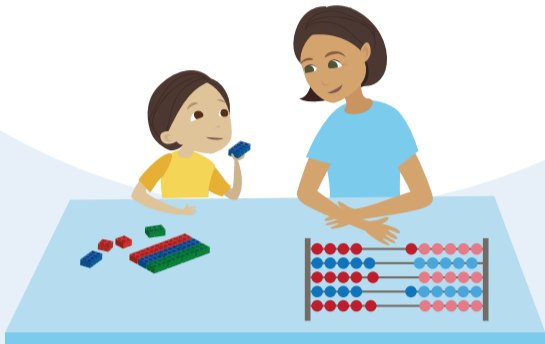


Hva er utviklingshemming?

Lære, tenke og forstå

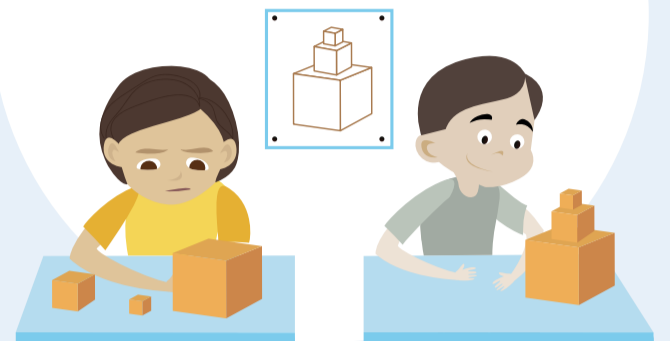
Læring

- Oppgaver må være passe vanskelige
- Trenger mer tid
- Lærer bedre ved å gjøre ting flere ganger
- Lærer lettere gjennom praktisk erfaring



Tempo

Trenger lengre tid til å tenke, forstå og gjøre ting



Språk

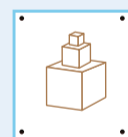
- Trenger ofte lengre tid på å si noe
- Bruker færre vanskelige ord
- Bruker kortere setninger
- Vansker med å forstå andre når de bruker lange setninger og vanskelige ord
- Vansker med å forstå andre når de sier en ting, men mener noe annet – som å «hoppe over middagen»
- Noen trenger bilder, håndtegn eller andre måter å kommunisere på



Oppmerksomhet

Kan ha vansker med å

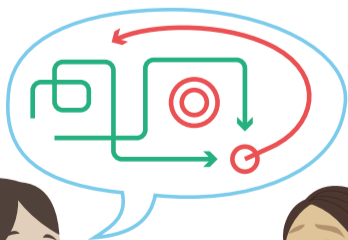
- jobbe lenge med samme oppgave
- tenke på flere ting samtidig
- få med seg flere beskjeder på en gang



Tenke og løse problemer

Kan ha vansker med å

- bruke det en har lært på en ny måte eller i en annen situasjon
- planlegge og gjøre ferdig en oppgave
- forstå det som en ikke kan se eller ta på



Hva er utviklingshemming?

Sosial tilpasning og selvstendighet



Sosial tilpasning

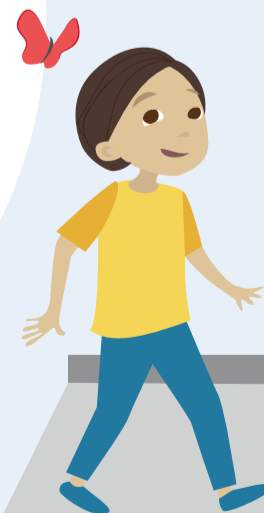
Kan ha vansker med å

- vite hvordan bli med i leken sammen med andre
- forstå og lære reglene i lek
- få og beholde venner
- sette grenser for ikke å bli lurt eller utnyttet



Selvstendighet

Trenger tilrettelegging og må øve mer for å bli mest mulig selvstendig



Hva er utviklingshemming?

Andre utfordringer



Følelser

Noen synes det er vanskelig å kjenne igjen, sette ord på og styre følelser

Vansker med å styre følelser og aktivitetsnivå kan føre til atferdsvansker og/eller psykiske vansker

Aktivitetsnivå

Noen strever med å tilpasse og justere aktivitetsnivået – noen er veldig aktive og noen veldig rolige

