

NYE RIKSHOSPITALET

MEDVIRKNING FUNKSJONSPROSJEKT

Gruppe Z Poliklinikk og dagplasser, Barn og ungdom



Gruppe Z - Poliklinikk og dagplasser, Barn og ungdom

Møte
1 2 3

0. Oversikt

03001_Z_MN_00_LI_001	Forside		X	X	
03001_Z_MN_00_LI_002a	Innhold		X	X	
03001_Z_MN_00_LI_002b	Innhold		X	X	

1. Oversiktstegning 1:200 / 1:500

03001_Z_MN_02_70_001	Funksjoner etasje 02		X	X	
03001_Z_MN_02_70_002	Unike eller avledede rom etasje 02			X	
03001_Z_MN_03_70_001	Funksjoner etasje 03		X	X	
03001_Z_MN_03_70_002	Unike eller avledede rom etasje 03			X	

3. Romskjema 1:50

Z_Rom 05.04.001	Ekspedisjon			X	
Z_Rom 05.04.007	Undersøkelse og behandling, spesialventilasjon			X	
Z_Rom 05.04.019	Undersøkelse og behandling, stomi			X	
Z_Rom 05.04.020a	Spesialkjøkken			X	
Z_Rom 05.04.020b	Spesialkjøkken			X	
Z_Rom 05.04.021	Undersøkelse og behandling, spiseteam			X	
Z_Rom 05.04.022	Undersøkelse og behandling, spesialrom, tredemølle			X	
Z_Rom 05.04.025	Undersøkelse og behandling, spesialrom, liggesykkel			X	
Z_Rom 05.04.026	Undersøkelse og behandling, spesialrom, tredemølle			X	
Z_Rom 05.04.049	Opphold, lek, venteområde			X	
Z_Rom 05.04.050a	Opphold, lek, barnetorg, plan			X	
Z_Rom 05.04.050b	Opphold, lek, barnetorg, 3D			X	
Z_Rom 05.04.066	Dagplass, 4 plasser, oppvåkning			X	
Z_Rom 05.04.070	Dagplass, 2 plasser			X	
Z_Rom 05.04.071	Dagplass			X	
Z_Rom 05.04.084	Undersøkelse og behandling, badekar			X	
Z_Rom 05.04.095	Isolat, kontaktsmitte, CF			X	
Z_Rom 05.04.097	Undersøkelse og behandling, ortosetilpasning			X	
Z_Rom 05.04.098	Undersøkelse og behandling, cystometri			X	
Z_Rom 05.04.099	Undersøkelse og behandling, ØNH			X	
Z_Rom 05.04.108	Undersøkelse og behandling, spesialrom, prosedyrerom			X	
Z_Rom 05.04.130	Undersøkelse og behandling, spesialrom, prosedyrerom			X	
Z_Rom 05.04.158a	Dagplass 4 plasser, infusjonsbehandling, plan			X	
Z_Rom 05.04.158b	Dagplass 4 plasser, infusjonsbehandling, 3D			X	
Z_Rom 05.04.160	Isolat, kontaktsmitte dagplass			X	

Programmert areal (areal i parentes): Rommets planlagte areal slik det er programmert innenfor arealrammen for å ivareta rommet funksjon.

Prosjektert areal (areal uten parentes): Rommets tegnede areal slik det er innplassert og tilpasset det enkelte bygg. Det prosjekterte arealet kan derfor avvike noe fra programmert areal, men skal fortsatt ivareta rommets funksjon.

Gruppe Z - Poliklinikk og dagplasser, Barn og ungdom

Møte
1 2 3

Z_Rom 05.04.174	Undersøkelse og behandling, spesialrom			X	
Z_Rom 05.04.175	Undersøkelse og behandling, familierterapi			X	
Z_Rom 05.04.177	Undersøkelse og behandling, leketerapi			X	
Z_Rom 05.04.194	Kjøkken, desentralt, barn			X	
Z_Rom 05.04.197	Arbeidsrom, tverrfaglig, gransking			X	
Z_Rom 05.04.212	Lager, rent, CF			X	

3. Romskjema Prøvetaking 1:50

Z_Rom 10.02.051	Laboratorium			X	
Z_Rom 10.02.058	Prøvetaking			X	

Programmert areal (areal i parentes): Rommets planlagte areal slik det er programmert innenfor arealrammen for å ivareta rommet funksjon.

Prosjektert areal (areal uten parentes): Rommets tegnede areal slik det er innplassert og tilpasset det enkelte bygg. Det prosjekterte arealet kan derfor avvike noe fra programmert areal, men skal fortsatt ivareta rommets funksjon.

Funksjoner etasje 02

Foreløpig skisse

INFEKSJONSENHETEN

AVANSERT HJEMMESYKEHUS

FARMASITUN

BARNETORG

PRØVETAKING

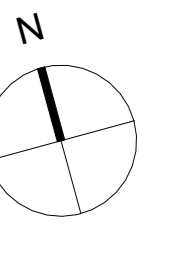
BARNE- OG UNGDOMSMOTTAK

GLASSGATE

HØVEDINNGANG BARN OG UNGDOM

GLASSGATE

- Poliklinikk
- Dagbehandling



Unike eller avledede rom etasje 02

Foreløpig skisse

INFEKSJONSENHETEN

AVANSERT
HJEMMESYKEHUS

FARMASITUN

BARNE- OG UNGDOMSMOTTAK

BARNETORG

PRØVETAKING

GLASSGATE

ANKOMST
PASIENT

HØVEDINNGANG
BARN OG UNGDOM

GLASSGATE

Unike rom eller avledede rom

Funksjoner etasje 03

Foreløpig skisse



LEKETERAPI

FAMILIETERAPI

SPISETEAM

CYSTOMETRI

STOMI

KLINISK FORSKNING,
Barn og Ungdom

DAGPLASSER

ANKOMST PASIENT

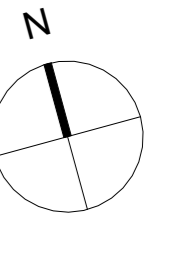
SPESIALVENTILASJON

DAGPLASSER

SPESIALKJØKKEN

GLASSGATE

- Poliklinikk
- Dagbehandling

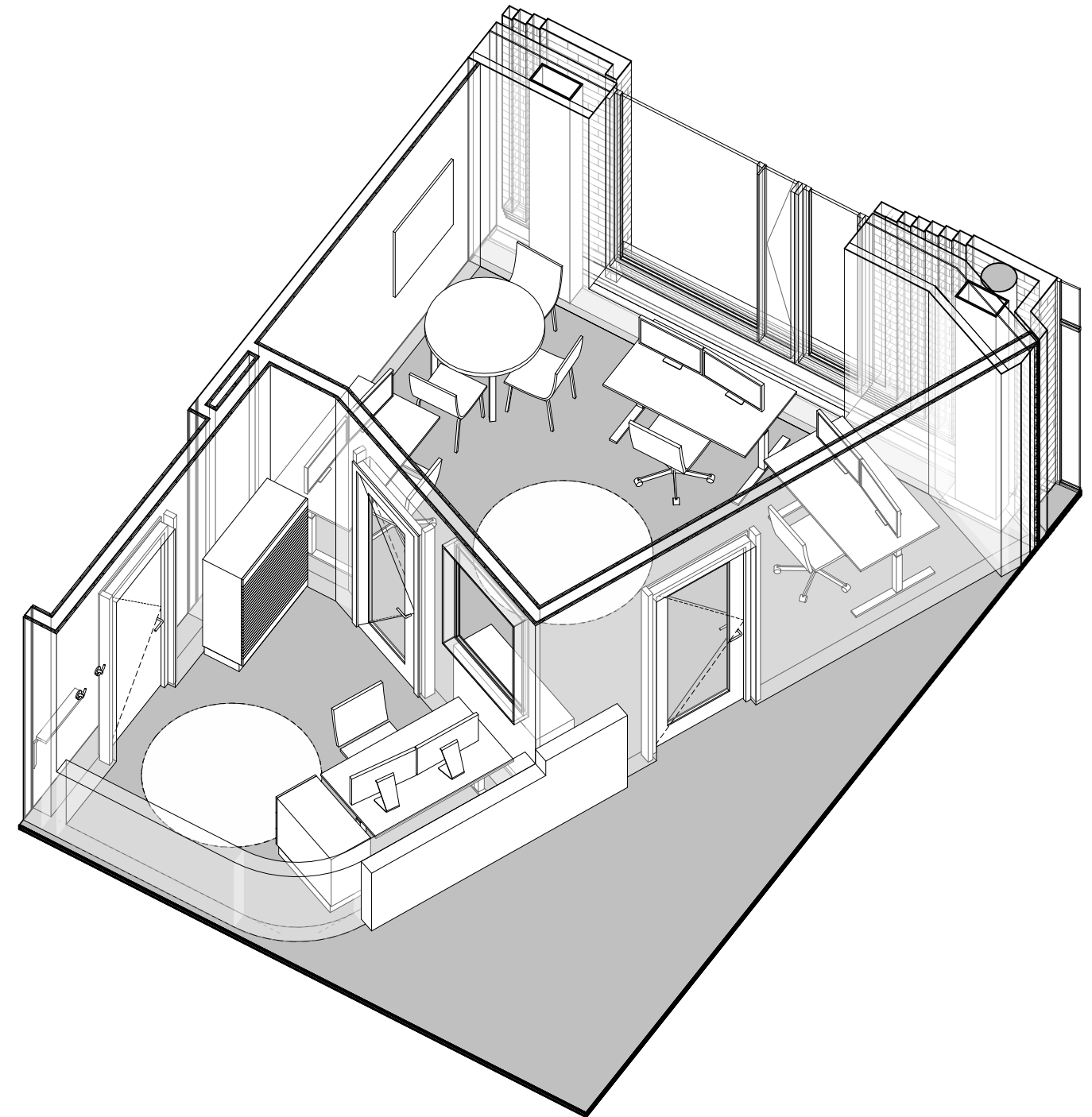
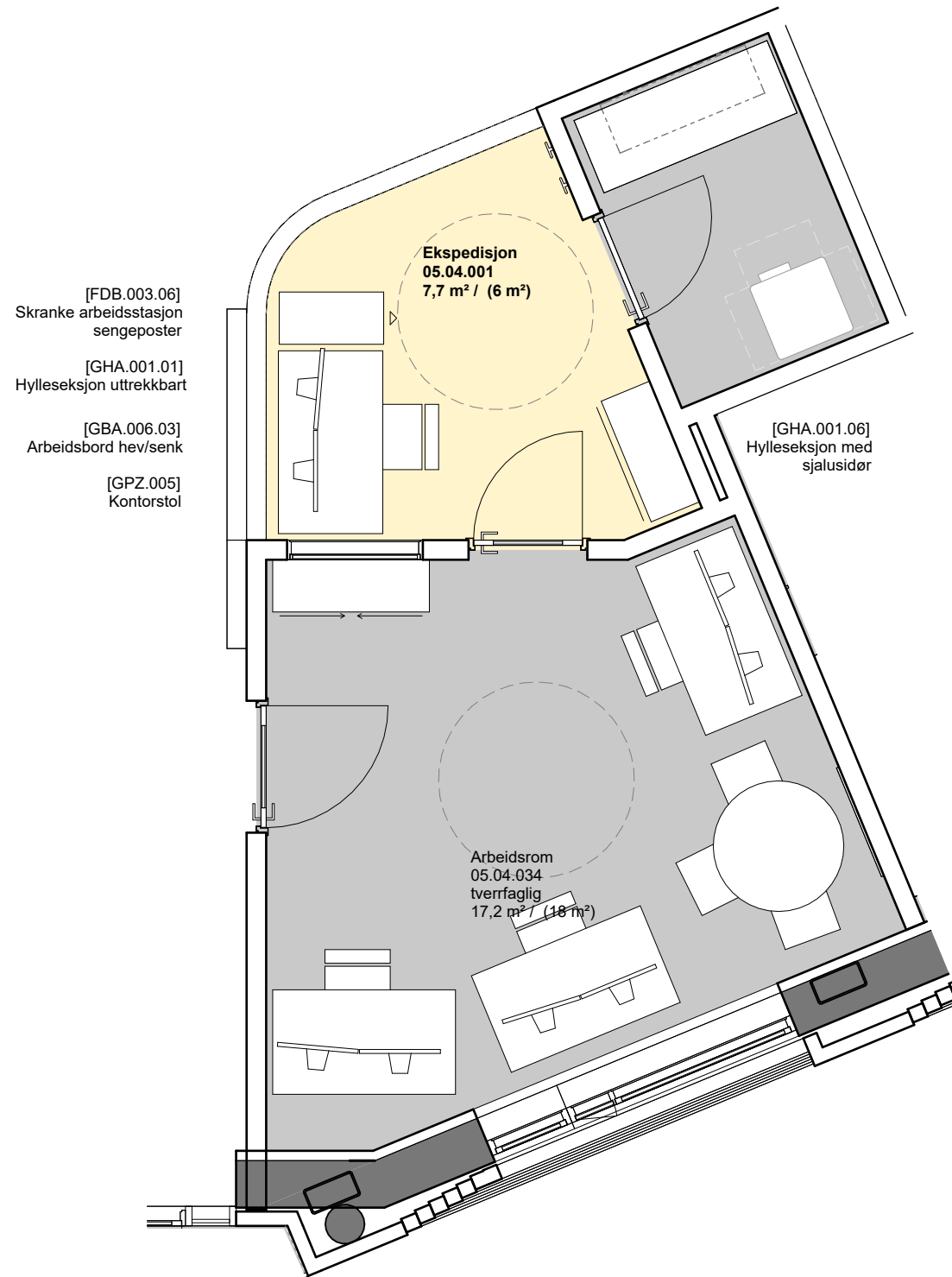


Unike eller avledede rom etasje 03

Foreløpig skisse



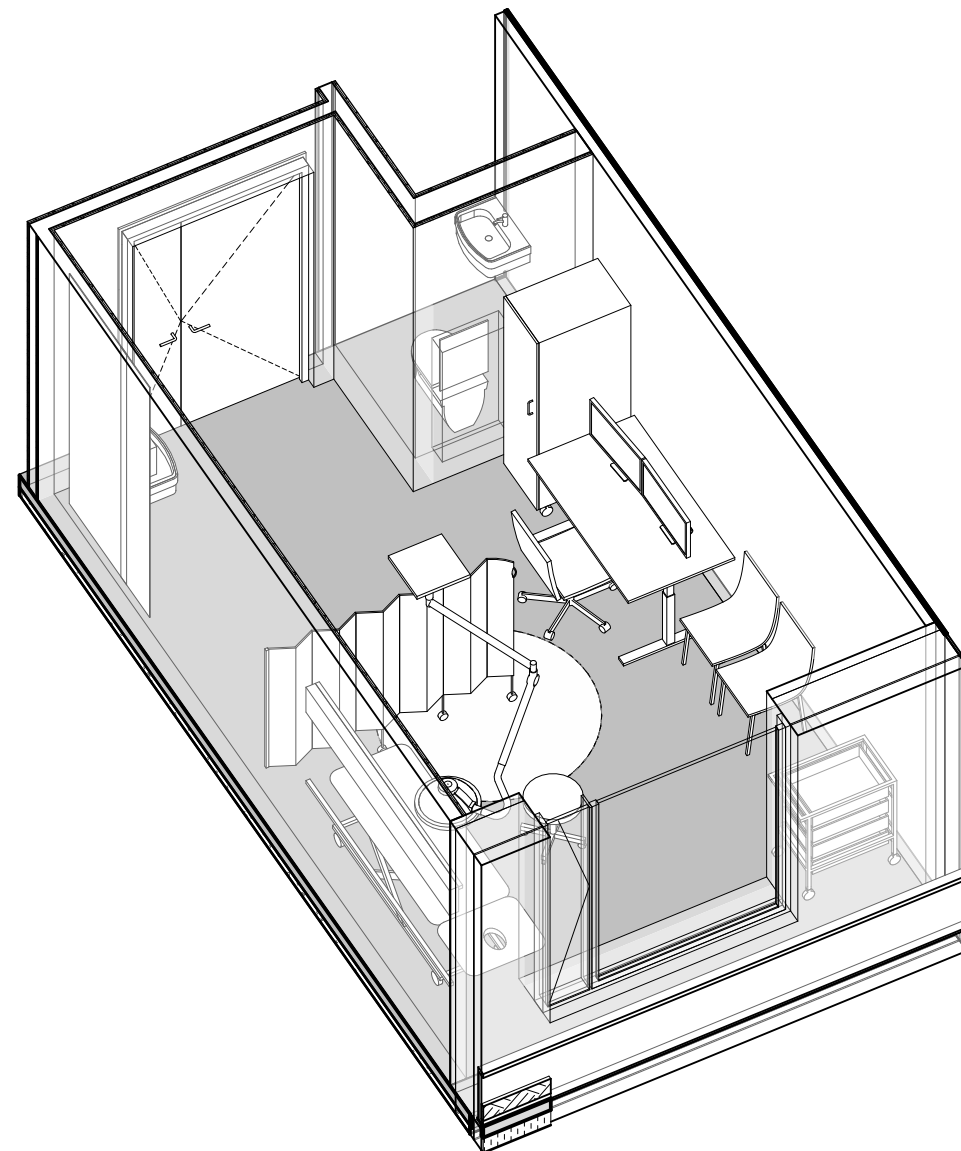
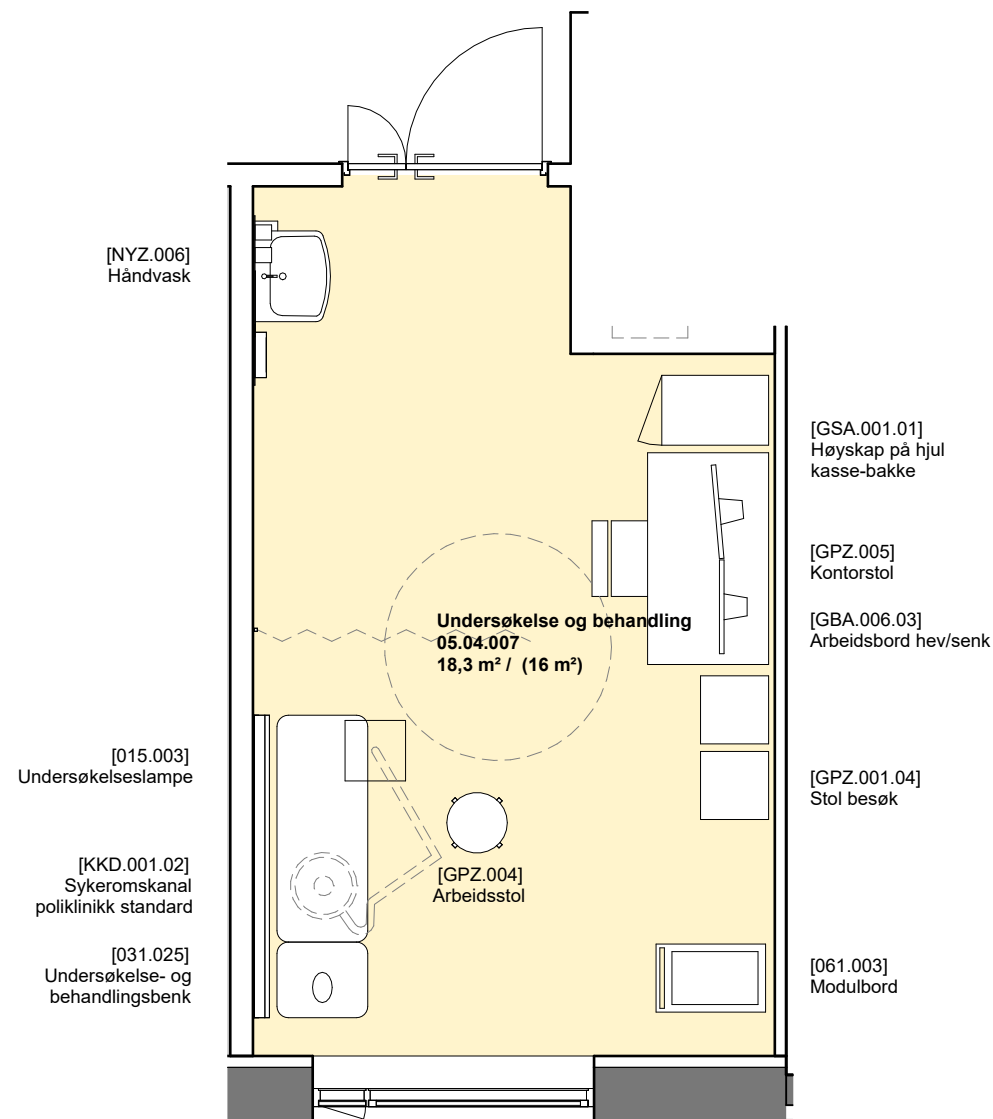
Unike eller avledede rom



Foreløpig skisse

Medvirkning pulje 3.2
Gruppe Z Poliklinikk og dagplasser, Barn og ungdom

Vindusplasseringer vil justeres

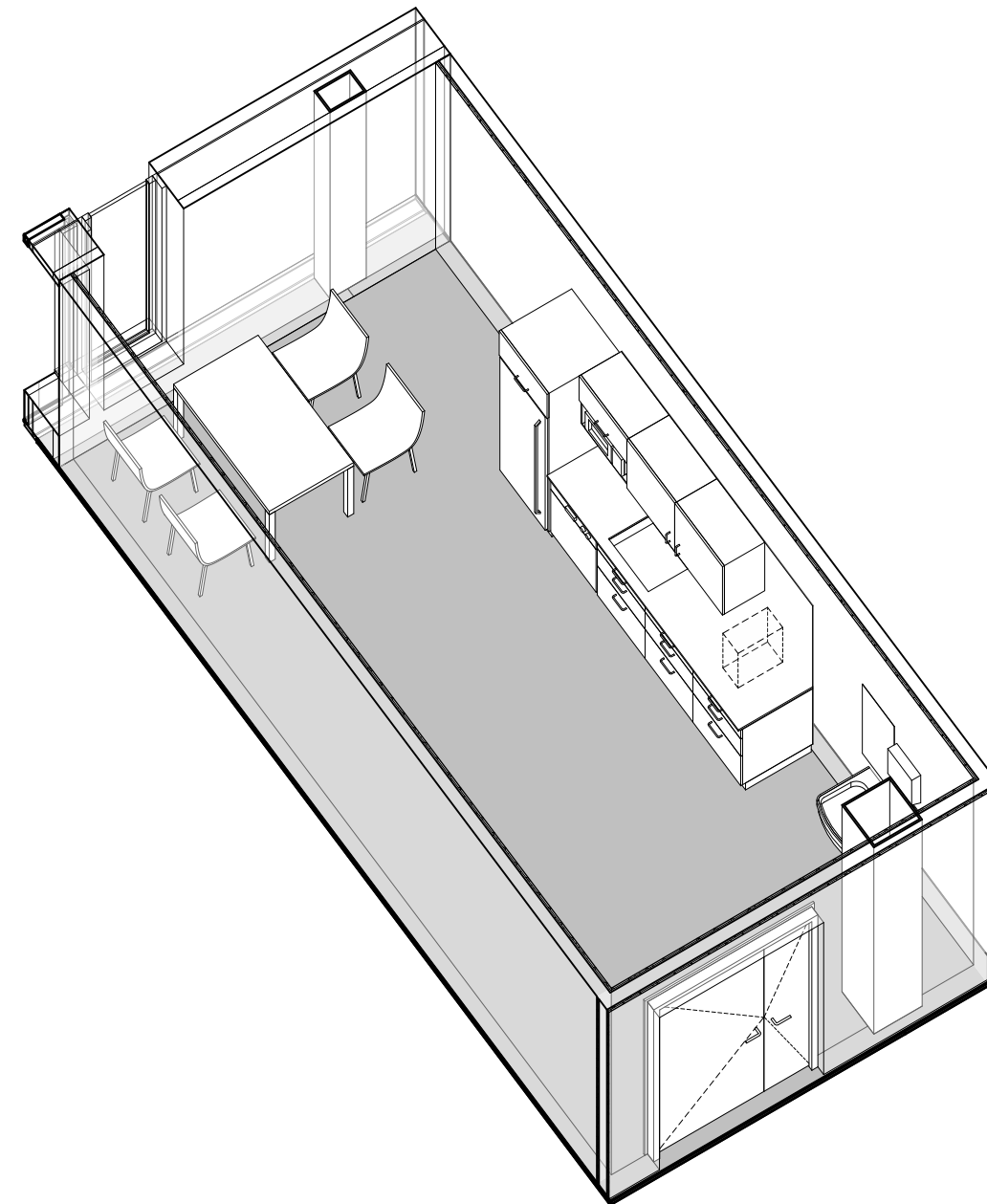
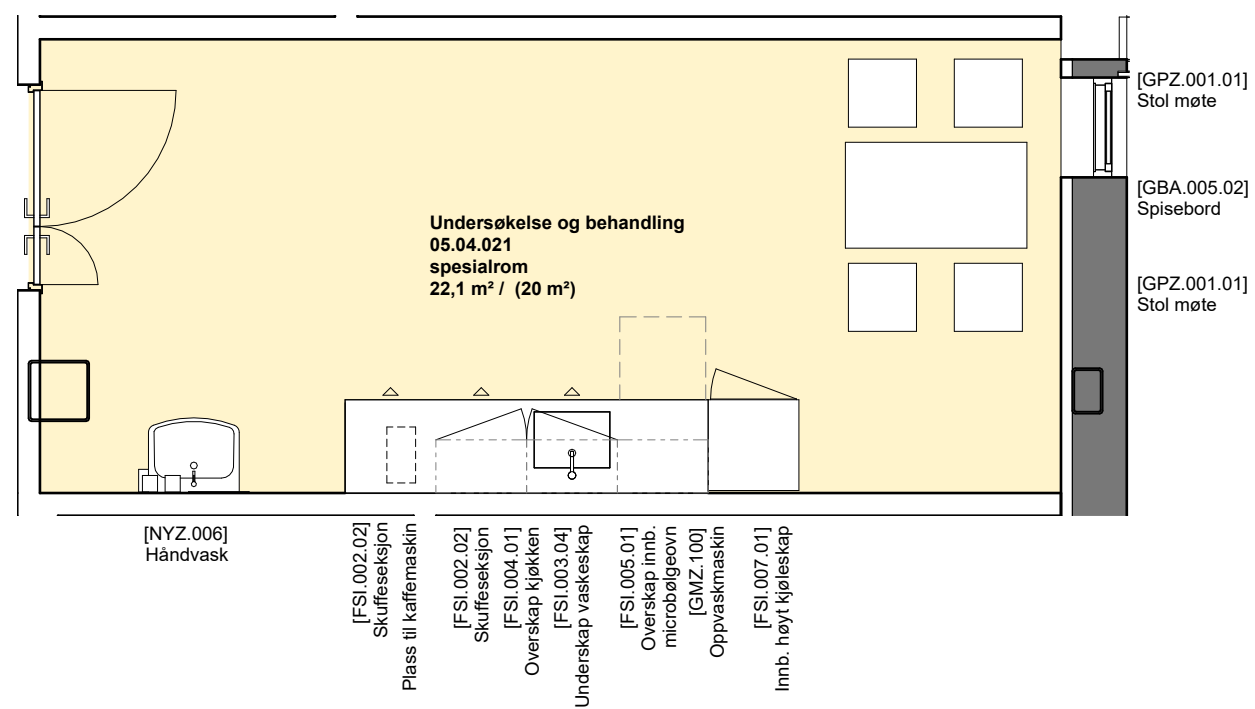


Er utstyr hensiktsmessig plassert
mtp flyt og funksjon?

Foreløpig skisse

Medvirkning pulje 3.2
Gruppe Z Poliklinikk og dagplasser, Barn og ungdom

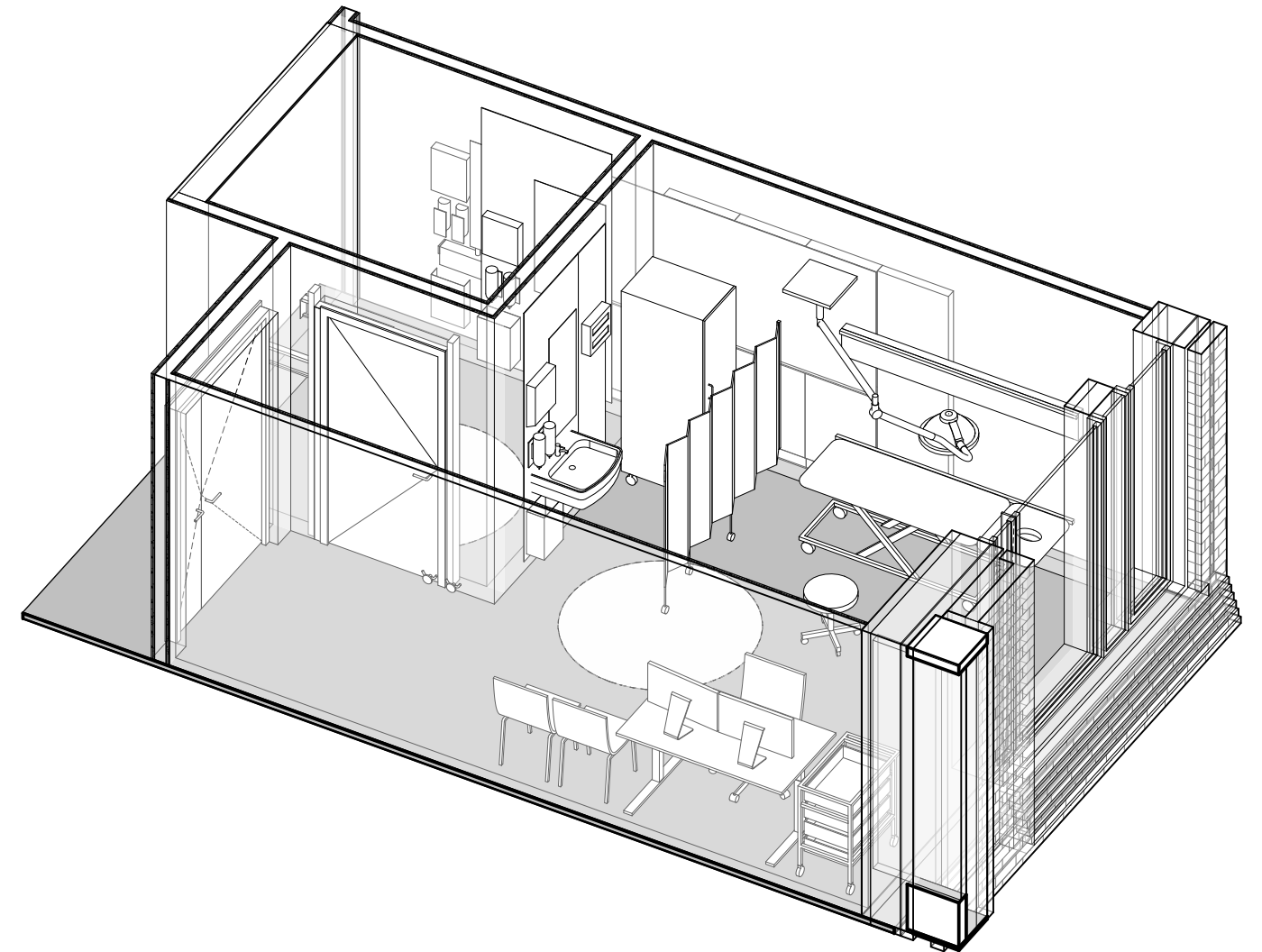
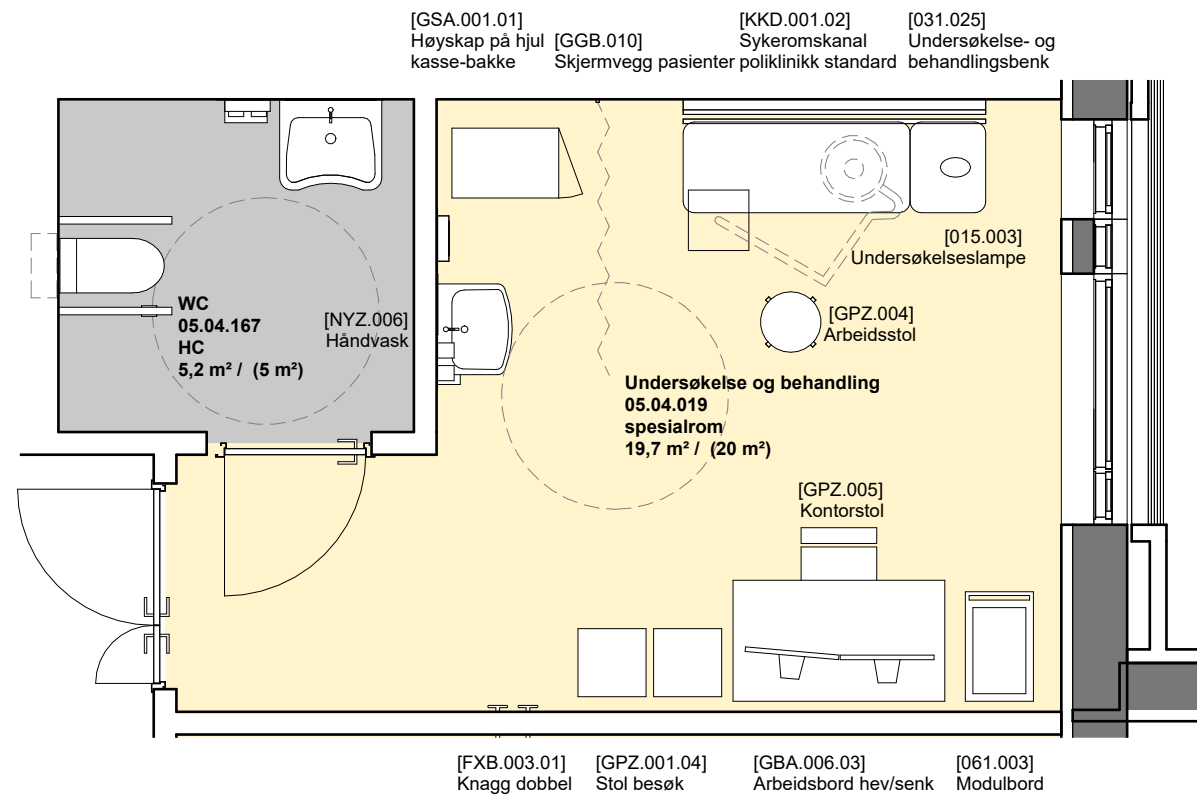
Vindusplasseringer vil justeres



Foreløpig skisse

Medvirkning pulje 3.2
Gruppe Z Poliklinikk og dagplasser, Barn og ungdom

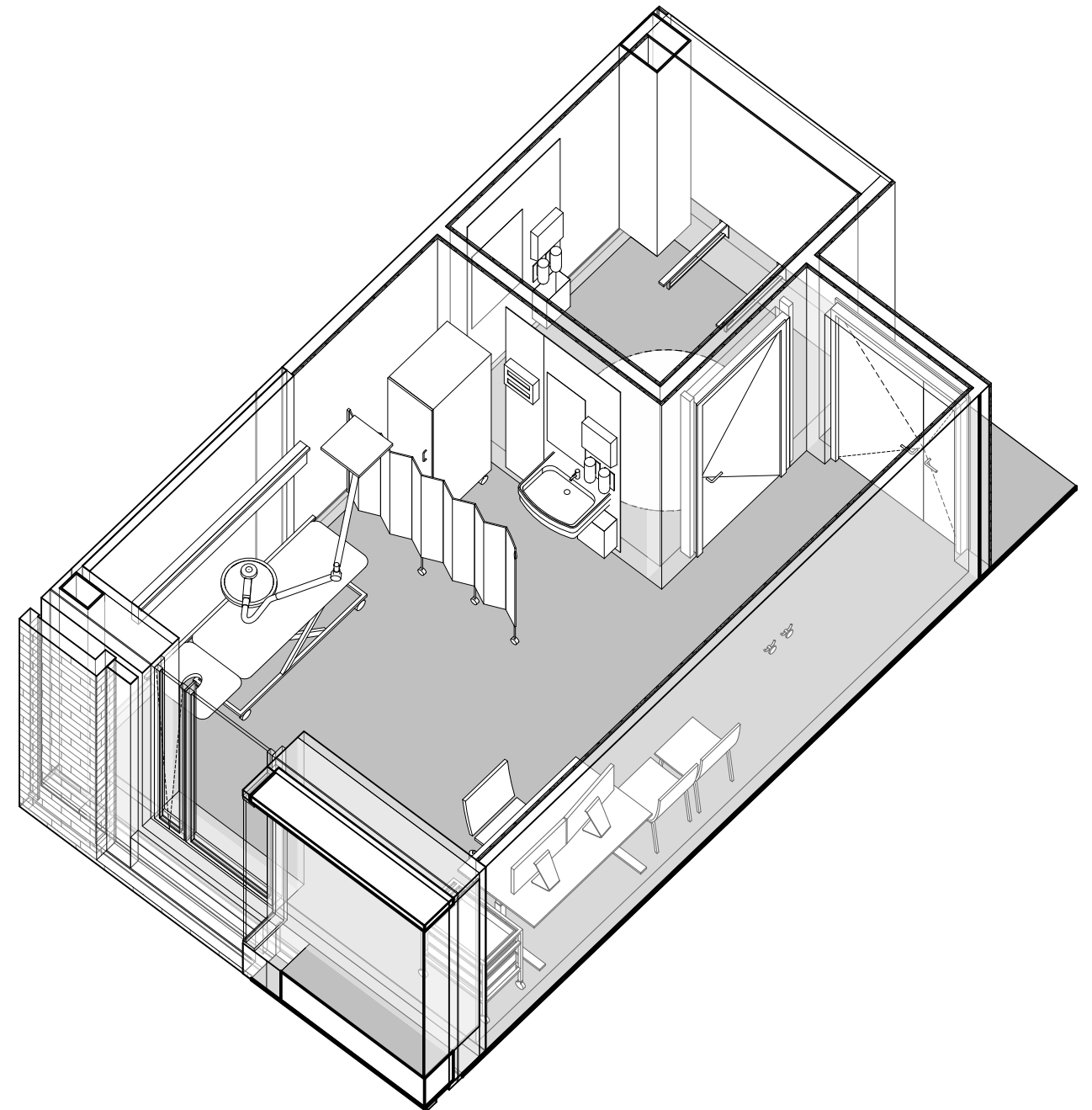
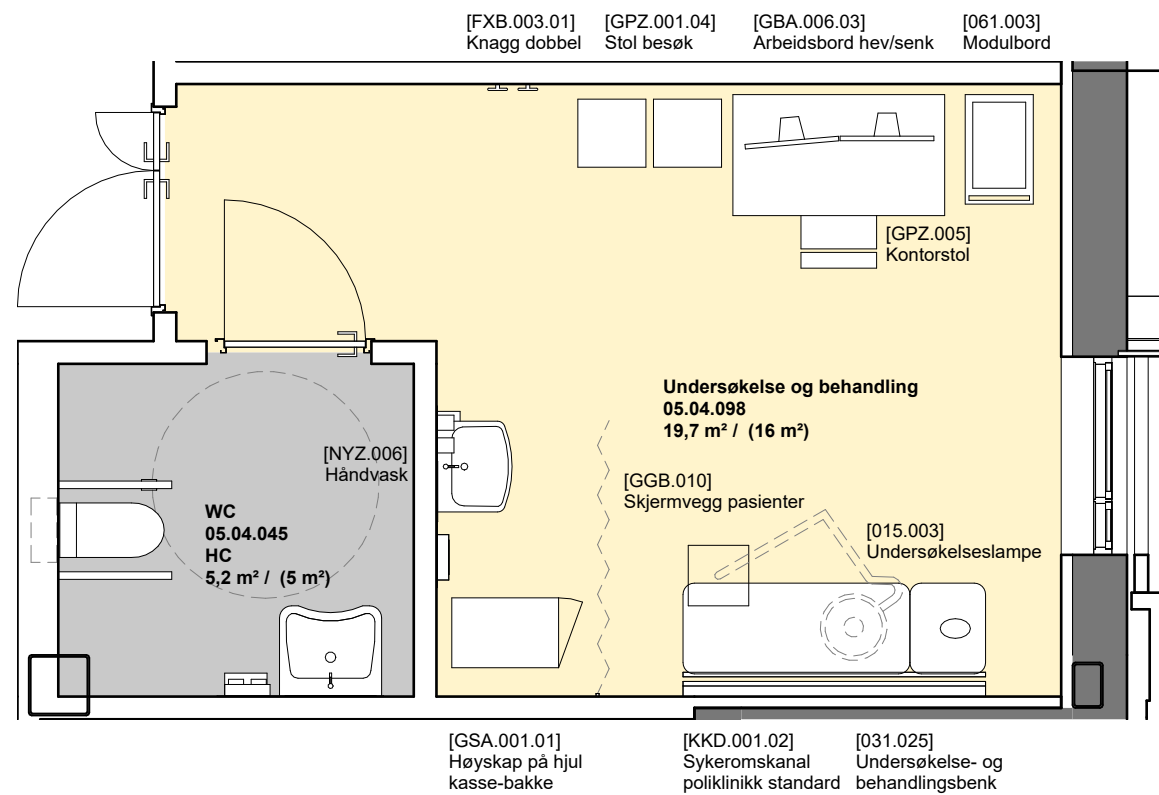
Vindusplassering vil justeres



Foreløpig skisse

Medvirkning pulje 3.2
 Gruppe Z Poliklinikk og dagplasser, Barn og ungdom

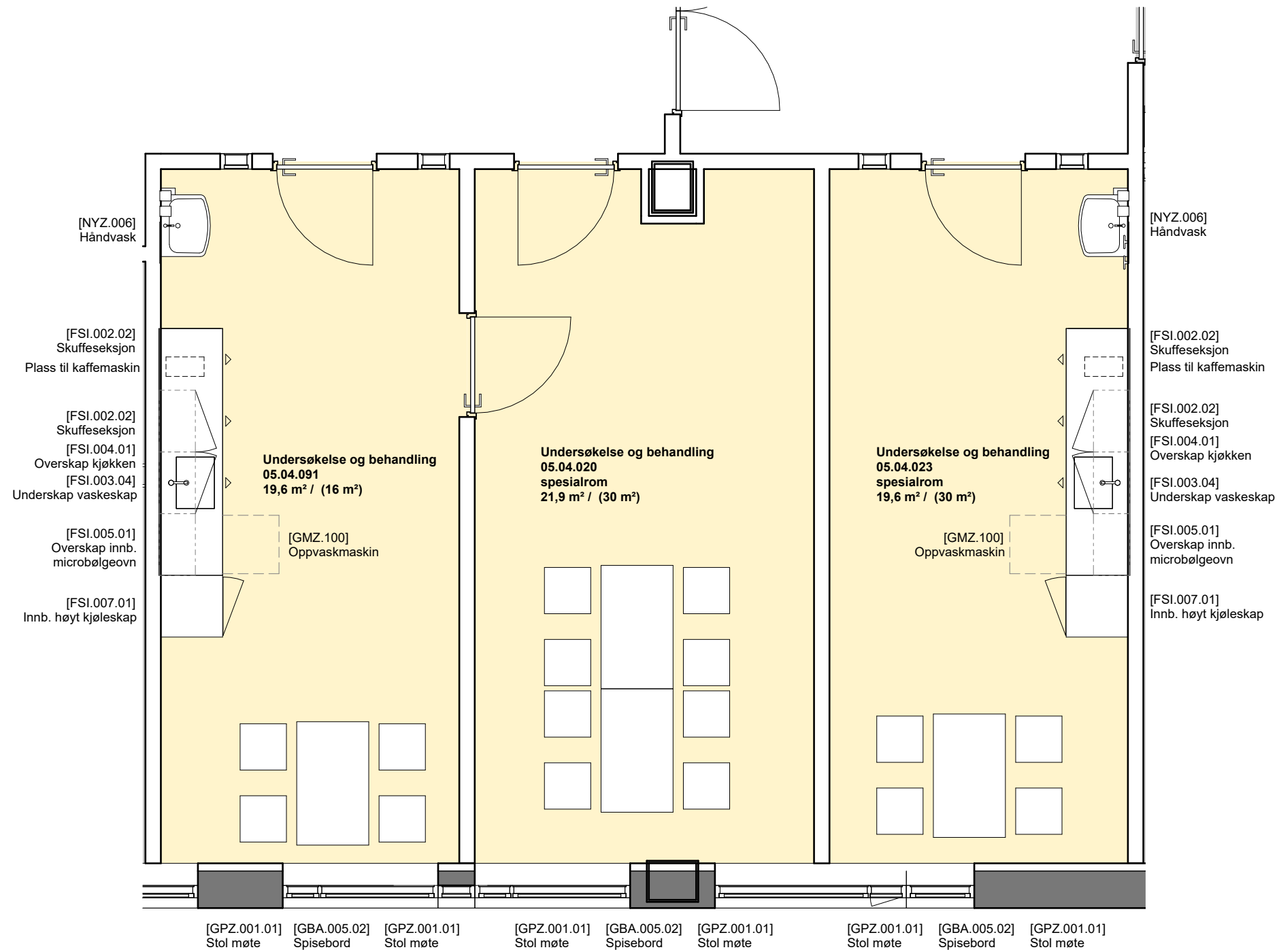
Vindusplasseringer vil justeres



Foreløpig skisse

Medvirkning pulje 3.2
Gruppe Z Poliklinikk og dagplasser, Barn og ungdom

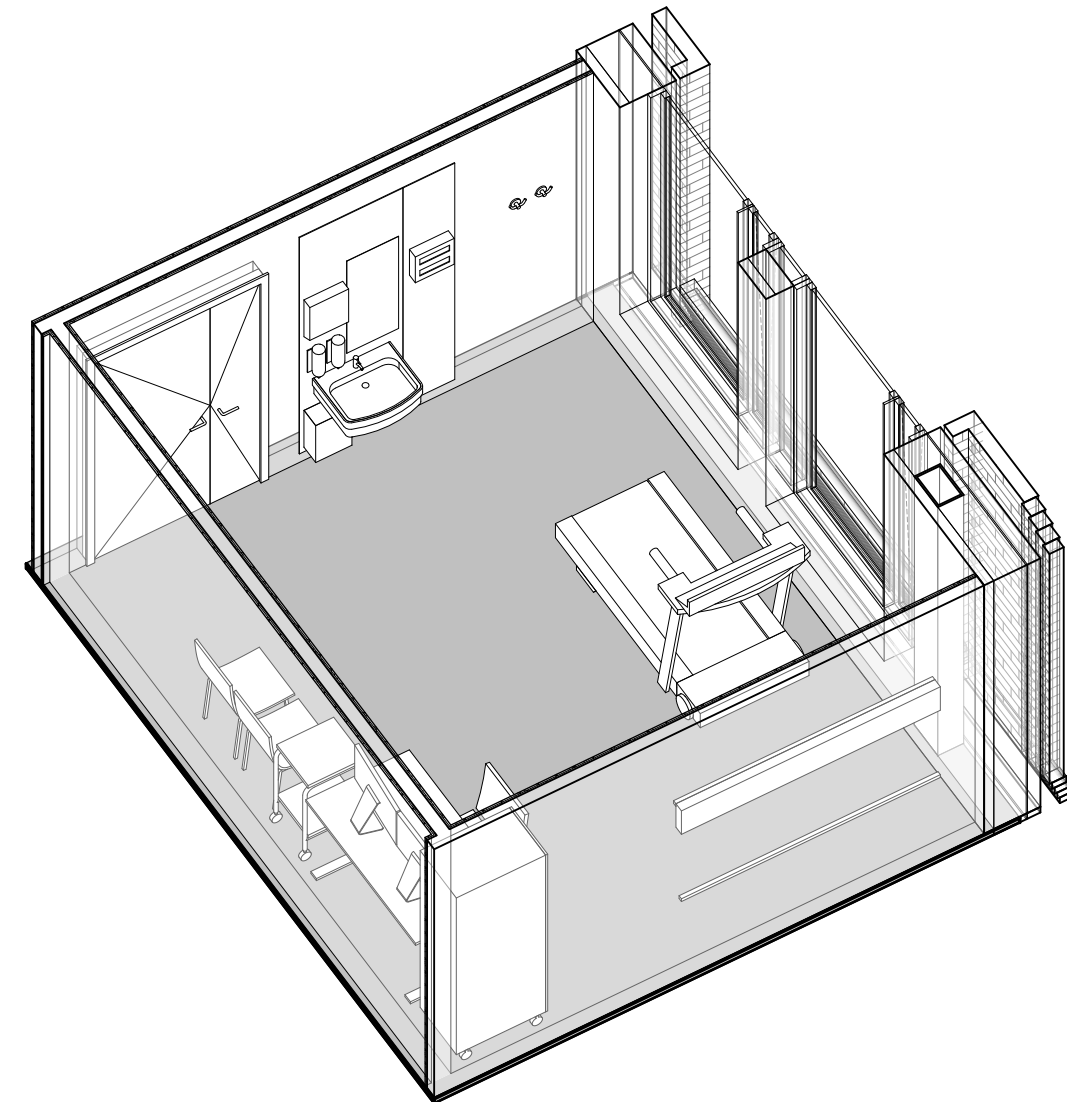
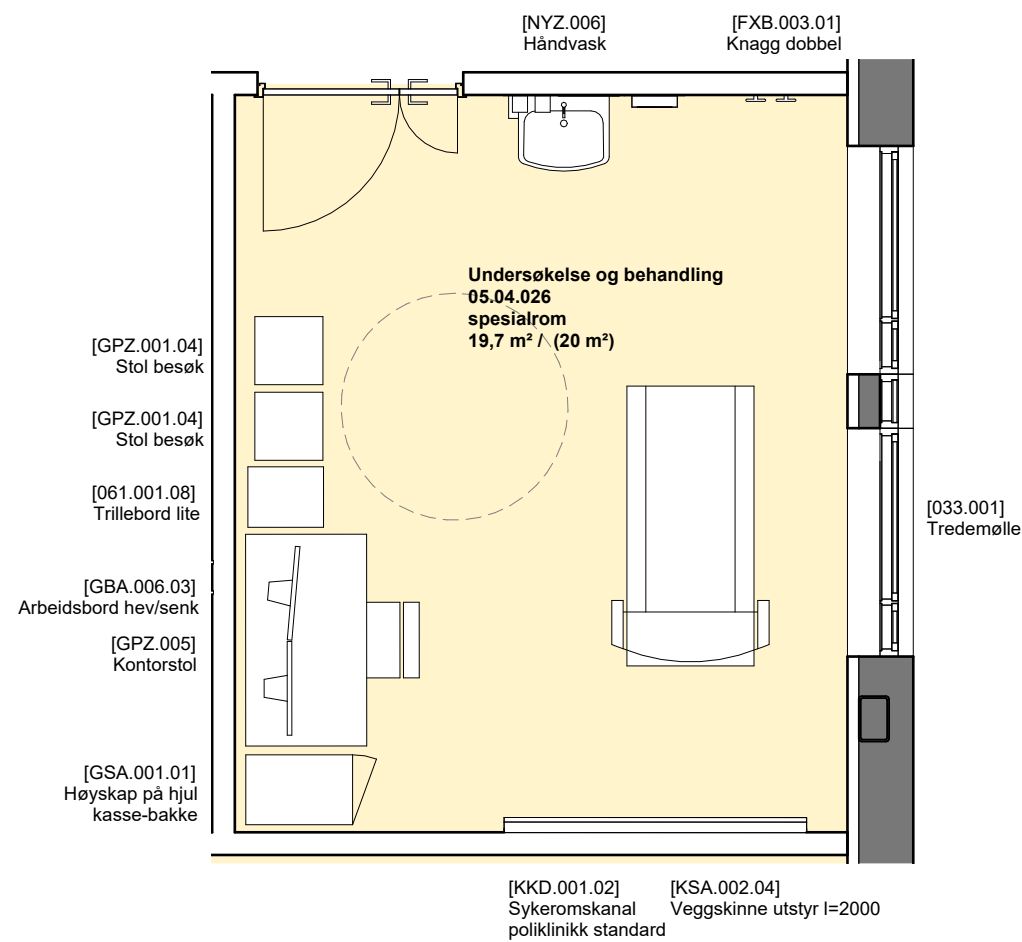
Vindusplasseringer vil justeres



Foreløpig skisse

Medvirkning pulje 3.2
 Gruppe Z Poliklinikk og dagplasser, Barn og ungdom

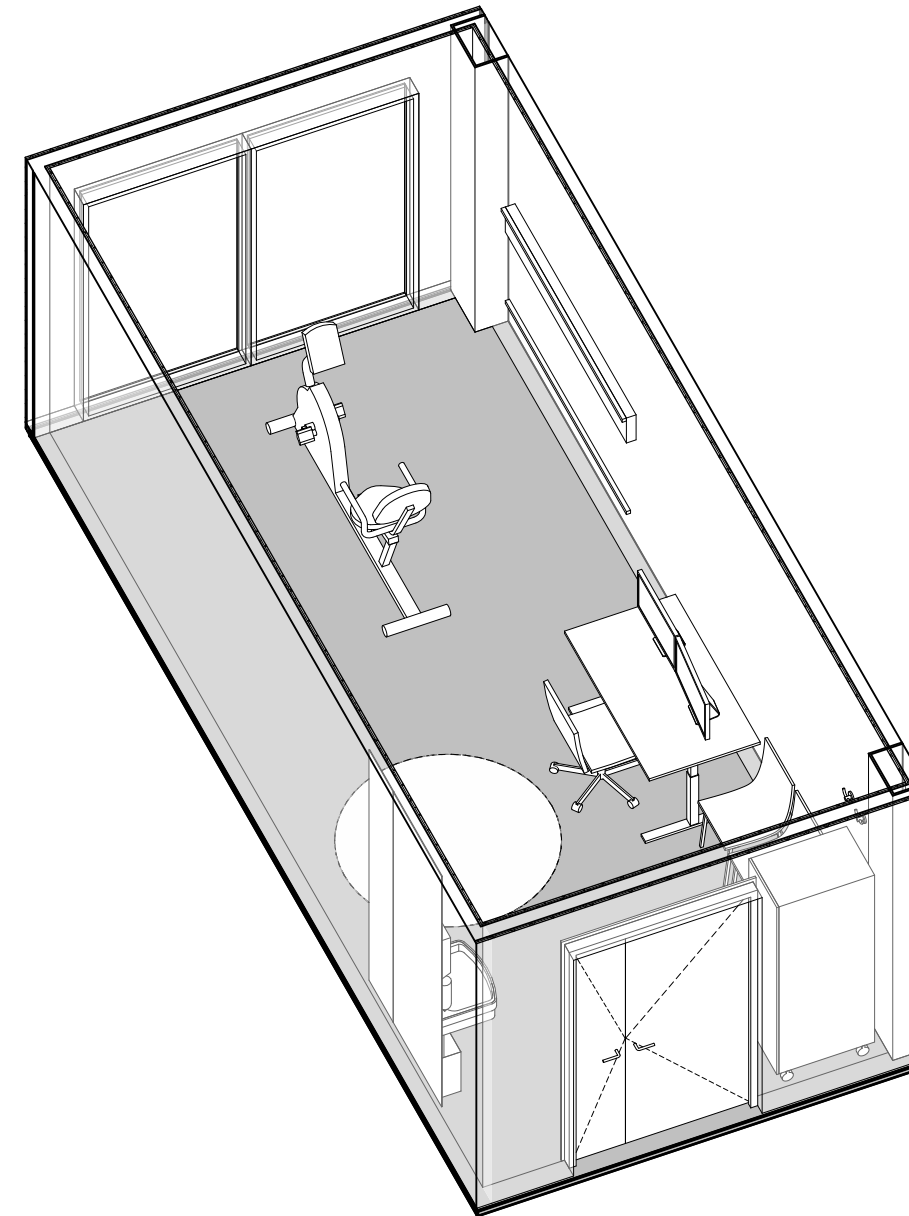
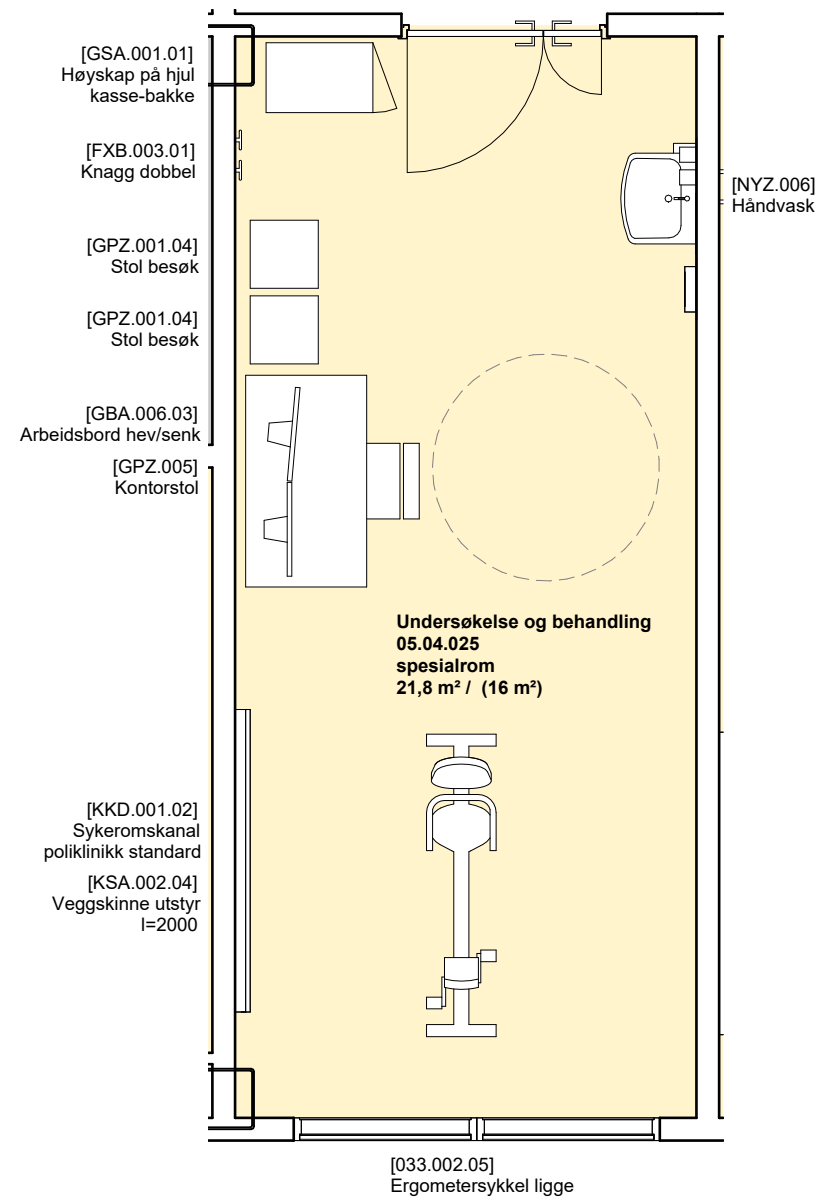
Vindusplasseringer vil justeres



Foreløpig skisse

Medvirkning pulje 3.2
 Gruppe Z Poliklinikk og dagplasser, Barn og ungdom

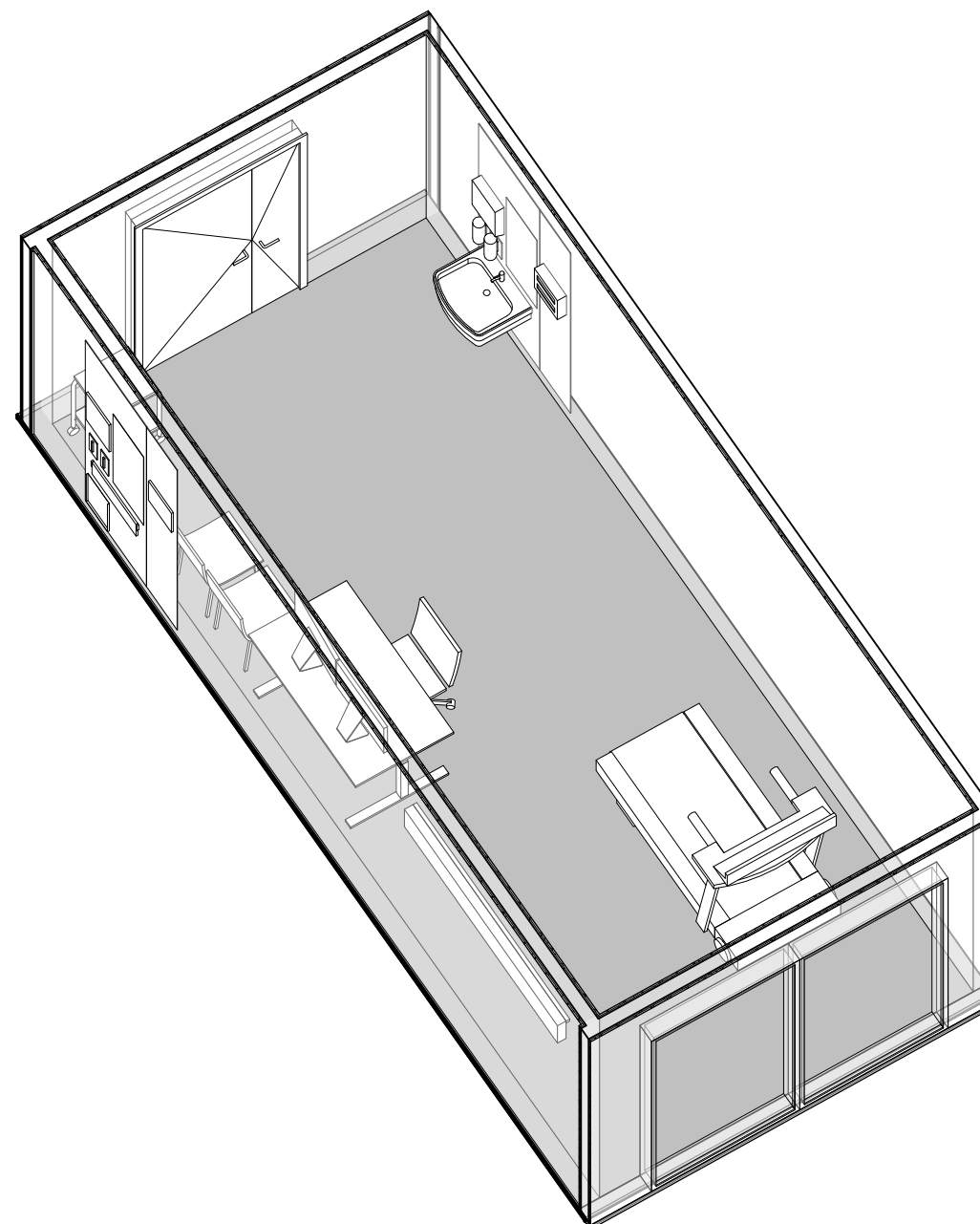
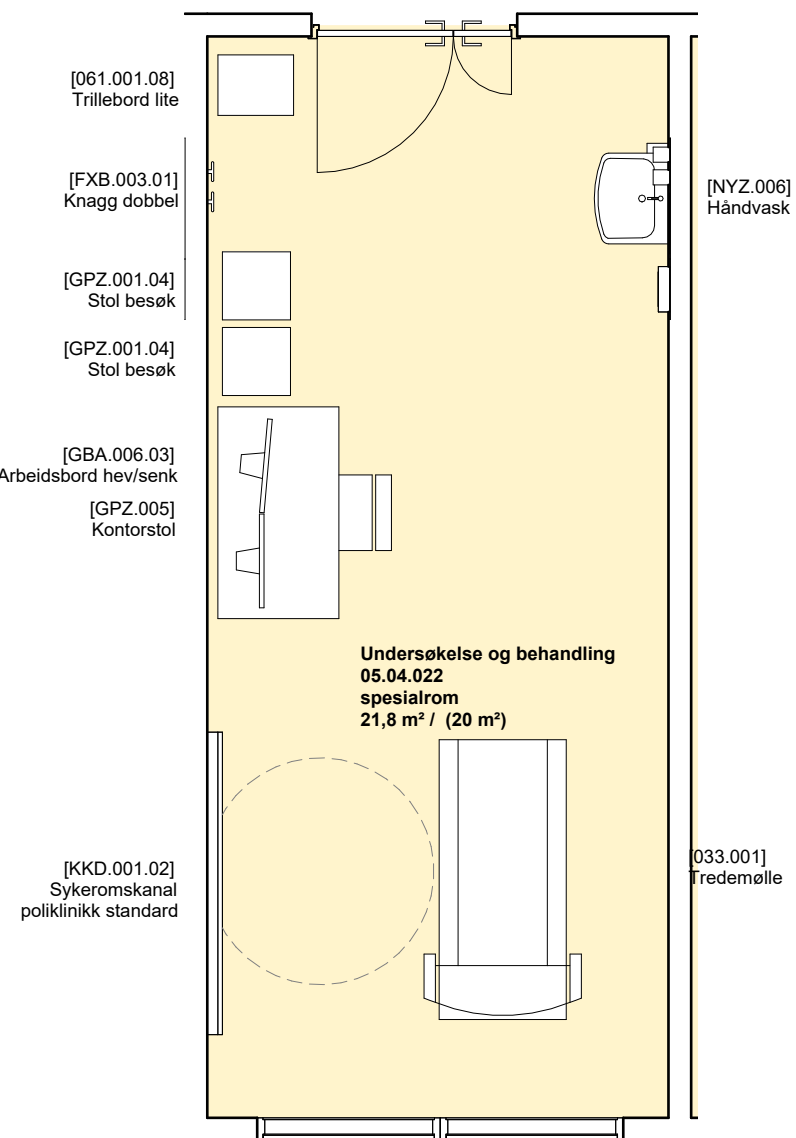
Vindusplasseringer vil justeres



Foreløpig skisse

Medvirkning pulje 3.2
Gruppe Z Poliklinikk og dagplasser, Barn og ungdom

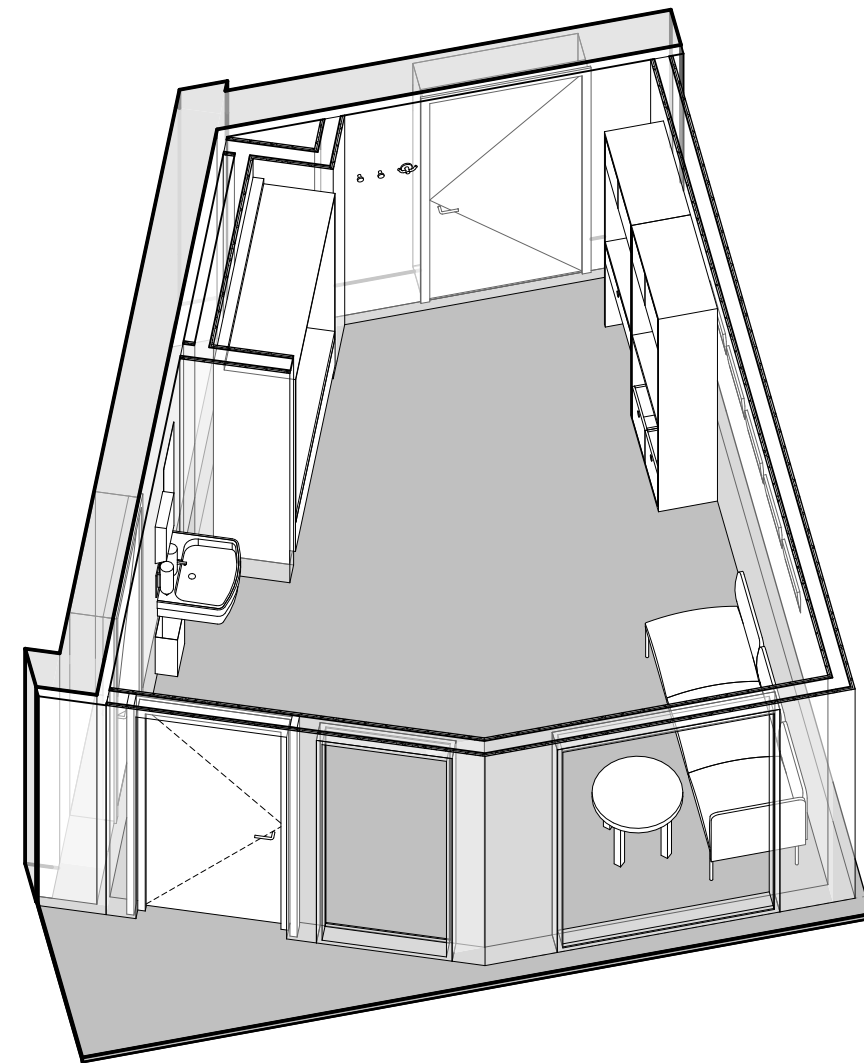
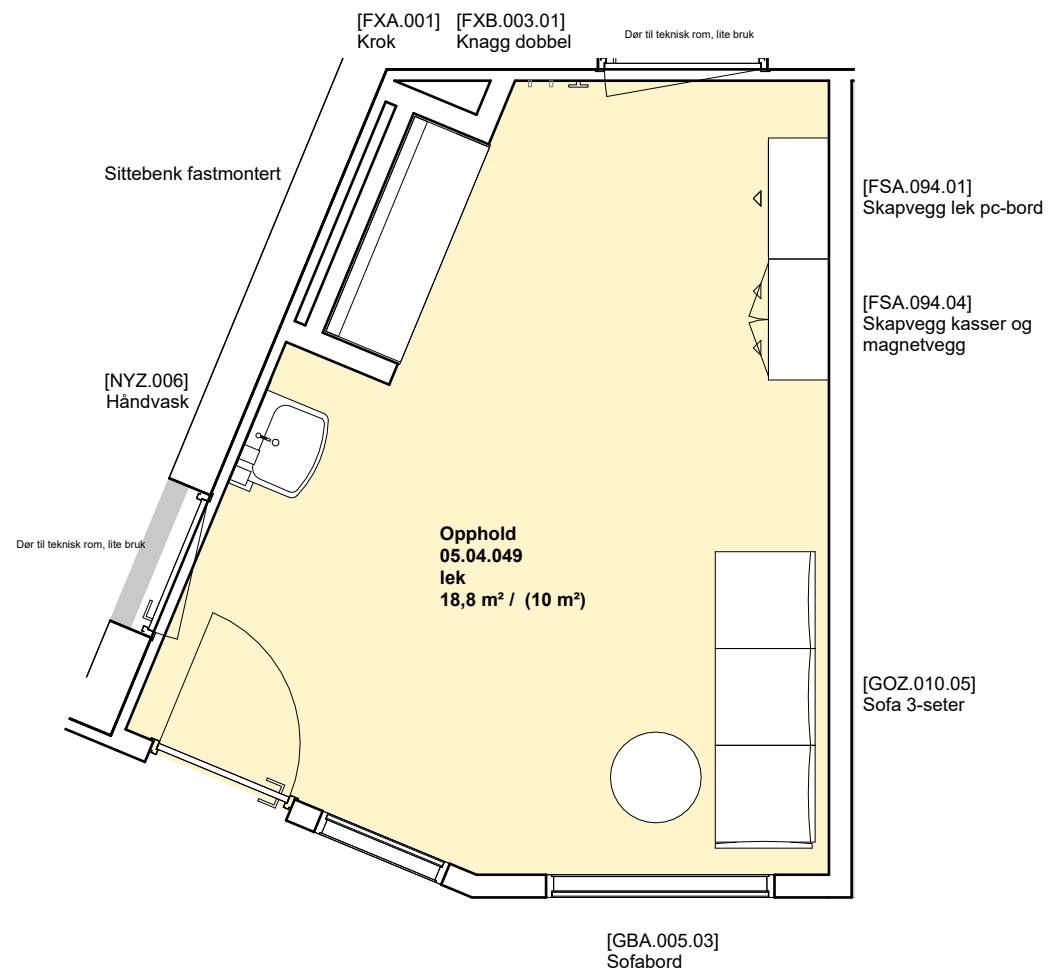
Vindusplasseringer vil justeres



Foreløpig skisse

Medvirkning pulje 3.2
Gruppe Z Poliklinikk og dagplasser, Barn og ungdom

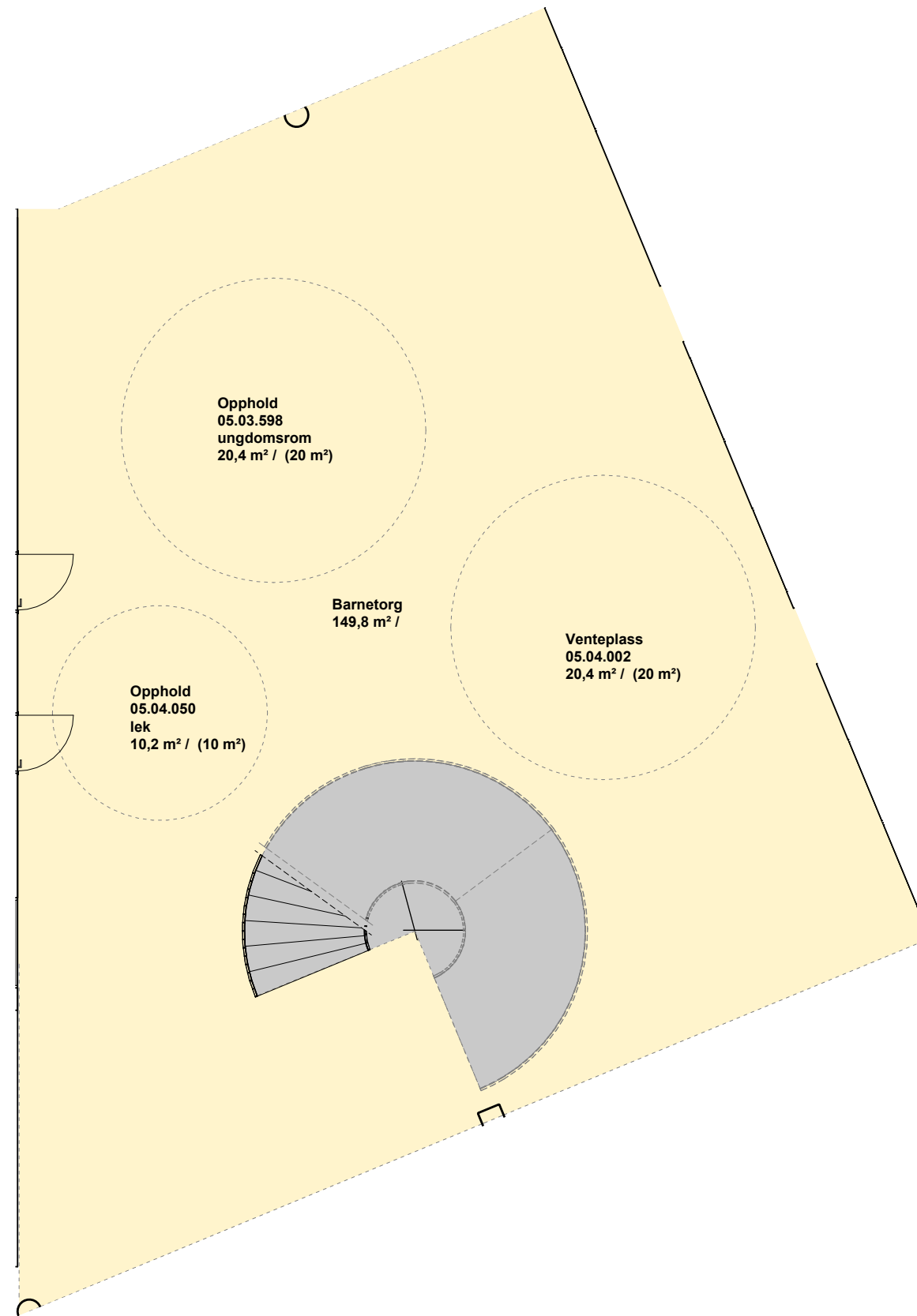
Vindusplasseringer vil justeres



Foreløpig skisse

Medvirkning pulje 3.2
 Gruppe Z Poliklinikk og dagplasser, Barn og ungdom

Vindusplasseringer vil justeres



Vi ønsker innspill på hva medvirkningsgruppen ønsker av innhold på hele barnetorget

Foreløpig skisse

Medvirkning pulje 3.2
Gruppe Z Poliklinikk og dagplasser, Barn og ungdom

Vindusplasseringer vil justeres

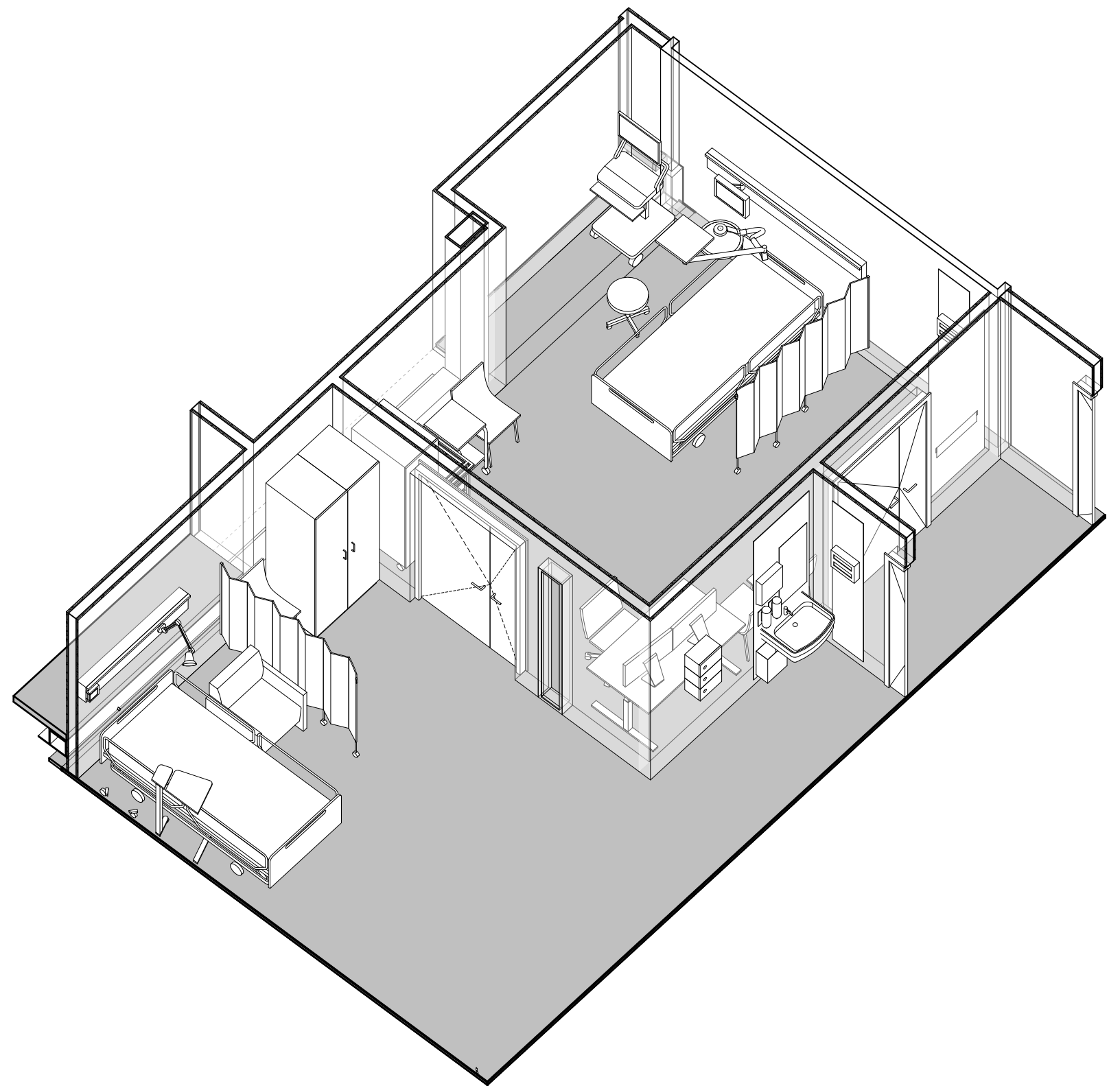
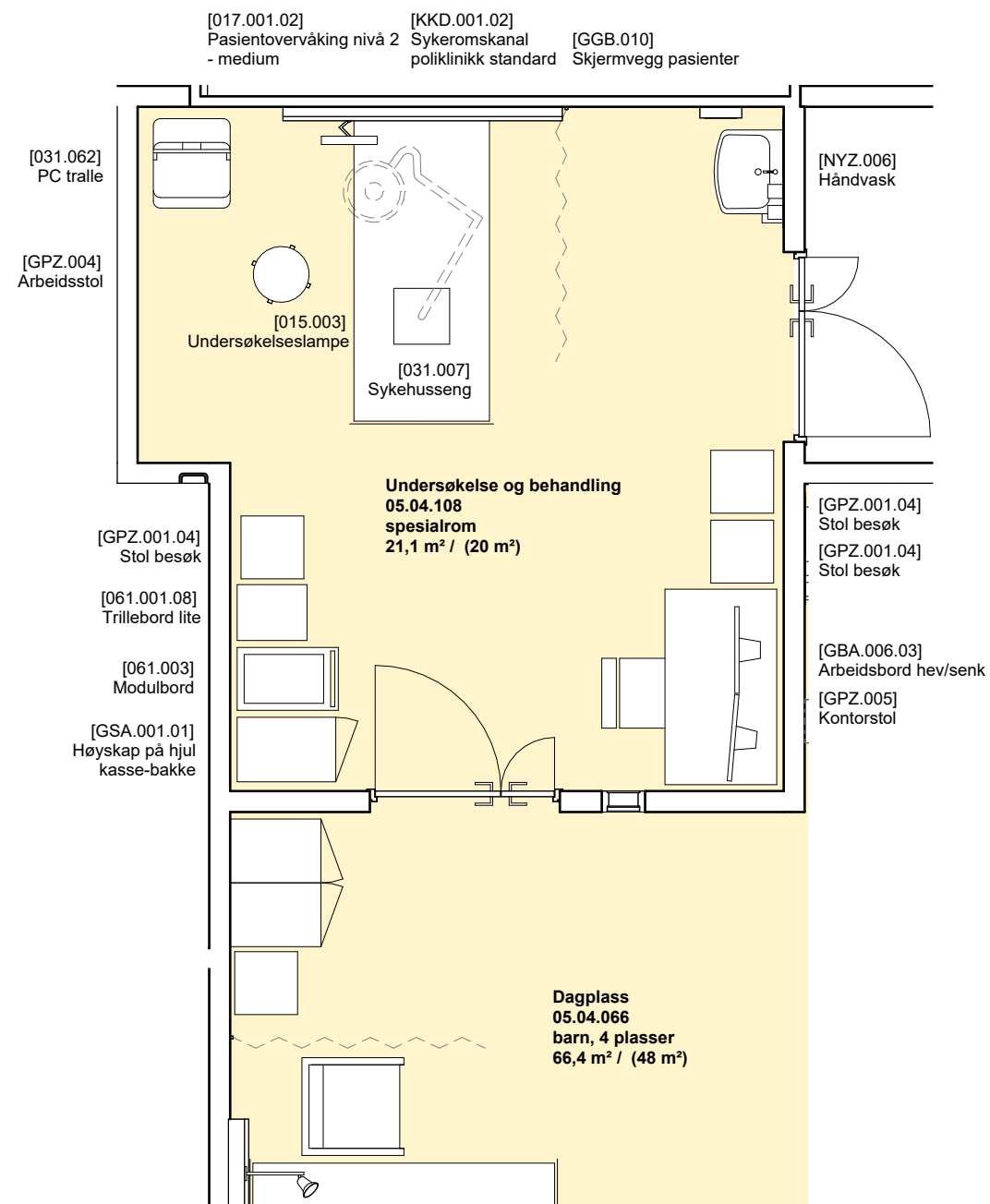


Vi ønsker innspill på hva medvirkningsgruppen ønsker på hele barnetorget

Foreløpig skisse

Medvirkning pulje 3.2
Gruppe Z Poliklinikk og dagplasser, Barn og ungdom

Vindusplasseringer vil justeres



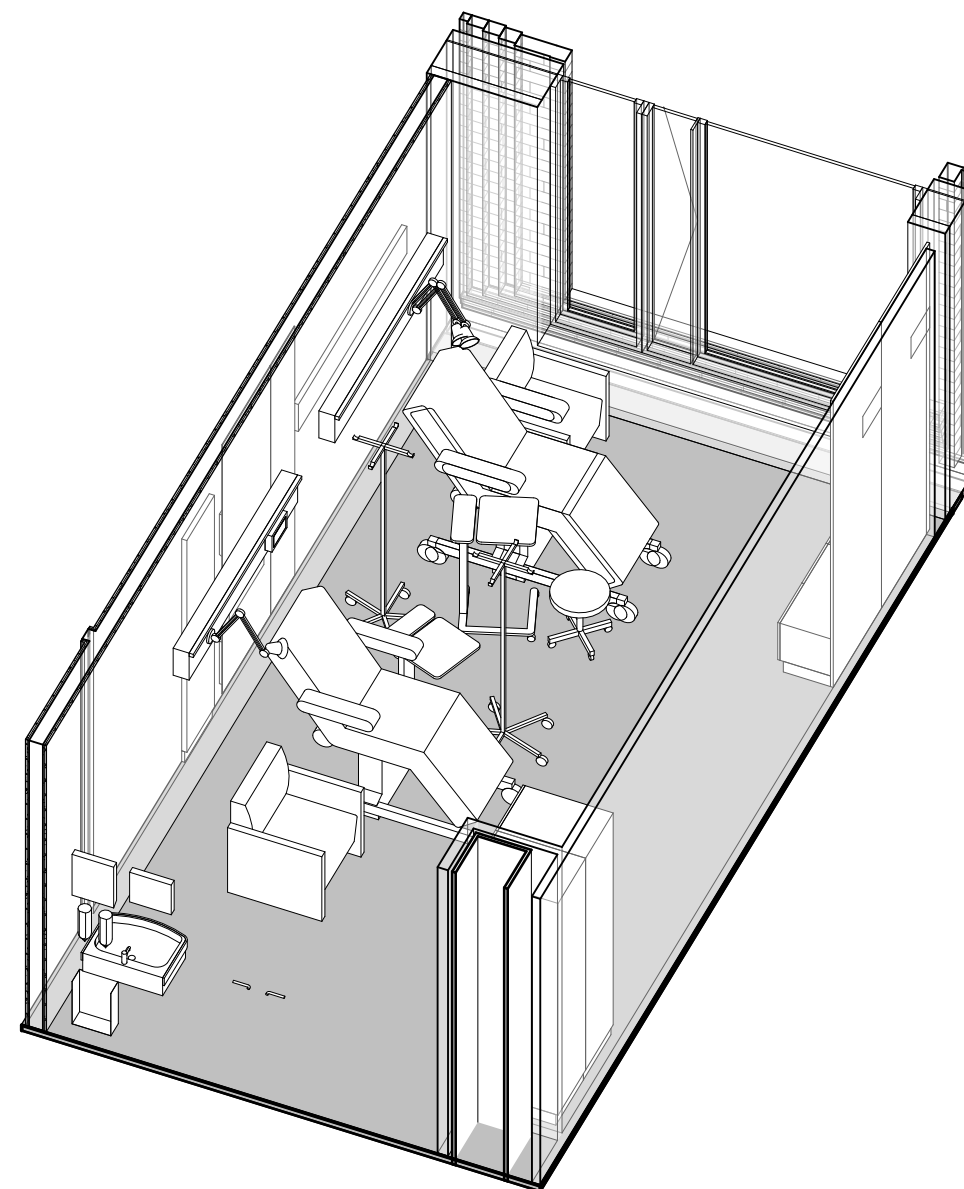
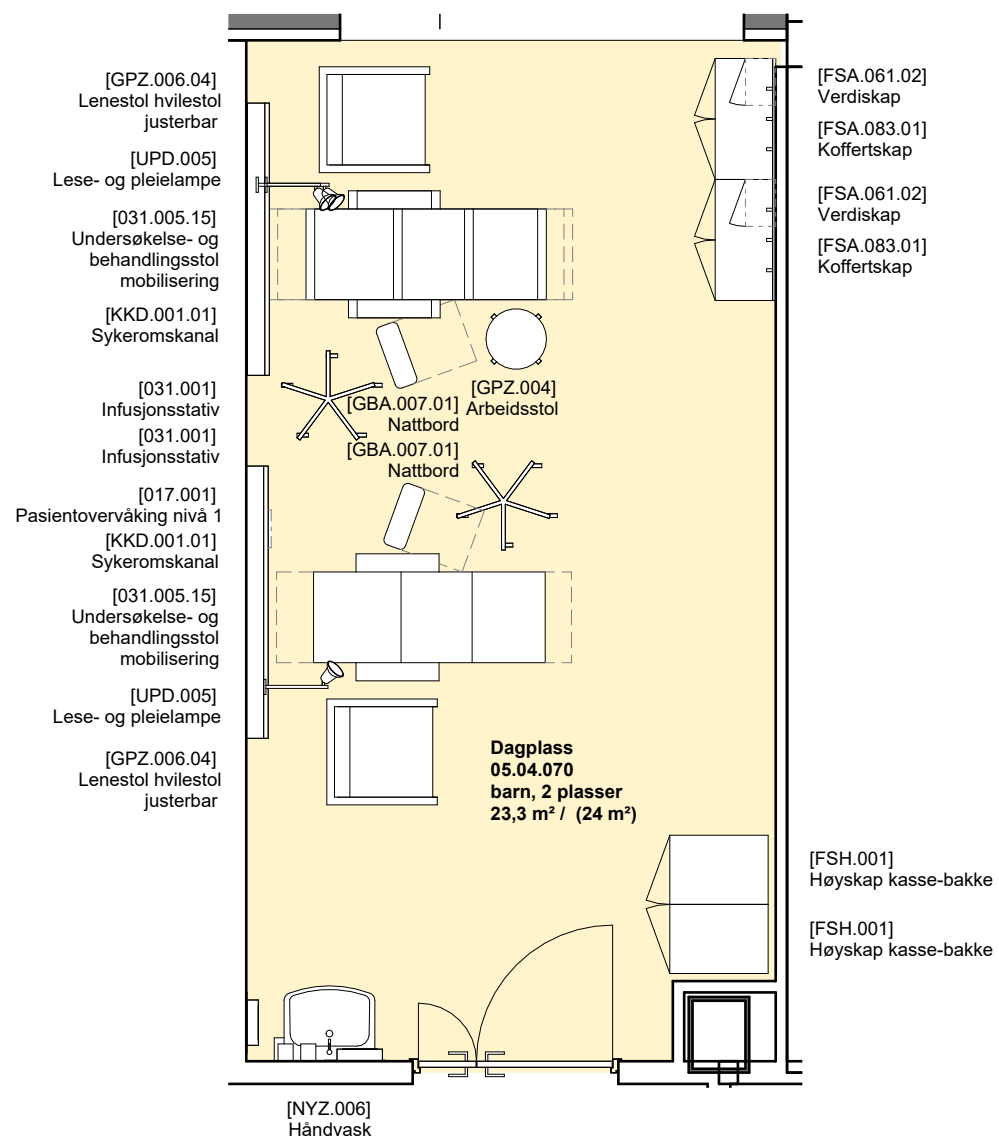
Tilknyttet dagplasser

Foreløpig skisse

Medvirkning pulje 3.2

Gruppe Z Poliklinikk og dagplasser, Barn og ungdom

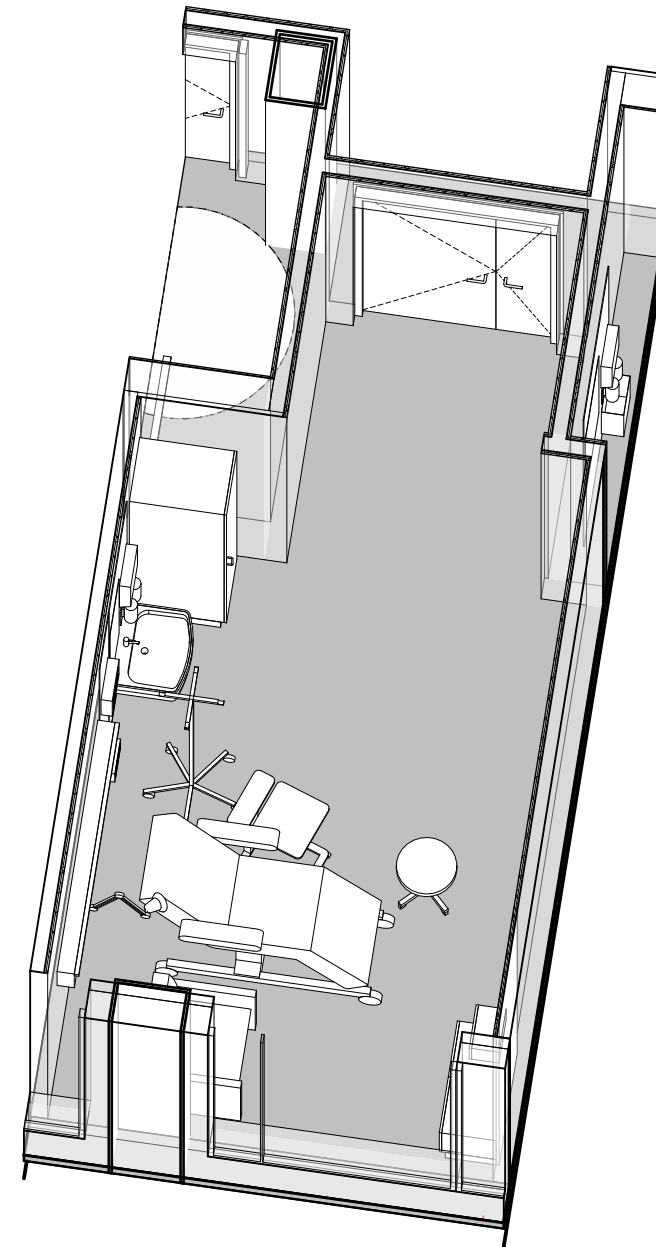
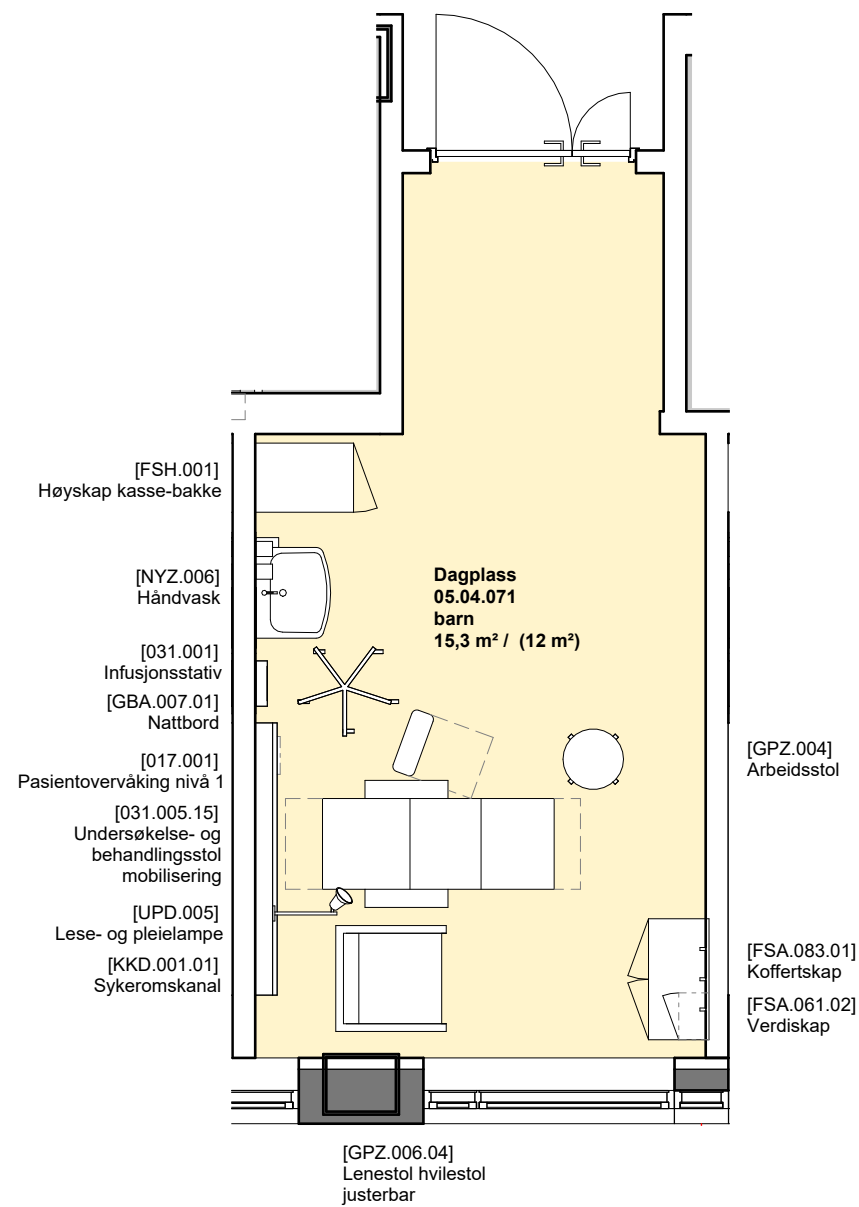
Vindusplasseringer vil justeres



Foreløpig skisse

Medvirkning pulje 3.2
 Gruppe Z Poliklinikk og dagplasser, Barn og ungdom

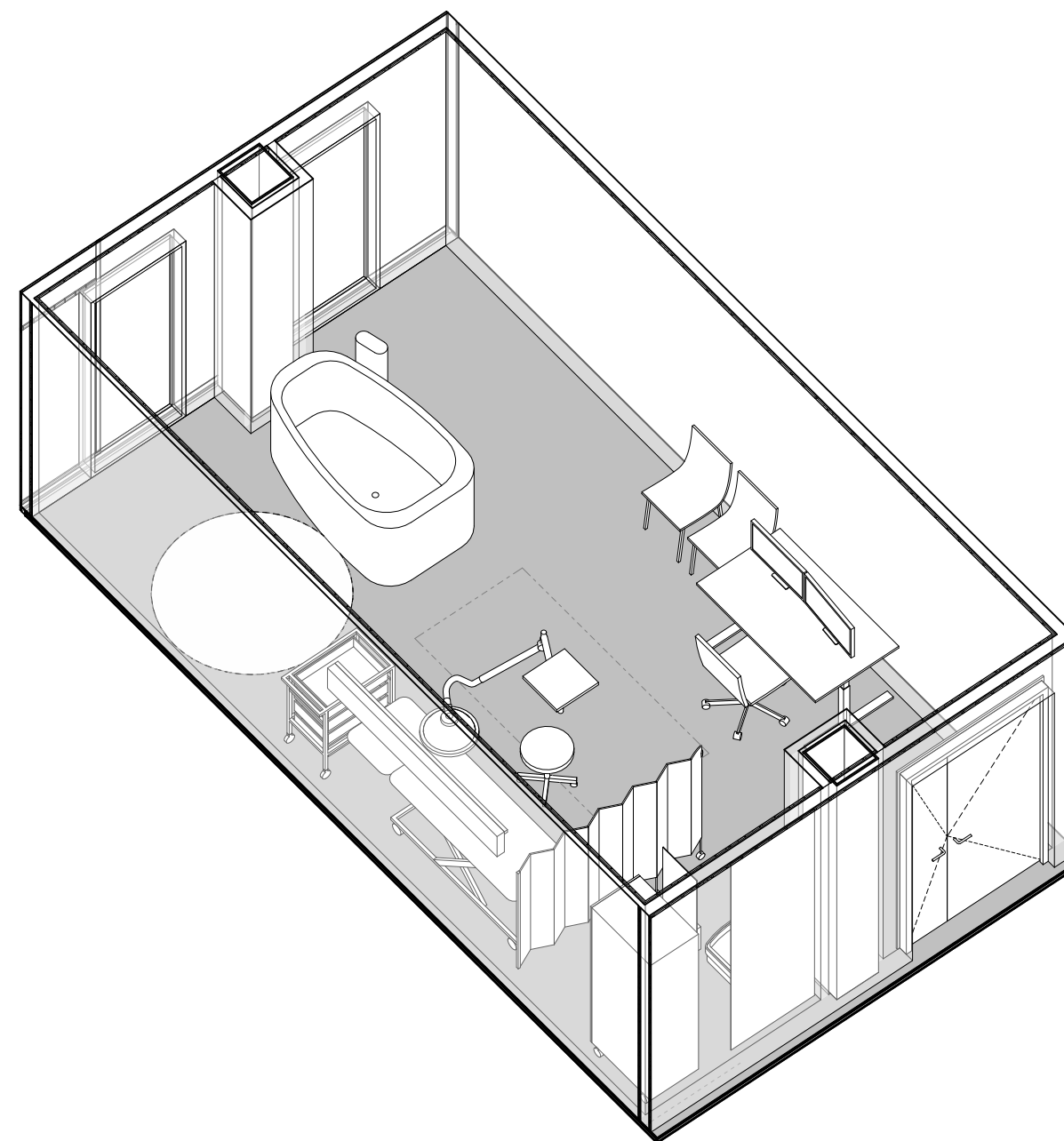
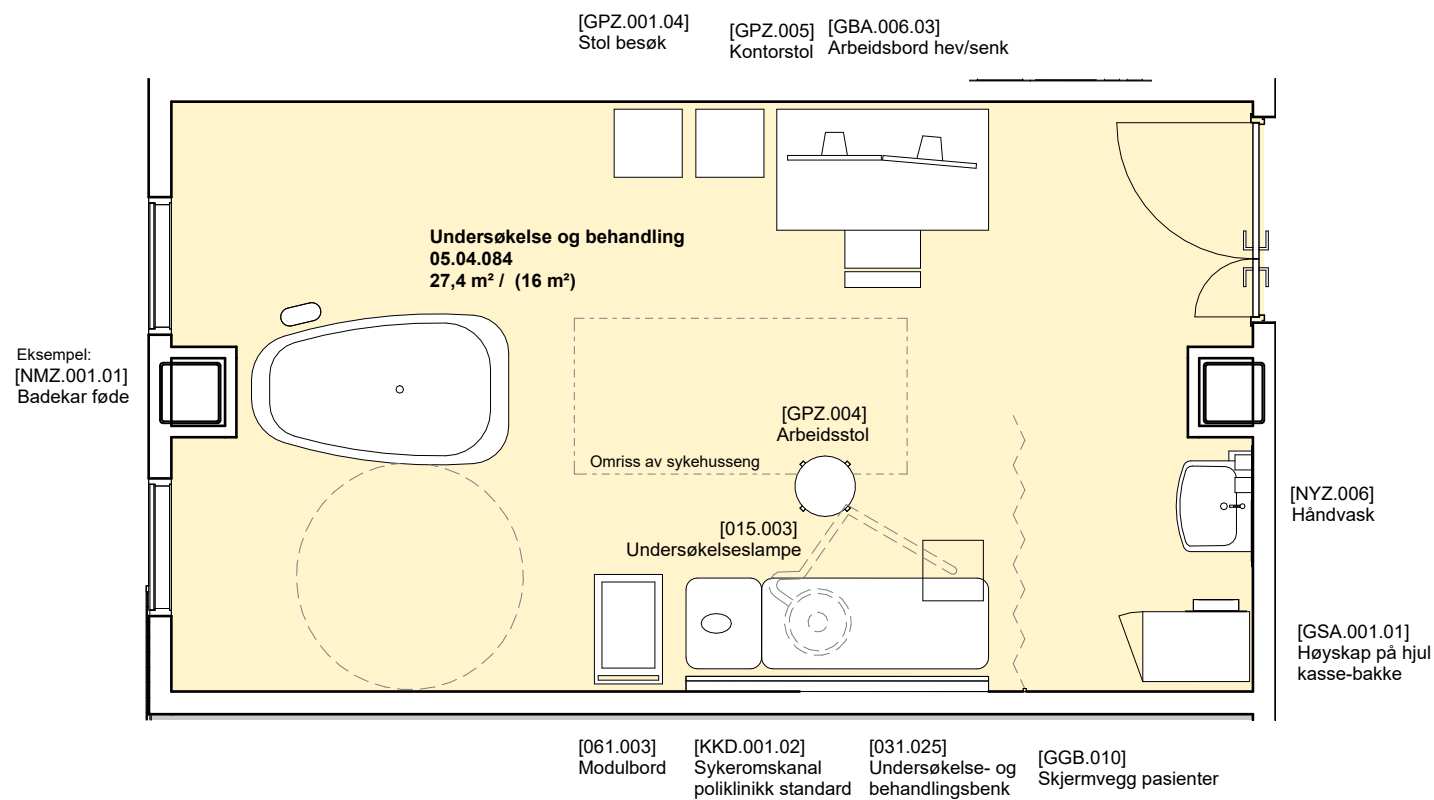
Vindusplasseringer vil justeres



Foreløpig skisse

Medvirkning pulje 3.2
Gruppe Z Poliklinikk og dagplasser, Barn og ungdom

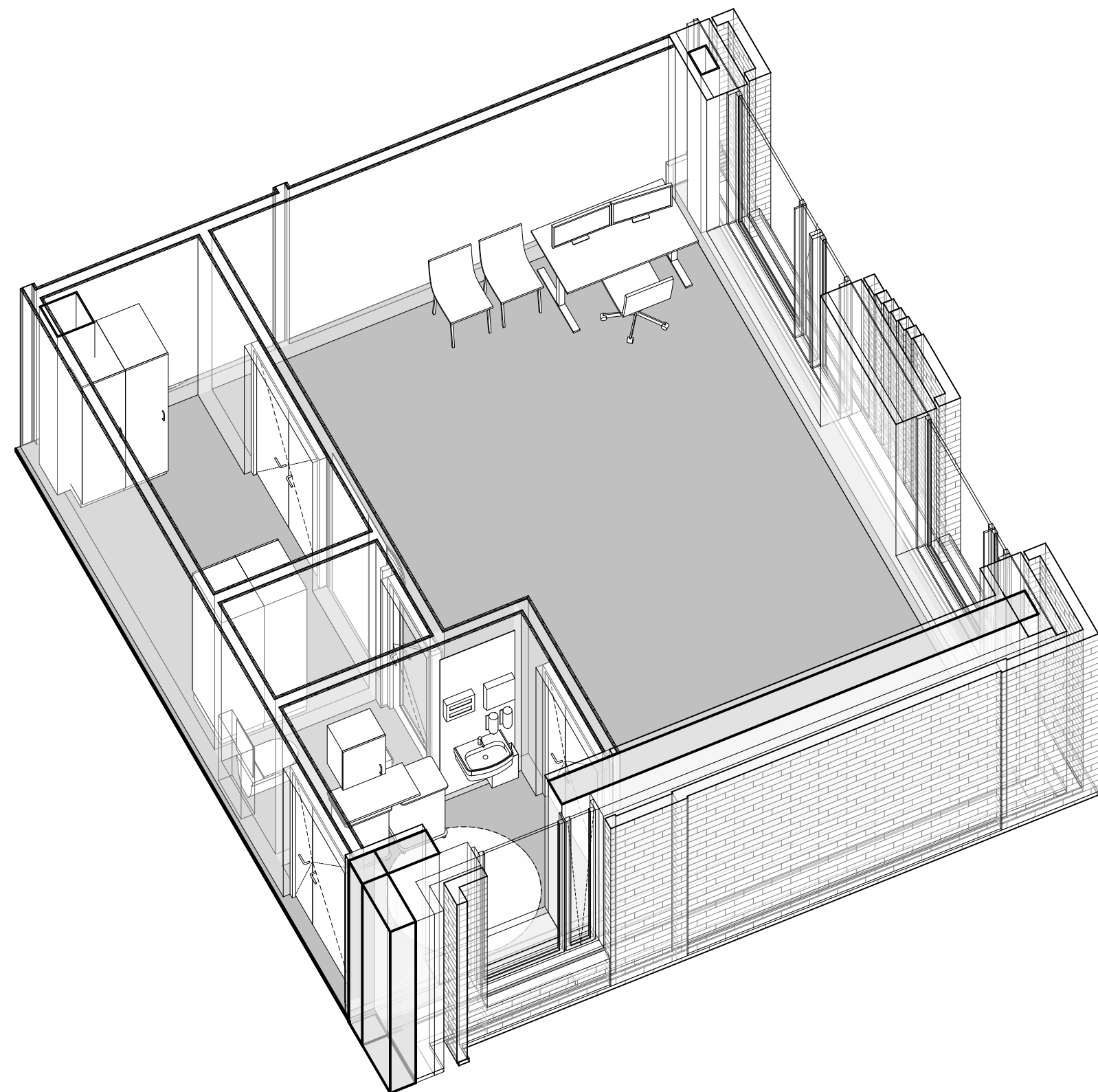
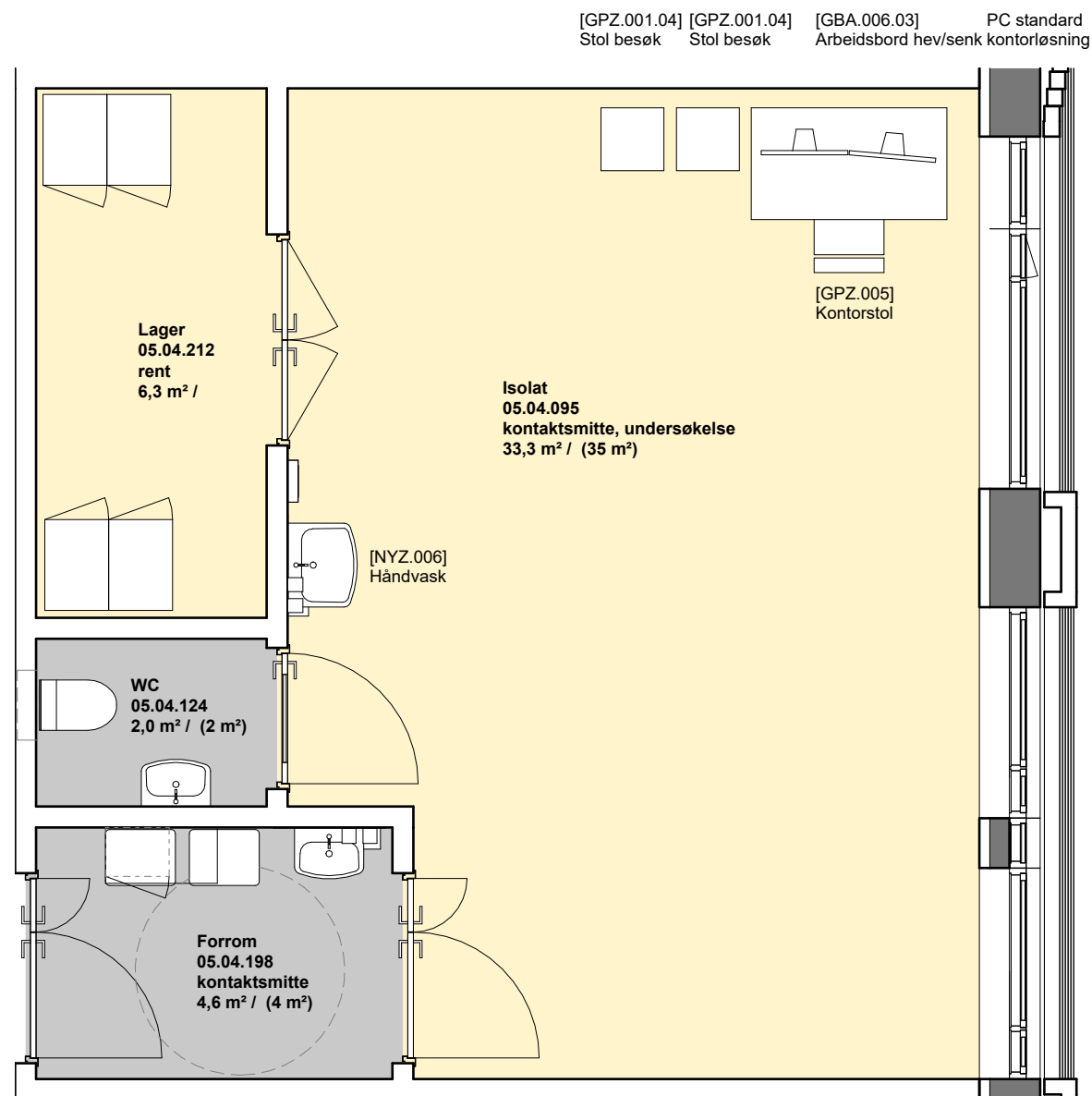
Vindusplasseringer vil justeres



Foreløpig skisse

Medvirkning pulje 3.2
 Gruppe Z Poliklinikk og dagplasser, Barn og ungdom

Vindusplasseringer vil justeres

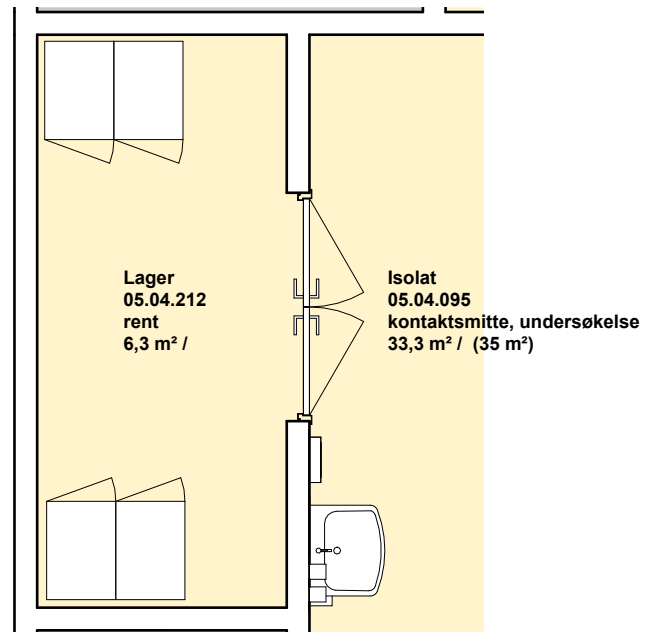


Foreløpig skisse

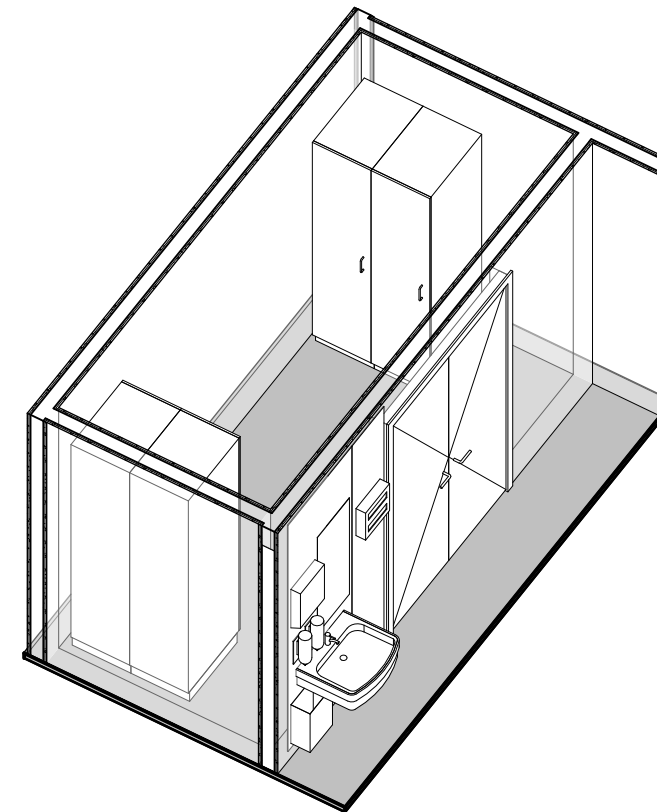
Medvirkning pulje 3.2
Gruppe Z Poliklinikk og dagplasser, Barn og ungdom

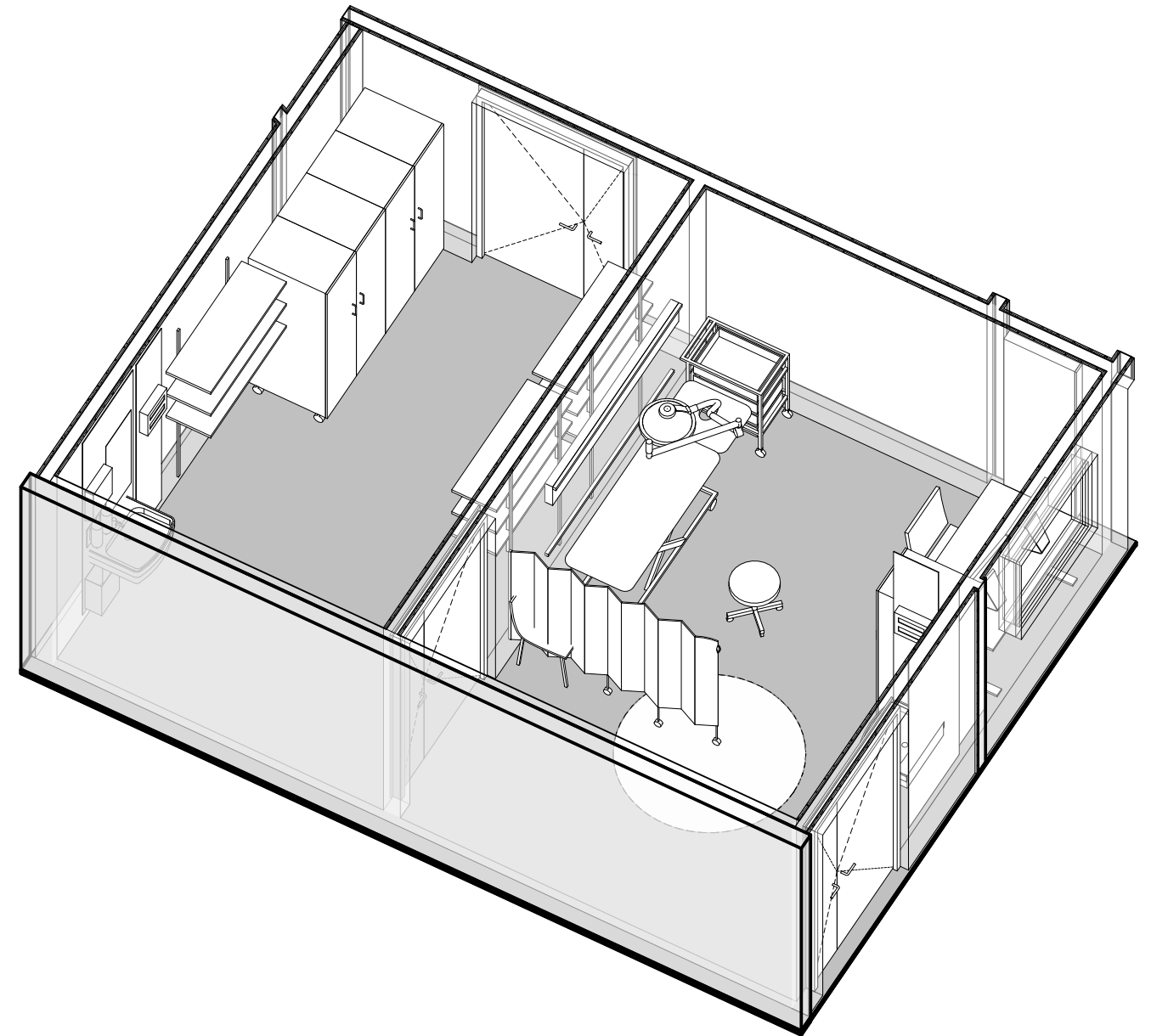
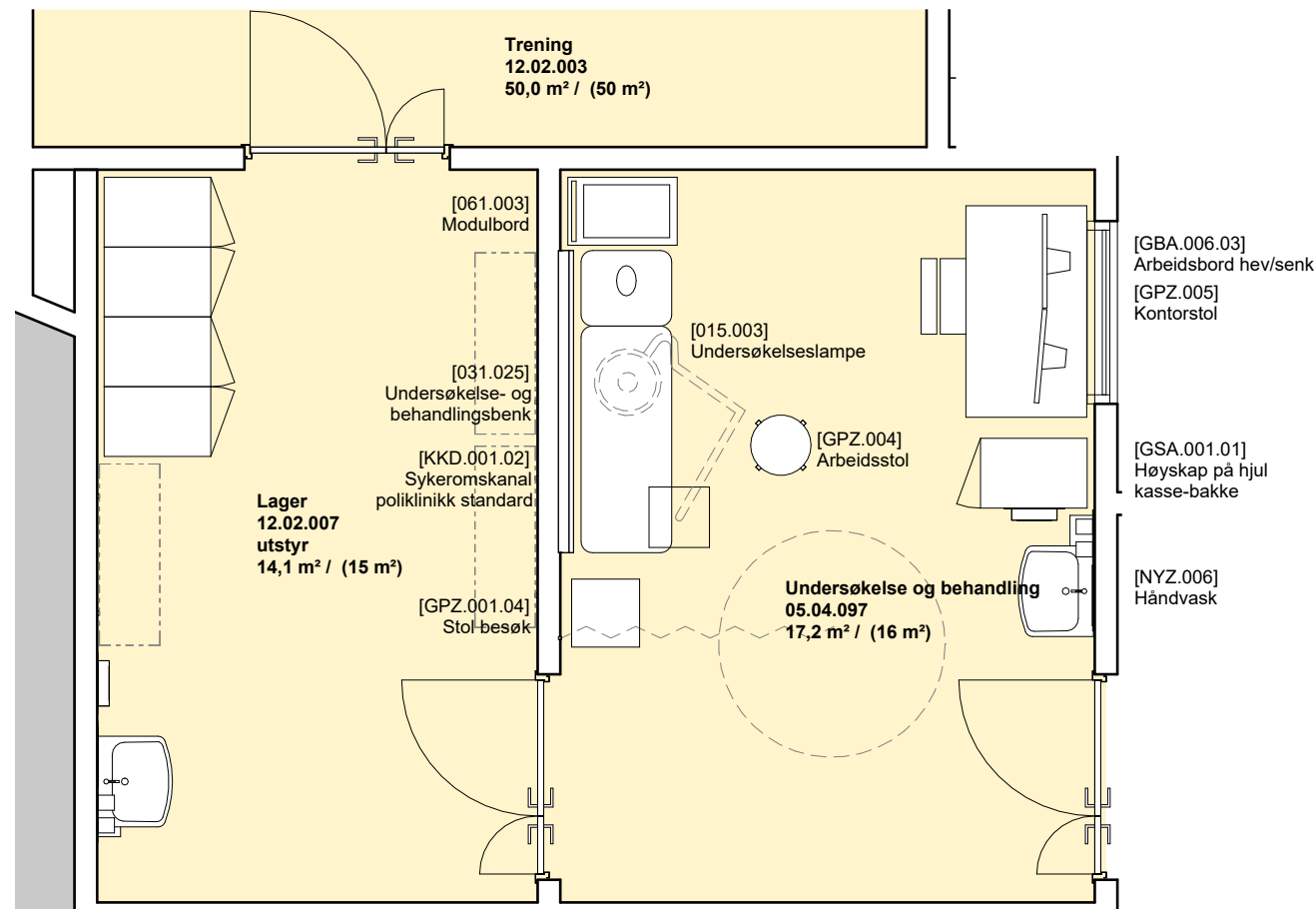
Vindusplasseringer vil justeres

[FSH.001] Høyskap kasse-bakke [FSH.001] Høyskap kasse-bakke



[FSH.001] Høyskap kasse-bakke [FSH.001] Høyskap kasse-bakke

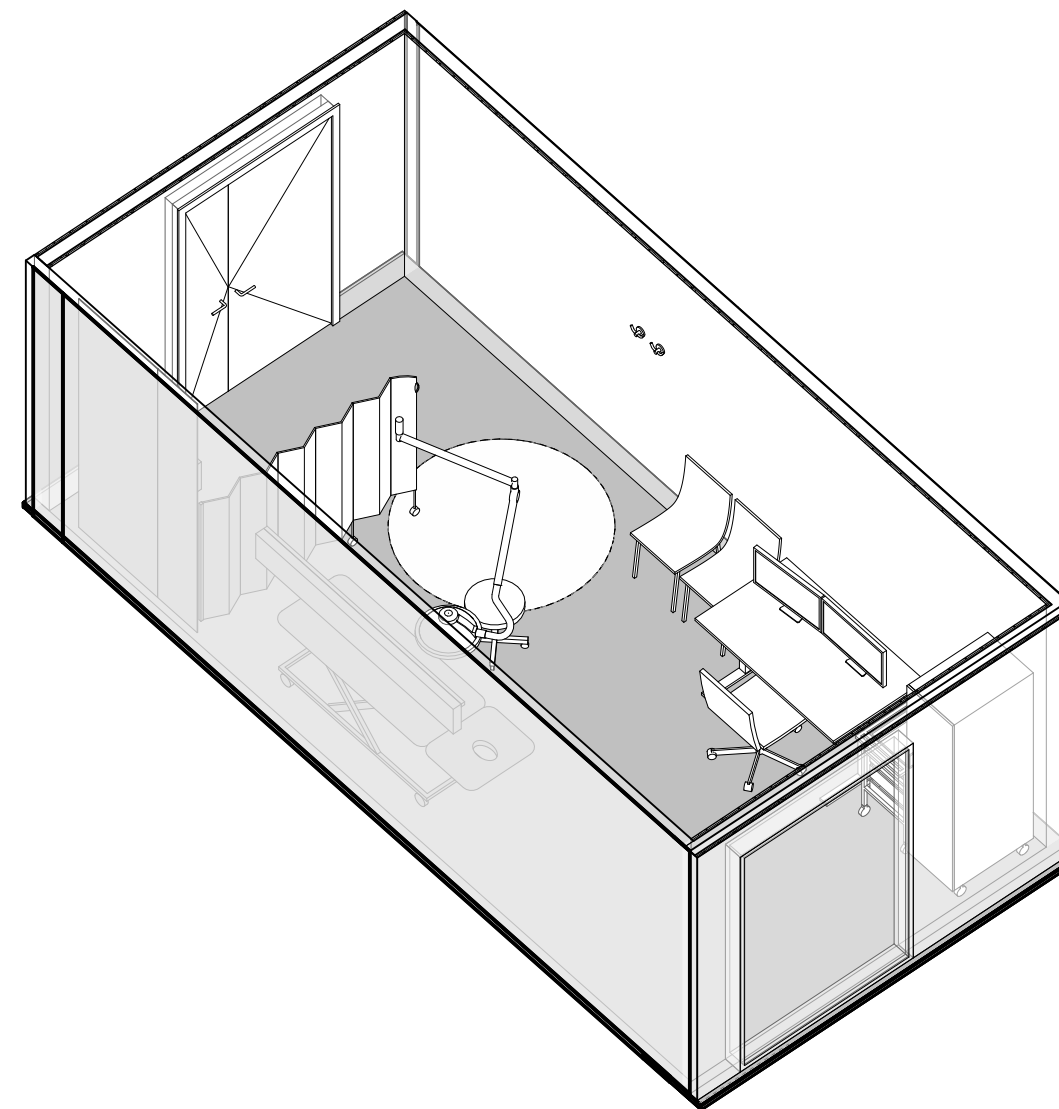
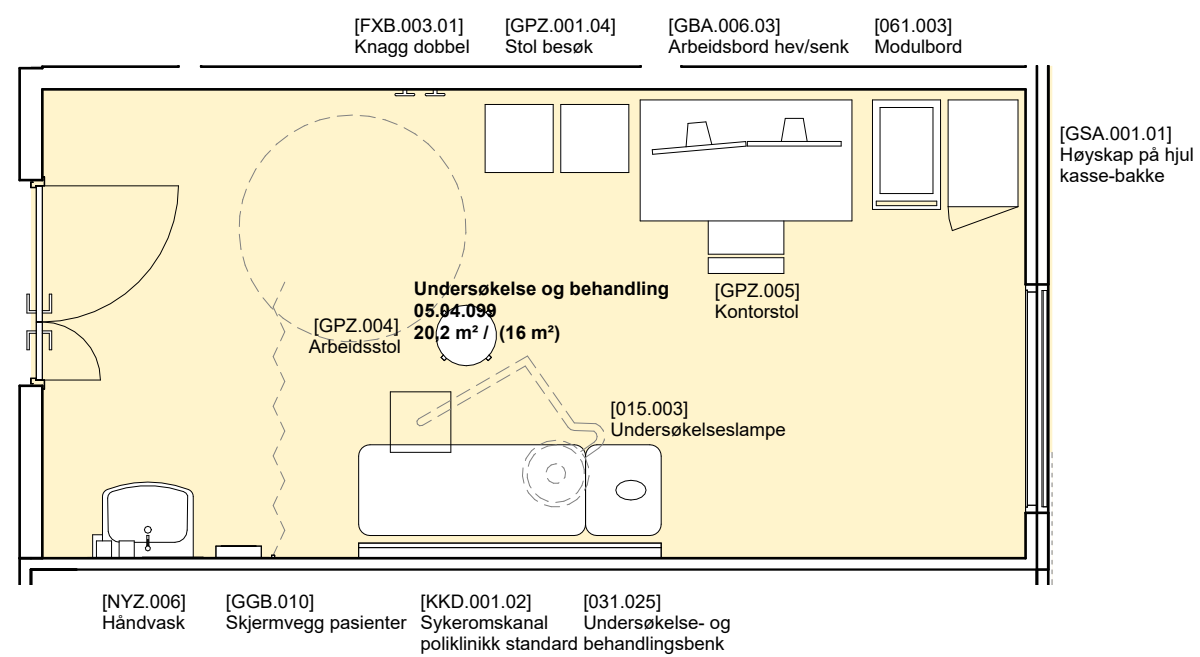




Foreløpig skisse

Medvirkning pulje 3.2
Gruppe Z Poliklinikk og dagplasser, Barn og ungdom

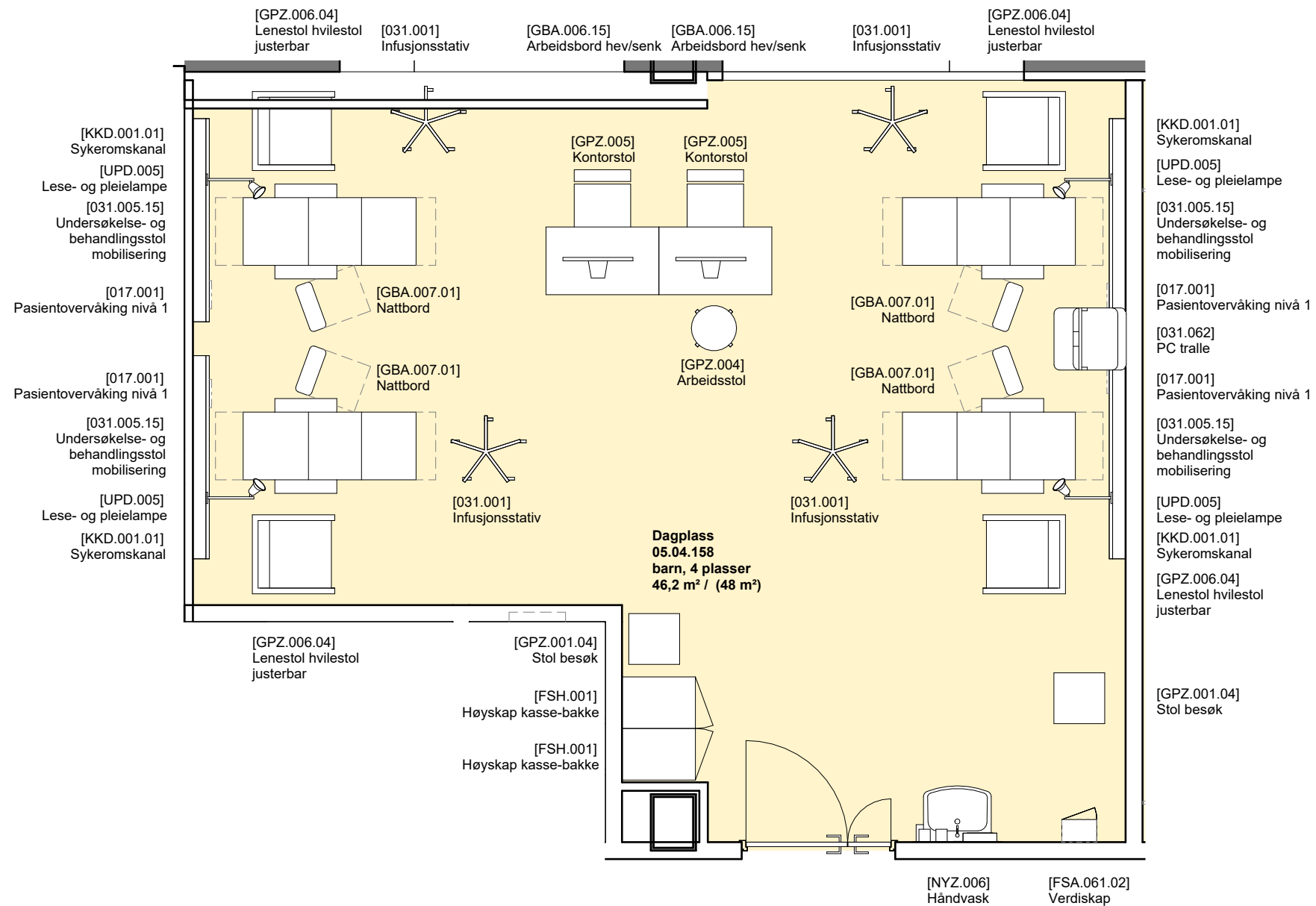
Vindusplasseringer vil justeres



Foreløpig skisse

Medvirkning pulje 3.2
 Gruppe Z Poliklinikk og dagplasser, Barn og ungdom

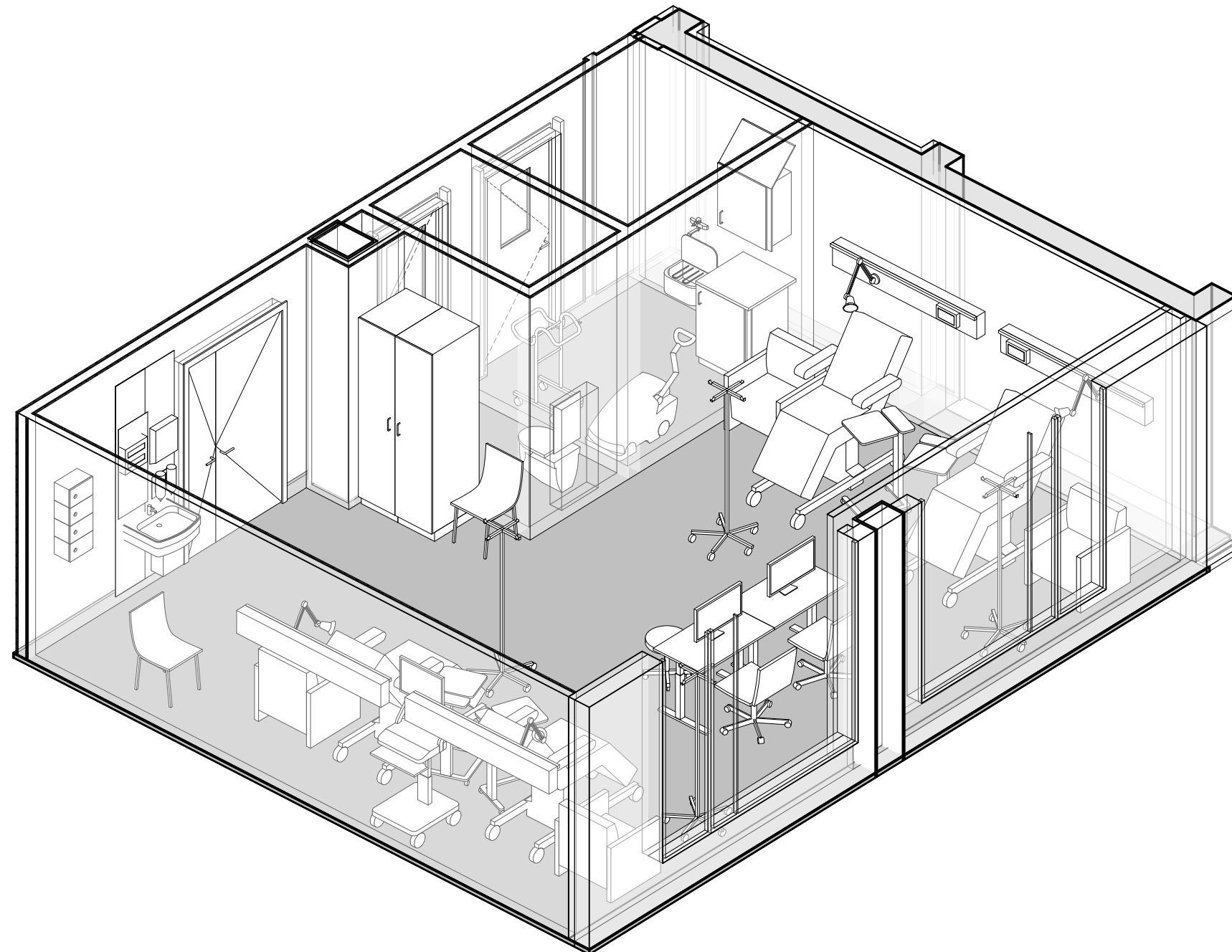
Vindusplasseringer vil justeres



Foreløpig skisse

Medvirkning pulje 3.2
Gruppe Z Poliklinikk og dagplasser, Barn og ungdom

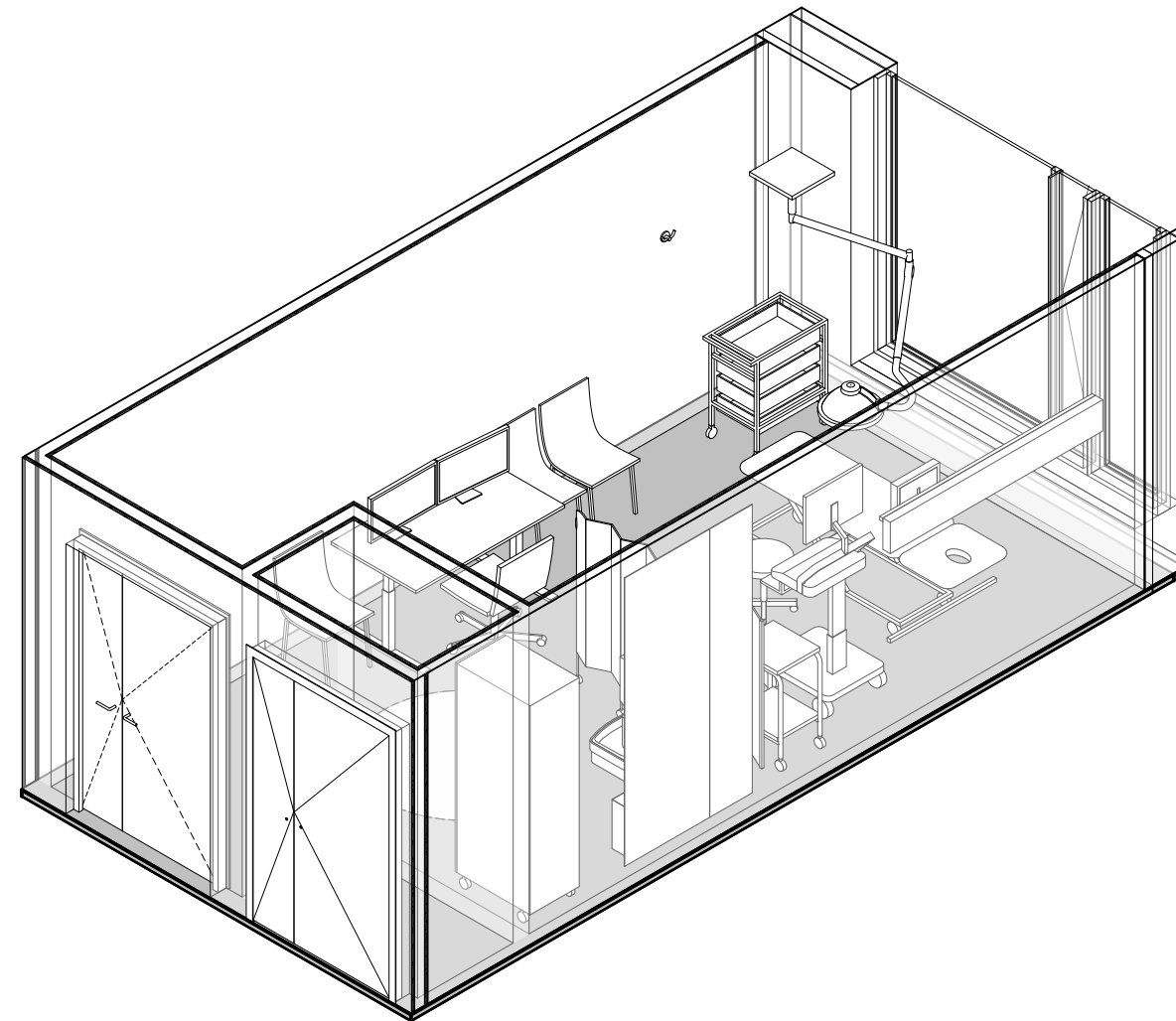
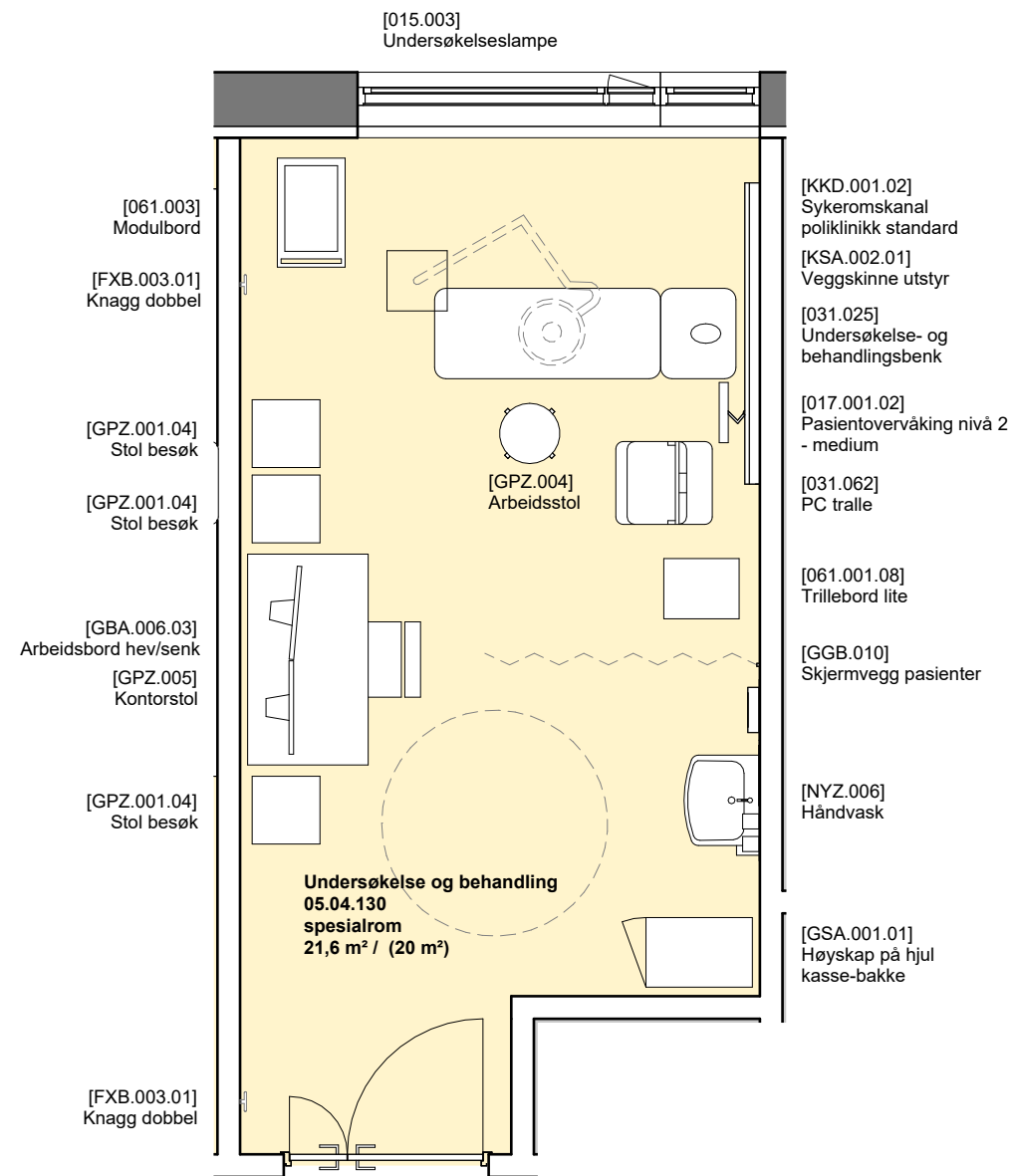
Vindusplasseringer vil justeres



Foreløpig skisse

Medvirkning pulje 3.2
Gruppe Z Poliklinikk og dagplasser, Barn og ungdom

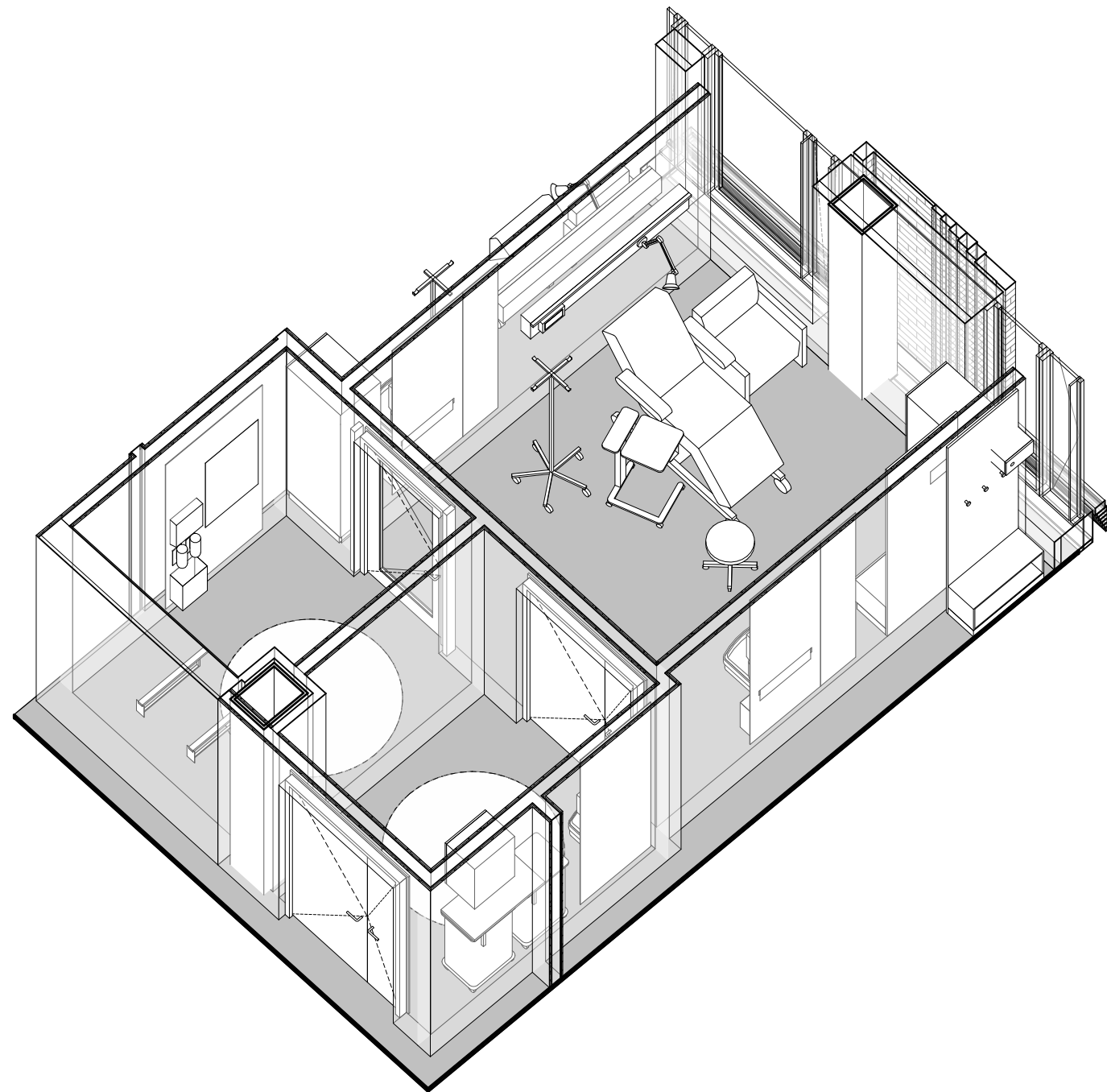
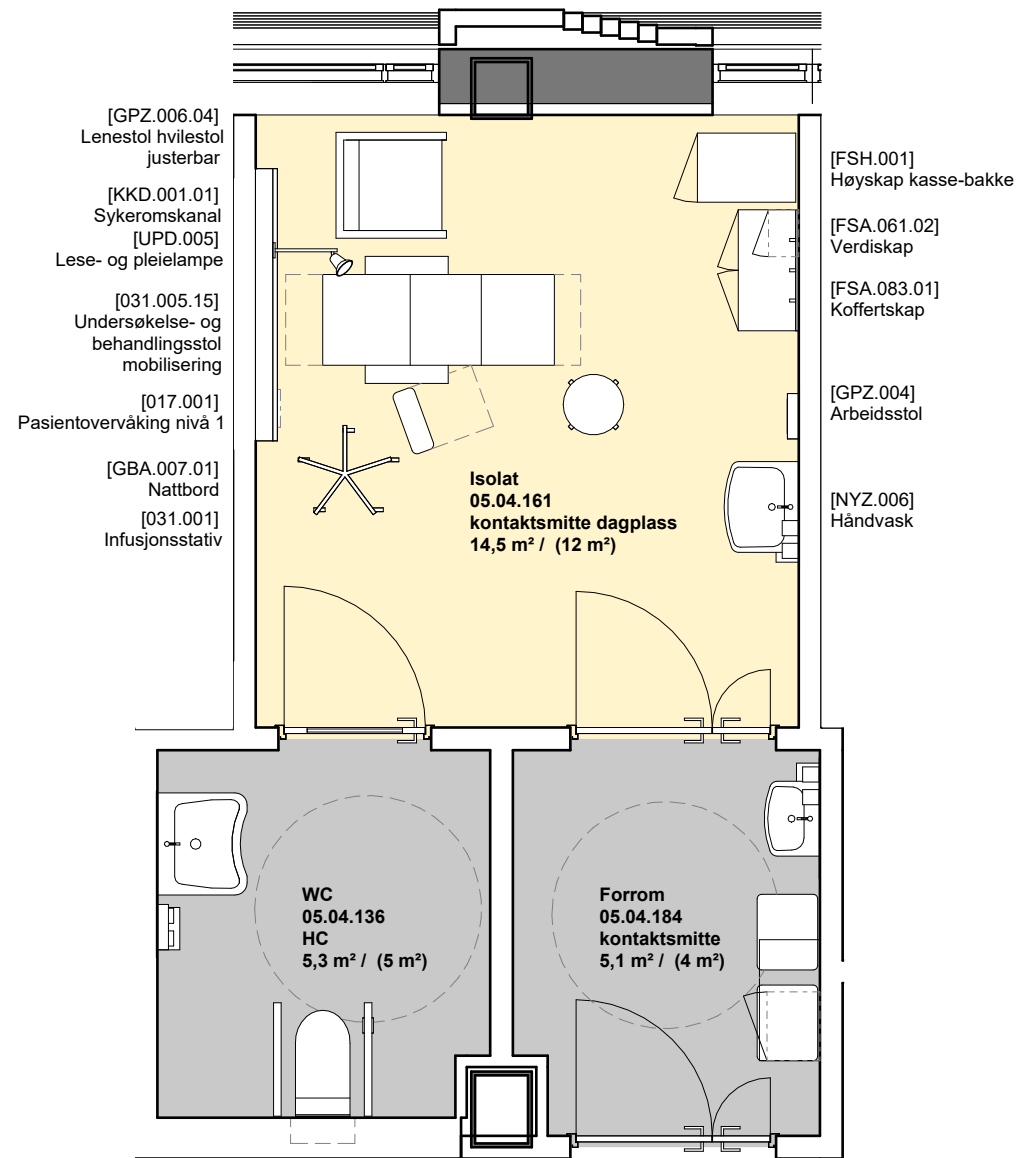
Vindusplasseringer vil justeres



Foreløpig skisse

Medvirkning pulje 3.2
Gruppe Z Poliklinikk og dagplasser, Barn og ungdom

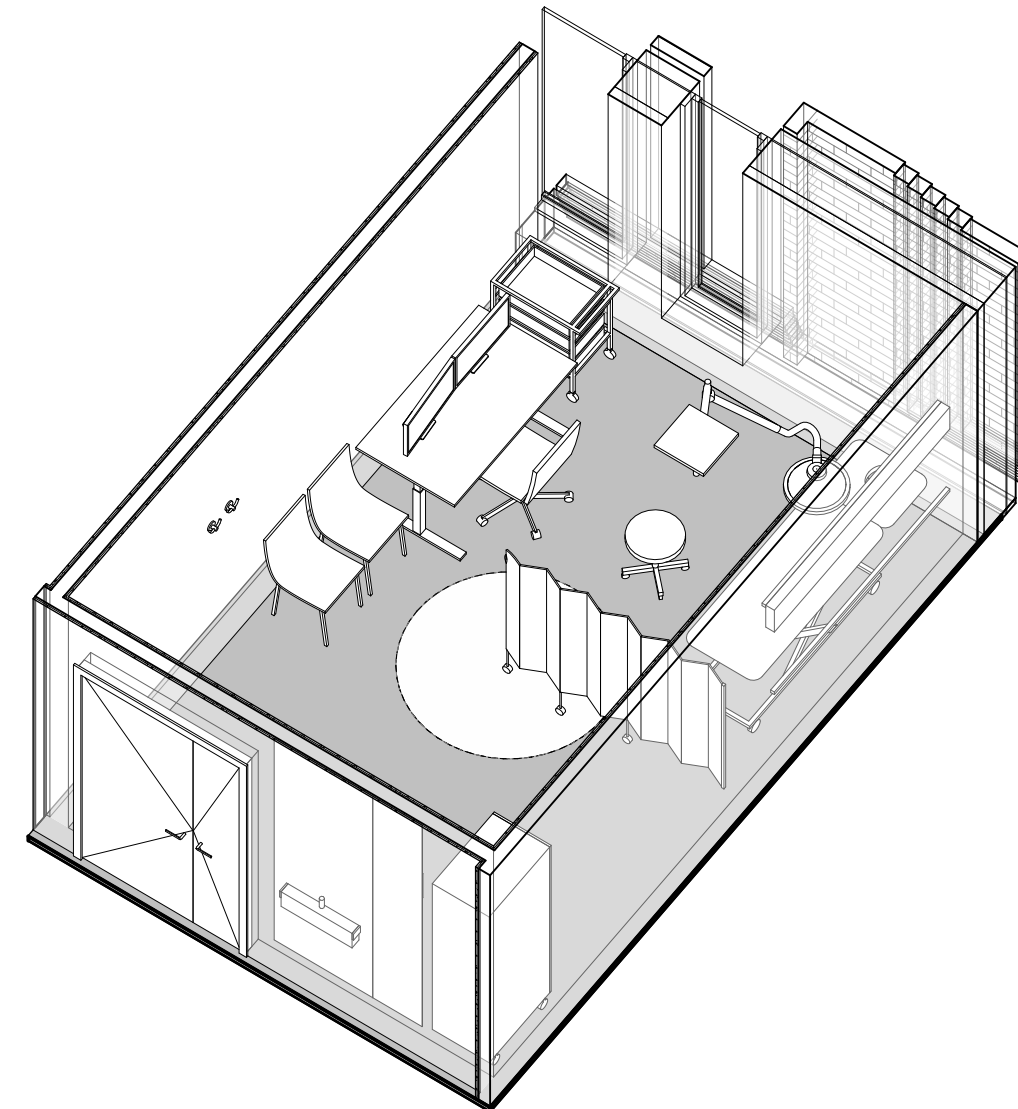
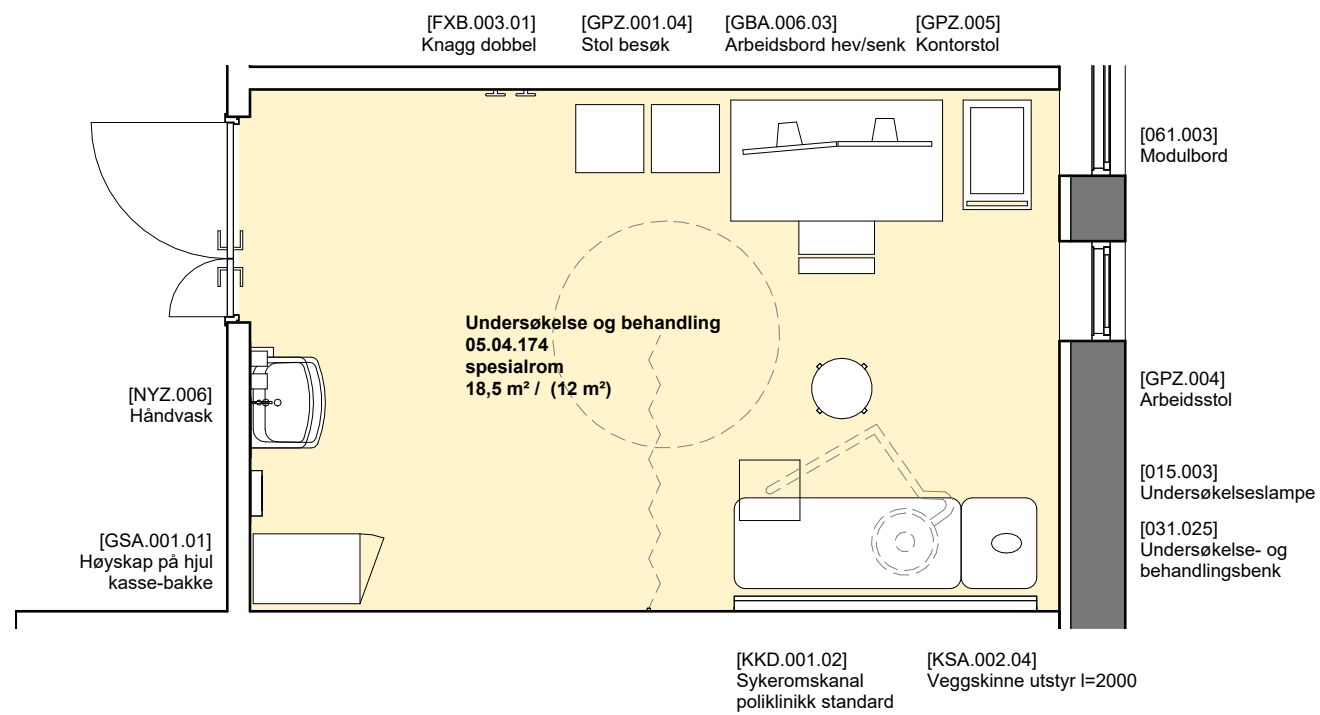
Vindusplasseringer vil justeres



Foreløpig skisse

Medvirkning pulje 3.2
 Gruppe Z Poliklinikk og dagplasser, Barn og ungdom

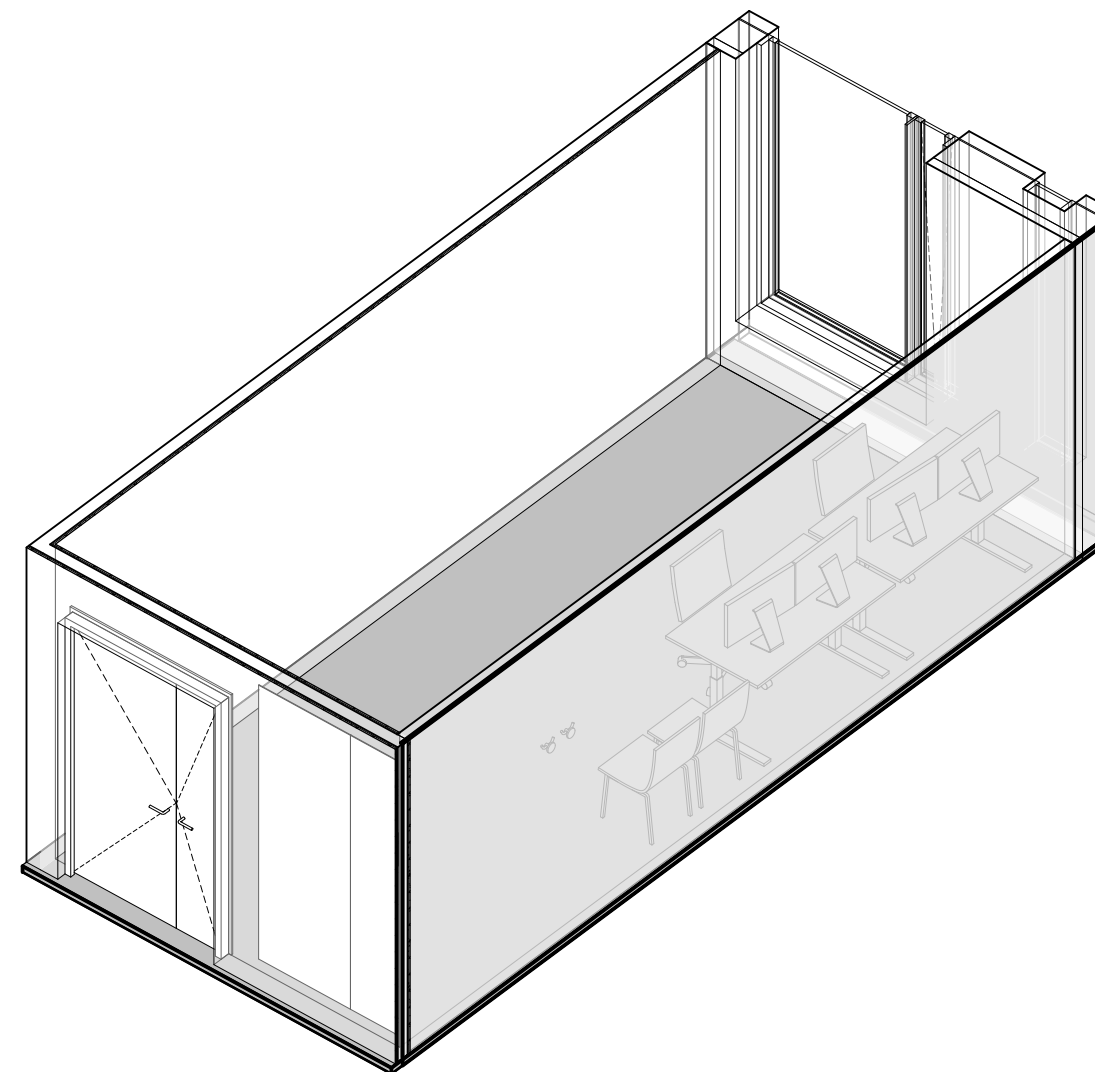
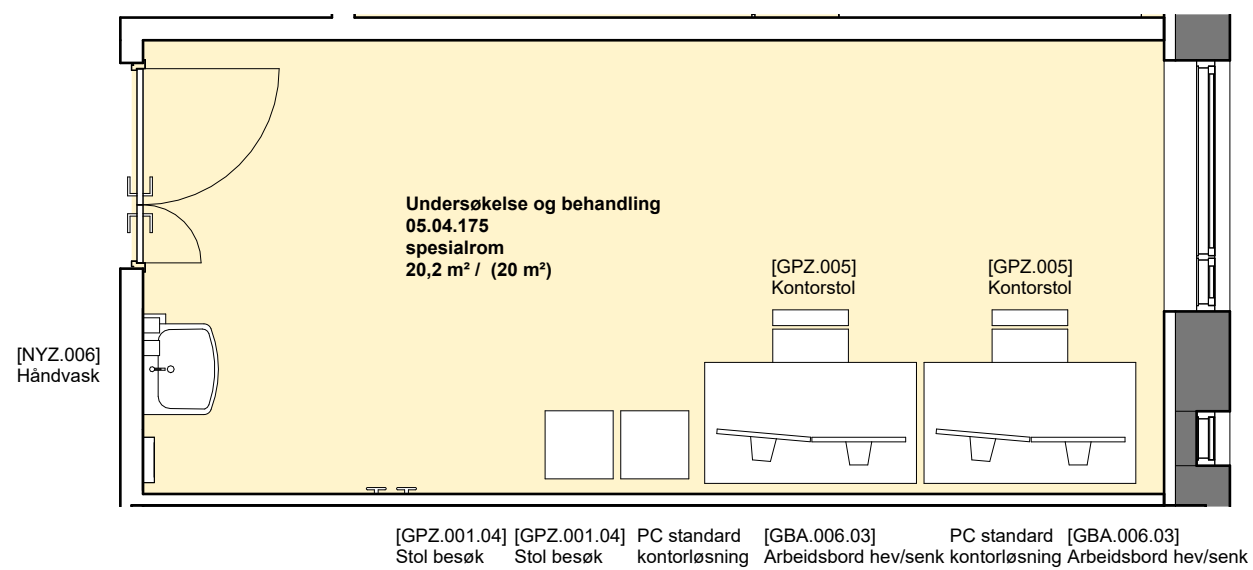
Vindusplasseringer vil justeres



Foreløpig skisse

Medvirkning pulje 3.2
 Gruppe Z Poliklinikk og dagplasser, Barn og ungdom

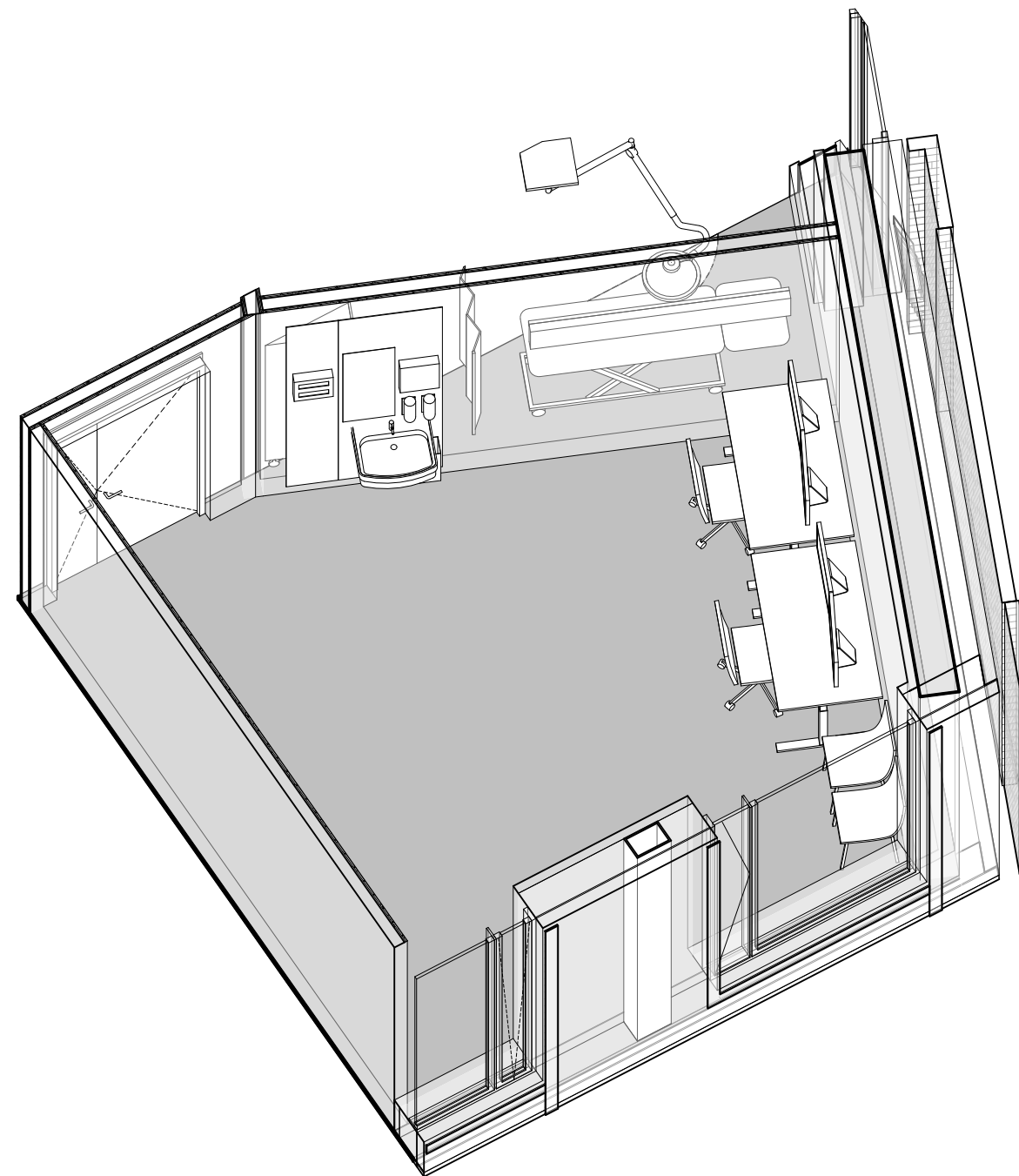
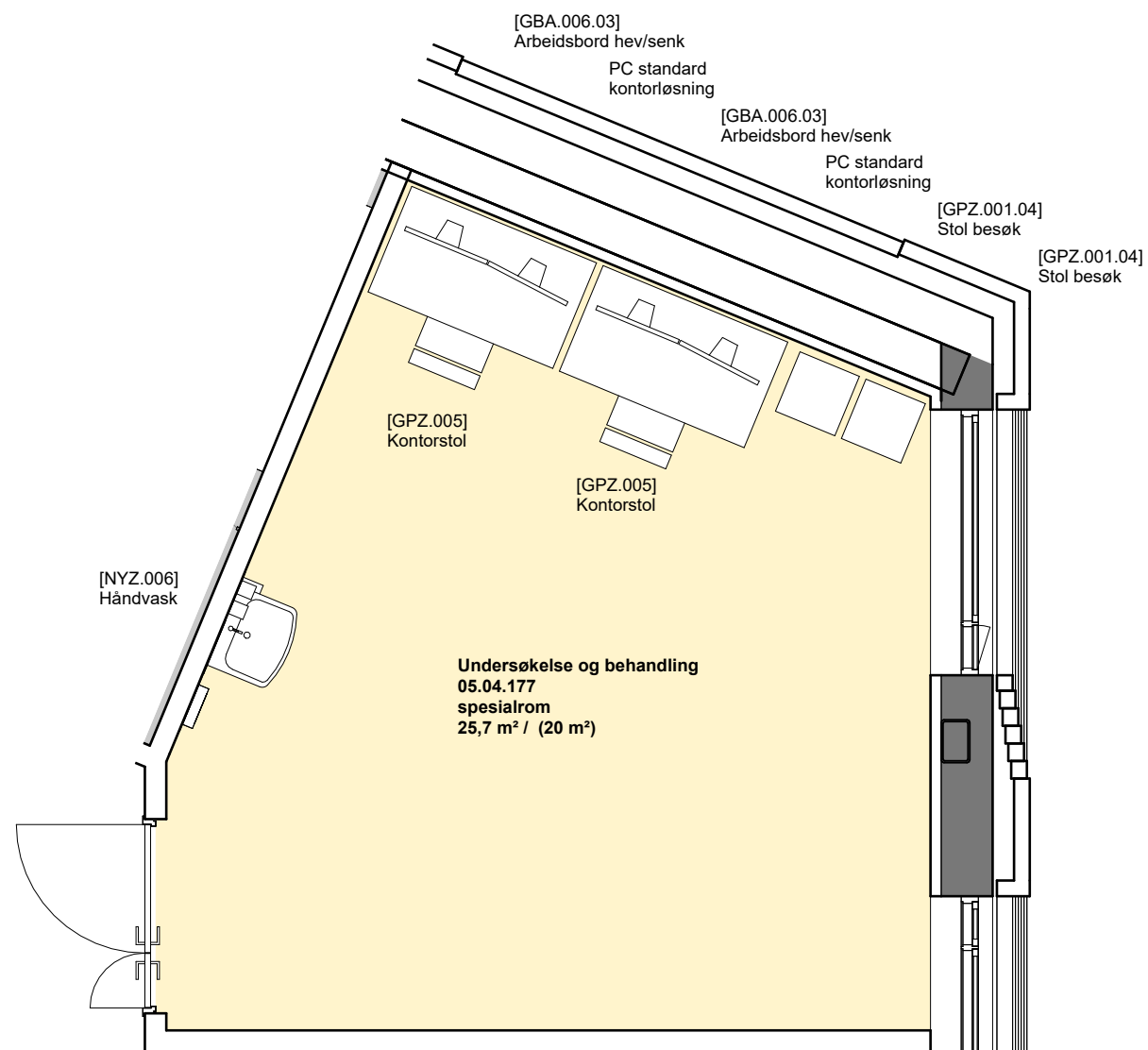
Vindusplasseringer vil justeres



Foreløpig skisse

Medvirkning pulje 3.2
Gruppe Z Poliklinikk og dagplasser, Barn og ungdom

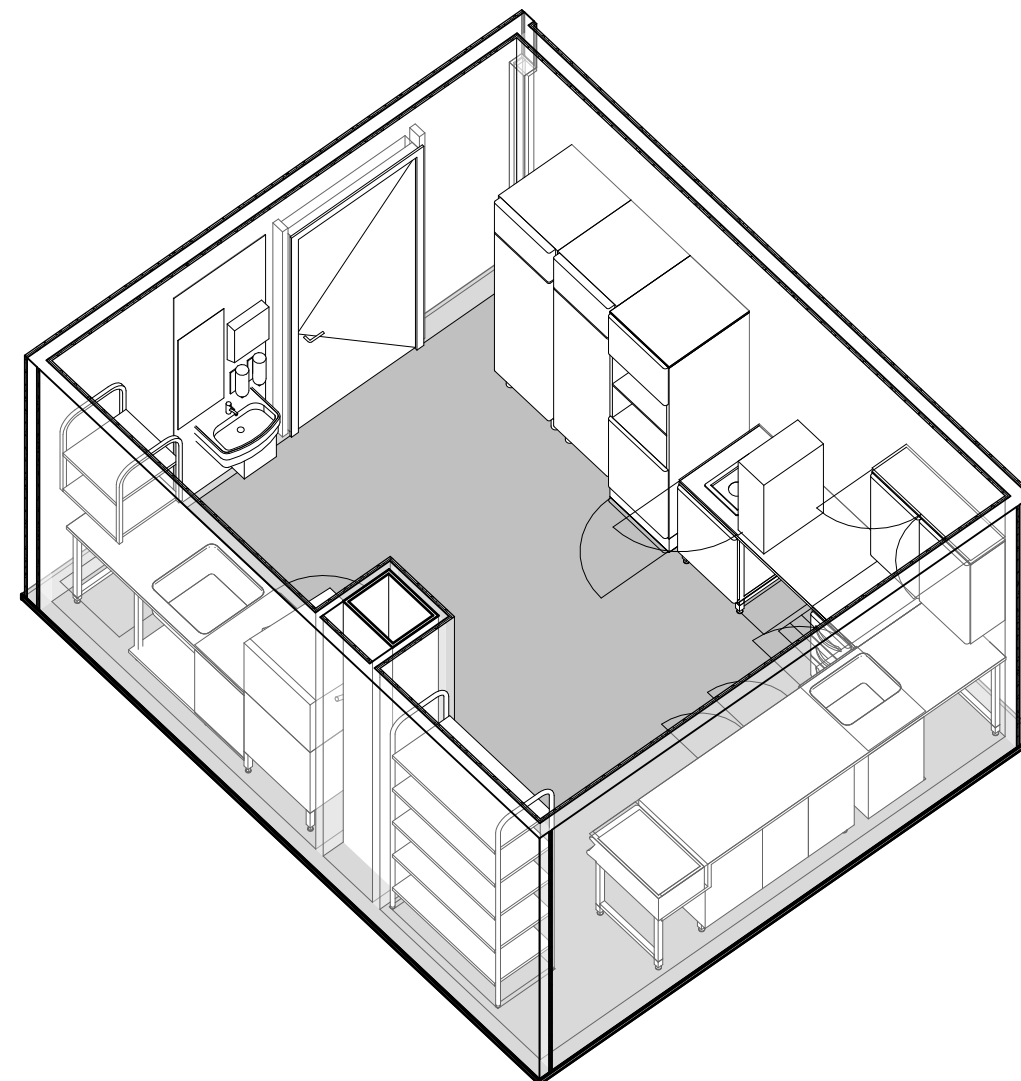
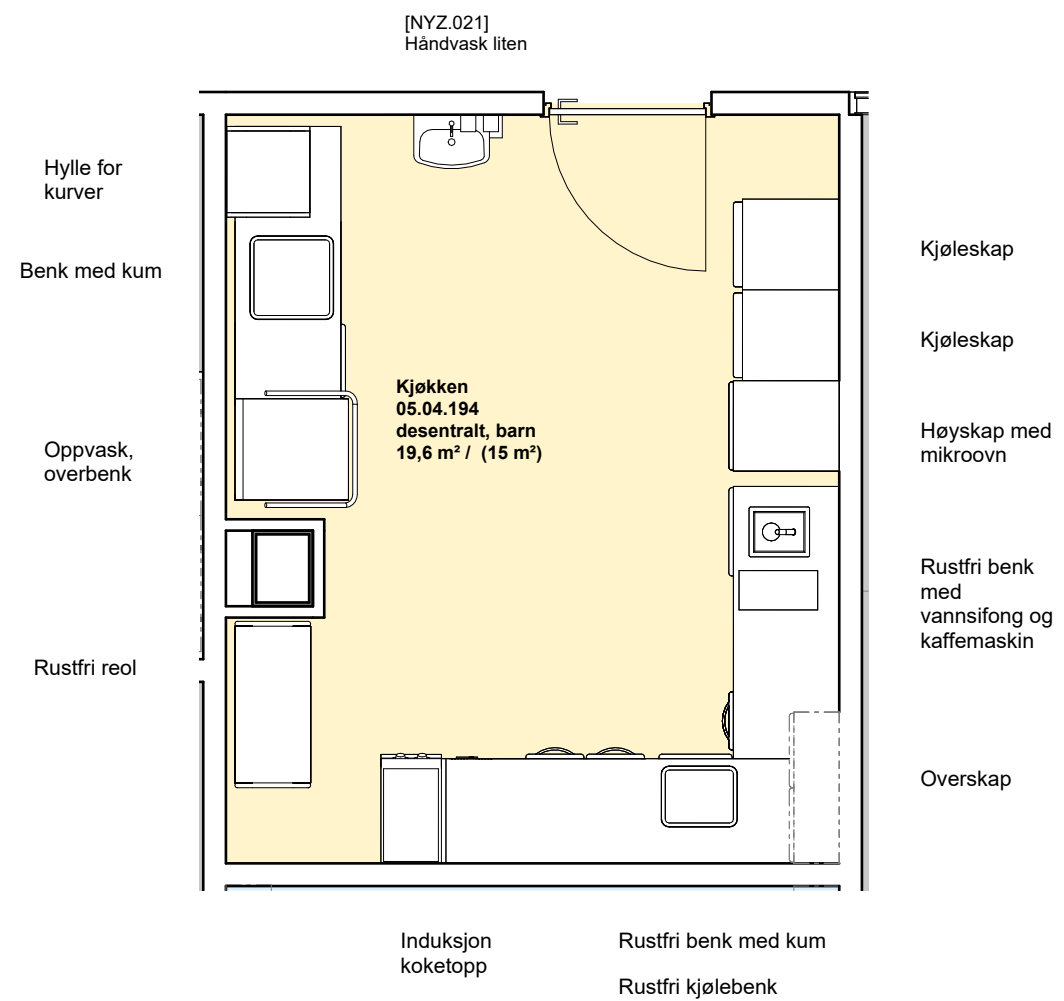
Vindusplasseringer vil justeres



Foreløpig skisse

Medvirkning pulje 3.2
 Gruppe Z Poliklinikk og dagplasser, Barn og ungdom

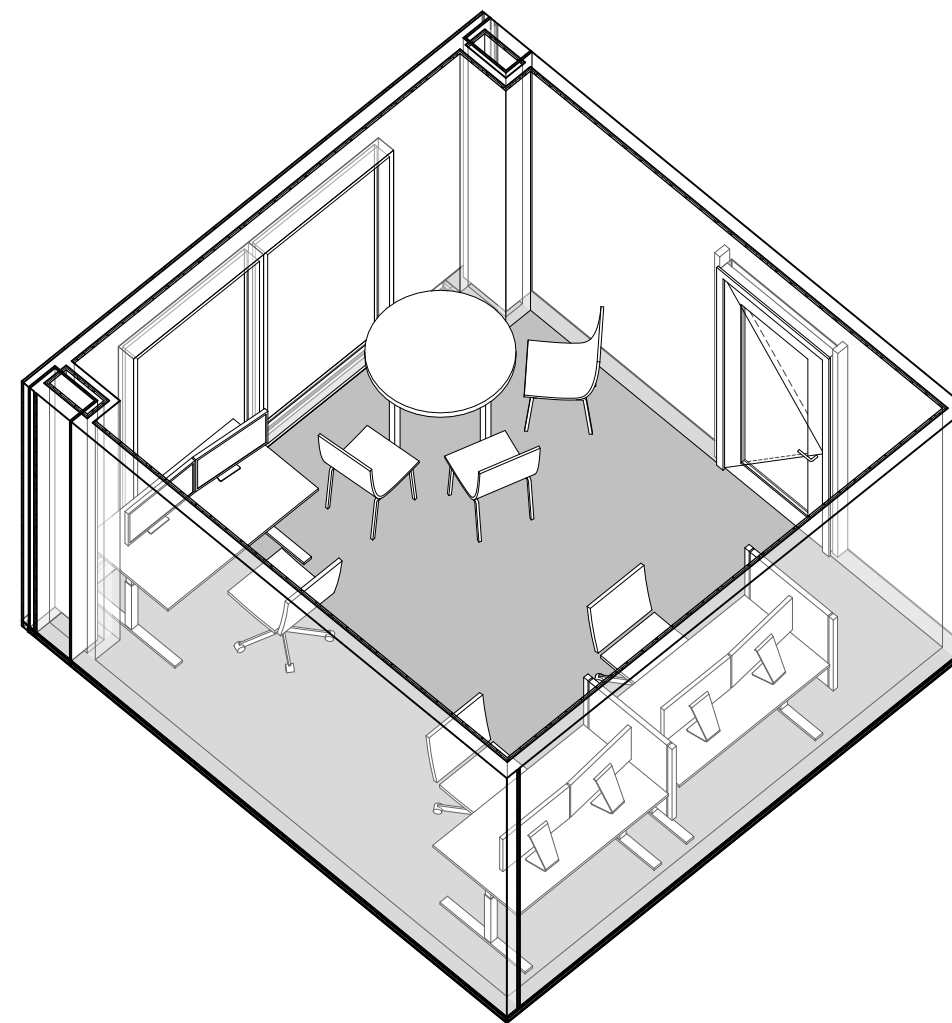
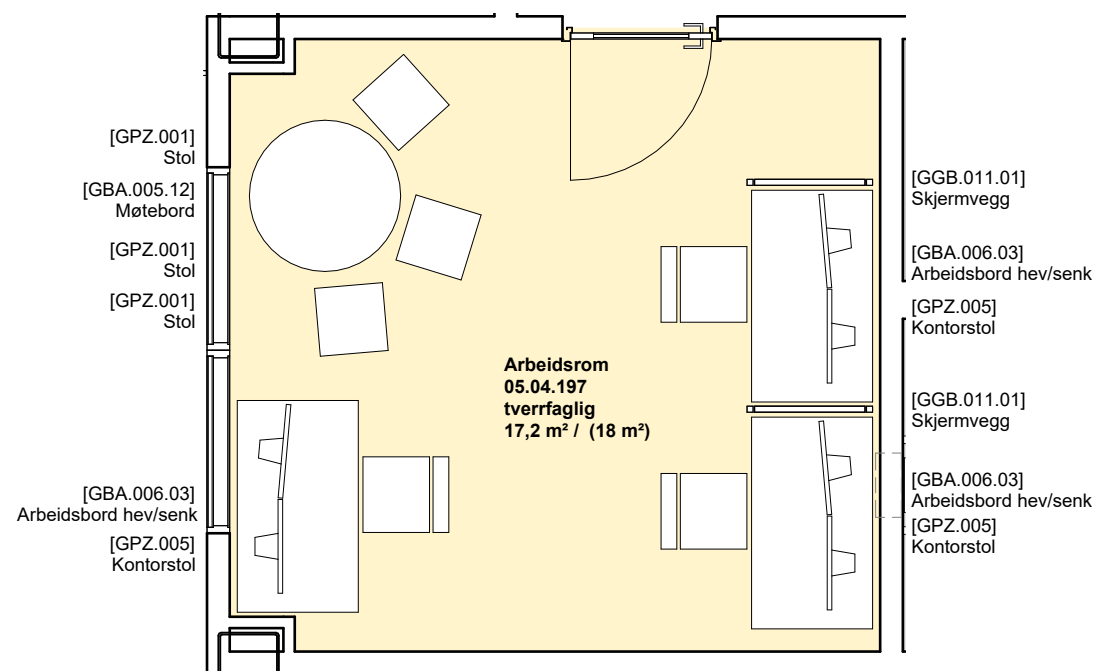
Vindusplasseringer vil justeres



Foreløpig skisse

Medvirkning pulje 3.2
Gruppe Z Poliklinikk og dagplasser, Barn og ungdom

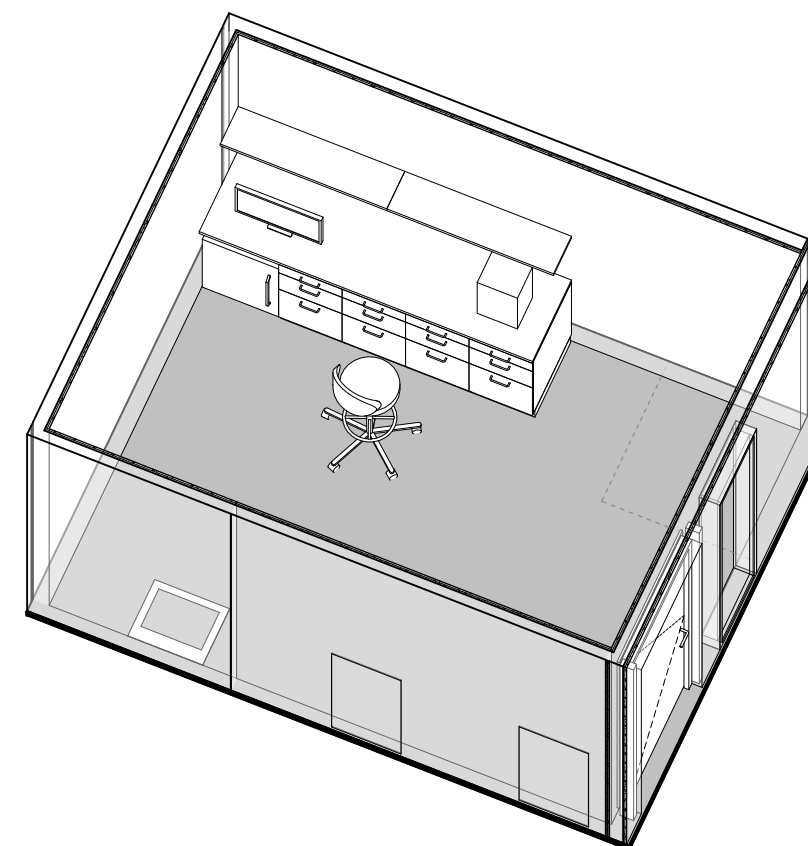
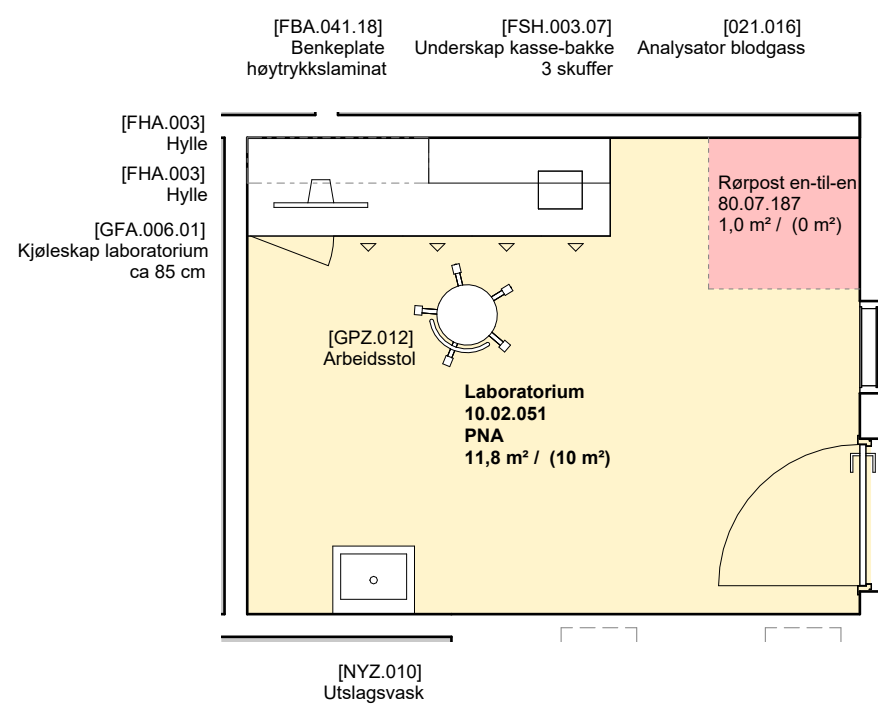
Vindusplasseringer vil justeres

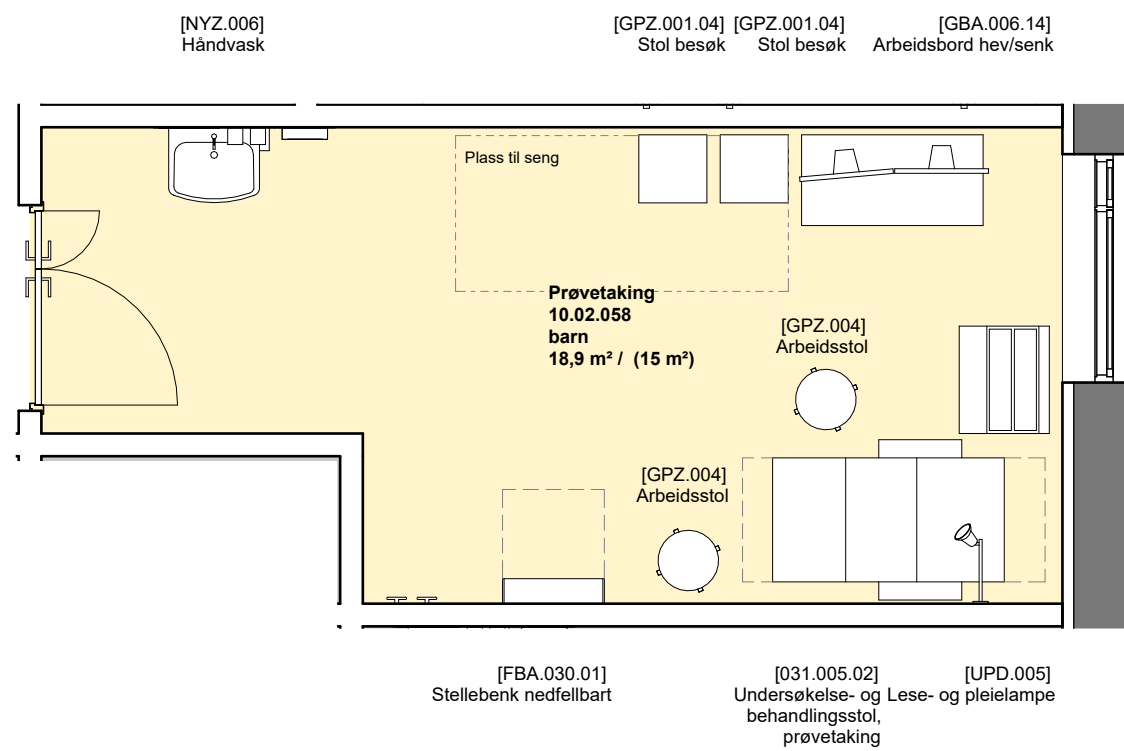


Foreløpig skisse

Medvirkning pulje 3.2
Gruppe Z Poliklinikk og dagplasser, Barn og ungdom

Vindusplasseringer vil justeres





[031.053] Prøvetakingsbord

