

NYE RIKSHOSPITALET

MEDVIRKNING FUNKSJONSPROSJEKT

Gruppe Ø Glassgaten med tilhørende funksjoner



Gruppe Ø - Glassgaten med tilhørende funksjoner

		Møte		
		1	2	3
0. Oversikt				
03001_Ø_MN_00_LI_001	Forside	X	X	
03001_Ø_MN_00_LI_002	Innhold	X	X	
1. Oversiktstegning 1:200 / 1:500				
03001_Ø_MN_00_LI_100	Oversikt glassgater som forbinder eksisterende og nye bygg	X	X	
03001_Ø_MN_01_20_001	Dimensjonerende mål på glassgatene, etasje 01	X	X	
03001_Ø_MN_01_20_004	Funksjoner etasje 01, oversiktsplan delområder		X	
03001_Ø_MN_01_20_005	Funksjoner etasje 01, oversiktsplan romgrupper		X	
1b. Delområder 1:100				
03001_Ø_MN_01_20_010	Delområde 01 - Vestibyle M ved hovedinngang, resepsjon og vaktentral		X	
03001_Ø_MN_01_20_011	Delområde 02 - Vestibyle M med kafé, frisør, toaletter og LMS		X	
03001_Ø_MN_01_20_012	Delområde 03 - Vestibyle J med torg og bibliotek		X	
03001_Ø_MN_01_20_013	Delområde 04 - Vestibyle J ved inngang til poliklinikker		X	
2. Flytdiagrammer 1:200				
03001_Ø_MN_01_70_001	Glassgaten hovedflyt	X	X	
4. Snitt 1:100				
03001_Ø_MN_40_001	Snitt A - Bygg J - Glassgaten - Vestibyle M	X	X	
03001_Ø_MN_40_002	Snitt B og C - Vestibyle J - Glassgaten - Vestibyle M	X	X	
5. Illustrasjonsmateriale				
03001_Ø_MN_00_LI_201	Hovedinngang Nye Rikshospitalet - Illustrasjon		X	
03001_Ø_MN_00_LI_202	Vestibyle M - Illustrasjon fra hovedinngang		X	
03001_Ø_MN_00_LI_203	Vestibyle M - Illustrasjon fra heis og trapp fra p-kjeller		X	
03001_Ø_MN_00_LI_204	Vestibyle M - Illustrasjon mot resepsjon i vestibyle M		X	
03001_Ø_MN_00_LI_205	Vestibyle M - Illustrasjon mot nytt torg	X	X	
03001_Ø_MN_00_LI_206	Vestibyle M - Illustrasjon møblering av soner		X	

01 MEDVIRKNING PULJE 3.2

Oversikt glassgater som forbinder eksisterende og nye bygg

Beliggenhet

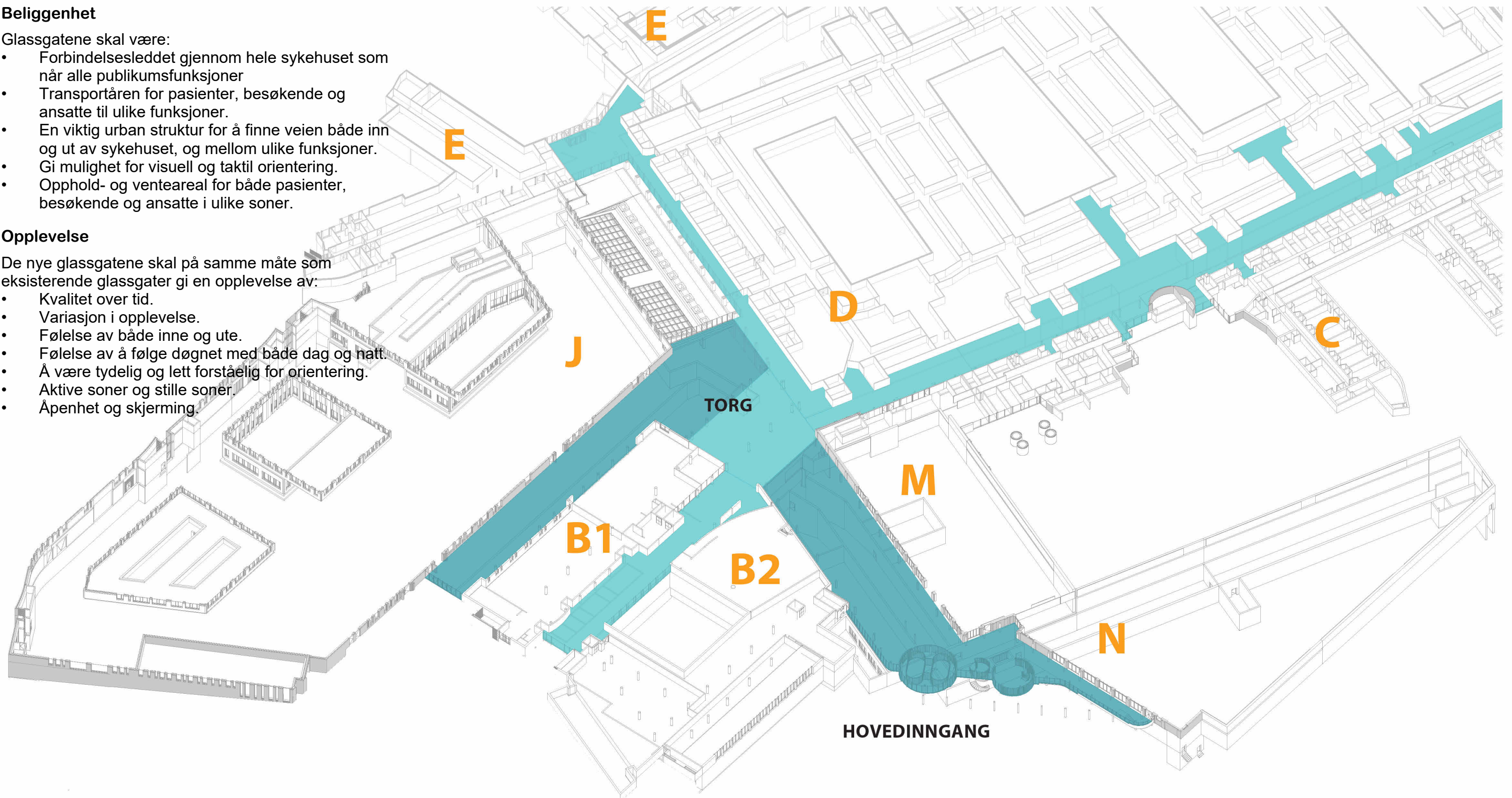
Glassgatene skal være:

- Forbindelsesleddet gjennom hele sykehuset som når alle publikumsfunksjoner
- Transportåren for pasienter, besøkende og ansatte til ulike funksjoner.
- En viktig urban struktur for å finne veien både inn og ut av sykehuset, og mellom ulike funksjoner.
- Gi mulighet for visuell og taktil orientering.
- Opphold- og venteareal for både pasienter, besøkende og ansatte i ulike soner.

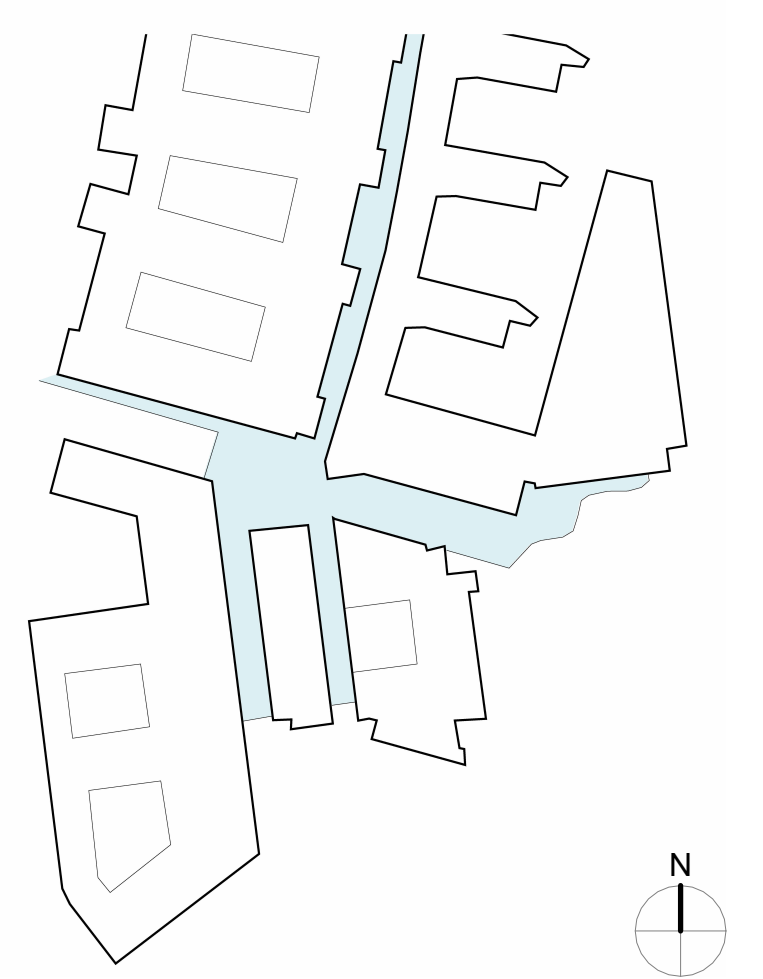
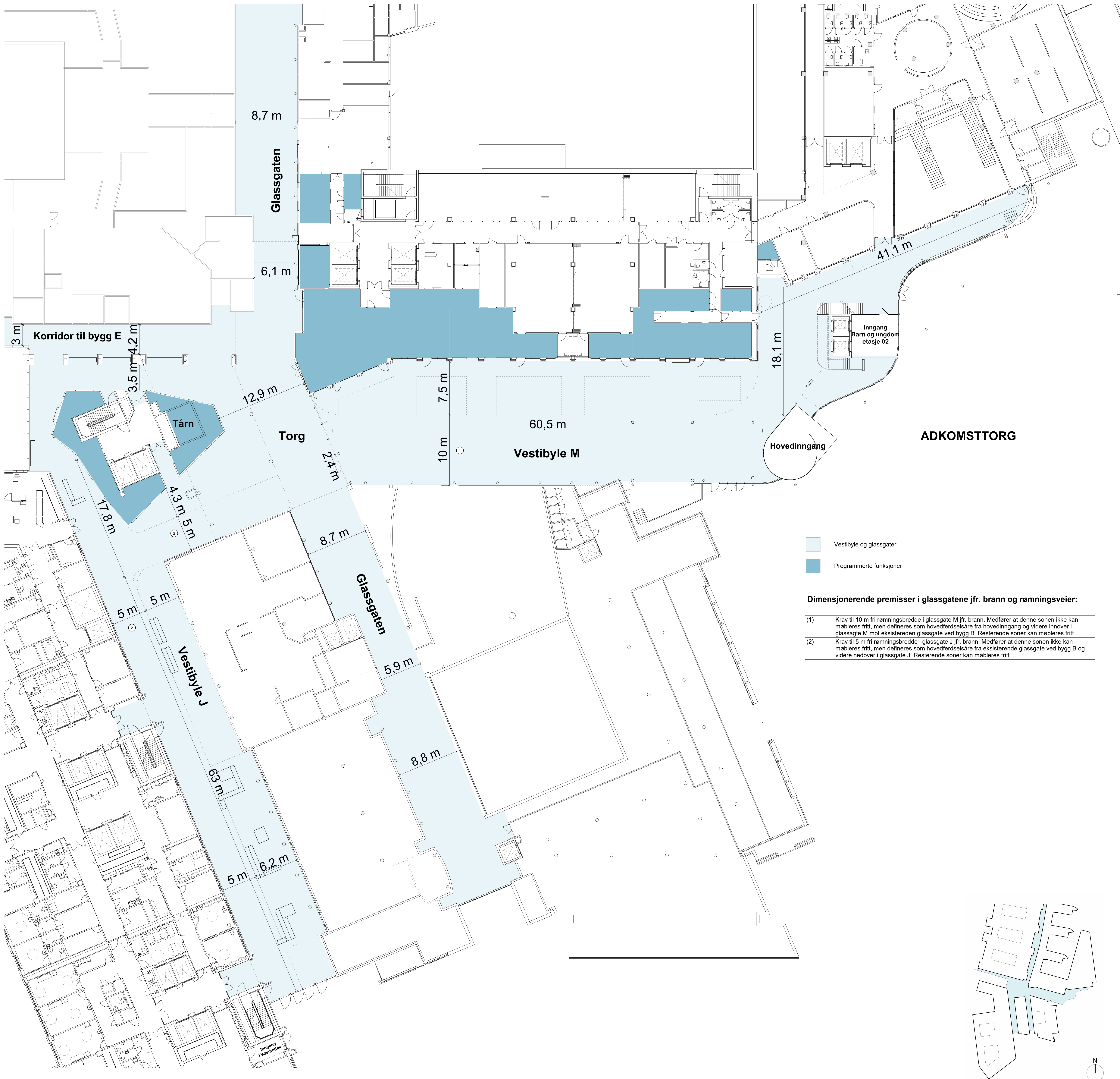
Opplevelse

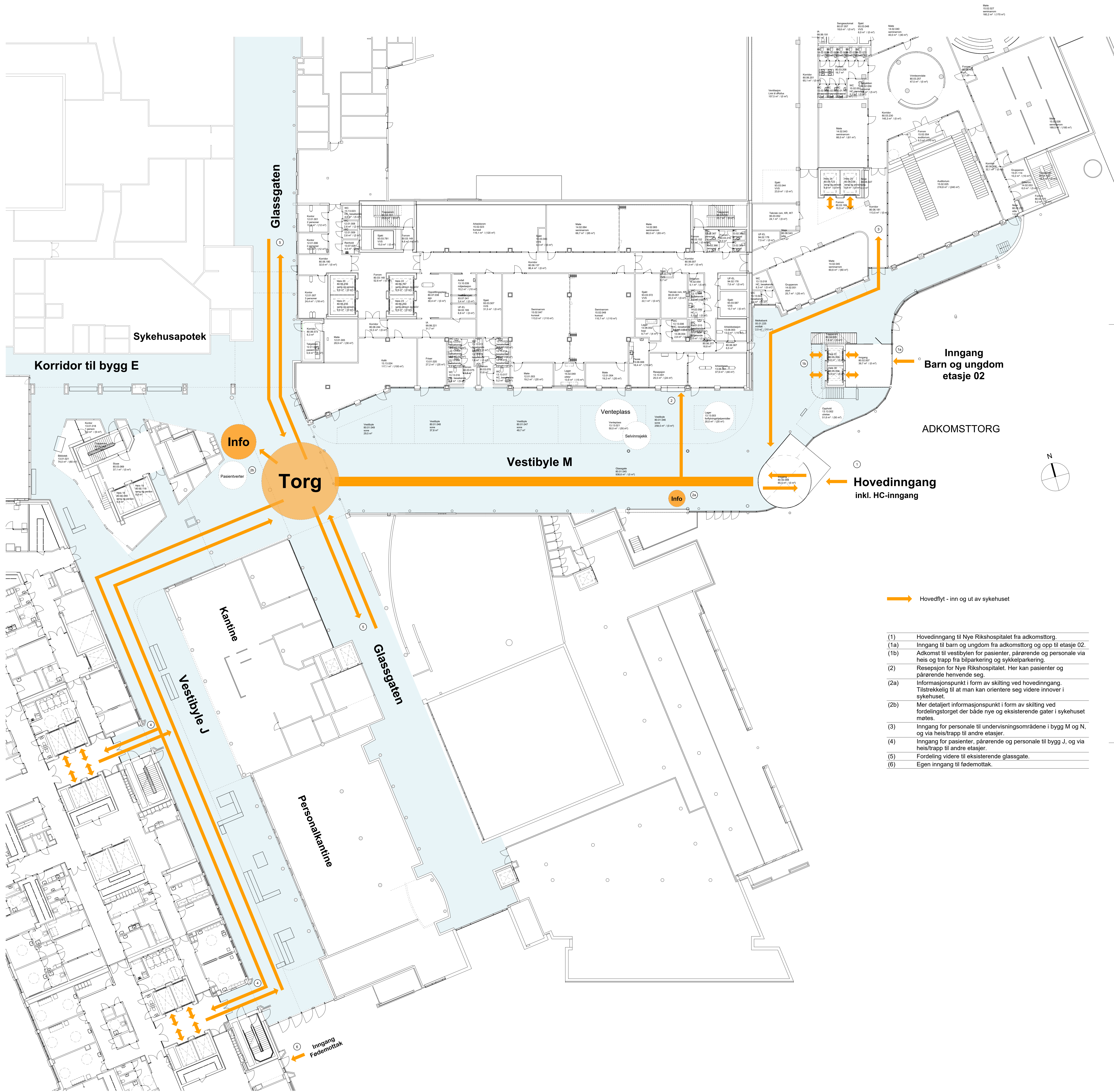
De nye glassgatene skal på samme måte som eksisterende glassgater gi en opplevelse av:

- Kvalitet over tid.
- Variasjon i opplevelse.
- Følelse av både inne og ute.
- Følelse av å følge døgnet med både dag og natt.
- Å være tydelig og lett forståelig for orientering.
- Aktive soner og stille soner.
- Åpenhet og skjerming.



Nye gater er illustrert med en mørkere farge og eksisterende glassgate og korridorer med en lysere farge.

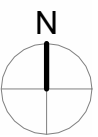
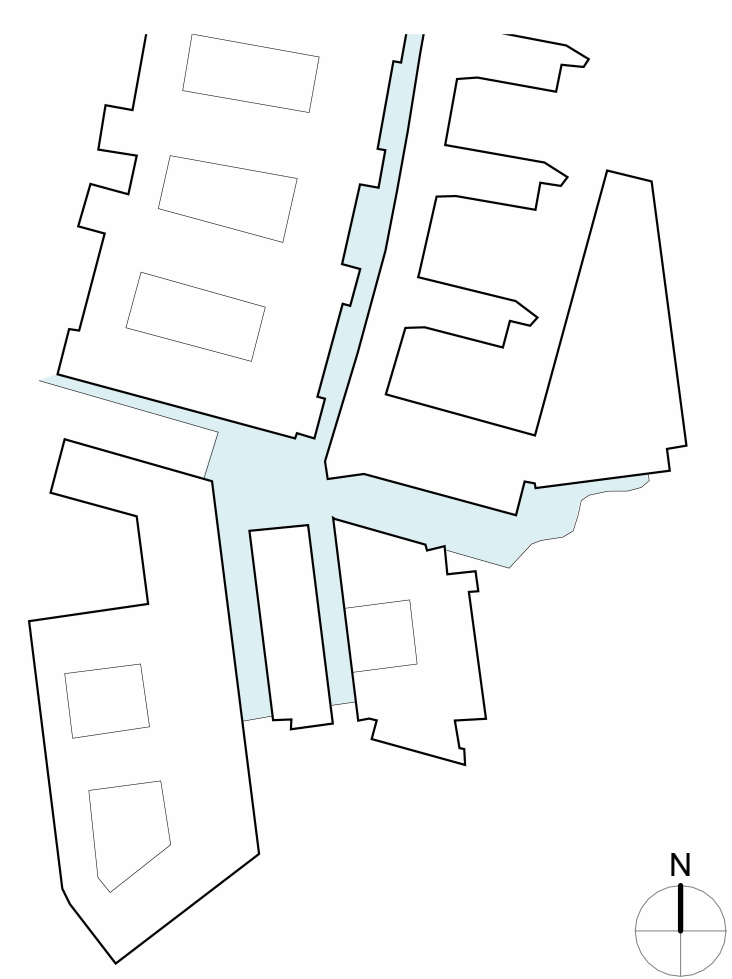
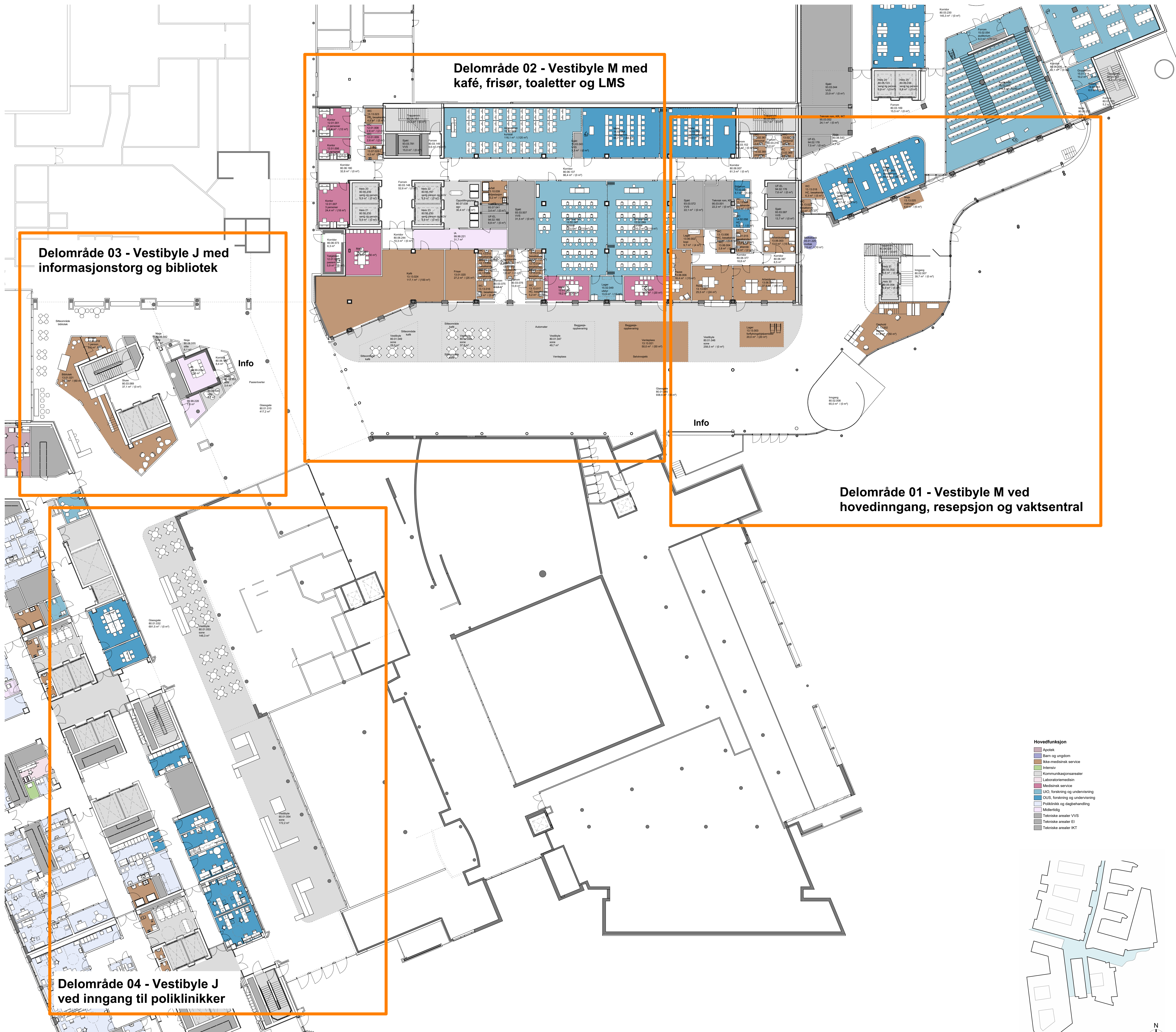


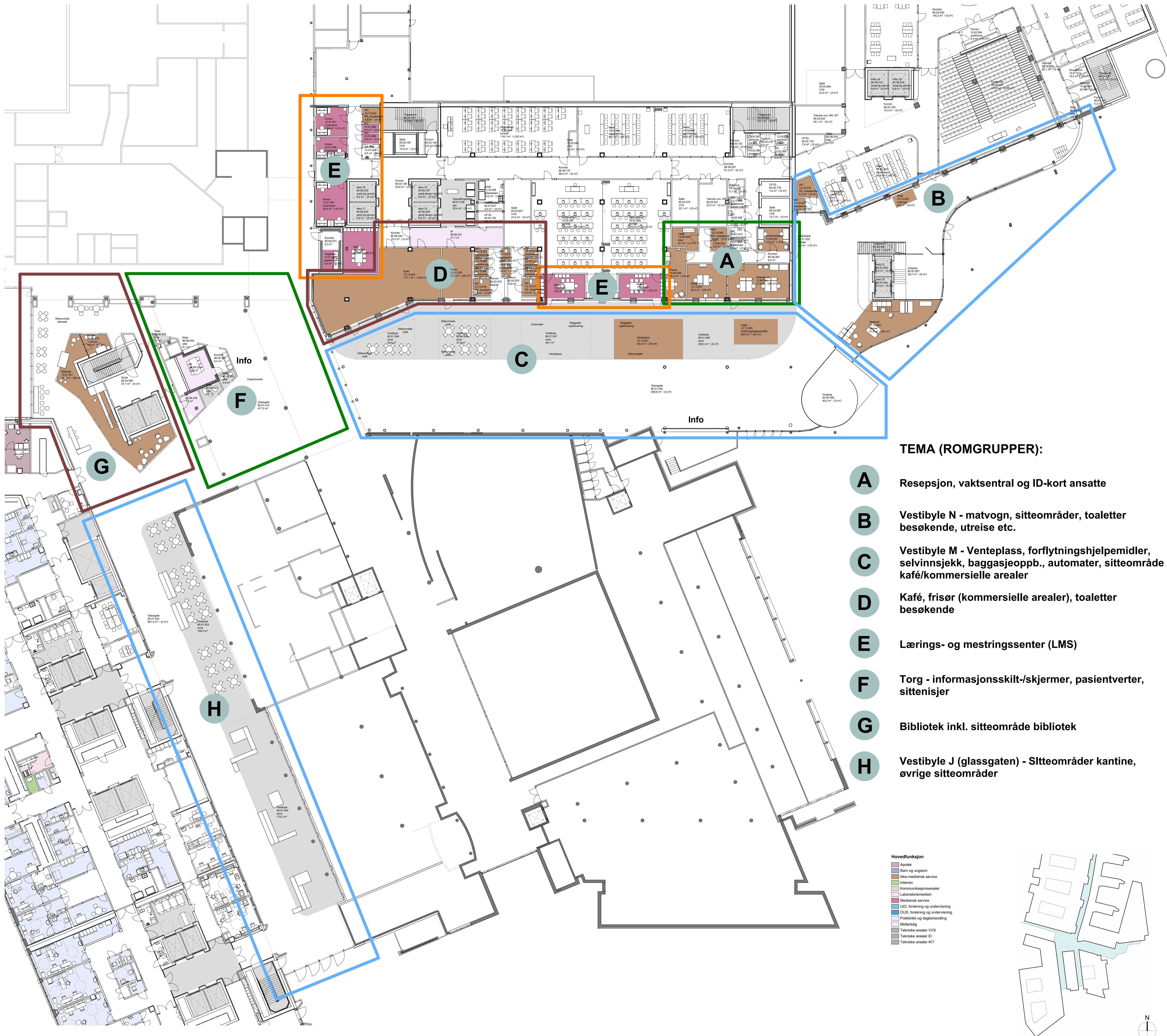




Hovedinngang til Nye Rikshospitalet sett fra adkomsttorg/syd. Hovedinngang til venstre, inngang til barn og ungdom til høyre og bygg MN i bakgrunn.

Foreløpig illustrasjon: PG NRH

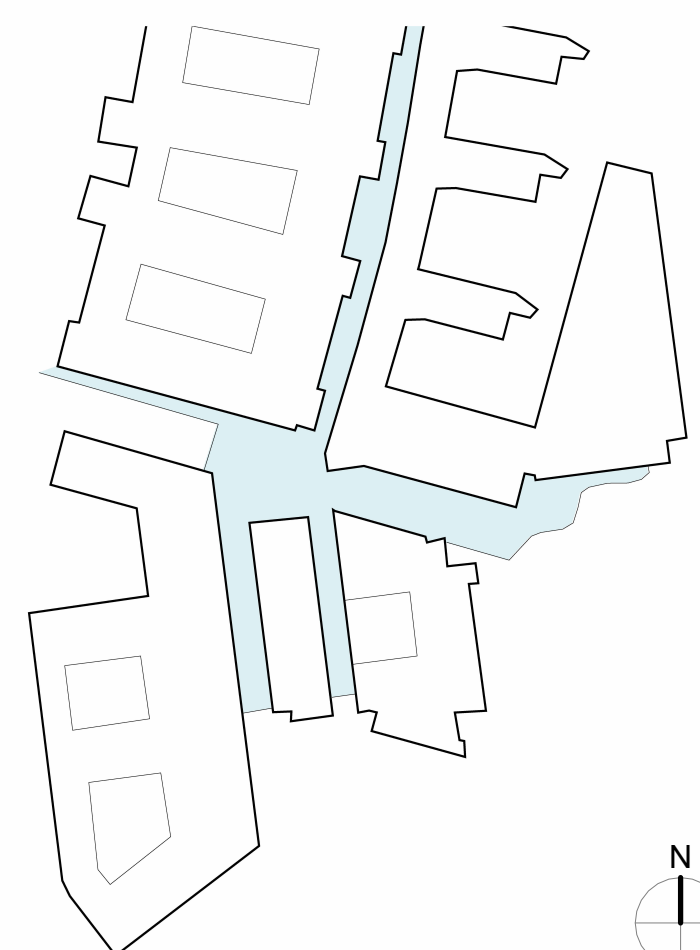




TEMA (ROMGRUPPER):

- A** Resepsjon, vaktsentral og ID-kort ansatte
- B** Vestibyle N - matvogn, sitteområder, toaletter besøkende, utreise etc.
- C** Vestibyle M - Venteplass, forflytninghjelpemidler, selvinnsjekk, bagasjeoppb., automater, sitteområde kafé/kommersielle arealer
- D** Kafé, frisør (kommersielle arealer), toaletter besøkende
- E** Lærings- og mestringssenter (LMS)
- F** Torg - informasjonsskilt/skjermer, pasientverter, sittenisjer
- G** Bibliotek inkl. sitteområde bibliotek
- H** Vestibyle J (glassgaten) - Sitteområder kantine, øvrige sitteområder

- Hovedfunksjon**
- Apotek
 - Barn og ungdom
 - Helso-medisinsk service
 - Internivå
 - Kommunikasjonsarealer
 - Laboratorier
 - Medisinsk service
 - UIC, forskning og undervisning
 - OUS, forskning og undervisning
 - Publisk og dagbehandling
 - Hjernerid
 - Tekniske arealer VVS
 - Tekniske arealer EI
 - Tekniske arealer IKT





Vestibyle M sett fra inngangskarusellen når man ankommer sykehuset. Sone for informasjon og skilting til venstre og resepsjon til høyre for inngangen.

Foreløpig illustrasjon: PG NRH



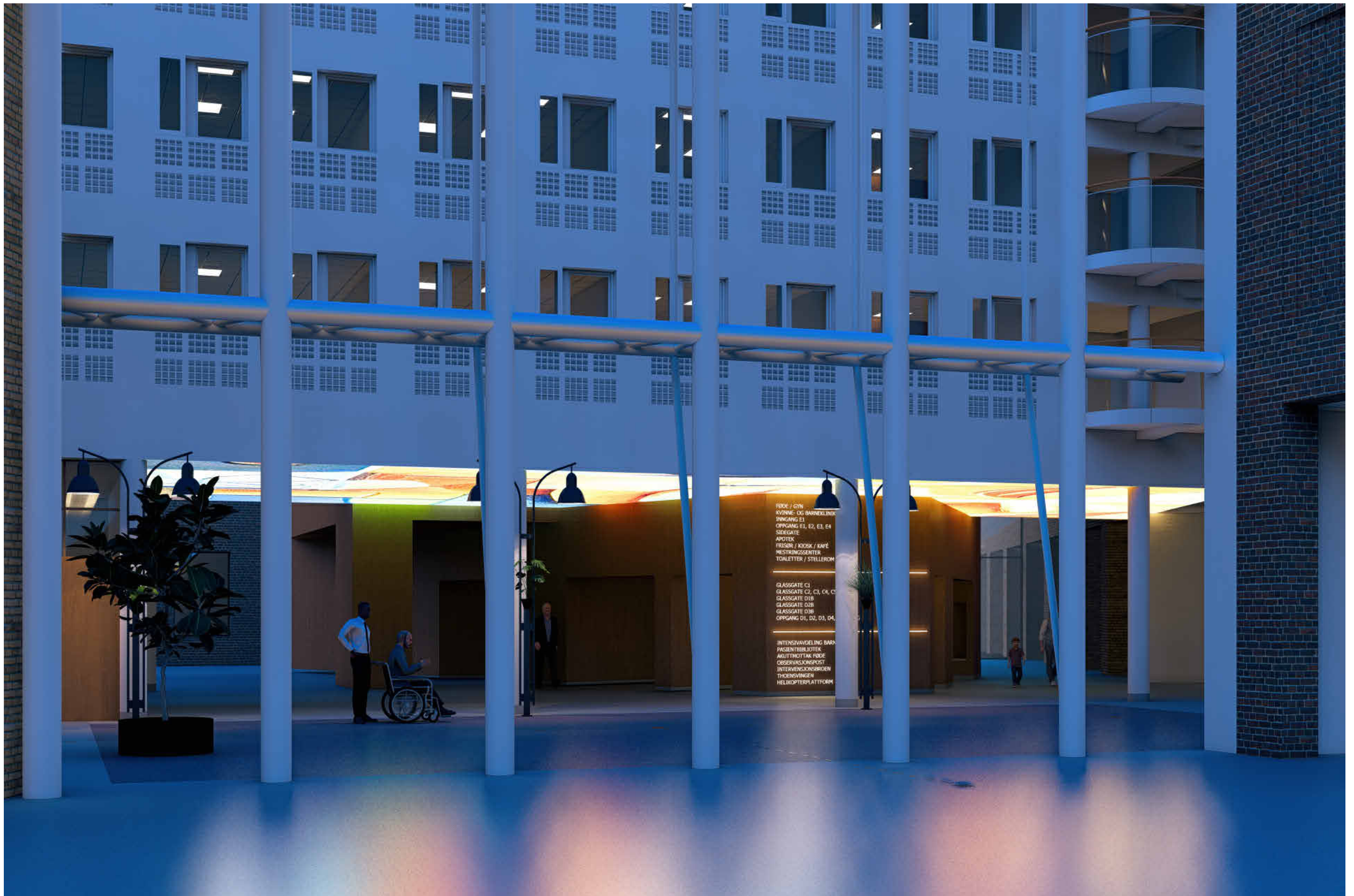
Vestibyle M sett fra heis og trapp når man ankommer sykehuset fra parkeringskjelleren. Sone for informasjon og skilting til venstre i vestibylen.

Foreløpig illustrasjon: PG NRH



Hovedresepsjon til sykehuset med pauserom for personale til venstre og vaktrom til høyre for resepsjonen.

Foreløpig illustrasjon: PG NRH



Sett fra vestibyle M mot glassgaten og bygg B. Illustrasjon av hvordan informasjon og skilting på fordelingstorg kan oppleves om kvelden.

Foreløpig illustrasjon: PG NRH

Delområde 01 - Vestibyle M ved hovedinngang, resepsjon og vaktsentral



1. Forslag til utforming av sone for plassering av forflytninghjelpemidler ved hovedinngangen. Sonen kan utformes som en halvhøy vegg med lagring på baksiden.



Foreløpig illustrasjon: PG NRH

2. Forslag til utforming av sone for plassering av forflytninghjelpemidler ved hovedinngangen. Sonen kan utformes med sittebenker på den siden som vender ut mot hovedgangarealet.

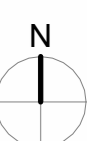
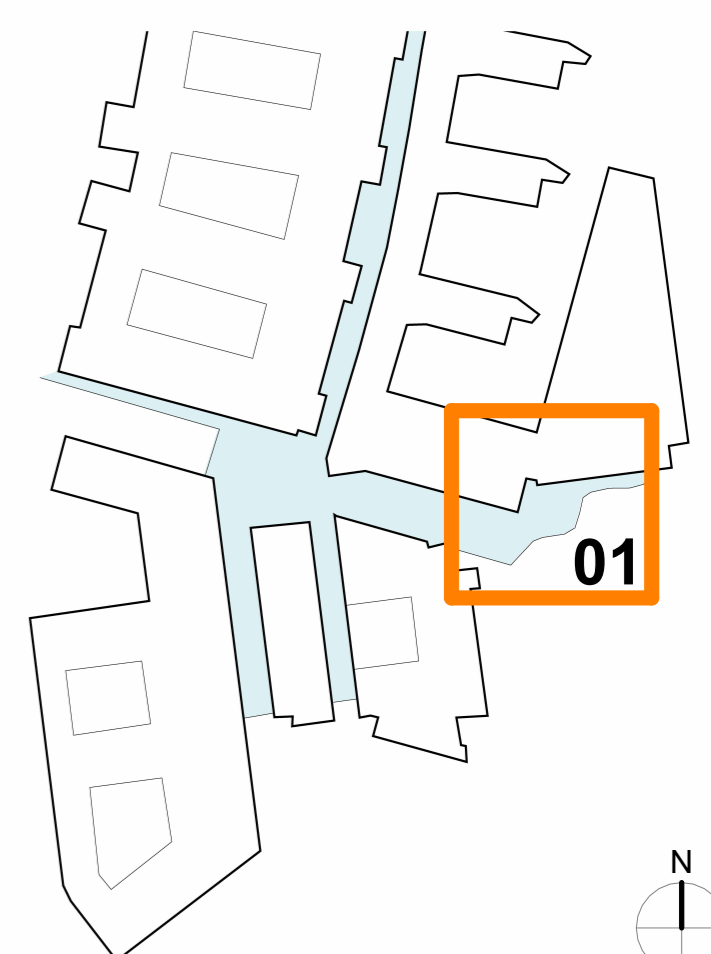


Foreløpig illustrasjon: PG NRH

3. Vestibyle M sett fra inngangskarusellen når man ankommer sykehuset på kveldstid. Det skal være enkelt å orientere seg gjennom informasjon/skiltning og resepsjon med en gang man kommer på innsiden av sykehuset.



Foreløpig illustrasjon: PG NRH



Delområde 02 - Vestibyle M med kafé, frisør, toaletter og LMS



1. Vestibyle M sett fra hovedinngangen med resepsjonen til høyre. Forslag til hvordan man kan bruke transparente volum i vestibyle M som virkemiddel for å skille mellom hovedgangareal og områder som skal ivareta funksjon og sitteområder.

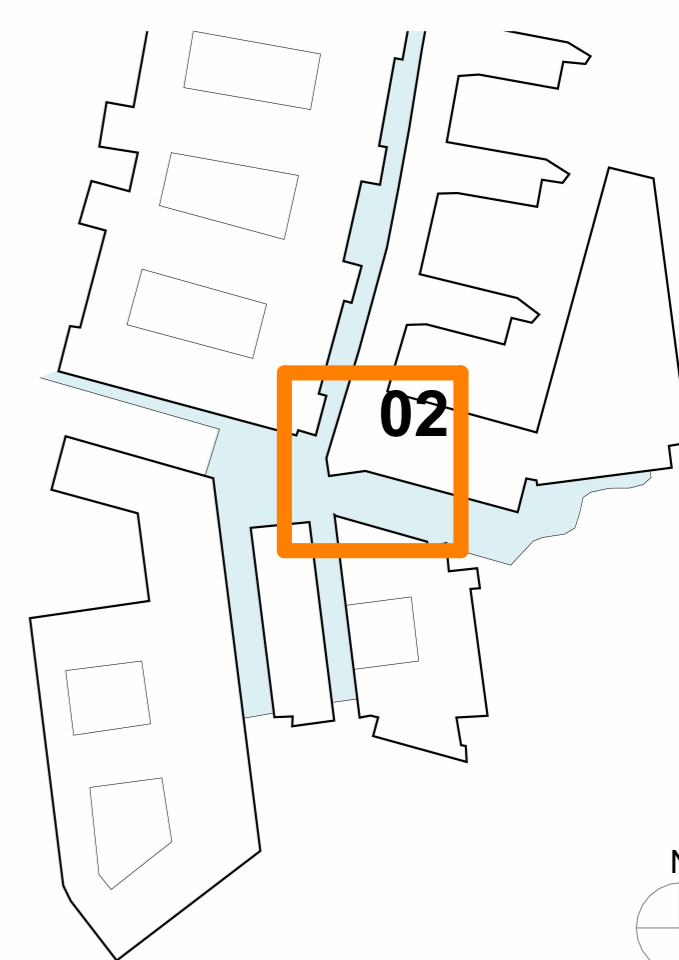
2. Vestibyle M sett fra torget og mot resepsjon og hovedinngang. Forslag til hvordan man kan bruke transparente volum i vestibyle M som virkemiddel for å skille mellom hovedgangareal og områder som skal ivareta funksjon og sitteområder.



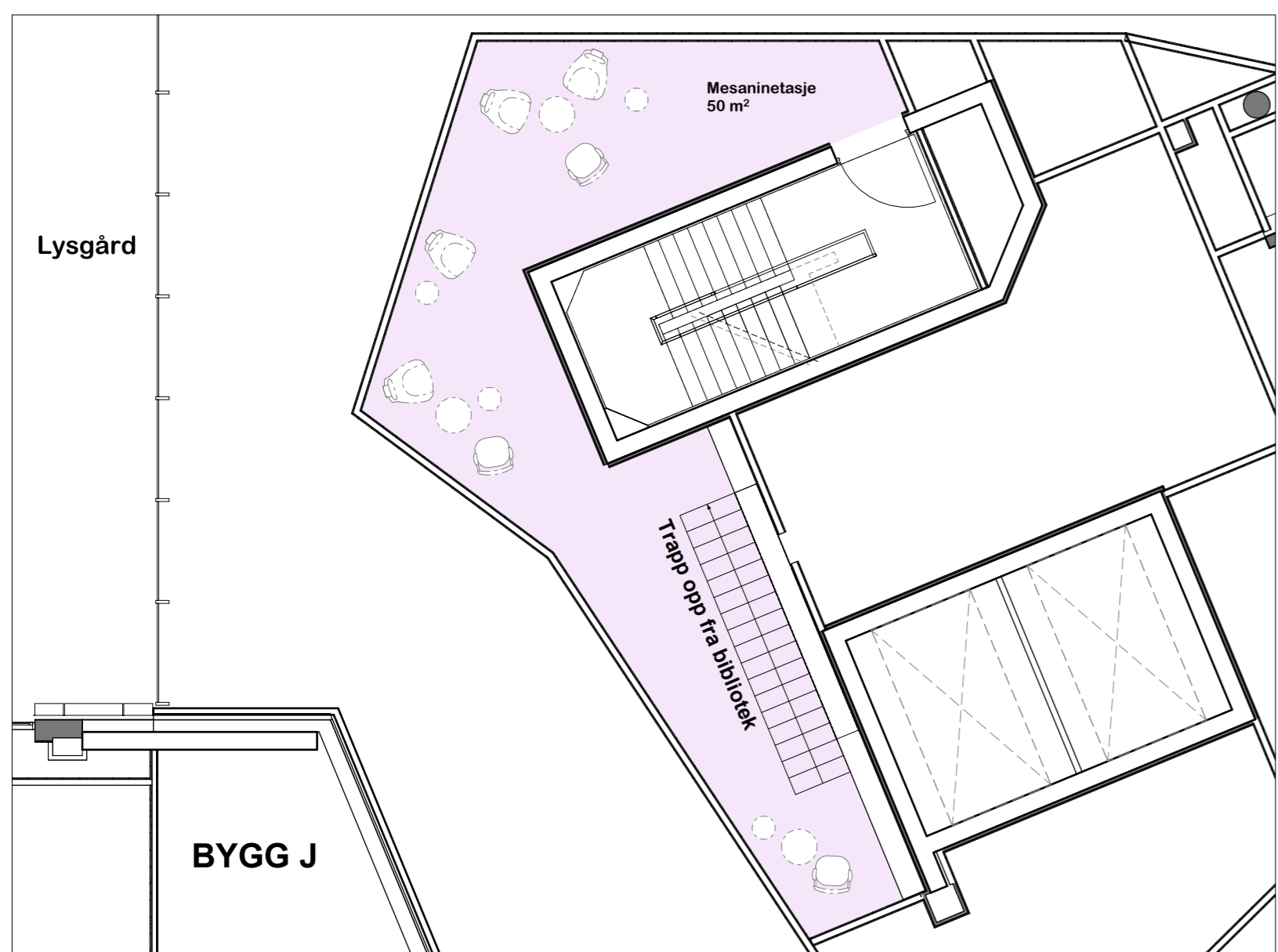
Foreløpig illustrasjon: Linda Blom



Foreløpig illustrasjon: Linda Blom



Delområde 03 - Vestibyle J med torg og bibliotek



Utsnittet viser mulig mesaninetasje over biblioteket. Her er det mulighet for opphold, sitteplasser eller velferdsareal, men uten UU-adkomst (heis).



1. Glassgaten sett fra syd oppover mot det nye torget der eksisterende glassgate og nye vestibyle møtes. Til venstre ser vi deler av det nye bygget, her illustrert i en gyllen trefarge, under bygg B. Det er satt av en egen vegg til informasjon/skiltning så det skal være enkelt å orientere seg videre innover i sykehuset fra det nye fordelings-torget.

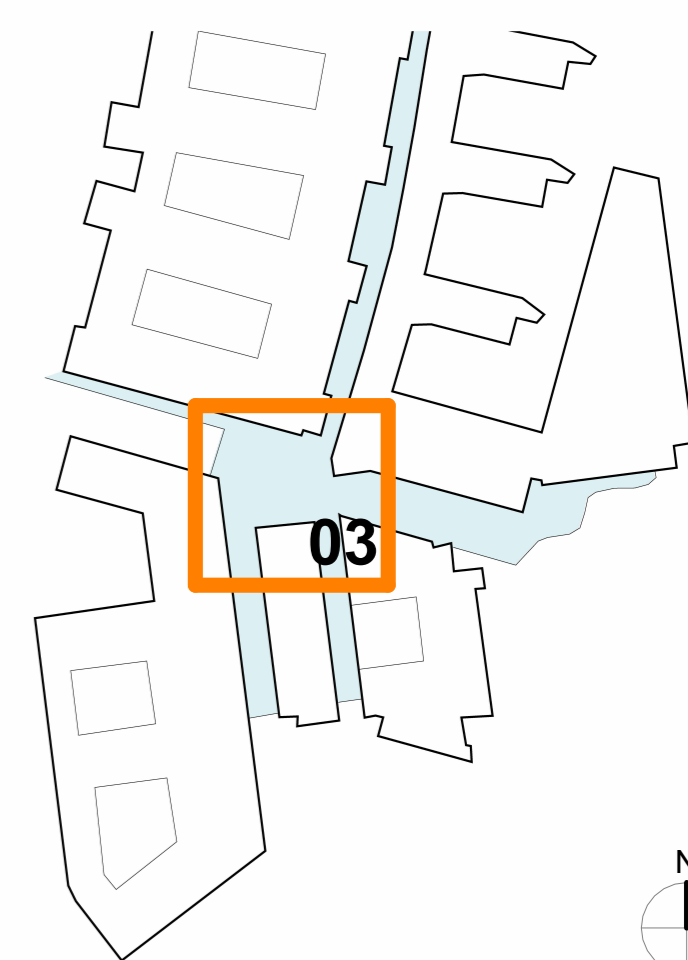


Forelig illustrasjon: PG NRH

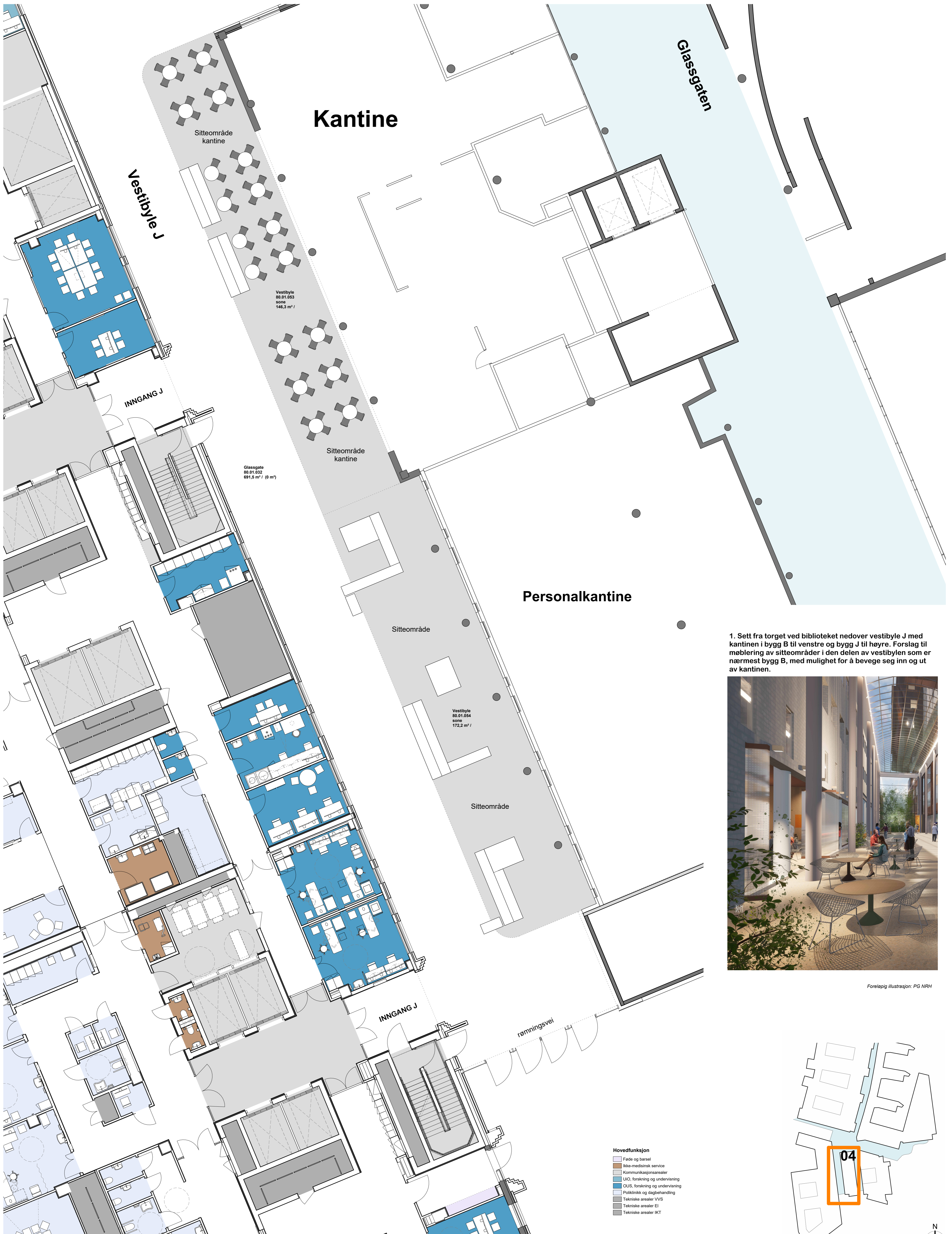
2. Sett mot vest fra kontorarbeidsplassen i biblioteket mot sittesone i vestibyle utenfor og videre ut mot lysgården over observasjonsposten med bygg J til venstre og bygg D til høyre. Forslag til hvordan biblioteket kan møbleres med en kombinasjon av bokhyller fra gulv til himling i bakkant av rommet og løs møblering med sitteområder i øvrige soner. Det skal etableres en mulighet for å kunne stenge av biblioteketsområdene når det er utenfor bibliotekets åpningstid.



Forelig illustrasjon: PG NRH



Delområde 04 - Vestibyle J ved inngang til poliklinikker



1. Sett fra torget ved biblioteket nedover vestibyle J med kantinen i bygg B til venstre og bygg J til høyre. Forslag til møblering av sitteområder i den delen av vestibylen som er nærmest bygg B, med mulighet for å bevege seg inn og ut av kantinen.

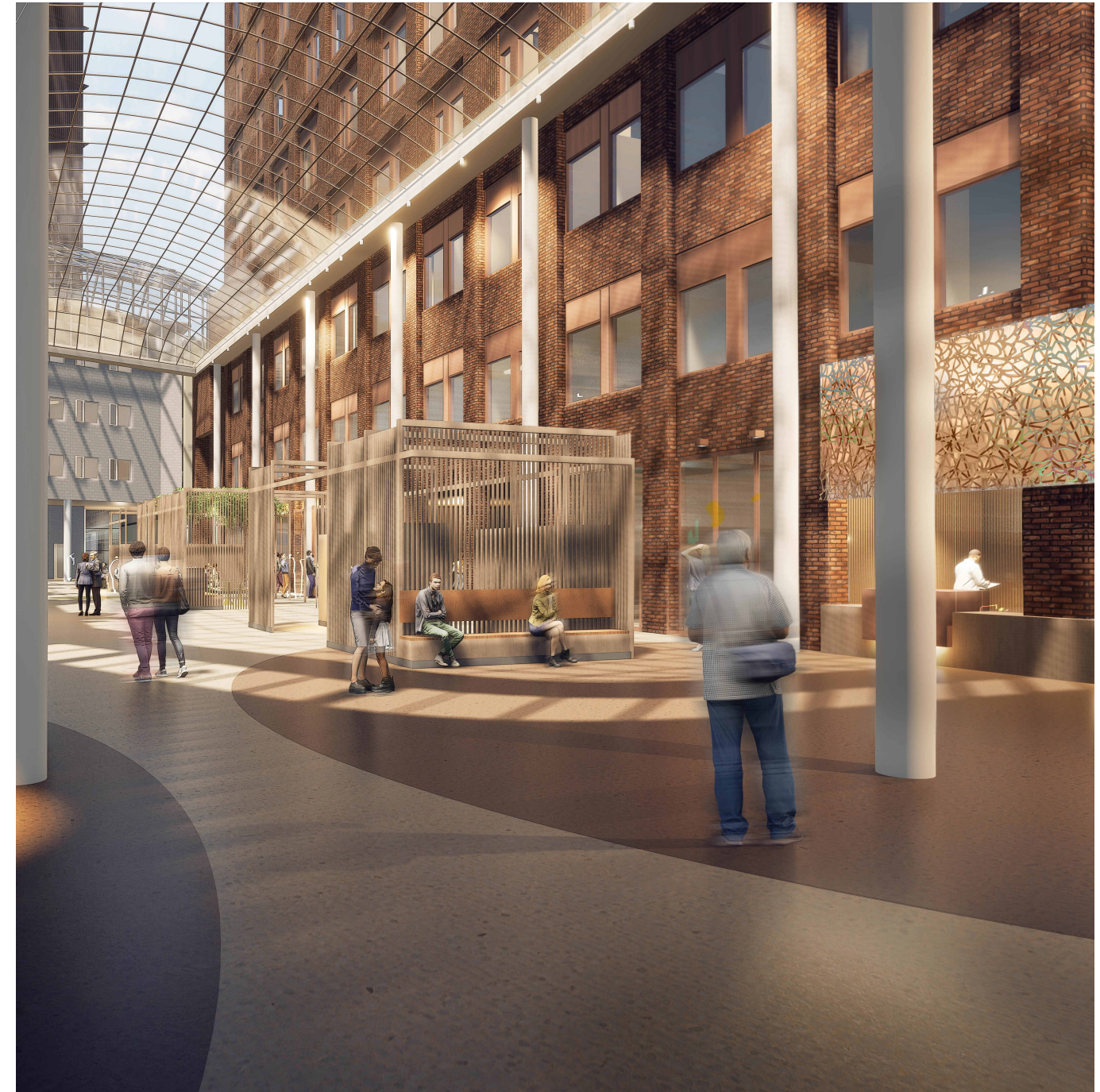


Foreløpig illustrasjon: PG NRH



Vestibyle M, sett fra torg og nedover mot resepsjon og hovedinngang
- forslag til møblering av ulike soner i vestibylen

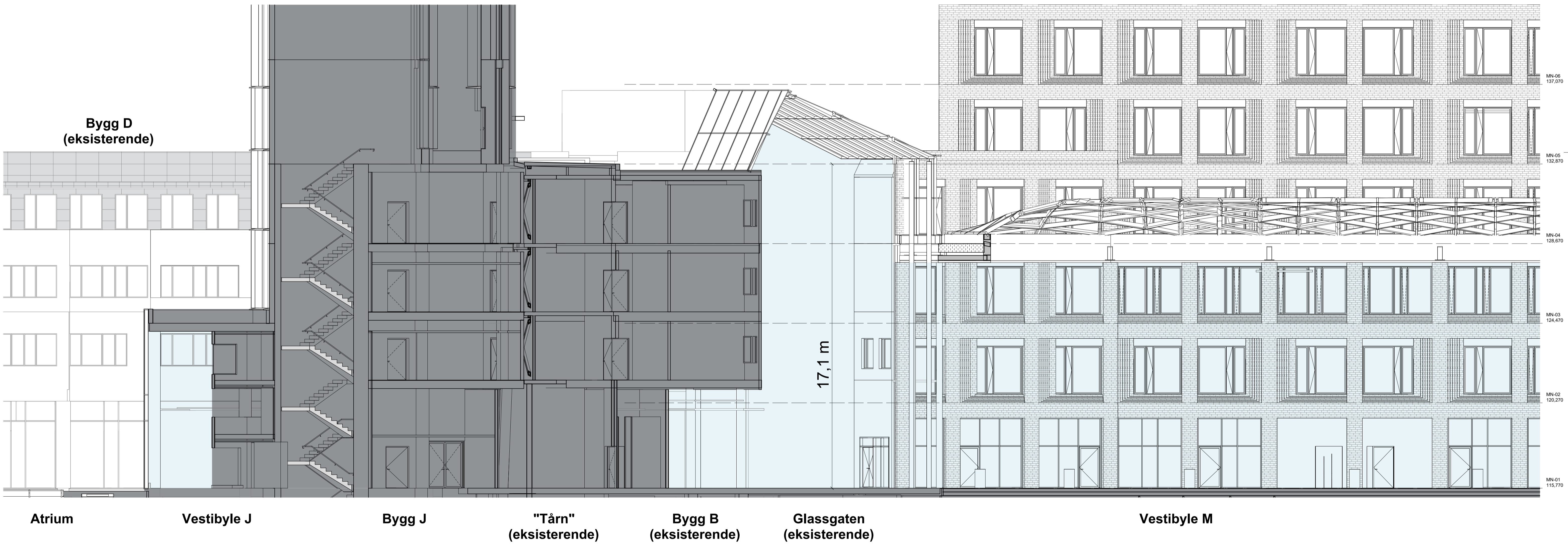
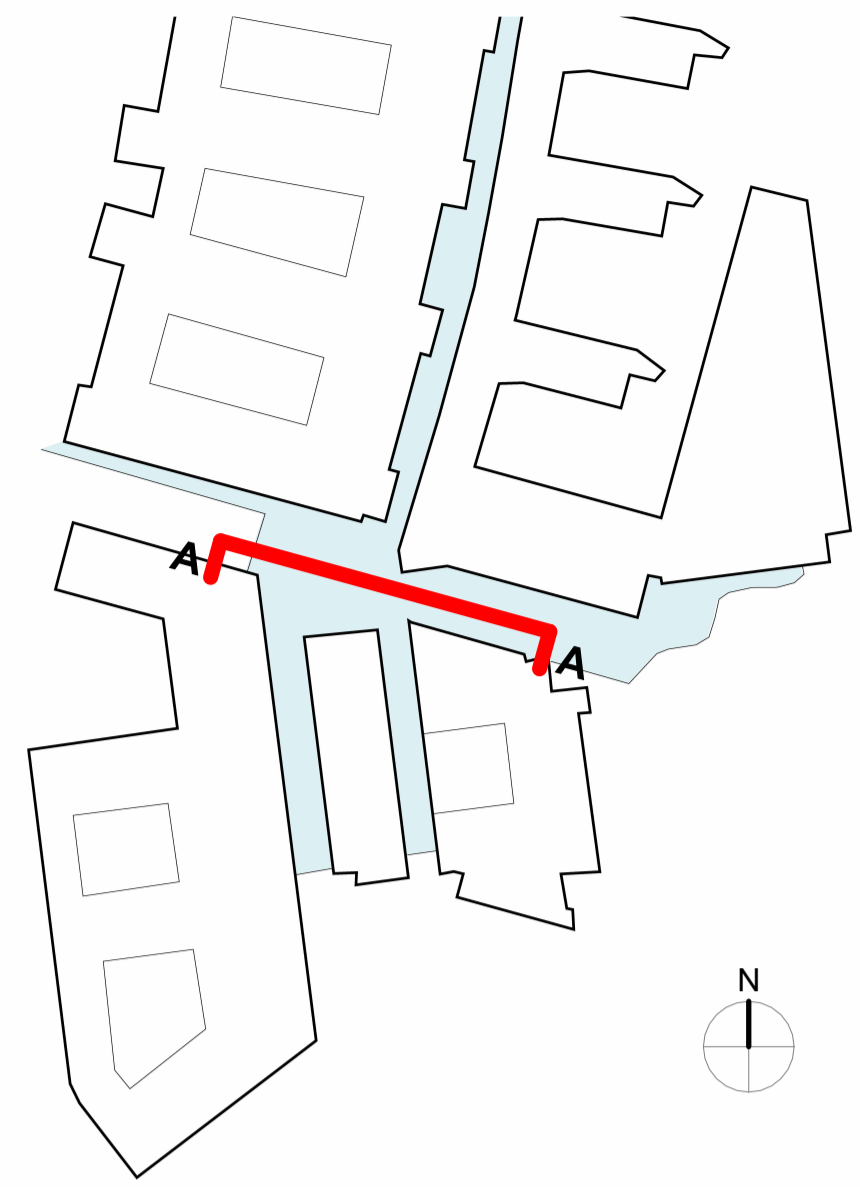
Foreløpig illustrasjon: Linda Blom



Vestibyle M, sett fra hovedinngang og mot bygg B
- forslag til møblering av ulike soner i vestibylen

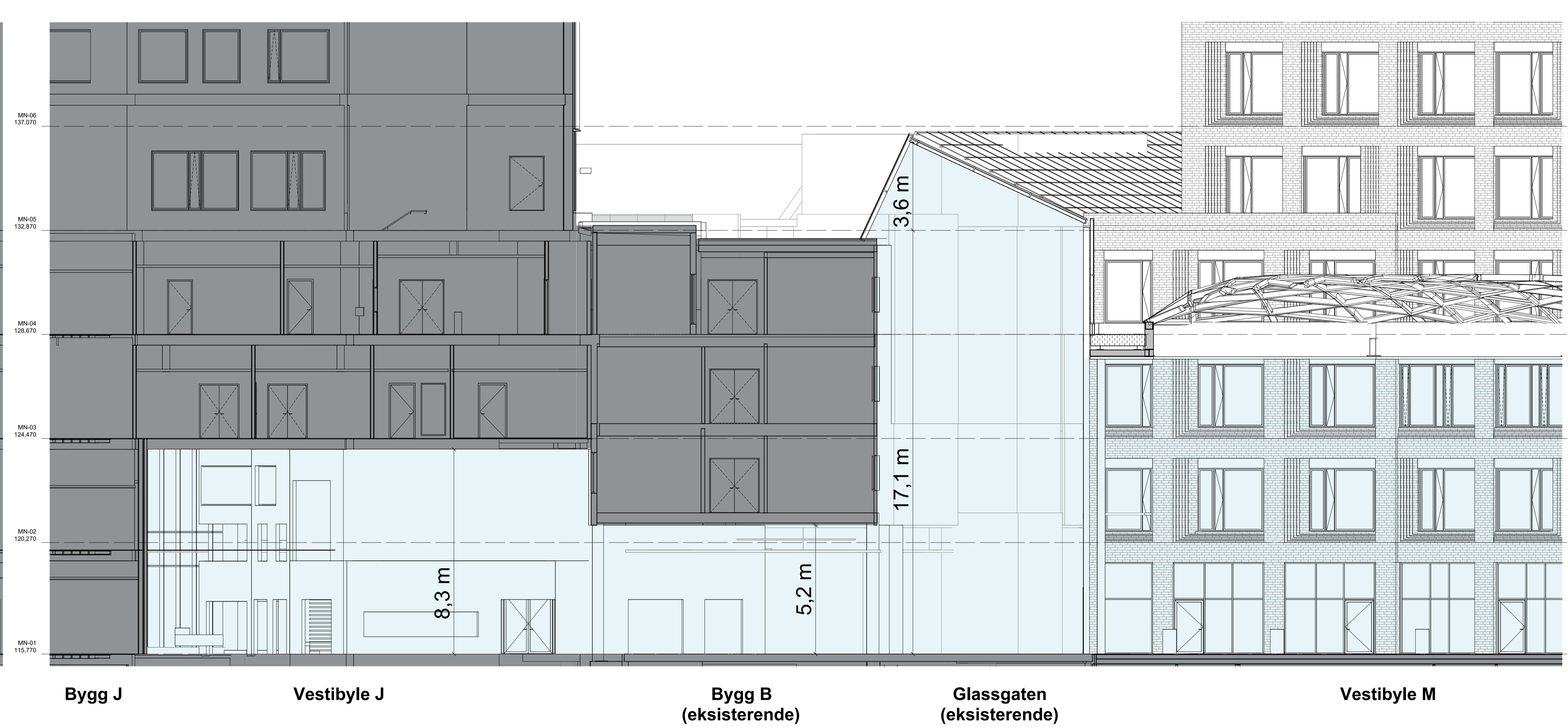
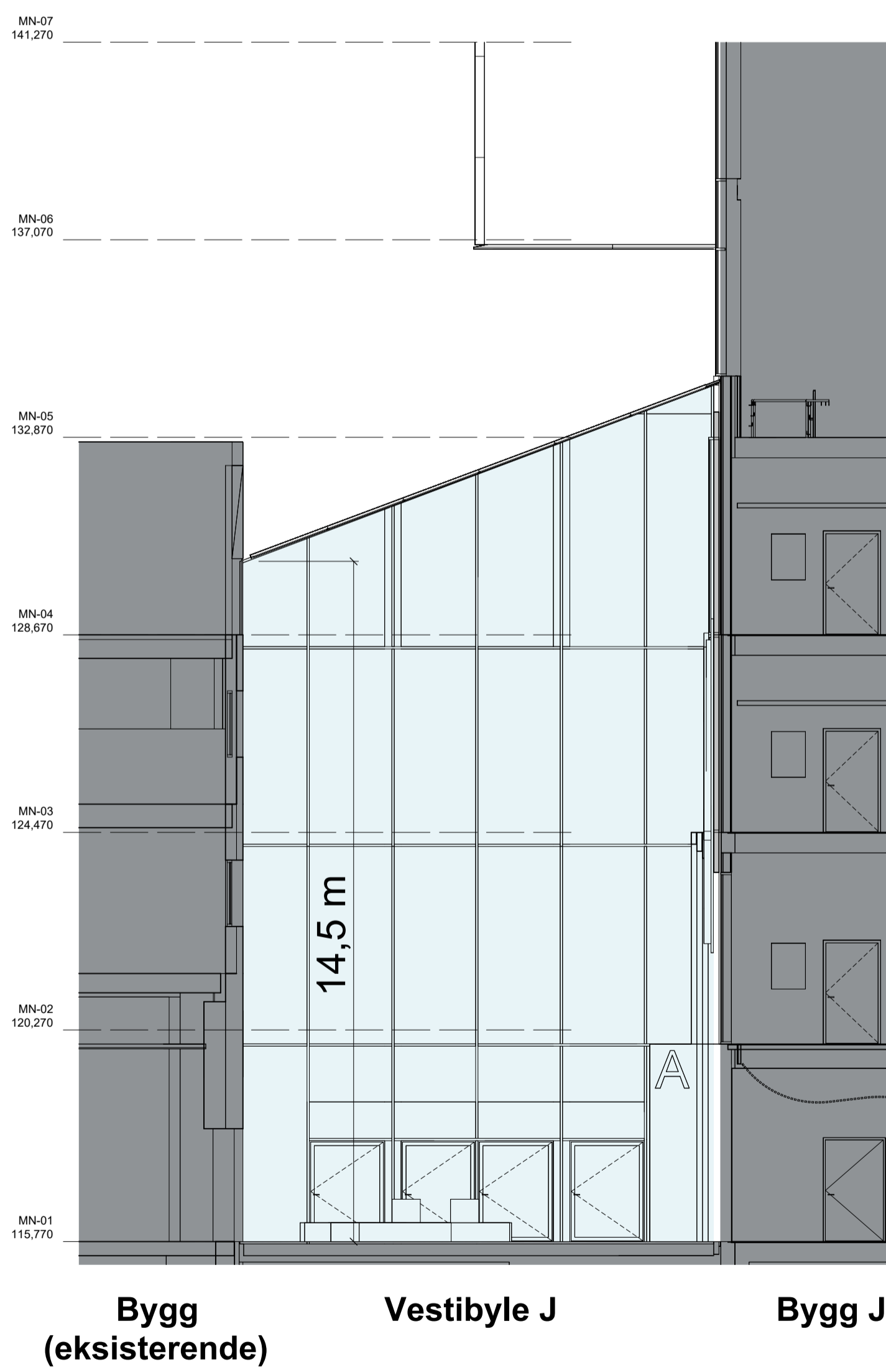
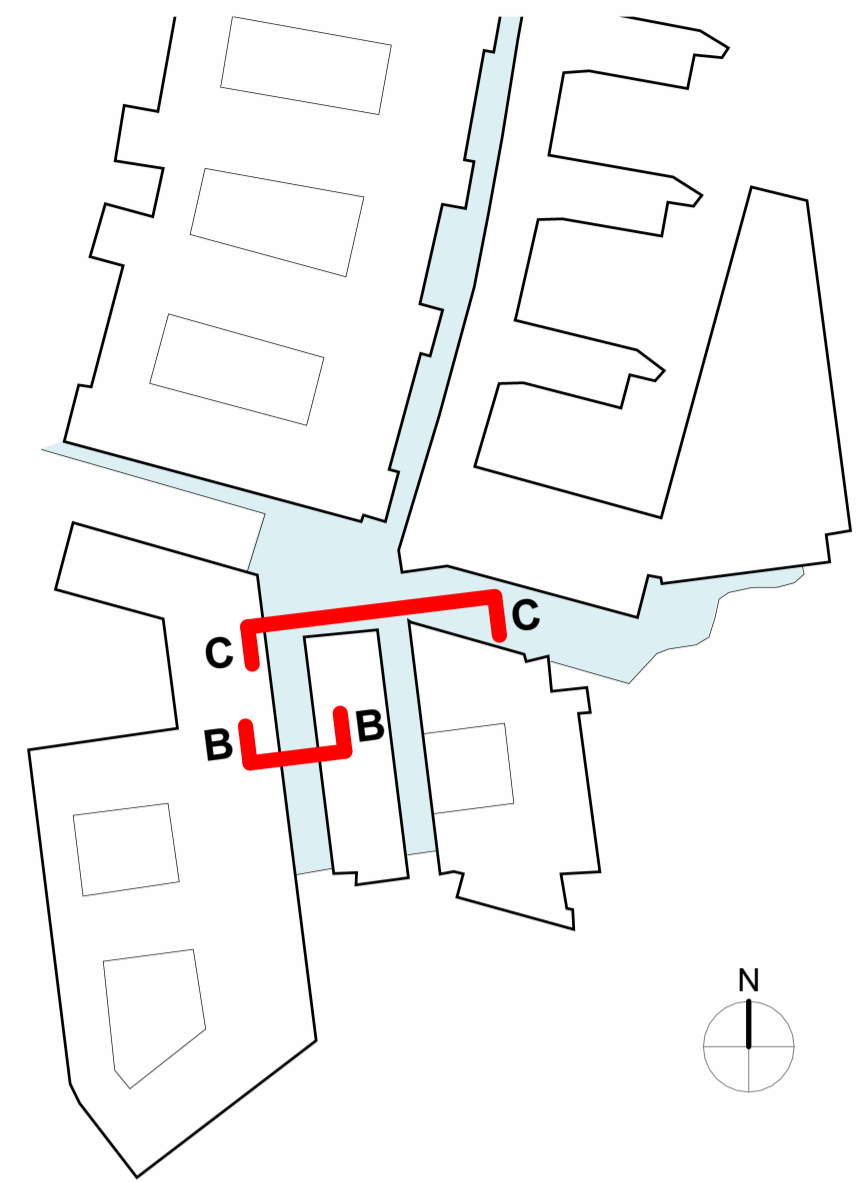
Foreløpig illustrasjon: Linda Blom

Snitt A - Bygg J - Glassgaten - Vestibyle M



Snitt A - Bygg J - Glassgaten - Vestibyle M | 1 : 100

Snitt B og C - Vestibyle J - Glassgaten - Vestibyle M



Snitt B - Vestibyle J | 1 : 100

Snitt C - Vestibyle J - Glassgaten - Vestibyle M | 1 : 100