

Ny forskningspoliklinikk

ved Sykehuset i Vestfold

Nettverksmøte for studiepersonell HSØ, 13.11.2023

Kine Andenæs Wintervoll, PhD

Forskningsrådgiver, Forsknings- og innovasjonsavdelingen

Sykehuset i Vestfold

Forskningspoliklinikk i SiV

- Planlegging og praktisk tilrettelegging for en profesjonell gjennomføring av kliniske studier



- *Dedikert areal og personell for kliniske studier*
- *Profesjonalisering av gjennomføringen av kliniske studier og datainnsamling i forskning*
- *Ivaretar studiedeltakeren på en god måte og begrenser forflytninger/kontaktledd*
- *Gjøre målinger og undersøkelser*
- *Prøvetaking og laboratoriearbeid*
- *Prosjektadministrasjon og logistikkplanlegging*
- *«Forskerens høyre hånd i planlegging og gjennomføring»*

Hvorfor er det behov for en forskningspoliklinikk?

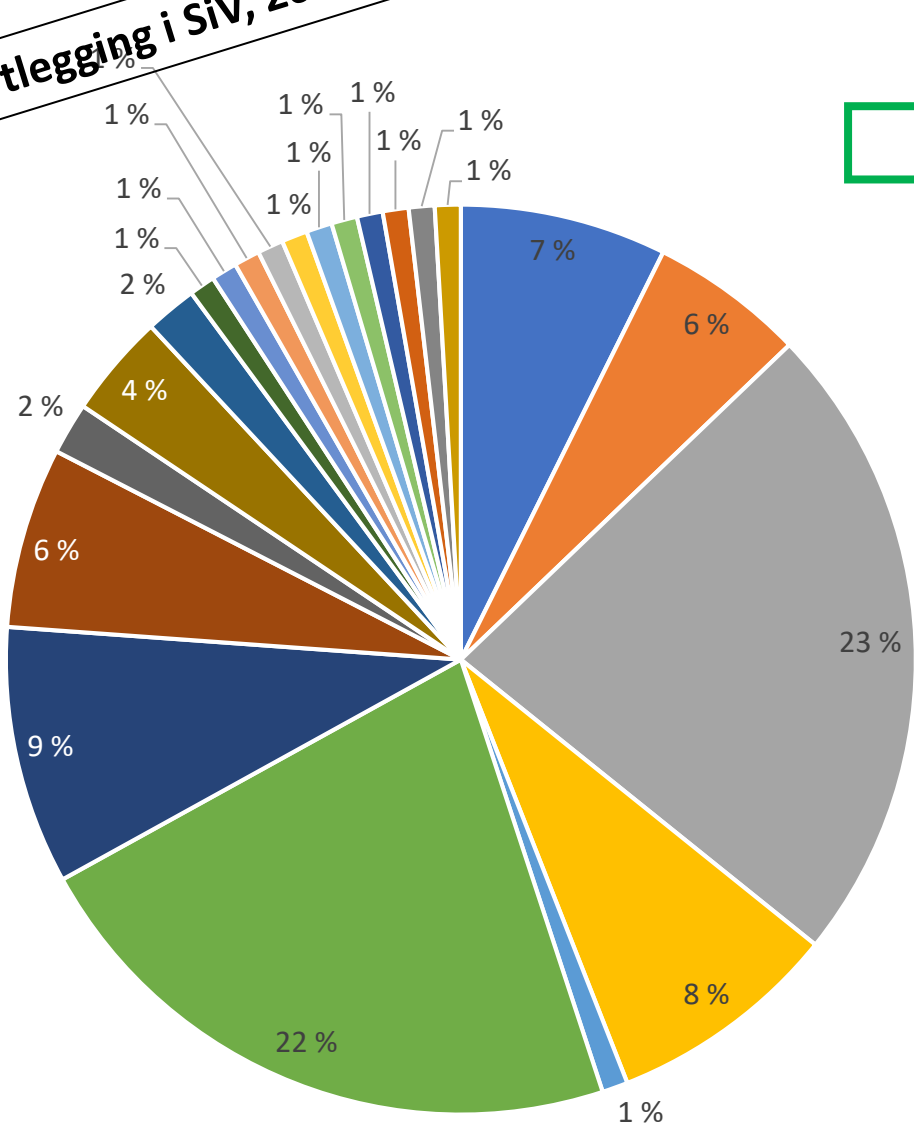
- Gjennomføringen må effektiviseres og profesjonaliseres
 - Riksrevisjonens undersøkelse: «*Pasienters tilgang til kliniske studier er ikke god nok og kliniske studier er ikke tilstrekkelig integrert i sykehusene*»
 - *Regjeringen: Styrke infrastruktur, utprøvingenheter og støttefunksjoner for kliniske studier.*
 - *Nasjonal handlingsplan for kliniske studier*
- Regjeringens mål:
 - Andelen pasienter i spesialisthelsetjenesten som deltar i kliniske studier er 5 prosent i 2025
 - Antall kliniske studier er doblet i perioden 2021-2025

OBD: «*Antall kliniske behandlingsstudier i helseforetakene som inkluderte pasienter skal økes med minst 15 pst. sammenliknet med året før, jf. målene i Nasjonal handlingsplan for kliniske studier.*»



Hva slags infrastruktur / lokaler har du behov for i ditt forsknings- og eller innovasjonsarbeid som du ikke har tilgang til i dag?

Kartlegging i SiV, 2019



- Rom for gjennomføring av intervjuer
- Rom for bilde- og videoopptak
- Rom for gjennomføring av kliniske studier
- Rom for laboratoriearbeid
- Sterilrom
- Sikker server / sky for uttesting av teknologi og digitale verktøy /tjenester /IKT
- Fleksibelt lokale med TV-skjermer / senger / til bruk i workshops / osv.
- Ingen
- Vet ikke
- Kontor / lokaler
- Plattform for elektronisk samhandling
- Kalorimeter
- Sporingsverktøy for biobank
- Sekretær
- Infrastruktur for hjerteultralysbilder
- Tid
- Tredemølle og/eller ergometersyssel
- PC
- Nettbasert løsning for datainnsamling fra pasienter
- Fryser (-80)
- Labplass
- Utstyr for PCR fragment analyse

Midler fra Kreftforeningen har muliggjort etableringen



KREFTFORENINGEN

Utlysning 2022

Infrastruktur for kliniske studier 2022 (utløpt)

Kreftforeningen lanserer en ny finansieringsordning!

For å gi mindre sykehus drahjelp til å bygge opp kapasitet, aktivitet og kompetanse på kliniske studier på kreftområdet, lyser Kreftforeningen ut 25 millioner kroner til infrastruktur.

Midlene skal i hovedsakelig dekke stillinger: klinikere, studiesykepleiere og annet støttepersonell.

Målet er å bidra til økt aktivitet på kliniske studier, at flere pasienter får delta i kliniske studier og å utjevne geografiske forskjeller på tilgang til kliniske studier.

Søknadsfrist: Tirsdag 26. april 2022 klokken 13:00.

Kreftforeningen til kamp mot geografisk urettferdighet

Bosted avgjør i skremmende stor grad hvilke kreftpasienter som får delta i kliniske studier. For å bidra til utjevning av denne uakseptable ulikheten gir Kreftforeningen nå 25 millioner kroner til mindre sykehus.

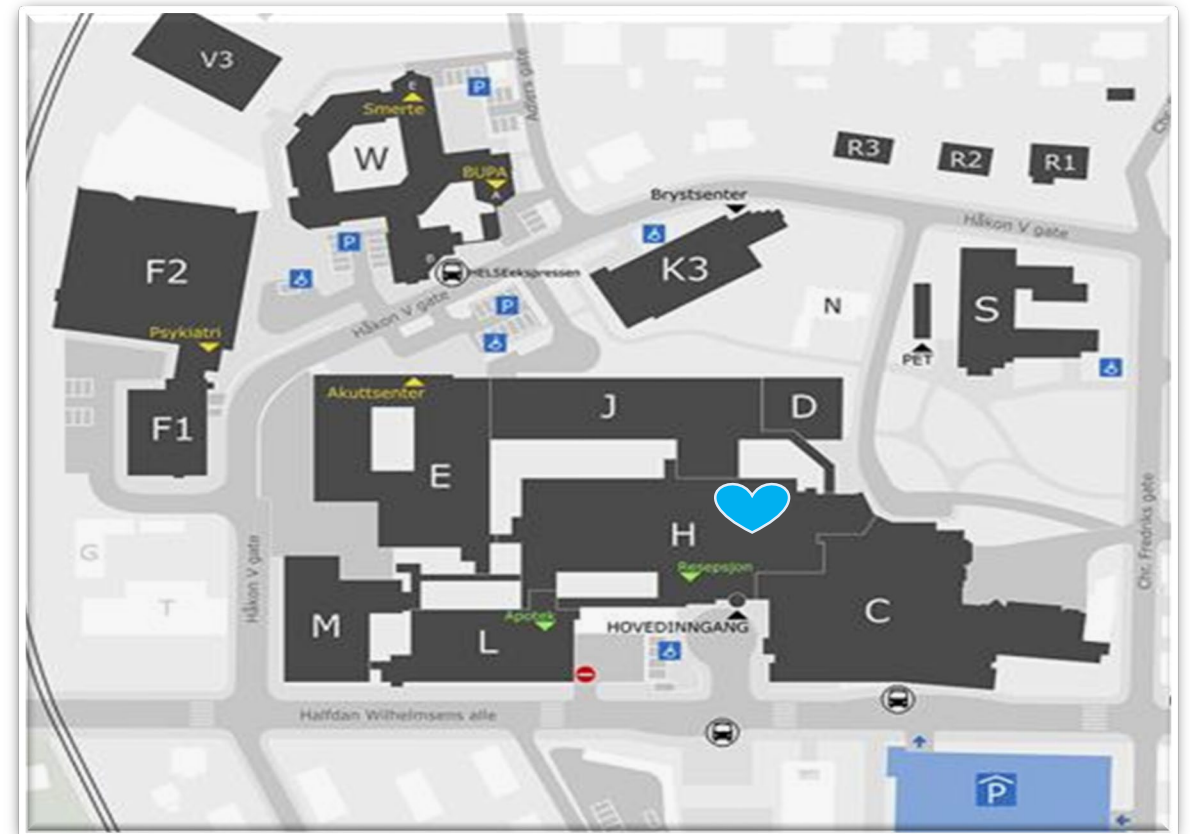


Ingrid Stenstadvold er glad for å kunne gi drahjelp til sykehus som vil satse på kliniske studier.

–Målet er at studier skal bli en integrert del av all klinisk praksis i hele Norge, kommenterer generalsekretær Ingrid Stenstadvold Ross etter beslutningen om å støtte prosjekter ved helseforetakene Møre og Romsdal, Vestfold, Nordlandssykehuset, Stavanger universitetssykehus og Sykehuset Østfold.

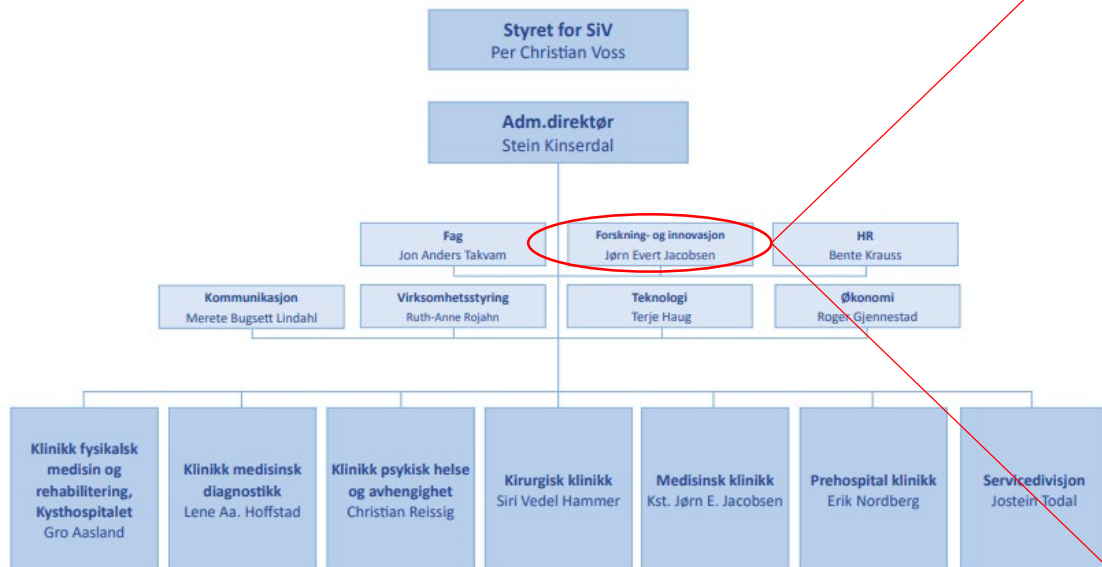
Forskningspoliklinikken etableres «i hjertet» av sykehuset

- Takk til Kreftforeningen og ledelsen i SiV for støtten til etableringen
- Arealer er etablert i «hjertet av» sykehuset
- Sykehuset viderefører etter 2 år med midler fra Kreftforeningen



Forskningspoliklinikken etableres som egen enhet, under Forsknings- og Innovasjonsdirektør og Fol-avdelingen

Organisasjonskart Sykehuset i Vestfold



Oppdatert 2023.08.16

Klikk på boksene så finner du organisasjonskart for den enkelte klinikk/avdeling.

 SYKEHUSET I VESTFOLD

Forskning- og innovasjon

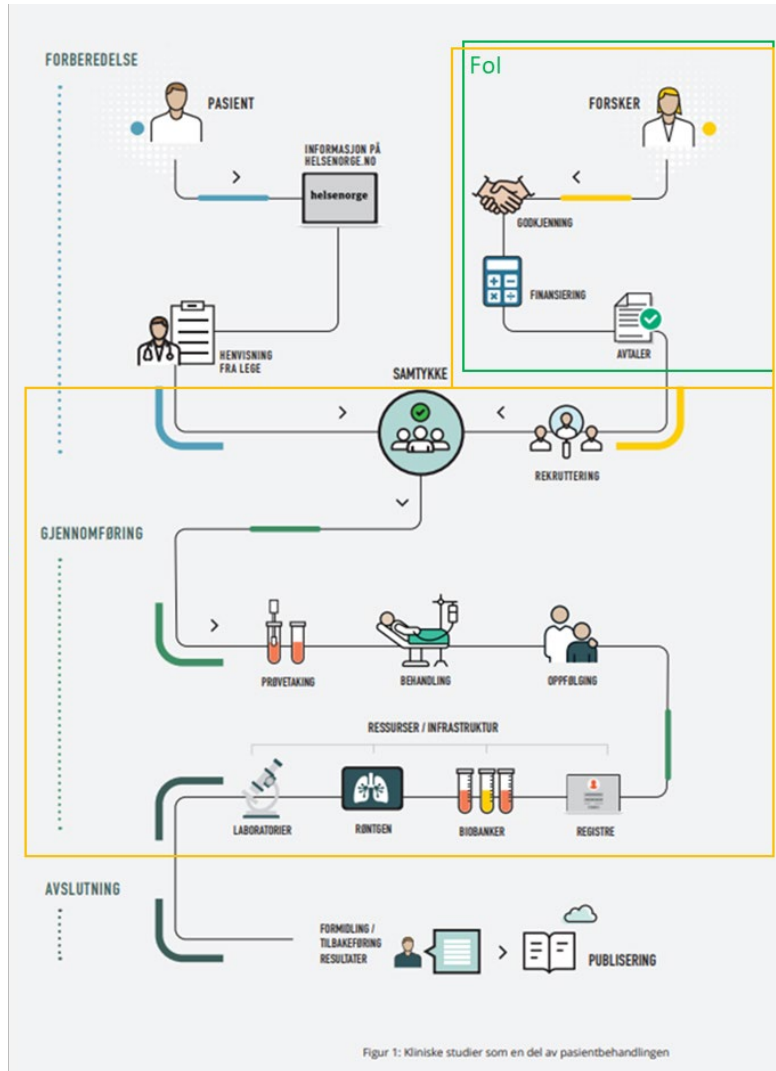


Oppdatert 2023.06.01

Klikk på logo for å komme tilbake til overordnet organisasjonskart.

 SYKEHUSET I VESTFOLD

Forskningspoliklinikken og Fol



Forsknings-
poliklinikk

- Samlokalisert
- Tett samarbeid og felles arbeidsmiljø
- Skal samlet jobbe for økt fokus på kliniske studier, samt forskning og innovasjon av høy kvalitet i SiV

Lokalene

Lokalene

- 2-3 undersøkelsesrom
- Dedikert møterom
- Arkivrom
- Medisinrom
- Kontorer, med nedsittsplasser for studiepersonell og monitor
- Kopirom
- Labrom



Plassering

- Kort avstand til sentrallab poliklinikk, apotek, radiologi, og andre poliklinikker (bl.a. kirurgisk poliklinikk), samt kontorlokaler til leger og bibliotek.

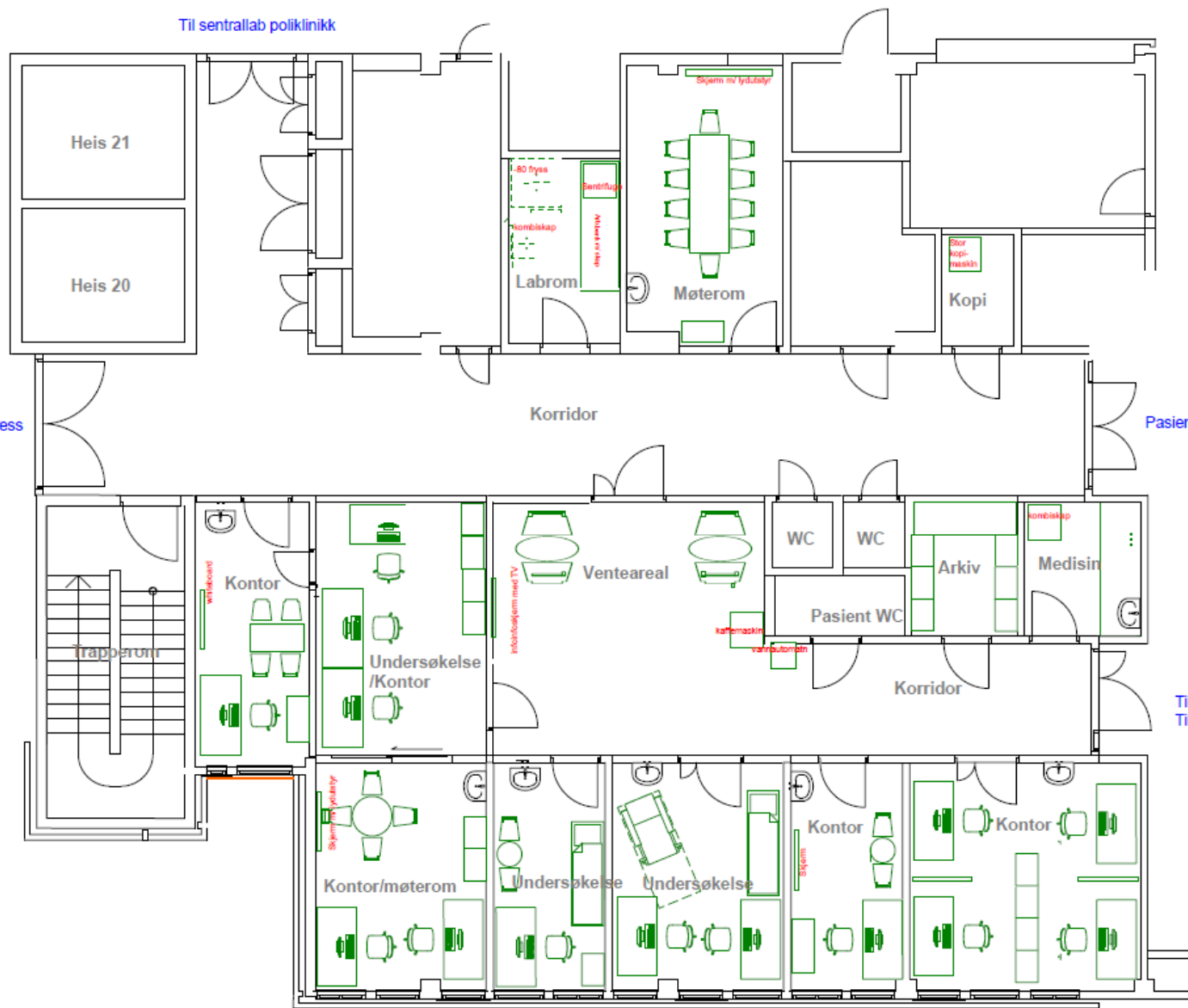
Fleksibilitet

- Ventearealene og kontor/undersøkelsesrommet kan enkelt tilpasses dersom man får et utvidet behov (for eksempel sette inn en blodprøvetakingsstol til med skillevegger el.l.), eller at man ønsker behandlingsarealer også.

Arealene

Hovedinngang

Til sentrallab poliklinikk



Til radiologi
Til taxi-inngang/helseekspress
Til bibliotek

Pasientinngang

Til poliklinikk
Til apotek

Dedikert personell

- Forskningspoliklinikken:
 - 1 Forskningskoordinator i 100%
 - 1 Studiesykepleier i 50%
 - 2 leger i henholdsvis 20% og 40%
(i 2 år for å få studier i gang, samt kunne se an behovet)
 - Dedikert(e) bioingeniør(er) i samhandling med sentrallab
- Utover dette er tanken å kunne engasjere studiesykepleier(e) midlertidig ved behov i spesifikke studier

Vi har flyttet inn og hatt våre første pasienter!



Arealene er klare, personell og utstyr er på vei!



Arealene er klare, personell og utstyr er på vei!

