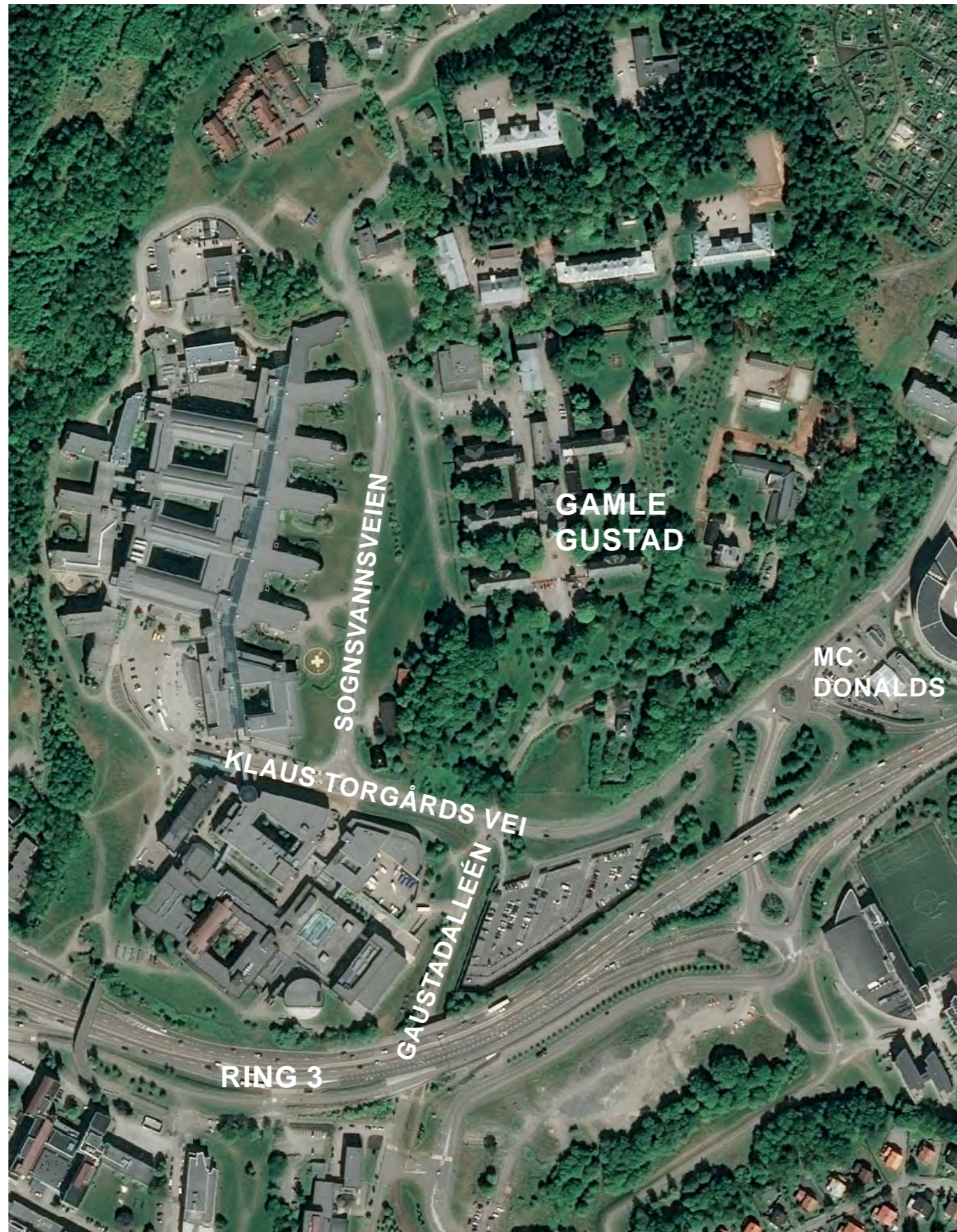


UTOMHUS



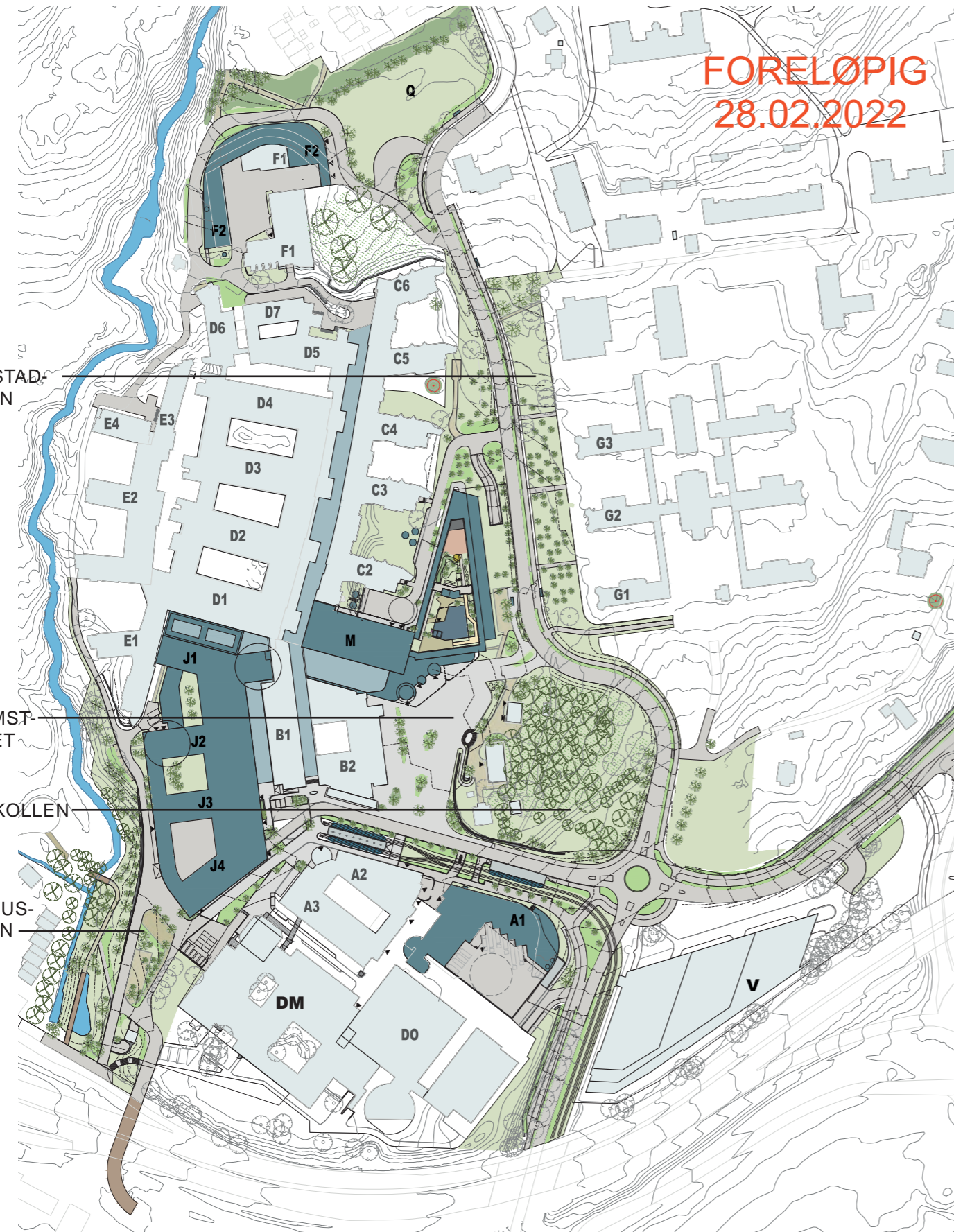
PROSJEKTOMRÅDE



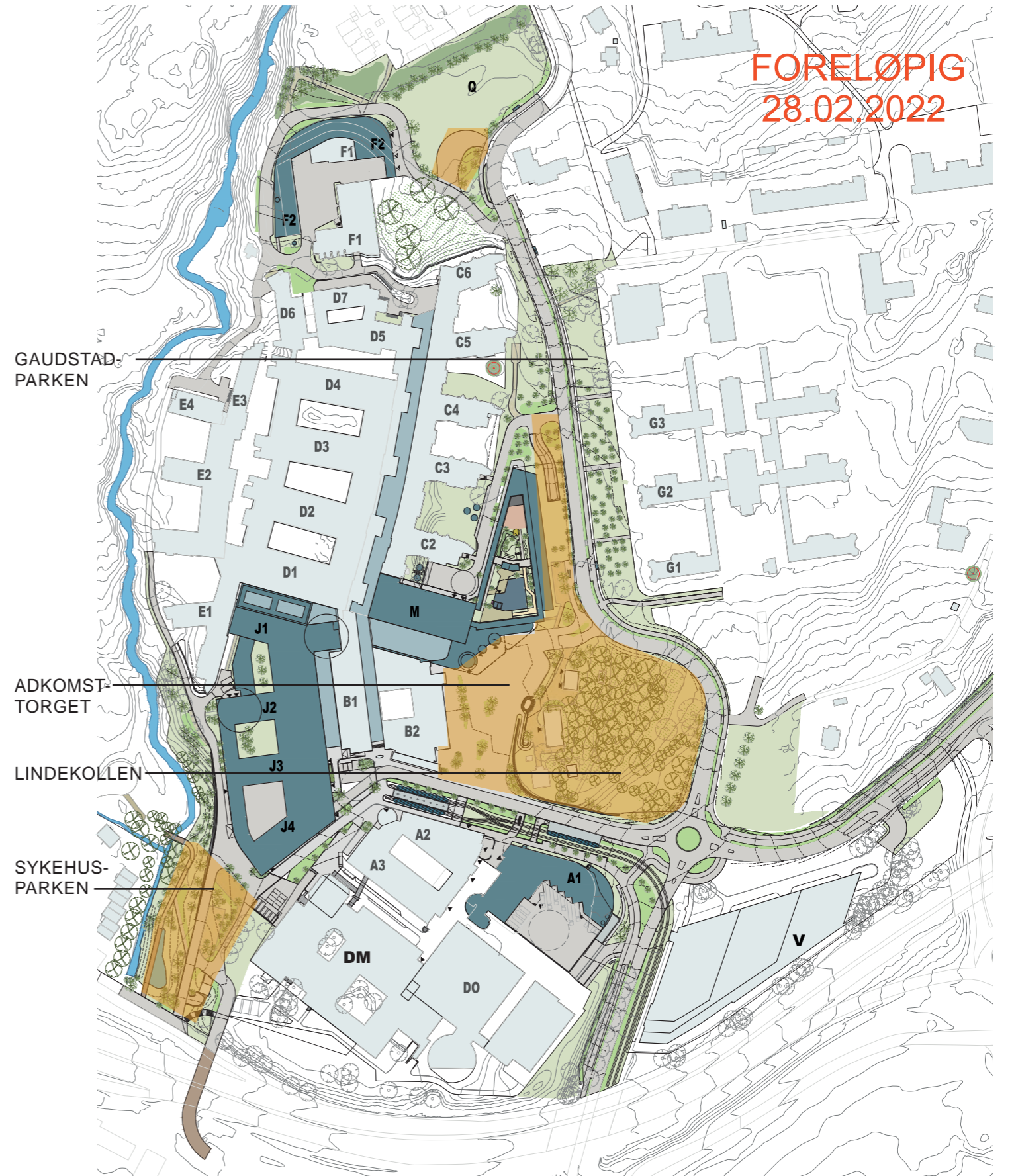
NYE BYGG OG VEIER



LANDSKAPSPLAN



AKTUELLE OMRÅDER FOR MEDVIRKNING



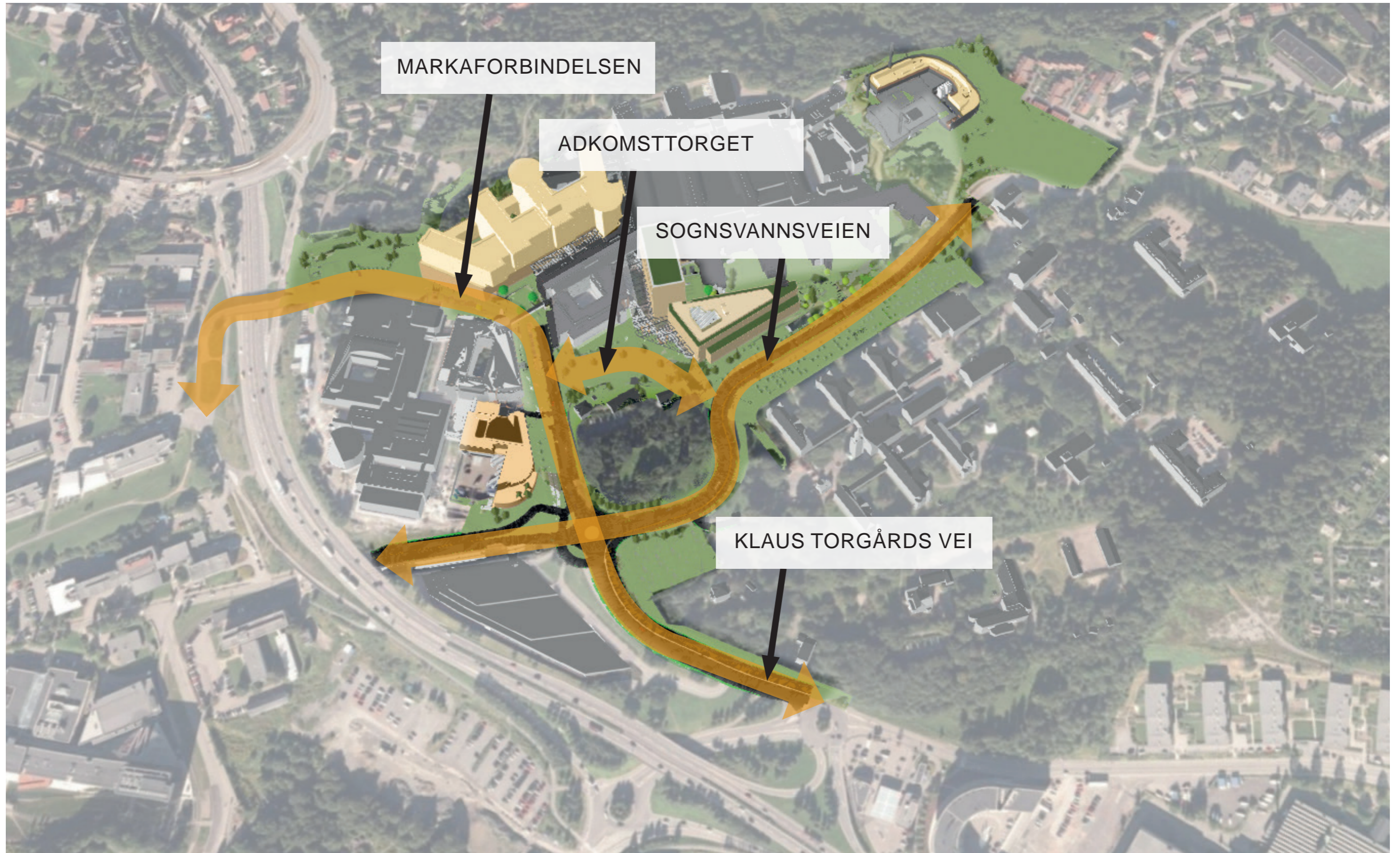
PROSJEKTOMRÅDET



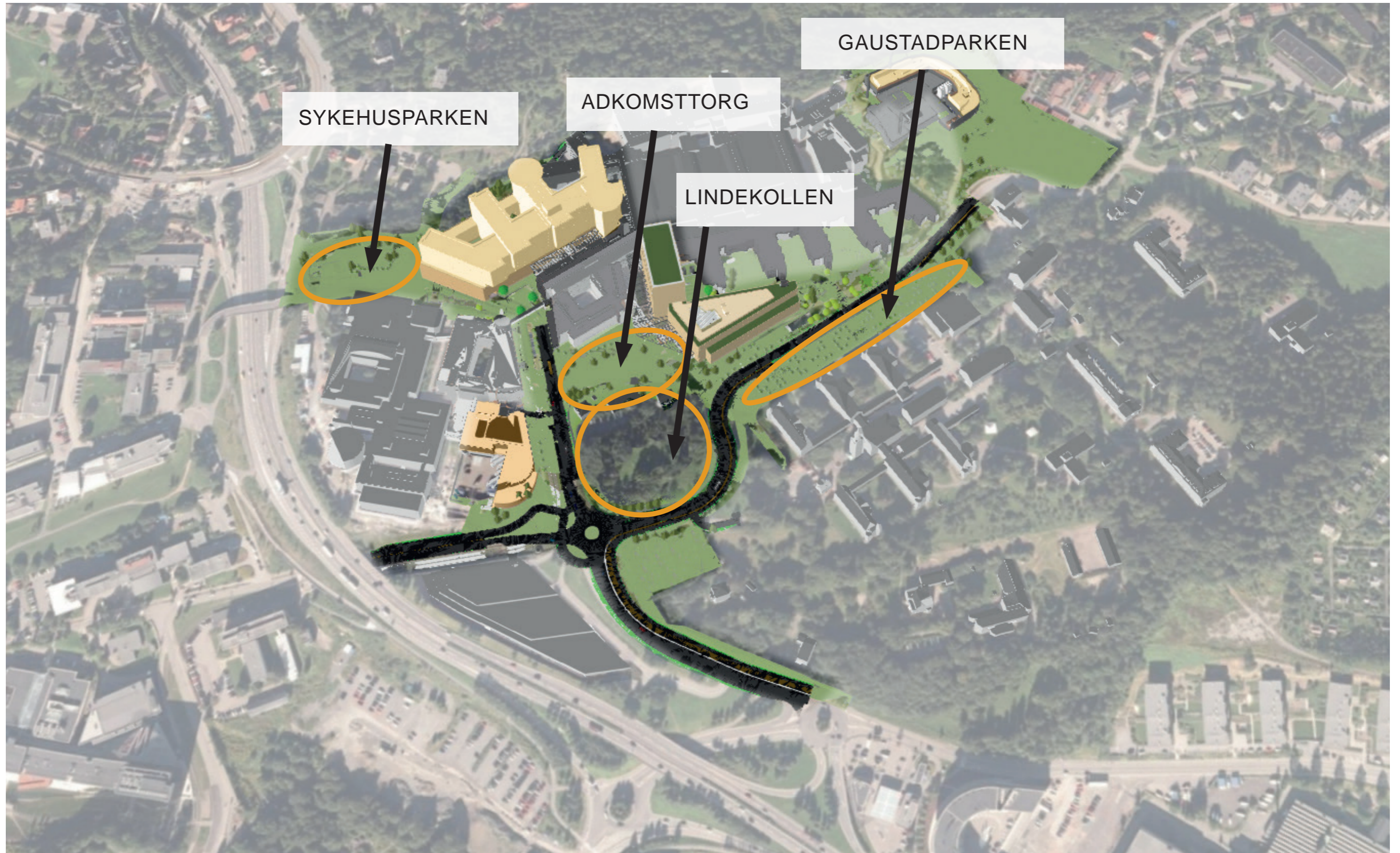
NYE BYGG



FORBINDELSESLINJER I OMRÅDET



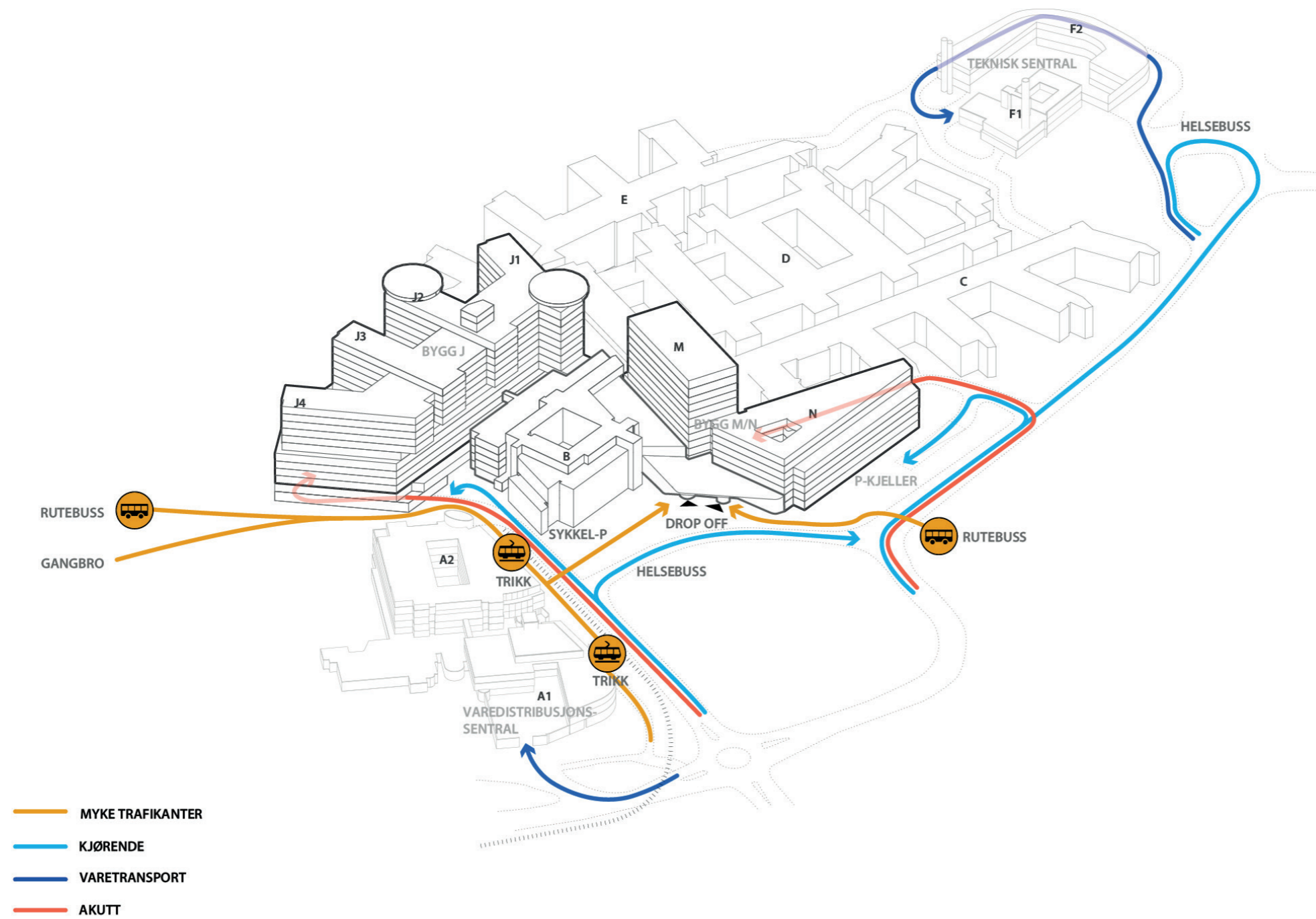
TORG OG PARKER



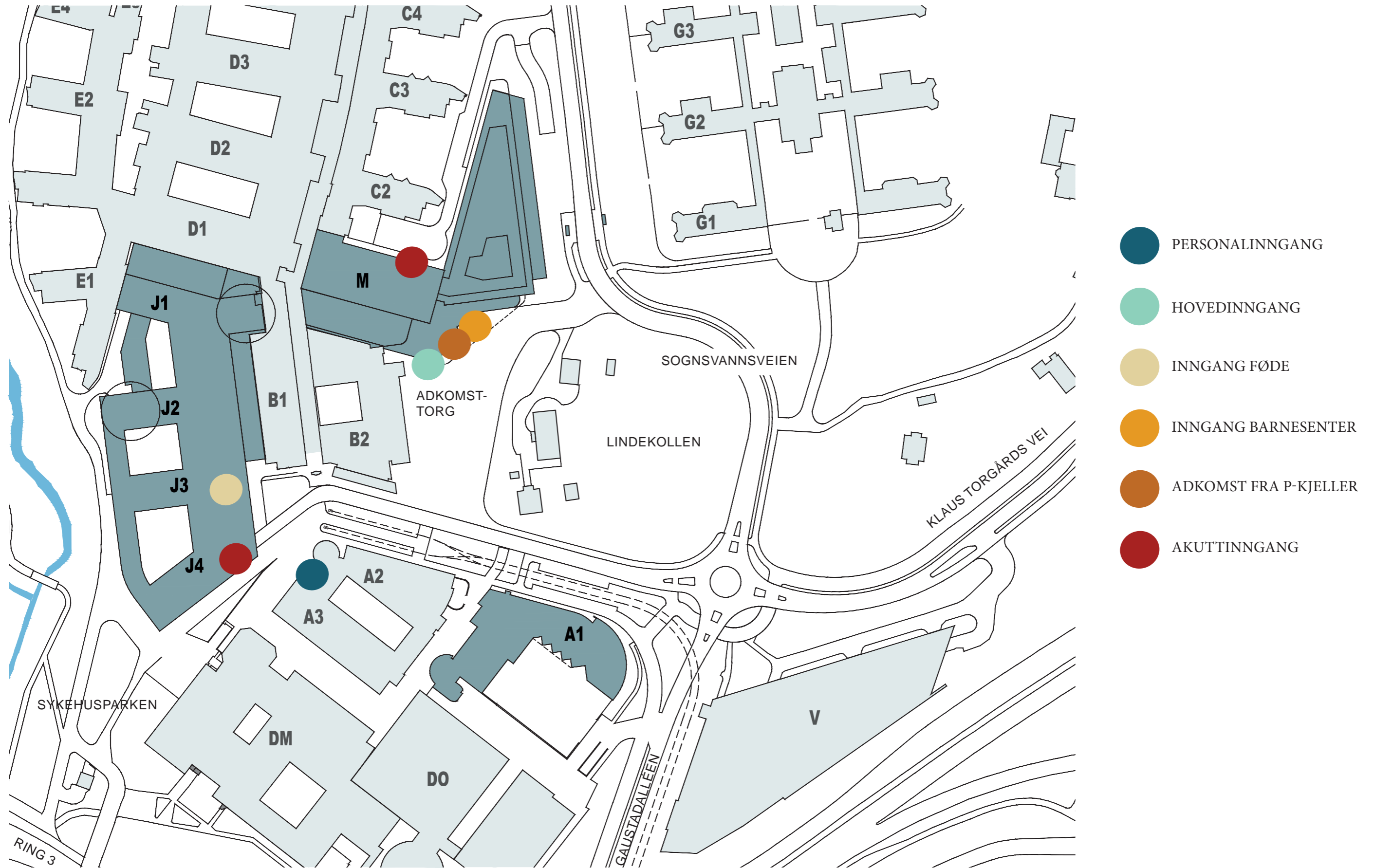
GRØNNE FORBINDELSER



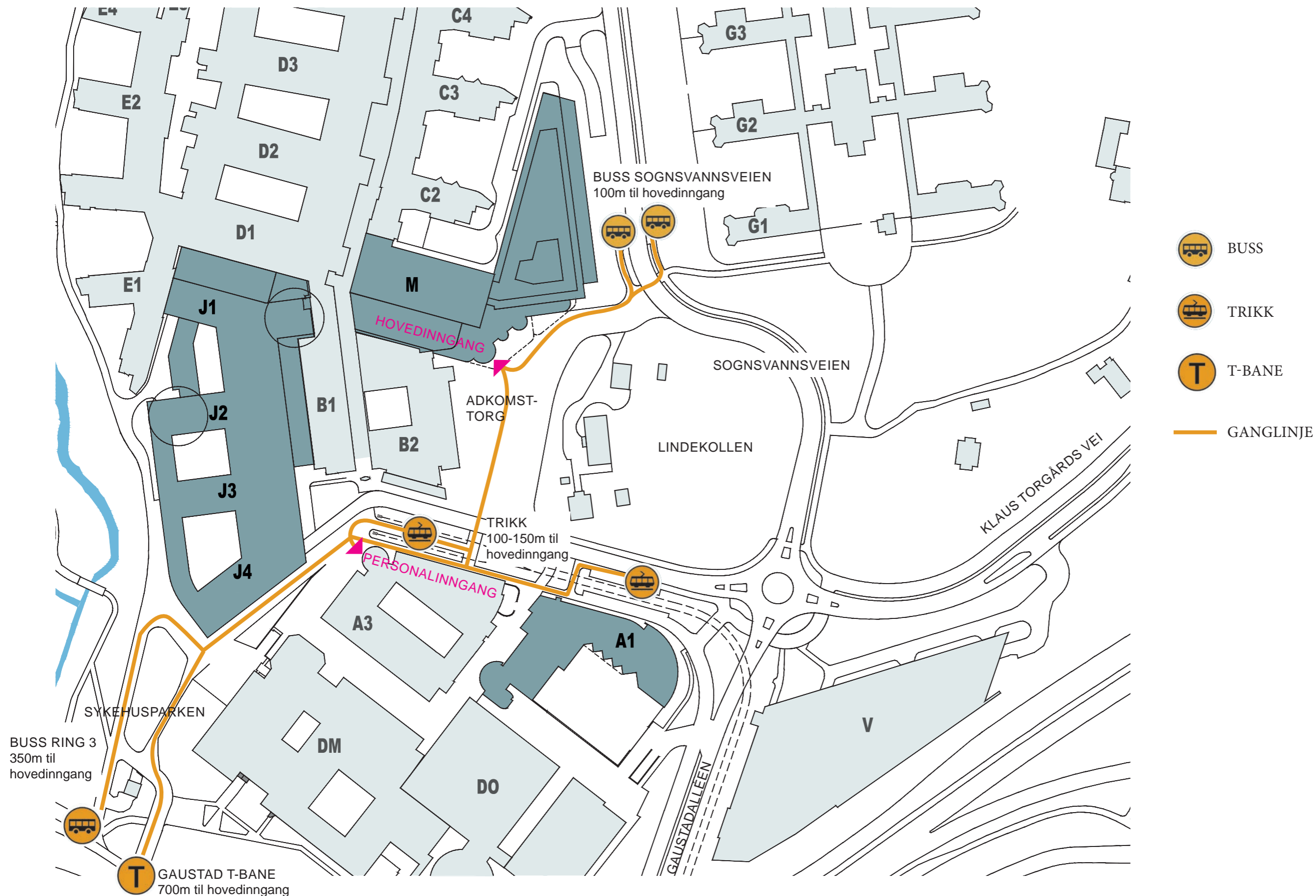
HVORDAN KOMMER MAN SEG HIT?



NYE INNGANGER



OFFENTLIG TRANSPORT



GANG- OG SYKKELFORBINDELSER



— GÅENDE

— SYKKEL

P SYKKELPARKERING

SYKKELPARKERING

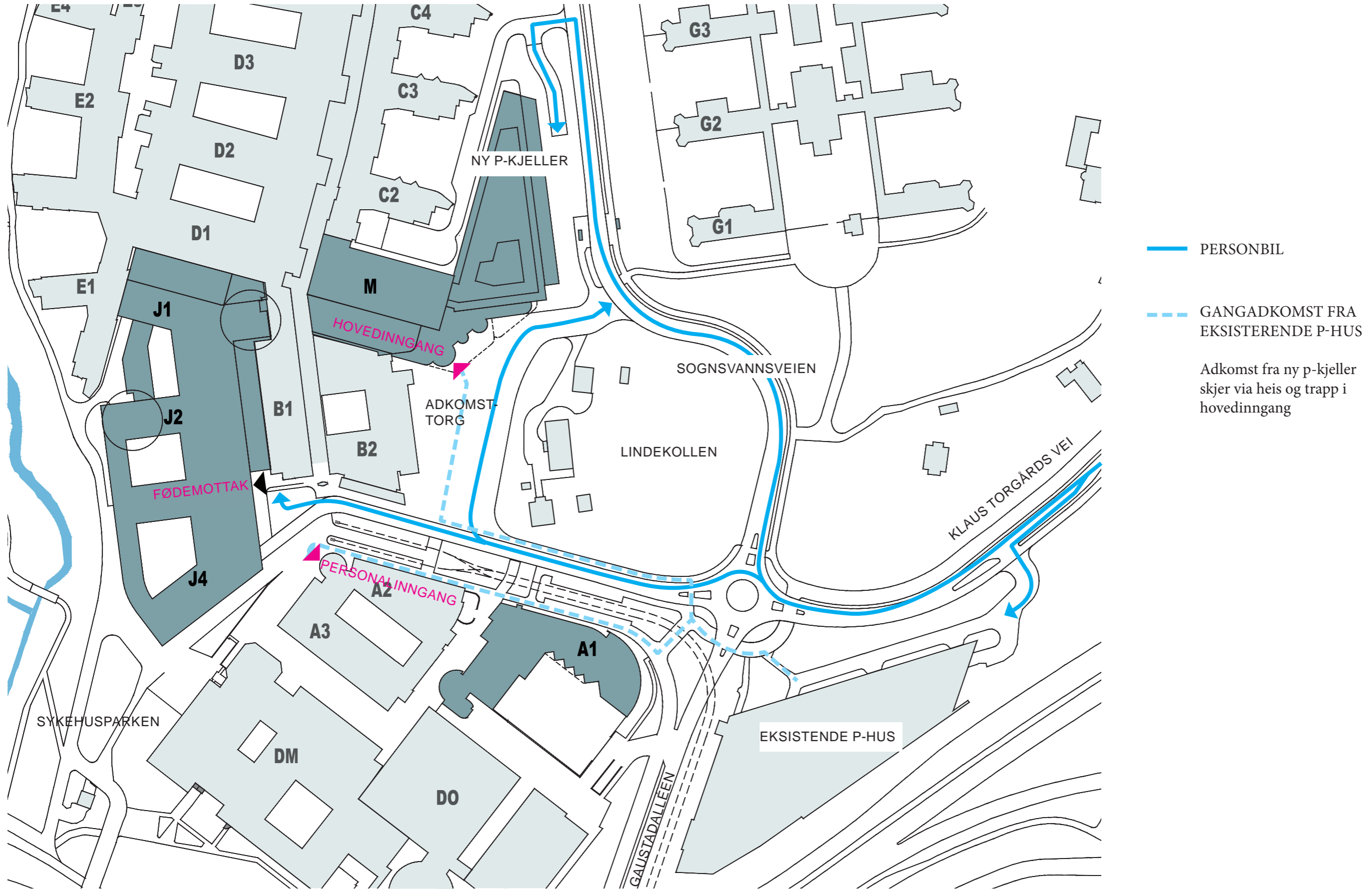
- 1130 sykkelparkeringer for bygg J, M og N
- Eksisterende plasser som fjernes ved utbygging skal erstattes
- Sykkelstativ for å låse fast sykler
- Egne inngjerede områder for sykkel
- Belysning
- Lading for el-sykkel
- Tak over 50 % av nye plasser
- 10% lastesykler

OMRÅDER FOR SYKKELPARKERING

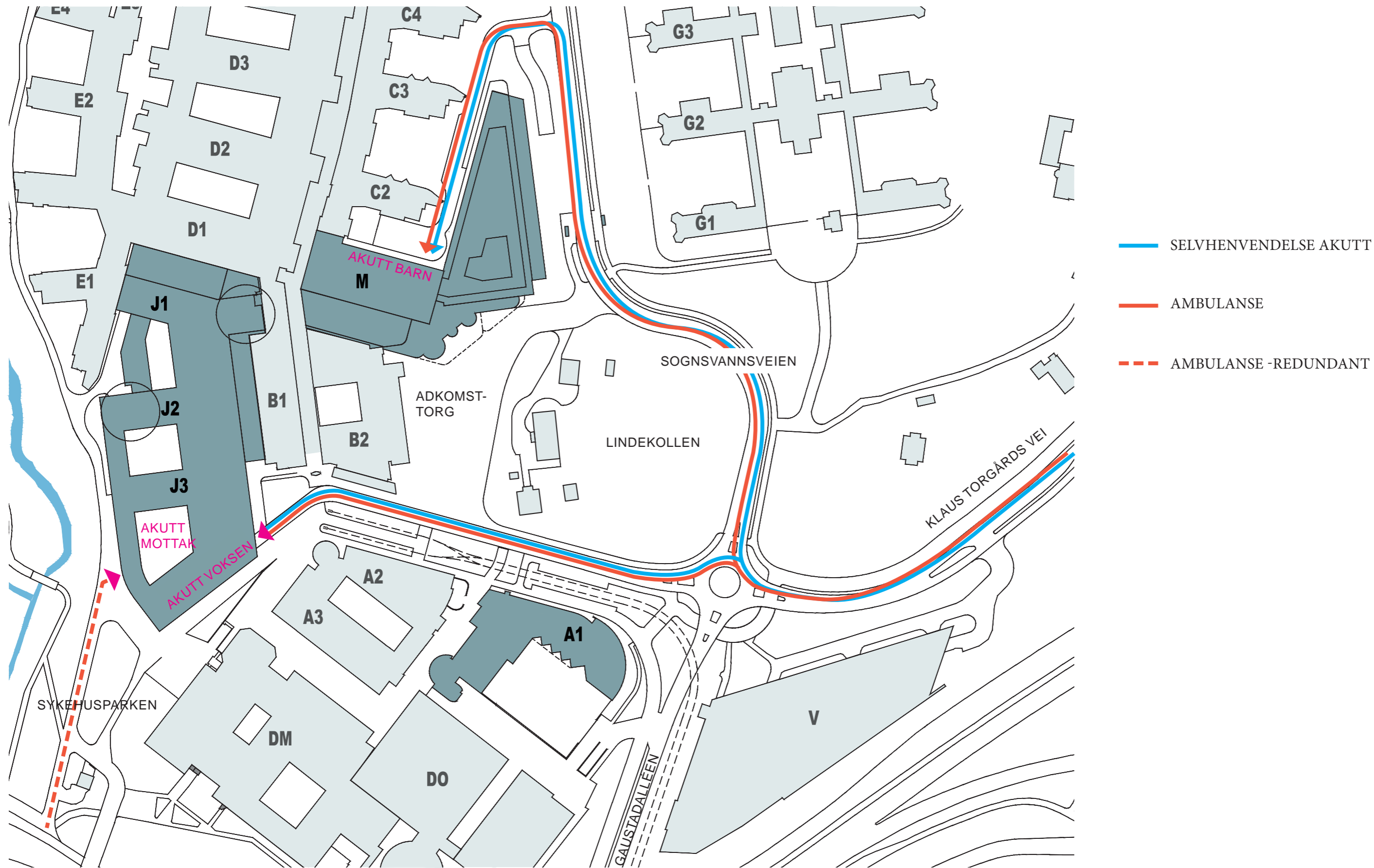
Temaet er under arbeid, men det vil med stor sikkerhet etableres sykkelparkering i følgende områder:

- Adkomsttorget
- Markaforbindelsen
- Sykehusparken
- Ved trikkeholdeplass
- Ved Bussholdeplass

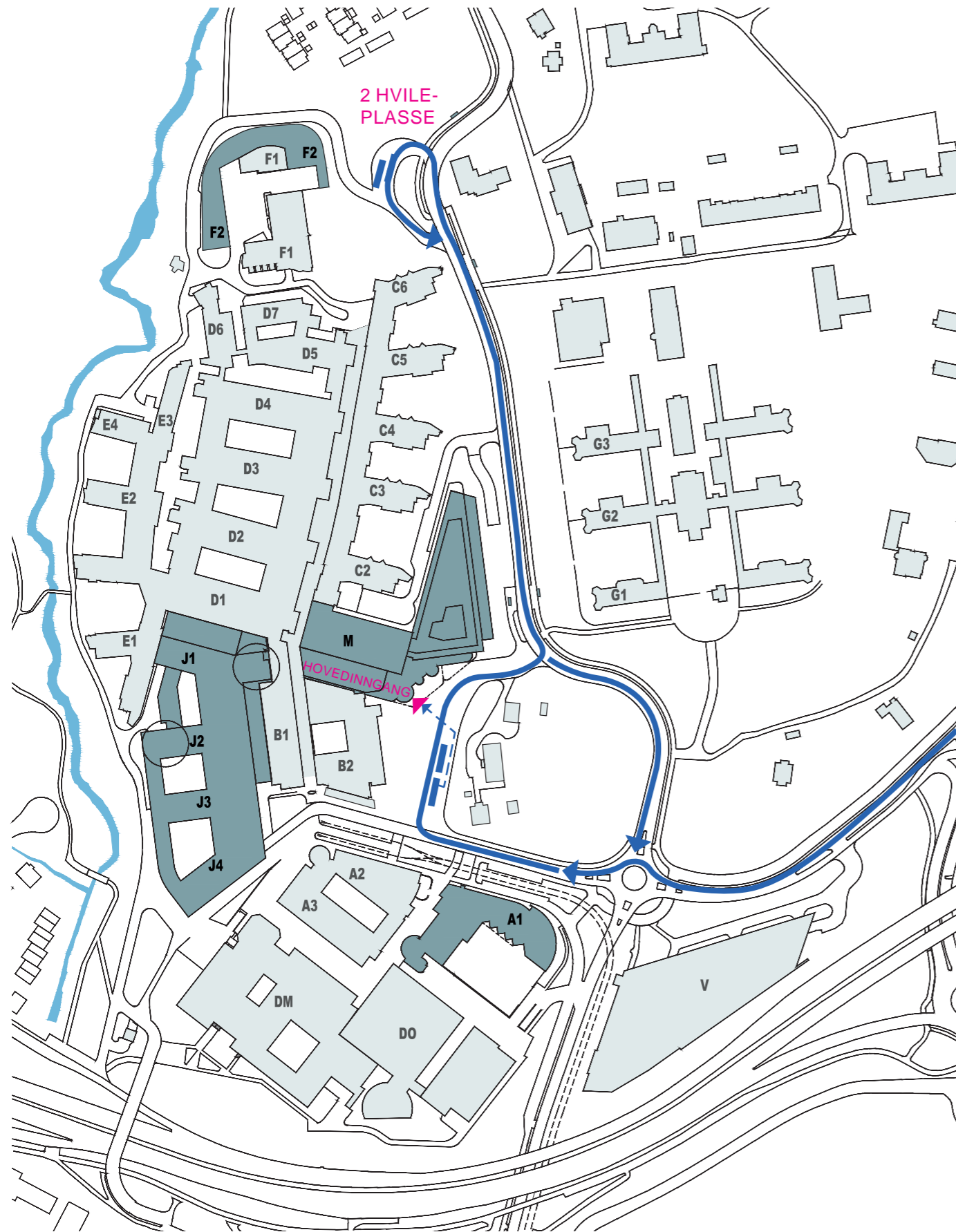
KJØRING: BESØKENDE OG ANSATTE



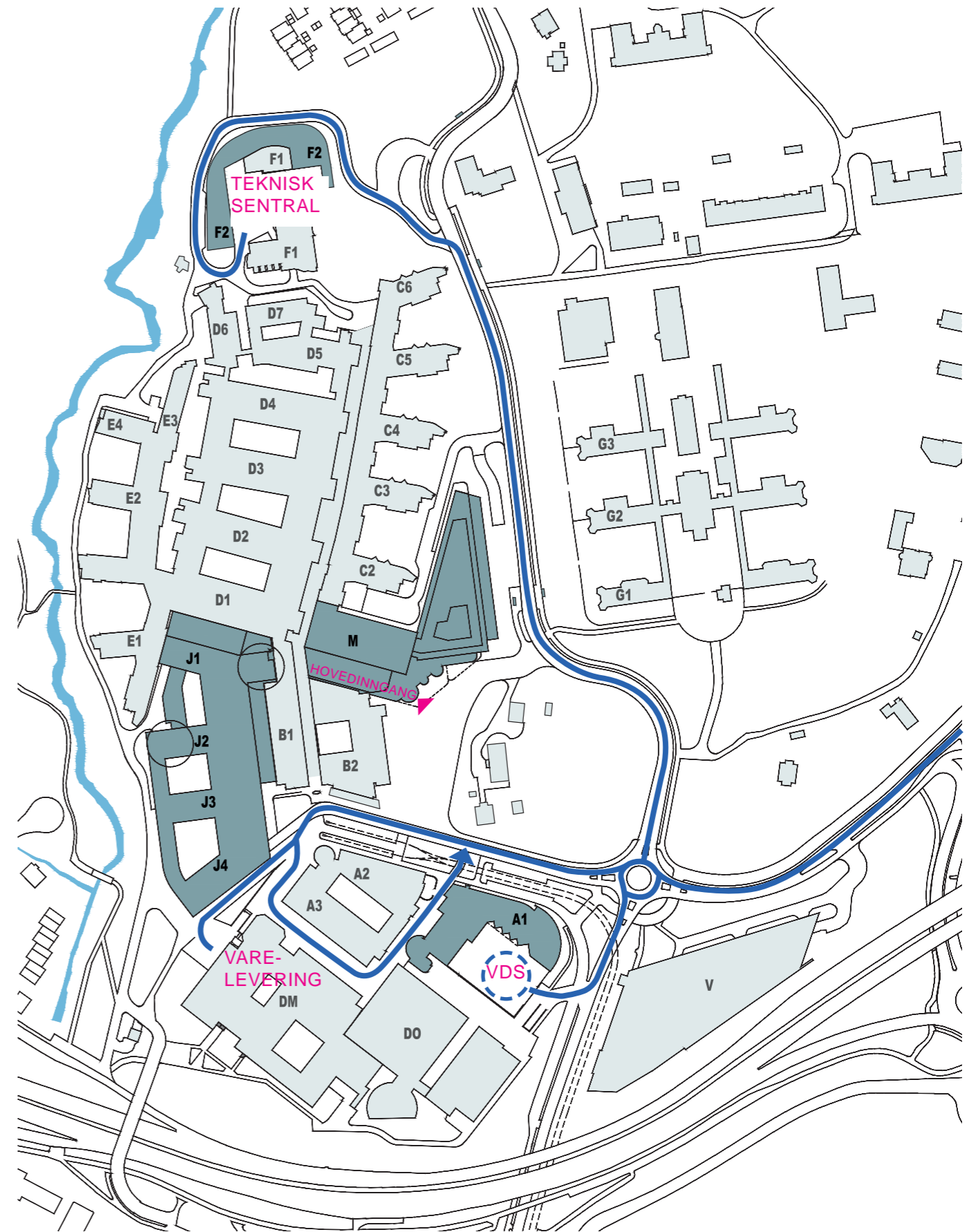
AKUTT: AMBULANSE, SELVHENVENDELSE OG FØDE



HELSEEKSPRESS



VARELEVERING



PARKERINGSPLASSER OG DROP-OFF

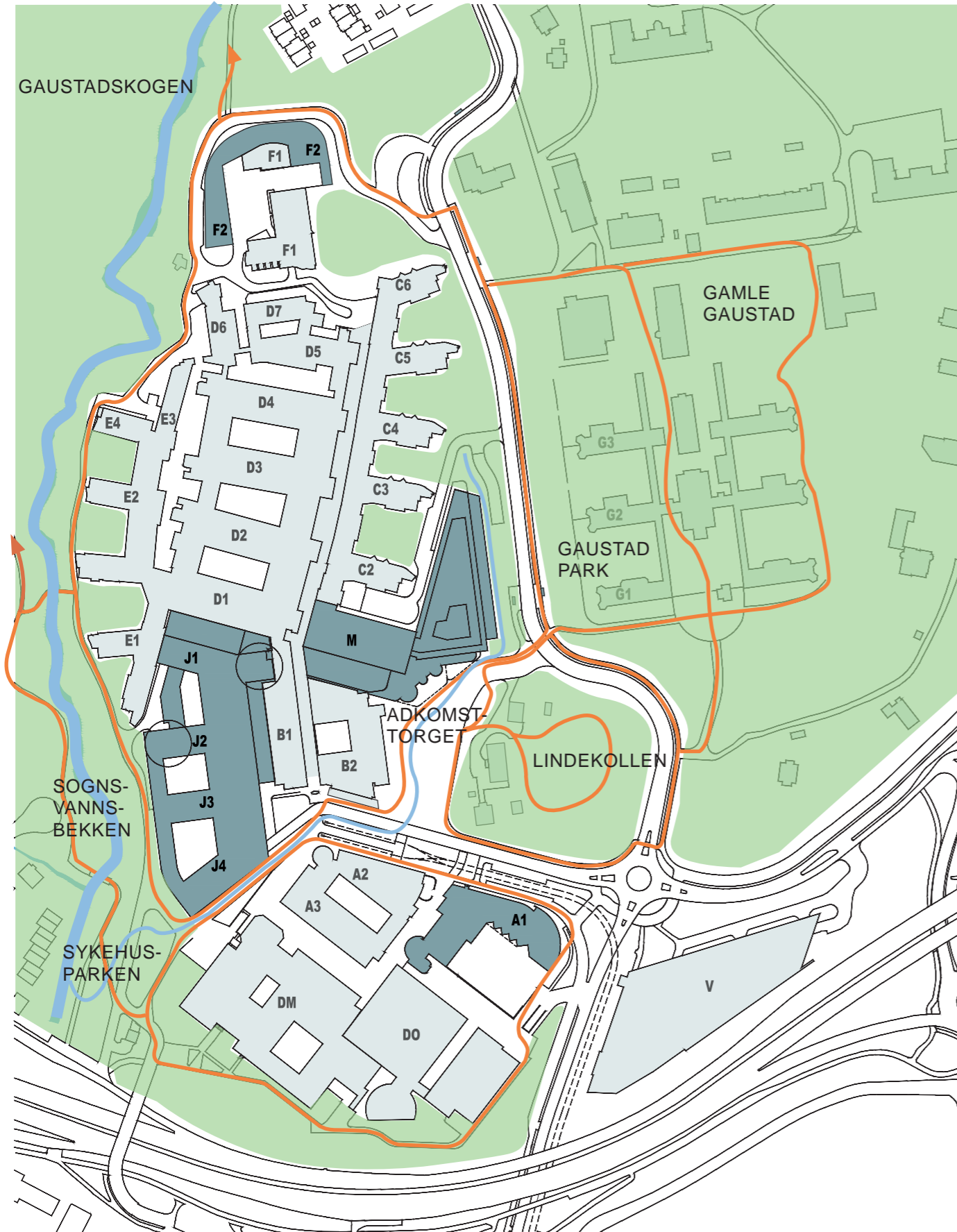


- NYE PARKERINGSPLASSER**
 - Parkering for drift på teknisk sentral 30 stk.
 - Parkering for selvhenvendelse barneakutt 6 stk. (1 HC)
 - Ny parkeringskjeller ved adkomsttorg: 400 stk. Fordeling mellom ansatte og besøkende ca: 100 for ansatte og 300 for besøkende. 5% for forflytningshemmede.
- EKS. PARKERINGSPLASSER**
 - Eks. p-hus: 1200stk (ca. samme som i dag)
 - Eks parkering ved A2, A1 og DM: 22 stk.
 - Eks HC-parkering ved A3 3 stk.
 - Eks. parkering ved varelevering DM: 8 stk.
- TAXI VENTEPLASSER**
 - venteplass for taxi adkomsttorg: 10 stk.
- DROP OFF**
 - Drop-off og venteplass for taxi adkomsttorg: 6+10 stk.
 - Drop-off og taxi fødemottak: 4 stk. (1 HC)
 - Drop-off og taxi barneakutt 2 stk. (1 HC)

NB: Det stilles krav i reguleringsplan til maks antall parkeringsplasser.

NB: Materialet er under arbeid og antall parkeringsplasser kan endre seg.

GRØNTAREALER



Grøntområdene områdene utformes for best mulig bruk for pasienter og pårørende, ansatte og studenter. Det legges vekt på å skape trygge og tilgjengelige gangstier rundt i området for å skape kontakt med naturen. Grønne uterom gir helsemessig gevinst, også når den ses ut på.

Områdene skal tilby mulighet for ulik type opphold, lek, turløyper og naturopplevelser. Vegetasjon brukes aktivt som skjerming for innsyn.

Sentrale uteområder er:

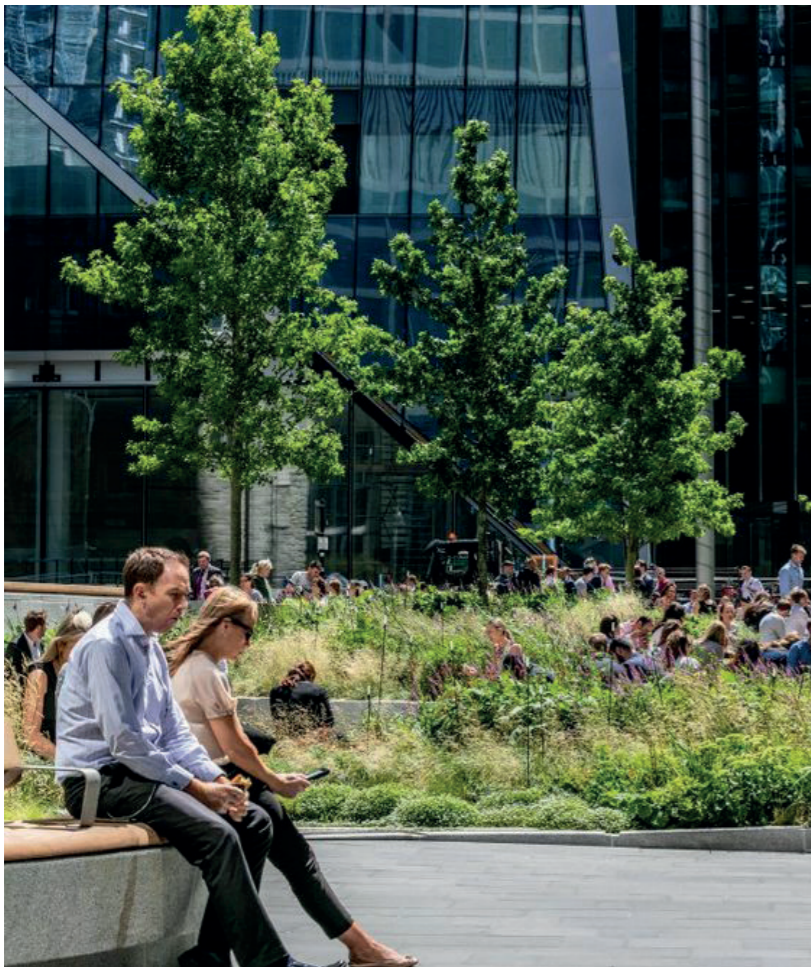
- Adkomsttorget
- Gaustadparken og Gamle gaustad
- Lindekollen
- Sykehusparken
- Rundløyper blandt annet rundt sykehuset, gamle Gaustad og Lindekollen
- Gangsti langs Sognsvannsbekken



Det planlegges frukthage i Gaustad park

Foto: Colourbox

NYE GRØNTOMRÅDER OG TORG - INSPIRASJON



Adkomsttorget - solrike og møblerte oppholdssoner

Foto: Gillespies.co.uk



Sykehusparken - opphold i grønne omgivelser

Foto: Urbicus



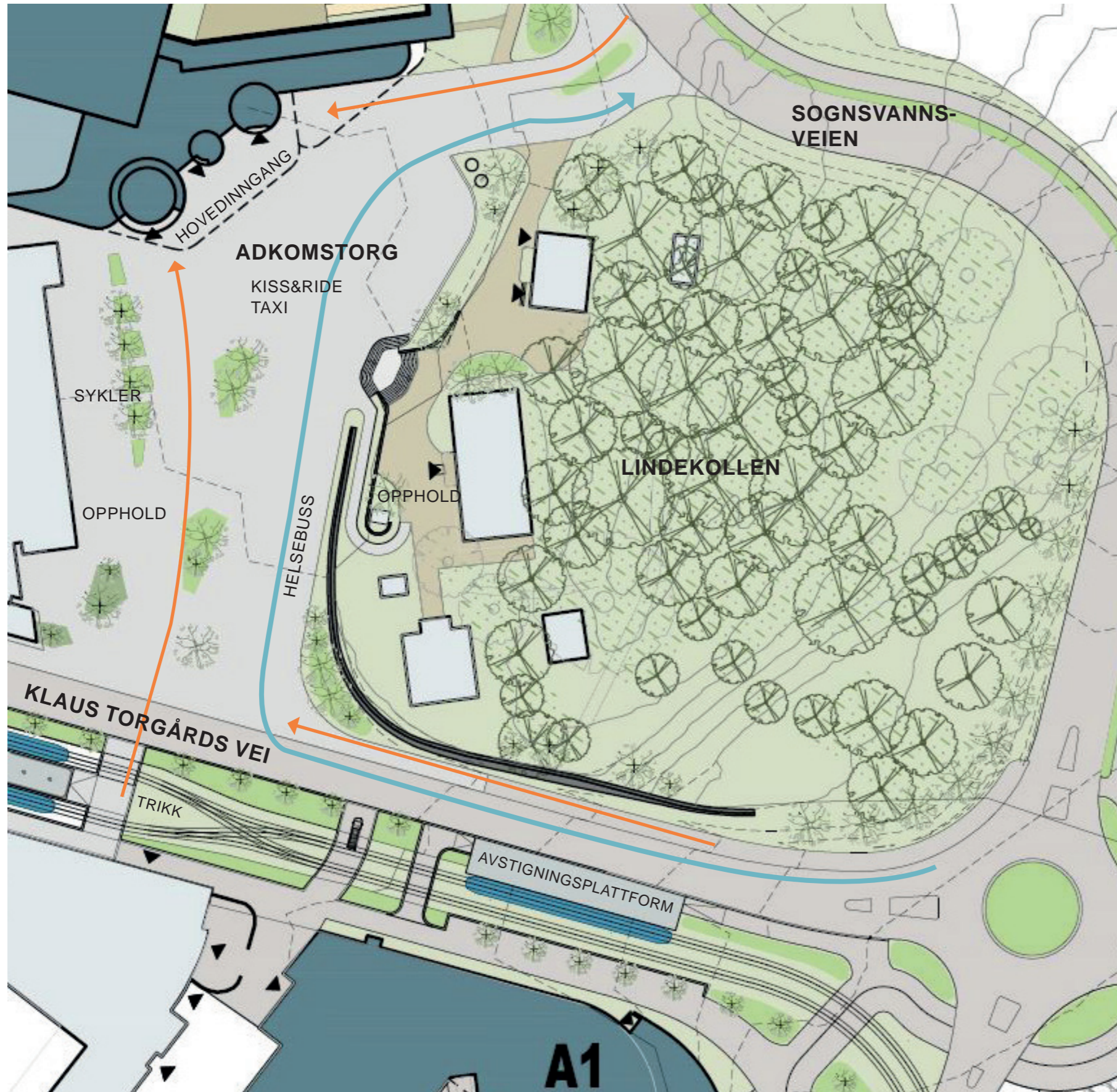
Lindekollen - Natursti med opplevelsestilbud for barn og voksne

Foto: Link Landskap

ADKOMSTTORG OG LINDEKOLLEN



ADKOMSTTORG



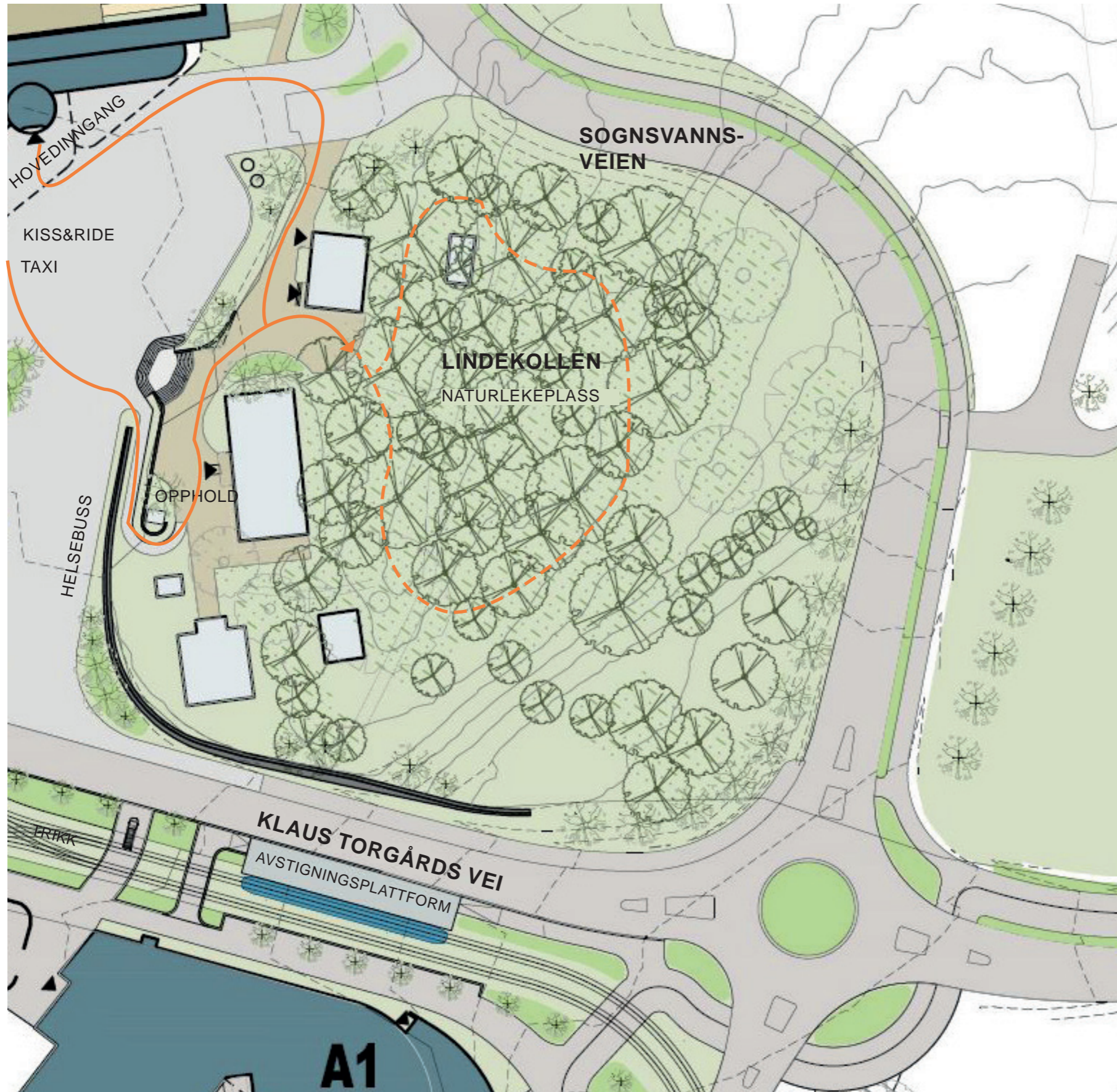
FUNKSJON

- Solrike og møblerte oppholdssoner på torg
- Natursti på Lindekollen med tilbud for barn og voksne
- Grøntanlegg med trær og busker
- Enkel orientering for besøkende
- Shuttlebuss plassering (1 stk)
- Sykkelparkering (100 stk.)
- Drop off personbil og taxi (6+10stk)
- Oppstillingsplass for helsebuss (2 stk)
- Område for sparkesykler



Adkomsttorget er på størrelse med Stortovert i Oslo

LINDEKOLLEN



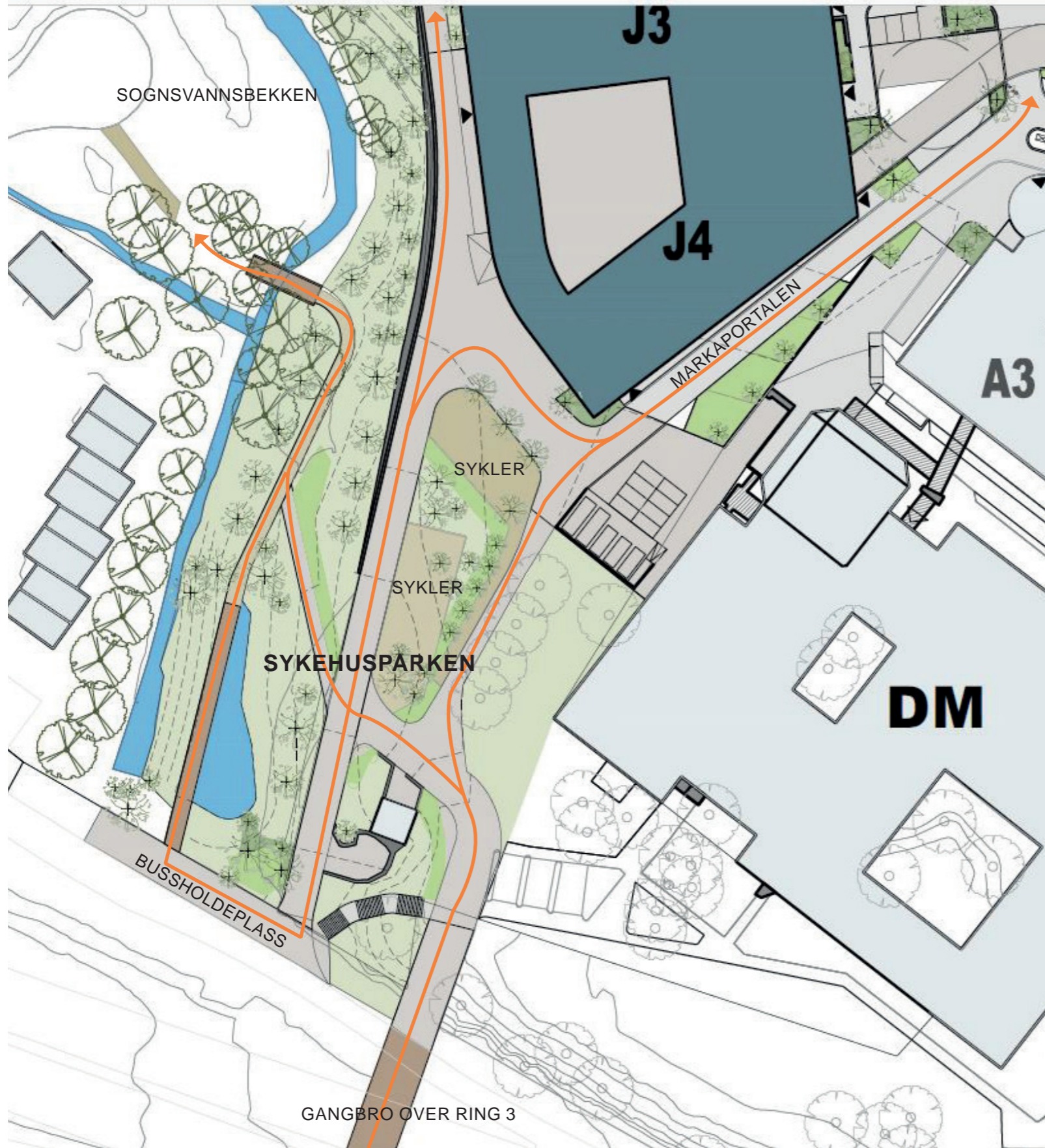
FUNKSJON

- Naturlekeplass
- Mosjonsløype
- Sittebenker
- Rolig område
- Enkle tiltak for å bevarer trærne
- Terrengsti



Lindekollen. Foto Link Landskap

SYKEHUSPARKEN



FUNKSJON

- Enkel orientering
- Gjennomgangstrafikk til sykehuset fra Ring 3
- Forbindelse til marka
- Opphold i grønne omgivelser
- Åpen overvannshåndtering
- Sykkelparkering



Perspektiv fra Regulering