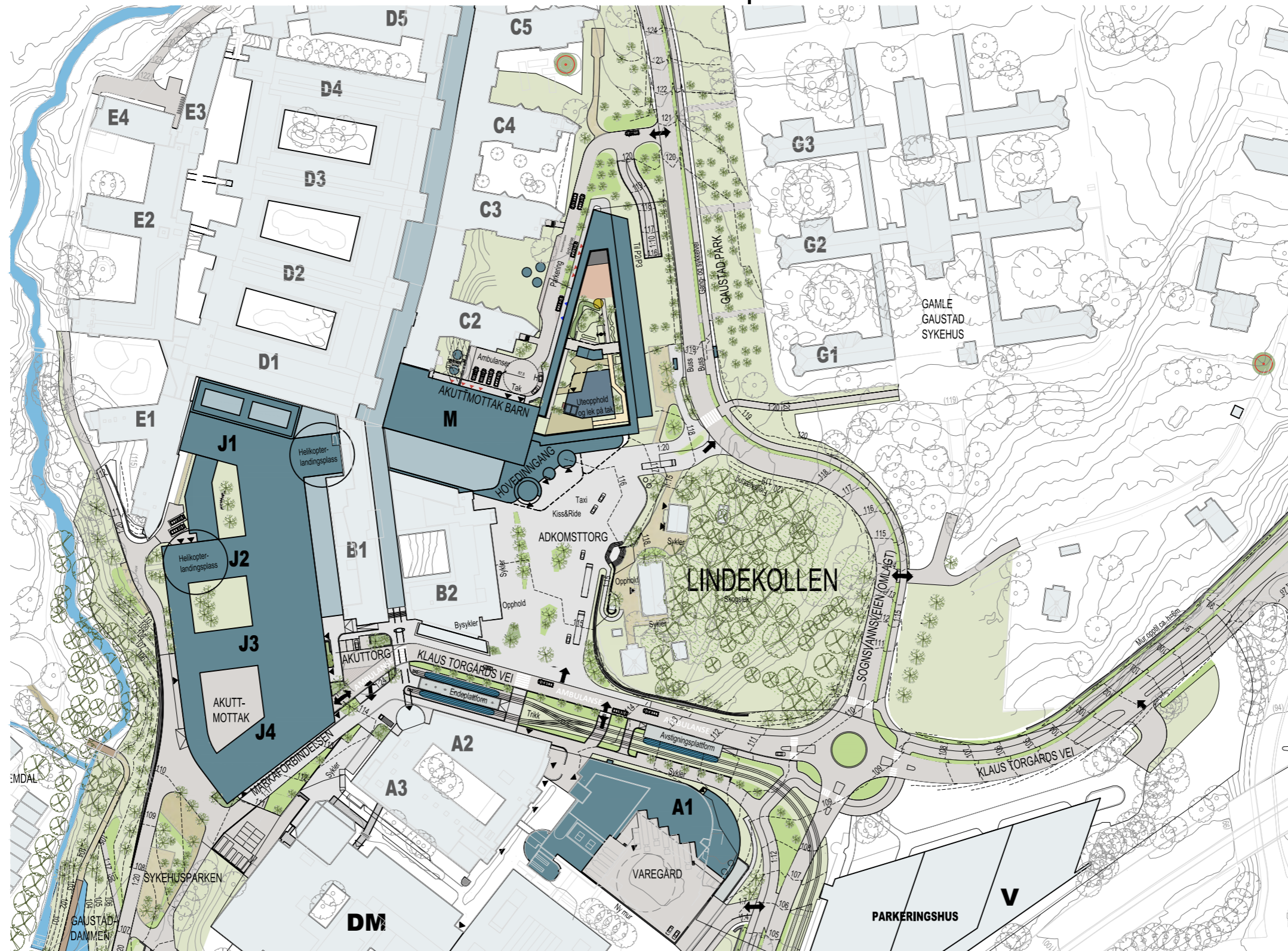


NYE RIKSHOSPITALET

MEDVIRKNING FORPROSJEKT - MØTE 2

07.2_NYFØDTINTENSIV | AKTIVITET D



FORELØPIGE SKISSER

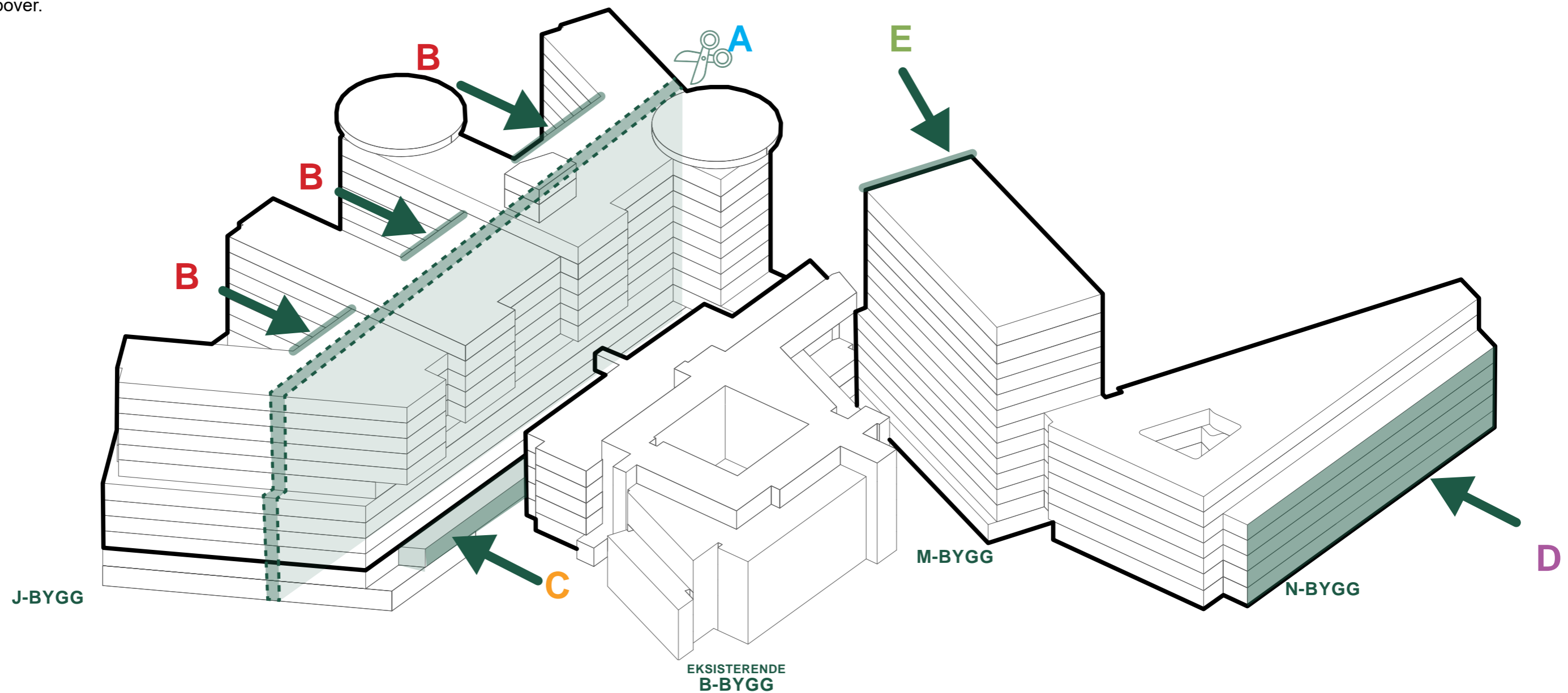
PROSJEKTUTVIKLING

ENDRINGER FRA HOVEDAKTIVITET D1

- A** Mørke arealer i kjerne er redusert
- B** Flere arealer har fått tilgang til dagslys som en følge av arealreduksjonen i kjernen av bygget
- C** Kulvert er flyttet i J-Bygget
- D** Østfasaden er flyttet 3 meter inn som en følge av at en korridor er fjernet
- E** Bygningskropp M har blitt noe kortere ved at vestgavlen er trukket inn 4 meter - fra 5 etasje og oppover.




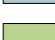
Generelt

- Plassering av heiser og sengeautomat er forbedret
- Bearbeidet og effektivisert areal til tekniske sjakter og rom.
- Mer effektiv plassering av rom innenfor de enkelte funksjonsområdene
- Det er gitt mer plass for funksjonsarealer og økt dagslystilgang gjennom endret teknisk konsept.



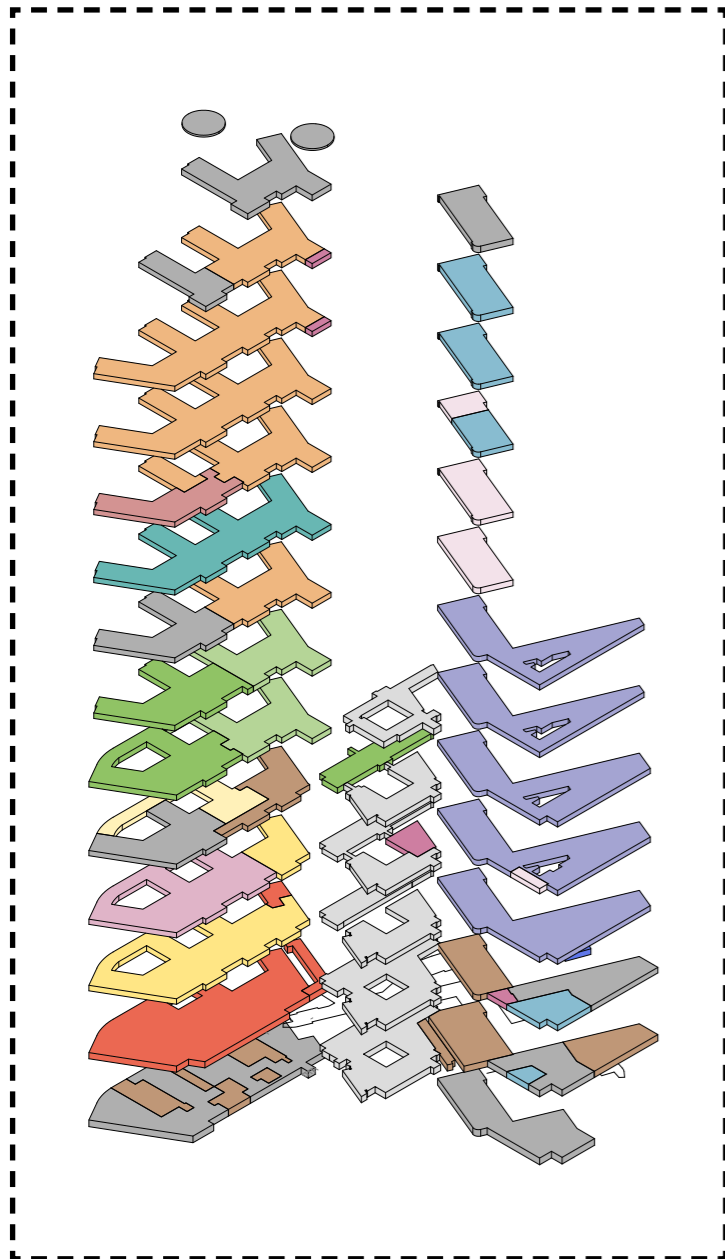
LANDSKAPSPLAN



-  Eksisterende bygg
-  Nye bygg
-  Glassgate
-  Grøntarealer

FUNKSJONSPLASSERINGER

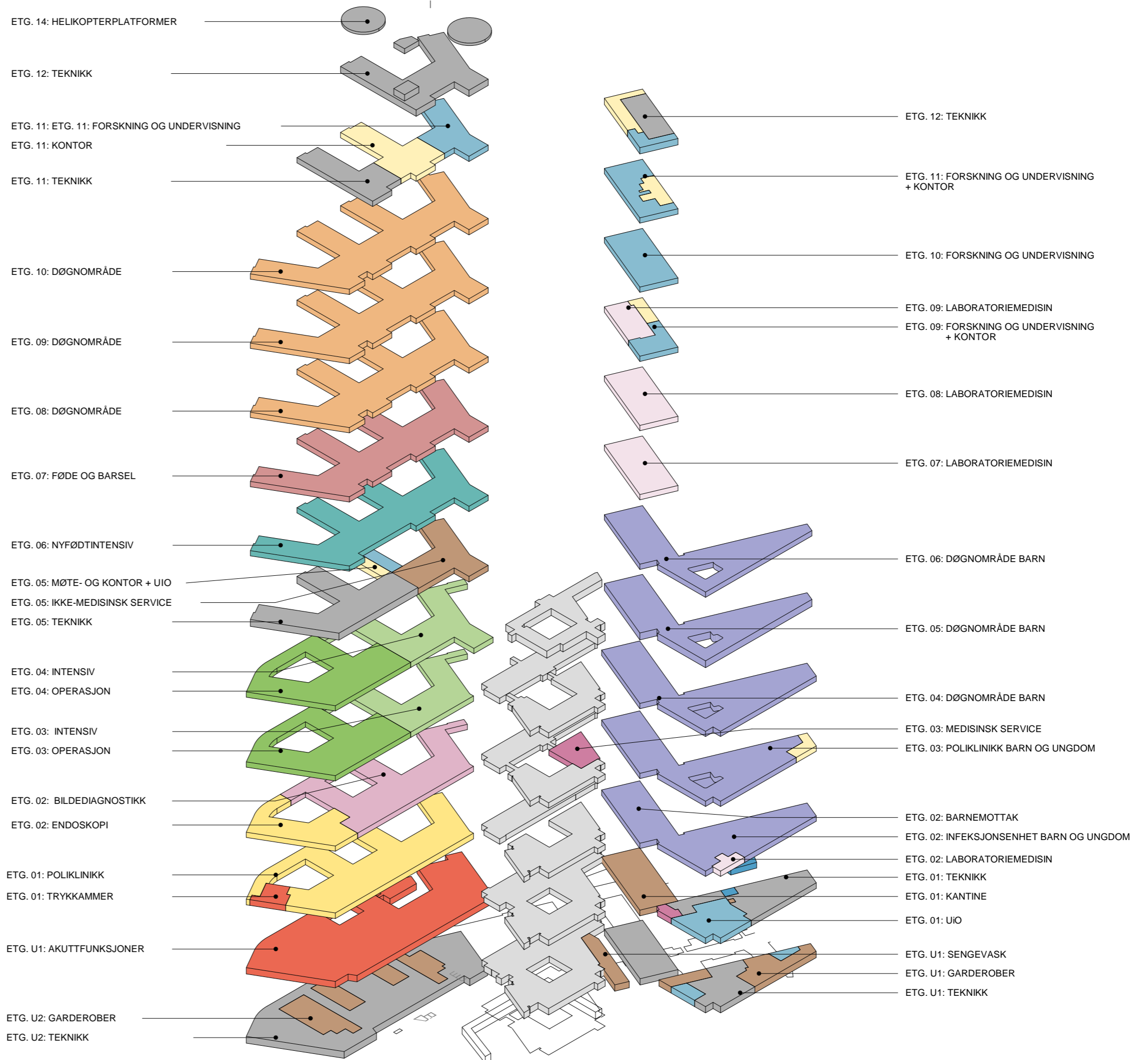
BYGG J, BYGG M/N OG EKSIS. BYGG B



MØTE D1

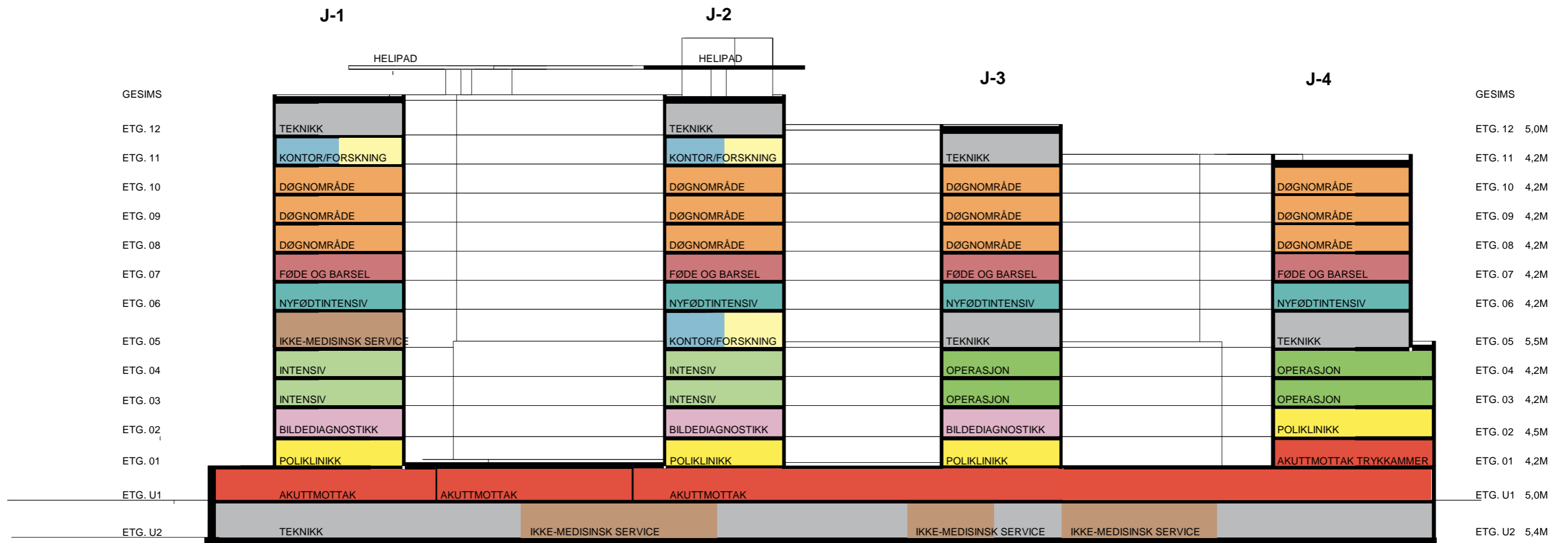
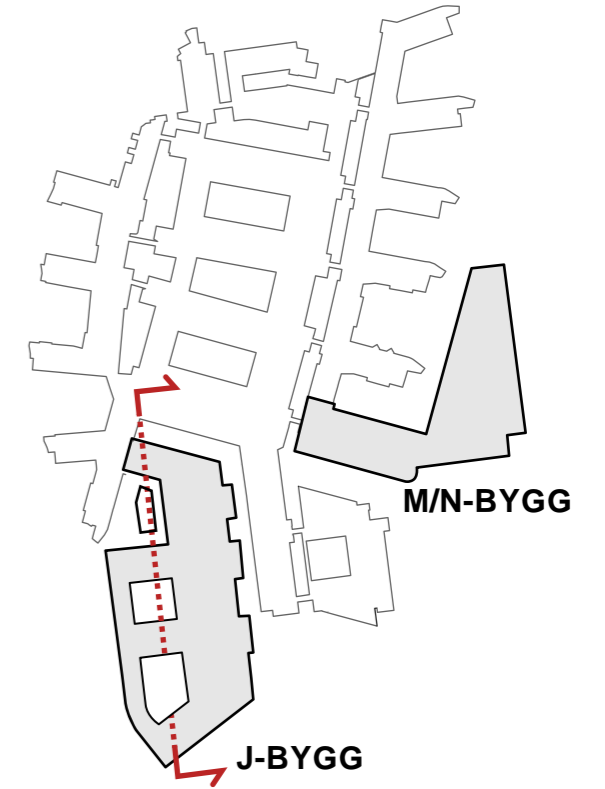
MØTE D2

Medvirkning forprosjekt // aktivitet D
Mars 2022



FUNKSJONSSNITT
BYGG J

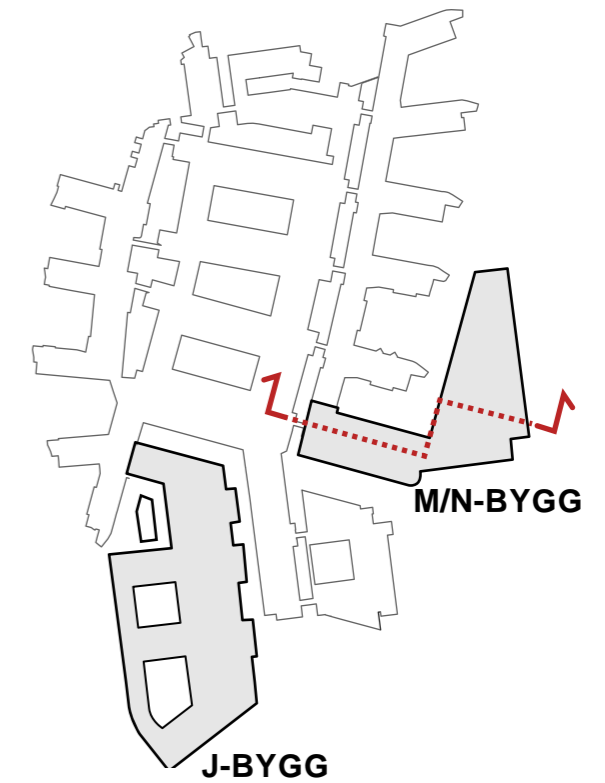
Mål i etasjen beskriver brutto høyde - mål fra overkant dekke til overkant dekke



FUNKSJONSSNITT

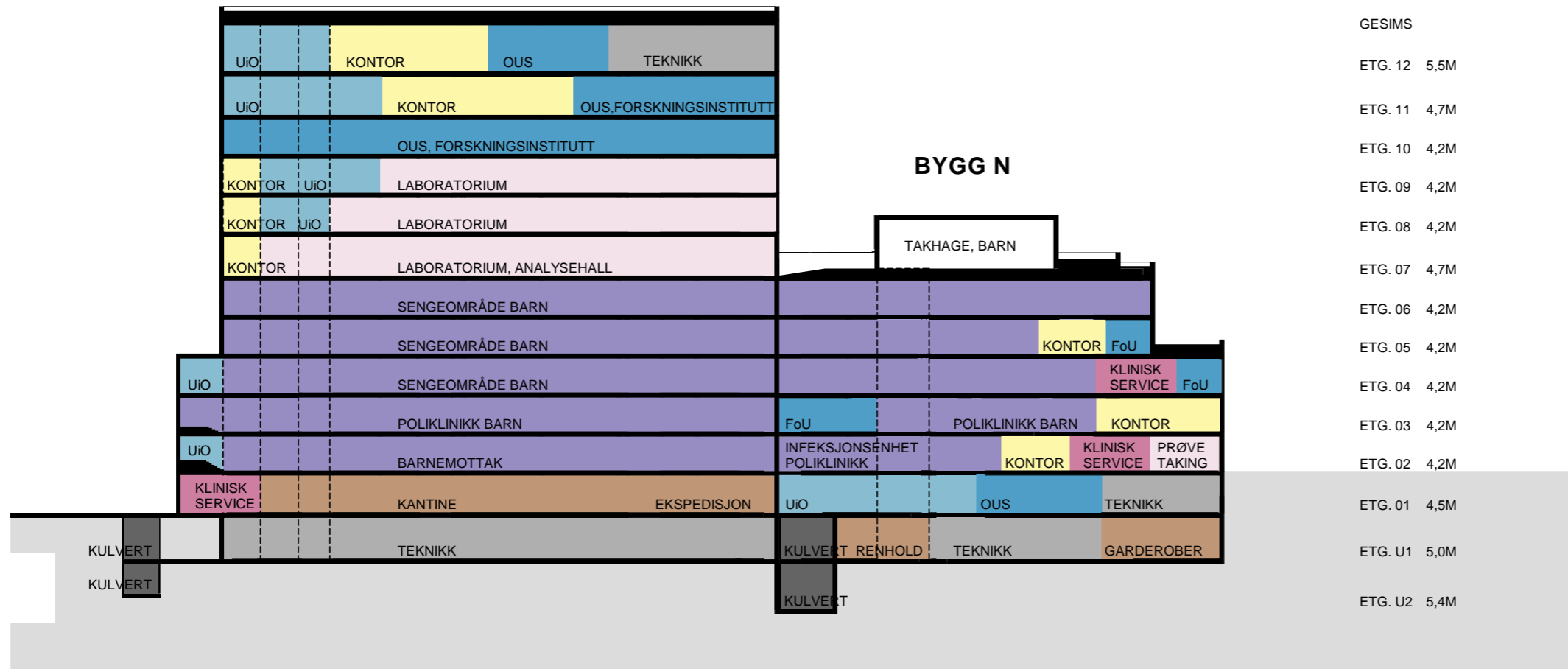
BYGG M/N

Mål i etasjen beskriver brutto høyde - mål fra overkant dekke til overkant dekke



BYGG M

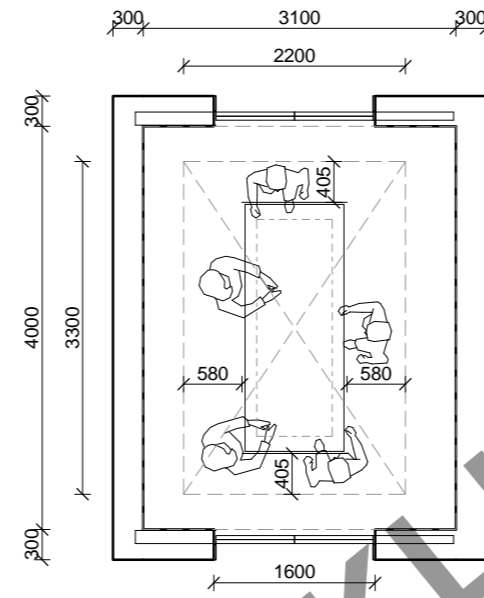
BYGG N



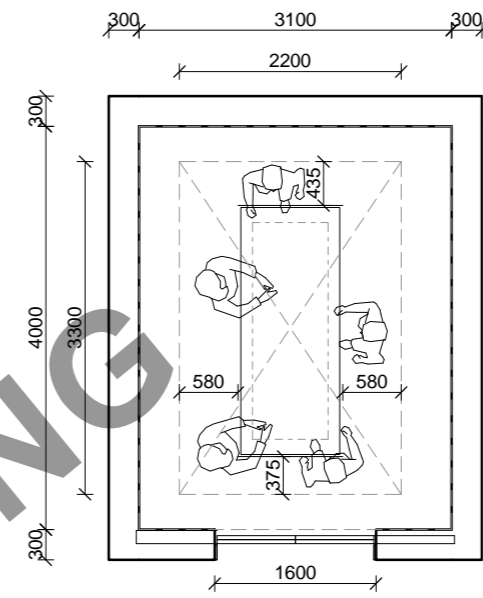
HEIS BYGG J



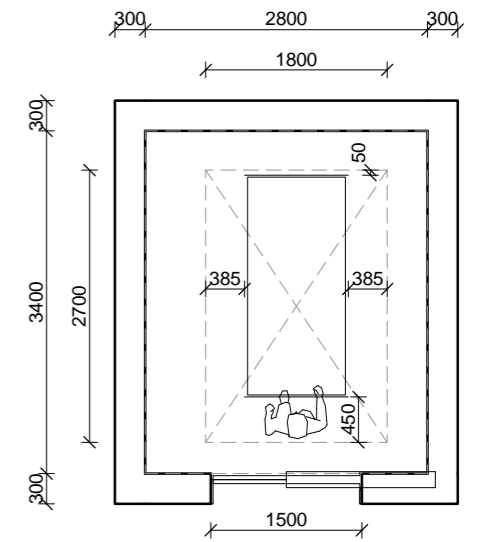
Nye Rikshospitalet Medvirkningsmøte D2



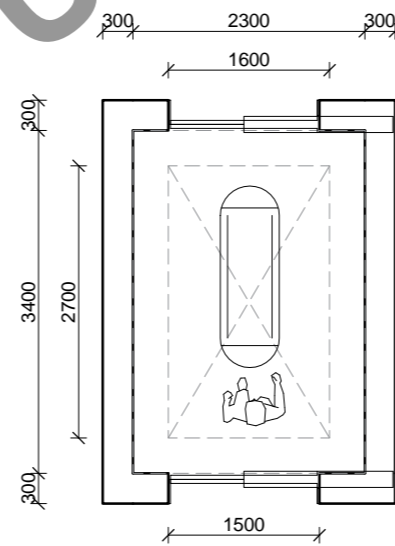
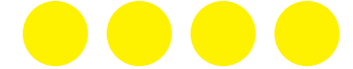
Akuttheis tosidig
Sjaktmål 4000x3100 mm, Kupe 3300x2200 mm



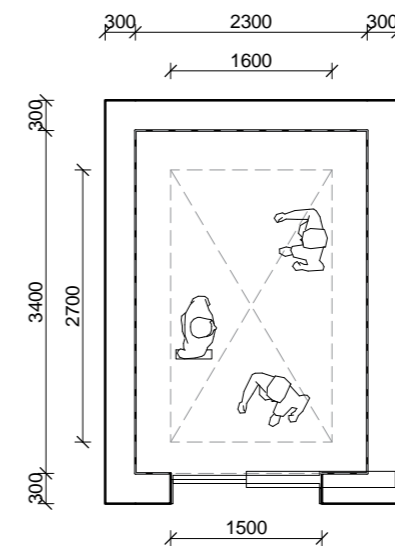
Akuttheis ensidig
Sjaktmål 4000x3100 mm, Kupe 3300x2200 mm



Sengeheis
Sjaktmål 3400x2800 mm, Kupe 2700x1800 mm

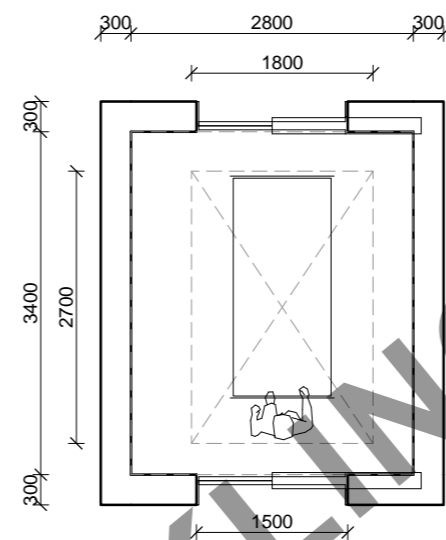
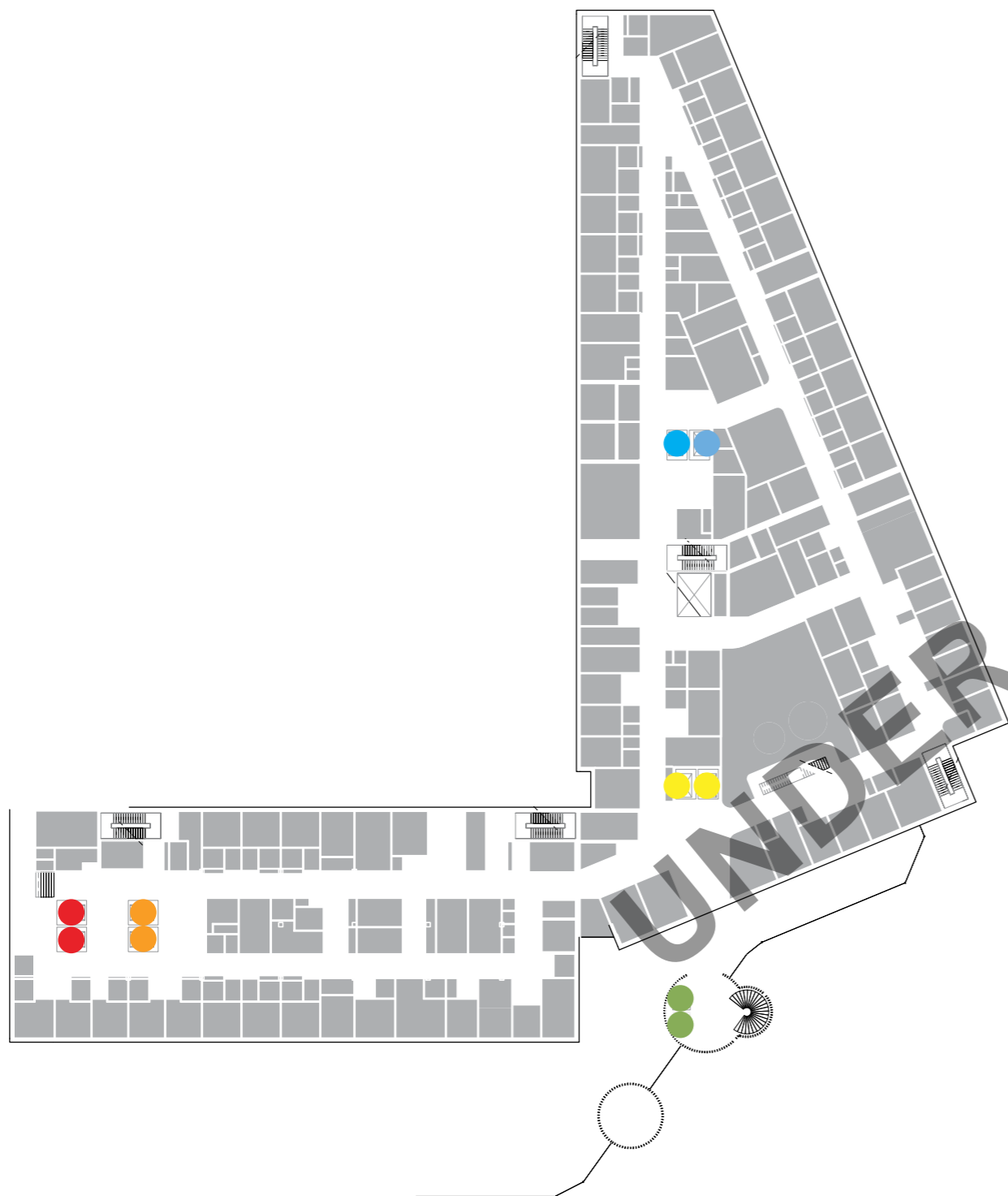


Person- og AGV-heis
Sjaktmål 3400x2300 mm, Kupe 2700x1600 mm

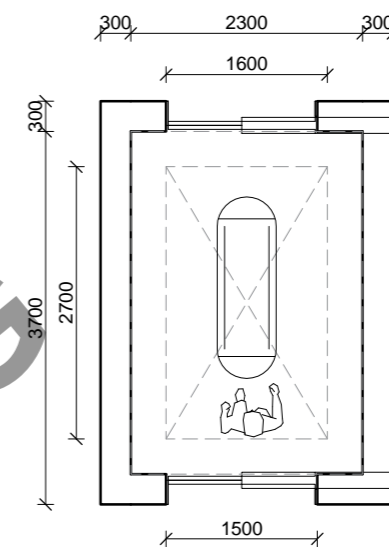


Personheis - 3400x2300 mm ensidig
Sjaktmål 3400x2300 mm, Kupe 2700x1600 mm

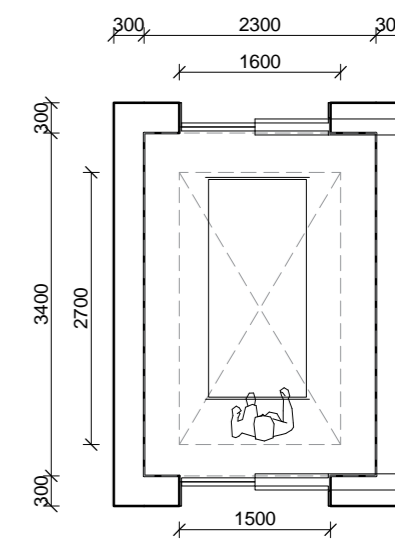




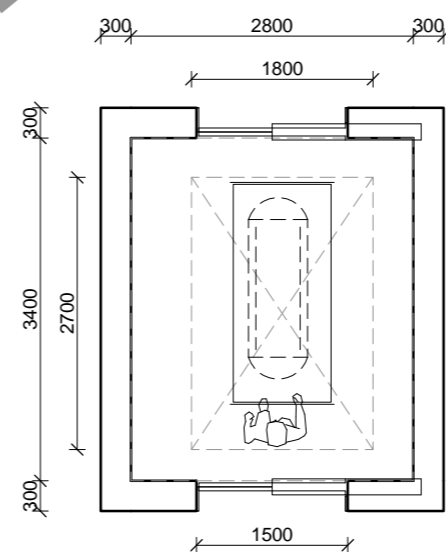
Akuttheis tosidig
Sjaktmål 3400x2800 mm, Kupe 2700x1800 mm



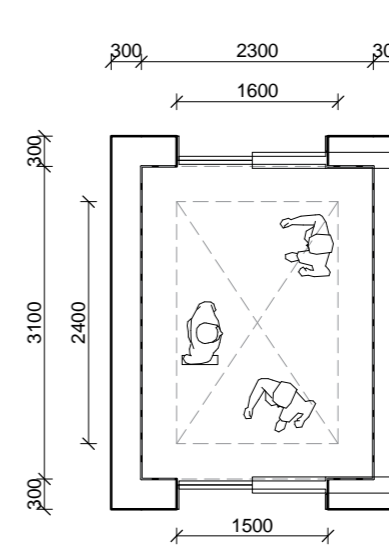
Person- og AGV-heis
Sjaktmål 3400x2300 mm, Kupe 2700x1600 mm



Senge- og personheis - 3400x2300 mm
Sjaktmål 3400x2300 mm, Kupe 2700x1600 mm



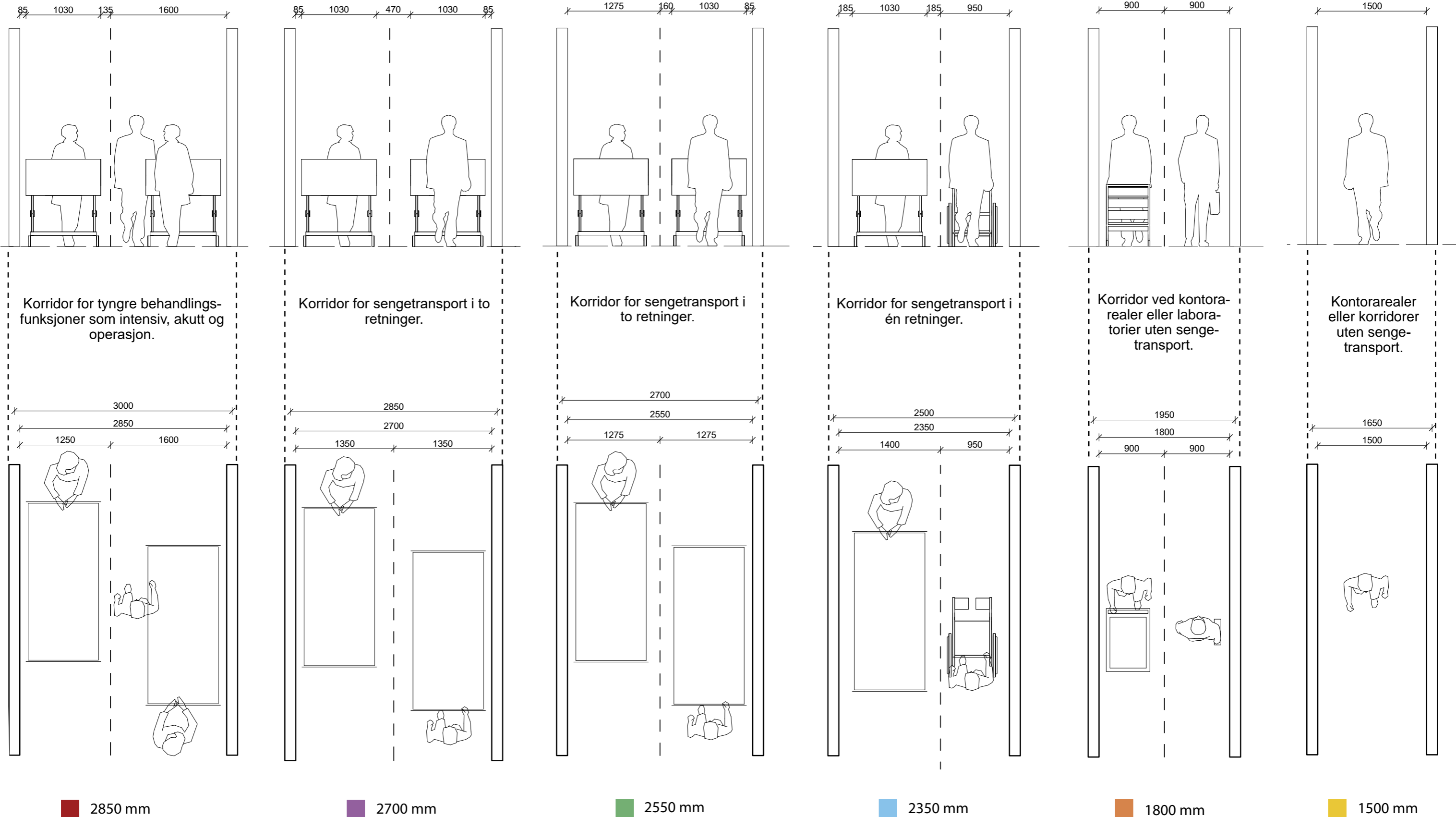
Seng- og AGV-heis
Sjaktmål 3400x2800 mm, Kupe 2700x1800 mm



Personheis - 3100x2300 mm tosidig
Sjaktmål 3100x2300 mm, Kupe 2400x1600 mm



KONSEPTER FOR KORRIDORBREDDER



NYFØDTINTENSIV 07.2 | AKTIVITET D

ENDRINGER SIDEN MØTE D1

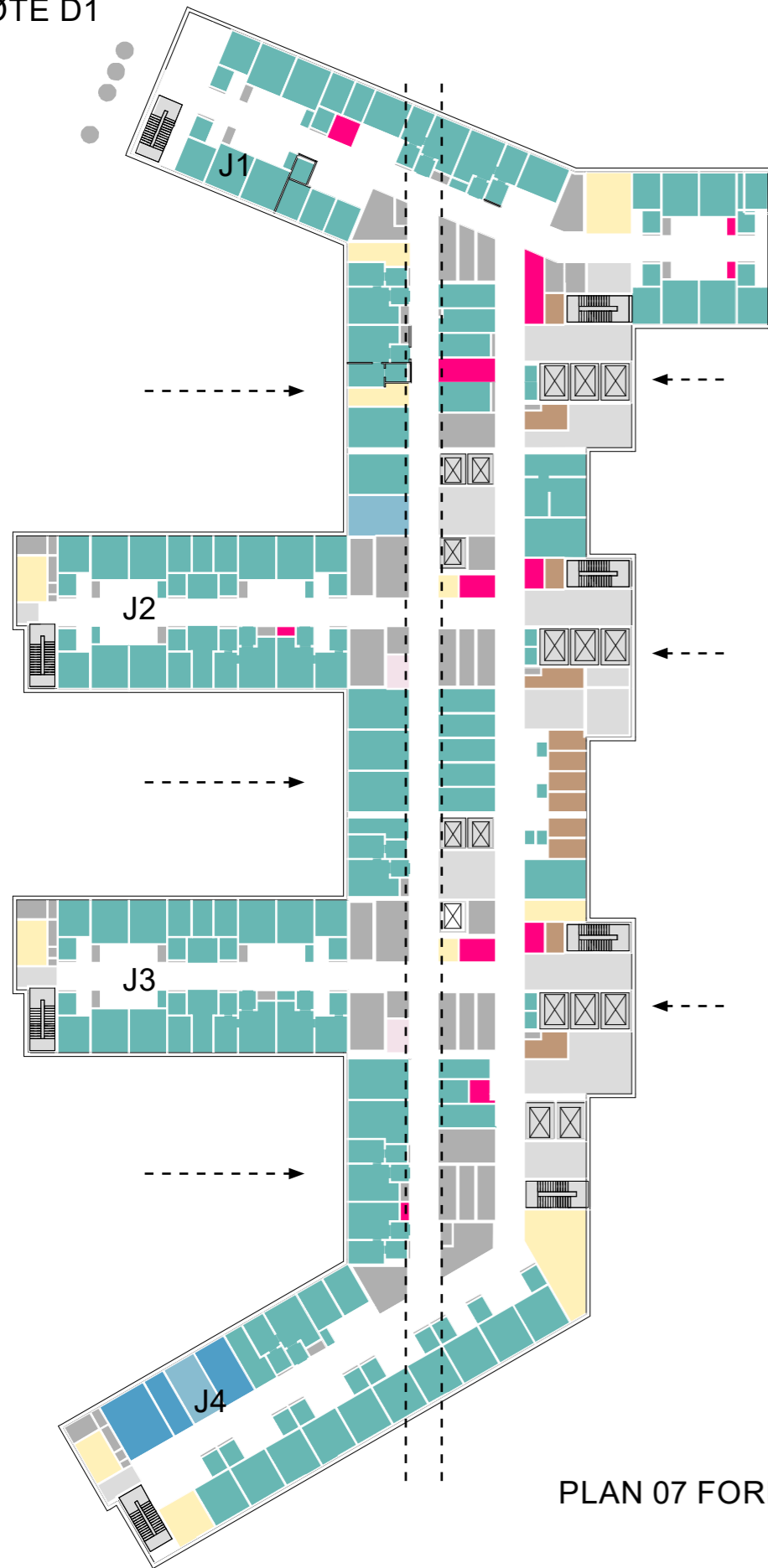
- AVDELINGEN HAR FLYTET FRA PLAN 07 TIL PLAN 06
- FØDE HAR FLYTTET FRA PLAN 08 TIL PLAN 07
- OPERASJON/INTENSIV/POSTOP HAR FLYTTET FRA PLAN 05 TIL PLAN 03
- BYGGET ER STRAMMET OPP MED EN MER STRINGENT PLASSERING AV FUNKSJONERSAREALER MED MER DAGSLYS UTEN REDUKSJON AV FUNKSJONSAREAL

AVKLARINGS-PUNKTER

- HVORDAN HARMONERER FORSLAGET TIL INNPLASSERING AV ROM MED NÅVÆRENDE DRIFTSMODELL?
- HVOR STORE BØR KLUSTRE AV INTENSIVPLASSER VÆRE PÅ NYFØDTINTENSIV?
- PLASSERING AV OVERNATTING FOR PÅRØRENDE - ALTERNATIVER DISKUTERES
- BØR FAMILIEROM SAMLES I EN LAMELL SOM VIST PÅ UTSENDTE TEGNINGSUNDERLAGET ELLER SPRES UTOVER?
- KVALITETSSIKRE FUNKSJONENS DISPONERING I RELASJON TIL FØLGENDE:
 - DE KLINISKE AKTIVITETENE OG FRAMTIDIG BEHANDLING
 - ARBEIDSFLYT OG LOGISTIKK
 - PÅRØRENDE I AVDELINGEN
 - FASILITETER FOR MEDARBEIDERE OG PASIENTER
 - TEKNOLOGISKE LØSNINGER
 - HJELPEMIDLER OG VAREFORSYNINGER
 - TVERRFAGLIG SAMARBEID MED ANDRE KLINISKE FUNKSJONER

ENDRINGER SIDEN MØTE D1

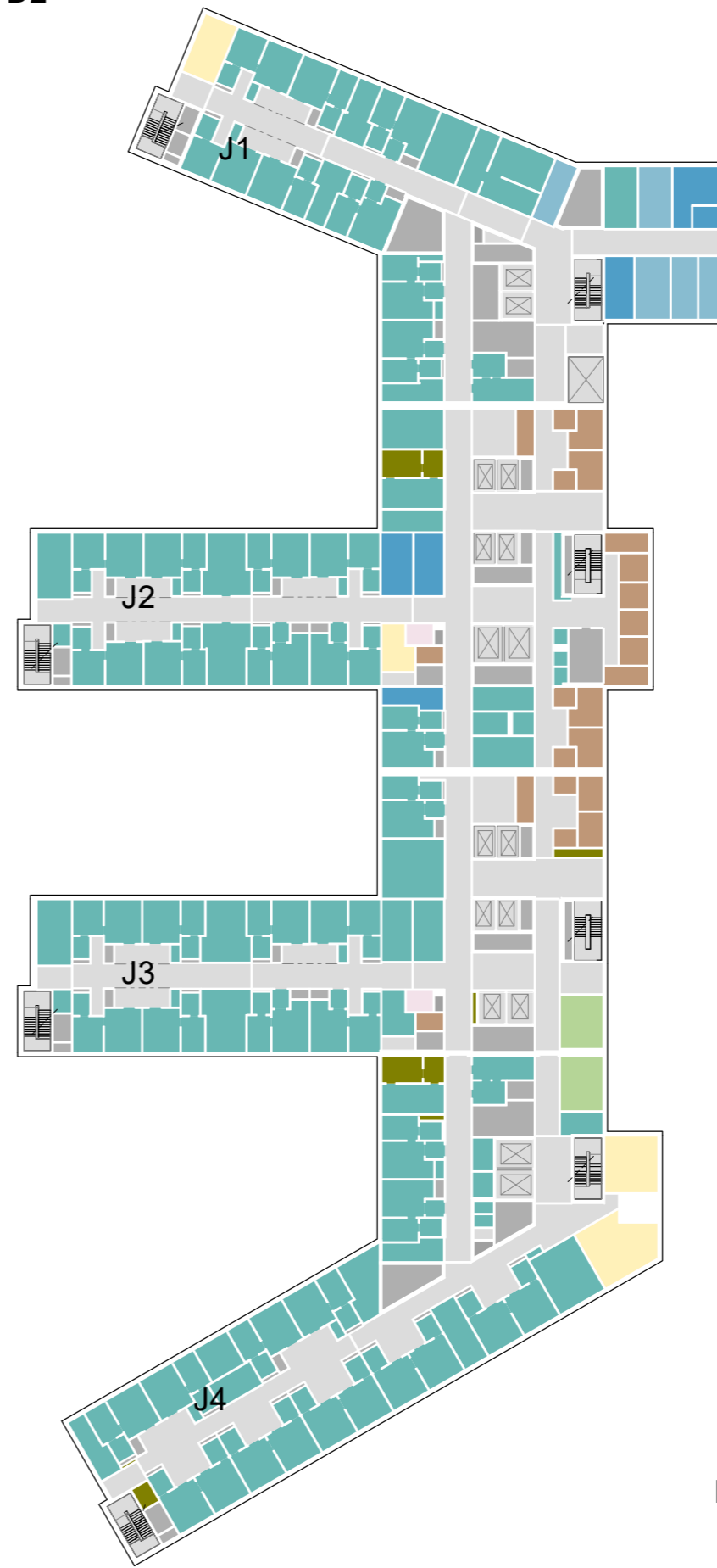
MØTE D1



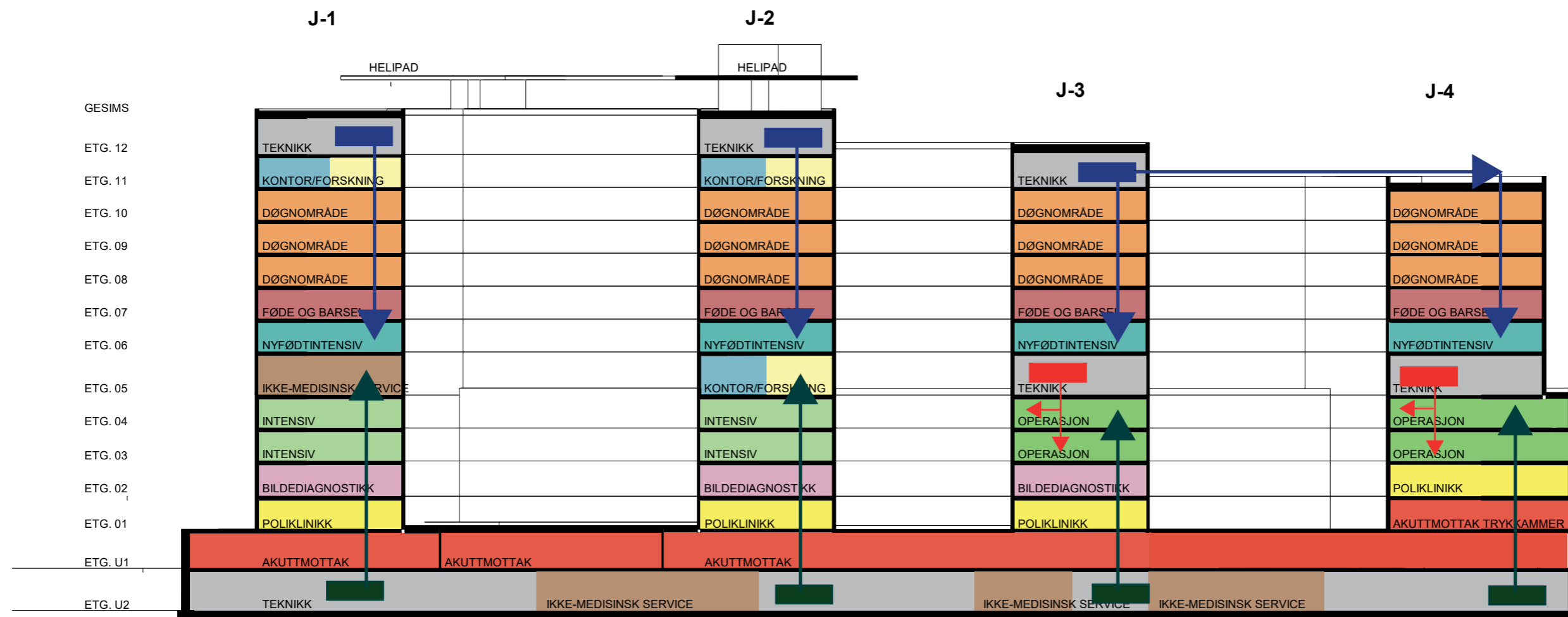
PLAN 07 FØRRIGE MØTE

Nye Rikshospitalet Medvirkningsmøte D2

MØTE D2

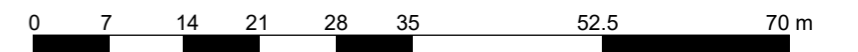


PLAN 06



PLAN 06 OVERSIKTSTEGNING 1:1000

- Hovedfunksjon
- Barn og ungdom
 - Ikke-medisinsk service
 - Intensiv
 - Kontorarbeidsplasser og møterom
 - Kommunikasjonsarealer
 - Laboratoriemedisin
 - UiO, forskning og undervisning
 - OUS, forskning og undervisning
 - Disponibelt areal
 - Ikke-programmert areal
 - Tekniske arealer VVS
 - Tekniske arealer EI
 - Tekniske arealer IKT



PLAN 06 OVERSIKTSTEGNING 1:700

Hovedfunksjon

- Barn og ungdom
- Ikke-medisinsk service
- Intensiv
- Kontorarbeidsplasser og møterom
- Kommunikasjonsarealer
- Laboratoriemedisin
- UiO, forskning og undervisning
- OUS, forskning og undervisning
- Disponibelt areal
- Ikke-programmert areal
- Tekniske arealer VVS
- Tekniske arealer EI
- Tekniske arealer IKT

J1 - KLUSTRING 4 SENGER

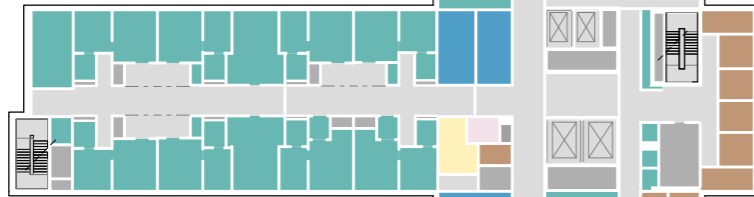


FORSKNING

2 LUFTSTMITTEISOLAT

2 OVERNATTING PÅRØRENDE INTENSIV BARN

J2 - KLUSTRING 8 SENGER

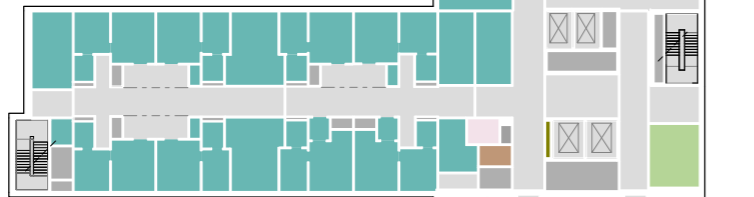


6 OVERNATTING PERSONALE

2 LUFTSTMITTEISOLAT

4 OVERNATTING PÅRØRENDE INTENSIV BARN

J3 - KLUSTRING 8 SENGER

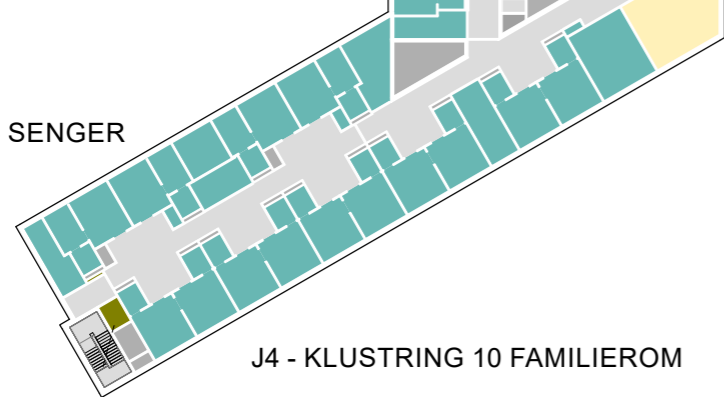


MØTEROM INTENSIV

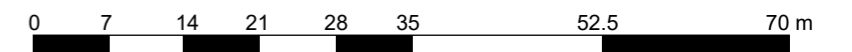
2 LUFTSTMITTEISOLAT

KONTOR OG MØTEROM

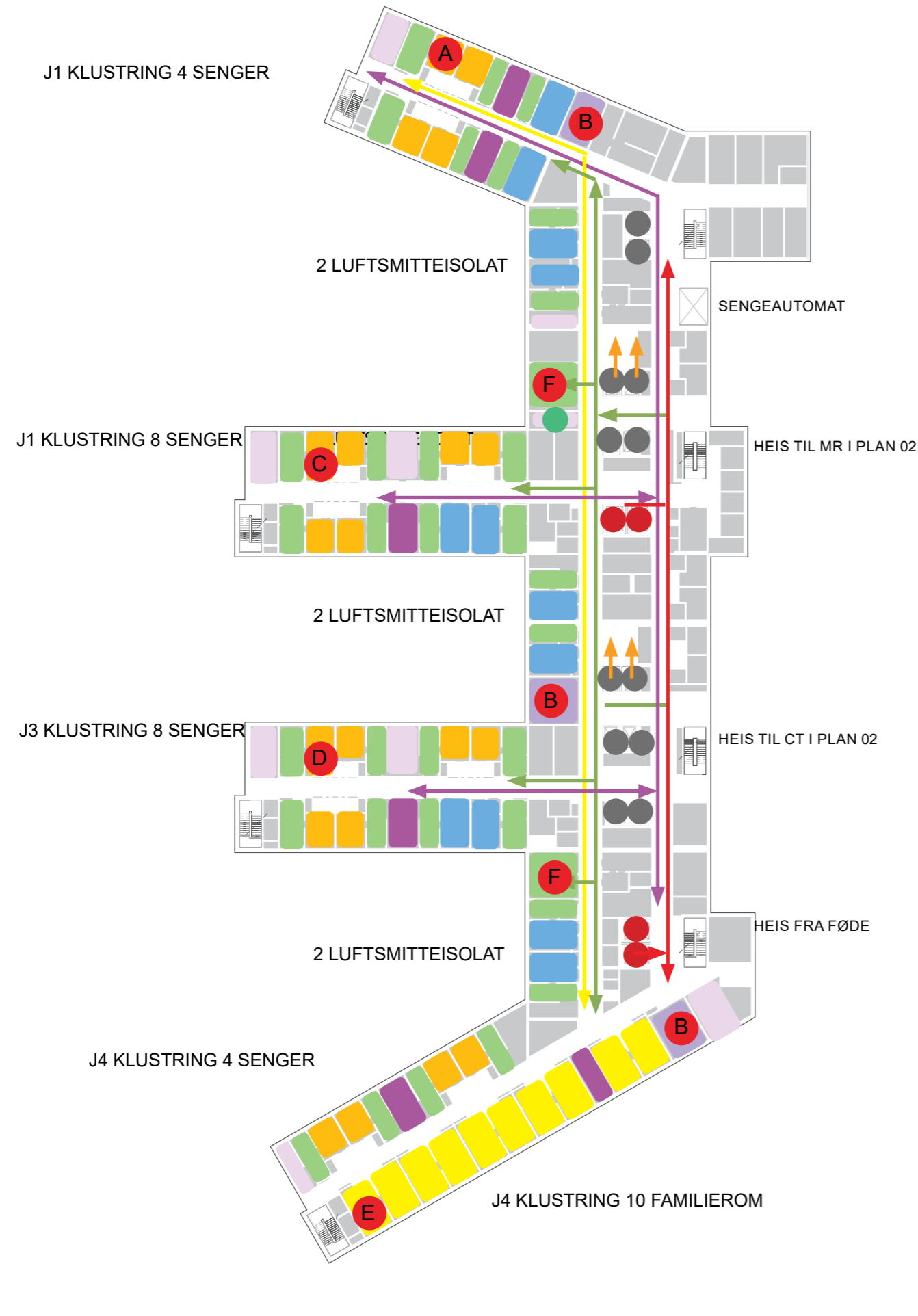
J4 - KLUSTRING 4 SENGER



J4 - KLUSTRING 10 FAMILIEROM



LOGISTIKK



| | | | |
|--------------------------------------|---|------------------|-------|
| SENGEROM J1 TIL PAUSEROM | L | 17 SEK. 23 M. | A ← B |
| SENGEROM J2 TIL PAUSEROM | L | 49 SEK. 65 M. | C ← B |
| SENGEROM J3 TIL PAUSEROM | L | 37 SEK. 50 M. | D ← B |
| FAMILIEEROM J4 TIL PAUSEROM | L | 38 SEK. 51 M. | E ← B |
| SENGEROM J1 TIL OPPHOLD PÅRØRENDE | L | 43 SEK. 58 M. | A ← F |
| FAMILIEEROM J4 TIL OPPHOLD PÅRØRENDE | L | 45 SEK. 60 M. | E ← F |

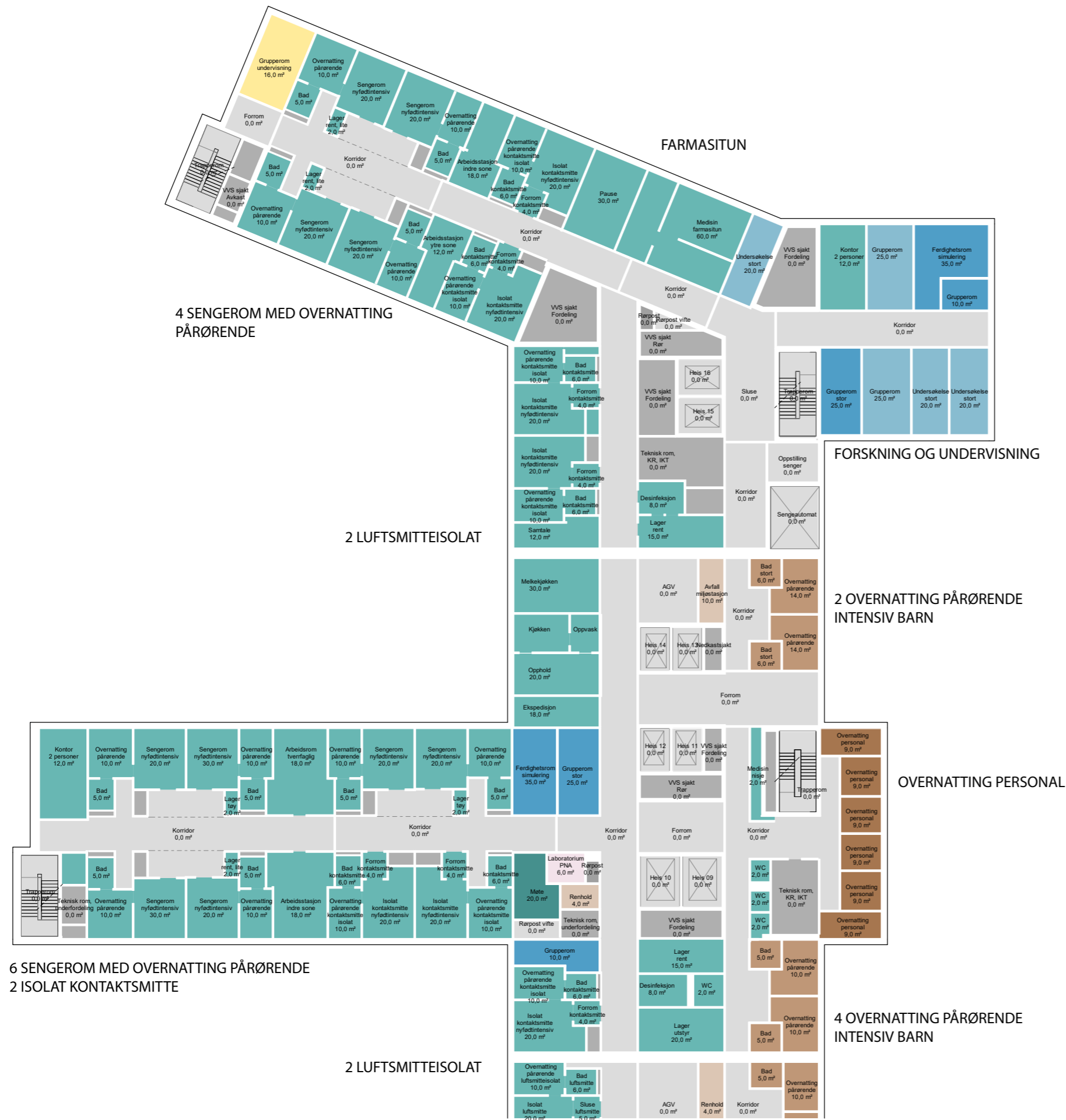
- AKUTTHEIS
- HEIS
- EKSPEDISJON
- ARBEIDSTASJONER
- PAUSEROM
- PÅRØRENDE
- ISOLAT
- KONTOR OG MØTEROM
- SENGEROM NYFØDTINTENSIV
- FAMILIEROM NYFØDTINTENSIV

- GÅENDE PASIENTER OG BESØK
- LIGGENDE PASIENTER OG SENGER
- VARER
- AKUTT
- PERSONAL

PLAN 06 DEL NORD 1:350

Avdelinger

- Personalfunksjoner Nyfødtintensiv
- Pasientfunksjoner Nyfødtintensiv
- Støttefunksjoner Nyfødtintensiv
- Laboratoriemedisin
- Forskning og undervisning, OUS
- Forskning og undervisning, UiO
- Personalfunksjoner Ikke-medisinsk service
- Pasientfunksjoner Ikke-medisinsk service
- Støttefunksjoner Ikke-medisinsk service
- Personalfunksjoner Kontor og møte
- Kommunikasjonsarealer
- Teknikk

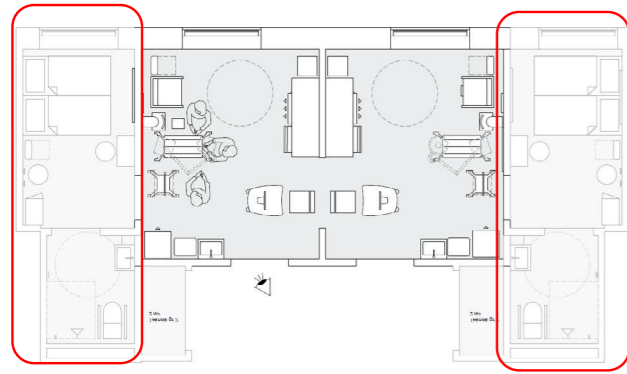


PLAN 06 DEL SØR 1:350

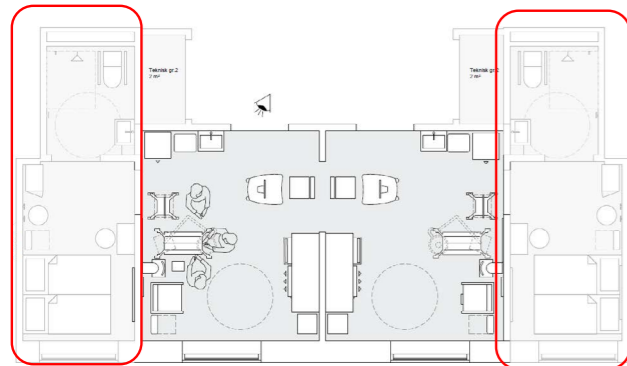


- Avdelinger**
- Personalfunksjoner Nyfødteintensiv
 - Pasientfunksjoner Nyfødteintensiv
 - Støttefunksjoner Nyfødteintensiv
 - Laboratoriemedisin
 - Pasientfunksjoner Ikke-medisinsk service
 - Støttefunksjoner Ikke-medisinsk service
 - Kontorarbeidsplasser og møterom
 - Disponibelt areal
 - Kommunikasjonsarealer
 - Teknikk

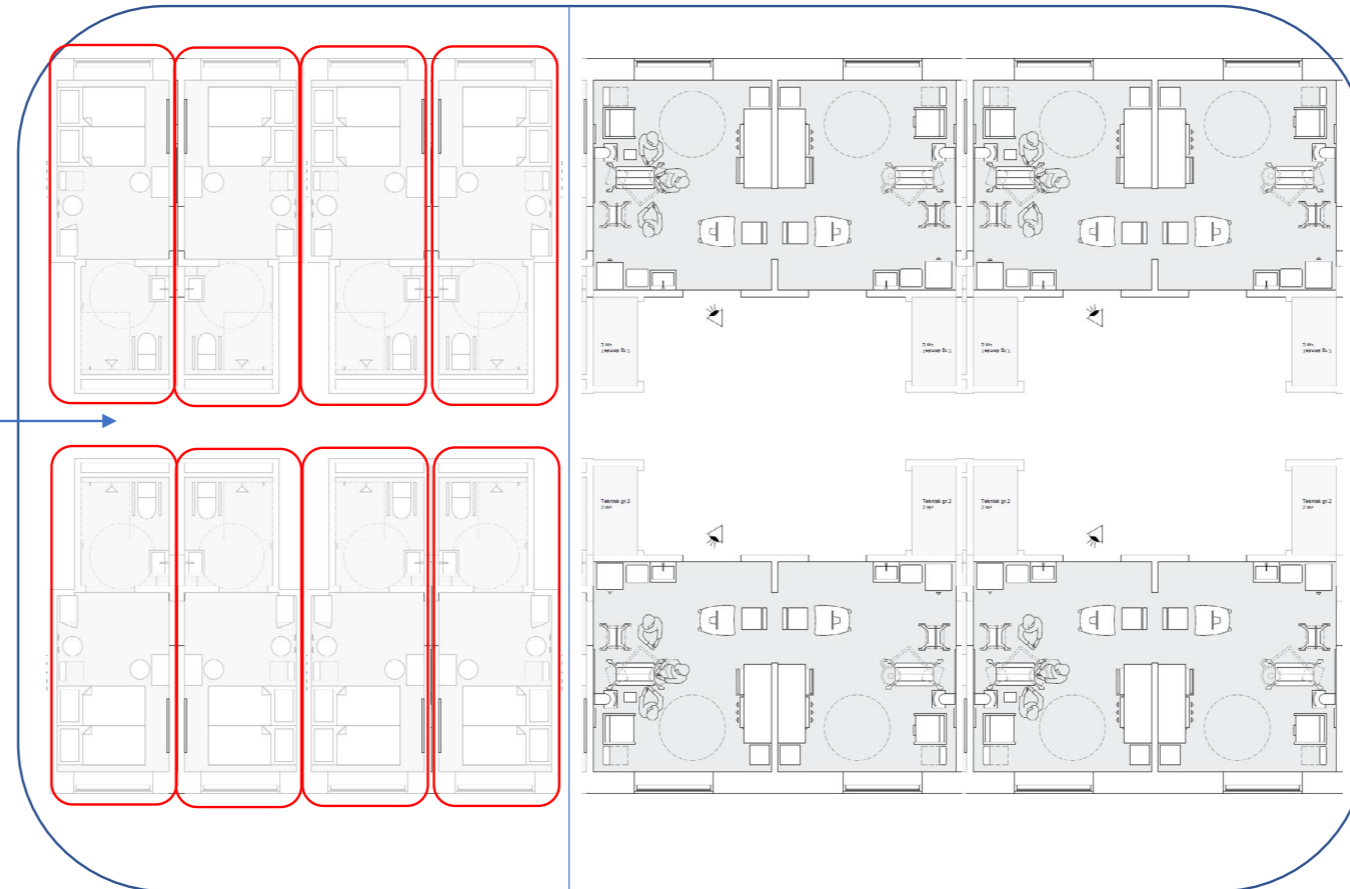
DIAGRAM ALTERNATIV ORGANISERING OVERNATTING



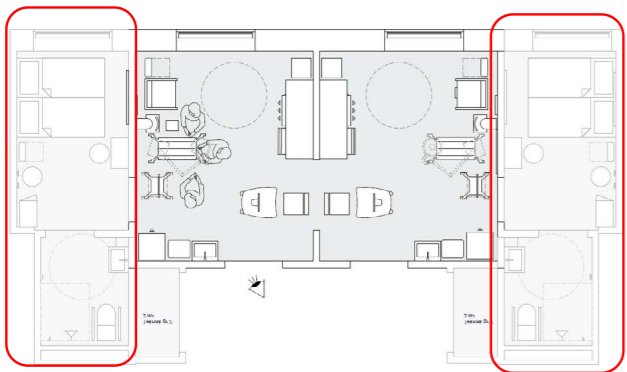
STANDARDROM



OVERNATTING MARKERT MED RØDT



ET KLUSTER MED 8 SENGEROM NYFØDTINTENSIV SAMLET OG
8 OVERNATTING PÅRØRENDE SAMLET

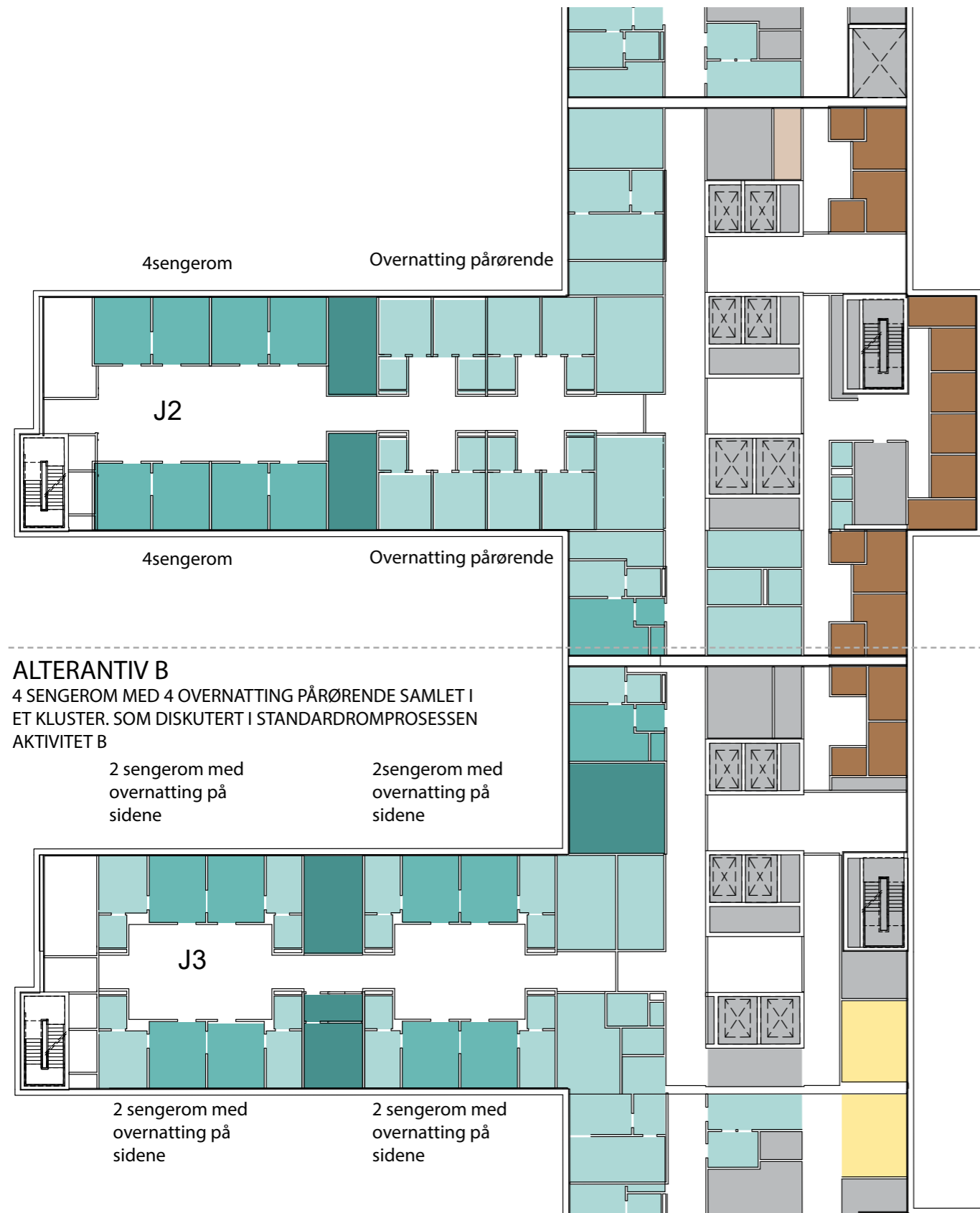


STANDARDROM

ALTERANTIVER ORGANISERING AV OVERNATTING OGSENGEROM

ALTERANTIV A

8 SENGEROM SAMLET I ET KLUSTER
8 OVERNATTINGSPASSER SAMLET I KLUSTER I SAMME LAMELL,
MEN MED AVSTAND TIL SENGEROM NYFØDTINTENSIV Plasser

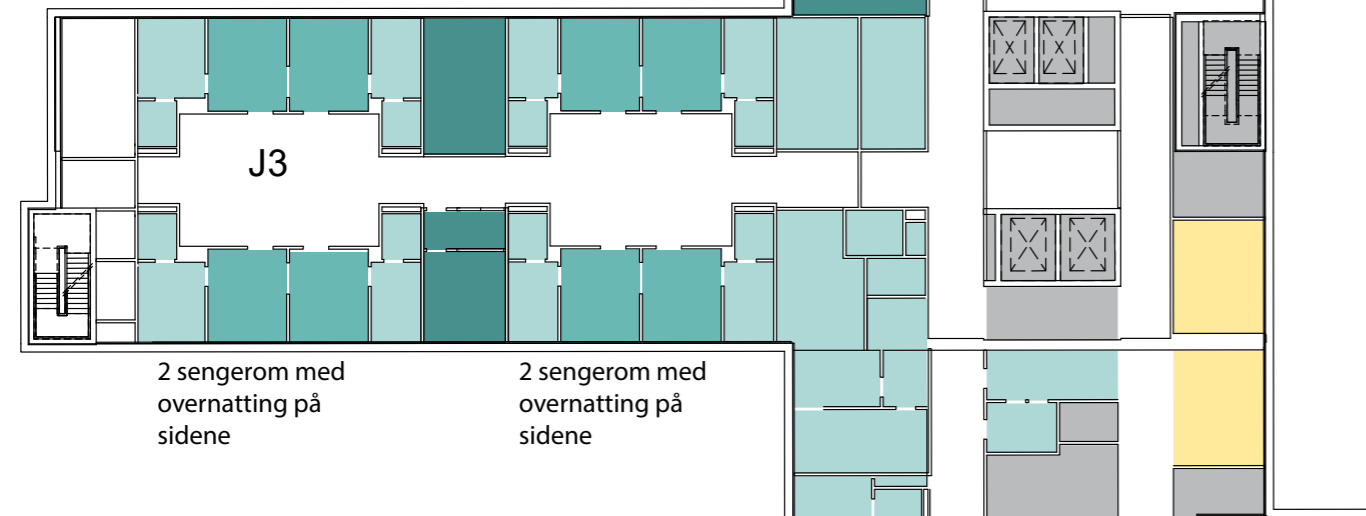


ALTERANTIV B

4 SENGEROM MED 4 OVERNATTING PÅRØRENDE SAMLET I
ET KLUSTER. SOM DISKUTERT I STANDARDROMPROSESSEN
AKTIVITET B

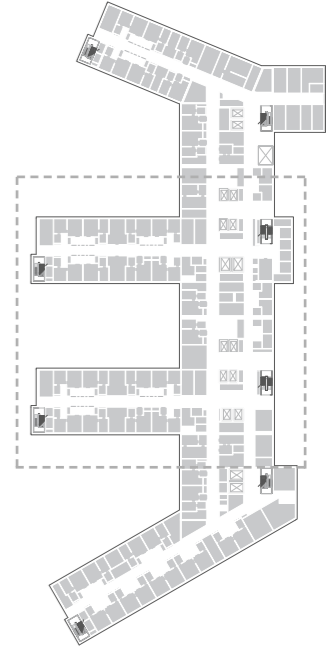
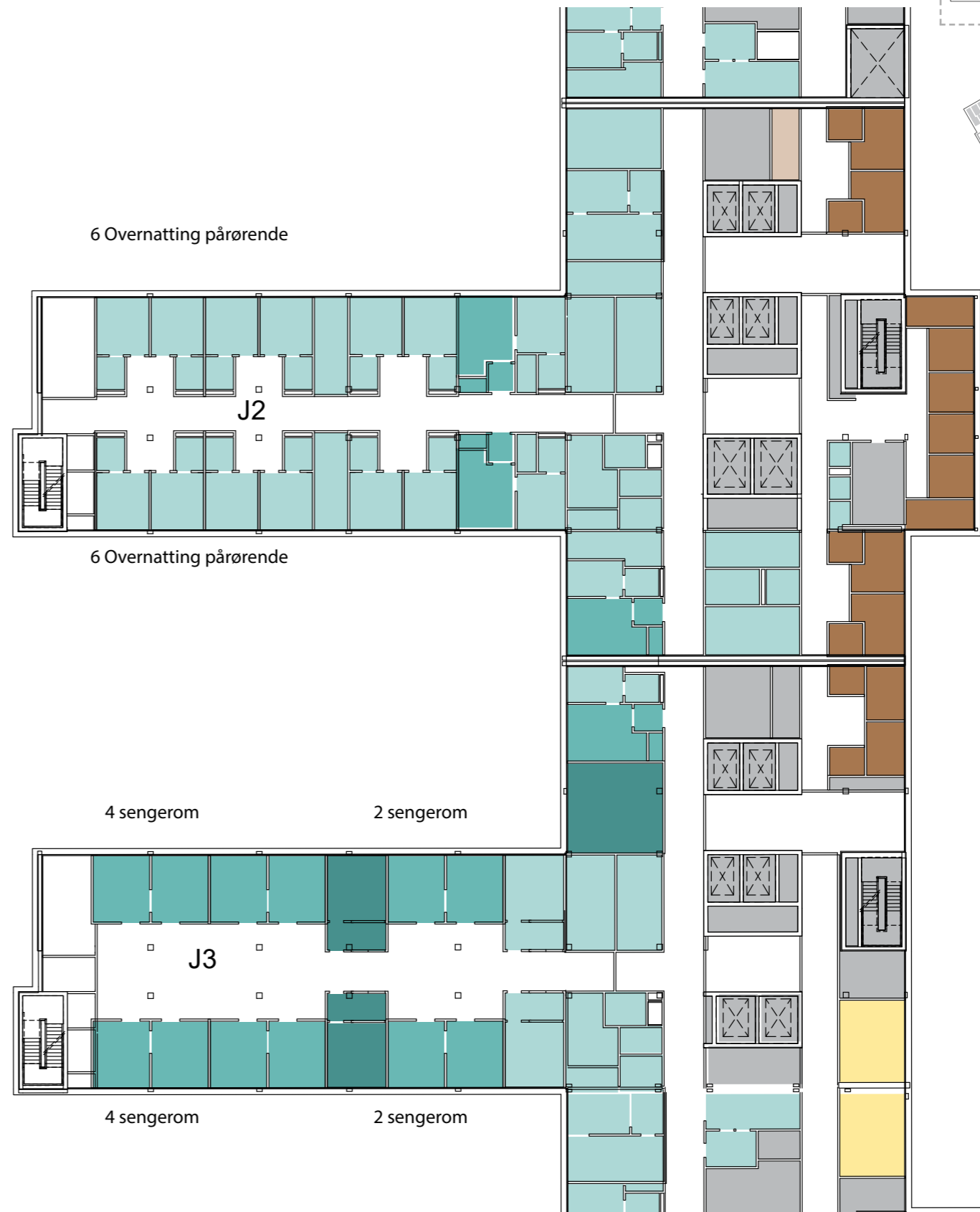
2 sengerom med
overnatting på
sidene

2sengerom med
overnatting på
sidene

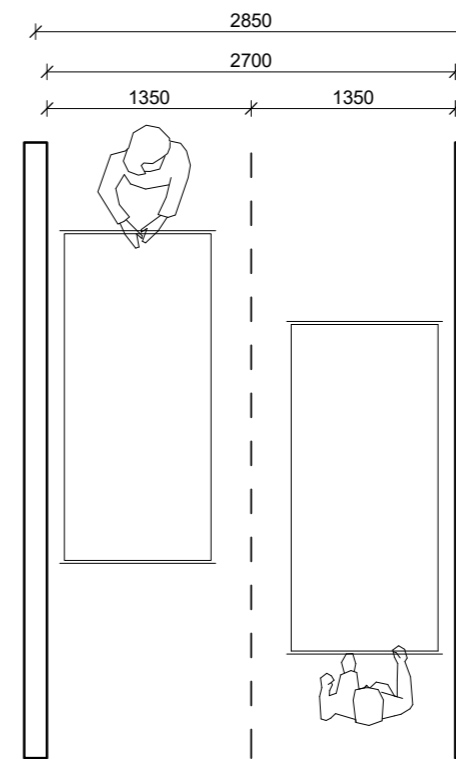
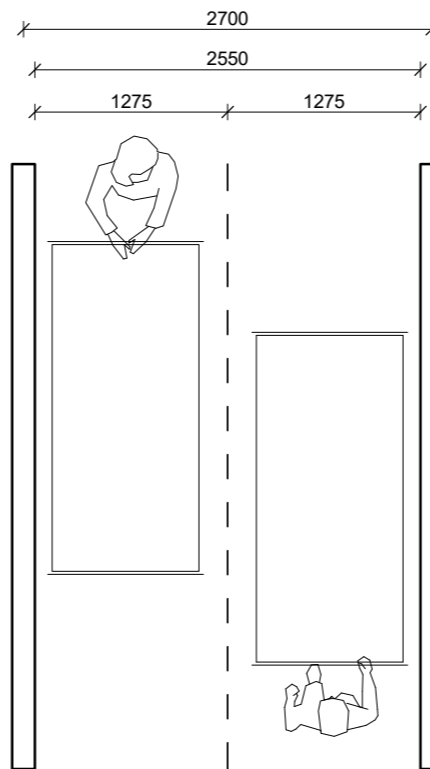
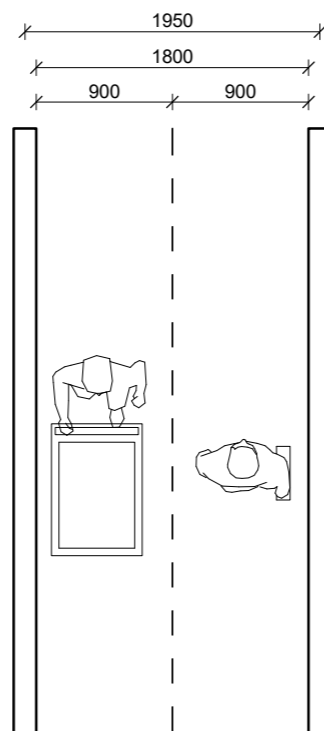
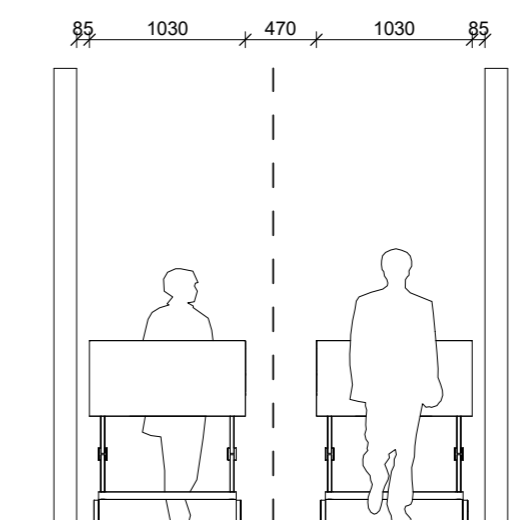
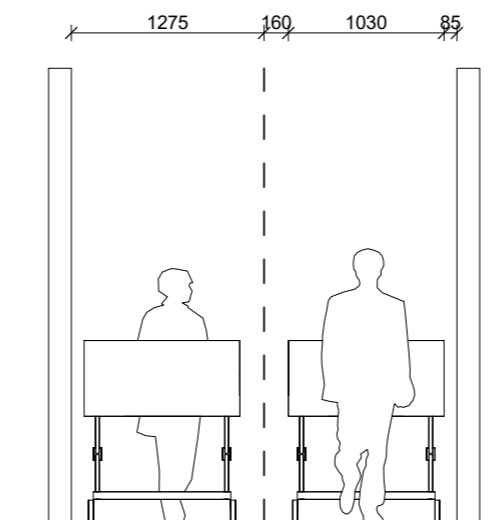
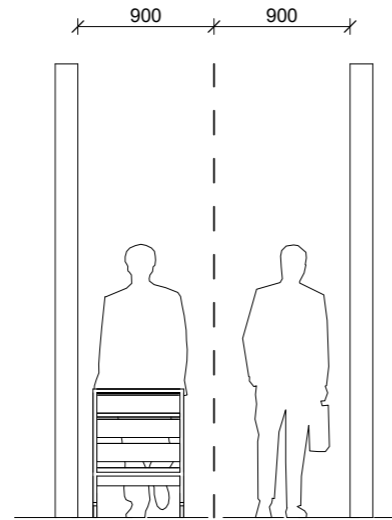
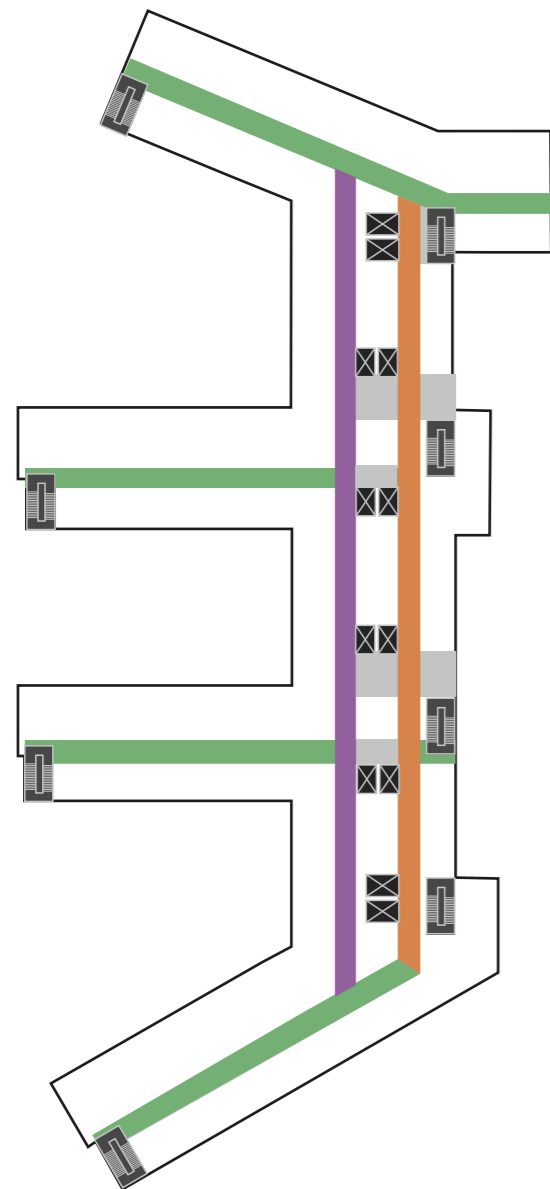


ALTERANTIV C

12 SENGEROM SAMLET I ET KLUSTER I EN LAMELL
12 OVERNATTING PÅRØRENDE SAMLET I KLUSTER I EN LAMELL



- 2850 mm
- 2700 mm
- 2550 mm
- 2350 mm
- 1800 mm
- 1500 mm



1800 mm

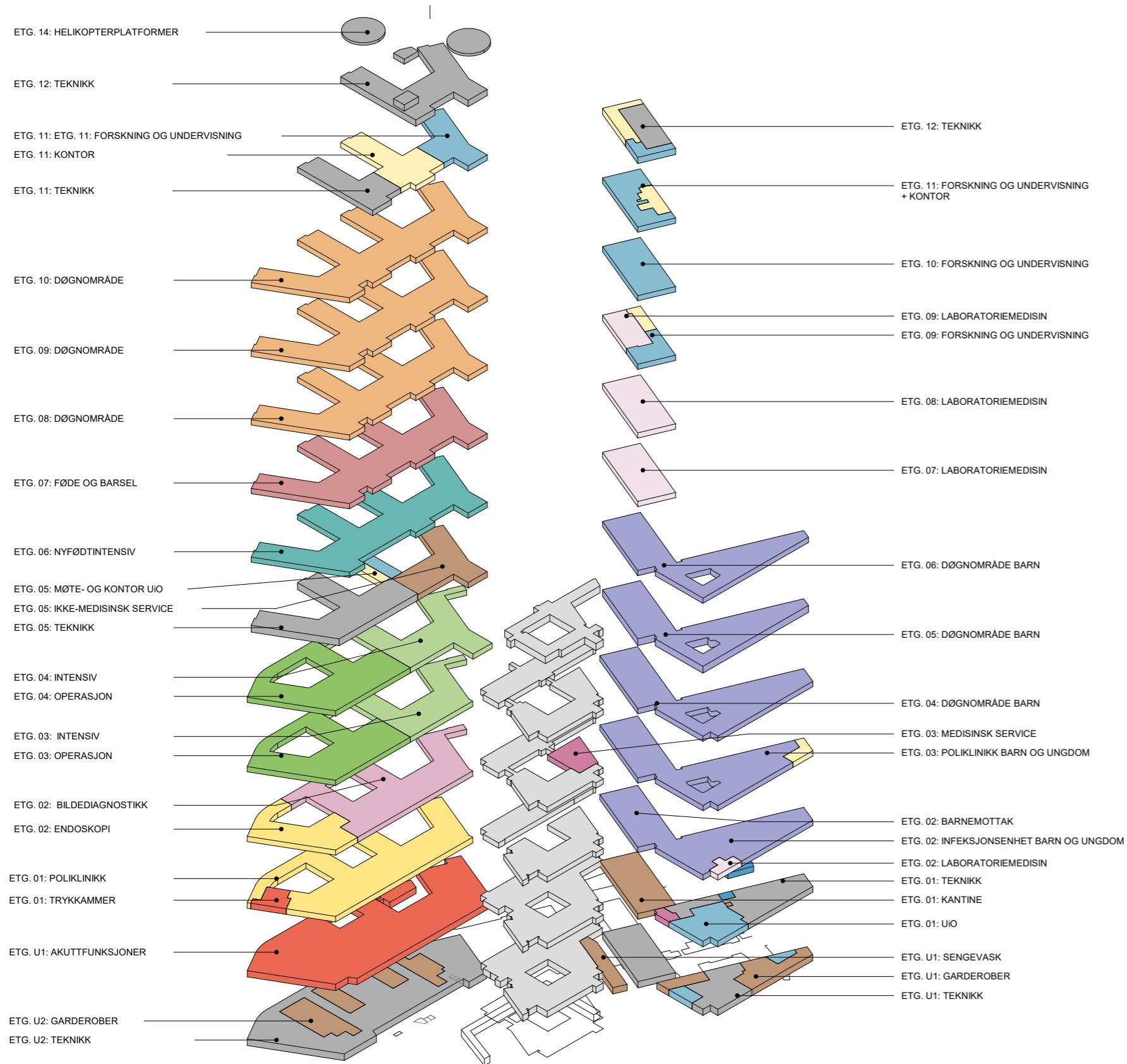
2550 mm

2700 mm

KORRIDORBREDDER PLAN 07

AVSTANDER TIL OG FRA INTENSIV OG POSTOP

Nye Rikshospitalet Medvirkningsmøte D2

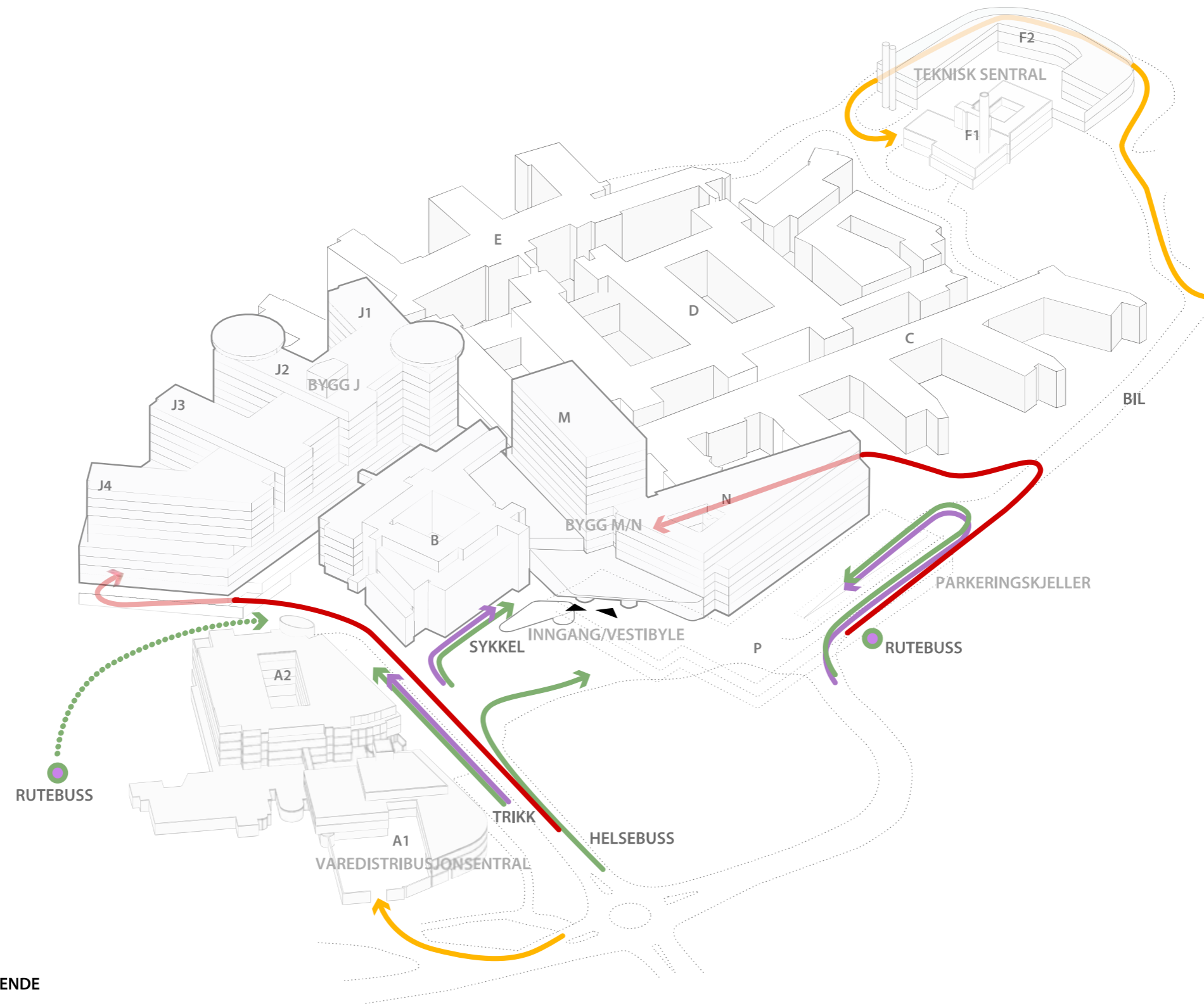


FRA FØDE / BARSEL (A)
TIL NYFØDTINTENSIV 6 ETG (B)



* TID ER BEREGNET UTEN TID I HEIS

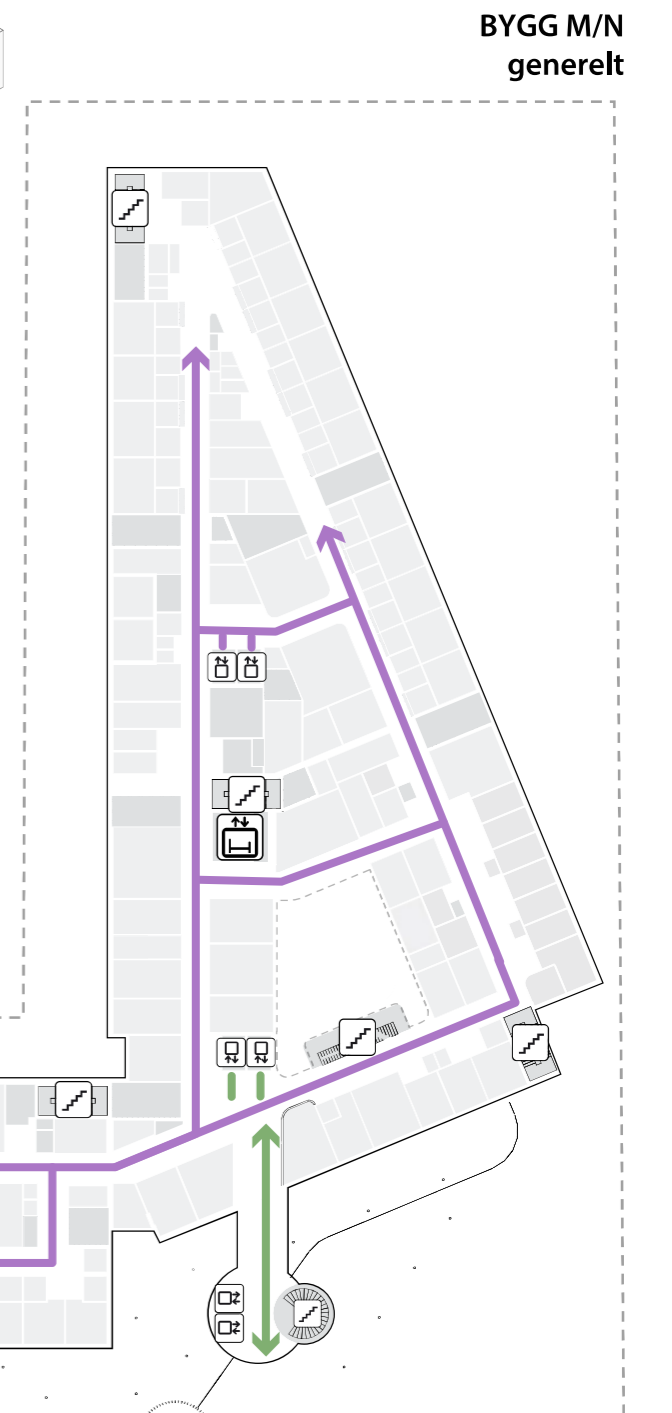
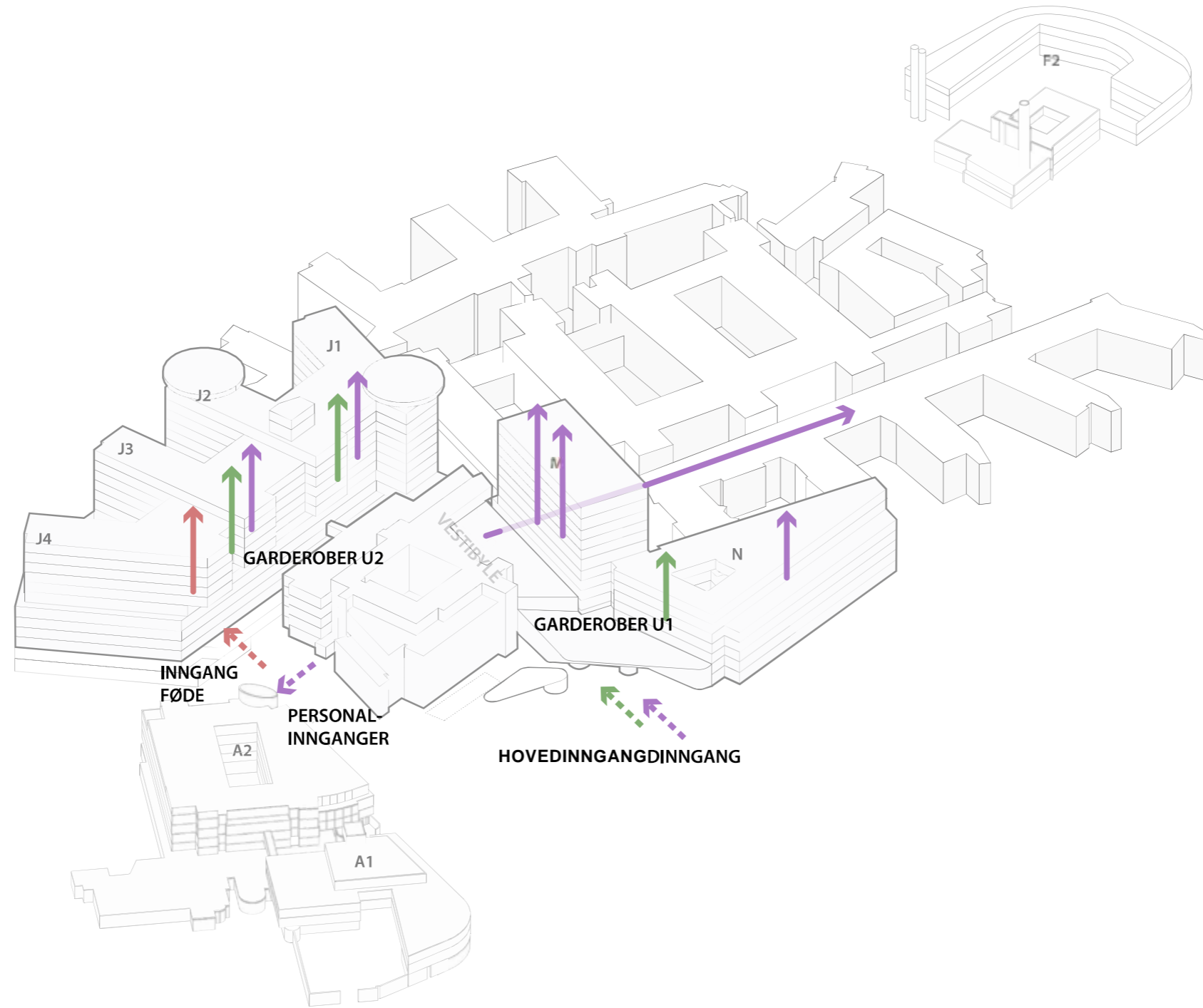
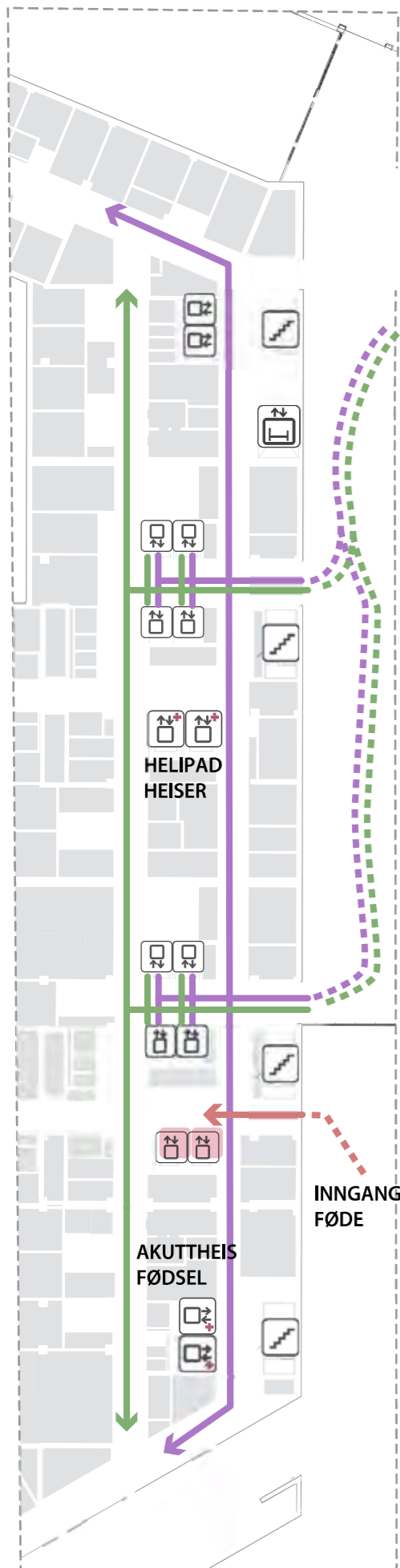
VEDLEGG



- PASIENTER OG BESØKENDE
- VARER
- PERSONALE
- AKUTT

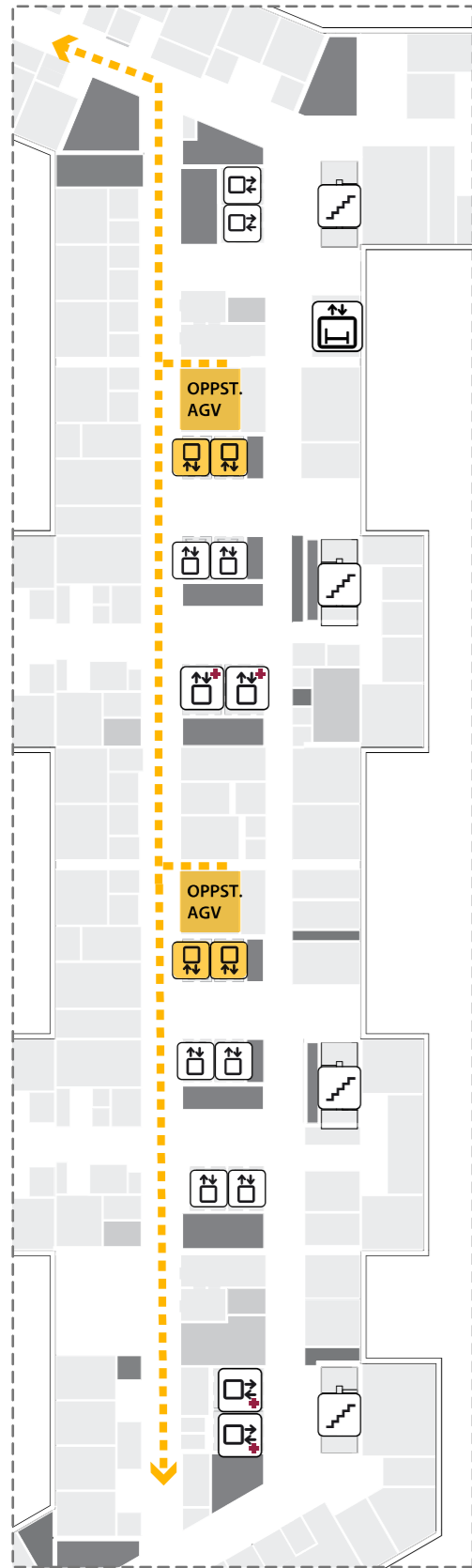
Nye Rikshospitalet
Medvirkningsmøte D2

ADKOMST

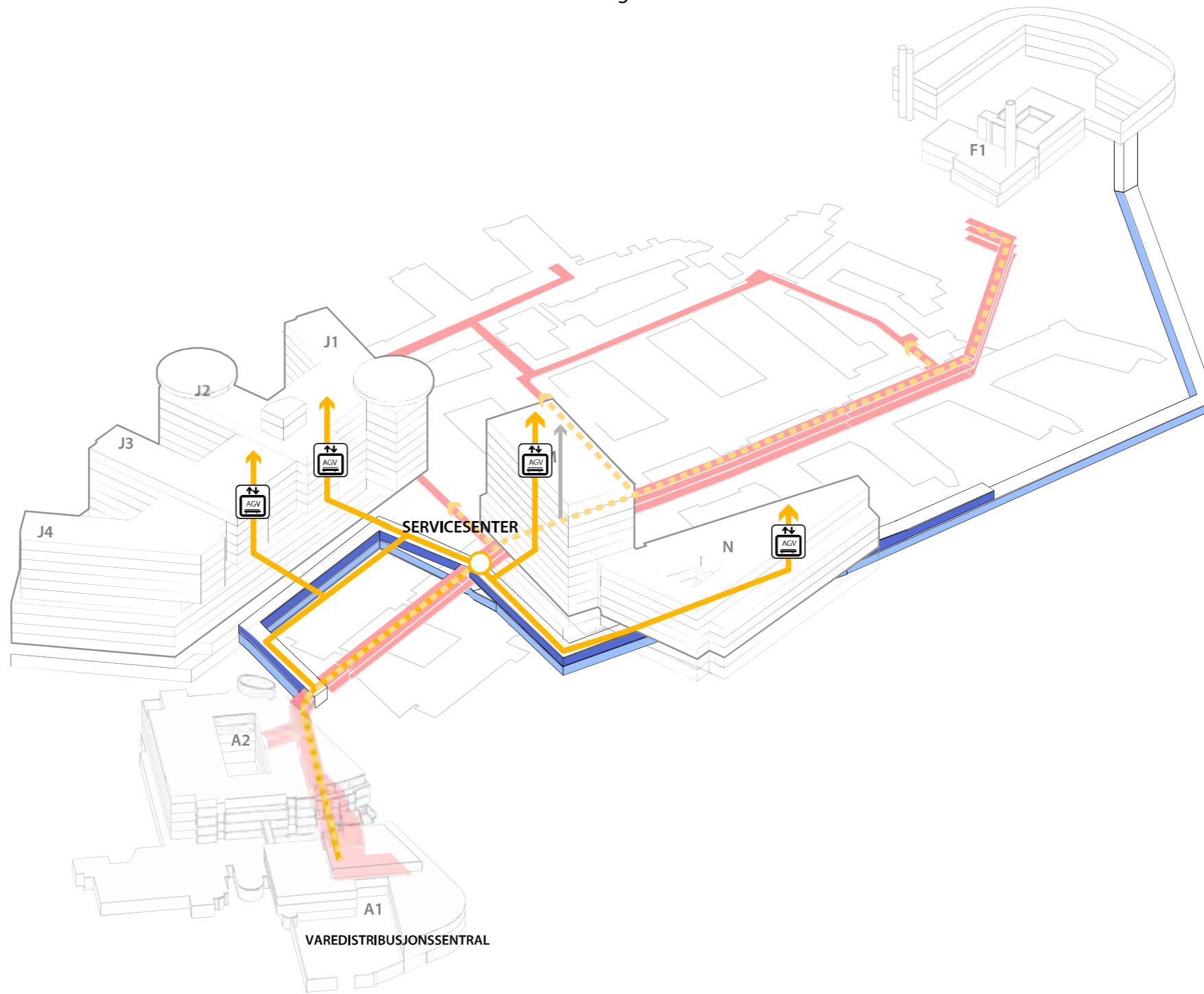


- PERSONALE
- GÅENDE PASIENTER
- FØDE
- TRAPP
- HEIS
- AGV HEIS
- AKUTTHEIS
- SENGEAUTOMAT

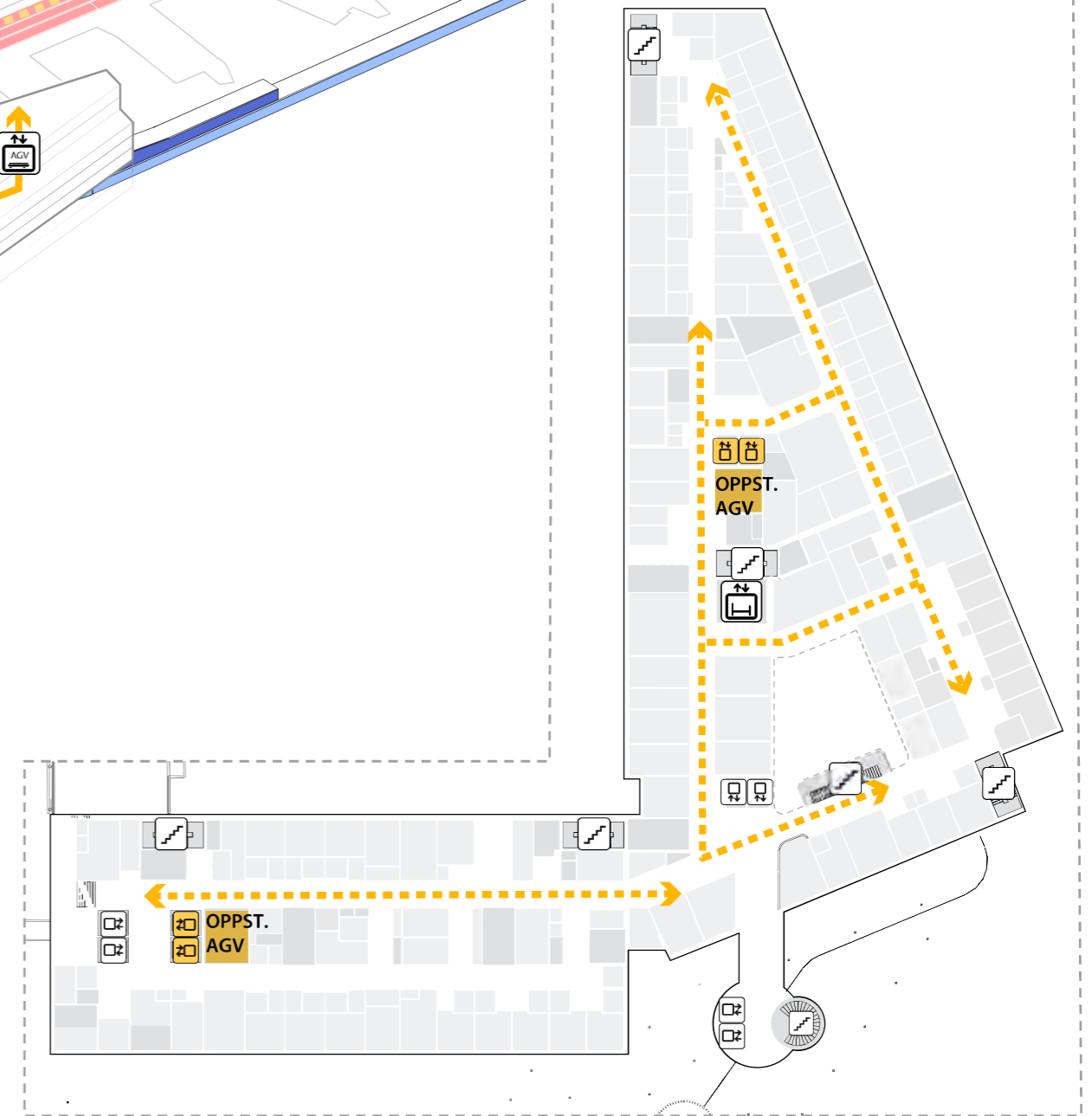
BYGG J
Plan 01



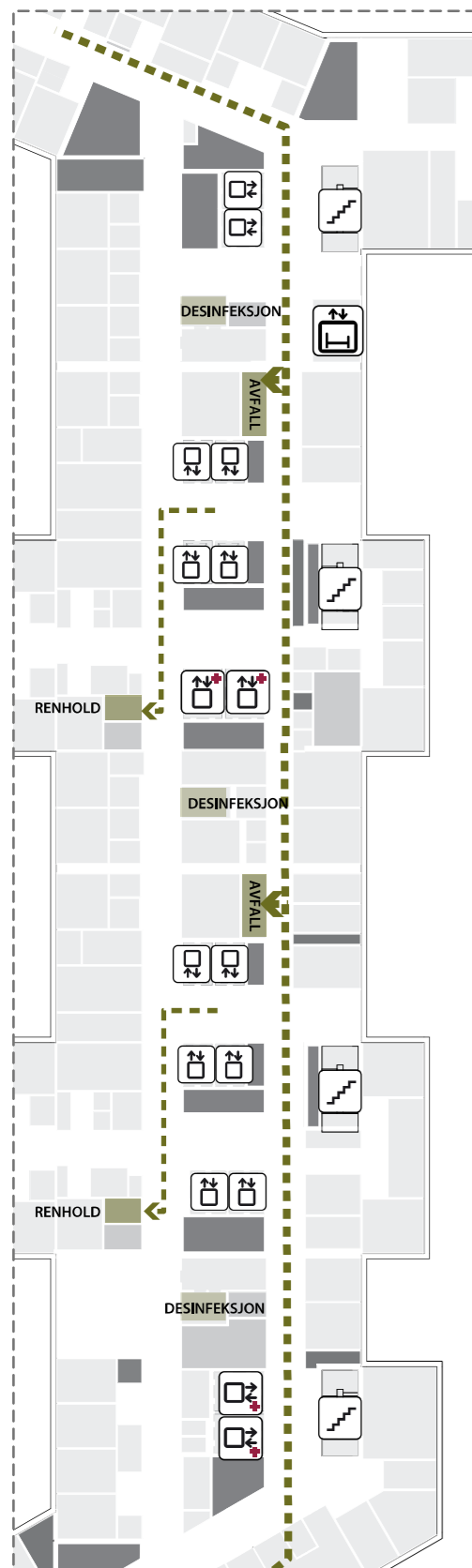
BYGG J
generelt



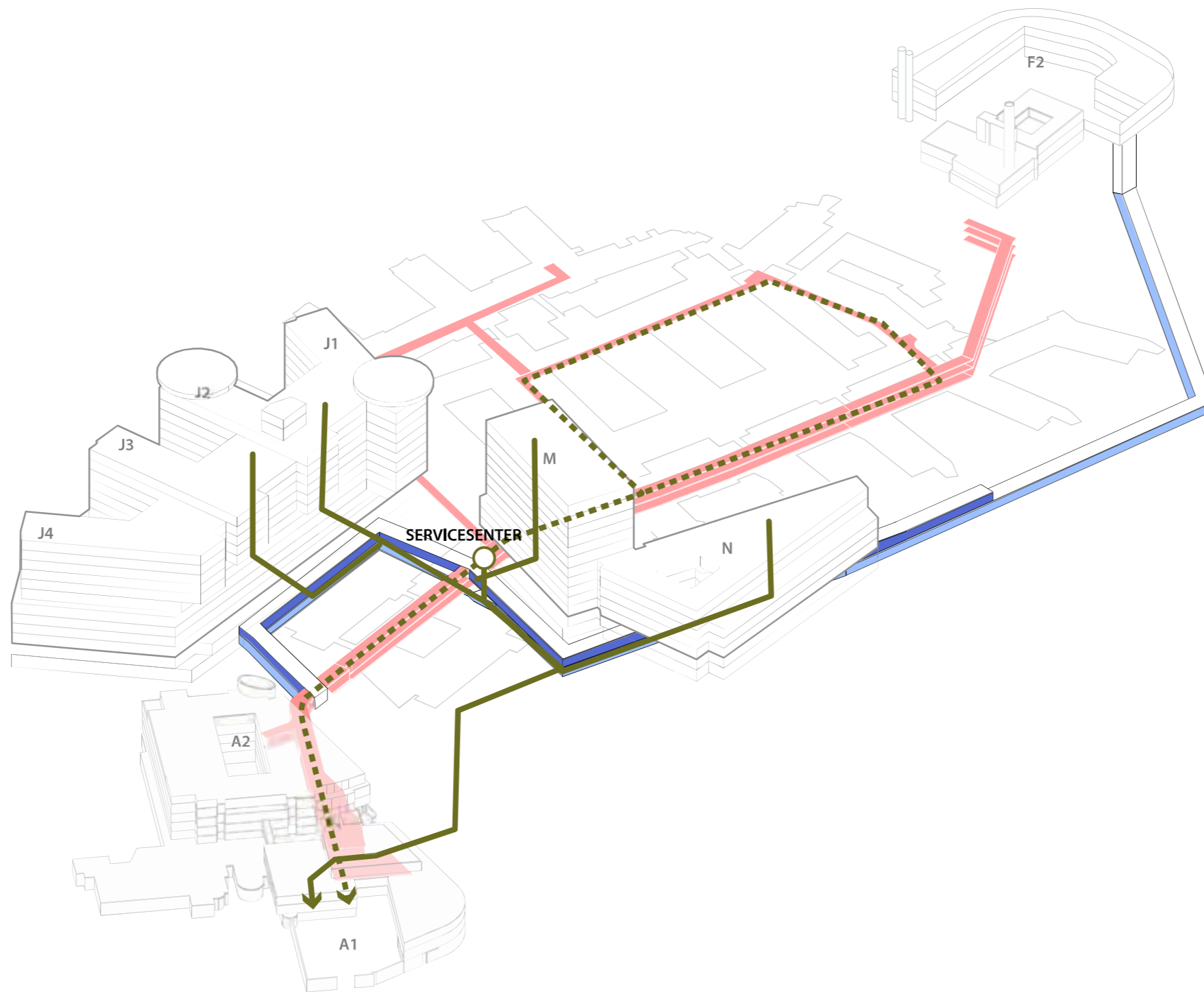
BYGG M/N
generelt



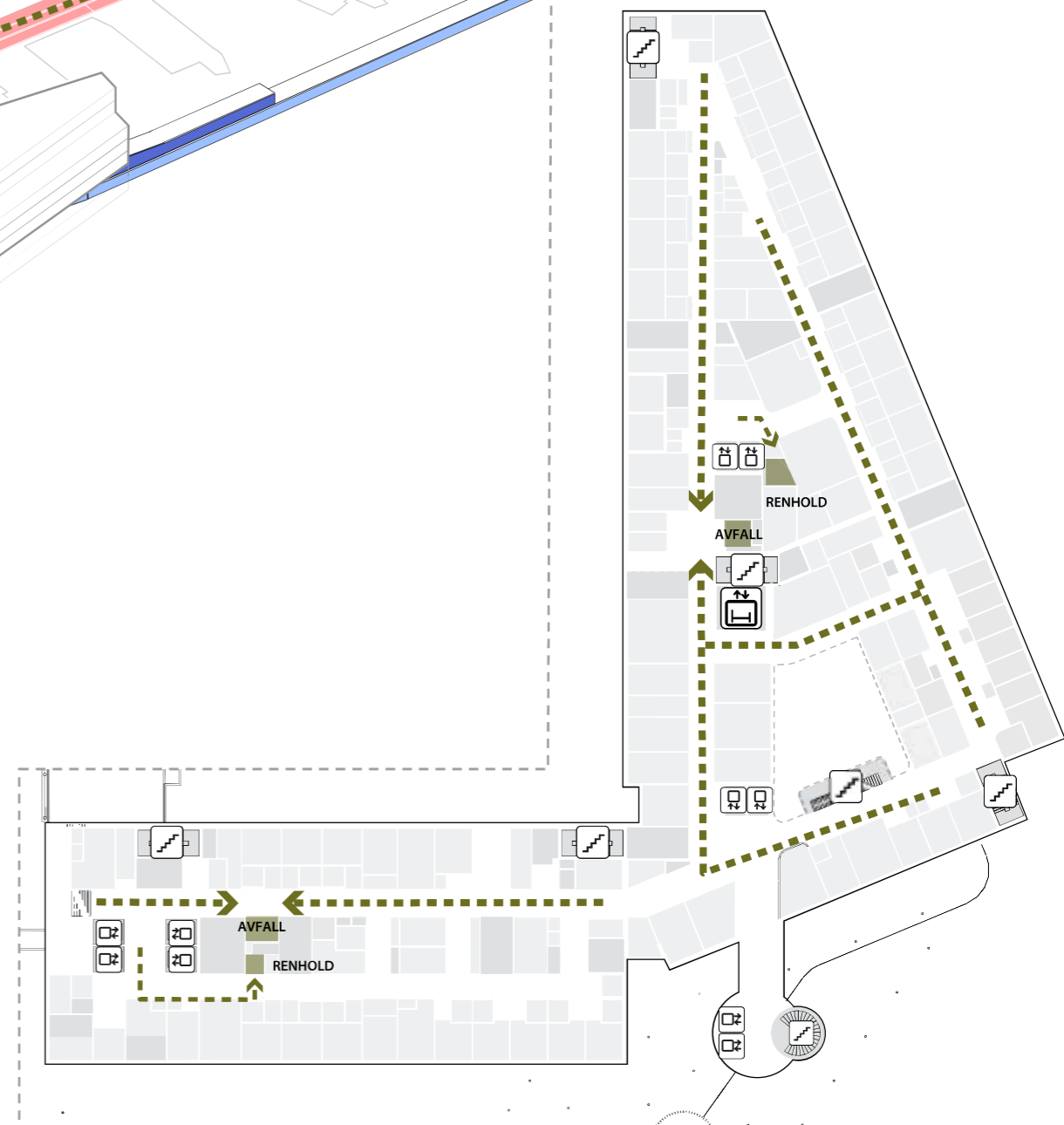
- | | | | |
|--|----------------------|--|--------------|
| | AGV TRANSPORT | | TRAPP |
| | MANUELL TRANSPORT | | HEIS |
| | EKSISTERENDE KULVERT | | AGV HEIS |
| | NY TRANSPORT KULVERT | | AKUTTHEIS |
| | NY RØR KULVERT | | SENGEAUTOMAT |



BYGG J
generelt



BYGG M/N
generelt



- | | | | |
|---|----------------------|---|--------------|
|  | SØPPEL-SUG |  | TRAPP |
|  | MANUELL TRANSPORT |  | HEIS |
|  | EKSISTERENDE KULVERT |  | AGV HEIS |
|  | NY TRANSPORT KULVERT |  | AKUTT HEIS |
|  | NY RØR KULVERT |  | SENGEAUTOMAT |

HOVEDMÅL BYGNINGSKROPP

ETASJE 01

Nye Rikshospitalet

Medvirkningsmøte D2

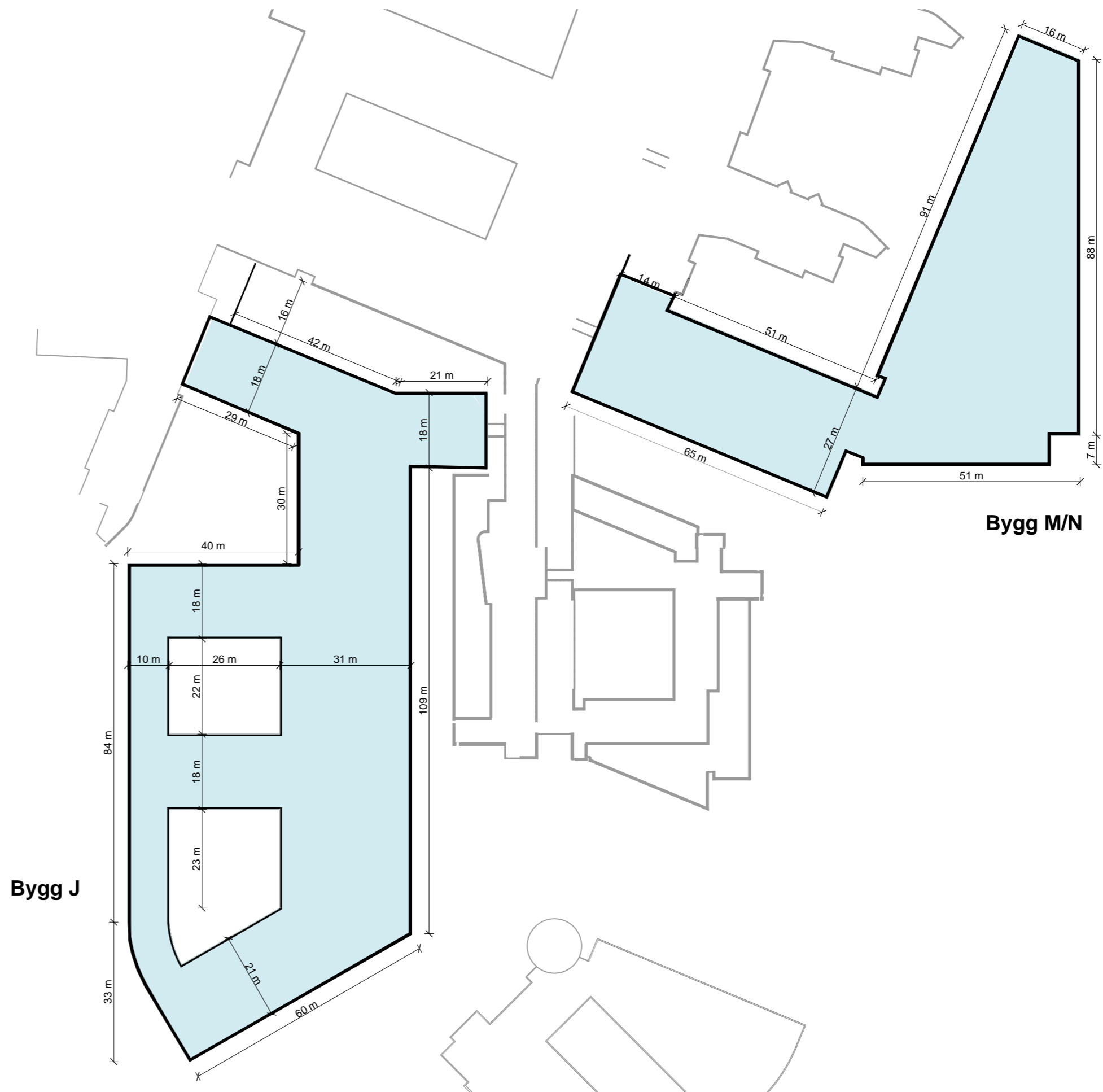


HOVEDMÅL BYGNINGSKROPP

ETASJE 04

Nye Rikshospitalet

Medvirkningsmøte D2



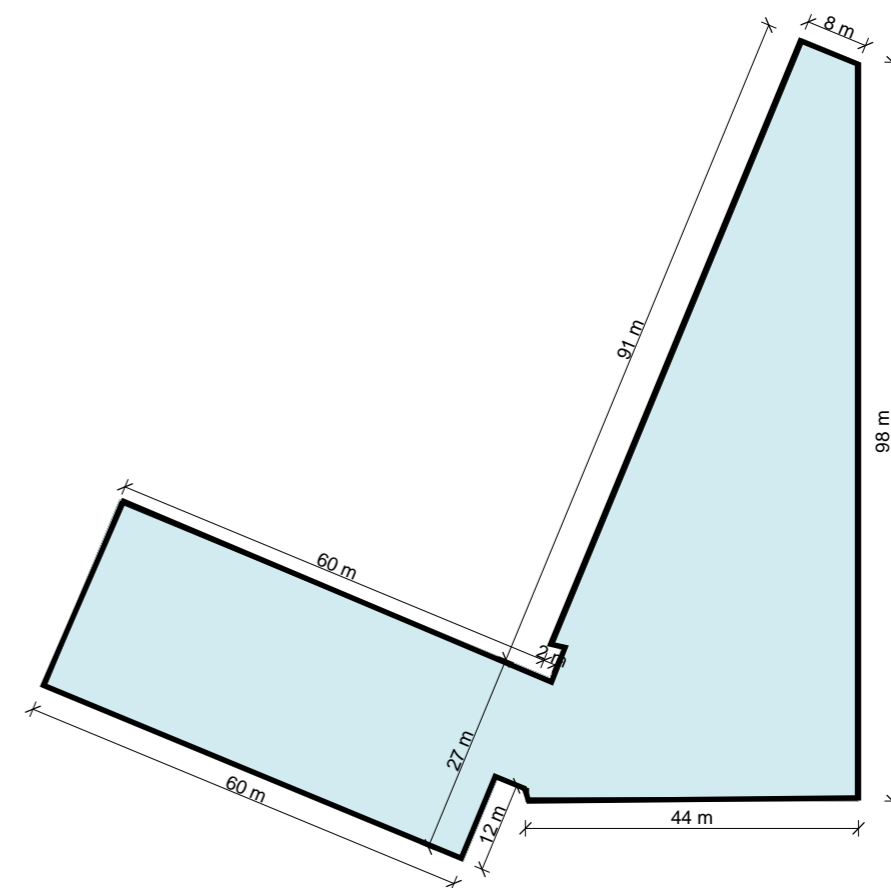
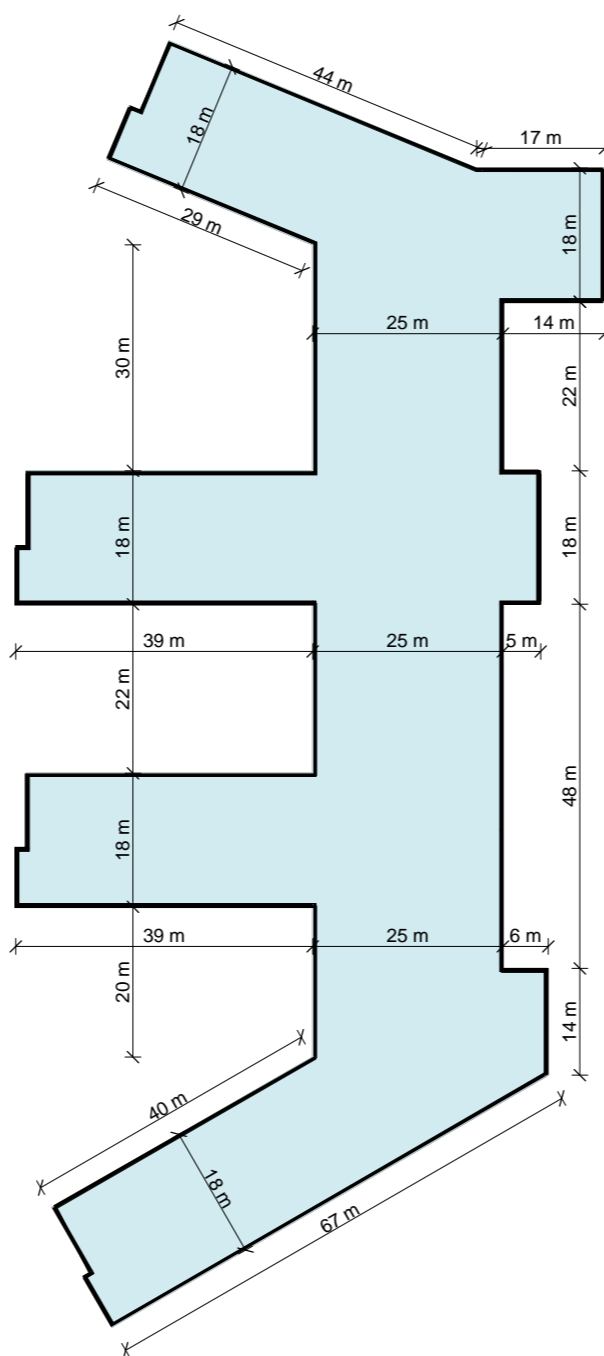
HOVEDMÅL BYGNINGSKROPP

ETASJE 06

Nye Rikshospitalet

Medvirkningsmøte D2

Bygg J



Bygg M/N