

# Agenda for medvirkningsmøte 3

1. Velkommen og agenda for dagens møte
2. Godkjenning av referat samt videre håndtering av tilbakemeldinger
3. Status funksjonsplassering
4. Status gjenstående aksjonspunkter fra møte 2
5. Oppsummering av dagens møte og ***veien videre***
6. Eventuelt

## Forberedelse til medvirkningsmøte

Til møte 3 bes gruppen vurdere om tilbakemeldinger er tilstrekkelig ivaretatt.

Er ønsker til plassering, funksjonalitet og flyt ivaretatt i det fremsendte materialet?

For grupper der det er relevant vises inspirasjonsmateriale i møtet.

# PRESENTASJON

## MEDVIRKNING FORPROSJEKT

### AKTIVITET C - MEDVIRKNINGSMØTE 3



# Nye Aker

## Funksjonssnitt

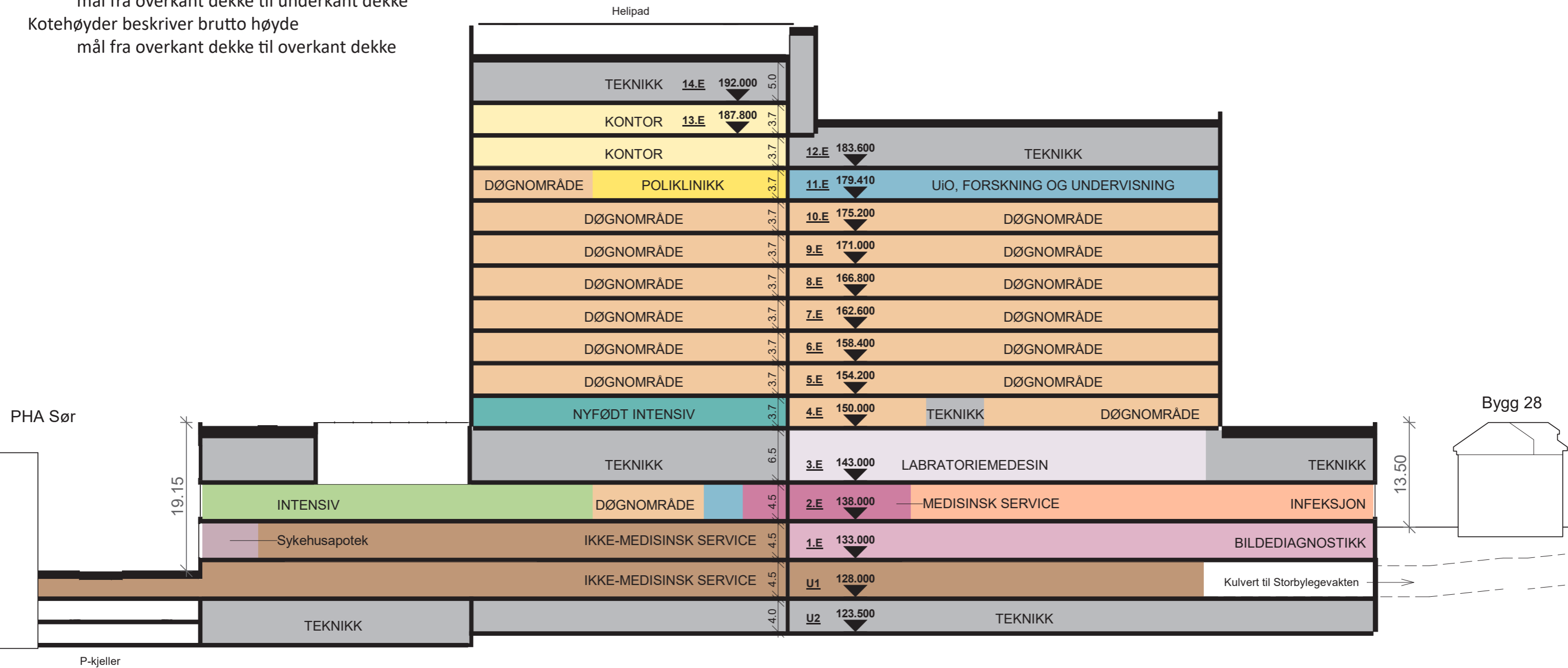
Mål i meter

Mål i etasjen beskriver netto høyde

mål fra overkant dekke til underkant dekke

Kotehøyder beskriver brutto høyde

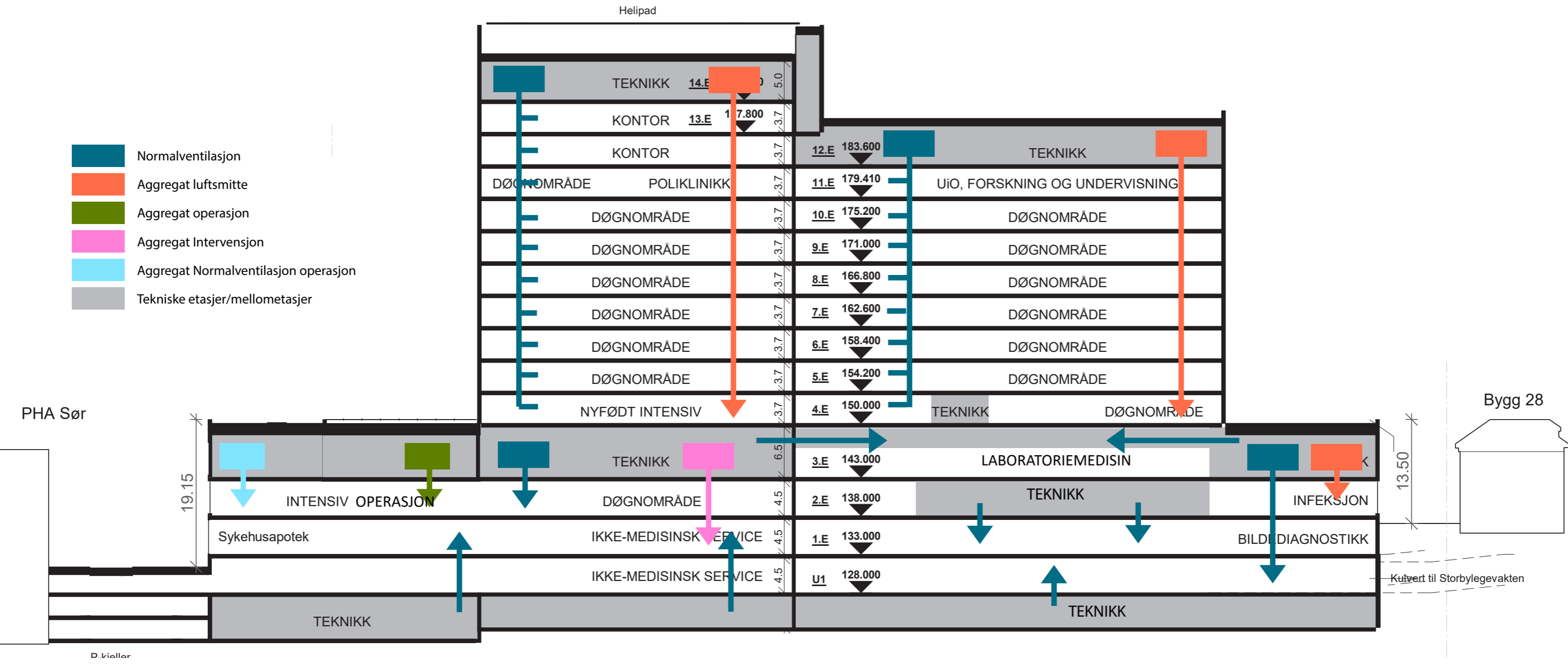
mål fra overkant dekke til overkant dekke



# Nye Aker

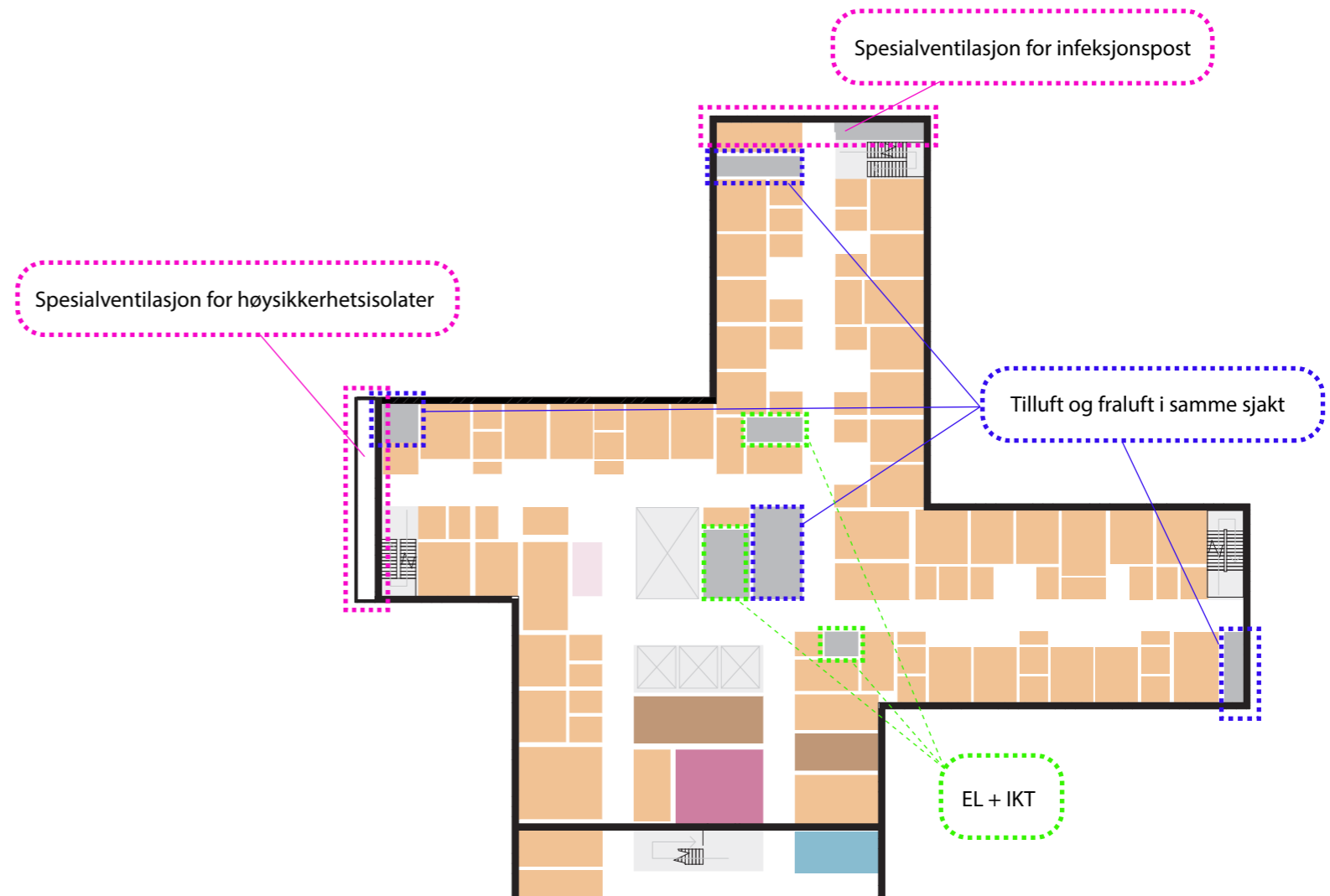
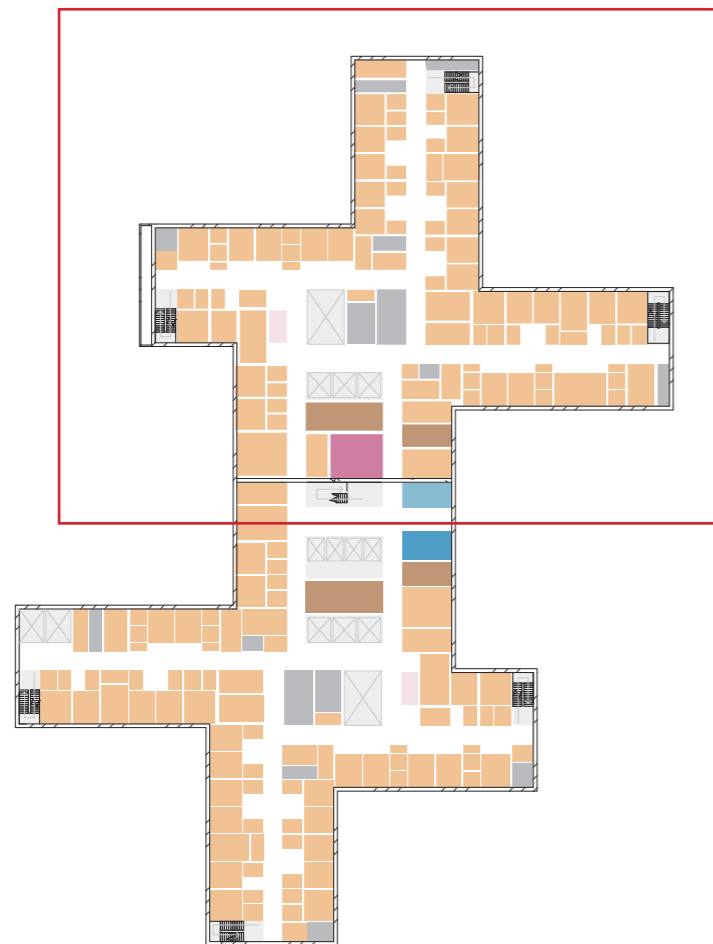
Prinsippsnitt fra RIV

- Normalventilasjon
- Aggregat luftsmitte
- Aggregat operasjon
- Aggregat Intervensjon
- Aggregat Normalventilasjon operasjon
- Tekniske etasjer/mellometasjer



# Nye Aker

## Typisk plan ventilasjon, EL og IKT i høyhus



# GRUPPE 8

## OPERASJON

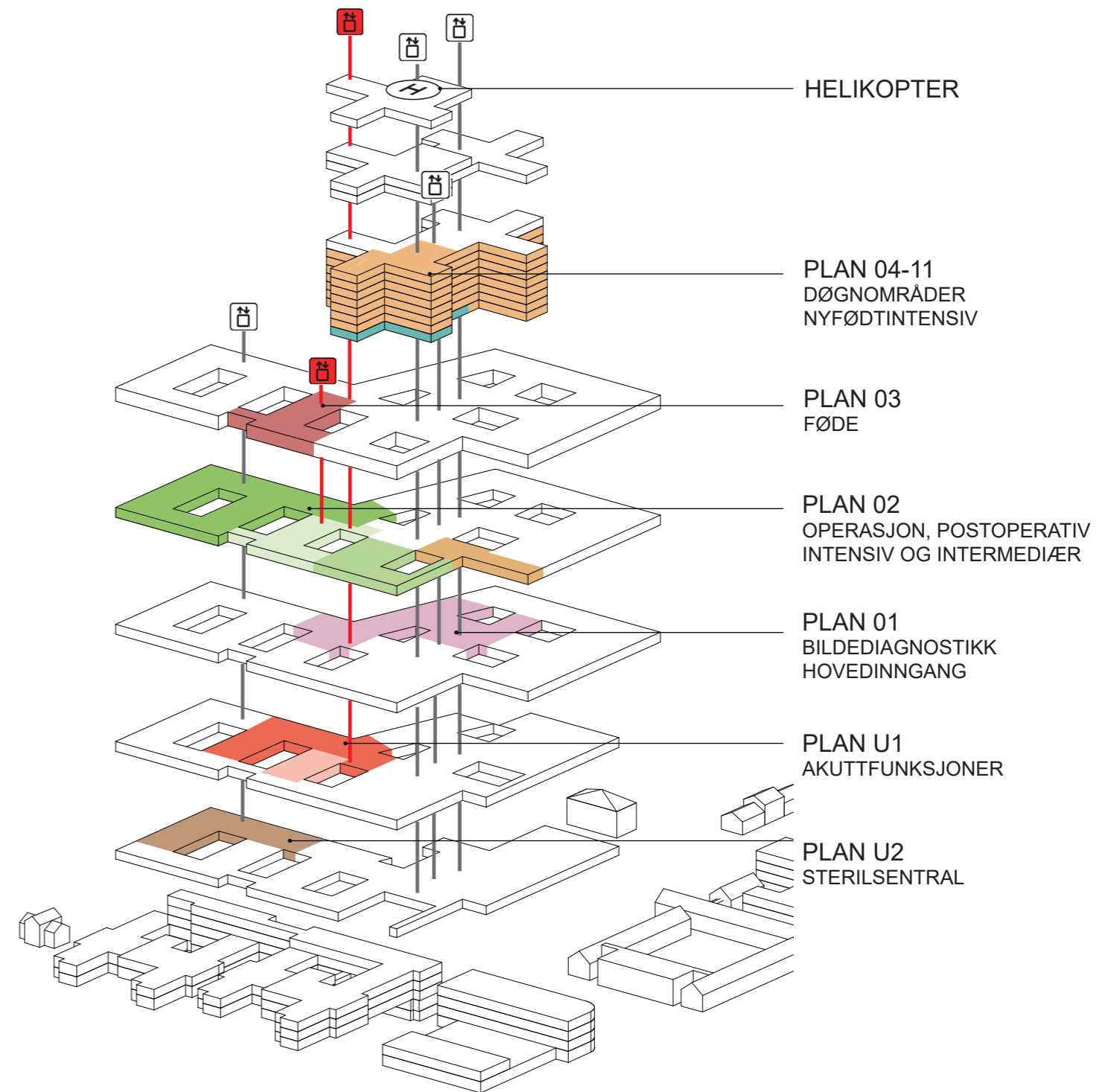
# Operasjon

## KAPASITET OG AREAL

Funksjon	Kapasitet
Operasjon	22 op.stuer

## FUNKSJONELLE KRAV

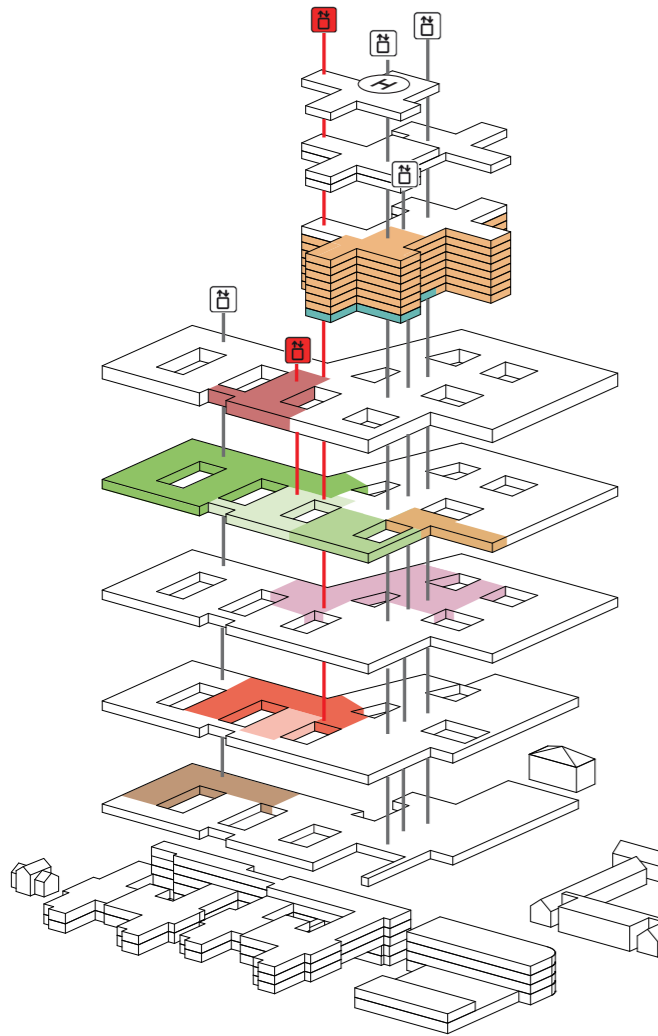
- Det skal være to innganger til operasjon, én for akutte og inneliggende og én for dagkirurgi og sammedagskirurgi.
- Det skal være kort avstand fra akuttheis til operasjonsstuen.
- Det skal være egen flyt og adgang for sterilt gods direkte til operasjonsenheten.
- Det skal være kort transportavstand fra fødestuene til operasjonsområdet for hastekeisersnitt.





# Operasjon

Flyt og nærhet til andre funksjonsområder



HELIKOPTER

PLAN 04-11  
DØGNOMRÅDER  
NYFØDTINTENSIV

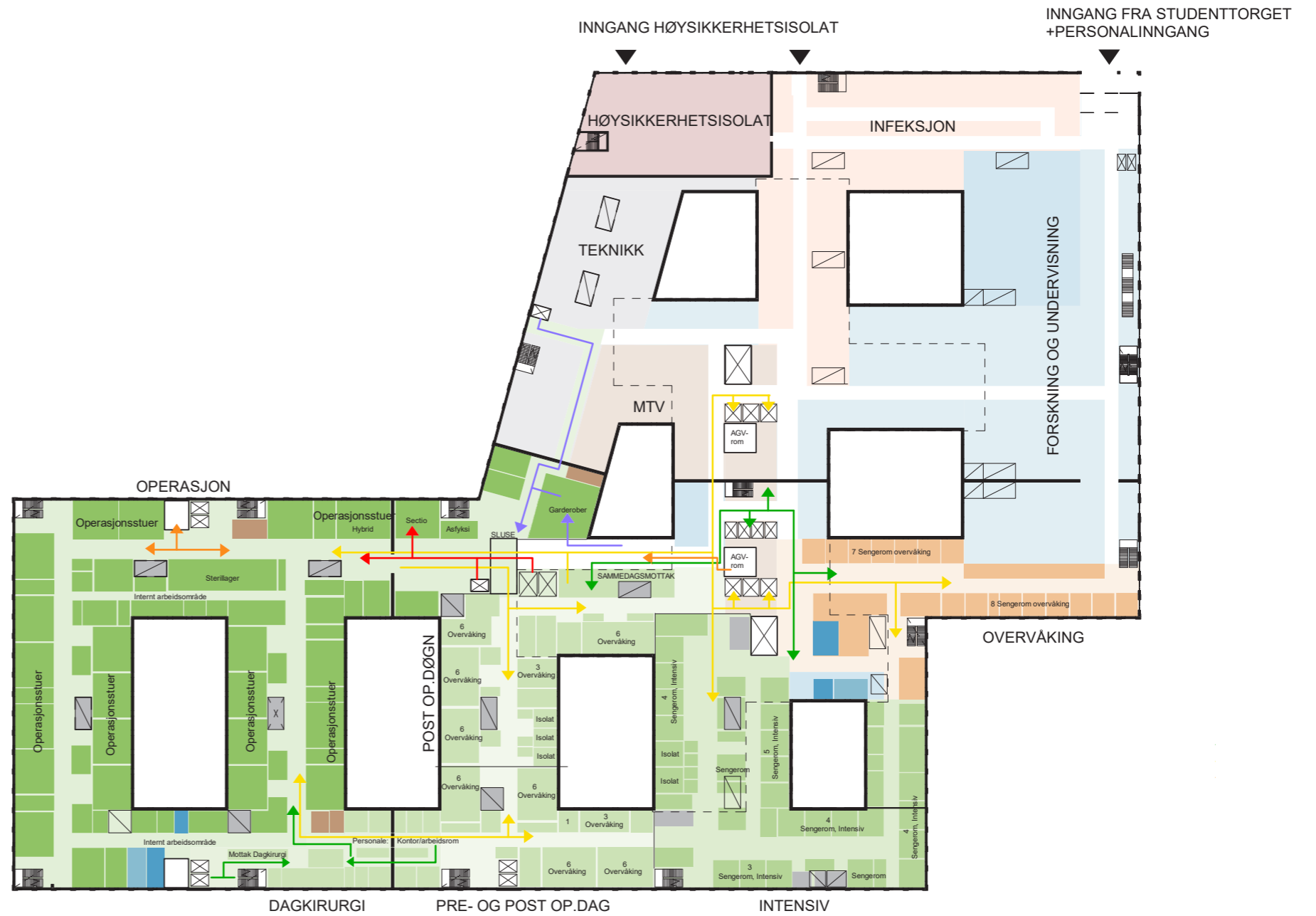
PLAN 03  
FØDE

PLAN 02  
OPERASJON  
POSTOPERATIV  
INTENSIV OG INTERMEDIÆR

PLAN 01  
BILDEDIAGNOSTIKK  
HOVEDINNGANG

PLAN U1  
AKUTTFUNKSJONER

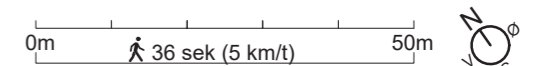
PLAN U2  
STERILSENTRAL



## PLAN 2

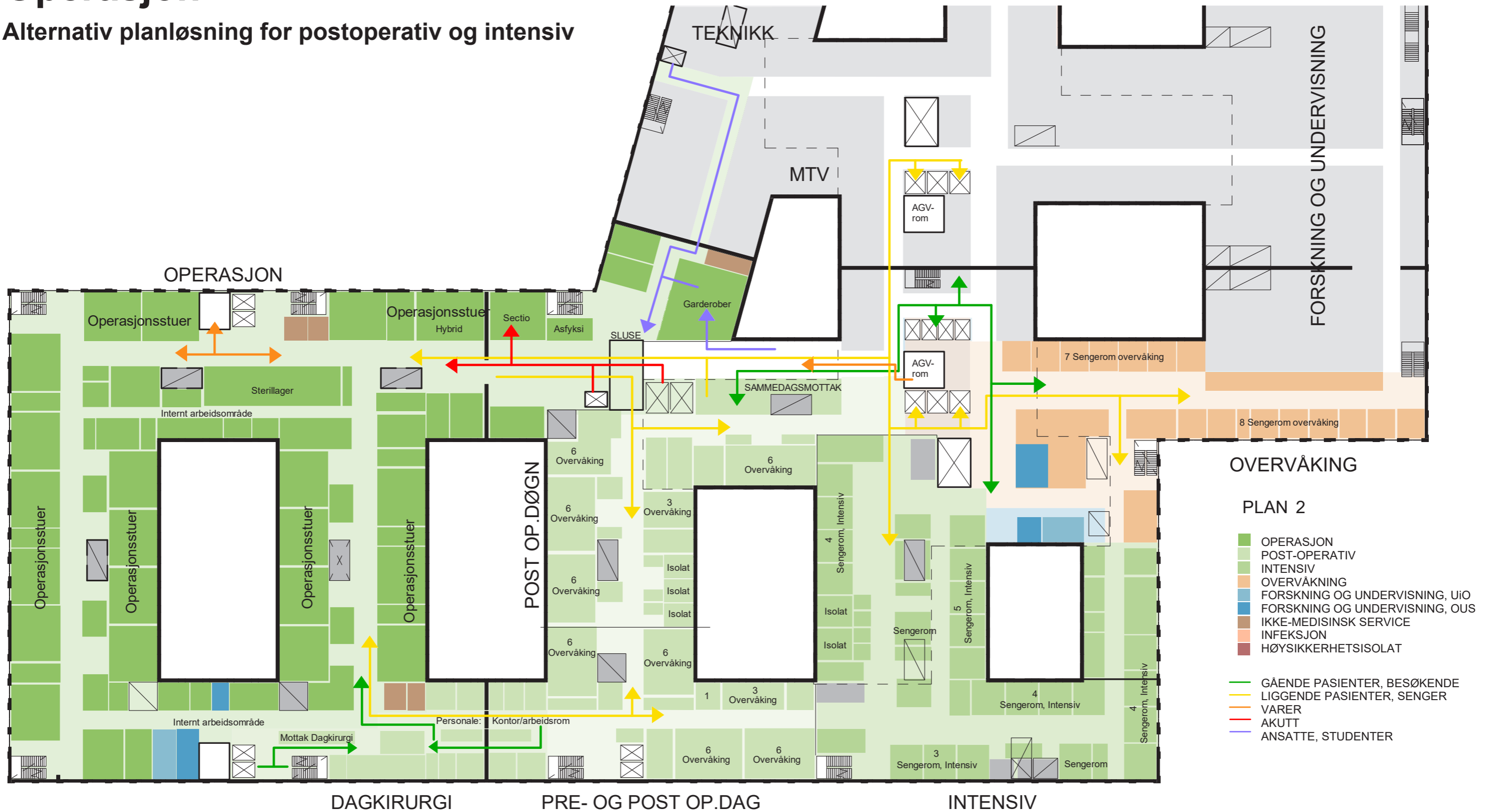
- OPERASJON
- POST-OPERATIV
- INTENSIV
- OVERVÅKNING
- FORSKNING OG UNDERVISNING, UiO
- FORSKNING OG UNDERVISNING, OUS
- IKKE-MEDISINSK SERVICE
- INFEKSJON
- HØYSIKKERHETSISOLAT

- GÅENDE PASIENTER, BESØKENDE
- LIGGENDE PASIENTER, SENGER
- VARER
- AKUTT
- ANSATTE, STUDENTER



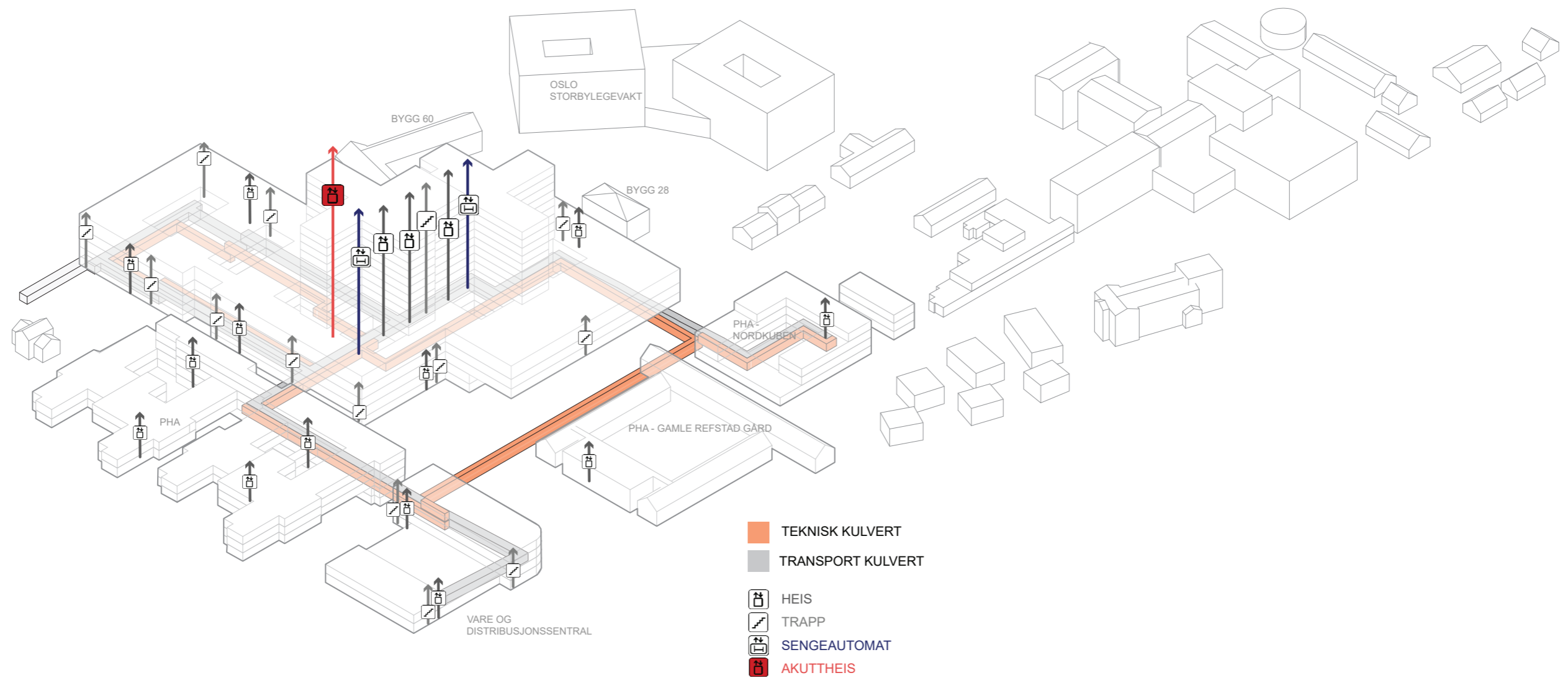
# Operasjon

## Alternativ planløsning for postoperativ og intensiv



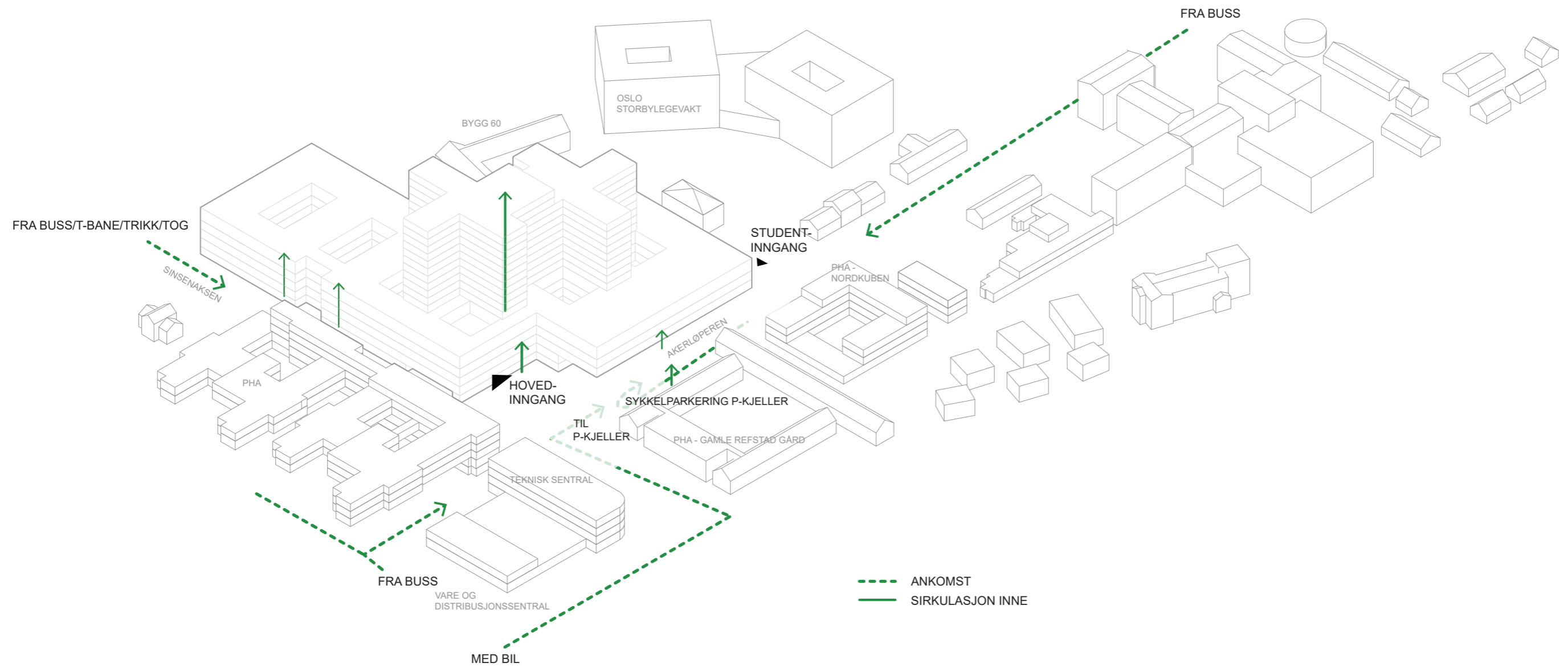
# Nye Aker

## FLYTDIAGRAM - HEISER



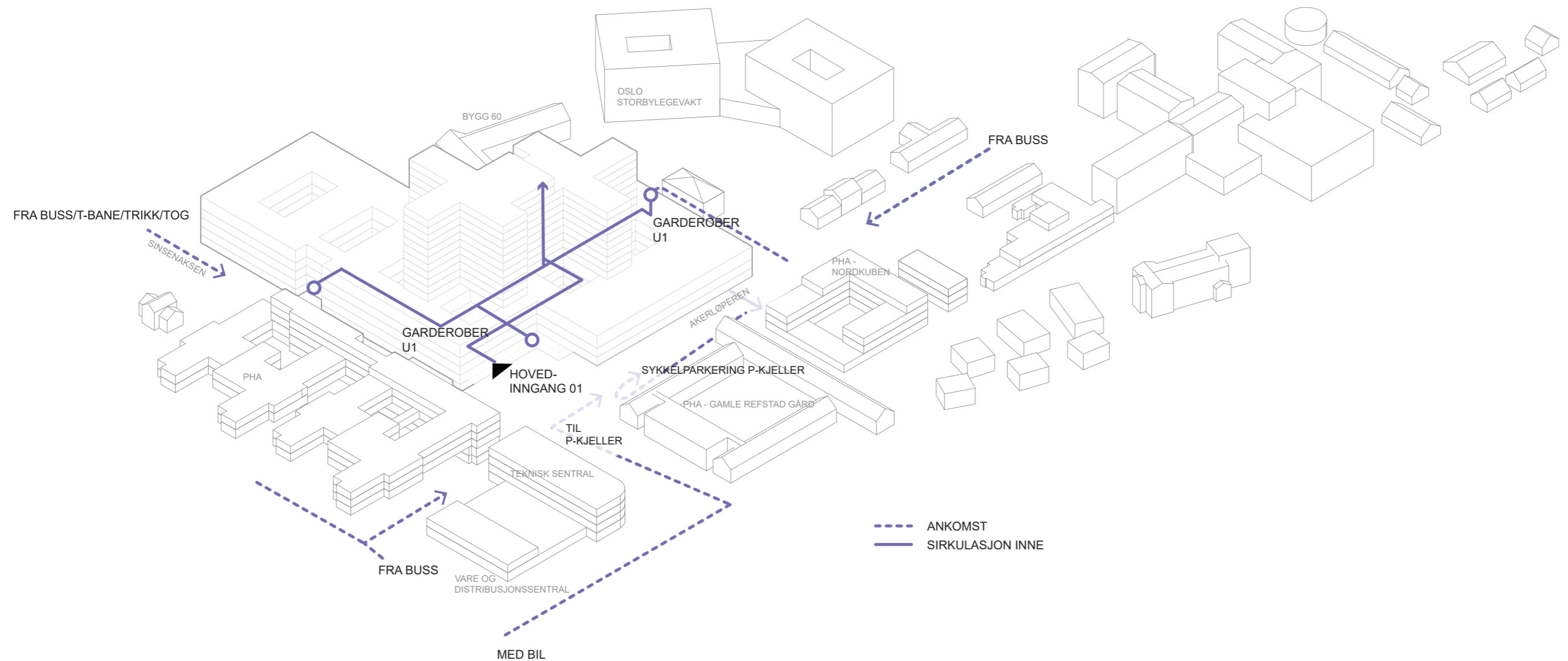
# Nye Aker

## FLYTDIAGRAM - GÅENDE OG BESØKENDE



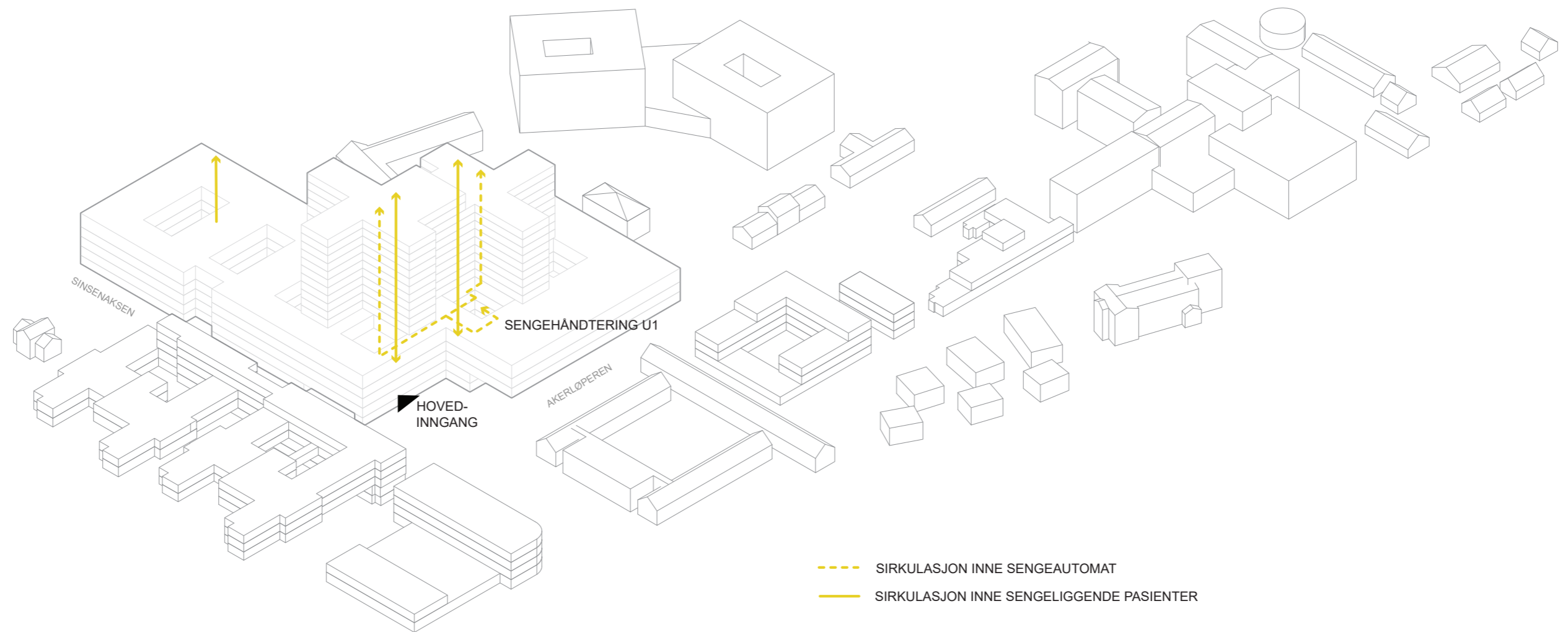
# Nye Aker

## FLYTDIAGRAM - PERSONALE



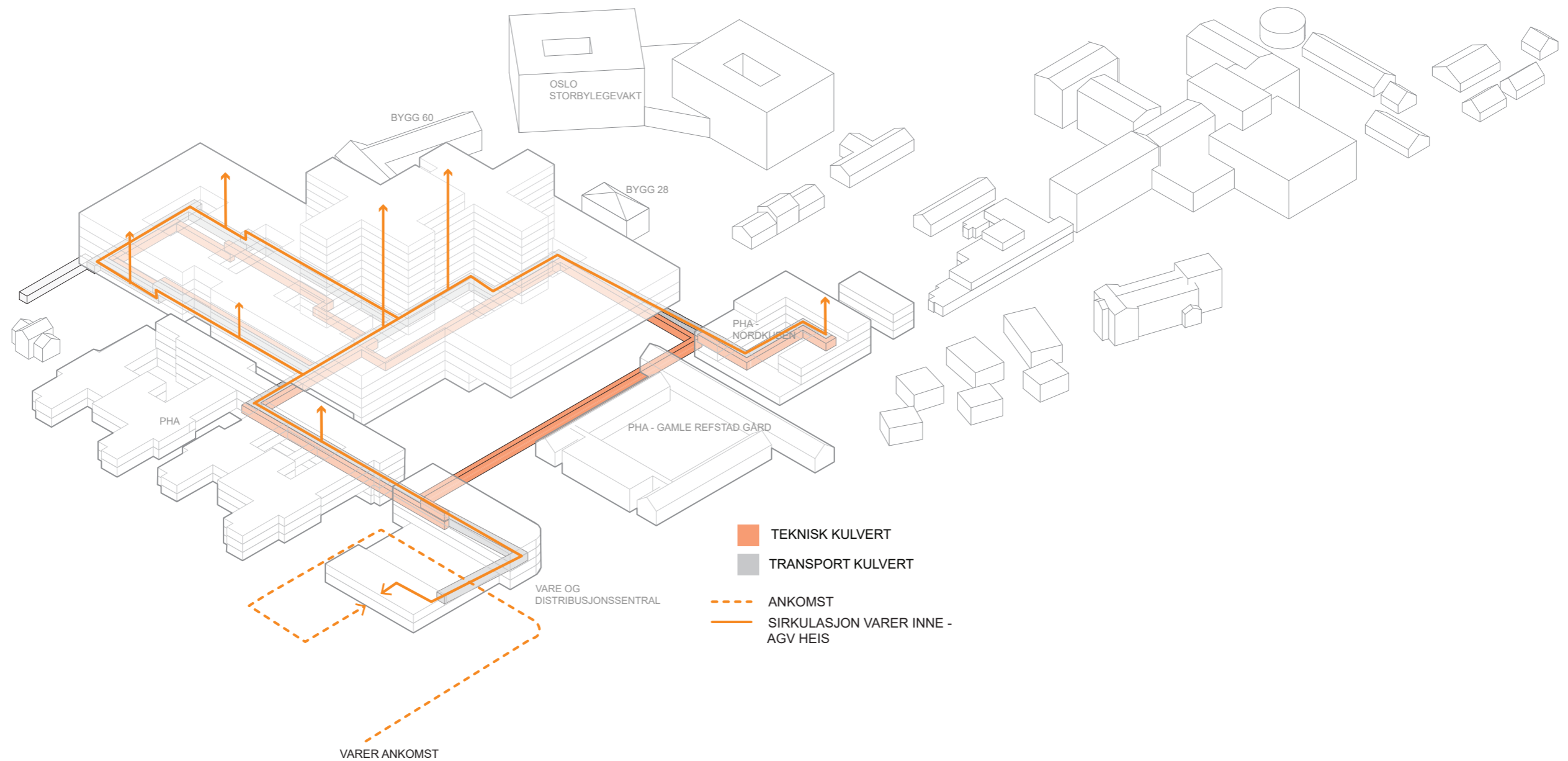
# Nye Aker

## FLYTDIAGRAM - SENGER



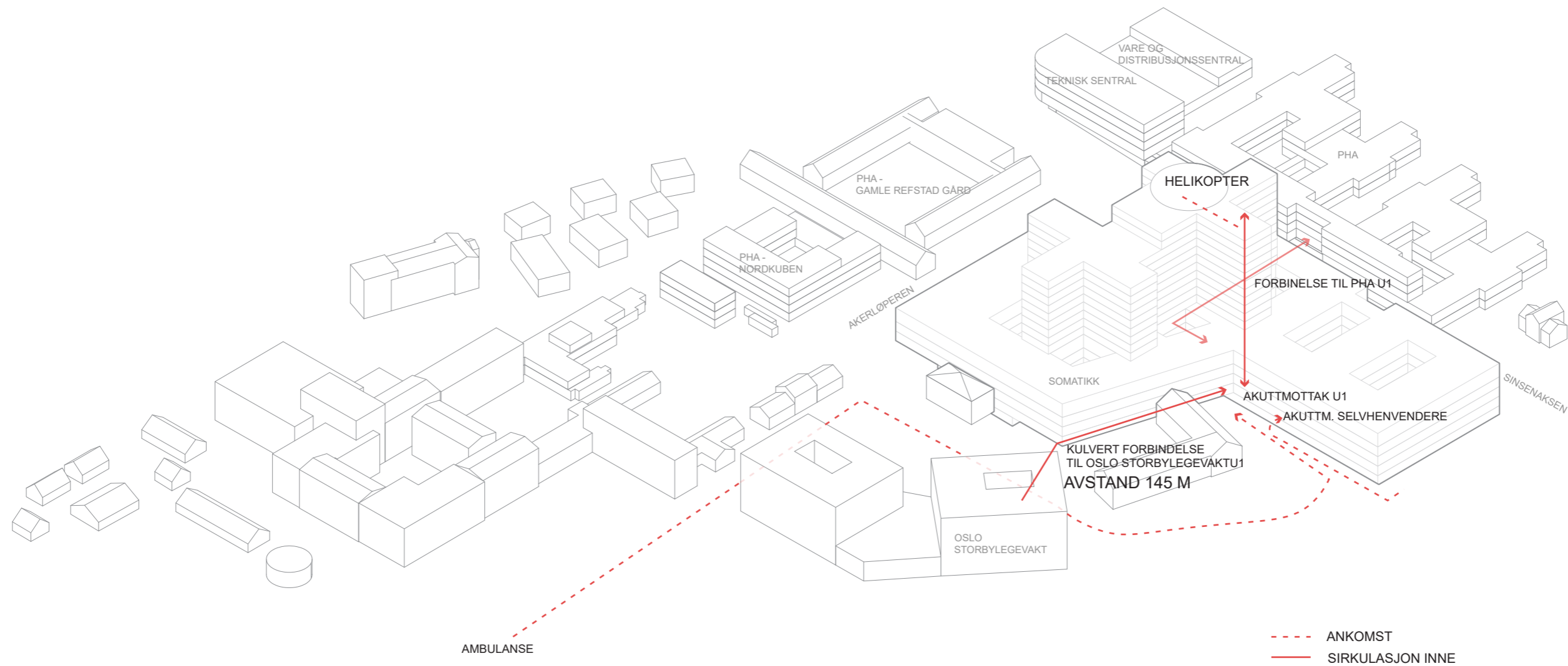
# Nye Aker

## FLYTDIAGRAM - VARER



# Nye Aker

## FLYTDIAGRAM - AKUTT

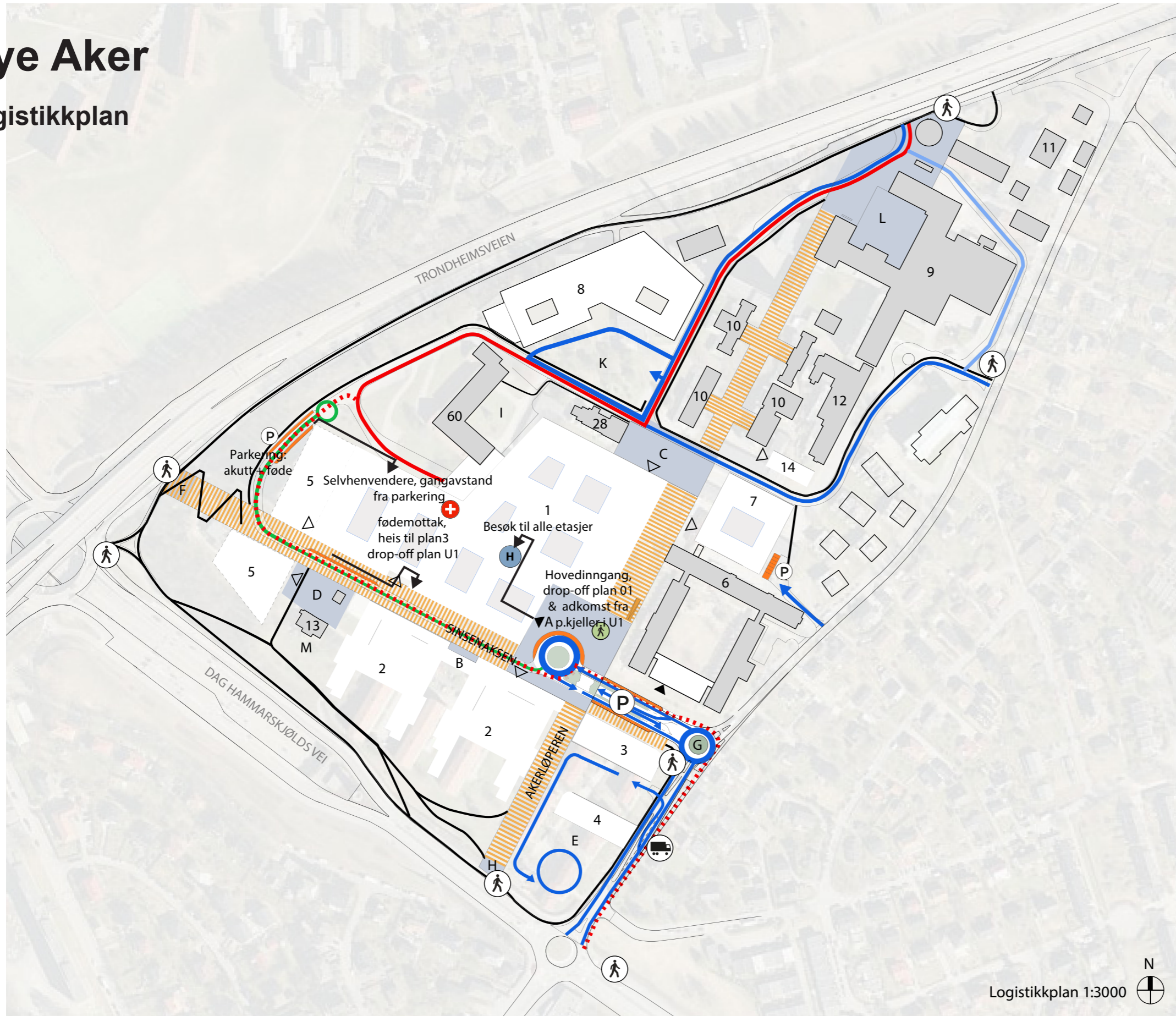






# Nye Aker

## Logistikkplan



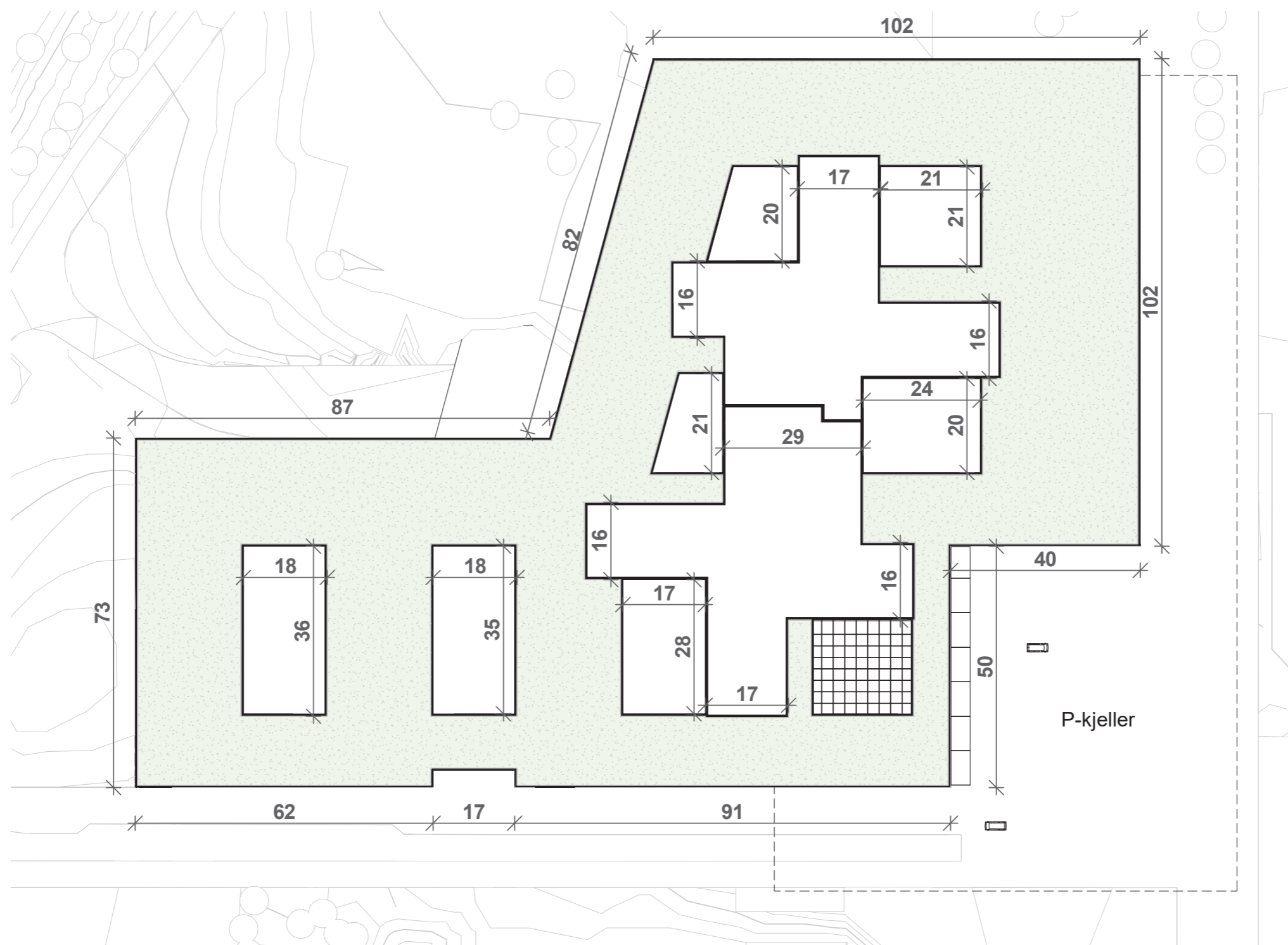
- 1 Nytt sykehusbygg, hovedbygg
- 2 Nytt sykehusbygg, PHA
- 3 Nytt sykehusbygg, teknisk sentral
- 4 Nytt sykehusbygg, varemottak og distribusjonssentral
- 5 Nytt sykehusbygg, etappe 2
- 6 Sinselveien 79 (Refstad transittmottak), PHA
- 7 Nytt sykehusbygg, PHA
- 8 Storbylegevakten
- 9 Eksisterende sykehusbygninger
- 10 Paviljongene
- 11 Tonsen gård
- 12 Bygg 12, PHA
- 13 Nordre Sinsen gård m/ stabbur
- 14 Nytt sykehusbygg, PHA
- 28 Bygg 28
- 60 Bygg 60

- A Hovedadkomsttorget
- B Adkomsttorg PHA
- C Studenttorget
- D Sinsentunet
- E Øknonomigård
- F Velkomsttorg vest/ kollektivpunkt
- G Velkomstpunkt øst /rundkjøring
- H Velkomstpunkt sør/ kollektivpunkt
- I Atriumshagen
- K Kollen
- L Alléen (eksisterende)
- M Nordre Sinsen gård hageanlegg
- ▶ Hovedinngang
- ▽ Annen inngang
- P Parkering
- ⤴ Gangvei
- ⤴ Trappehus fotgjengere
- 🚚 Varelevering
- 🚁 Helipad

- Gang- og sykkelveier / fortau
- ▨ Hovedakser
- Kjøreadkomst
- Kjøring til føde-gyn
- Ambulanse
- ⋯ Ambulanse redundant
- Interne kjøreveier
- Drop-off / korttidsparkering
- Torg
- ▨ Inngang sykkelparkering

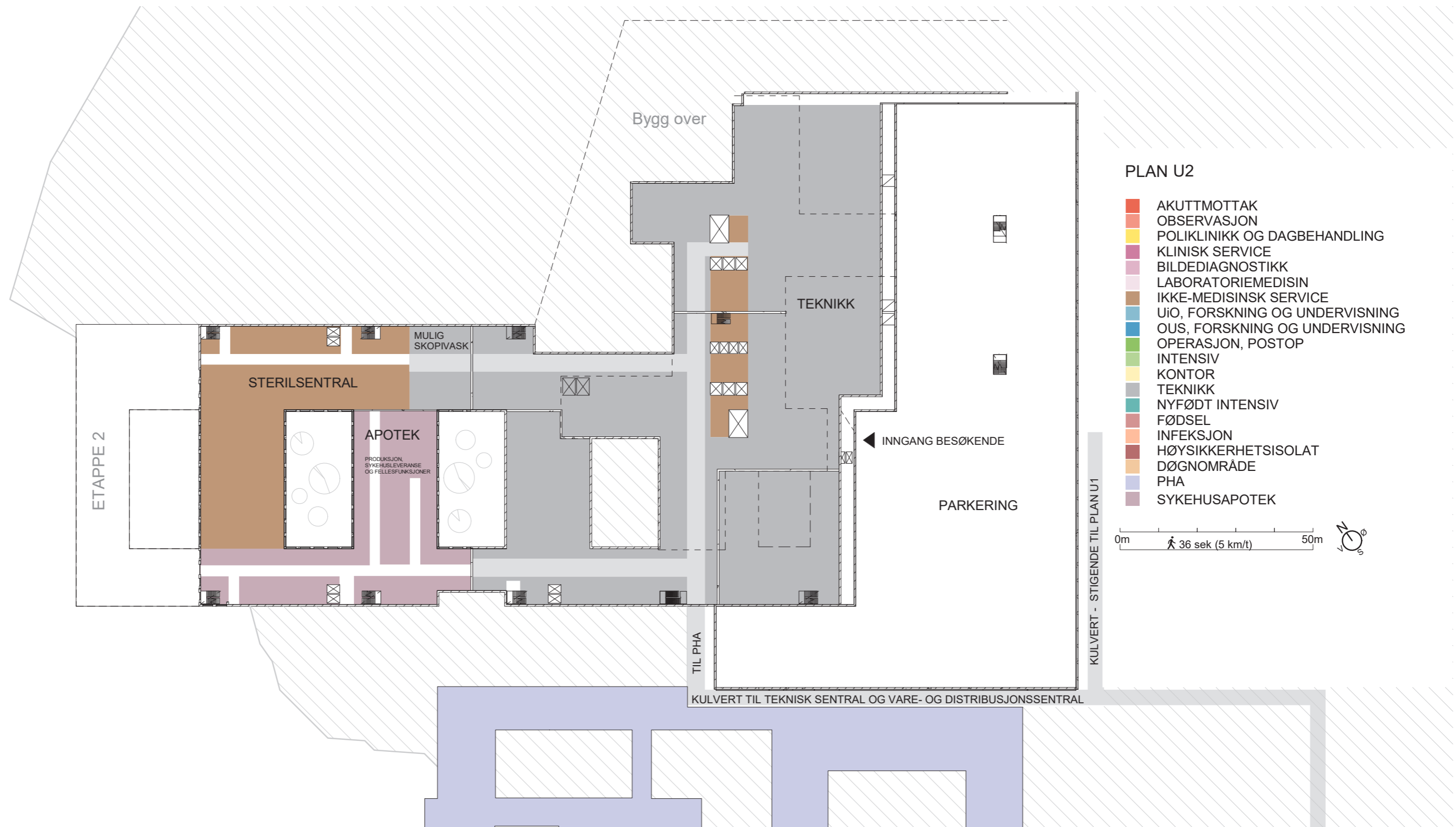
# NYE AKER

Målplan  
Mål i meter



# Funksjonsfordeling

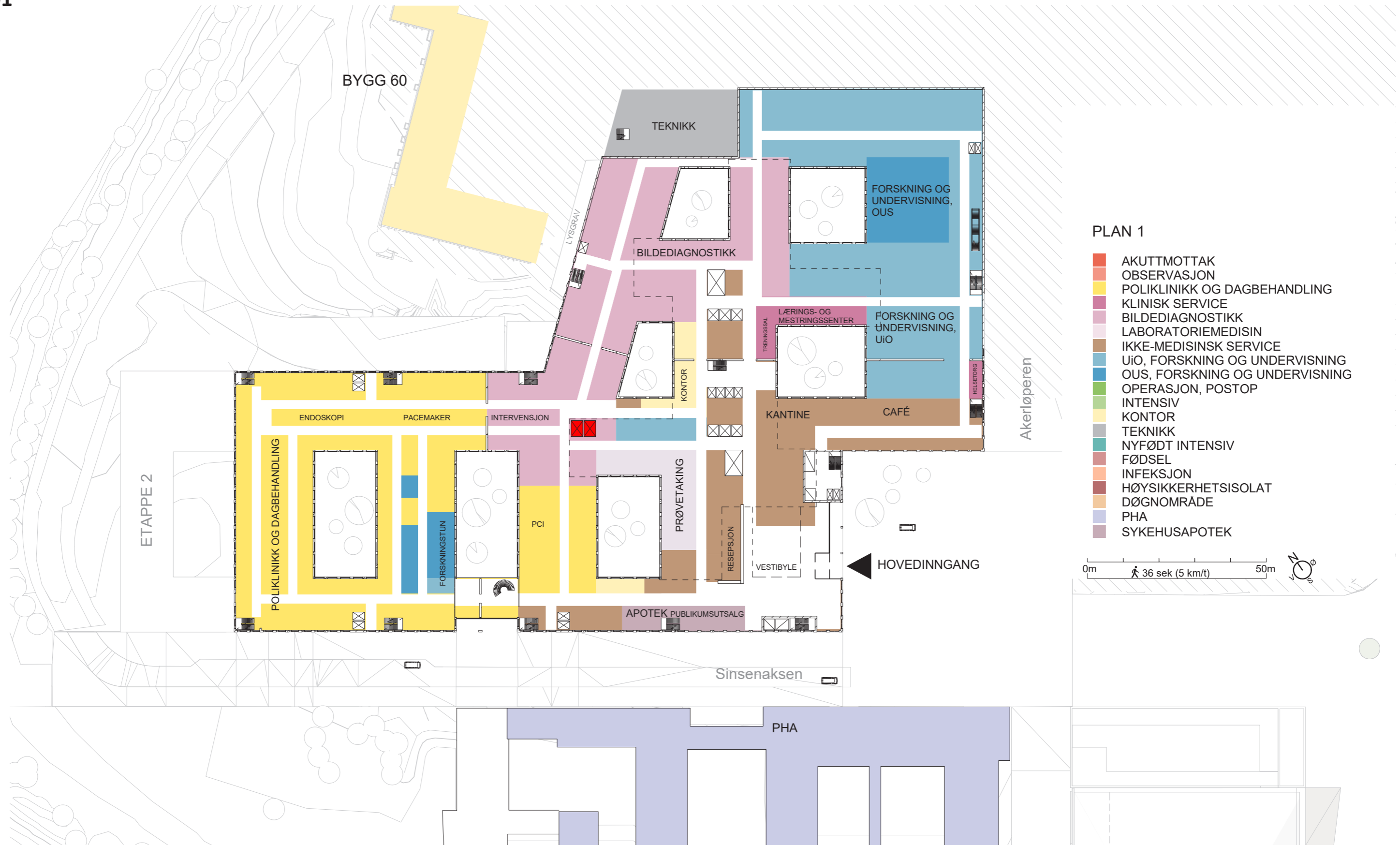
## Plan U2





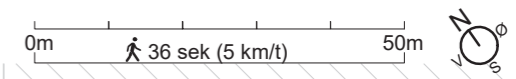
# Funksjonsfordeling

## Plan 01



PLAN 1

- AKUTTMOTTAK
- OBSERVASJON
- POLIKLINIKK OG DAGBEHANDLING
- KLINISK SERVICE
- BILDEDIAGNOSTIKK
- LABORATORIEMEDISIN
- IKKE-MEDISINSK SERVICE
- UiO, FORSKNING OG UNDERVISNING
- OUS, FORSKNING OG UNDERVISNING
- OPERASJON, POSTOP
- INTENSIV
- KONTOR
- TEKNIKK
- NYFØDT INTENSIV
- FØDSEL
- INFEKSJON
- HØYSIKKERHETSISOLAT
- DØGNOMRÅDE
- PHA
- SYKEHUSAPOTEK



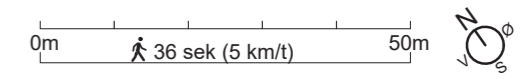
# Funksjonsfordeling

## Plan 02



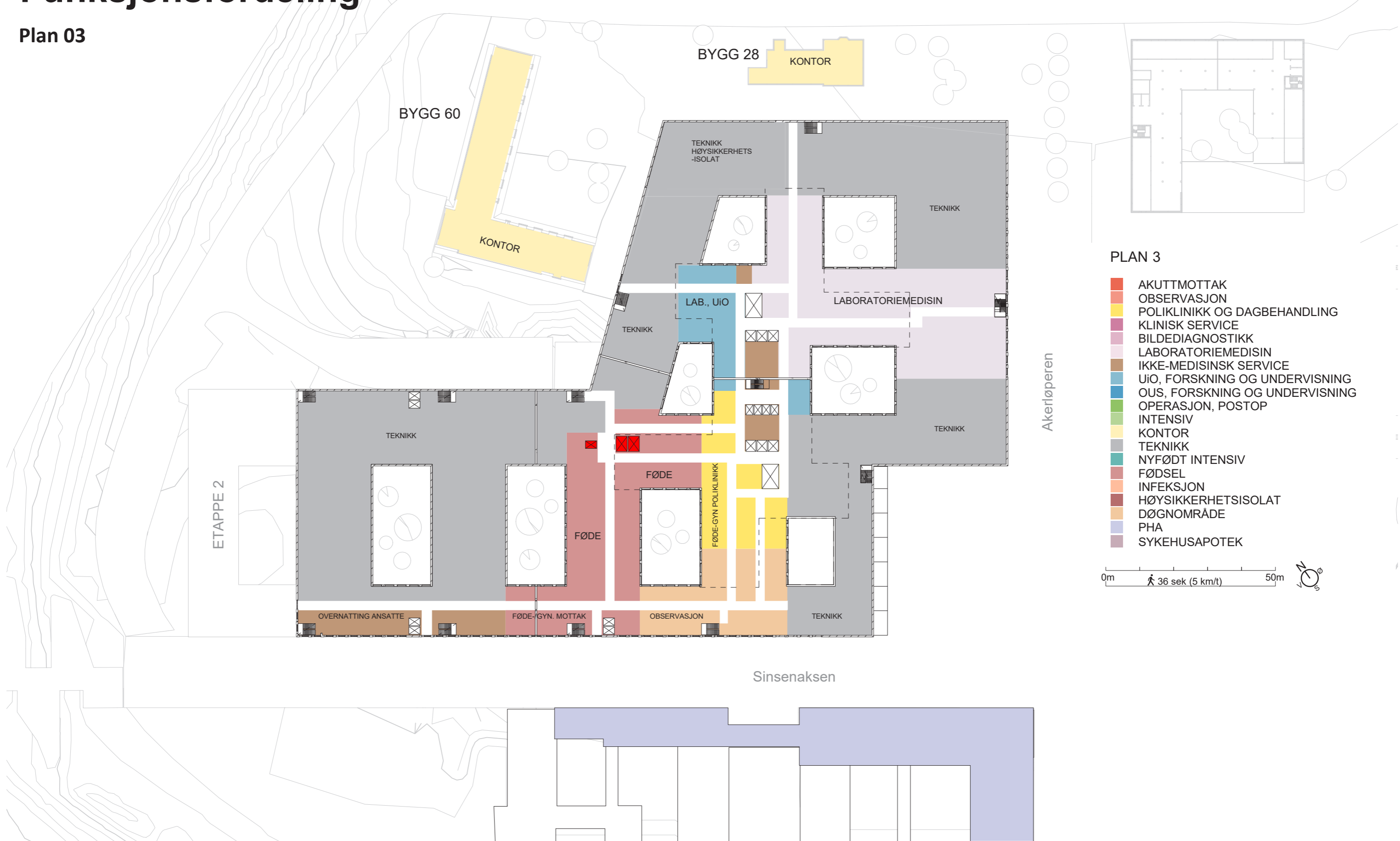
PLAN 2

- AKUTTMOTTAK
- OBSERVASJON
- POLIKLINIKK OG DAGBEHANDLING
- KLINISK SERVICE
- BILDEDIAGNOSTIKK
- LABORATORIEMEDISIN
- IKKE-MEDISINSK SERVICE
- UiO, FORSKNING OG UNDERVISNING
- OUS, FORSKNING OG UNDERVISNING
- OPERASJON, POSTOP
- INTENSIV
- KONTOR
- TEKNIKK
- NYFØDT INTENSIV
- FØDSEL
- INFEKSJON
- HØYSIKKERHETSISOLAT
- DØGNOMRÅDE
- PHA
- SYKEHUSAPOTEK



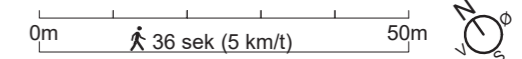
# Funksjonsfordeling

## Plan 03



PLAN 3

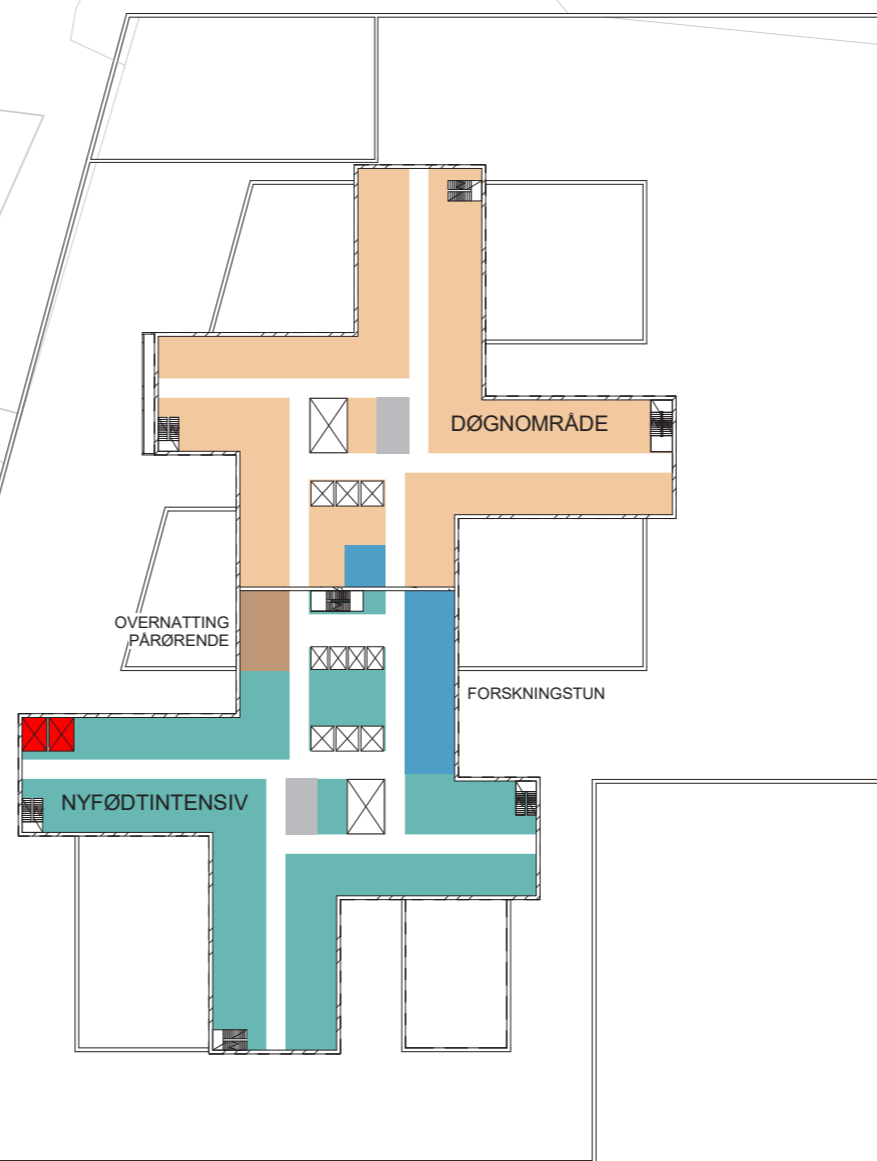
- AKUTTMOTTAK
- OBSERVASJON
- POLIKLINIKK OG DAGBEHANDLING
- KLINISK SERVICE
- BILDEDIAGNOSTIKK
- LABORATORIEMEDISIN
- IKKE-MEDISINSK SERVICE
- UiO, FORSKNING OG UNDERVISNING
- OUS, FORSKNING OG UNDERVISNING
- OPERASJON, POSTOP
- INTENSIV
- KONTOR
- TEKNIKK
- NYFØDT INTENSIV
- FØDSEL
- INFEKSJON
- HØYSIKKERHETSISOLAT
- DØGNOMRÅDE
- PHA
- SYKEHUSAPOTEK





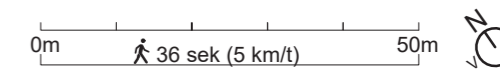
# Funksjonsfordr

## Plan 04



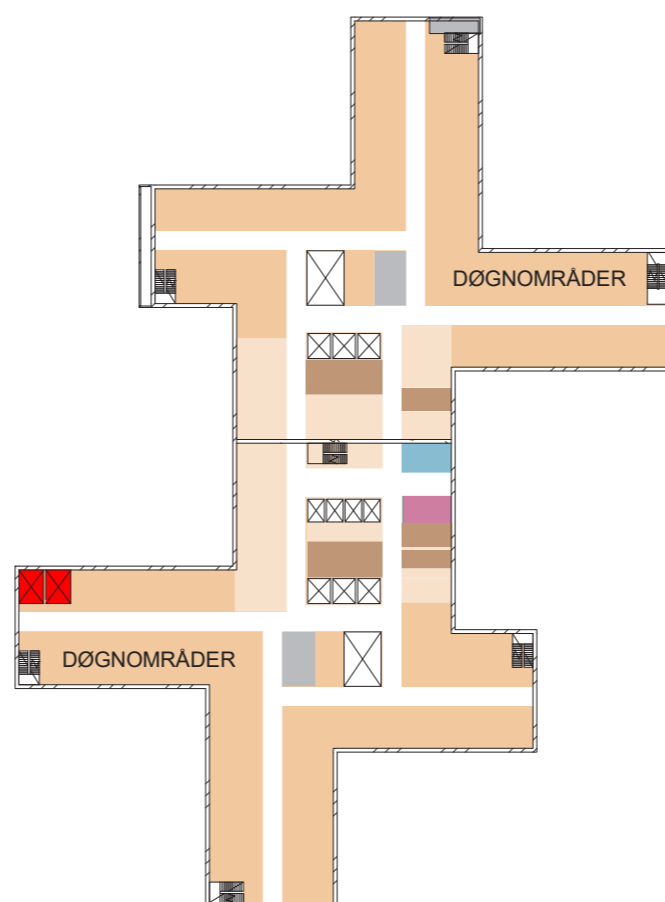
### PLAN 4

- AKUTTMOTTAK
- OBSERVASJON
- POLIKLINIKK OG DAGBEHANDLING
- KLINISK SERVICE
- BILDEDIAGNOSTIKK
- LABORATORIEMEDISIN
- IKKE-MEDISINSK SERVICE
- UiO, FORSKNING OG UNDERVISNING
- OUS, FORSKNING OG UNDERVISNING
- OPERASJON, POSTOP
- INTENSIV
- KONTOR
- TEKNIKK
- NYFØDT INTENSIV
- FØDSEL
- INFEKSJON
- HØYSIKKERHETSISOLAT
- DØGNOMRÅDE
- PHA
- SYKEHUSAPOTEK



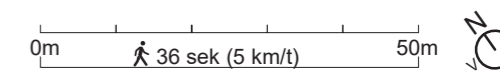
# Funksjonsfordeling

Plan 05-10



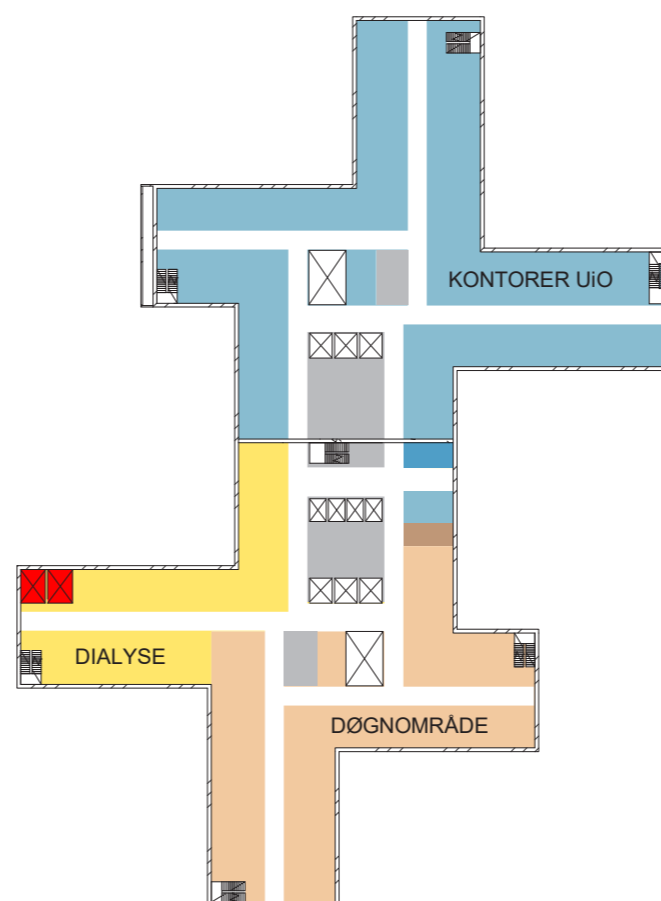
PLAN 5-10

- AKUTTMOTTAK
- OBSERVASJON
- POLIKLINIKK OG DAGBEHANDLING
- KLINISK SERVICE
- BILDEDIAGNOSTIKK
- LABORATORIEMEDISIN
- IKKE-MEDISINSK SERVICE
- UiO, FORSKNING OG UNDERVISNING
- OUS, FORSKNING OG UNDERVISNING
- OPERASJON, POSTOP
- INTENSIV
- KONTOR
- TEKNIKK
- NYFØDT INTENSIV
- FØDSEL
- INFEKSJON
- HØYSIKKERHETSISOLAT
- DØGNOMRÅDE
- PHA
- SYKEHUSAPOTEK



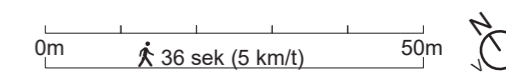
# Funksjonsfordeling

## Plan 11



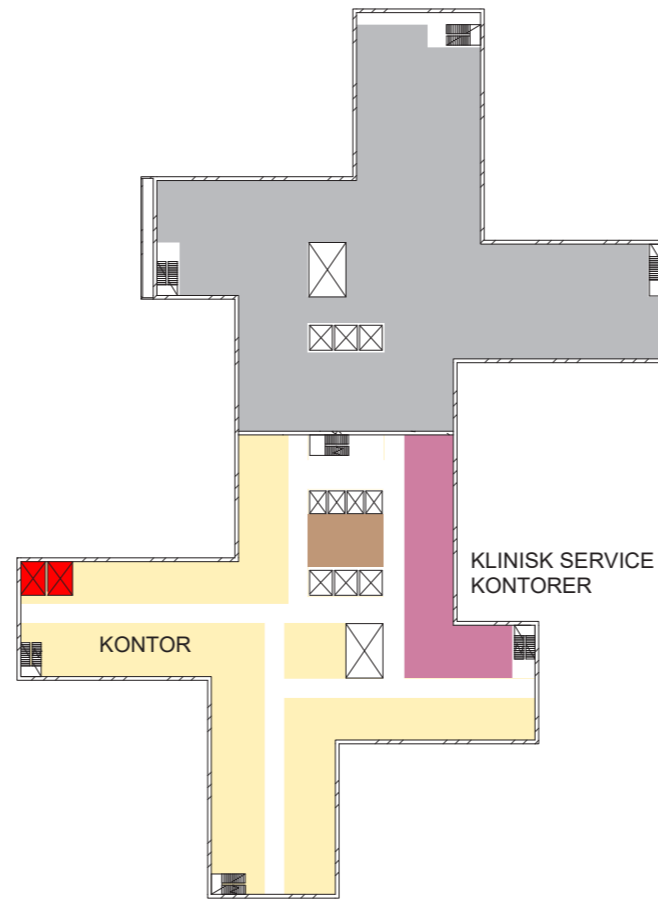
PLAN 11

- AKUTTMOttAK
- OBSERVASJON
- POLIKLINIKK OG DAGBEHANDLING
- KLINISK SERVICE
- BILDEDIAGNOSTIKK
- LABORATORIEMEDISIN
- IKKE-MEDISINSK SERVICE
- UiO, FORSKNING OG UNDERVISNING
- OUS, FORSKNING OG UNDERVISNING
- OPERASJON, POSTOP
- INTENSIV
- KONTOR
- TEKNIKK
- NYFØDT INTENSIV
- FØDSEL
- INFEKSJON
- HØYSIKKERHETSISOLAT
- DØGNOMRÅDE
- PHA
- SYKEHUSAPOTEK



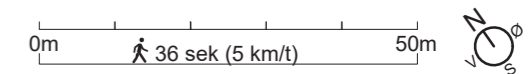
# Funksjonsfordeling

## Plan 12



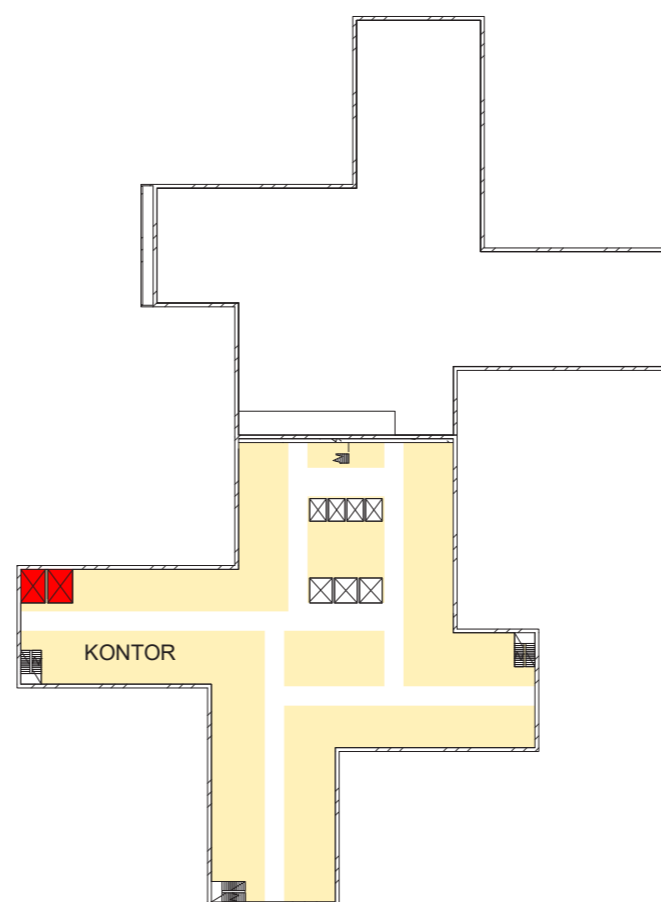
PLAN 12

- AKUTTMOTTAK
- OBSERVASJON
- POLIKLINIKK OG DAGBEHANDLING
- KLINISK SERVICE
- BILDEDIAGNOSTIKK
- LABORATORIEMEDISIN
- IKKE-MEDISINSK SERVICE
- UiO, FORSKNING OG UNDERVISNING
- OUS, FORSKNING OG UNDERVISNING
- OPERASJON, POSTOP
- INTENSIV
- KONTOR
- TEKNIKK
- NYFØDT INTENSIV
- FØDSEL
- INFEKSJON
- HØYSIKKERHETSISOLAT
- DØGNOMRÅDE
- PHA
- SYKEHUSAPOTEK



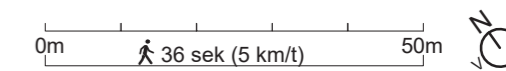
# Funksjonsfordeling

## Plan 13



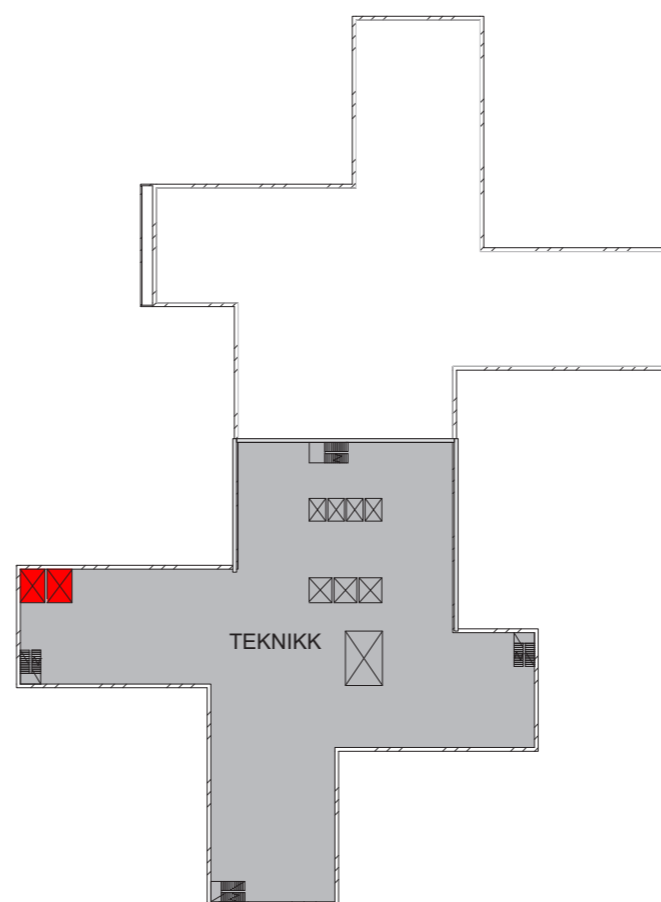
PLAN 13

- AKUTTMOTTAK
- OBSERVASJON
- POLIKLINIKK OG DAGBEHANDLING
- KLINISK SERVICE
- BILDEDIAGNOSTIKK
- LABORATORIEMEDISIN
- IKKE-MEDISINSK SERVICE
- UiO, FORSKNING OG UNDERVISNING
- OUS, FORSKNING OG UNDERVISNING
- OPERASJON, POSTOP
- INTENSIV
- KONTOR
- TEKNIKK
- NYFØDT INTENSIV
- FØDSEL
- INFEKSJON
- HØYSIKKERHETSISOLAT
- DØGNOMRÅDE
- PHA
- SYKEHUSAPOTEK



# Funksjonsfordeling

## Plan 14



PLAN 14

- AKUTTMOTTAK
- OBSERVASJON
- POLIKLINIKK OG DAGBEHANDLING
- KLINISK SERVICE
- BILDEDIAGNOSTIKK
- LABORATORIEMEDISIN
- IKKE-MEDISINSK SERVICE
- UiO, FORSKNING OG UNDERVISNING
- OUS, FORSKNING OG UNDERVISNING
- OPERASJON, POSTOP
- INTENSIV
- KONTOR
- TEKNIKK
- NYFØDT INTENSIV
- FØDSEL
- INFEKSJON
- HØYSIKKERHETSISOLAT
- DØGNOMRÅDE
- PHA
- SYKEHUSAPOTEK

0m 36 sek (5 km/t) 50m



# Funksjonsfordeling

Plan 15

