

Agenda for medvirkningsmøte 3

1. Velkommen og agenda for dagens møte
2. Godkjenning av referat samt videre håndtering av tilbakemeldinger
3. Status funksjonsplassering
4. Status gjenstående aksjonspunkter fra møte 2
5. Oppsummering av dagens møte og ***veien videre***
6. Eventuelt

Forberedelse til medvirkningsmøte

Til møte 3 bes gruppen vurdere om tilbakemeldinger er tilstrekkelig ivaretatt.

Er ønsker til plassering, funksjonalitet og flyt ivaretatt i det fremsendte materialet?

For grupper der det er relevant vises inspirasjonsmateriale i møtet.

PRESENTASJON

MEDVIRKNING FORPROSJEKT

AKTIVITET C - MEDVIRKNINGSMØTE 3



Nye Aker

Funksjonssnitt

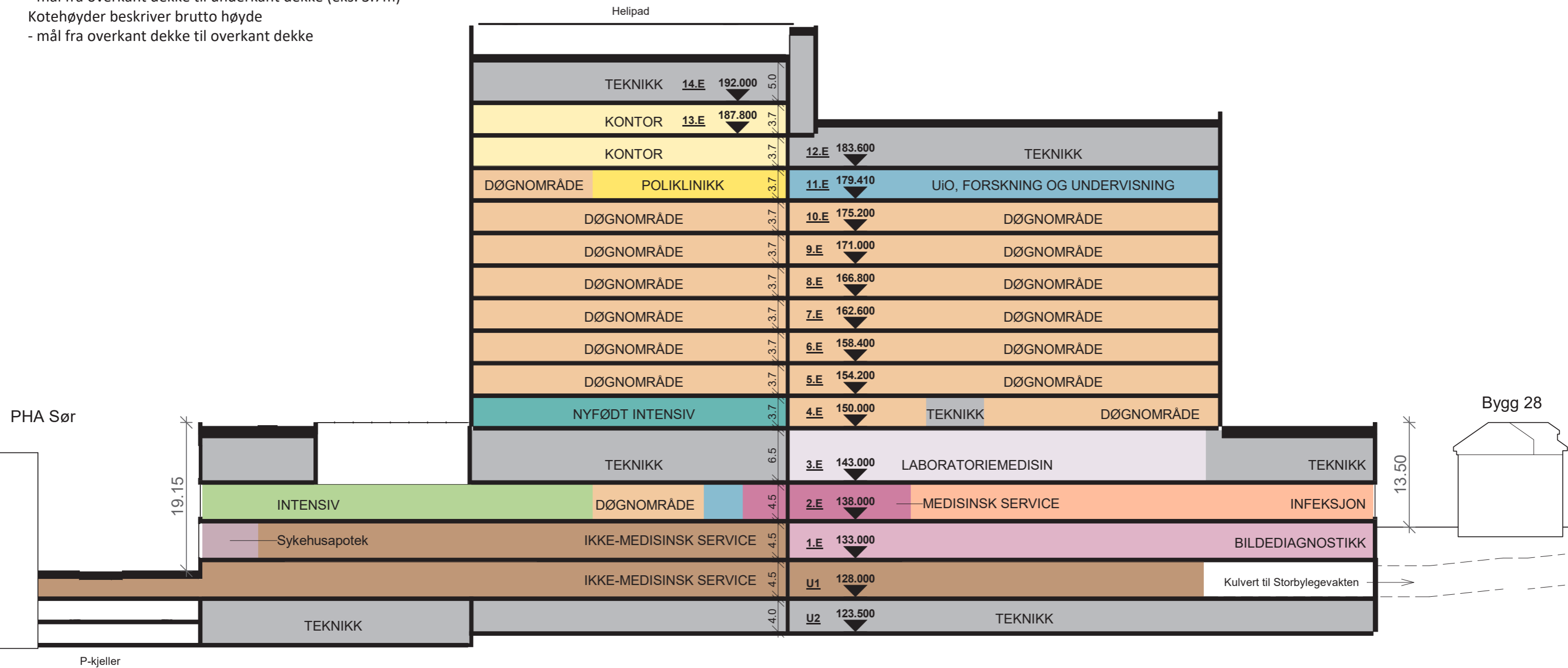
Mål i meter

Mål i etasjen beskriver netto høyde

- mål fra overkant dekke til underkant dekke (eks. 3.7m)

Kotehøyder beskriver brutto høyde

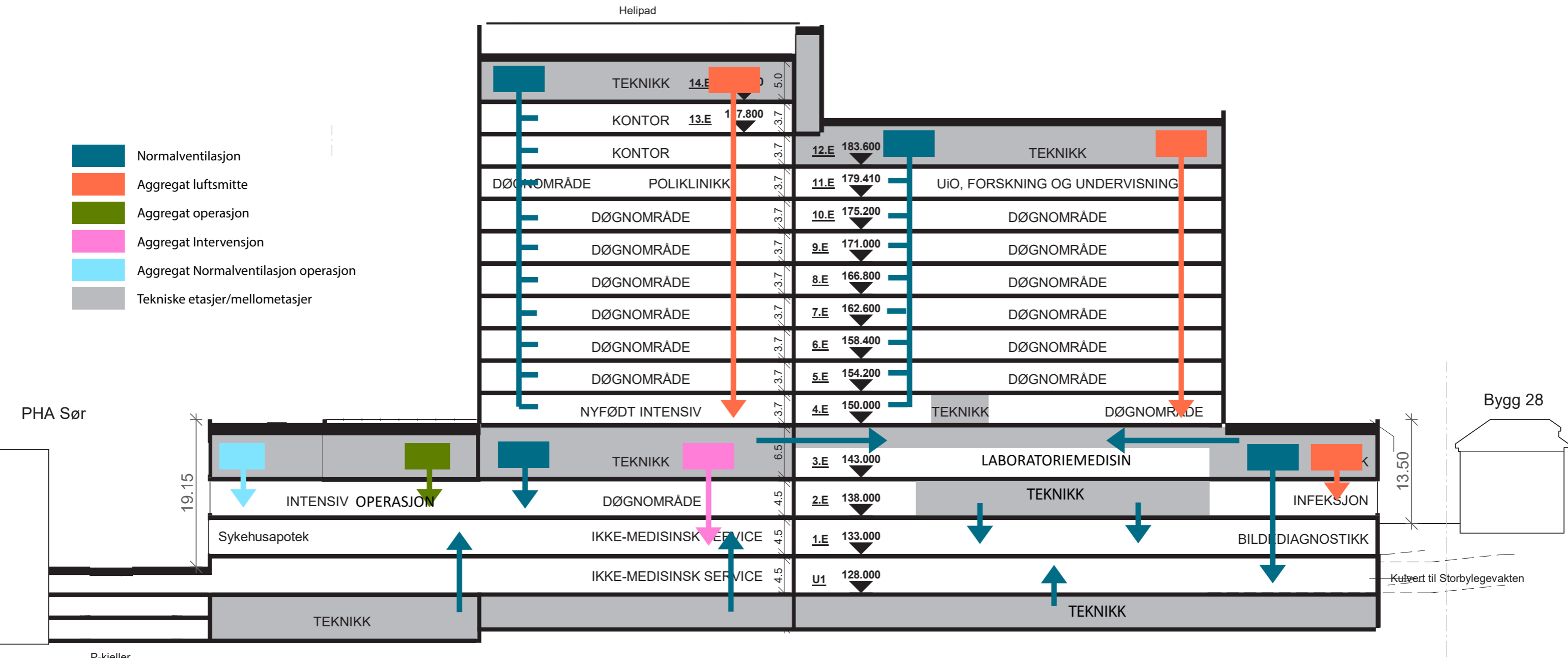
- mål fra overkant dekke til overkant dekke



Nye Aker

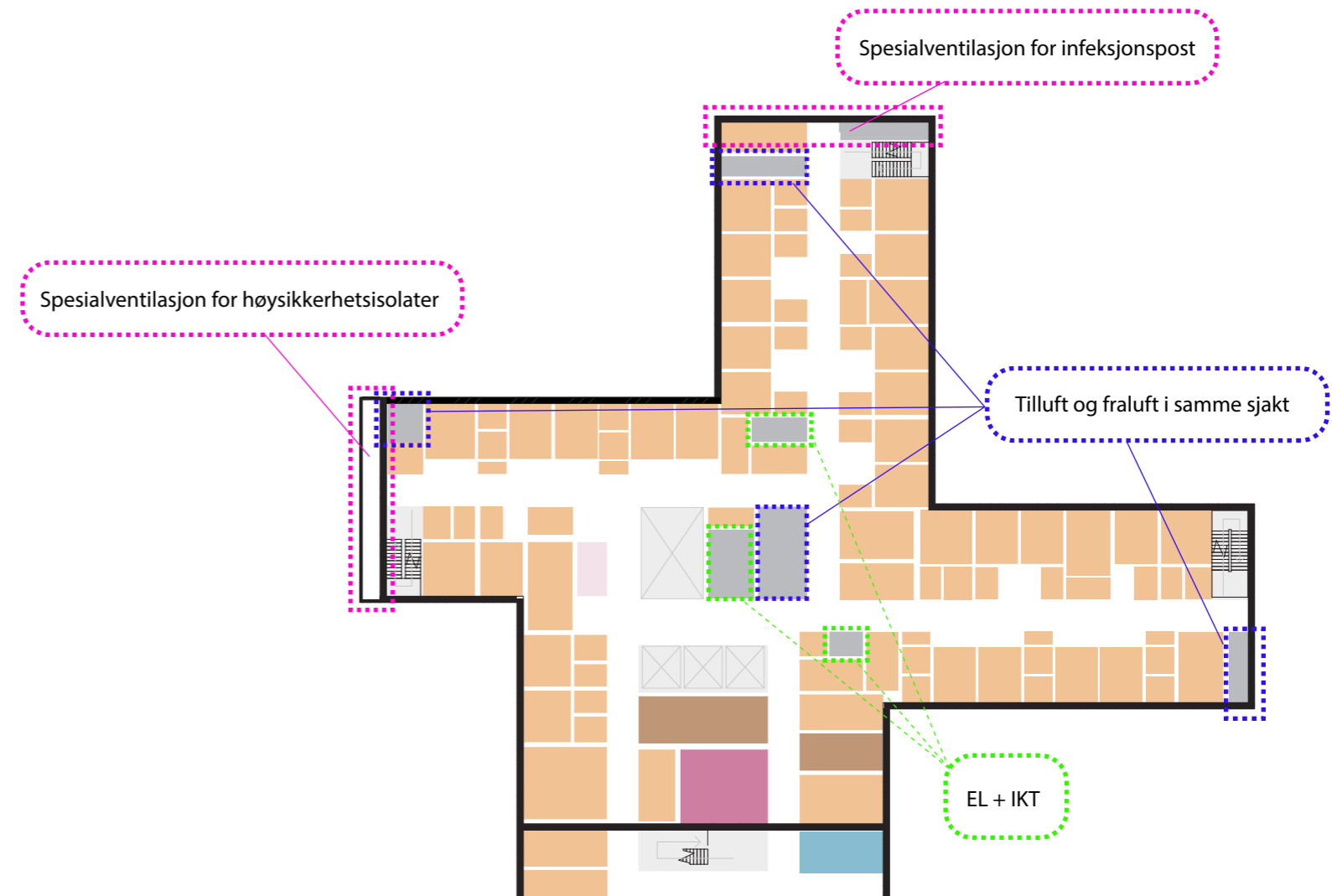
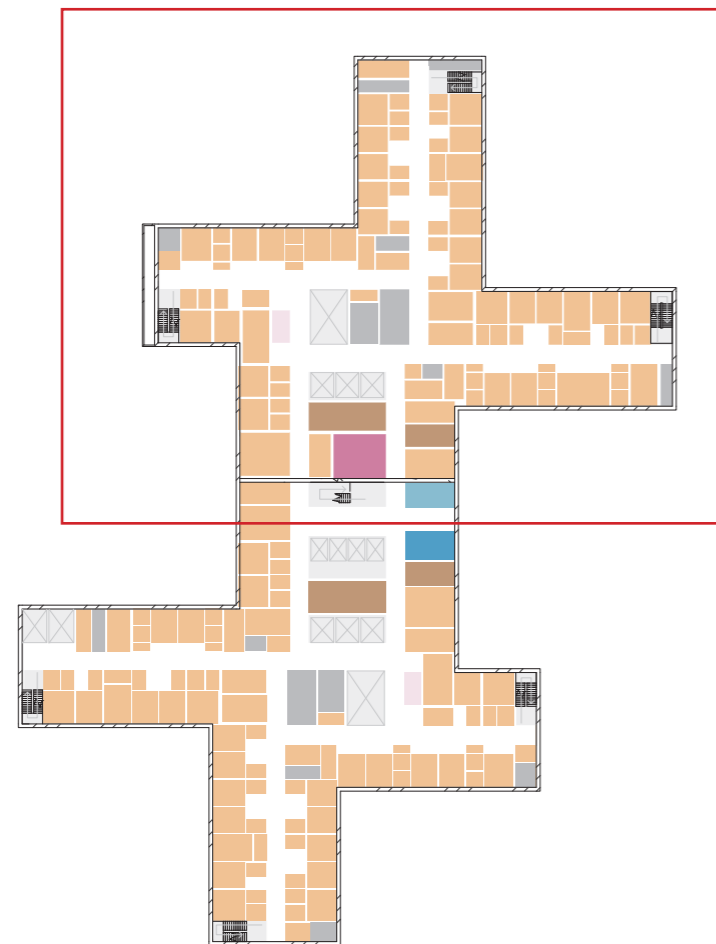
Prinsippsnitt fra RIV

- Normalventilasjon
- Aggregat luftsmitte
- Aggregat operasjon
- Aggregat Intervensjon
- Aggregat Normalventilasjon operasjon
- Tekniske etasjer/mellometasjer



Nye Aker

Typisk plan ventilasjon, EL og IKT i høyhus



GRUPPE 18

MEDISINSK TEKNOLOGISK VIRKSOMHETSOMRÅDE

Medisinsk teknologisk virksomhet

KAPASITET OG AREAL

Funksjon

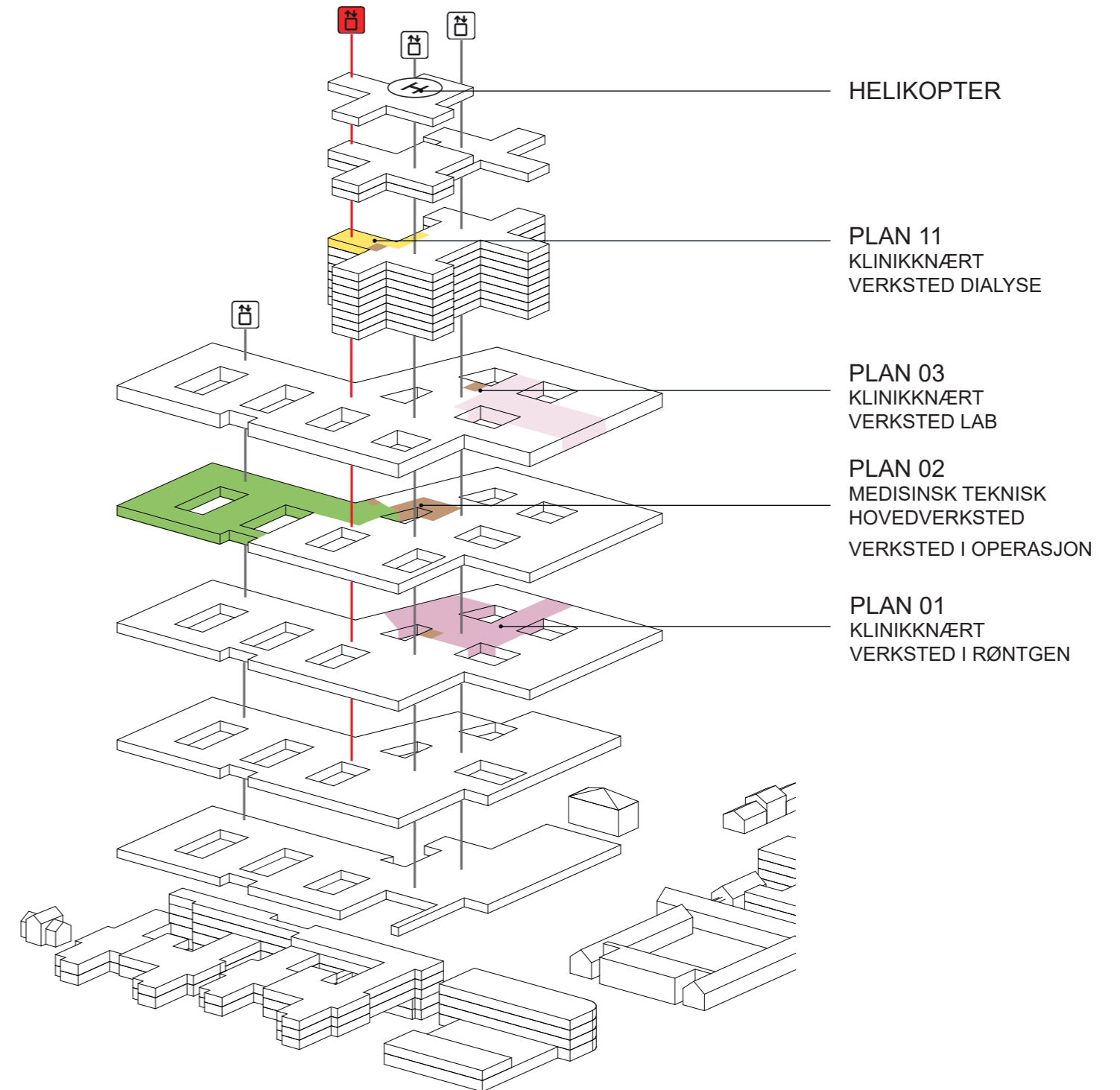
Medisinsk teknologisk virksomhetsområde

Nettoareal

449 m²

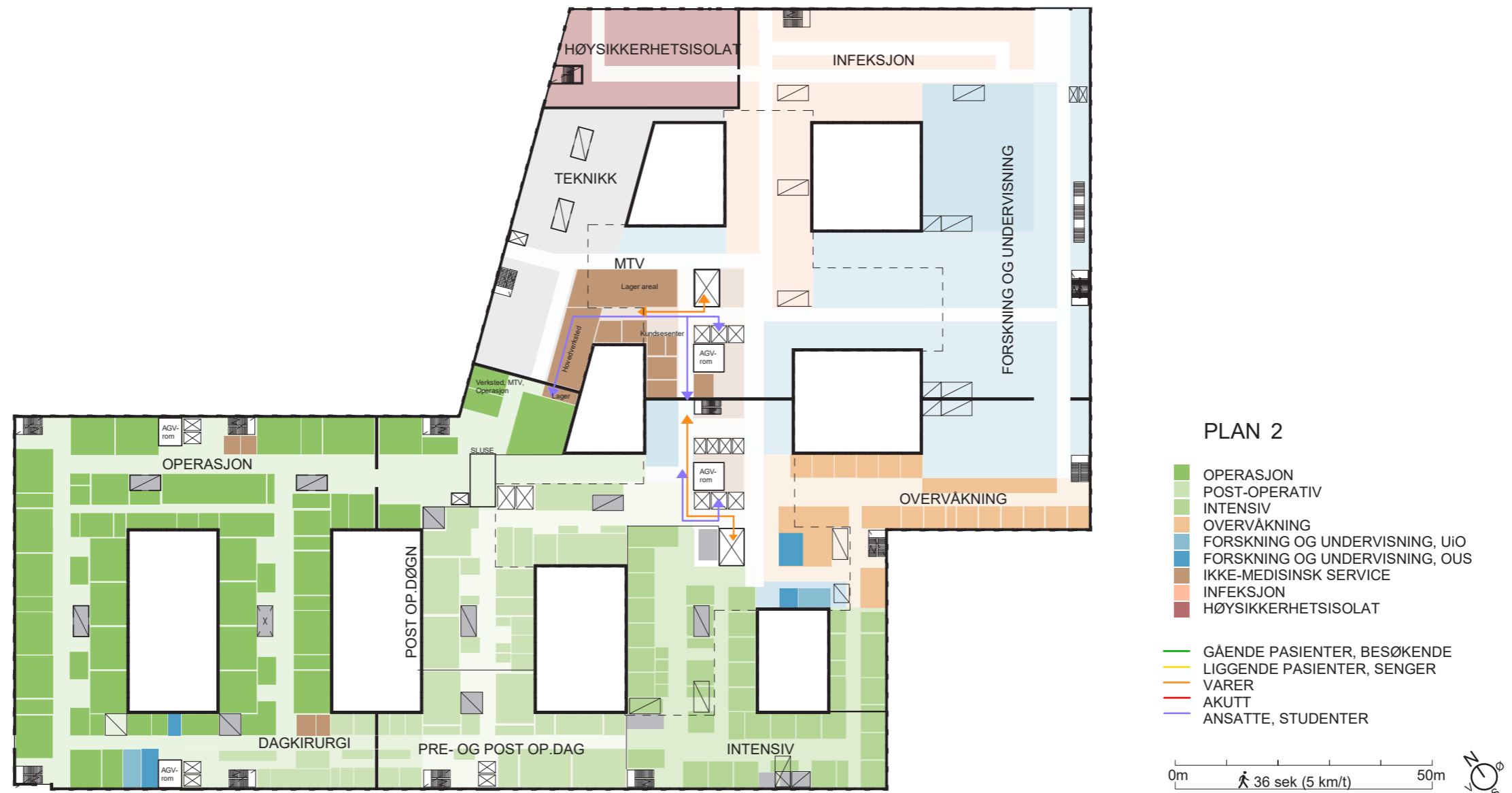
FUNKSJONELLE KRAV

- Det skal finnes tilstrekkelige servicearealer nær utstyrstunge brukermiljøer – klinikknære verksteder (for eksempel operasjon, dialyse og røntgen).
- Hovedavdeling med sentralt verksted skal så langt det er mulig ligge nær sentrale brukermiljøer.
- Det skal være god heiskapasitet i nærheten av brukermiljøet.



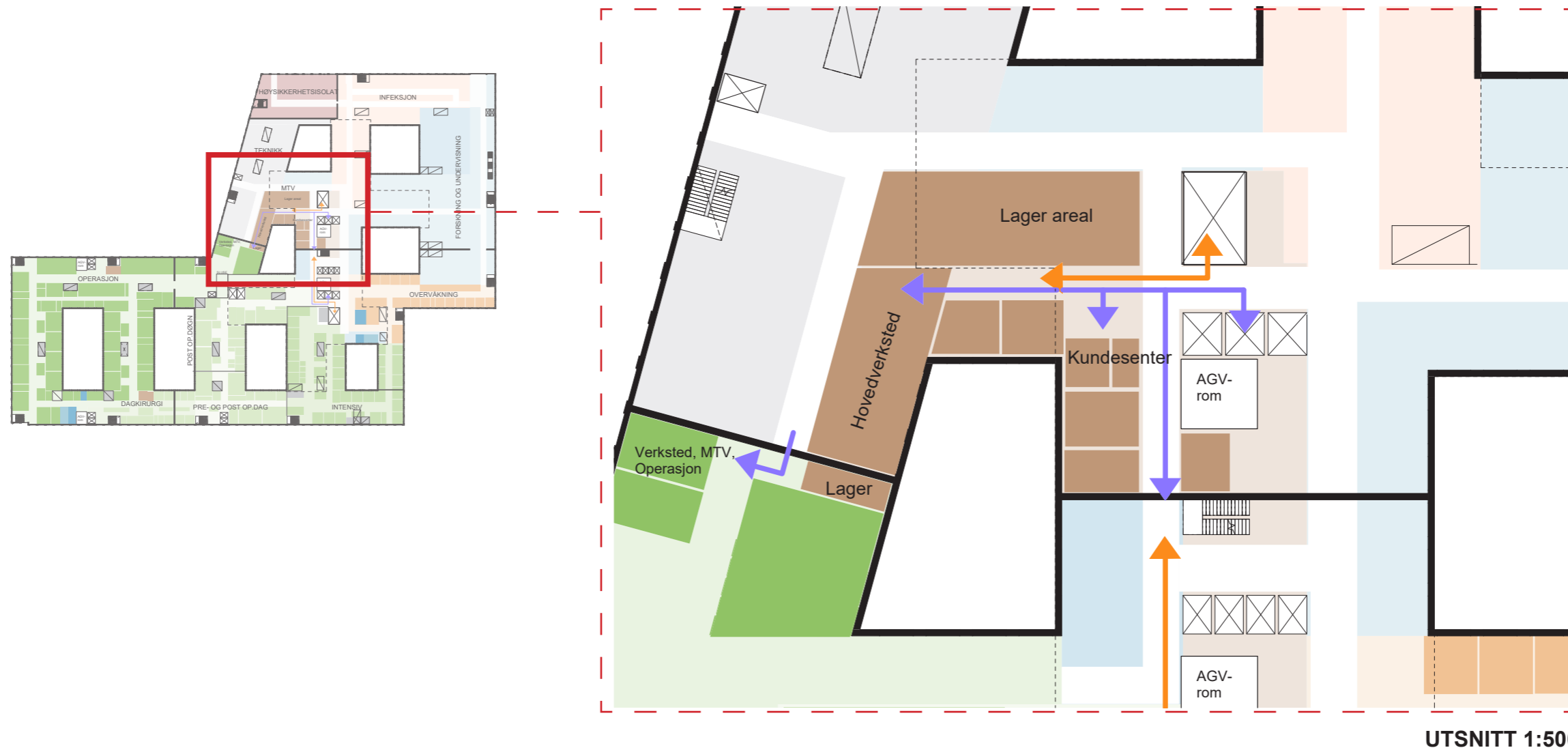
Medisinsk teknologisk virksomhet

Flyt og nærhet til andre funksjonsområder



Medisinsk teknologisk virksomhet

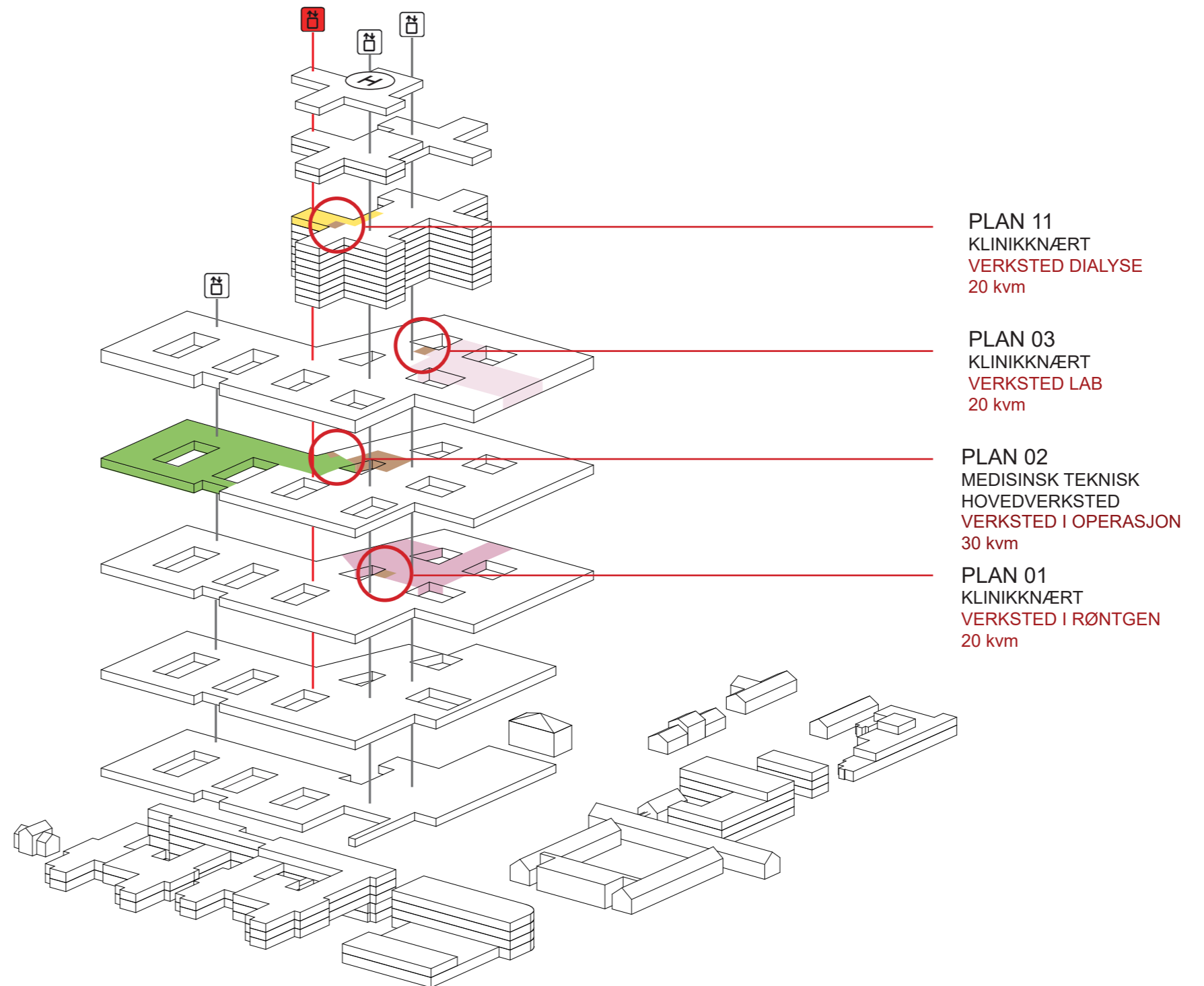
Flyt og nærhet til andre funksjonsområder



- GÅENDE PASIENTER, BESØKENDE
- LIGGENDE PASIENTER, SENGER
- VARER
- AKUTT
- ANSATTE, STUDENTER

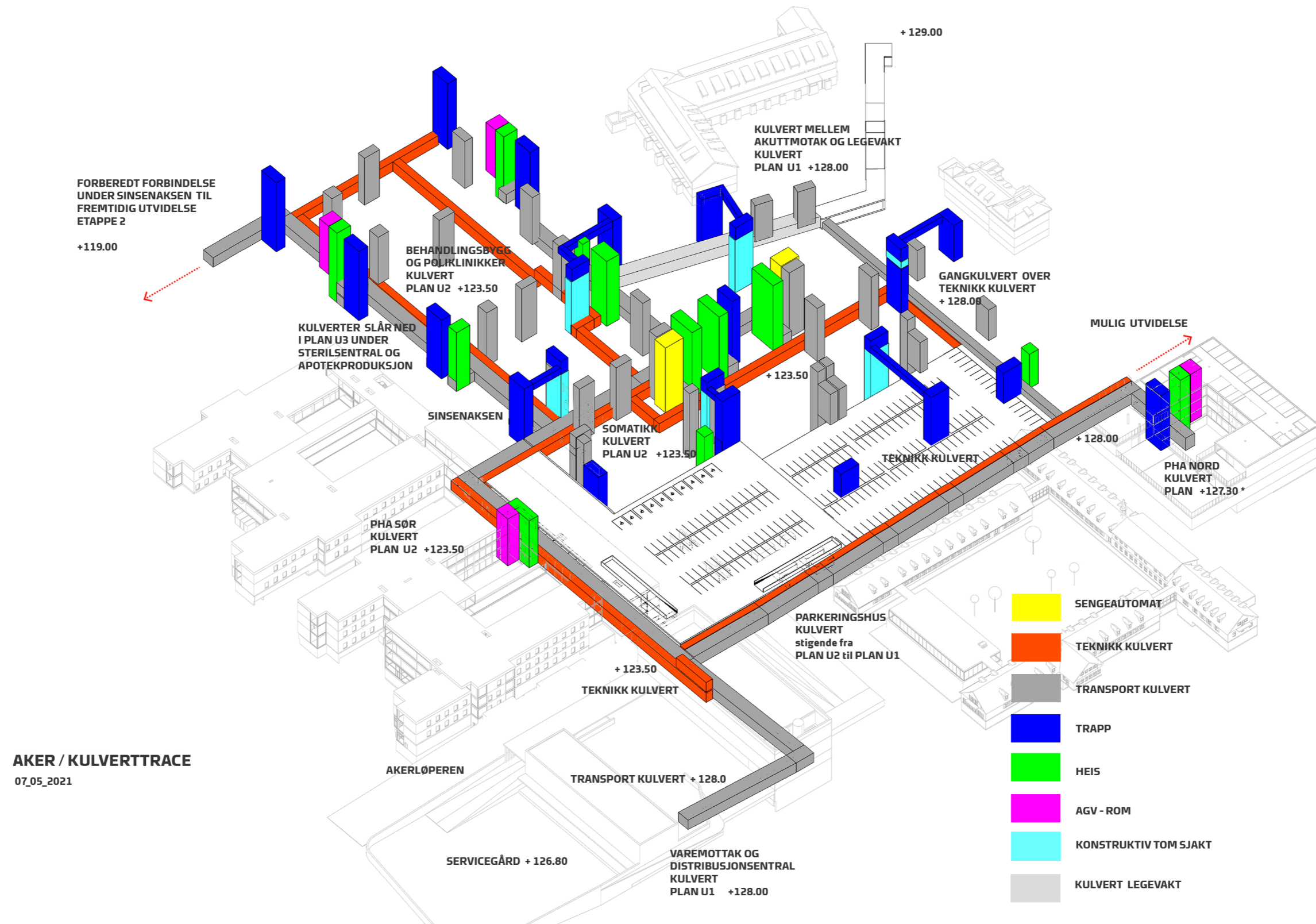
Medisinsk teknologisk virksomhet

Satelittverksteder



Nye Aker

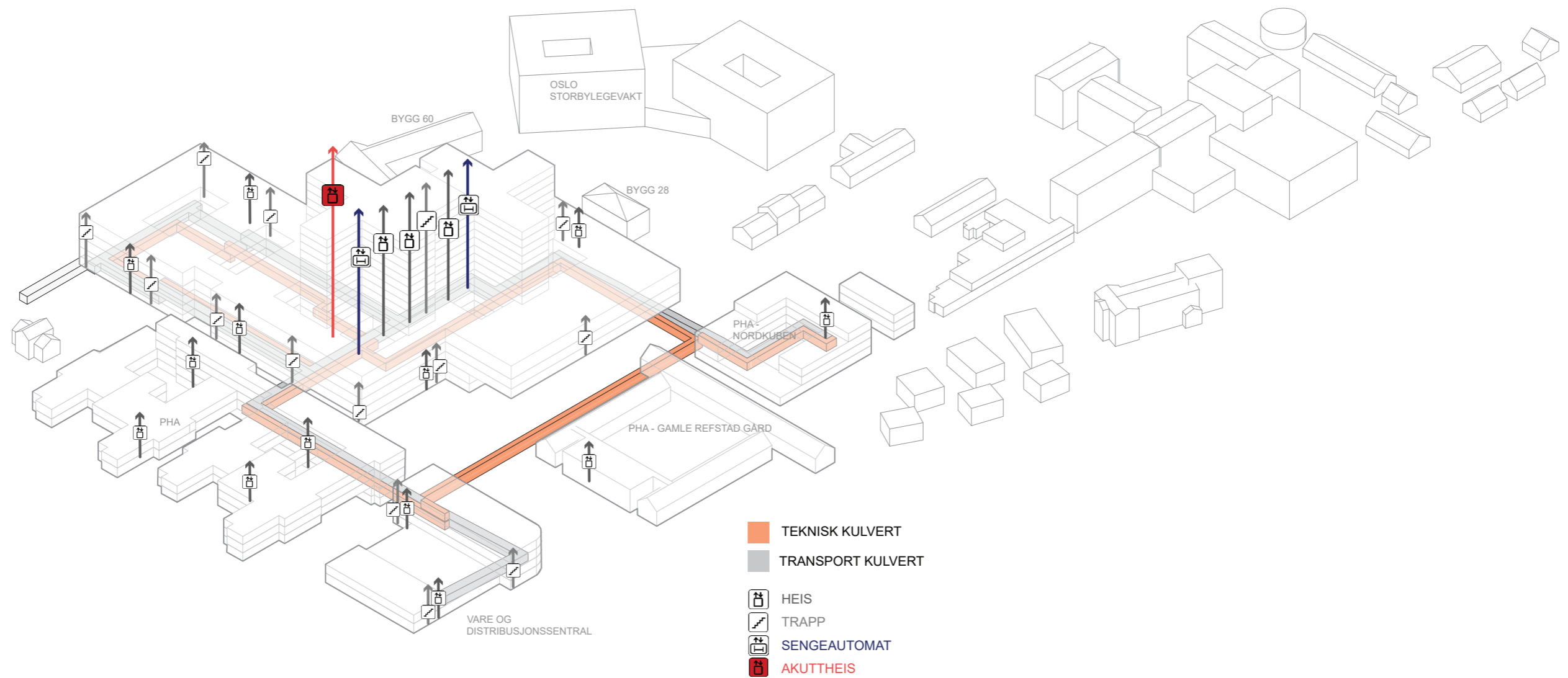
KULVERT - OVERSIKT



AKER / KULVERTTRACE
07_05_2021

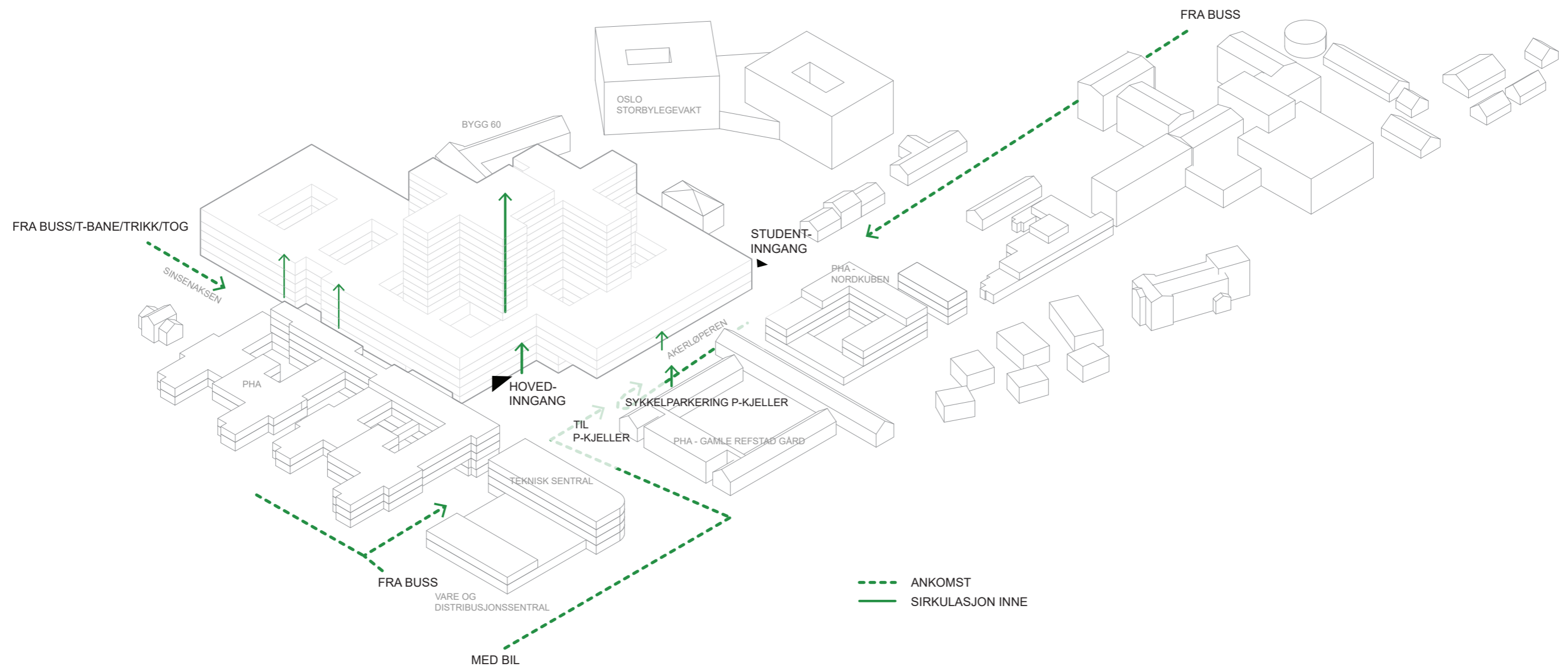
Nye Aker

FLYTDIAGRAM - HEISER



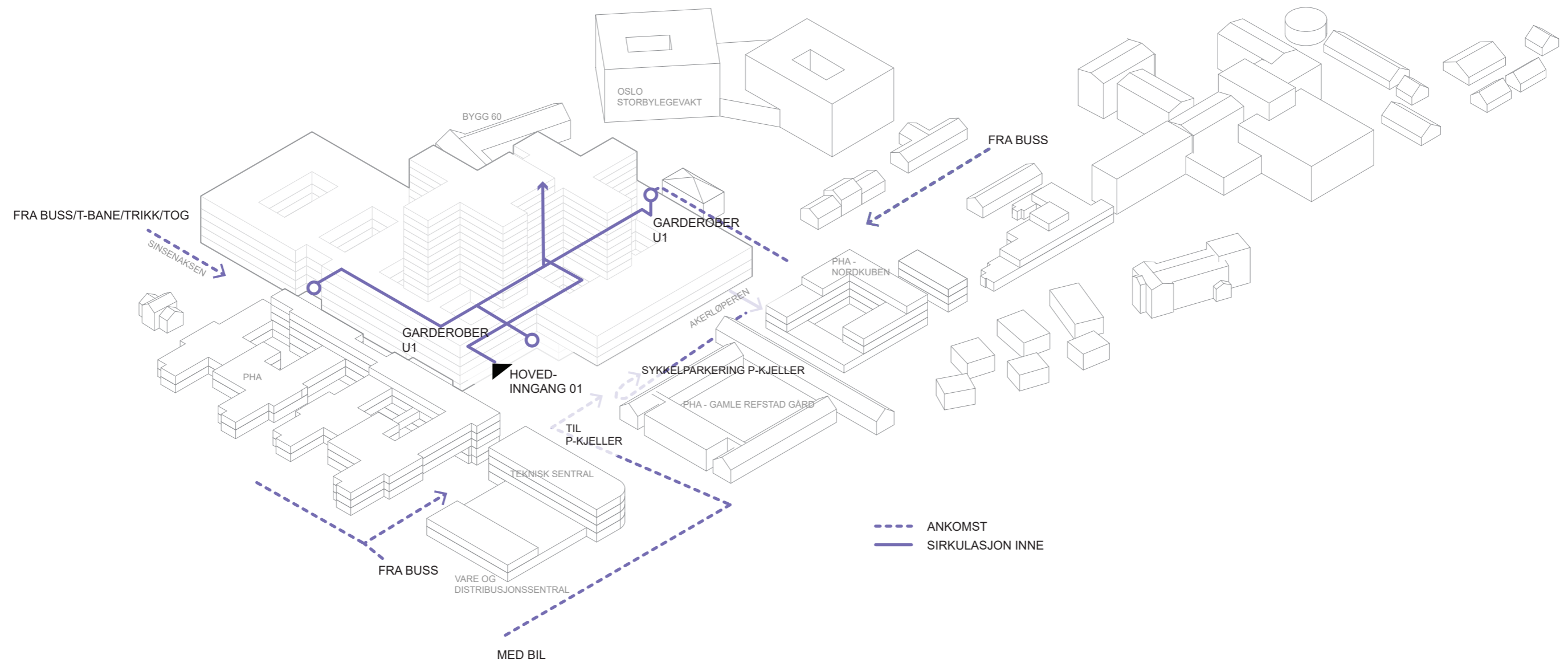
Nye Aker

FLYTDIAGRAM - GÅENDE OG BESØKENDE



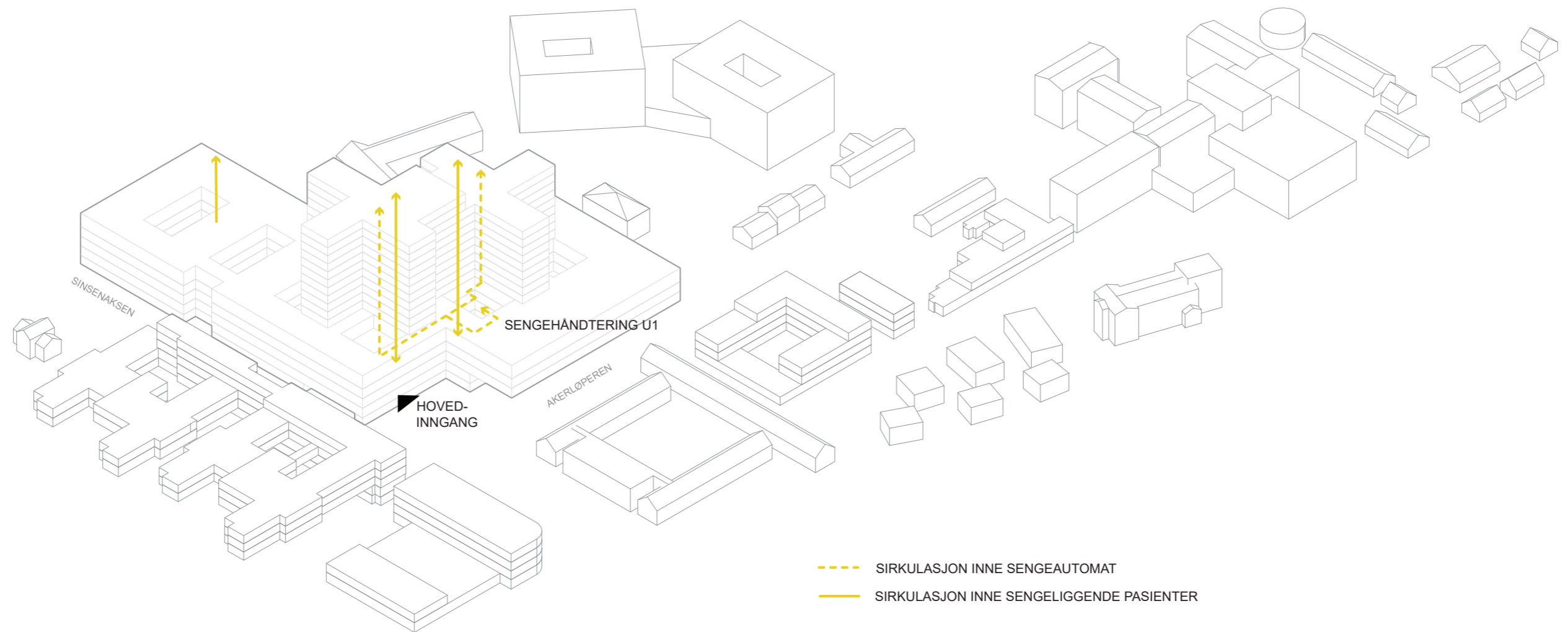
Nye Aker

FLYTDIAGRAM - PERSONALE



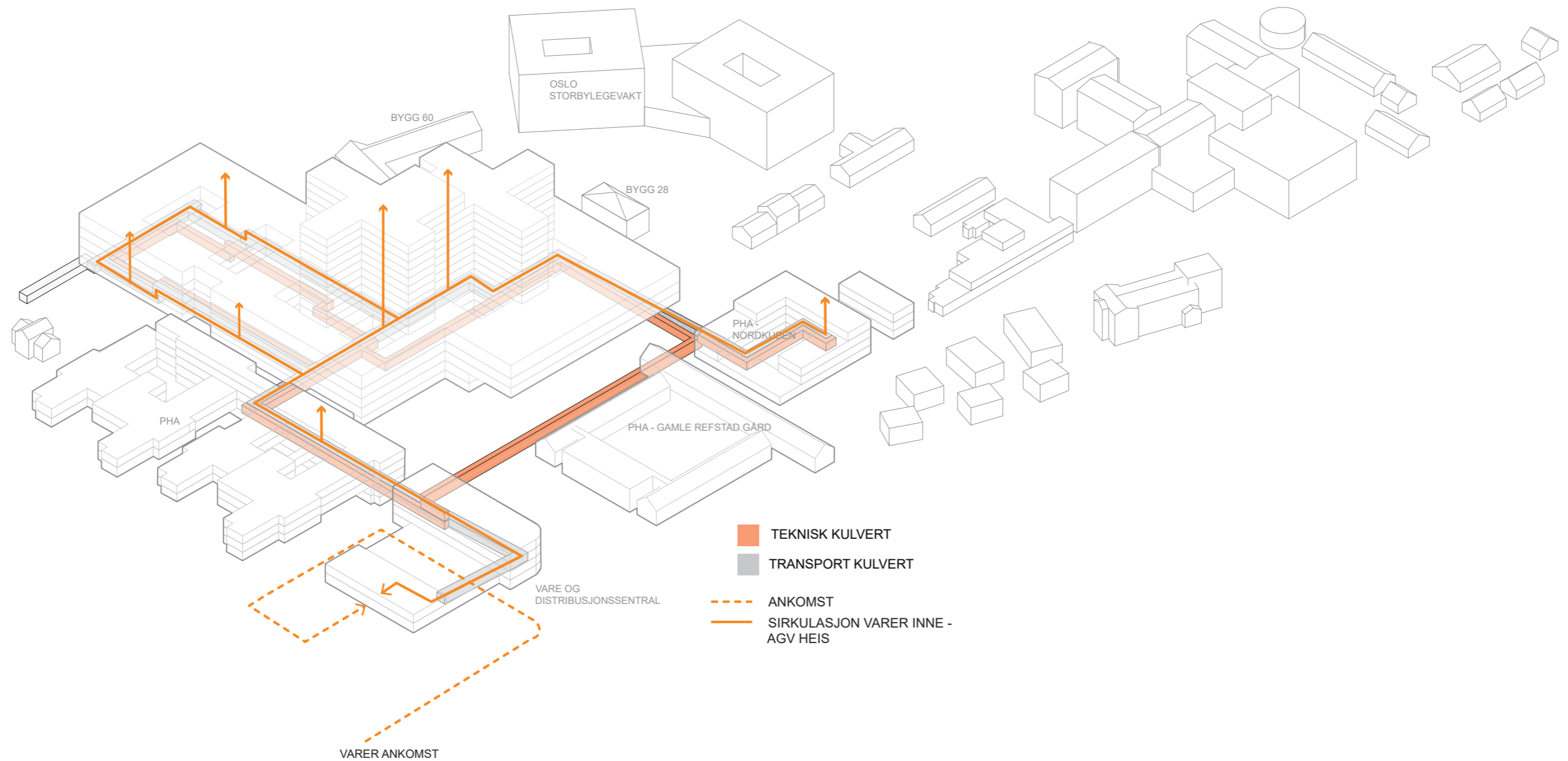
Nye Aker

FLYTDIAGRAM - SENGER



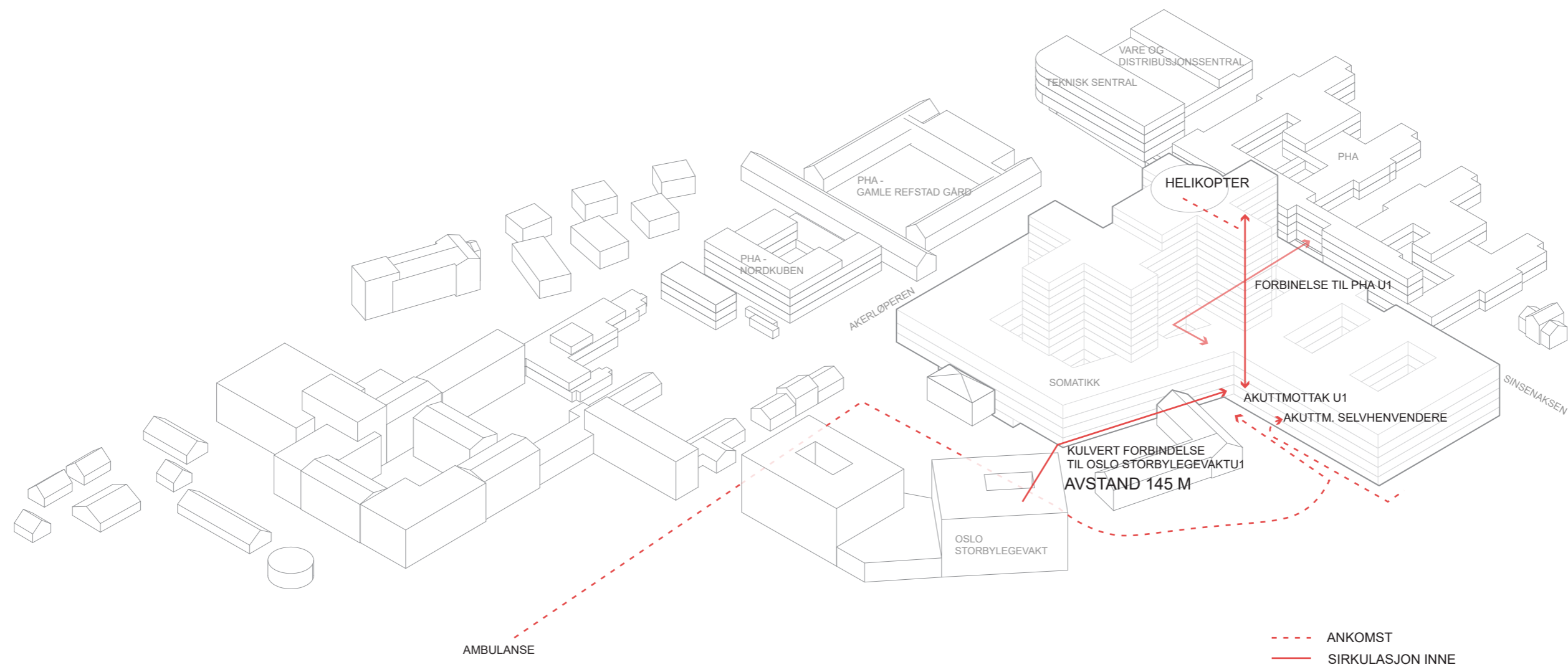
Nye Aker

FLYTDIAGRAM - VARER



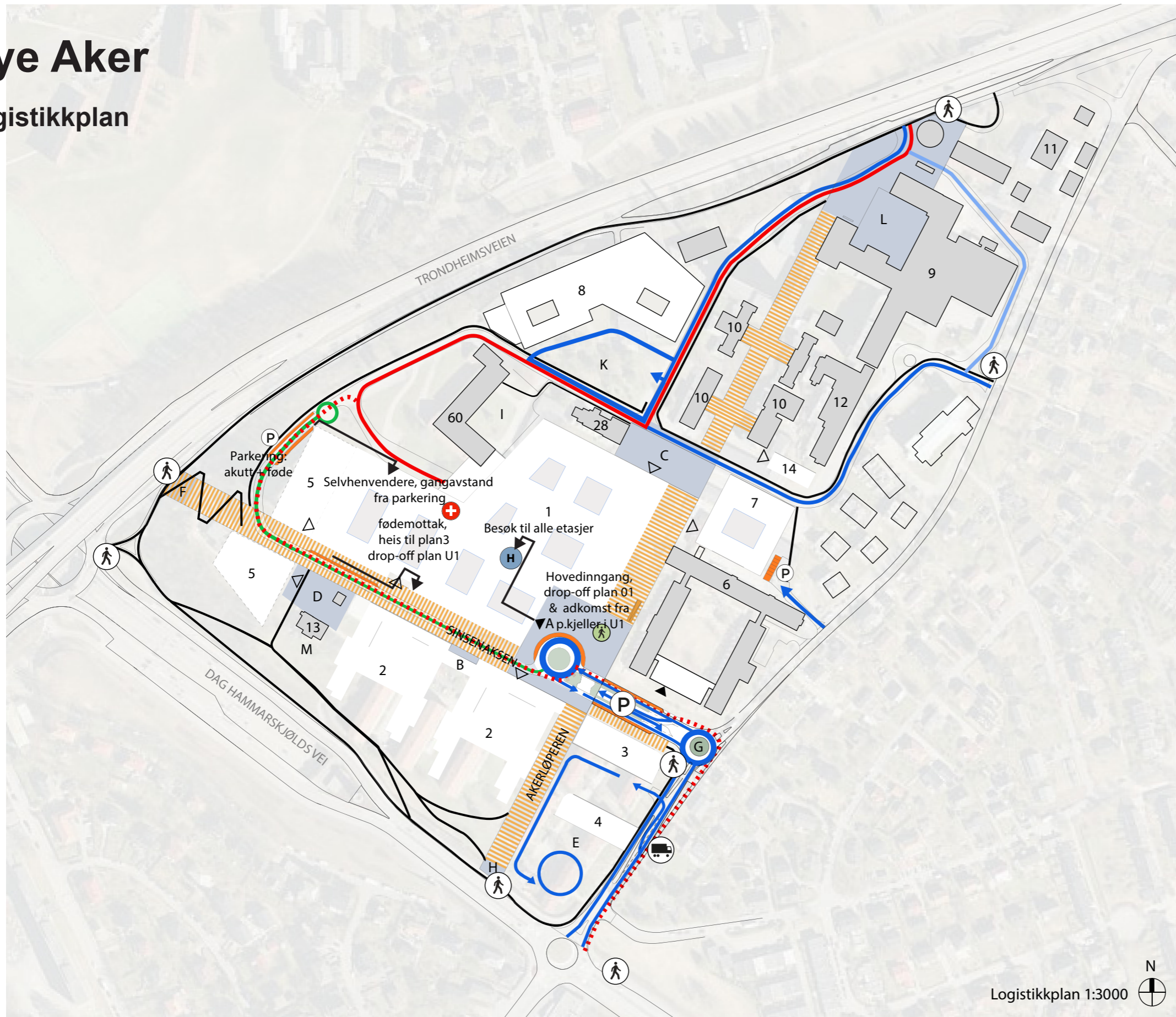
Nye Aker

FLYTDIAGRAM - AKUTT



Nye Aker

Logistikkplan



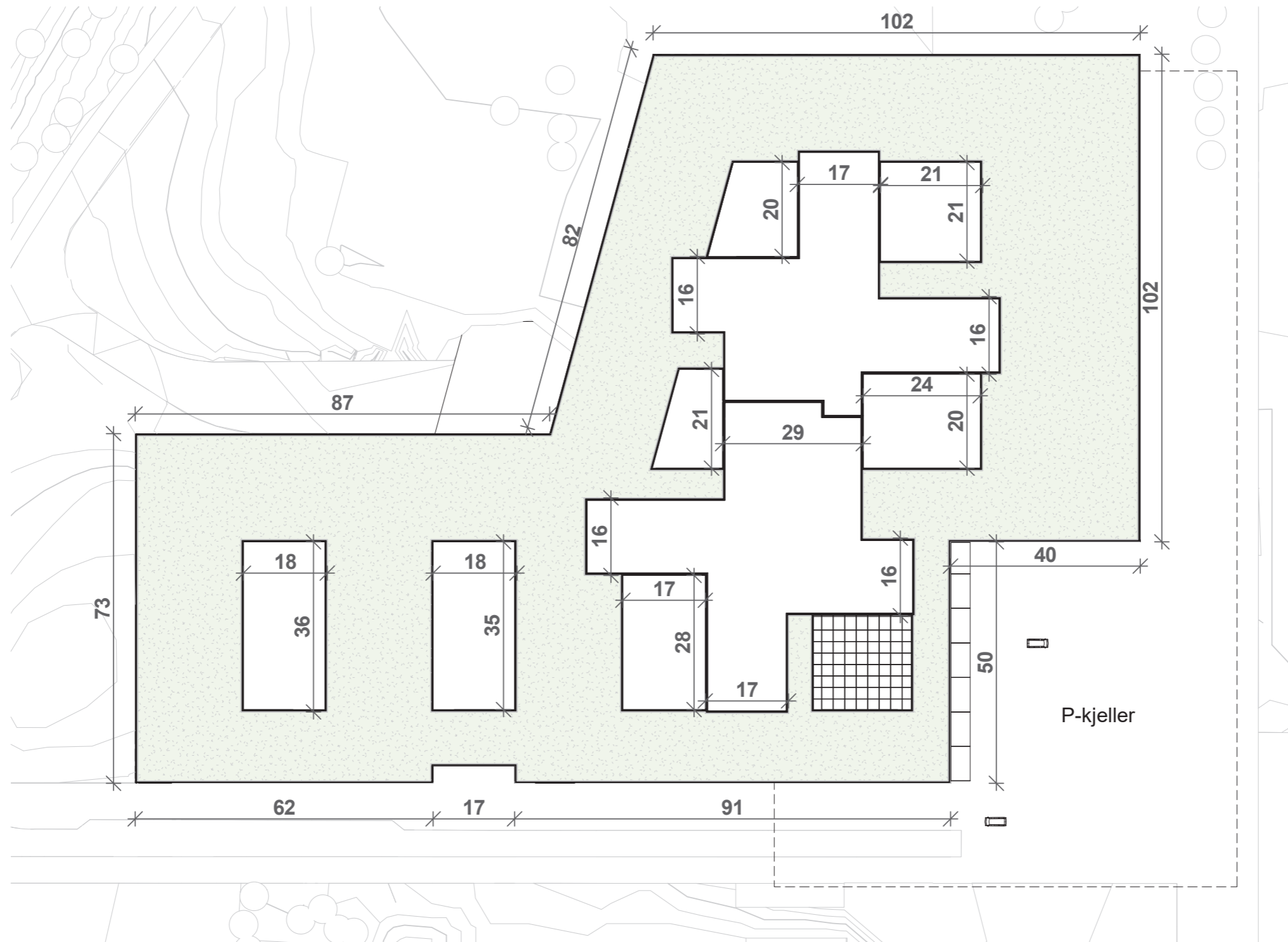
- 1 Nytt sykehusbygg, hovedbygg
- 2 Nytt sykehusbygg, PHA
- 3 Nytt sykehusbygg, teknisk sentral
- 4 Nytt sykehusbygg, varemottak og distribusjonssentral
- 5 Nytt sykehusbygg, etappe 2
- 6 Sinseneien 79 (Refstad transittmottak), PHA
- 7 Nytt sykehusbygg, PHA
- 8 Storbylegevakten
- 9 Eksisterende sykehusbygninger
- 10 Paviljongene
- 11 Tonsen gård
- 12 Bygg 12, PHA
- 13 Nordre Sinsen gård m/ stabbur
- 14 Nytt sykehusbygg, PHA
- 28 Bygg 28
- 60 Bygg 60

- A Hovedadkomsttorget
- B Adkomsttorg PHA
- C Studenttorget
- D Sinsentunet
- E Øknonomigård
- F Velkomsttorg vest/ kollektivpunkt
- G Velkomstpunkt øst /rundkjøring
- H Velkomstpunkt sør/ kollektivpunkt
- I Atriumshagen
- K Kollen
- L Alléen (eksisterende)
- M Nordre Sinsen gård hageanlegg
- ▶ Hovedinngang
- ▽ Annen inngang
- P Parkering
- ⤴ Gangvei
- ⤴ Trappehus fotgjengere
- 🚚 Varelevering
- 🚁 Helipad

- Gang- og sykkelveier / fortau
- ▨ Hovedakser
- Kjøreadkomst
- Kjøring til føde-gyn
- Ambulanse
- ⋯ Ambulanse redundant
- Interne kjøreveier
- Drop-off / korttidsparkering
- ▭ Torg
- ▭ Inngang sykkelparkering

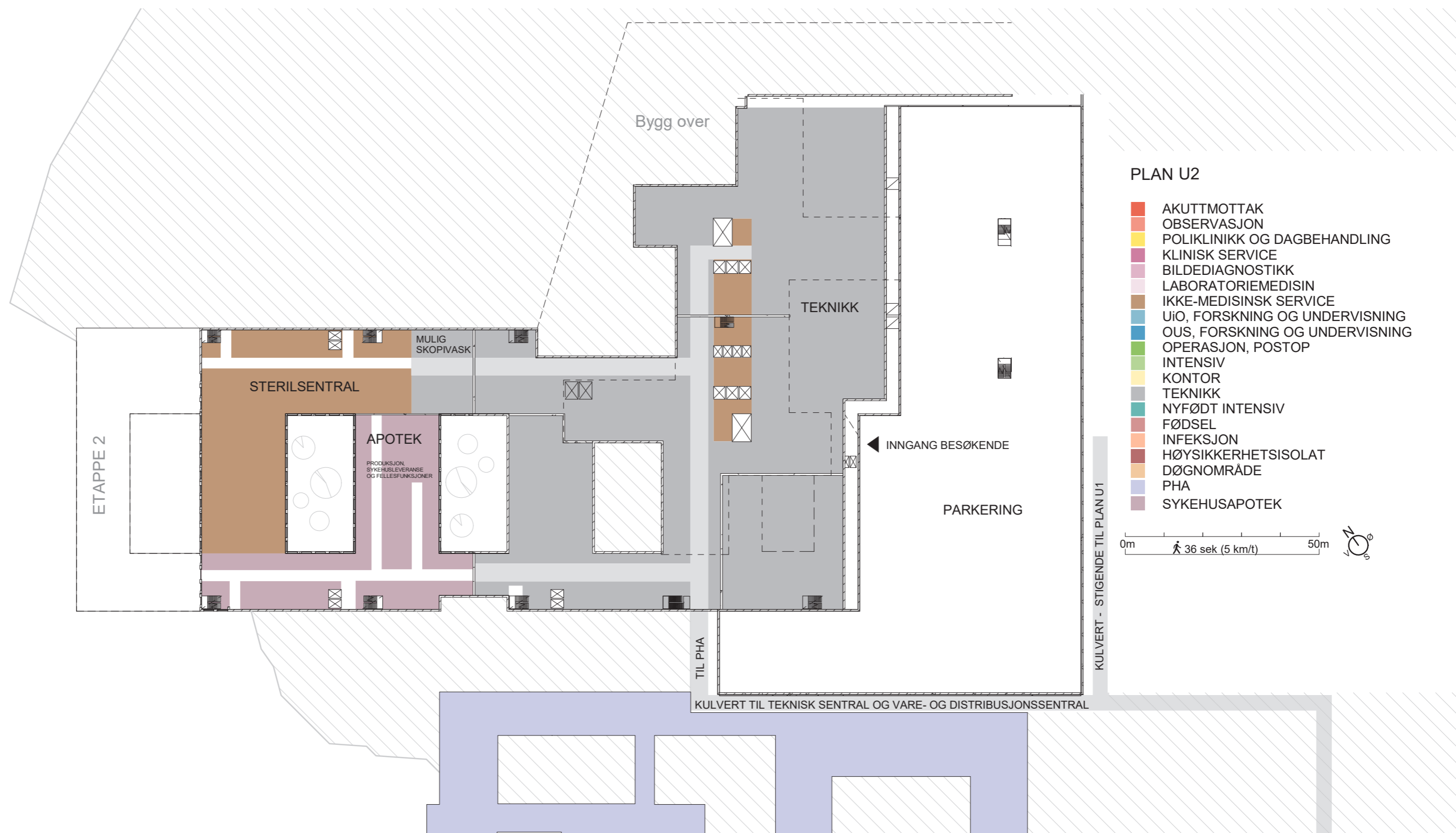
NYE AKER

Målplan
Mål i meter



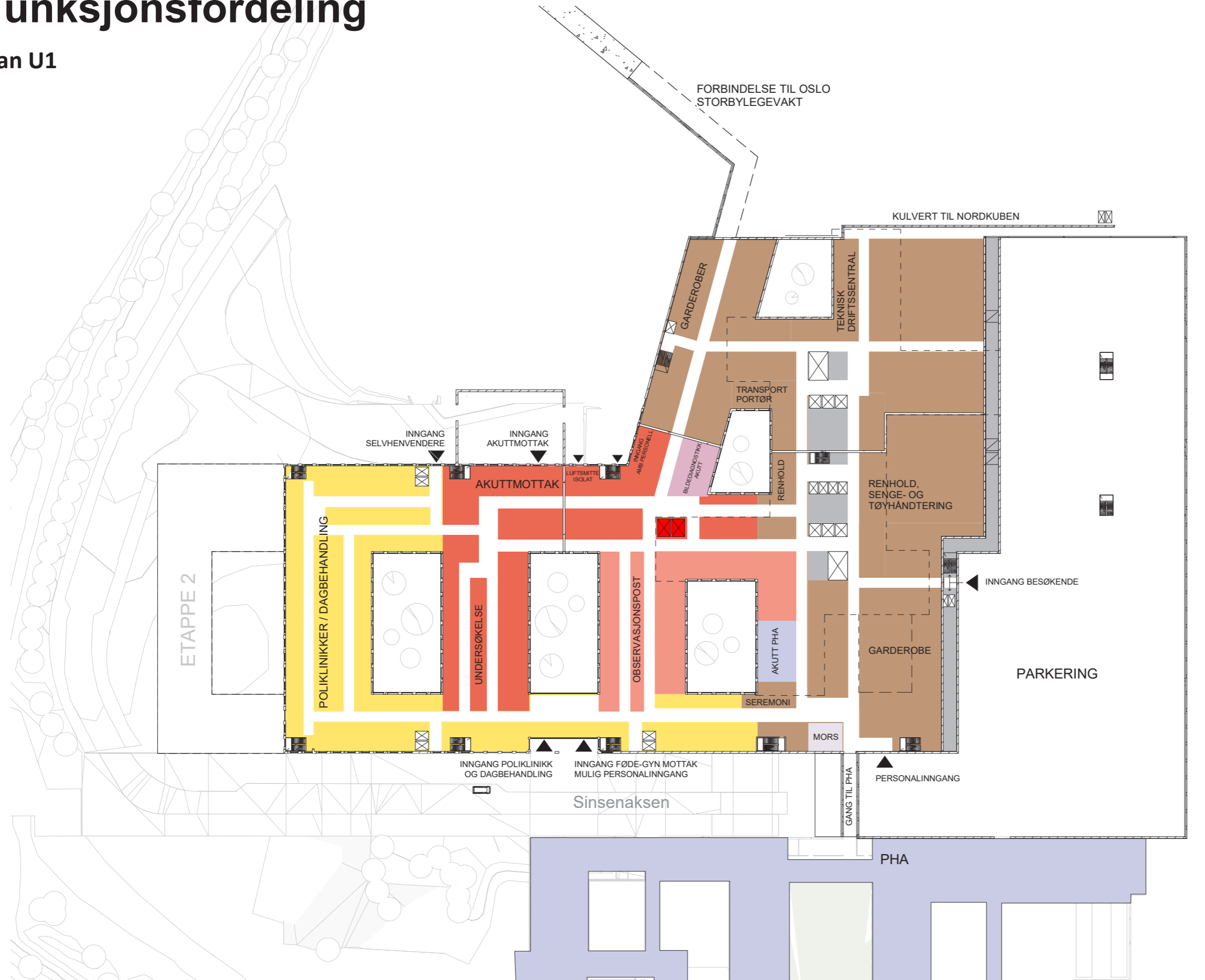
Funksjonsfordeling

Plan U2



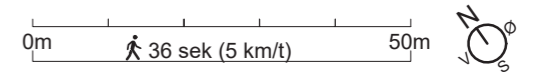
Funksjonsfordeling

Plan U1



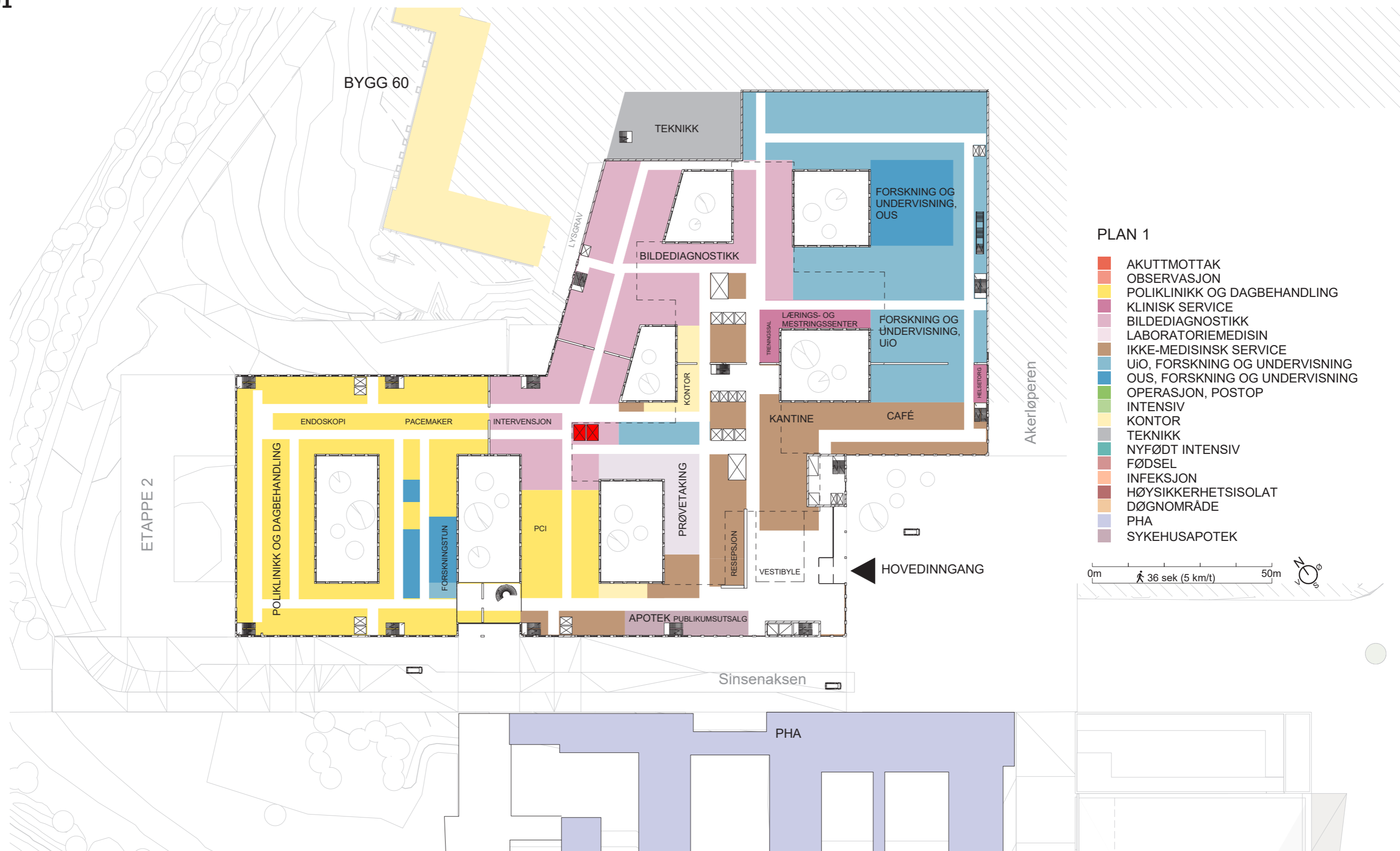
PLAN U1

- AKUTTMOTTAK
- OBSERVASJON
- POLIKLINIKK OG DAGBEHANDLING
- KLINISK SERVICE
- BILDEDIAGNOSTIKK
- LABORATORIEMEDISIN
- IKKE-MEDISINSK SERVICE
- UiO, FORSKNING OG UNDERVISNING
- OUS, FORSKNING OG UNDERVISNING
- OPERASJON, POSTOP
- INTENSIV
- KONTOR
- TEKNISK
- NYFØDT INTENSIV
- FØDSEL
- INFEKSJON
- HØYSIKKERHETSISOLAT
- DØGNOMRÅDE
- PHA
- SYKEHUSAPOTEK



Funksjonsfordeling

Plan 01



PLAN 1

- AKUTTMOTTAK
- OBSERVASJON
- POLIKLINIKK OG DAGBEHANDLING
- KLINISK SERVICE
- BILDEDIAGNOSTIKK
- LABORATORIEMEDISIN
- IKKE-MEDISINSK SERVICE
- UiO, FORSKNING OG UNDERVISNING
- OUS, FORSKNING OG UNDERVISNING
- OPERASJON, POSTOP
- INTENSIV
- KONTOR
- TEKNIKK
- NYFØDT INTENSIV
- FØDSEL
- INFEKSJON
- HØYSIKKERHETSISOLAT
- DØGNOMRÅDE
- PHA
- SYKEHUSAPOTEK

0m 50m

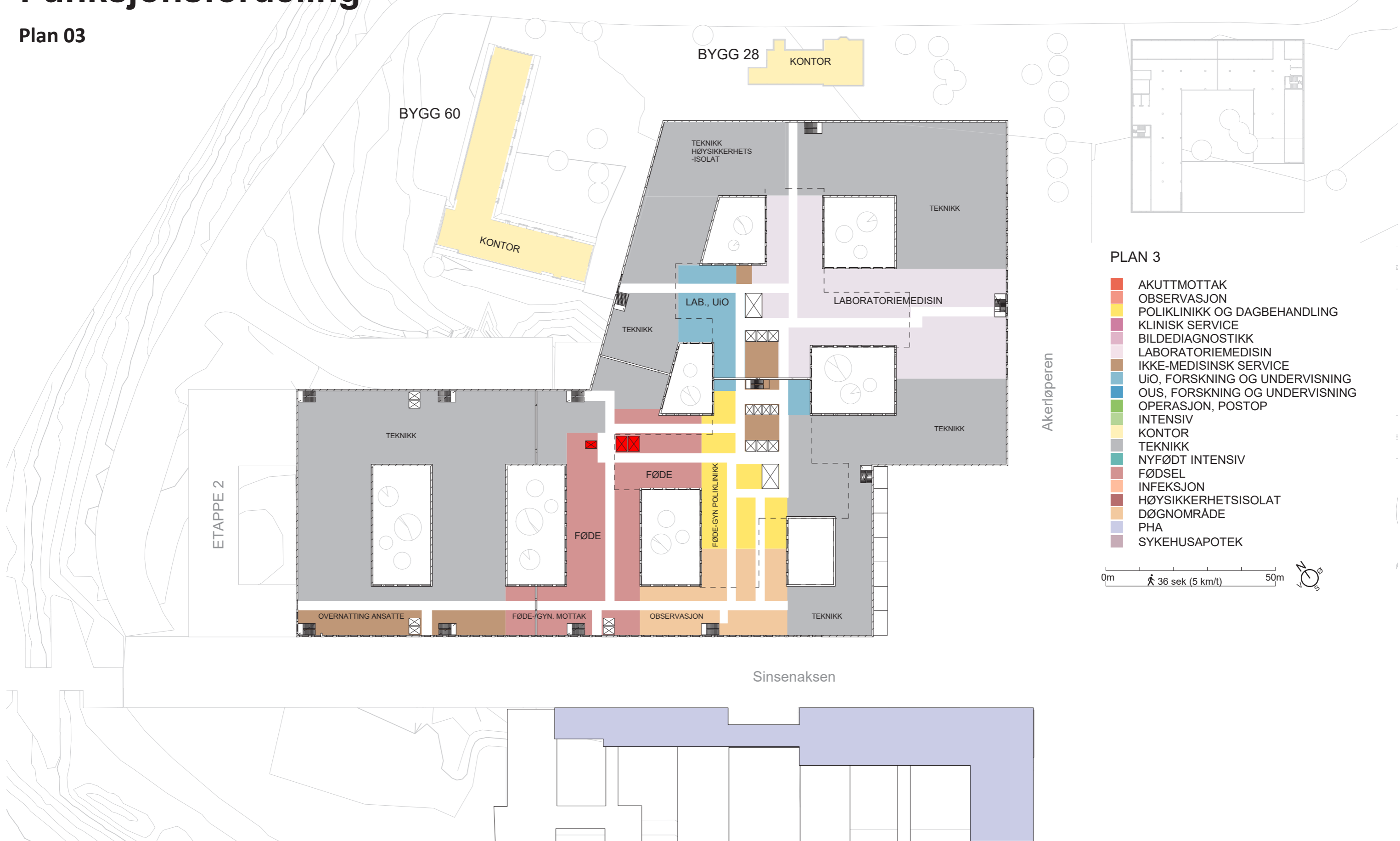
Funksjonsfordeling

Plan 02



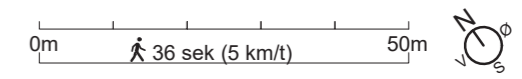
Funksjonsfordeling

Plan 03



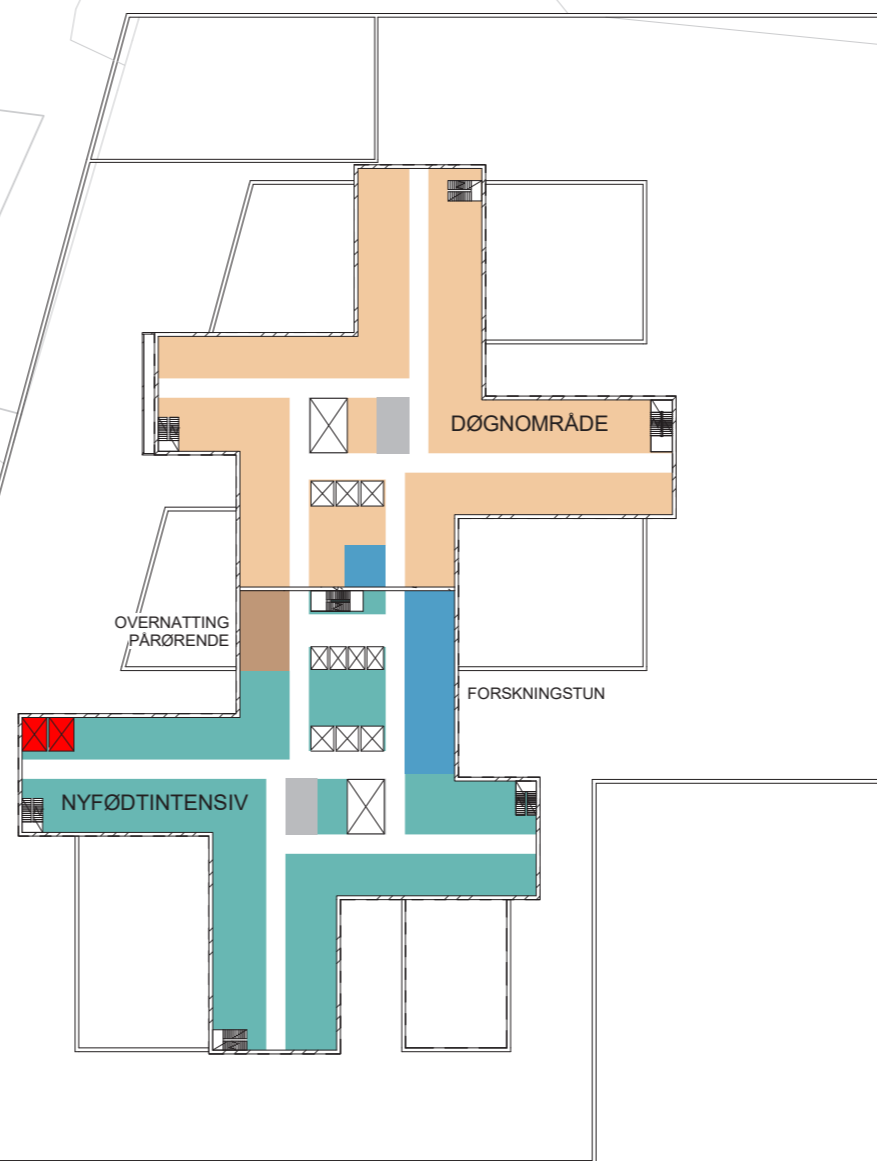
PLAN 3

- AKUTTMOTTAK
- OBSERVASJON
- POLIKLINIKK OG DAGBEHANDLING
- KLINISK SERVICE
- BILDEDIAGNOSTIKK
- LABORATORIEMEDISIN
- IKKE-MEDISINSK SERVICE
- UiO, FORSKNING OG UNDERVISNING
- OUS, FORSKNING OG UNDERVISNING
- OPERASJON, POSTOP
- INTENSIV
- KONTOR
- TEKNIKK
- NYFØDT INTENSIV
- FØDSEL
- INFEKSJON
- HØYSIKKERHETSISOLAT
- DØGNOMRÅDE
- PHA
- SYKEHUSAPOTEK



Funksjonsfordr

Plan 04



PLAN 4

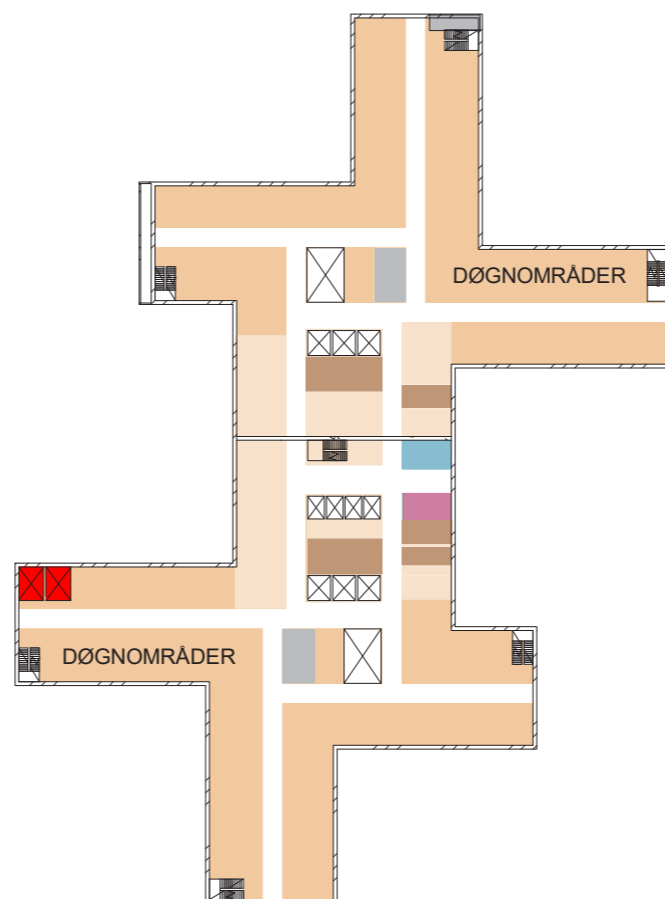
- AKUTTMOTTAK
- OBSERVASJON
- POLIKLINIKK OG DAGBEHANDLING
- KLINISK SERVICE
- BILDEDIAGNOSTIKK
- LABORATORIEMEDISIN
- IKKE-MEDISINSK SERVICE
- UiO, FORSKNING OG UNDERVISNING
- OUS, FORSKNING OG UNDERVISNING
- OPERASJON, POSTOP
- INTENSIV
- KONTOR
- TEKNIKK
- NYFØDT INTENSIV
- FØDSEL
- INFEKSJON
- HØYSIKKERHETSISOLAT
- DØGNOMRÅDE
- PHA
- SYKEHUSAPOTEK

0m 36 sek (5 km/t) 50m



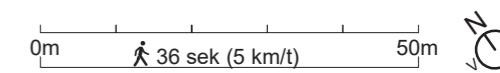
Funksjonsfordeling

Plan 05-10



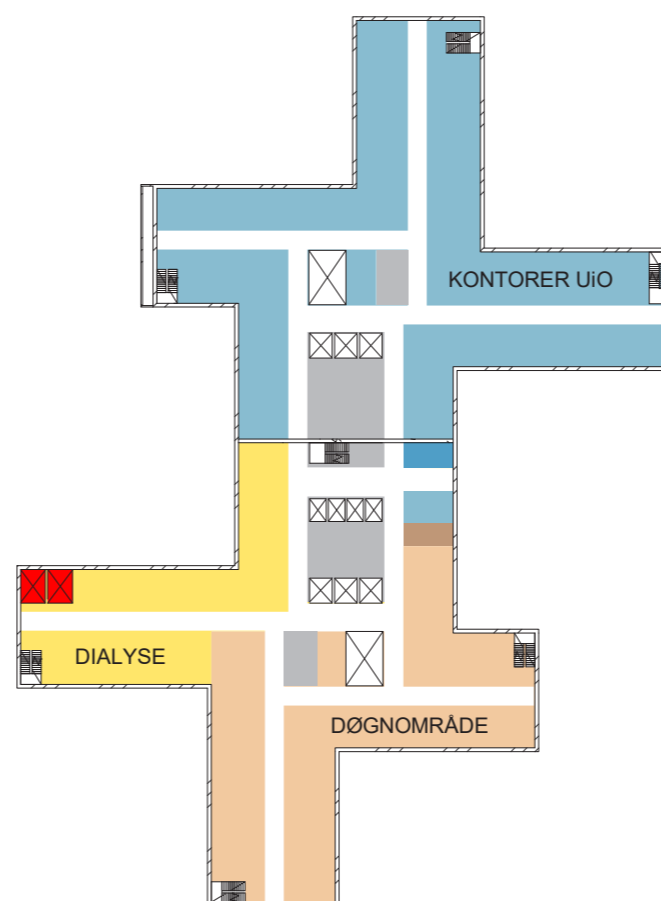
PLAN 5-10

- AKUTTMOTTAK
- OBSERVASJON
- POLIKLINIKK OG DAGBEHANDLING
- KLINISK SERVICE
- BILDEDIAGNOSTIKK
- LABORATORIEMEDISIN
- IKKE-MEDISINSK SERVICE
- UiO, FORSKNING OG UNDERVISNING
- OUS, FORSKNING OG UNDERVISNING
- OPERASJON, POSTOP
- INTENSIV
- KONTOR
- TEKNIKK
- NYFØDT INTENSIV
- FØDSEL
- INFEKSJON
- HØYSIKKERHETSISOLAT
- DØGNOMRÅDE
- PHA
- SYKEHUSAPOTEK



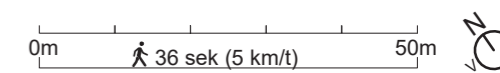
Funksjonsfordeling

Plan 11



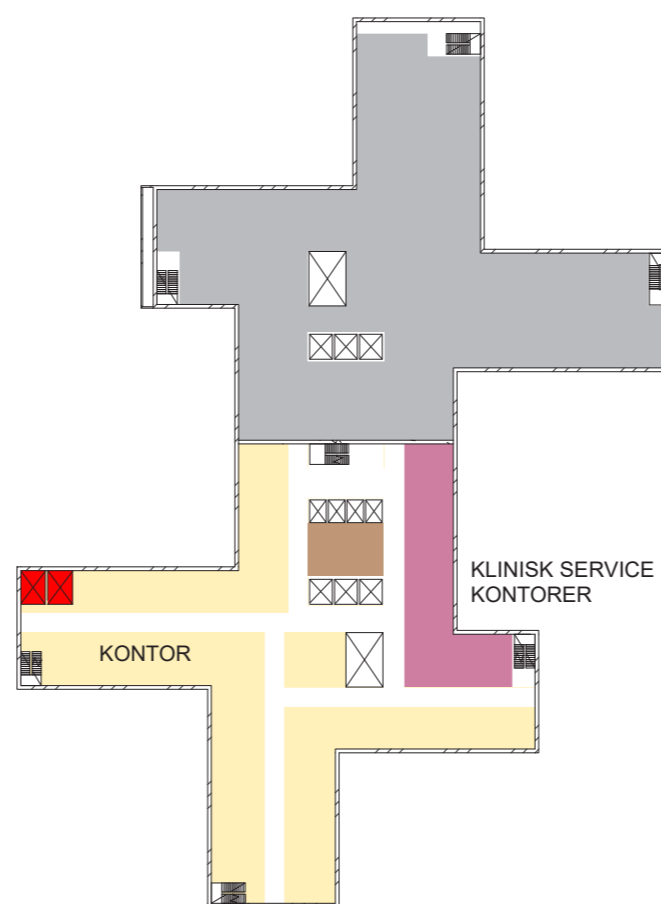
PLAN 11

- AKUTTMOTTAK
- OBSERVASJON
- POLIKLINIKK OG DAGBEHANDLING
- KLINISK SERVICE
- BILDEDIAGNOSTIKK
- LABORATORIEMEDISIN
- IKKE-MEDISINSK SERVICE
- UiO, FORSKNING OG UNDERVISNING
- OUS, FORSKNING OG UNDERVISNING
- OPERASJON, POSTOP
- INTENSIV
- KONTOR
- TEKNIKK
- NYFØDT INTENSIV
- FØDSEL
- INFEKSJON
- HØYSIKKERHETSISOLAT
- DØGNOMRÅDE
- PHA
- SYKEHUSAPOTEK



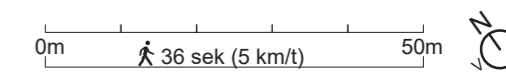
Funksjonsfordeling

Plan 12



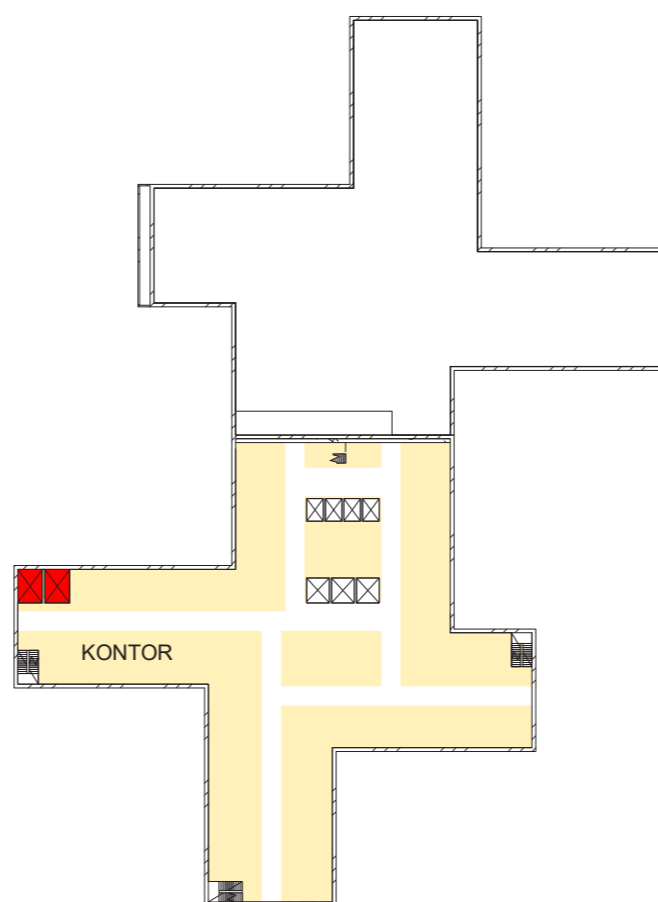
PLAN 12

- AKUTTMOTTAK
- OBSERVASJON
- POLIKLINIKK OG DAGBEHANDLING
- KLINISK SERVICE
- BILDEDIAGNOSTIKK
- LABORATORIEMEDISIN
- IKKE-MEDISINSK SERVICE
- UiO, FORSKNING OG UNDERVISNING
- OVS, FORSKNING OG UNDERVISNING
- OPERASJON, POSTOP
- INTENSIV
- KONTOR
- TEKNIKK
- NYFØDT INTENSIV
- FØDSEL
- INFEKSJON
- HØYSIKKERHETSISOLAT
- DØGNOMRÅDE
- PHA
- SYKEHUSAPOTEK



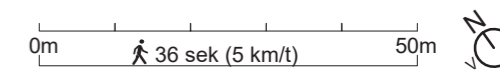
Funksjonsfordeling

Plan 13



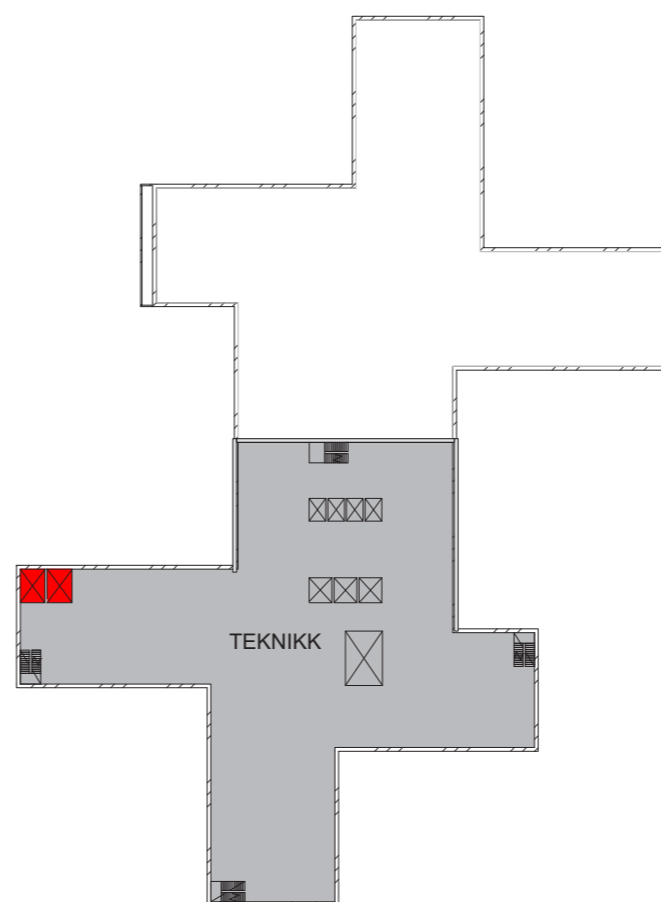
PLAN 13

- AKUTTMOTTAK
- OBSERVASJON
- POLIKLINIKK OG DAGBEHANDLING
- KLINISK SERVICE
- BILDEDIAGNOSTIKK
- LABORATORIEMEDISIN
- IKKE-MEDISINSK SERVICE
- UiO, FORSKNING OG UNDERVISNING
- OUS, FORSKNING OG UNDERVISNING
- OPERASJON, POSTOP
- INTENSIV
- KONTOR
- TEKNIKK
- NYFØDT INTENSIV
- FØDSEL
- INFEKSJON
- HØYSIKKERHETSISOLAT
- DØGNOMRÅDE
- PHA
- SYKEHUSAPOTEK



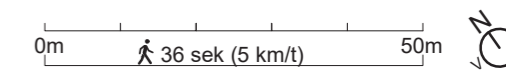
Funksjonsfordeling

Plan 14



PLAN 14

- AKUTTMOTTAK
- OBSERVASJON
- POLIKLINIKK OG DAGBEHANDLING
- KLINISK SERVICE
- BILDEDIAGNOSTIKK
- LABORATORIEMEDISIN
- IKKE-MEDISINSK SERVICE
- UiO, FORSKNING OG UNDERVISNING
- OUS, FORSKNING OG UNDERVISNING
- OPERASJON, POSTOP
- INTENSIV
- KONTOR
- TEKNIKK
- NYFØDT INTENSIV
- FØDSEL
- INFEKSJON
- HØYSIKKERHETSISOLAT
- DØGNOMRÅDE
- PHA
- SYKEHUSAPOTEK



Funksjonsfordeling

Plan 15

