

# **GRUPPE 17**

Sterilsentral

# Sterilsentral

## KAPASITET OG AREAL

<b>Funksjon</b> Sterilsentral	<b>Nettoareal</b> 1350 m <sup>2</sup>
----------------------------------	--

Simuleringsrapport og mulige automasjonsløsninger vil bli gjennomgått i møtet



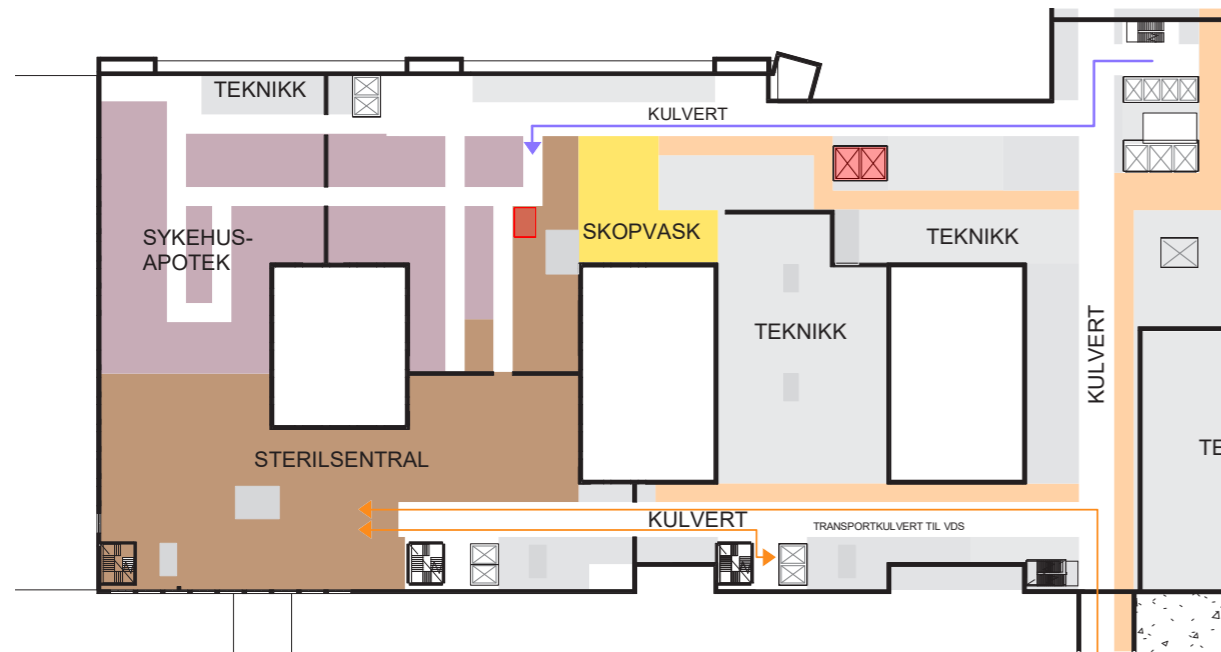
## FORELØPIGE SKISSER

Medvirkning Forprosjekt // Aktivitet D, møte 2  
Mars 2022

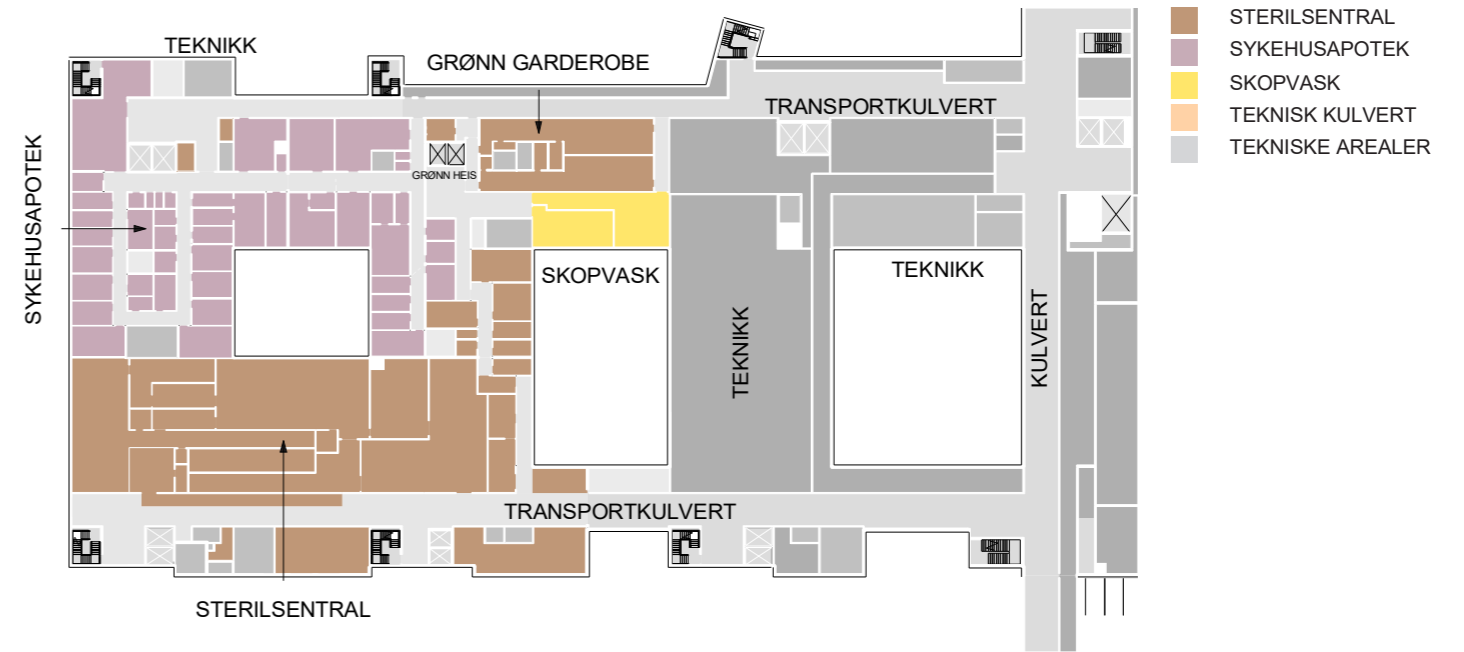
# Sterilsentral Plan U2

## Endringer

FØR



ETTER



- Lysgård mot vest har blitt mindre for å gi mer kompakt areal tilgjengelig for sterilsentralen.
- Heis for AGV-transport er flyttet vest, dette fører også til at transportkulvert går i helt inn mot vestfasaden.
- Grønn garderobe har blitt etablert som markert, med nærhet til "ren side" av sterilsentral.

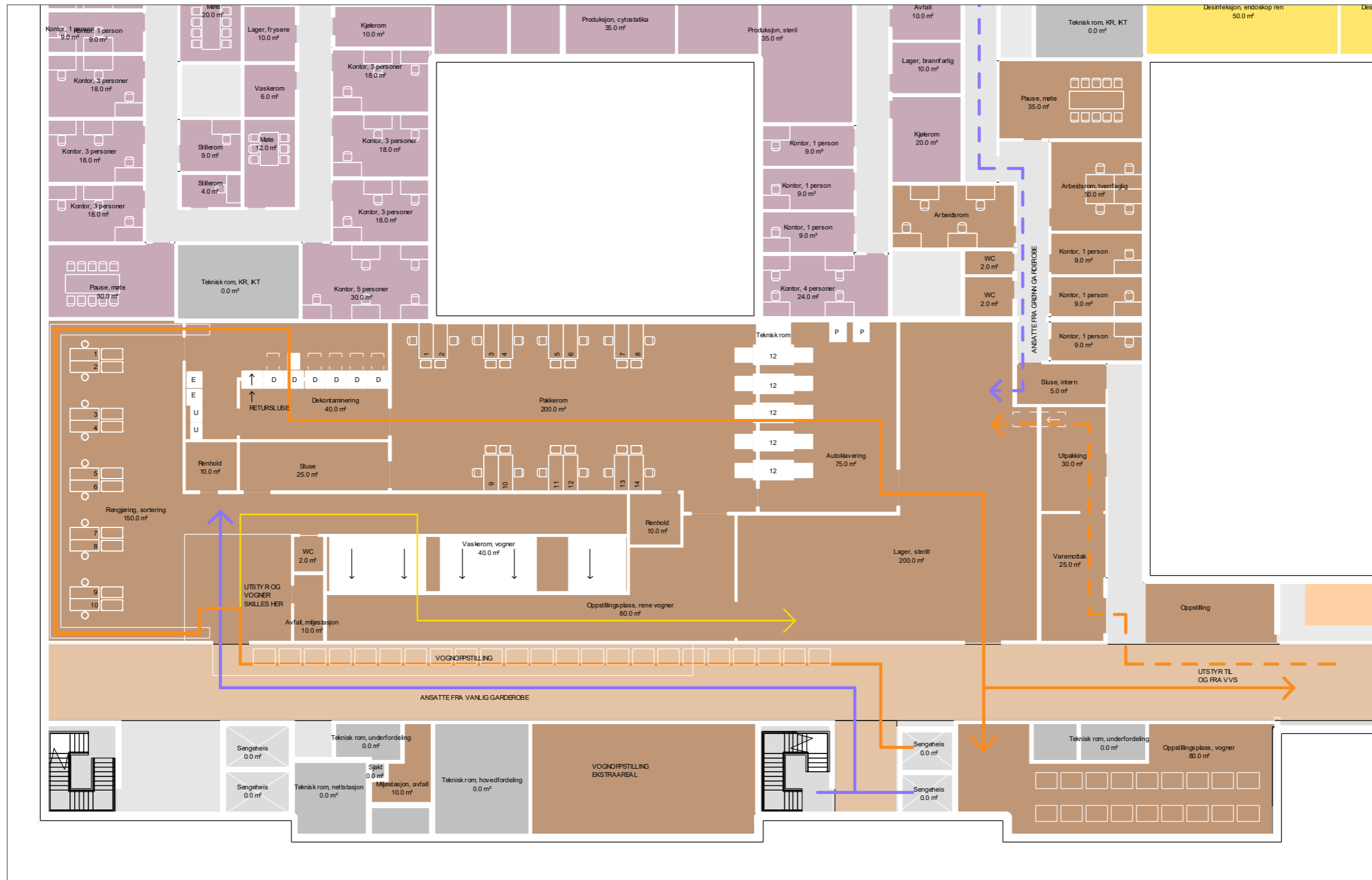
FORELØPIGE SKISSER

Medvirkning Forprosjekt // Aktivitet D, møte 2  
Mars 2022

# Sterilsentral Plan U2

Planløsning med eksempel på flyt

-  UTSYR TIL STERILISERING
-  ENGANGSUTSTYR TIL LAGER
-  UTSKILTE VOGNER TIL VASK
-  ANSATTE FRA GARDEROBE
-  ANSATTE FRA GRØNN GARDEROBE

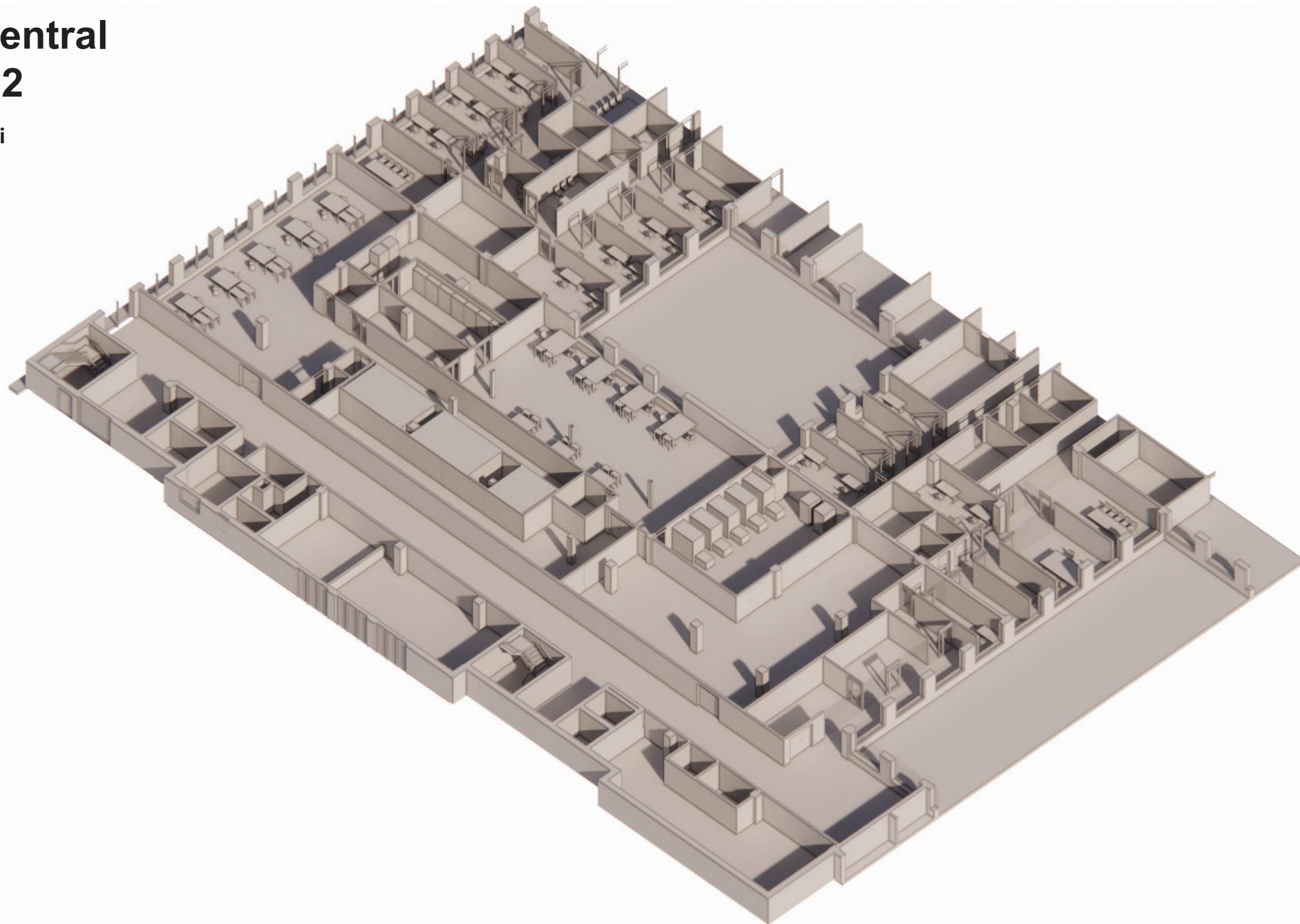


FORELØPIGE SKISSER

Medvirkning Forprosjekt // Aktivitet D, møte 2  
Mars 2022

# Sterilsentral Plan U2

Aksonometri



FORELØPIGE SKISSER

Medvirkning Forprosjekt // Aktivitet D, møte 2  
Mars 2022