

# **GRUPPE 19+20**

FORSKNING/UNDERVISNING OUS OG  
UNIVERSITETSAREALER UIO

# Forskning og undervisning OUS og universitetsarealer

## KAPASITET OG AREAL

Funksjon	Nettoareal
Undervisning og forskning OUS: Klinikknære arealer - grupperom, simulering og forskningstun	940 m <sup>2</sup>
Fellesarealer- auditorium	450 m <sup>2</sup>
Undervisning og forskning UiO: Klinikknære arealer - grupperom og undersøkelsesrom	1320 m <sup>2</sup>
Fellesarealer - 2 auditorier, lesesaler, kurssal, vrangleareal, bibliotek, kontorer	4714 m <sup>2</sup>

## AVKLARINGSPUNKTER

- Bruk av medisinsk bibliotek: lukket område/rom, åpen funksjon eller en hybridløsning

## FORELØPIGE SKISSER

# Forskning og undervisning OUS og universitetsarealer

## KAPASITET OG AREAL

Program Forskning og undervisning, Aker - 13.05.2020														/rev. 01062021 at/kl/krb/ts /rev. 07.03.2022 ts	
Område	Seminarrom 40 m <sup>2</sup>		Simulering 35 m <sup>2</sup>		Undersøkelse til kliniske studier 20 m <sup>2</sup>		Smågrupperom 25 m <sup>2</sup>		Samtalerom 10 m <sup>2</sup>		Annet m <sup>2</sup>		Sum m <sup>2</sup>		
	OUS	UiO	OUS	UiO	OUS	UiO	OUS	UiO	OUS	UiO	OUS	UiO	OUS	UiO	
<b>Klinikknære arealer</b>															
Døgnområde somatikk	1		1			3	6	5	7				295	185	
Fødeavdeling							1	1					25	25	
Døgnområder PHV						1	2	3	2				70	95	
Døgnområde BUP						1	1	2	2				45	70	
Døgnområde TSB						1	1	2	2				45	70	
Intensiv/Anestesi (eksempelvis hjertelungeredning)			1			1			1				45	20	
Føden/Nyfødtintensiv			1				1	1					60	25	
Operasjon							1	1	1				35	25	
Poliklinikk						3	2	2					50	110	
Akuttmottak							1	1					25	25	
<b>Forskningstun - ett samlet i poliklinikk</b>															
Undersøkelse til kliniske studier 2x20 kvm													40		
Undersøkelse til kliniske studier 3x15 kvm													45		
Undersøkelse til kliniske studier 2x10 kvm													20		
Arbeidsstasjon 2x15 kvm													30		
Lager 1x10kvm													10		
Prøvefordelingsrom 1x10kvm													10		
<b>Forskningstun - etasje 4</b>															
Undersøkelse til kliniske studier 1x20kvm													20		
Undersøkelse til kliniske studier 2x15kvm													30		
Undersøkelse til kliniske studier 1x10kvm													10		
Arbeidsstasjon 1x15kvm													15		
Lager 1x5kvm													5		
Prøvefordelingsrom 1x10kvm													10		
<b>Forskningstun - to - KPHA</b>															
Undersøkelse til kliniske studier 6x20kvm													120	120	
Undersøkelse til kliniske studier 2x10kvm													20	20	
Arbeidsstasjon 2x15 kvm													30	30	
Lager 2x5 kvm													10	10	
Prøvefordelingsrom 2x10 kvm													20	20	
<b>Forskningslaboratorium</b>													300	300	
Forskningslaboratorium (fra RH - i alt 170 kvm)														85	
Forskningslaboratorium (fra RH - i alt 170 kvm)														85	
<b>Sum klinikknære arealer</b>					0	7	16	18	15				940	1320	

### FORELØPIGE SKISSER

Medvirkning Forprosjekt // Aktivitet D, møte 3  
Mai 2022

3

# Forskning og undervisning OUS og universitetsarealer

Område	Seminarrom 40 m <sup>2</sup>		Simulering 35 m <sup>2</sup>		Undersøkelse til kliniske studier 20 m <sup>2</sup>		Smågrupperom 25 m <sup>2</sup>		Samtalerom 10 m <sup>2</sup>		Annet m <sup>2</sup>		Sum m <sup>2</sup>	
	OUS	UiO	OUS	UiO	OUS	UiO	OUS	UiO	OUS	UiO	OUS	UiO	OUS	UiO
<b>Fellesarealer</b>														
Undervisning radiologi, 35 pl.												195		195
Undervisning ultralyd, 33 pl												120		120
Grupperom, 2x25kvm												50		50
Seminarrom, 5x160kvm, 80 pl per rom												800		800
Auditorium, 345 pl											450		450	
Auditorium, 200 pl												260		260
Auditorium, 150 pl												195		195
Støtteareal til UIO auditorier												150		150
Bokskap, 270 pl (3x9kvm)												27		27
Garderobe, 80 pl												51		51
Garderobe, 80 pl												51		51
Dusj 2x8												16		16
WC, HC 2x5												10		10
Lesesal, 60 pl per rom - 4 x 60 kvm												240		240
Kantine "vrimleområde"												70		70
Bibliotek, studenter												25		25
Bibliotek, studenter												25		25
Kollokvierom												71		71
Kollokvierom												71		71
Kollokvierom												30		30
Kollokvierom												20		20
Kollokvierom												20		20
Kollokvierom												15		15
Kollokvierom												15		15
Kollokvierom												10		10
Kollokvierom												10		10
Kollokvierom												10		10
Kollokvierom												10		10
Kollokvierom												6		6
Kollokvierom												6		6
Kollokvierom												6		6
Kurssal m/mikroskop												324		324
Oppholdsrom, 4x20kvm												80		80
Overnatting, studenter 3x8 kvm												24		24
Disponibelt areal												6		6
Kontorarbeidsplasser, somatikk												1295		1295
Kontorområde												125		125
<b>Kontorer KPHA</b>														
kontor 25x9kvm - KPHA												225		225
wc 4x2kvm - KPHA												8		8
kopi 1x4kvm - KPHA												4		4
pauserom 1x30kvm - KPHA												30		30
garderobe 1x8kvm - KPHA												8		8
<b>Sum fellesarealer</b>													450	4714
<b>Totalt netto areal</b>													1390	6034

## FORELØPIGE SKISSER

Medvirkning Forprosjekt // Aktivitet D, møte 3

Mai 2022

4

# Forskning og undervisning OUS og universitetsarealer

## ROMTABELLER

Romnivå: 14.01: Forskning og undervisning, OUS / Klinikknære arealer

<b>SUM FORSKNING OG UNDERVISNING OUS</b>				<b>1390</b>
Navn	Antall rom	Prog. Areal	Sum	
<b>14.01 KLINIKKNÆRE AREALER OUS</b>				<b>940</b>
<b>14.01 Klinikknære arealer PHA</b>				<b>160</b>
Grupperom	4	25	100	
Grupperom	6	10	60	
<b>14.01 Klinikknære arealer SOMATIKK</b>				<b>780</b>
Grupperom	12	25	300	
Grupperom	9	10	90	
Simulering	3	35	105	
Seminarrom, undervisning	1	40	40	
Undersøkelse, kliniske studier	3	20	60	
Undersøkelse, kliniske studier	5	15	75	
Undersøkelse, kliniske studier	3	10	30	
Arbeidsstasjon	3	15	45	
Prøvefordeling, forskning	2	10	20	
Lager, forskning	1	10	10	
Lager, forskning	1	5	5	
<b>14.02 FELLESAREALER OUS</b>				<b>450</b>
Auditorium, 345 plasser	1	450	450	

Romnivå: 15.01: Forskning og undervisning UiO / Klinikknære arealer

<b>SUM FORSKNING OG UNDERVISNING UiO</b>				<b>6034</b>
Navn	Antall rom	Prog. Areal	Sum	
<b>15.01 KLINIKKNÆRE AREALER UiO</b>				<b>1320</b>
<b>15.01 Klinikknære arealer PHA</b>				<b>435</b>
Grupperom	7	25	175	
Undersøkelse, kliniske studier	9	20	180	
Undersøkelse, kliniske studier	2	10	20	
Arbeidsstasjon	2	15	30	
Prøvefordeling	2	10	20	
Lager	2	5	10	

Romnivå: 15.01: Forskning og undervisning UiO / Klinikknære arealer

<b>15.01 Klinikknære arealer SOMATIKK</b>				<b>19</b>		<b>885</b>
Grupperom	11	25	275			
Undersøkelse, kliniske studier	7	20	140			
Laboratorium, forskning	1	470	470			
<b>15.02 FELLESAREALER UiO</b>					<b>4714</b>	
<b>15.02 Fellesarealer PHA</b>				<b>32</b>	<b>275</b>	
Kontor, 1 person	25	9	225			
Pause, stort, PHA	1	30	30			
Kopi, PHA	1	4	4			
Dusj, personalgarderobe	1	8	8			
WC, PHA	4	2	8			
<b>15.02 Fellesarealer SOMATIKK</b>				<b>30</b>	<b>3667</b>	
Undervisning radiologi	1	195	195			
Undervisning ultralyd	1	120	120			
Kurssal mikroskop	1	324	324			
Seminarrom, 80 plasser	5	160	800			
Auditorium 150 plasser	1	195	195			
Auditorium 200 plasser	1	260	260			
Kontorområde	1	1295	1295			
Vrimleområde, studenter	1	70	70			
Bibliotek, studenter	2	25	50			
Støtteareal til UiO	5	30	150			
Grupperom	2	25	50			
Garderobe, 80 plasser	2	51	102			
WC, HC garderobe	2	5	10			
Dusj, garderobe	2	8	16			
Overnatting, studenter	3	10	30			
<b>15.02 Fellesarealer PAVILJONGENE</b>				<b>13</b>	<b>772</b>	
Lesesal	4	60	240			
Kollokvierom	1	300	300			
Oppholdsrom	4	20	80			
Bokskap	3	9	27			
Kontorområde administrasjon	1	125	125			

## FORELØPIGE SKISSER

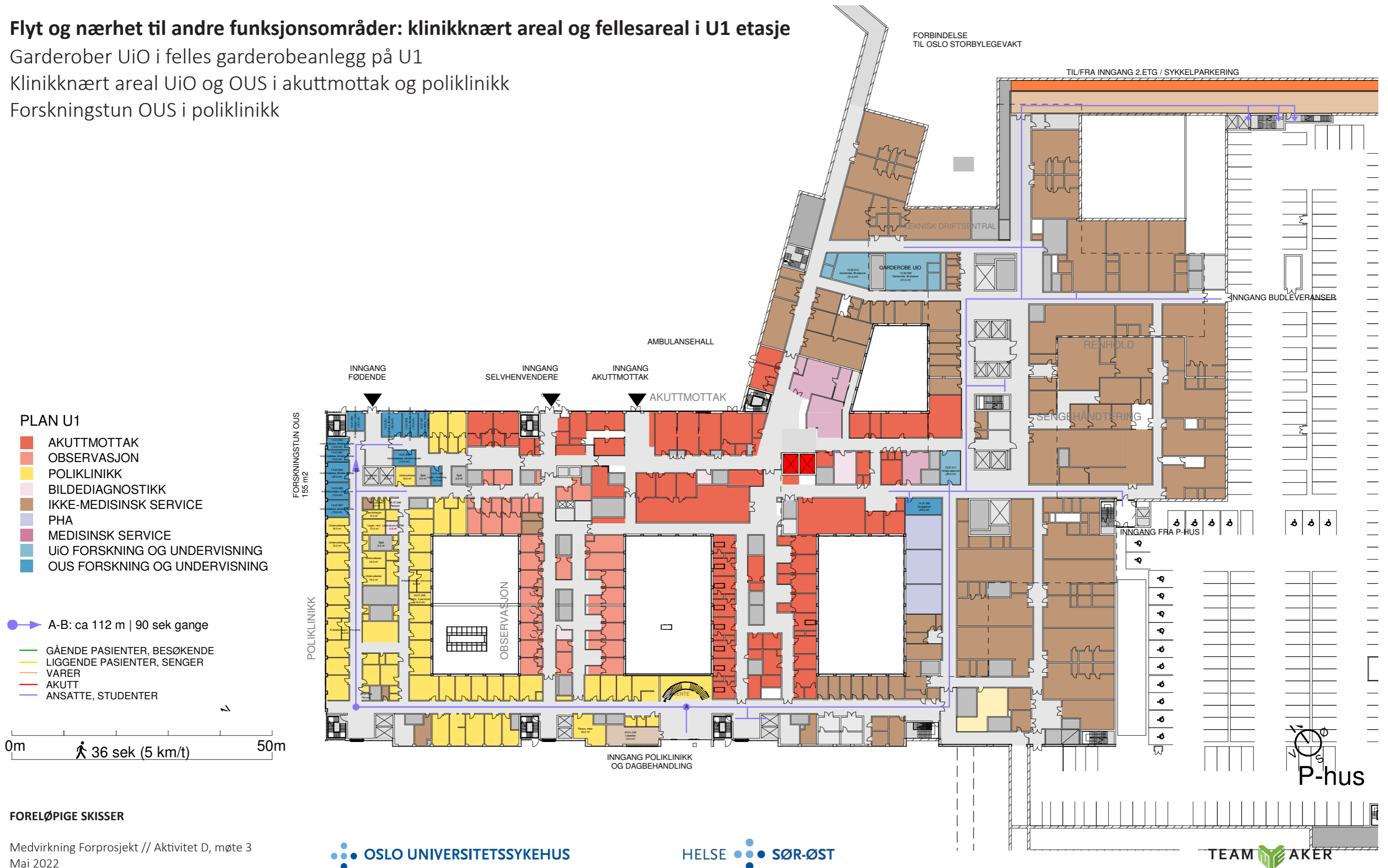
# Forskning og undervisning OUS og universitetsarealer

## Flyt og nærhet til andre funksjonsområder: klinikknært areal og fellesareal i U1 etasje

Garderober UiO i felles garderobeanlegg på U1

Klinikknært areal UiO og OUS i akuttmottak og poliklinikk

Forskningstun OUS i poliklinikk



### FORELØPIGE SKISSER

Medvirkning Forprosjekt // Aktivitet D, møte 3  
Mai 2022

# Forskning og undervisning OUS og universitetsarealer

Flyt og nærhet til andre funksjonsområder: klinikknært areal og fellesareal i 1. etasje

1 auditorium OUS (inngang fra 1. og 2. etasje)

2 auditorier UiO (et flatt og 1 med inngang fra 1. og 2. etasje)

2 seminarrom UiO

Undervisningsrom radiologi og mikroskopisal UiO

Undervisningsrom ultralyd plassert ved bildediagnostikk

Bibliotek og vrangleområde UiO

Toaletter

Klinikknært areal tilknyttet poliklinikk for UiO og OUS:

- grupperom poliklinikk UiO og OUS
- 3 x undersøkelsesrom UiO poliklinikk

## PLAN 1

- POLIKLINIKK
- BILDEDIAGNOSTIKK
- SYKEHUSAPOTEK
- KLINISK SERVICE
- UiO FORSKNING OG UNDERVISNING
- OUS FORSKNING OG UNDERVISNING
- IKKE-MEDISINSK SERVICE

➔ A-1: ca 110 m | 85 sek gange

➔ A-2: ca 45 m | 35 sek gange


— GÅENDE PASIENTER, BESØKENDE

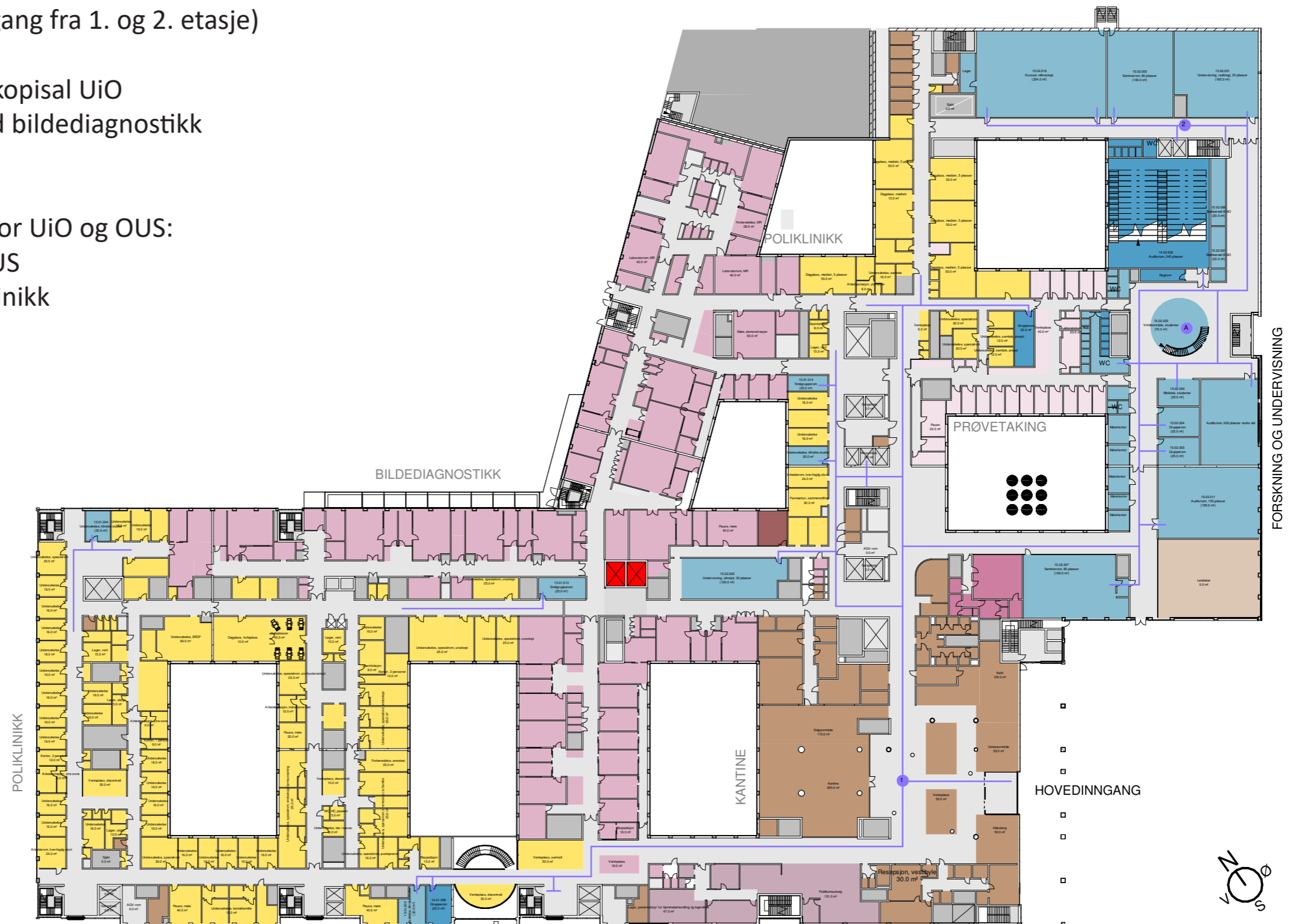
— LIGGENDE PASIENTER, SENGER

— VARER

— AKUTT

— ANSATTE, STUDENTER

0m  36 sek (5 km/t) 50m



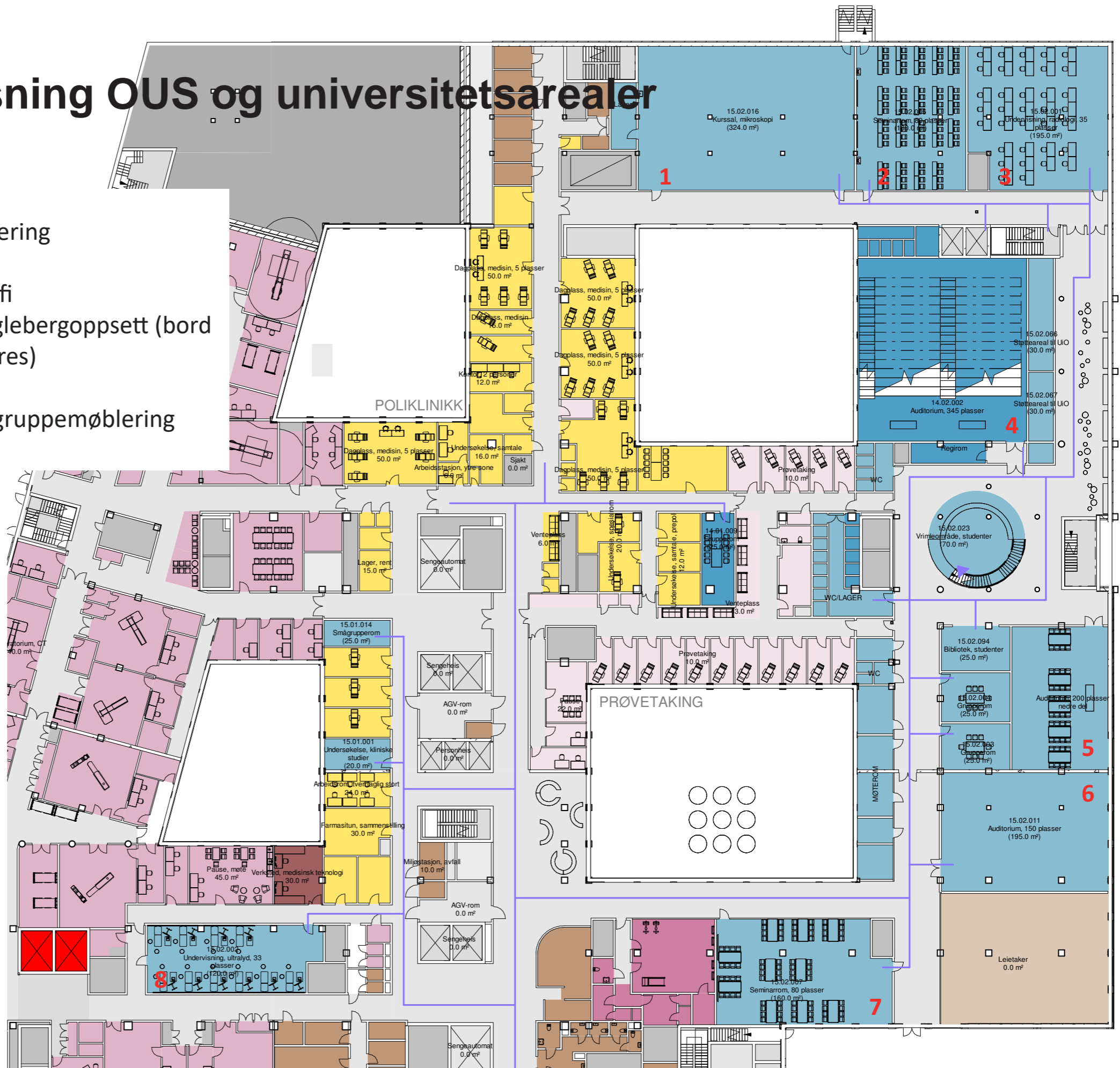
## FORELØPIGE SKISSER

Medvirkning Forprosjekt // Aktivitet D, møte 3  
Mai 2022

# Forskning og undervisning OUS og universitetsarealer

## Planløsning fellesareal 1. etasje

- 1: undervisning mikroskopi
- 2: seminarrom vist med standardromsmøblering
- 3: undervisning radiologi
- 4: auditorium OUS 345 plasser - klassisk amfi
- 5: auditorium UiO 200 plasser - vist med fuglebergoppsett (bord med 4-6 personer) (siktlinjer må kvalitetssikres)
- 6: auditorium UiO flatt
- 7: seminarrom (progr. 80 plasser) vist med gruppemøblering
- 8: undervisning ultralyd



VRIMLEAREALET - ÅPENT OPP TIL PLAN 2

### FORELØPIGE SKISSER

Medvirkning Forprosjekt // Aktivitet D, møte 3

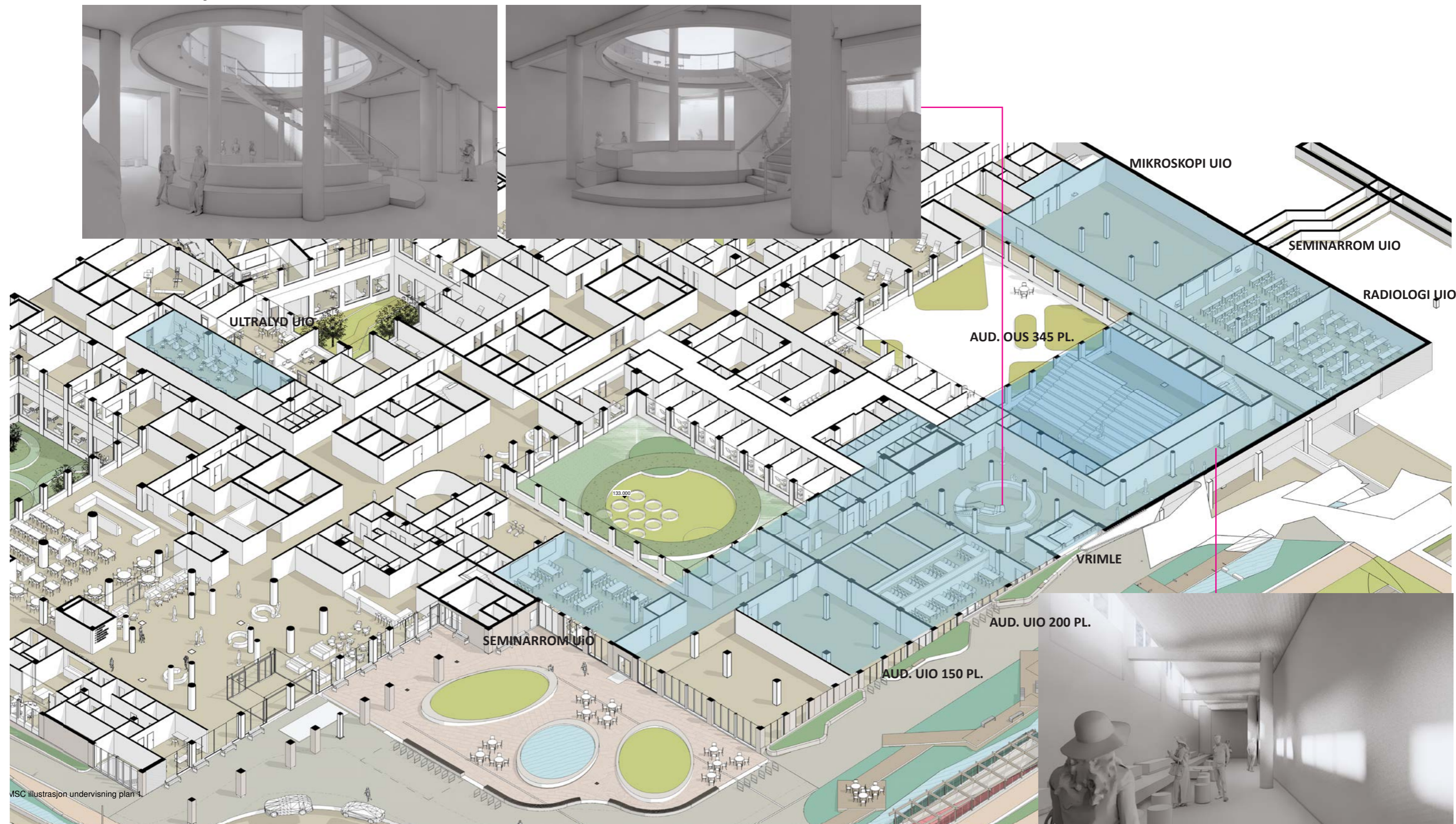
Mai 2022

8



# Forskning og undervisning OUS og universitetsarealer

## Aksonometri 1. etasje



FORELØPIGE SKISSER

# Forskning og undervisning OUS og universitetsarealer

Flyt og nærhet til andre funksjonsområder: klinikknært areal og fellesareal i 2. etasje

1 auditorium OUS (inngang fra 1. og 2. etasje)

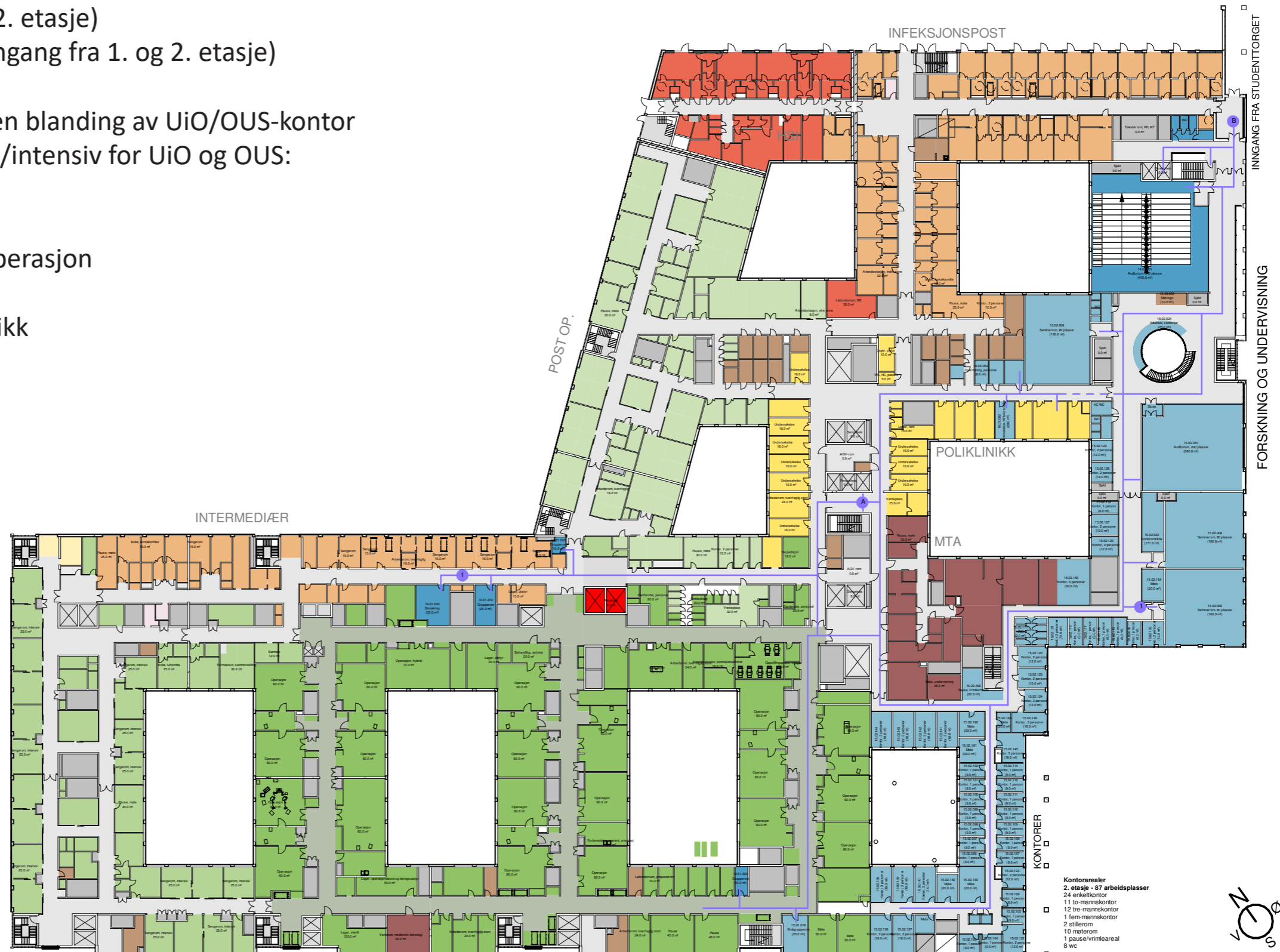
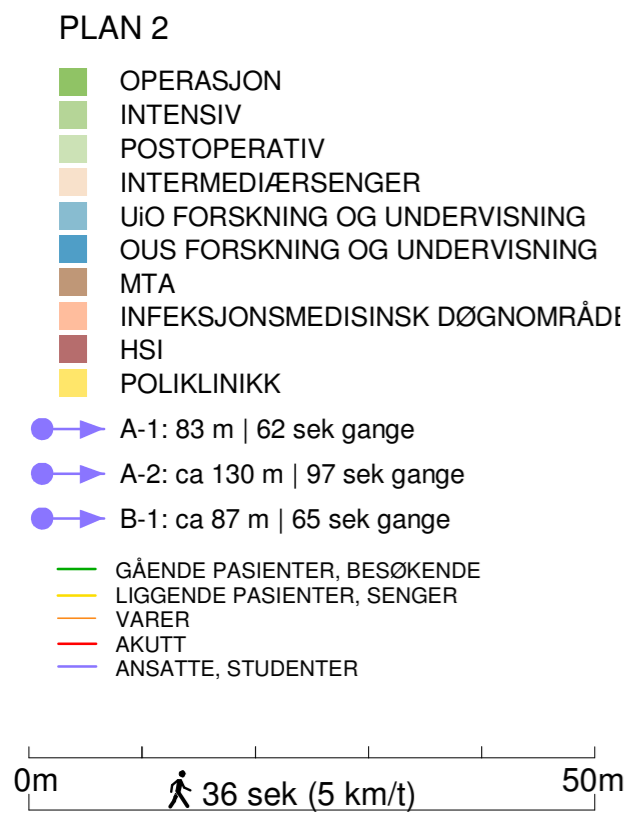
2 auditorier UiO (et flatt og 1 med inngang fra 1. og 2. etasje)

3 seminarrom UiO

Kontorareal UiO: området kan være en blanding av UiO/OUS-kontor

Klinikknært areal tilknyttet operasjon/intensiv for UiO og OUS:

- simuleringsrom OUS intensiv
- grupperom OUS intensiv
- samtalerom OUS intensiv og operasjon
- grupperom UiO operasjon
- undersøkelsesrom UiO poliklinikk
- overnattingsrom UiO



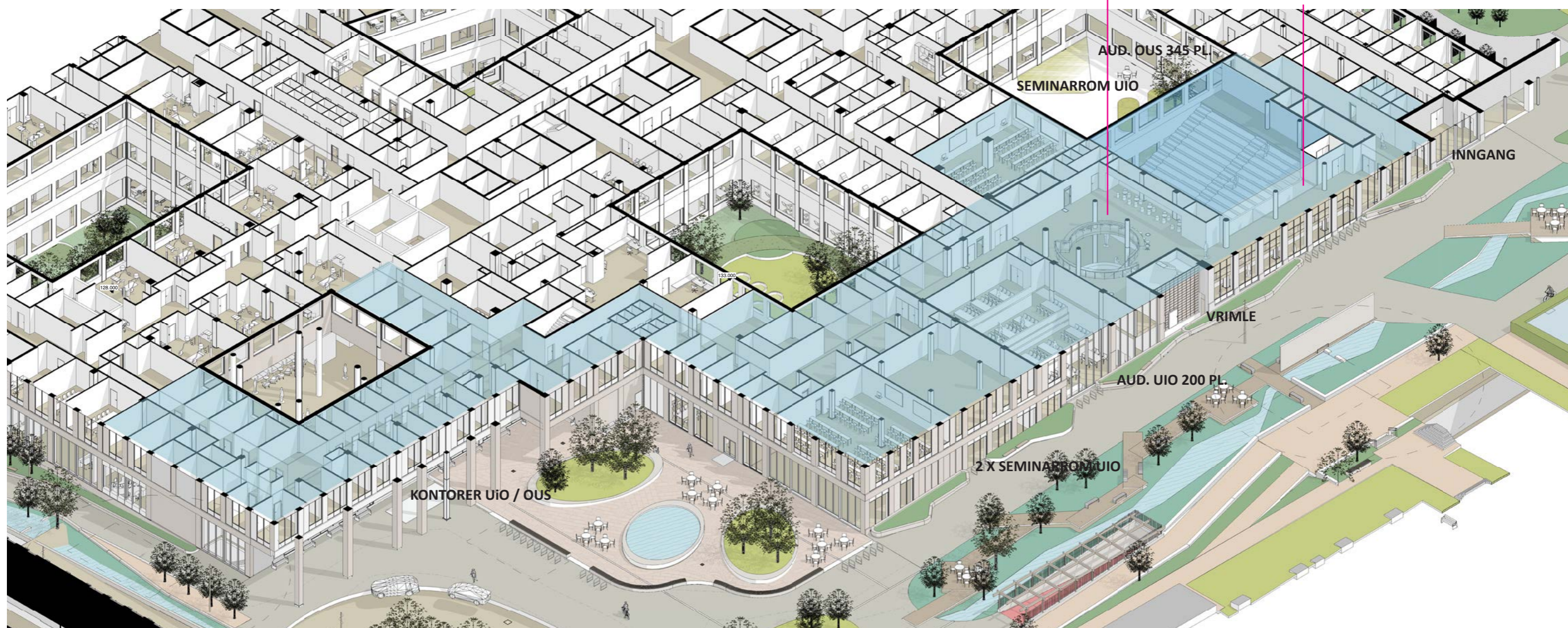
Kontorarealer  
2. etasje - 87 arbeidsplasser

- 24 enkeltkontor
- 11 to-mannskontor
- 12 tre-mannskontor
- 1 fem-mannskontor
- 2 stilerom
- 10 møterom
- 1 pause/virtualeal
- 8 wc

FORELØPIGE SKISSER

# Forskning og undervisning OUS og universitetsarealer

## Aksonometri 2. etasje

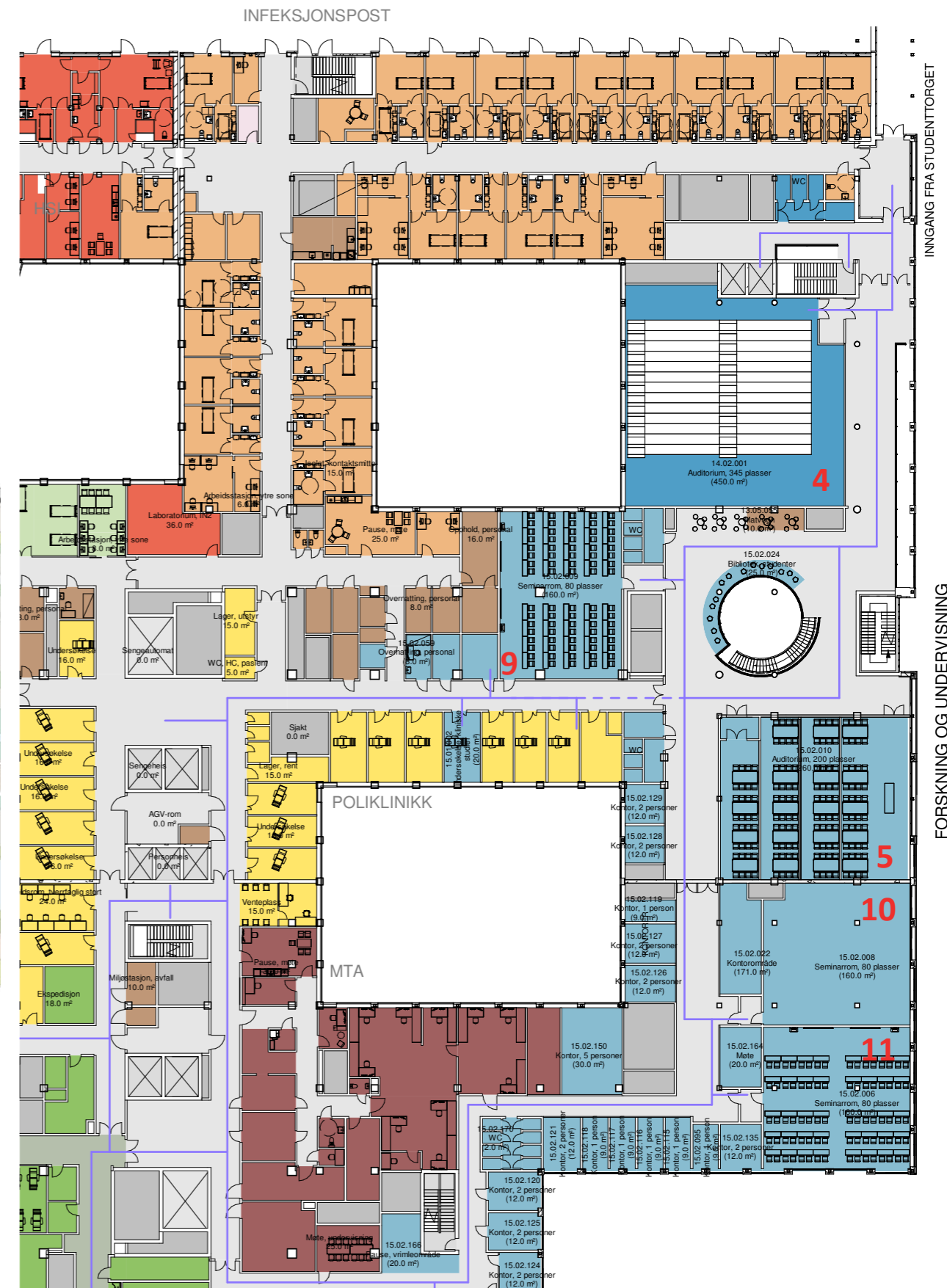
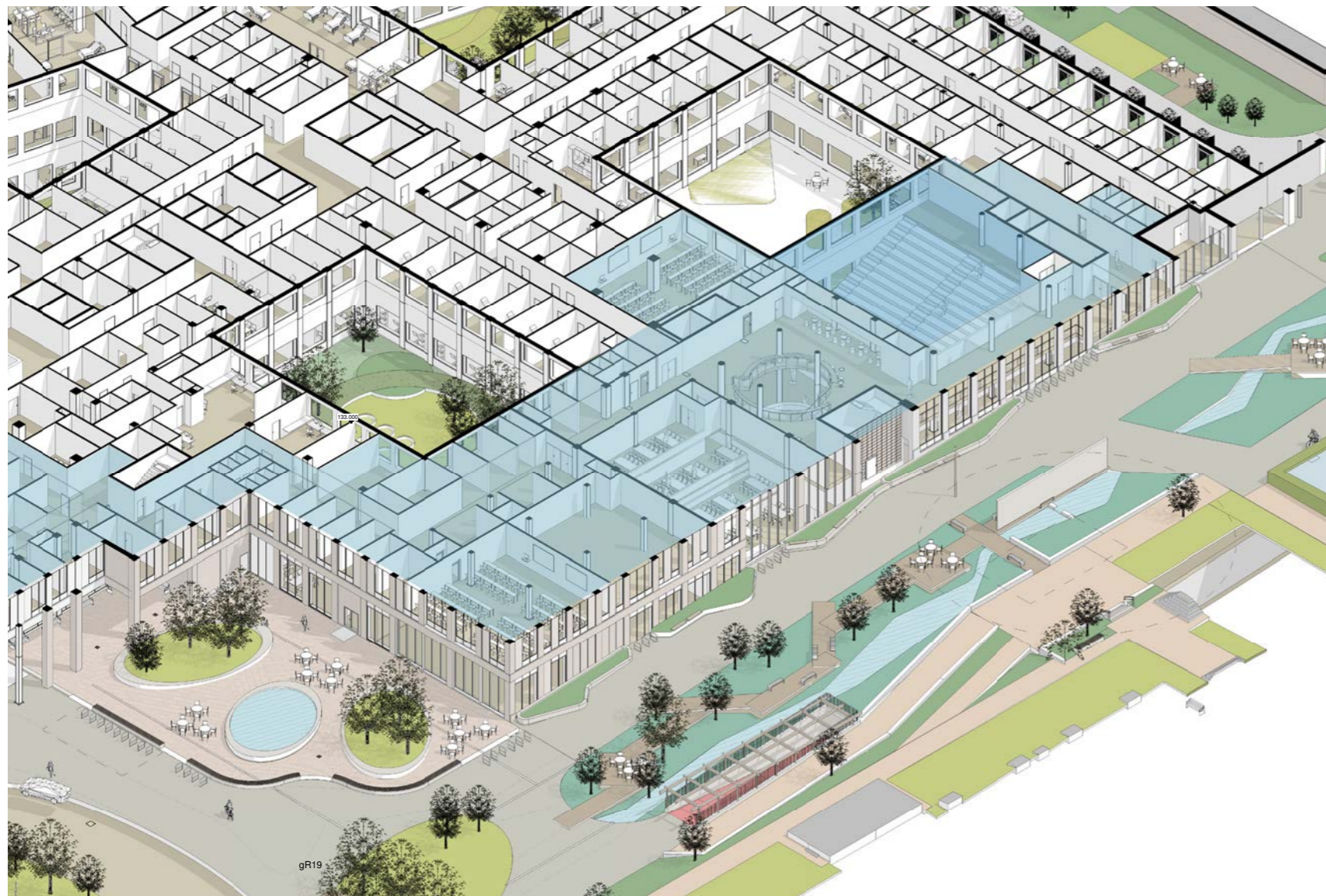


FORELØPIGE SKISSER

# Forskning og undervisning OUS og universitetsarealer

## Planløsning fellesareal 2. etasje

- 4: auditorium OUS 345 plasser - klassisk amfi
- 5: auditorium UiO 200 plasser - vist med fuglebergoppsett (bord med 8 personer). Oppsettet vil sannsynligvis gi færre plasser enn 200 (rommet behandles videre i detaljprosjekt)
- 9: seminarrom (80 plasser) vist med standardromsmøblering
- 10: seminarrom (80 plasser) vist med gruppemøblering
- 11: seminarrom (80 plasser) vist med standardromsmøblering



### FORELØPIGE SKISSER

# Forskning og undervisning OUS og universitetsarealer

## Planløsning kontor 2. etasje

Tegning viser en foreløpig løsning av kontorområdet med et stort antall enmannskontorer, tomanns- og tremannskontor. Kontorene vil i detaljprosjekt kunne fordeles mellom OUS (gule kontorer) og UiO (blå kontorer)



FORELØPIGE SKISSER

# Forskning og undervisning OUS og universitetsarealer

Flyt og nærhet til andre funksjonsområder: klinikknært areal i 3. etasje

Forskningslab UiO

Kontorer UiO


Grupperom tilknyttet fødeavdeling for UiO og OUS

Simuleringsrom OUS

## PLAN 3

- FØDE / FØDEMOTTAK
- POLIKLINIKK FØDE
- LABORATORIEMEDISIN
- UiO FORSKNING OG UNDERVISNING
- OUS FORSKNING OG UNDERVISNING
- IKKE-MEDISINSK SERVICE

- GÅENDE PASIENTER, BESØKENDE
- LIGGENDE PASIENTER, SENGER
- VARER
- AKUTT
- ANSATTE, STUDENTER

0m  36 sek (5 km/t) 50m



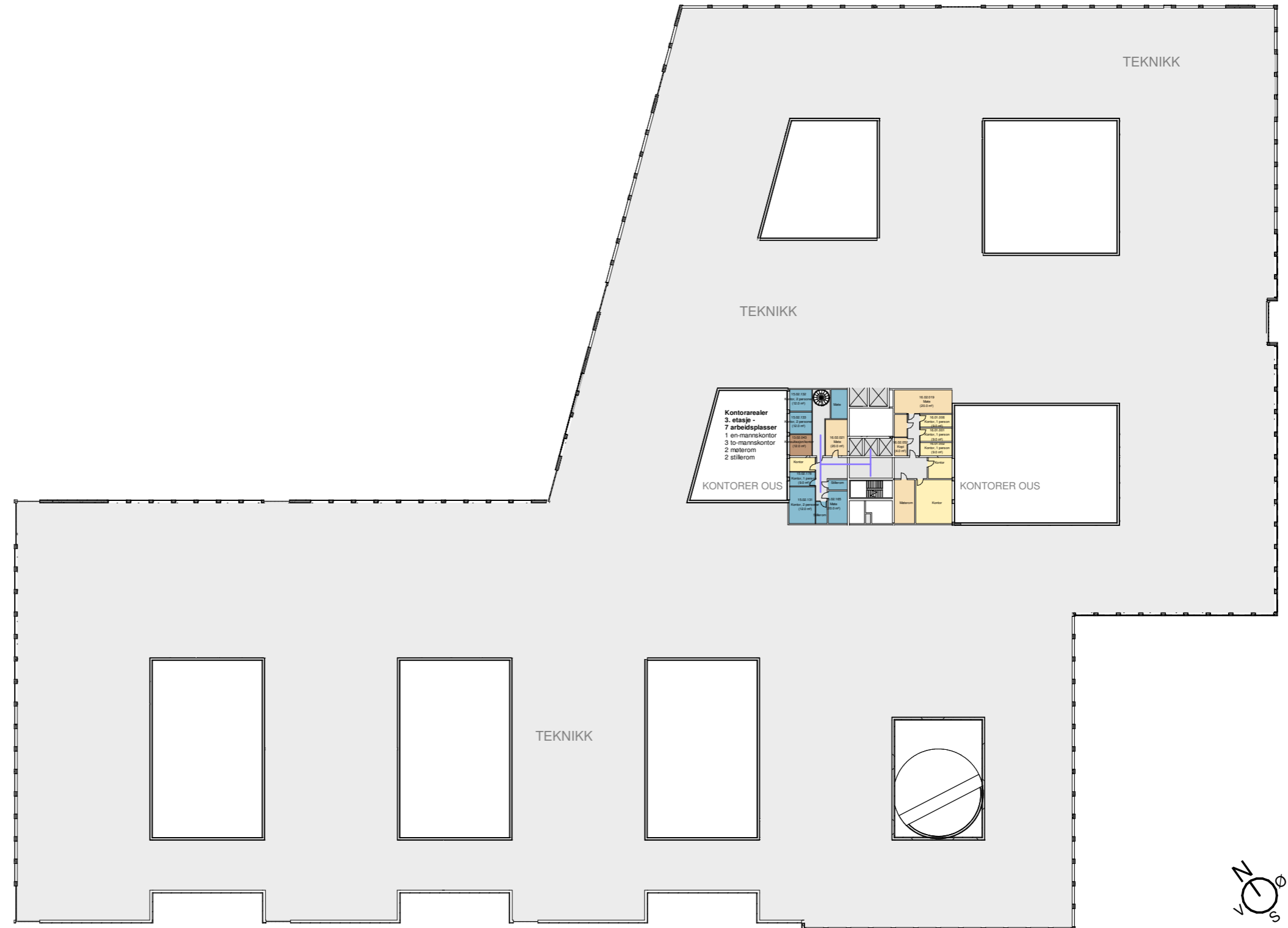
## FORELØPIGE SKISSER

# Forskning og undervisning OUS og universitetsarealer

Flyt og nærhet til andre funksjonsområder: klinikknært areal i 3. etasje mesanin

Kontor UiO tilknyttet forskningslab i plan 3

(blandet med kontorer for OUS)



## PLAN 3M

- KONTORER OG MØTEROM
- UIO FORSKNING OG UNDERVISNING
- TEKNIKK

- GÅENDE PASIENTER, BESØKENDE
- LIGGENDE PASIENTER, SENGER
- VARER
- AKUTT
- ANSATTE, STUDENTER

0m 36 sek (5 km/t) 50m

## FORELØPIGE SKISSER

Medvirkning Forprosjekt // Aktivitet D, møte 3

Mai 2022

15

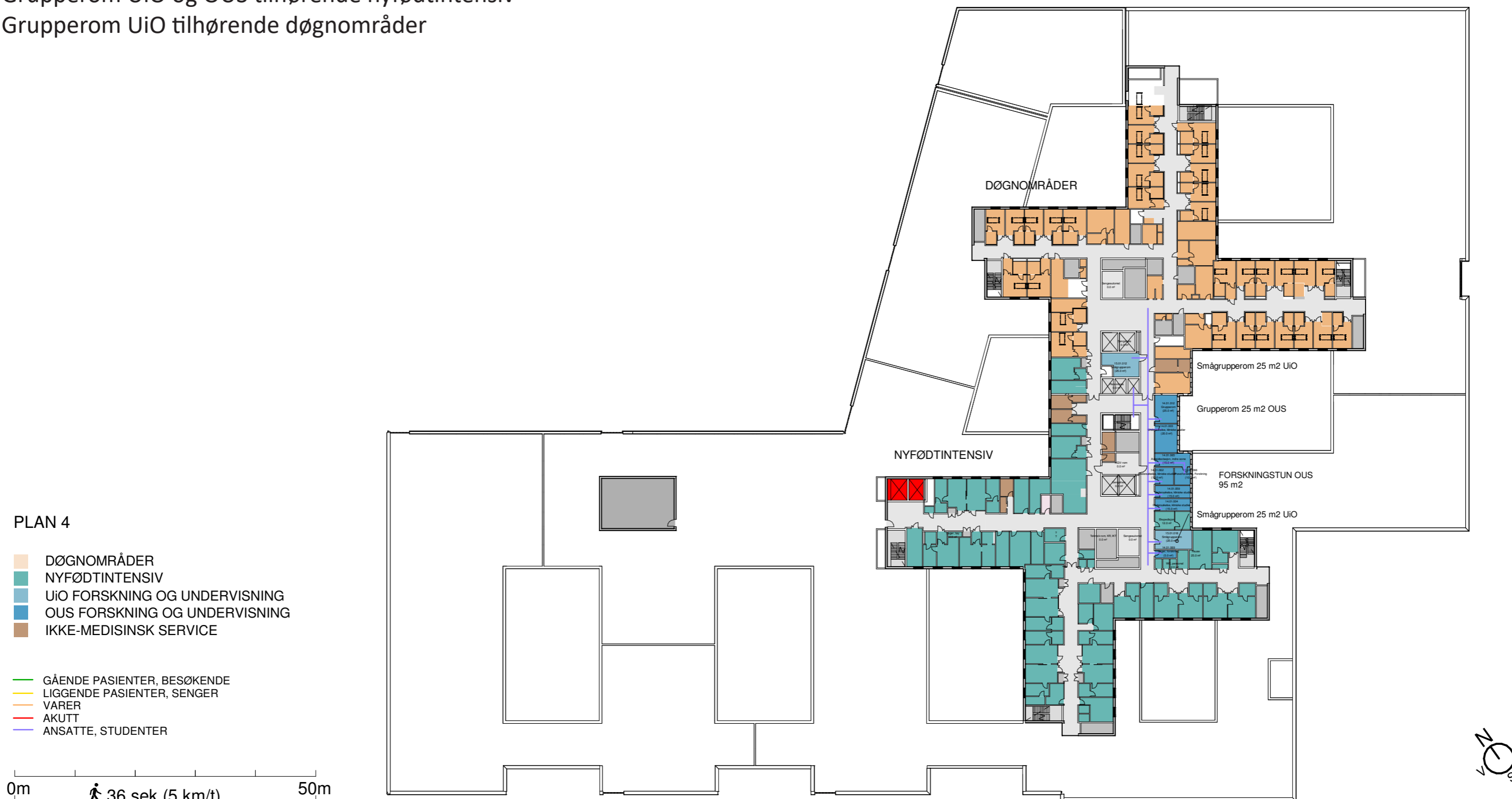
# Forskning og undervisning OUS og universitetsarealer

Flyt og nærhet til andre funksjonsområder: klinikknært areal i 4. etasje

Forskningstun OUS (95 m<sup>2</sup>) ligger ved nyfødtintensiv

Grupperom UiO og OUS tilhørende nyfødtintensiv

Grupperom UiO tilhørende døgnområder



FORELØPIGE SKISSER

Medvirkning Forprosjekt // Aktivitet D, møte 3

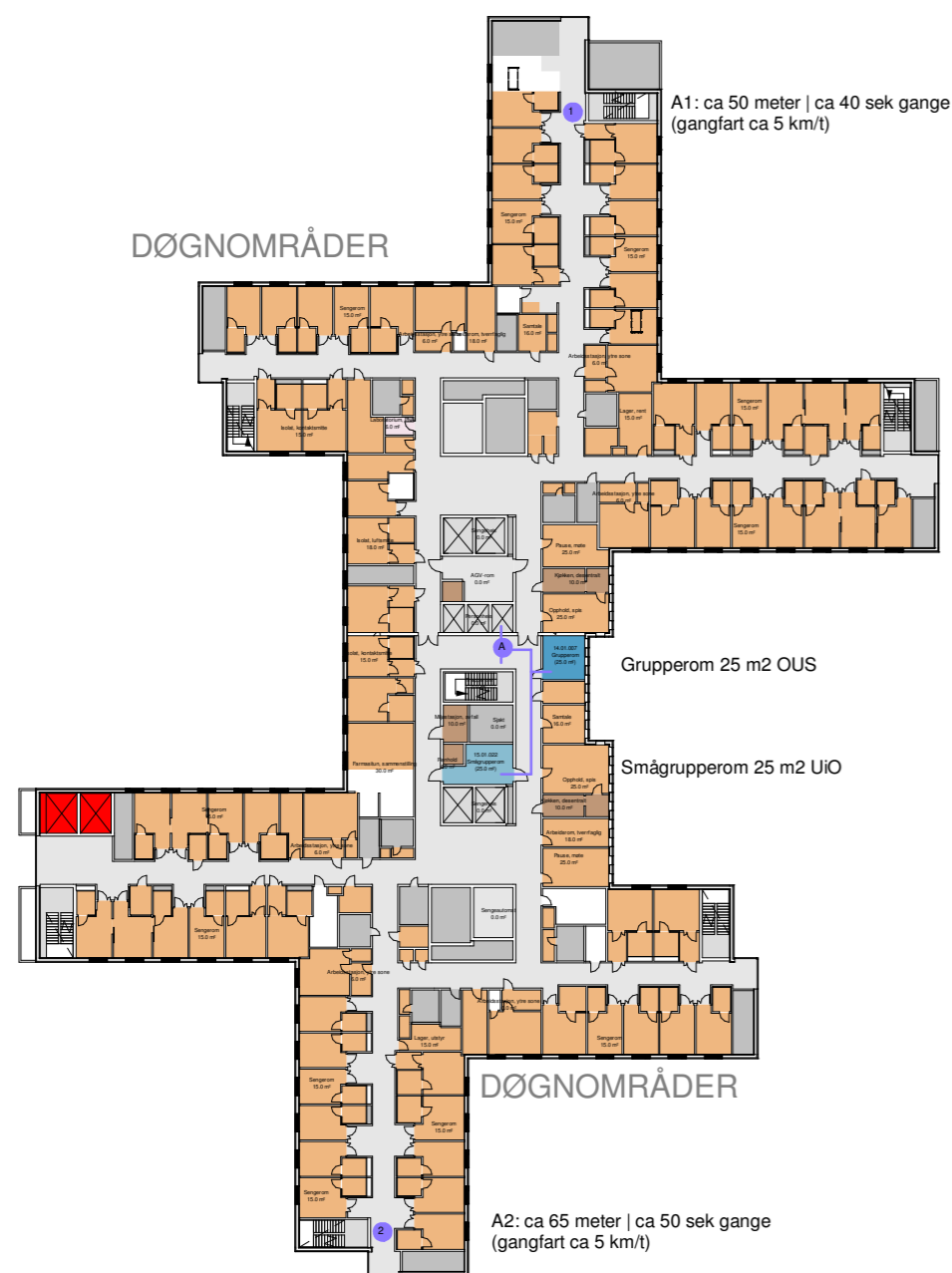
Mai 2022

16



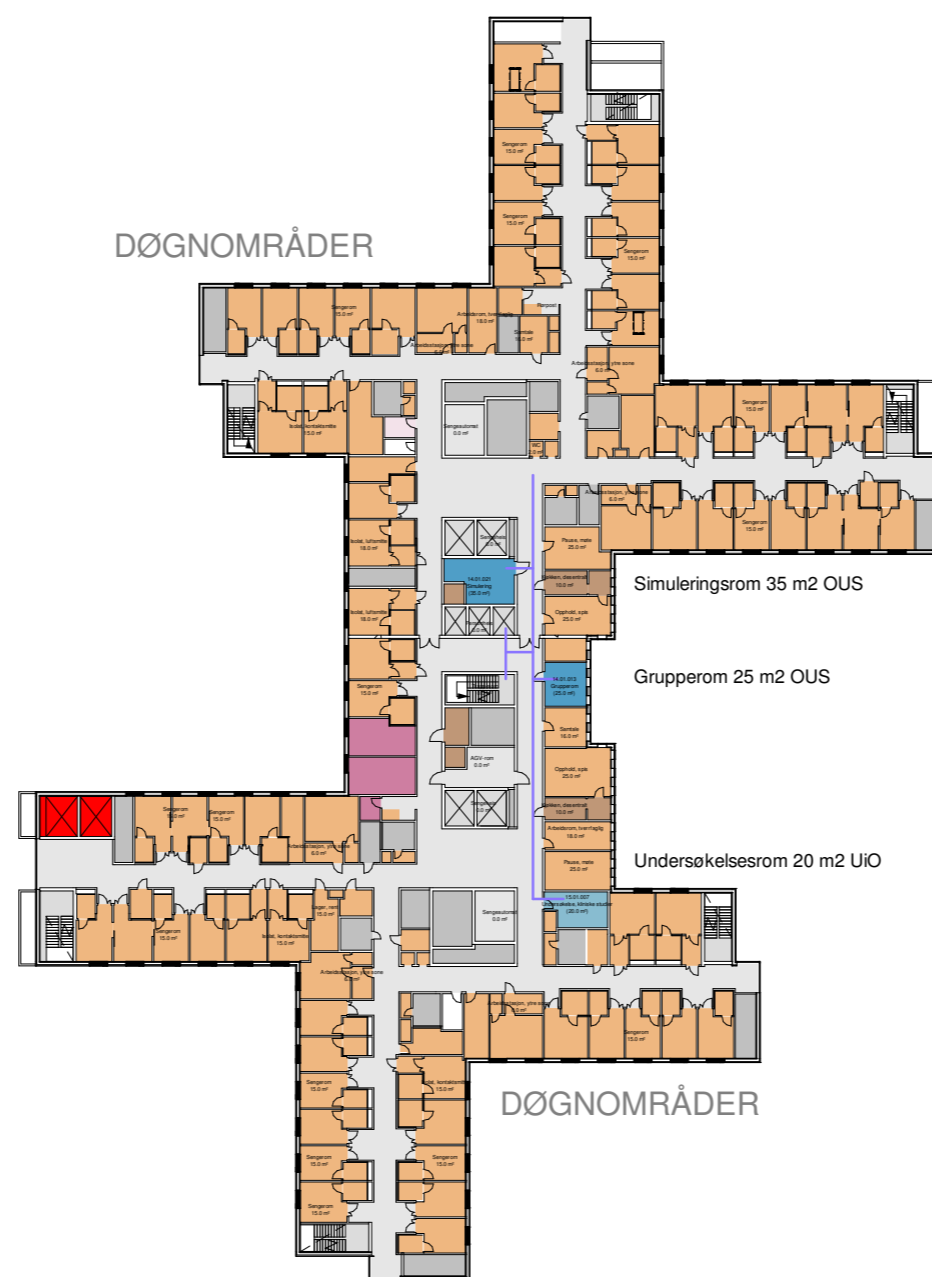
# Forskning og undervisning OUS og universitetsarealer

Flyt og nærhet til andre funksjonsområder: klinikknært areal i 5.-7. etasje døgnområder



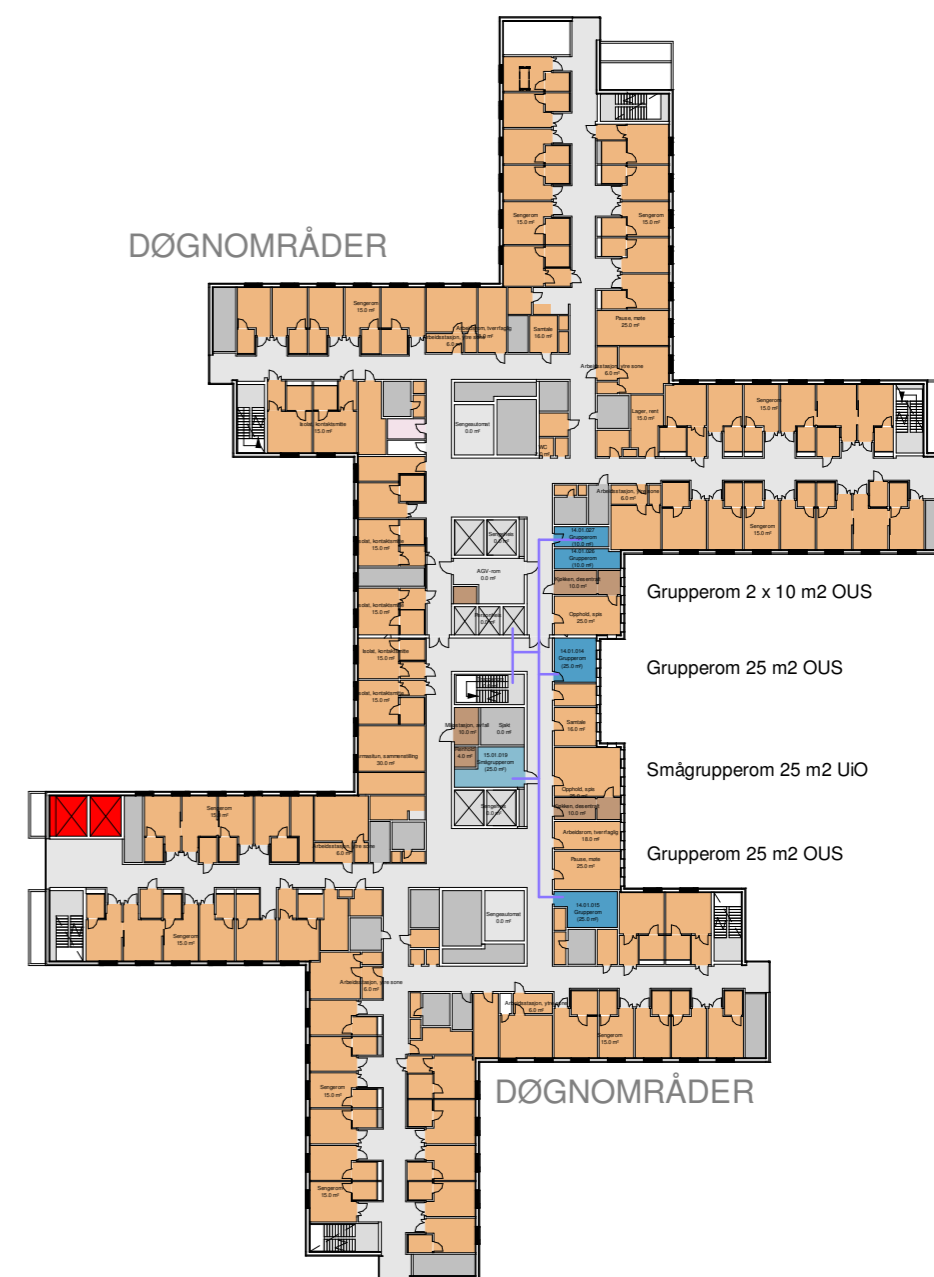
PLAN 05

- 1 x grupperom 25 m2 OUS
- 1 x smågrupperom 25 m2 UiO



PLAN 06

- 1 x grupperom 25 m2 OUS
- 1 x simuleringsrom 35 m2 OUS
- 1 x undersøkelsesrom 20 m2 UiO



PLAN 07

- 2 x grupperom 10 m2 OUS
- 2 x grupperom 25 m2 OUS
- 1 x smågrupperom 25 m2 UiO

FORELØPIGE SKISSER

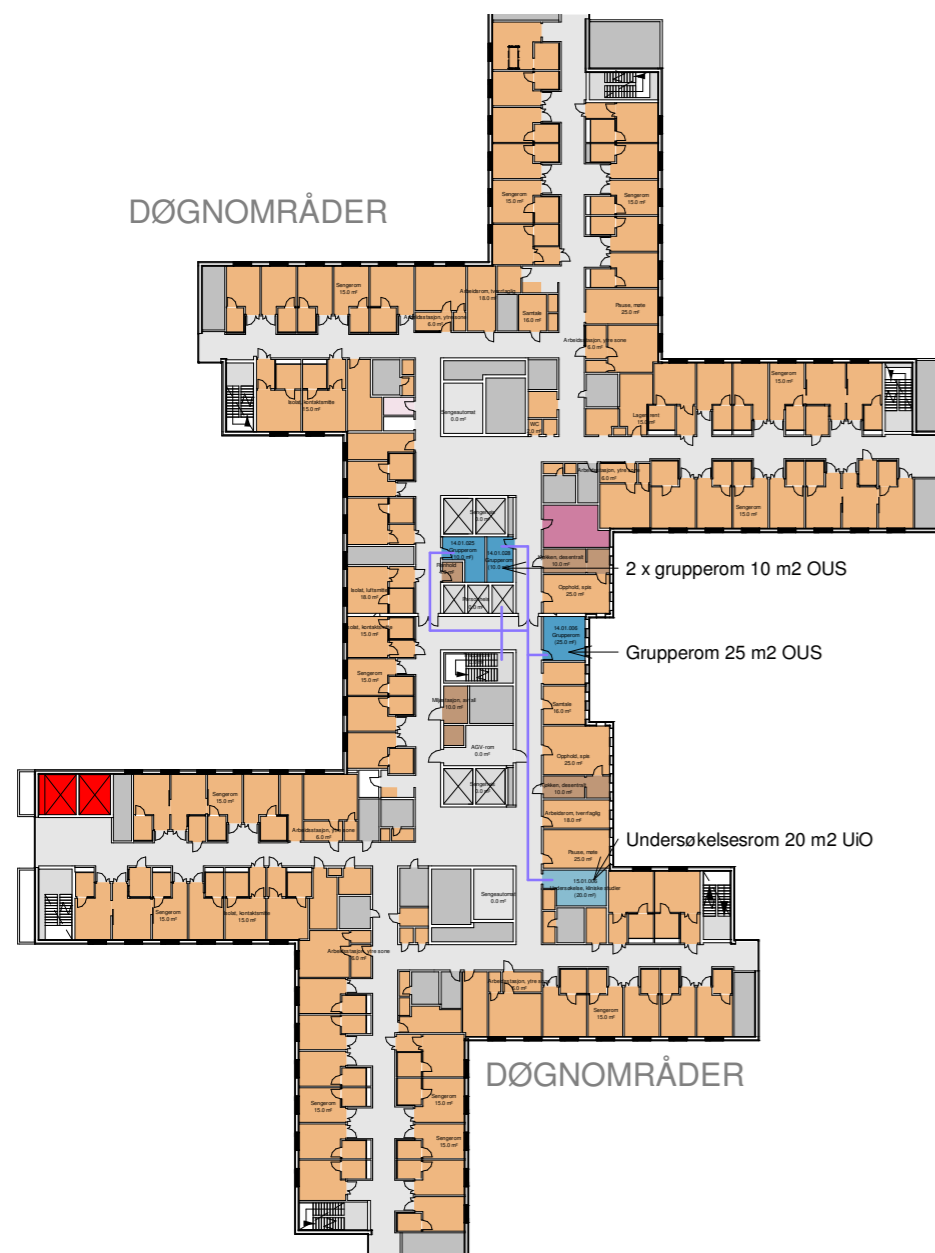
Medvirkning Forprosjekt // Aktivitet D, møte 3

Mai 2022

17

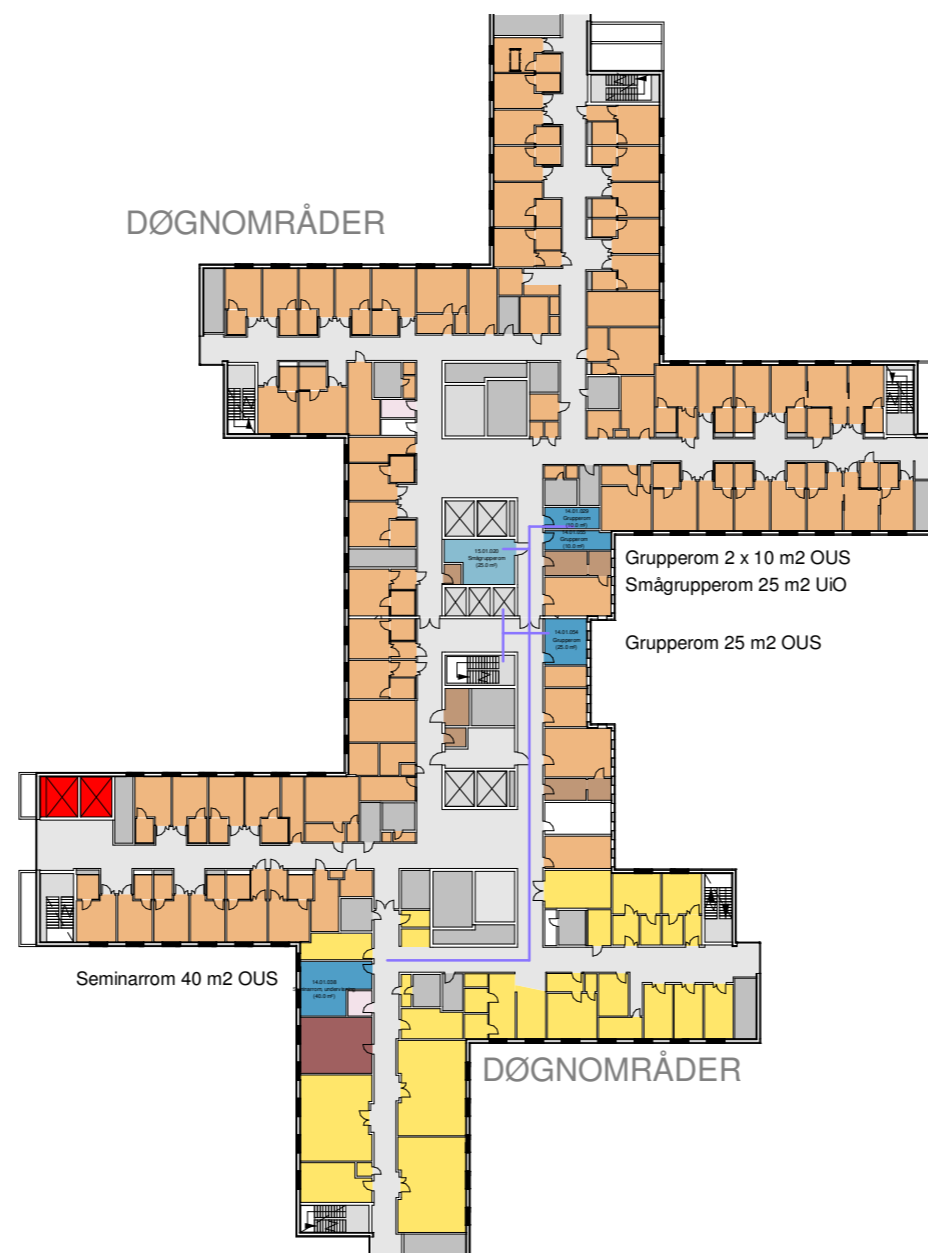
# Forskning og undervisning OUS og universitetsarealer

Flyt og nærhet til andre funksjonsområder: klinikknært areal i 8.-9. etasje døgnområder



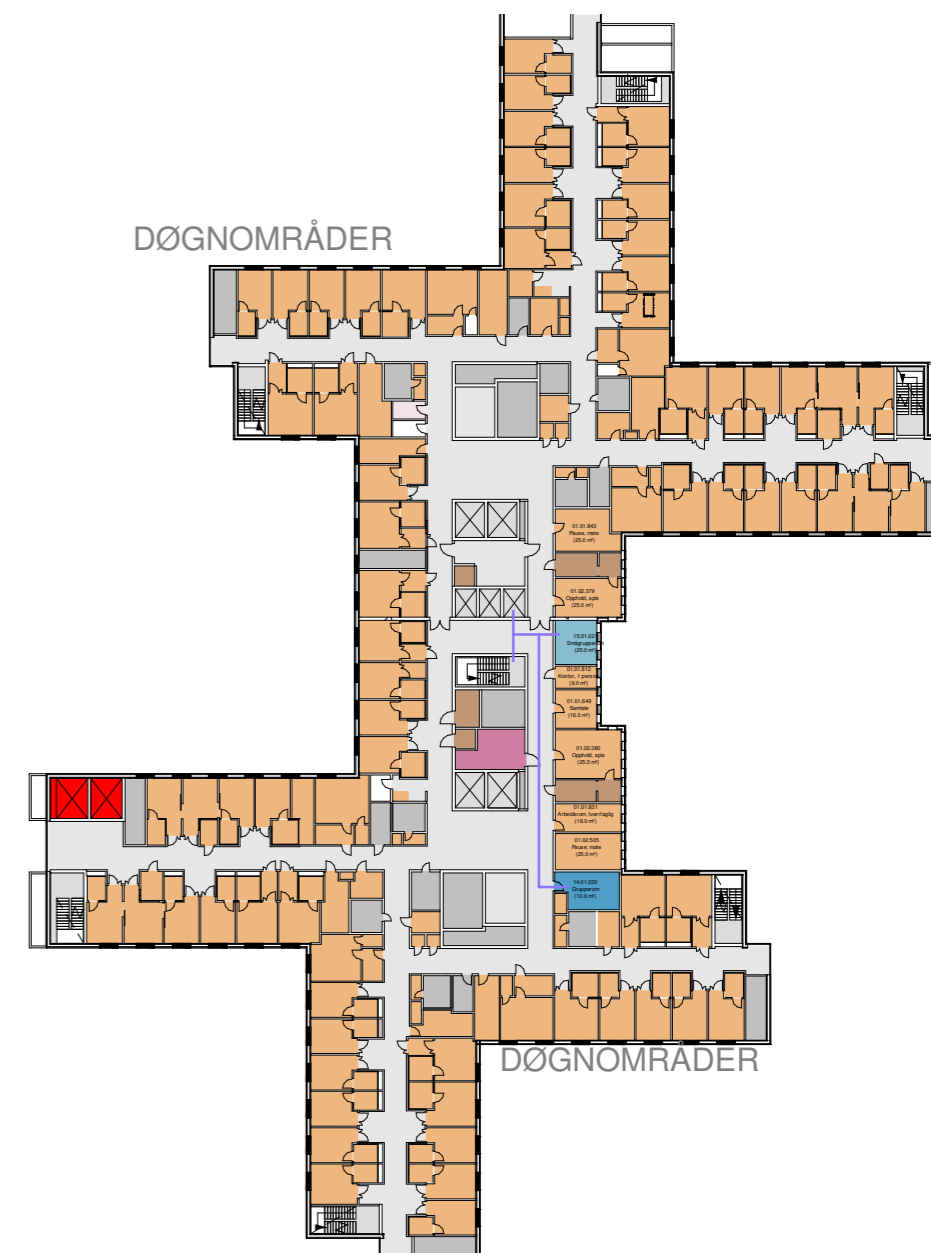
PLAN 08

- 2 x grupperom 10 m2 OUS
- 1 x smågrupperom 25 m2 OUS
- 1 x undersøkelsesrom 20 m2 UiO



PLAN 09

- 2 x grupperom 10 m2 OUS
- 1 x grupperom 25 m2 OUS
- 1 x smågrupperom 25 m2 UiO
- 1 x seminarrom 40 m2 OUS



PLAN 10

- 1 x grupperom 10 m2 OUS
- 1 x smågrupperom 25 m2 UiO

## FORELØPIGE SKISSER

Medvirkning Forprosjekt // Aktivitet D, møte 3

Mai 2022

18

# Forskning og undervisning OUS og universitetsarealer

Flyt og nærhet til andre funksjonsområder: kontorer i 12. etasje

Ca 200 m2 kontorer tilhørende UiO plasseres i høyhus med OUS-kontorer og kontorområde for klinisk service.

Skissen viser et eget blått område, men blå og gule kontorer kan blandes både i høyhus og i kontorområdet markert blått i 2. etasje.



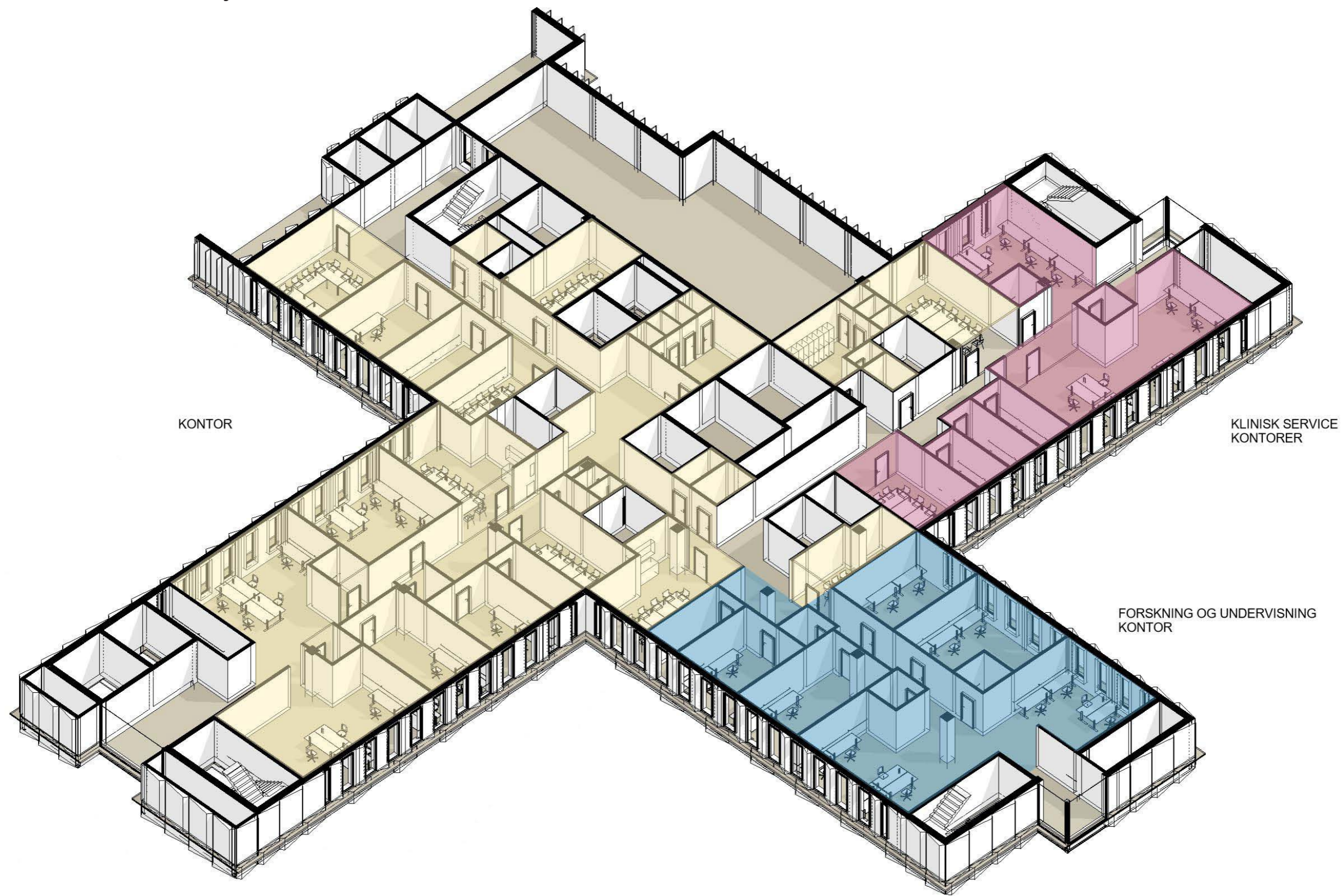
- KONTORER OG MØTEROM
- UIO FORSKNING OG UNDERVISNING
- TEKNIKK

- GÅENDE PASIENTER, BESØKENDE
- LIGGENDE PASIENTER, SENGER
- VARER
- AKUTT
- ANSATTE, STUDENTER

FORELØPIGE SKISSER

# Forskning og undervisning OUS og universitetsarealer

Aksonometri kontorer 11. etasje



FORELØPIGE SKISSER

Medvirkning Forprosjekt // Aktivitet D, møte 3  
Mai 2022  
20

# Forskning og undervisning OUS og universitetsarealer

Flyt og nærhet til andre funksjonsområder: studentfunksjoner i eksisterende bygg

Akerløperen/Studenttorget mot paviljongbyggene



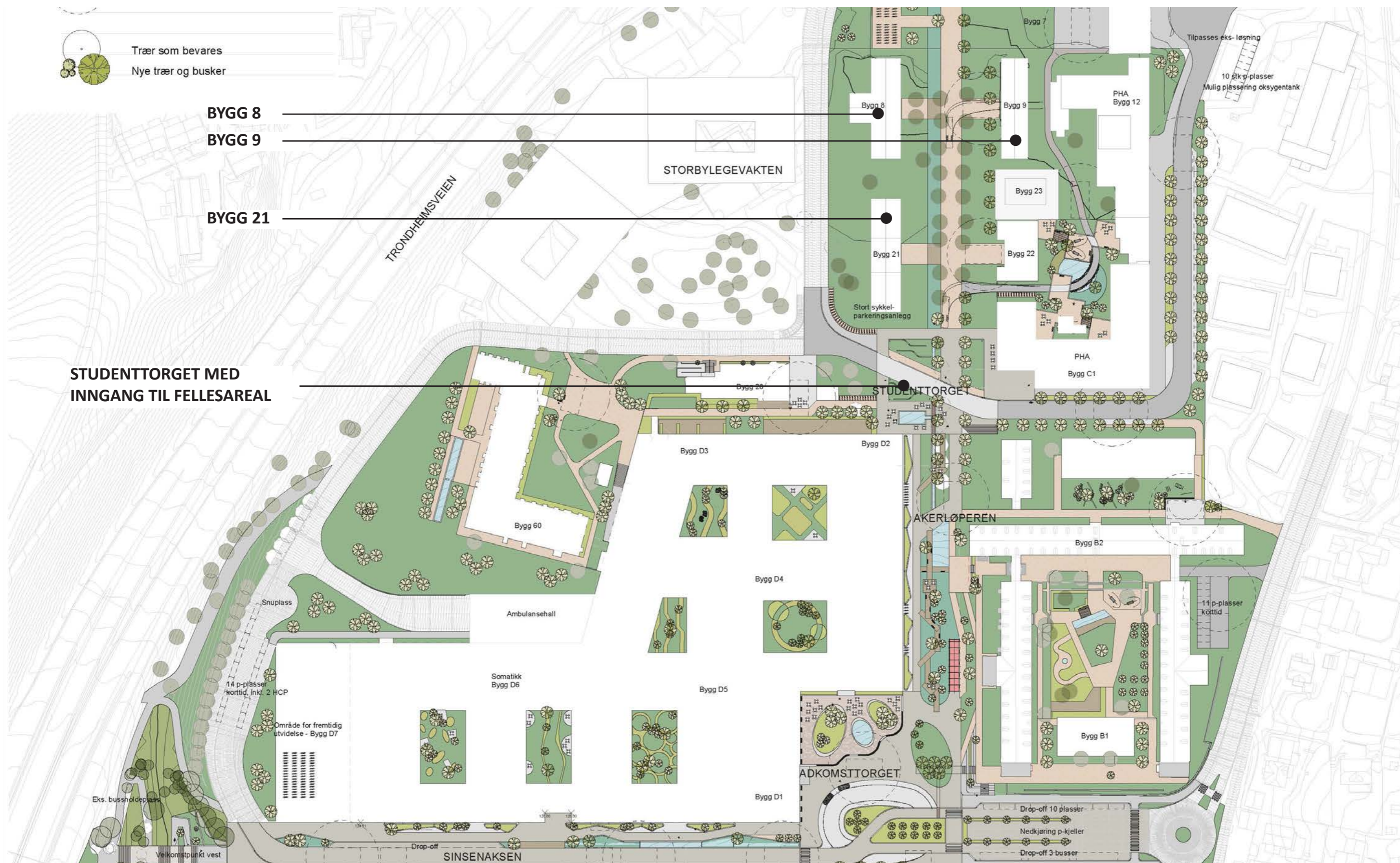
FORELØPIGE SKISSER

Medvirkning Forprosjekt // Aktivitet D, møte 3

Mai 2022

21

# Forskning og undervisning OUS og universitetsarealer



# Forskning og undervisning OUS og universitetsarealer

Flyt og nærhet til andre funksjonsområder: bygg 8 | UiO-arealer

Kollokvierom - 1 stort rom og noen mindre grupperom

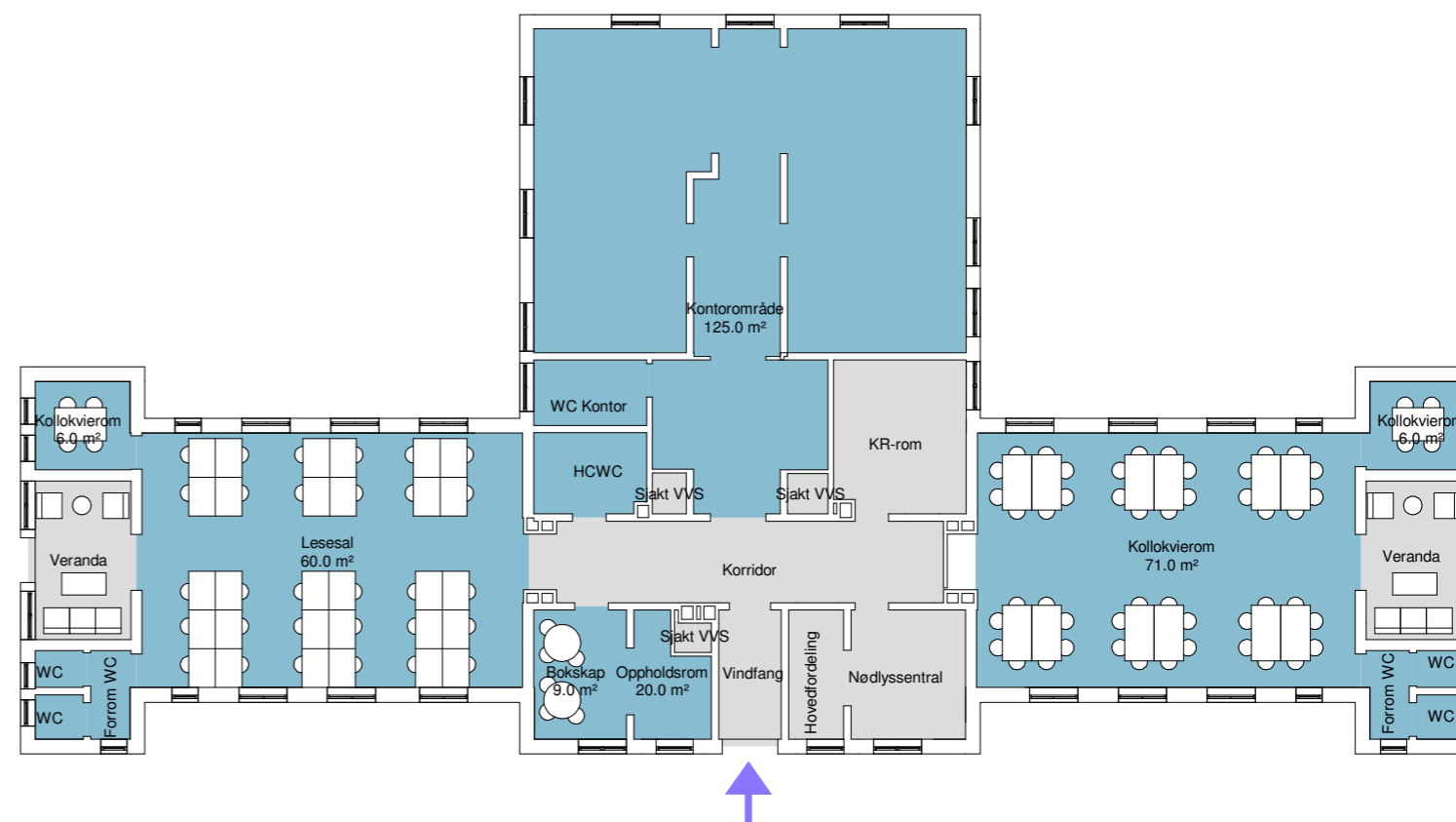
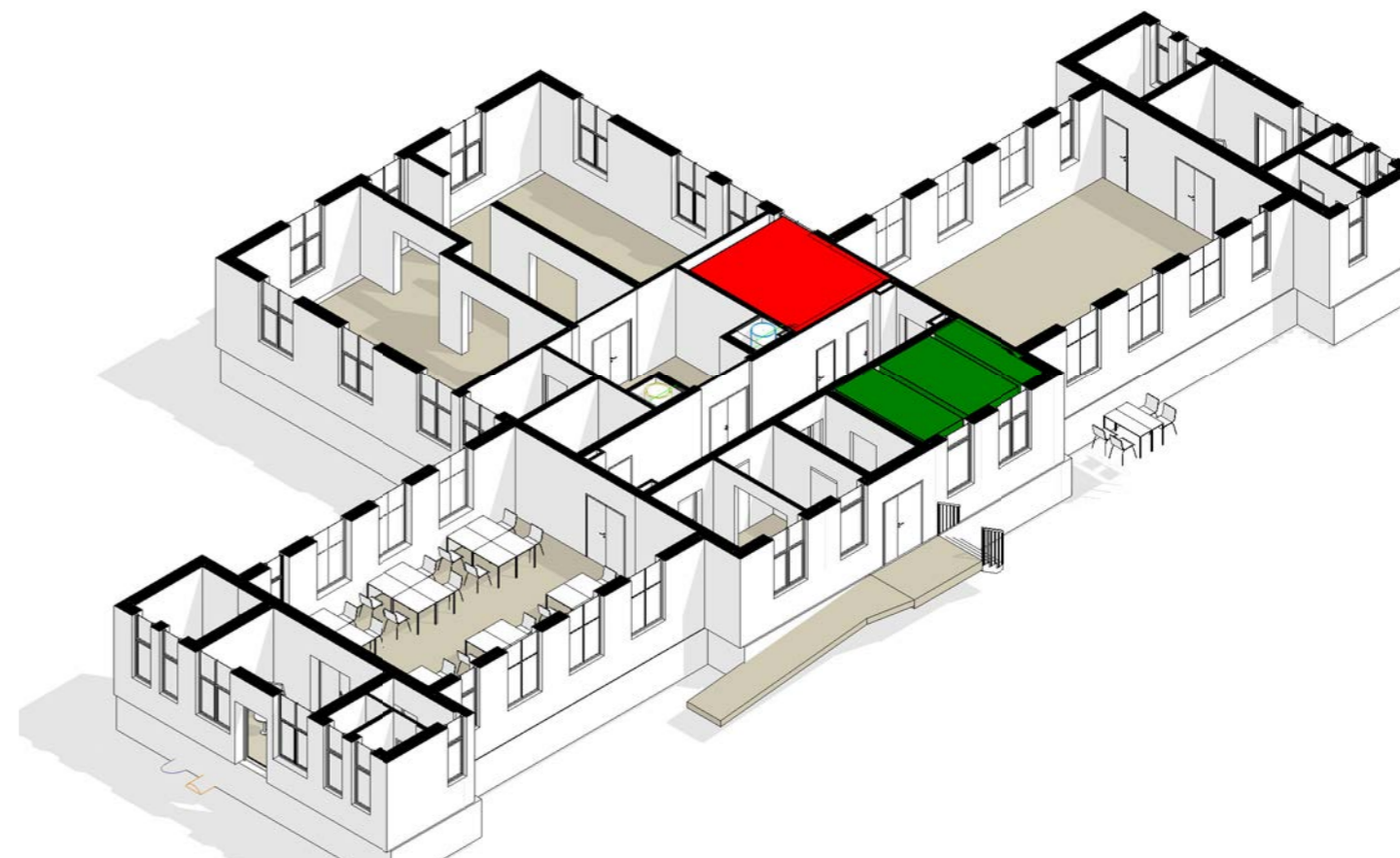
Lesesal - 1

Kontoravdeling administrasjon 10 plasser

Tekjokken, toaletter og bokskap

*NB - møblering er foreløpig! detaljeres i senere fase*

**Tilgjengelig med utvendig rampe**



FORELØPIGE SKISSER

# Forskning og undervisning OUS og universitetsarealer

Flyt og nærhet til andre funksjonsområder: bygg 9 | UiO-arealer

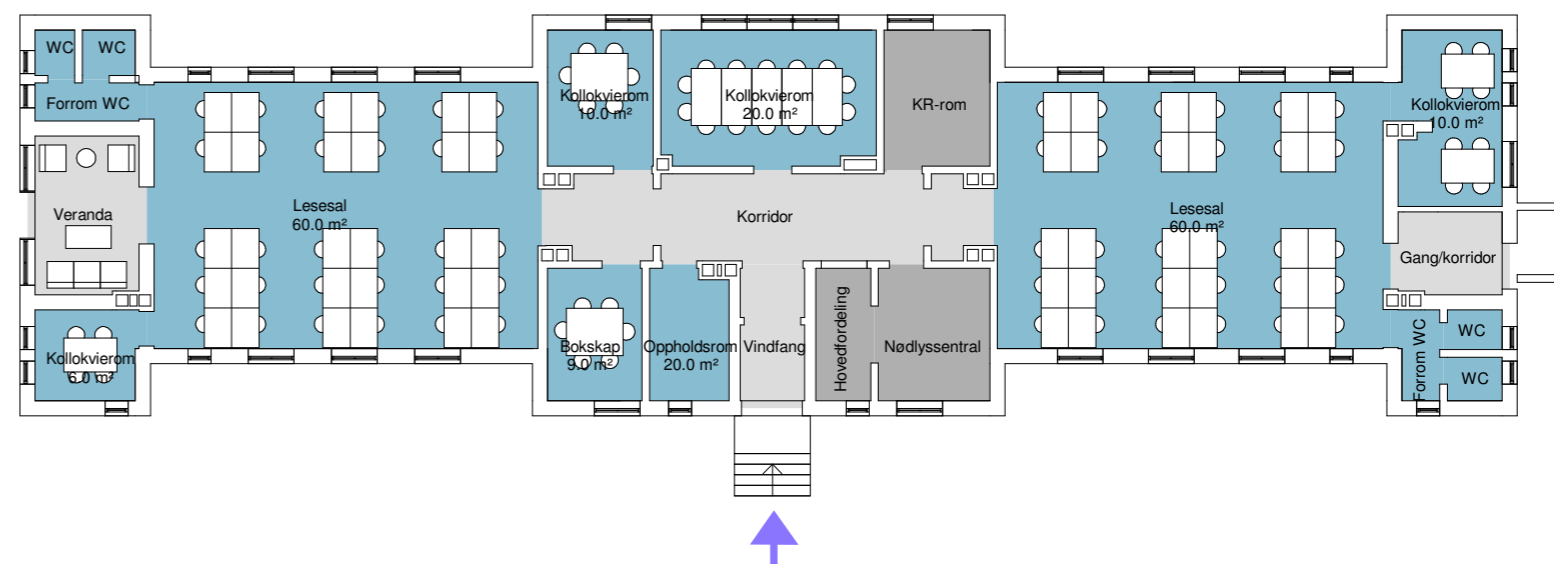
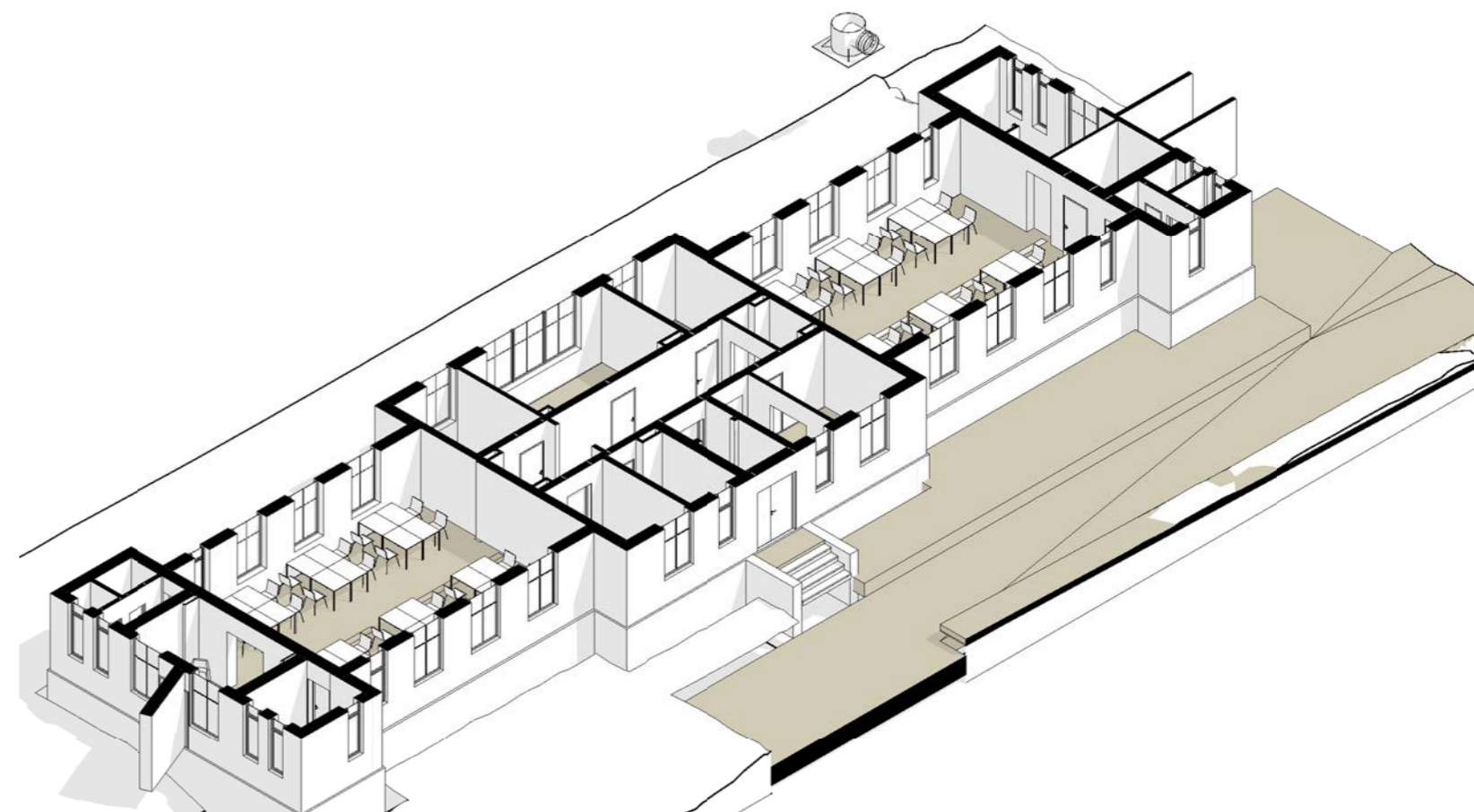
Kollokvierom - varierende størrelser

Lesesal - 2

Tekjøkken, toaletter og bokskap

*NB - møblering er foreløpig! detaljeres i senere fase*

**NB - ikke UU-tilgjengelig**



FORELØPIGE SKISSER

Medvirkning Forprosjekt // Aktivitet D, møte 3

Mai 2022

24



# Forskning og undervisning OUS og universitetsarealer

Flyt og nærhet til andre funksjonsområder: bygg 21 | UiO-arealer

Kollokvierom - varierende størrelser

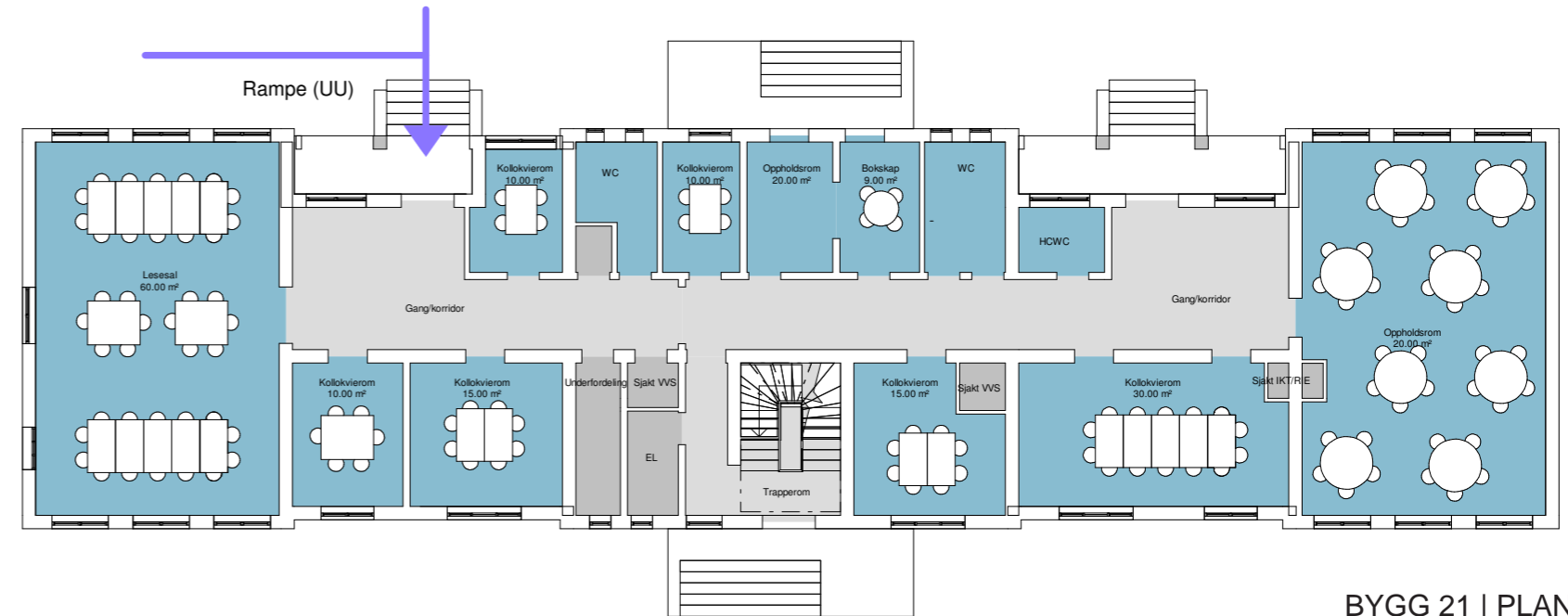
Lesesal - 1

Oppholdsrom med tilgang til tekjøkken

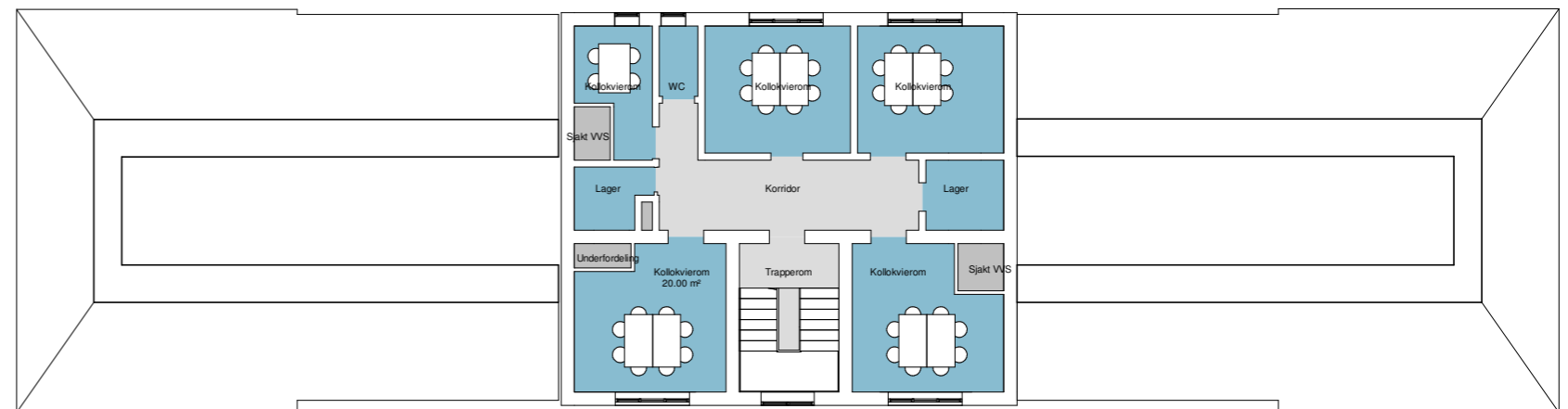
Toaletter og bokskap

*NB - møblering er foreløpig! detaljeres i senere fase*

**Tilgjengelig med rampe utvendig, men ikke heis til plan 2**



BYGG 21 | PLAN 1



BYGG 21 | PLAN 2

FORELØPIGE SKISSER