

# Agenda for medvirkningsmøte 3

1. Velkommen og agenda for dagens møte
2. Godkjenning av referat samt videre håndtering av tilbakemeldinger
3. Status funksjonsplassering
4. Status gjenstående aksjonspunkter fra møte 2
5. Oppsummering av dagens møte og ***veien videre***
6. Eventuelt

## Forberedelse til medvirkningsmøte

Til møte 3 bes gruppen vurdere om tilbakemeldinger er tilstrekkelig ivaretatt.

Er ønsker til plassering, funksjonalitet og flyt ivaretatt i det fremsendte materialet?

For grupper der det er relevant vises inspirasjonsmateriale i møtet.



# PRESENTASJON

## MEDVIRKNING FORPROSJEKT

### AKTIVITET C - MEDVIRKNINGSMØTE 3





# Nye Aker

## Funksjonssnitt

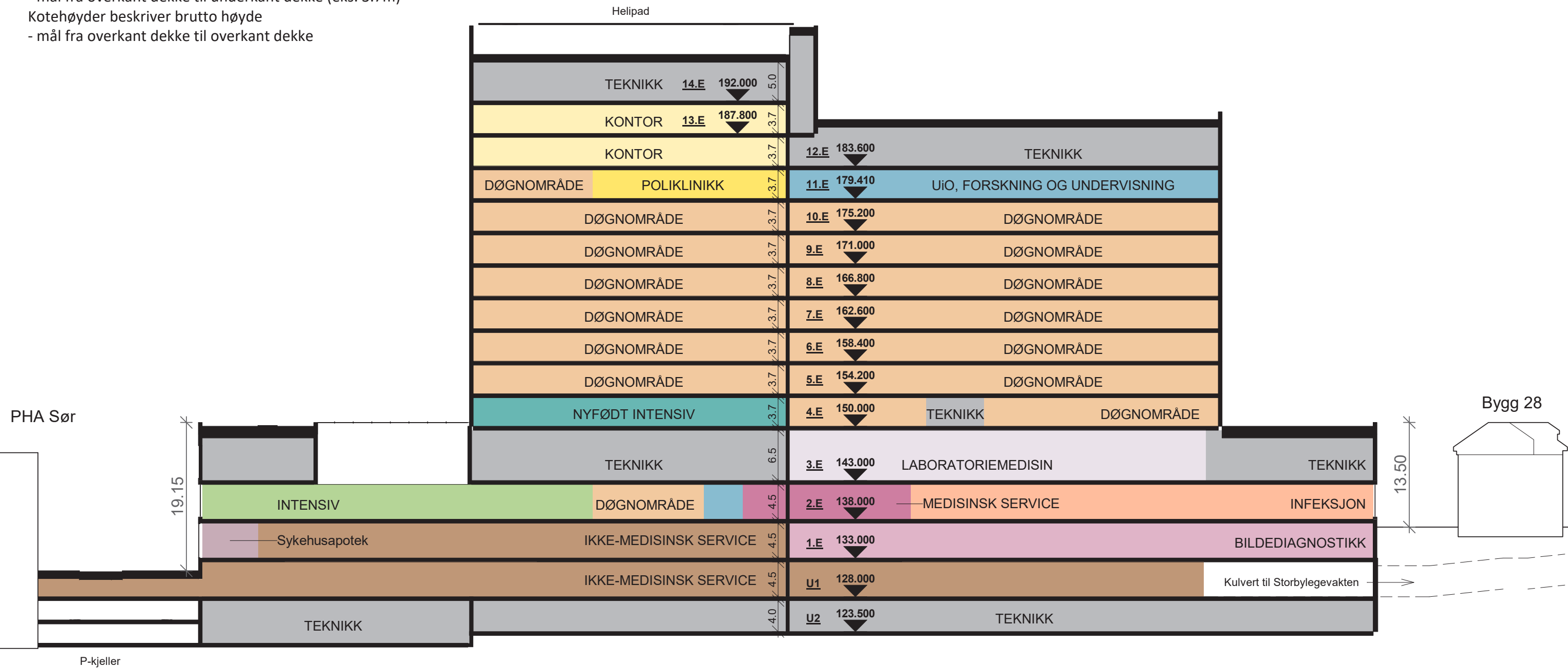
Mål i meter

Mål i etasjen beskriver netto høyde

- mål fra overkant dekke til underkant dekke (eks. 3.7m)

Kotehøyder beskriver brutto høyde

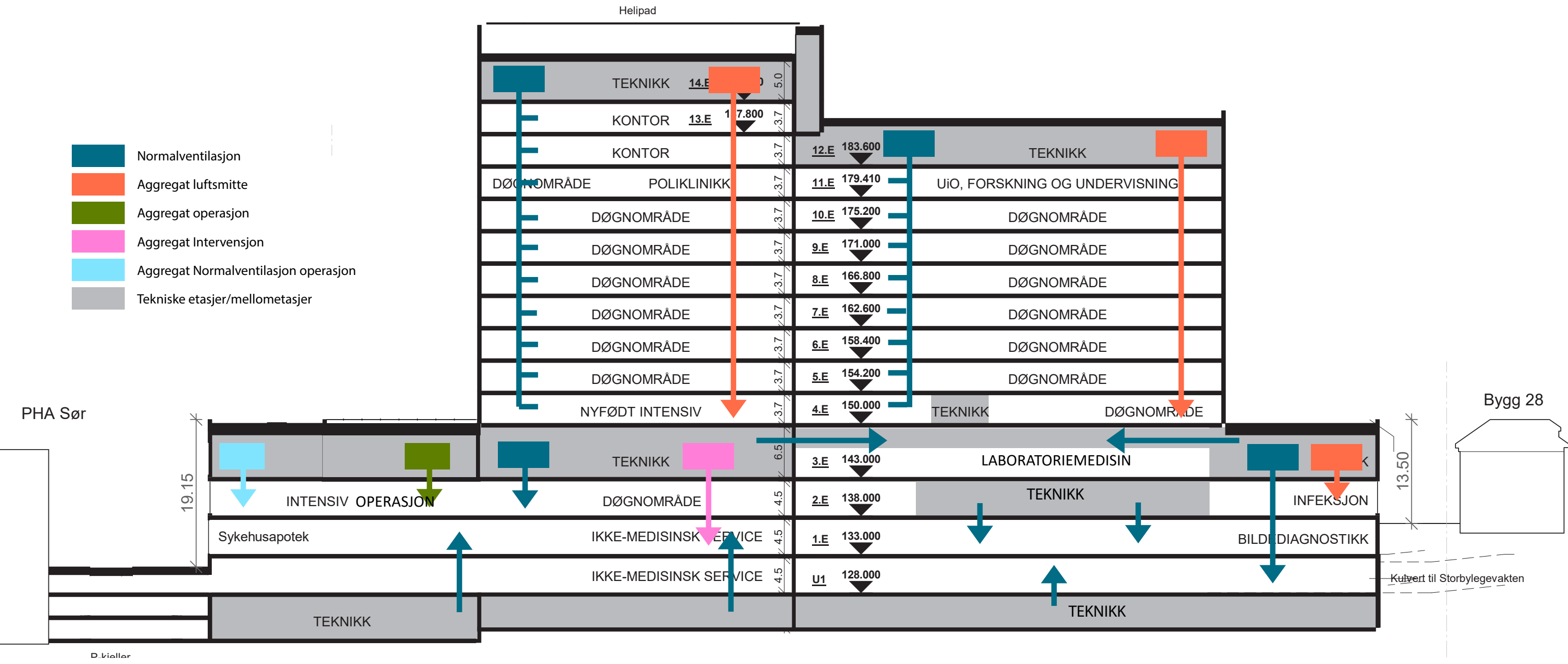
- mål fra overkant dekke til overkant dekke



# Nye Aker

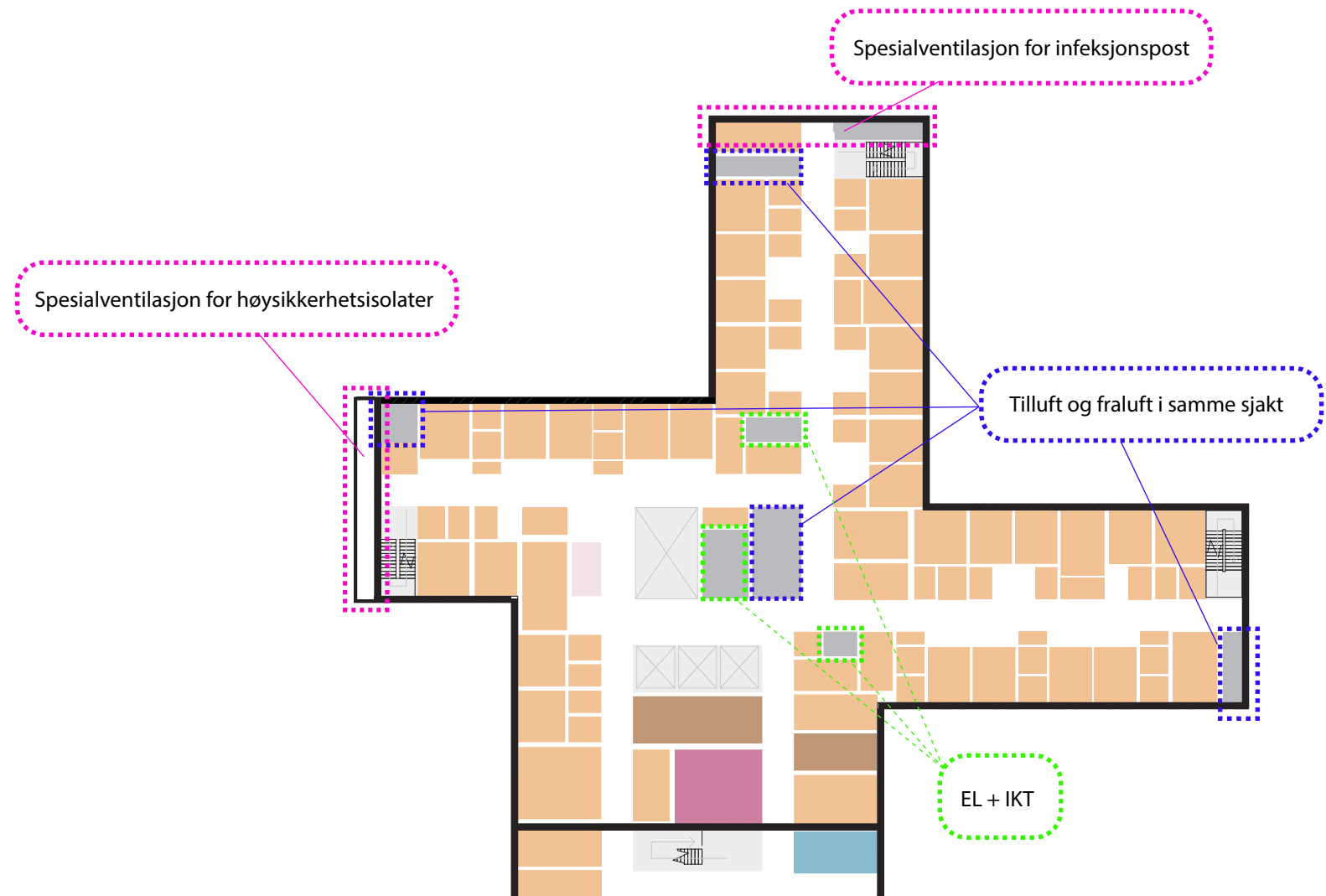
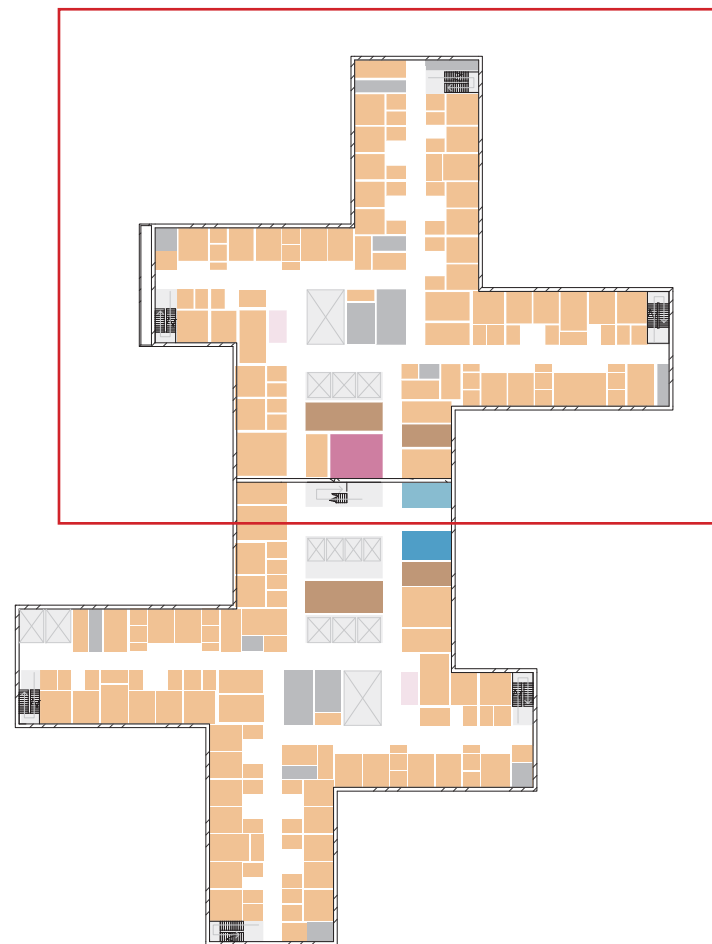
Prinsippsnitt fra RIV

- Normalventilasjon
- Aggregat luftsmitte
- Aggregat operasjon
- Aggregat Intervensjon
- Aggregat Normalventilasjon operasjon
- Tekniske etasjer/mellometasjer



# Nye Aker

## Typisk plan ventilasjon, EL og IKT i høyhus



# GRUPPE 22

## SYKEHUSAPOTEKET

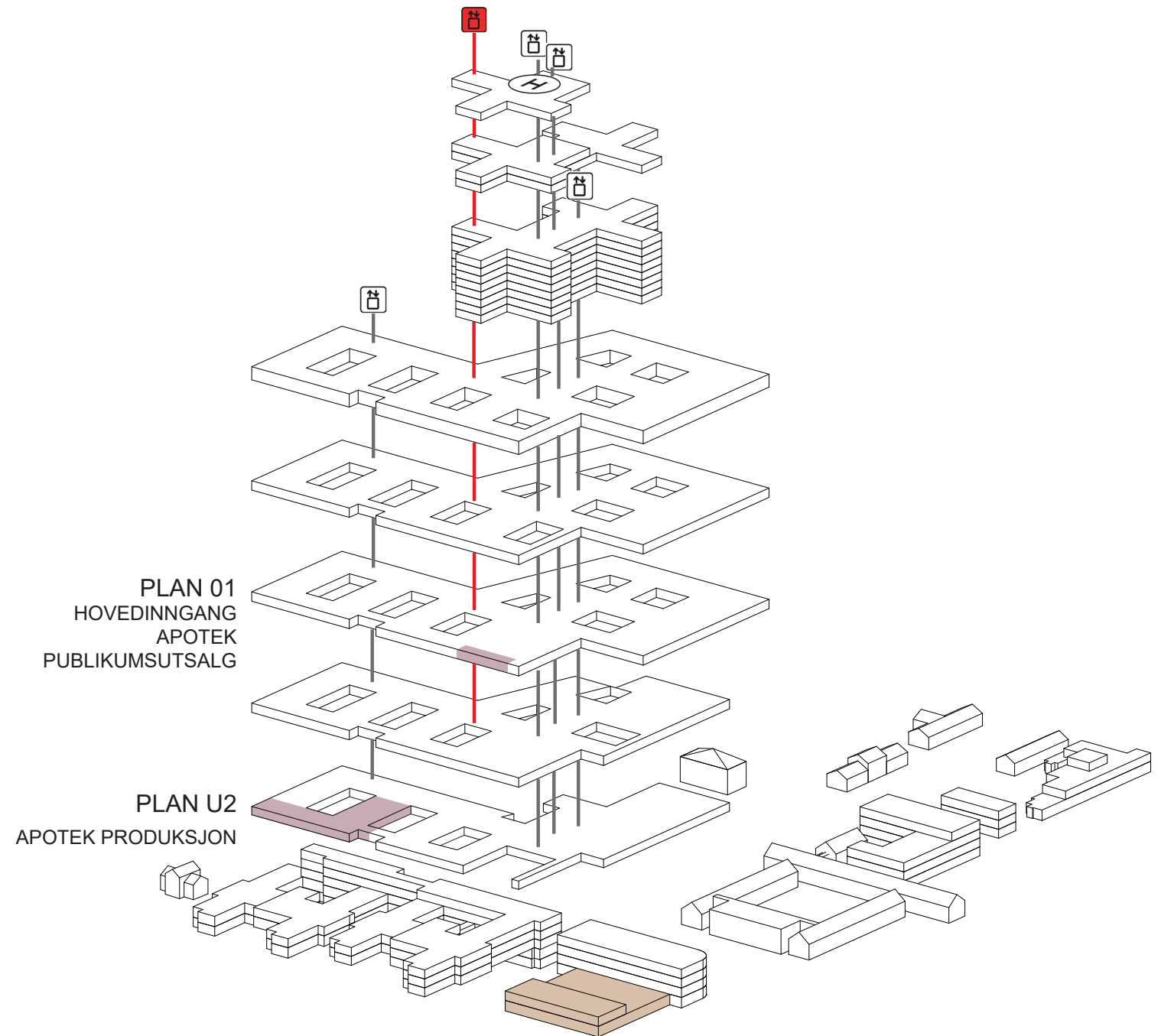
# Sykehusapoteket

## KAPASITET OG AREAL I HENHOLD TIL KONSEPTRAPPORT

Funksjon	Kapasitet	Nettoareal
Produksjon		257 m <sup>2</sup>
Sykehusleveranser		330 m <sup>2</sup>
Publikumsutsalg		242 m <sup>2</sup>
Fellesfunksjoner		261 m <sup>2</sup>

## FUNKSJONELLE KRAV

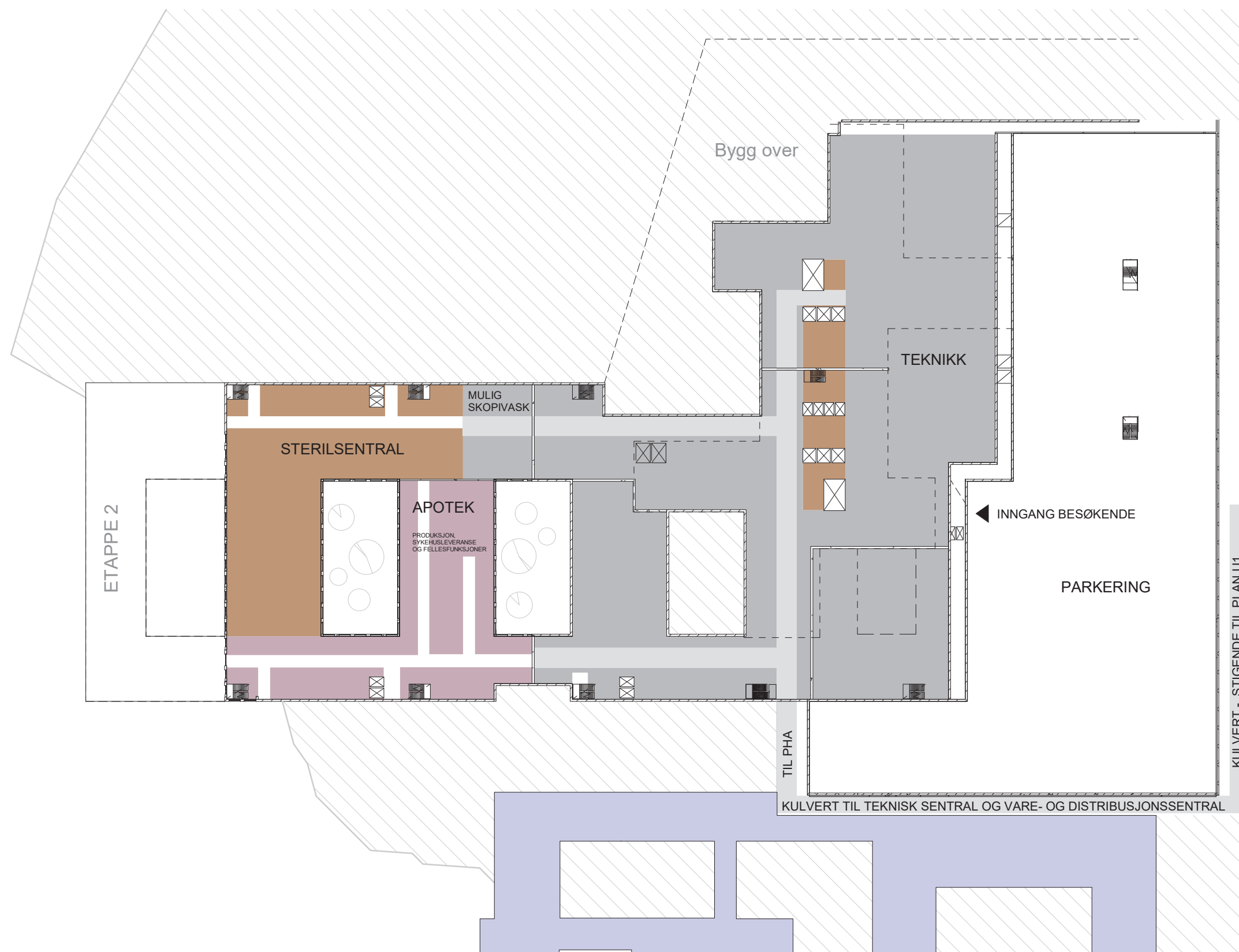
- Publikumsutsalg plasseres ved vestibylen nær hovedinngang.
- Det skal legges til rette for at sykehusapoteket plasseres slik at det kan legges til rette for en fremtidig utvidelse i etappe 2.





# Sykehusapoteket

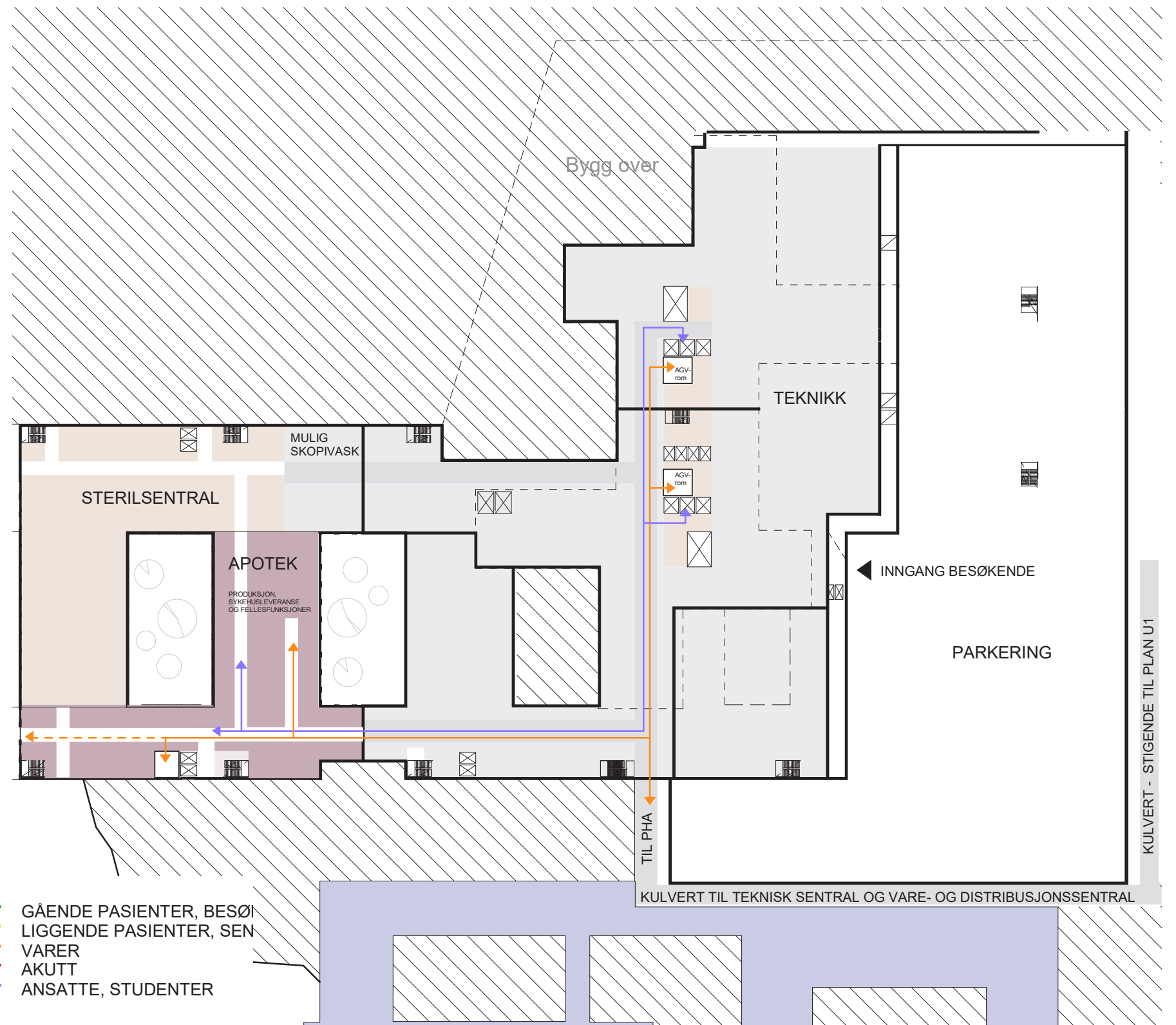
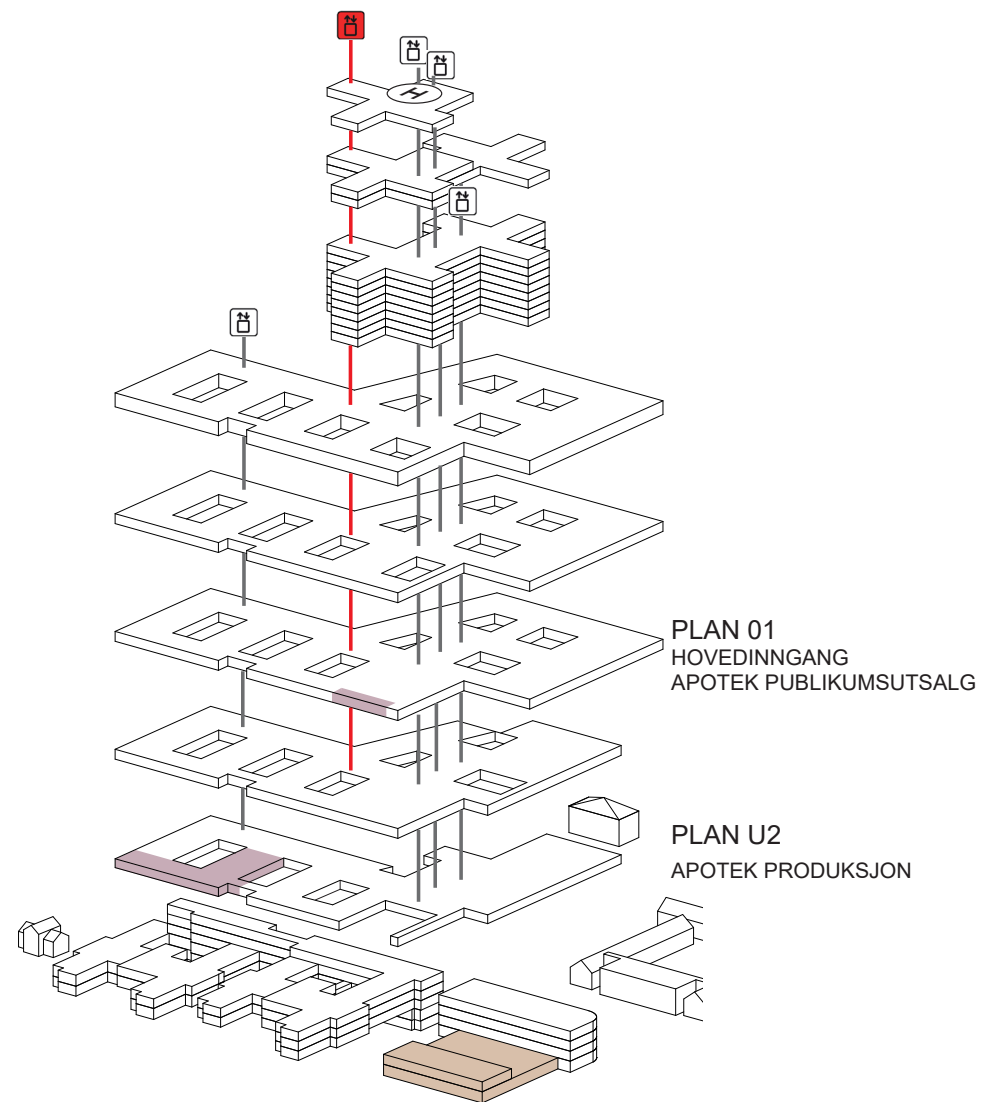
## Plan U2



# Sykehusapoteket

## Plan U2

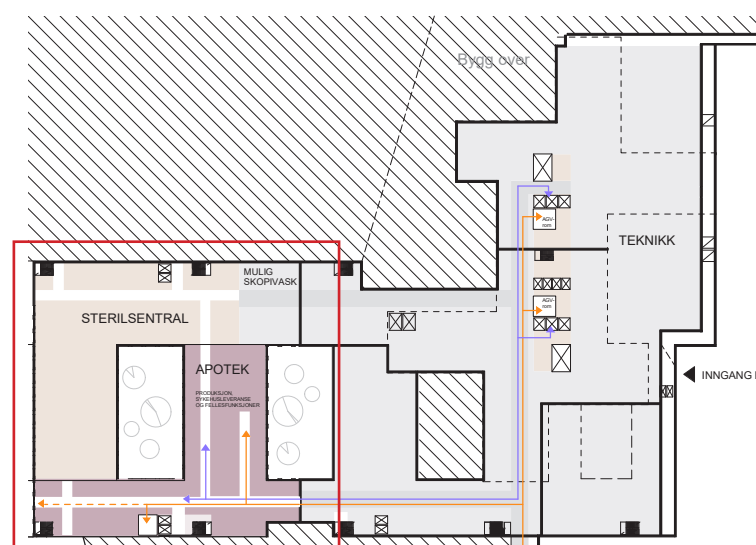
### Flyt og nærhet til andre funksjonsområder



0m 36 sek (5 km/t) 50m

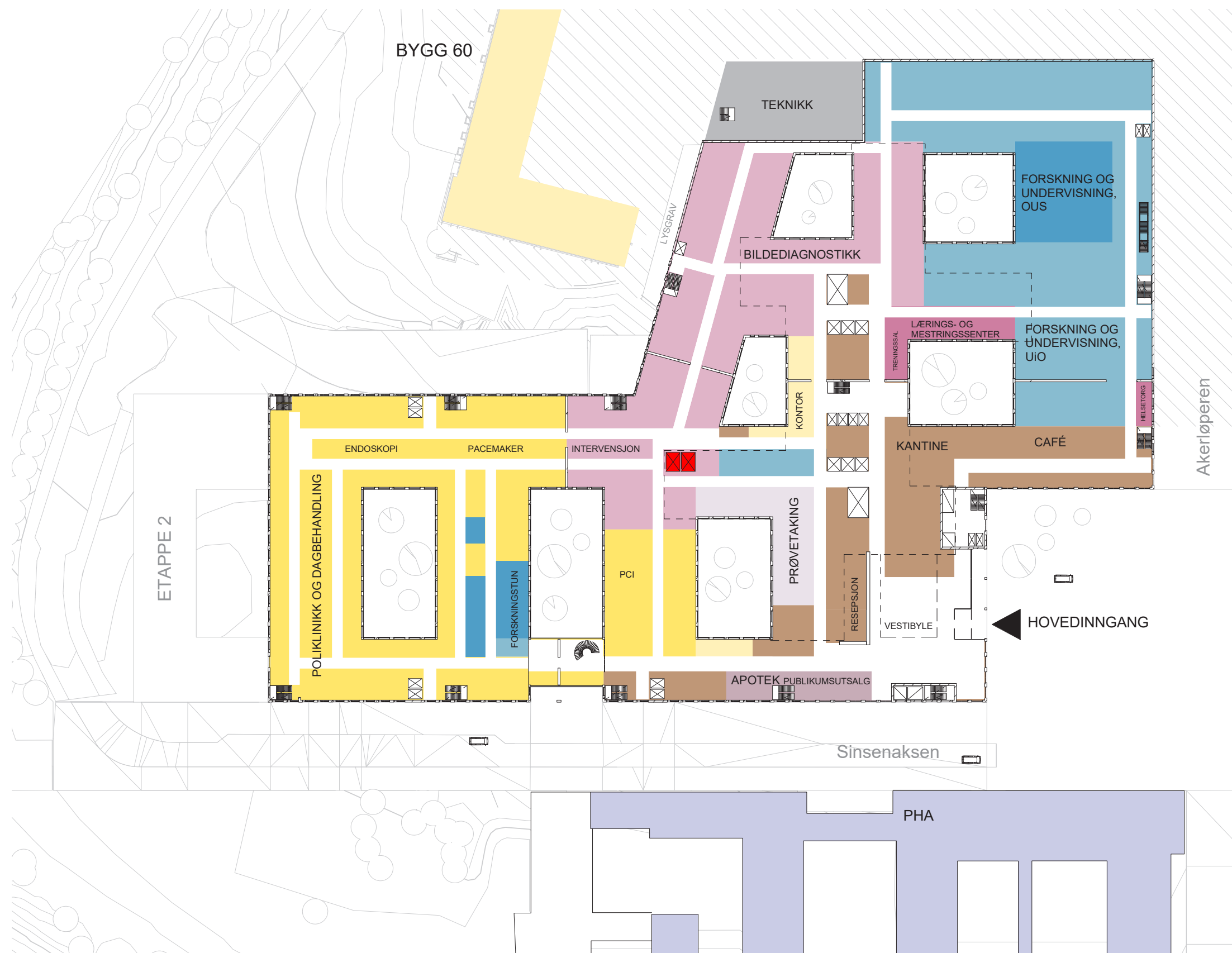
# Sykehusapoteket

## Plan U2



# Sykehusapoteket

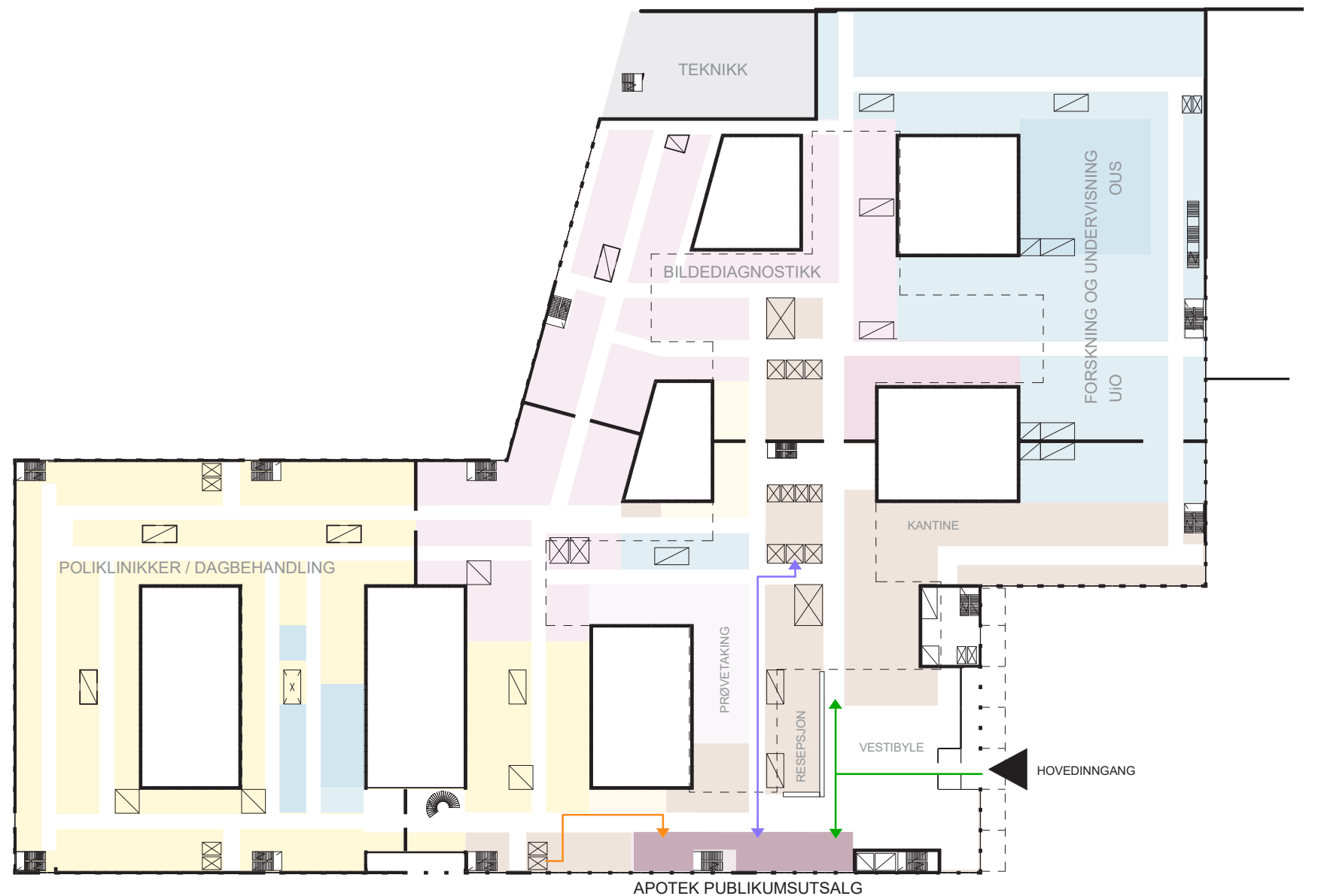
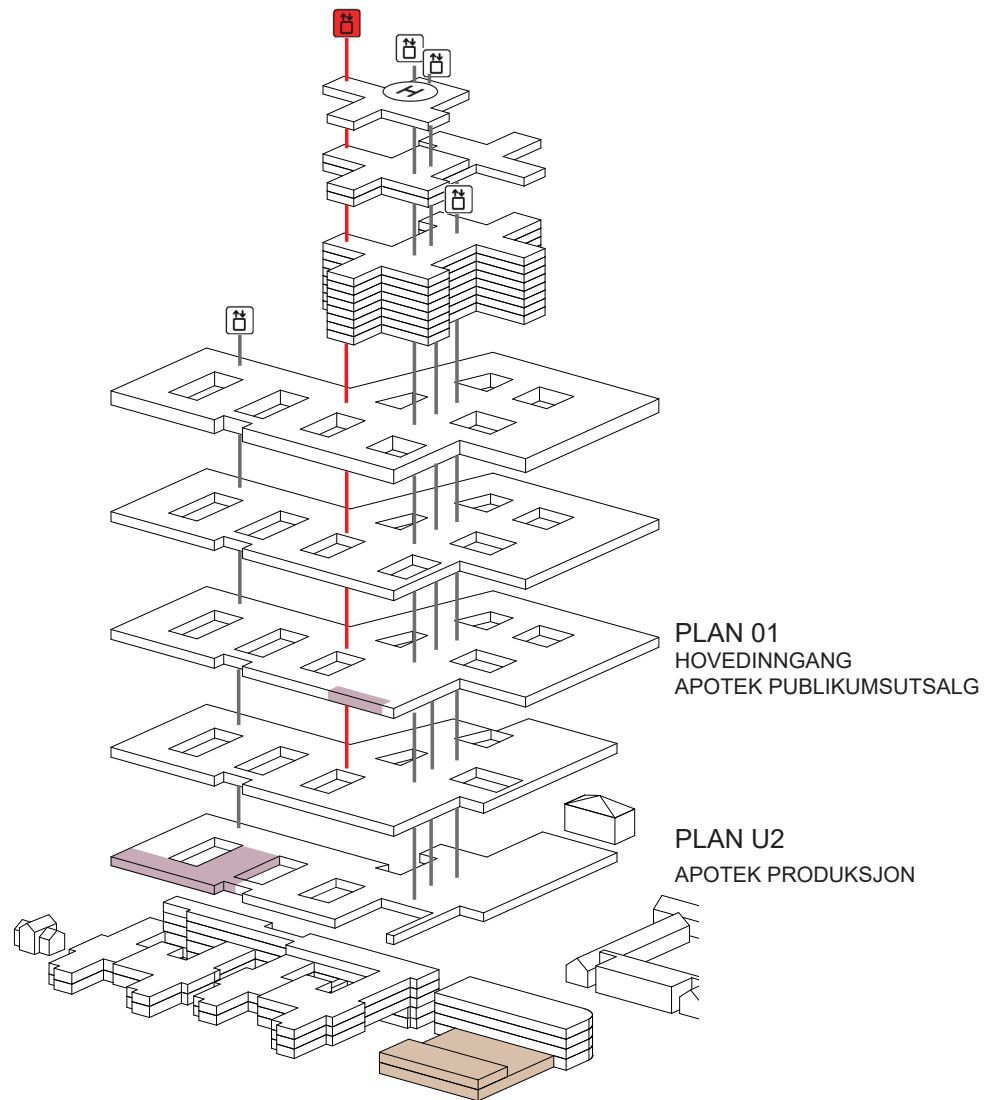
## Plan 01



# Sykehusapoteket

## Plan 01

### Flyt og nærhet til andre funksjonsområder



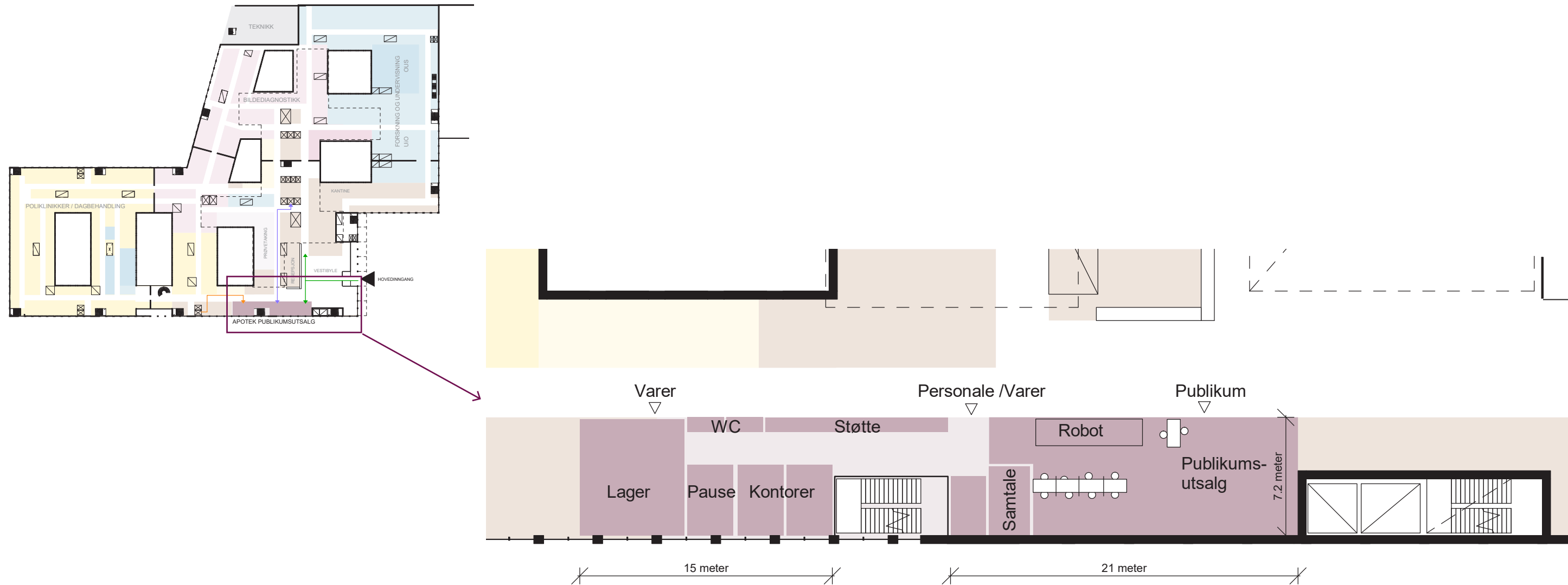
0m 36 sek (5 km/t) 50m



# Sykehusapoteket

## Plan 01

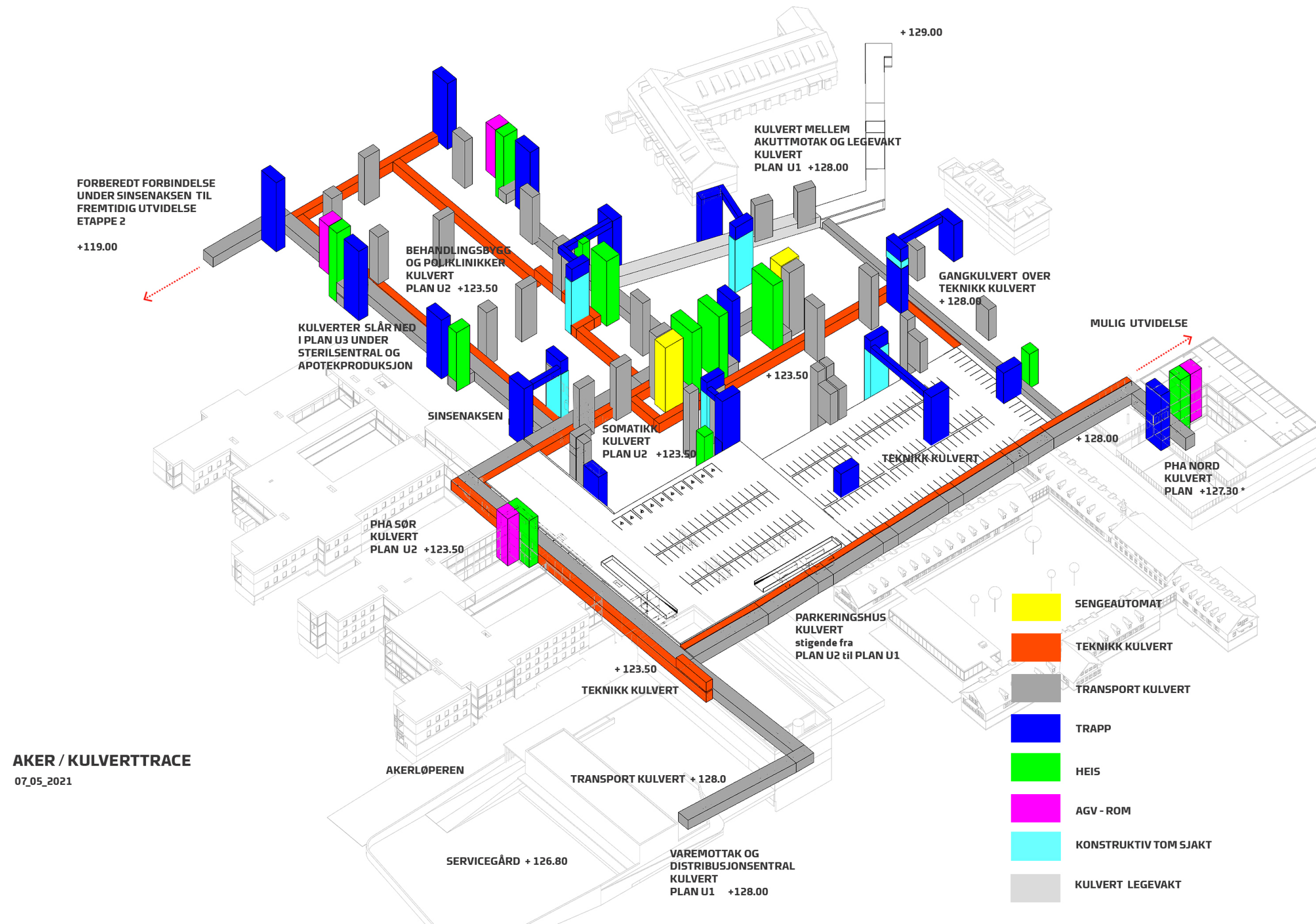
### Apotekutsalg



Prosjektering av trapper og heiser er under arbeid og plassering er ikke avklart endelig. Skissen over viser størrelsen på rom som skal inn i publikumsutsalget. Løsningen er derfor fortsatt under arbeid.

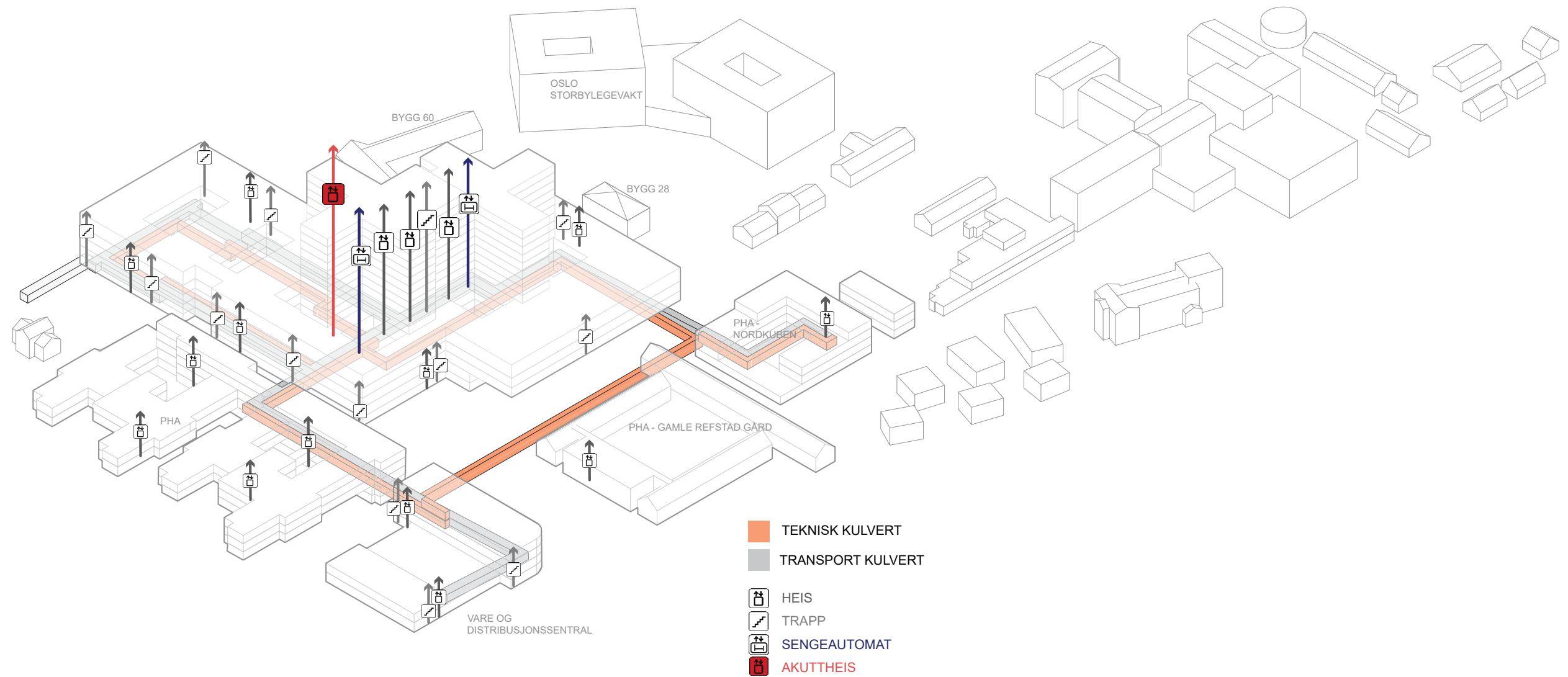
# Nye Aker

## KULVERT - OVERSIKT



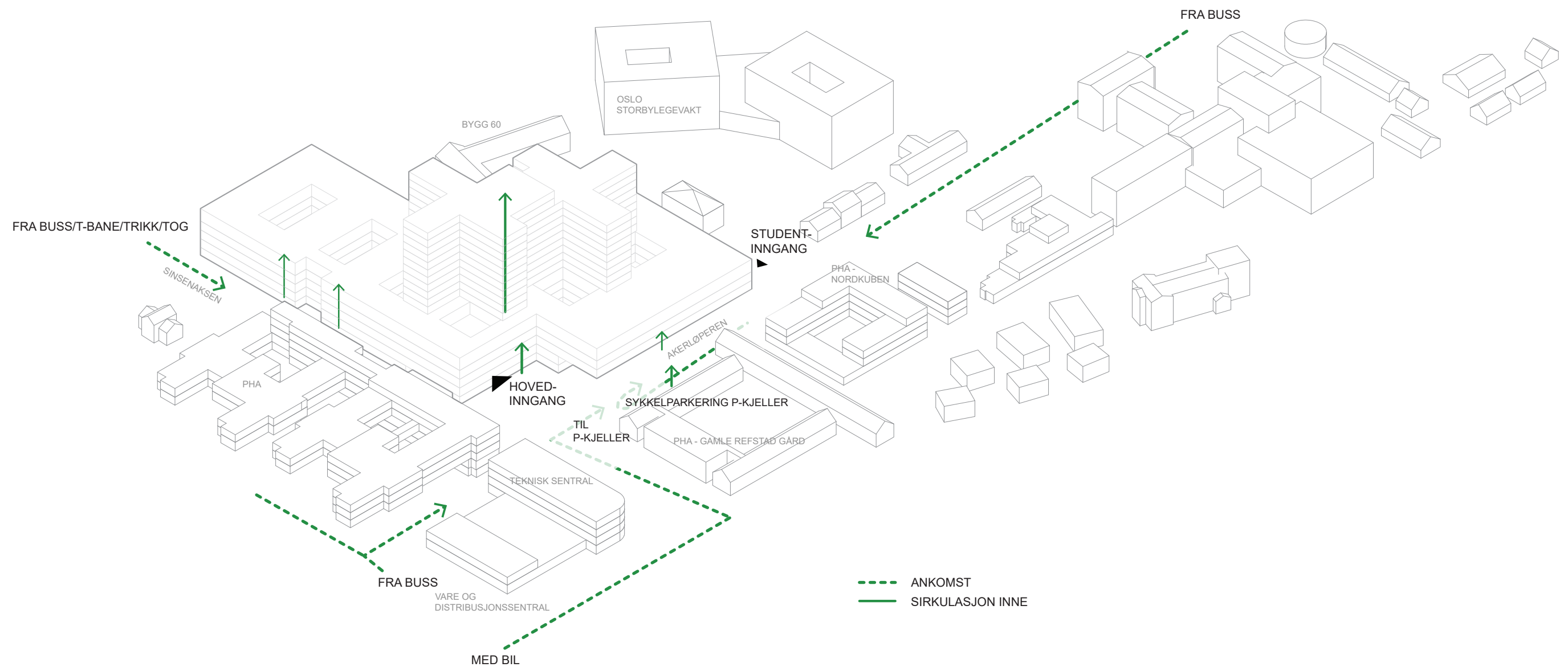
# Nye Aker

## FLYTDIAGRAM - HEISER



# Nye Aker

## FLYTDIAGRAM - GÅENDE OG BESØKENDE

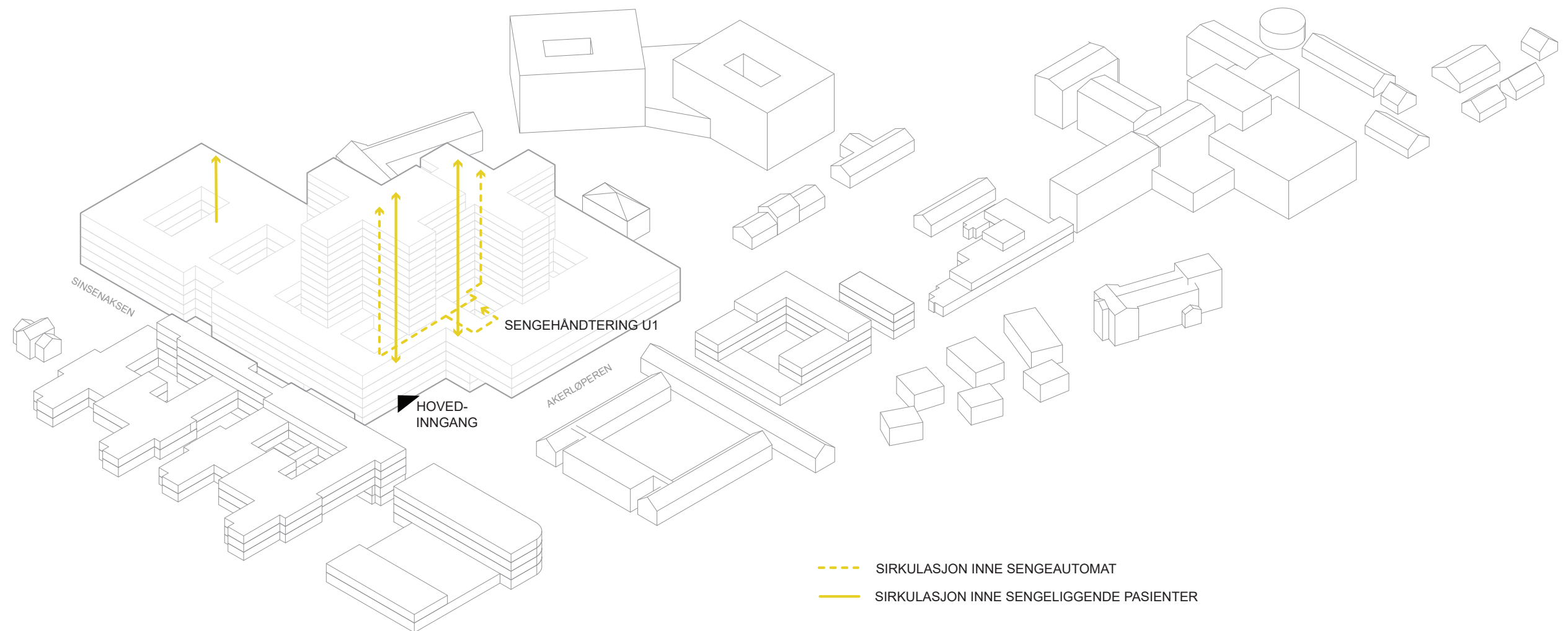






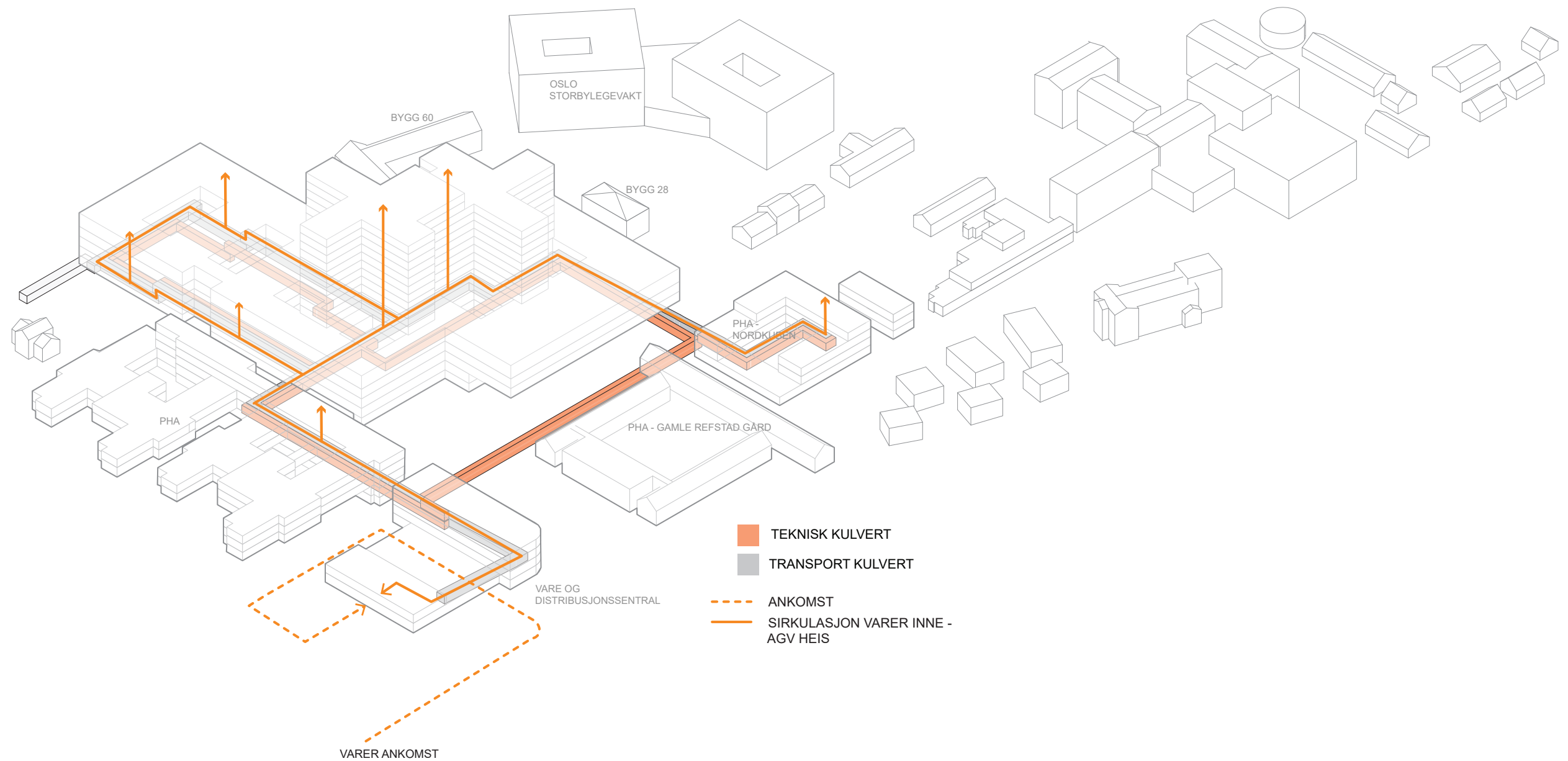
# Nye Aker

## FLYTDIAGRAM - SENGER



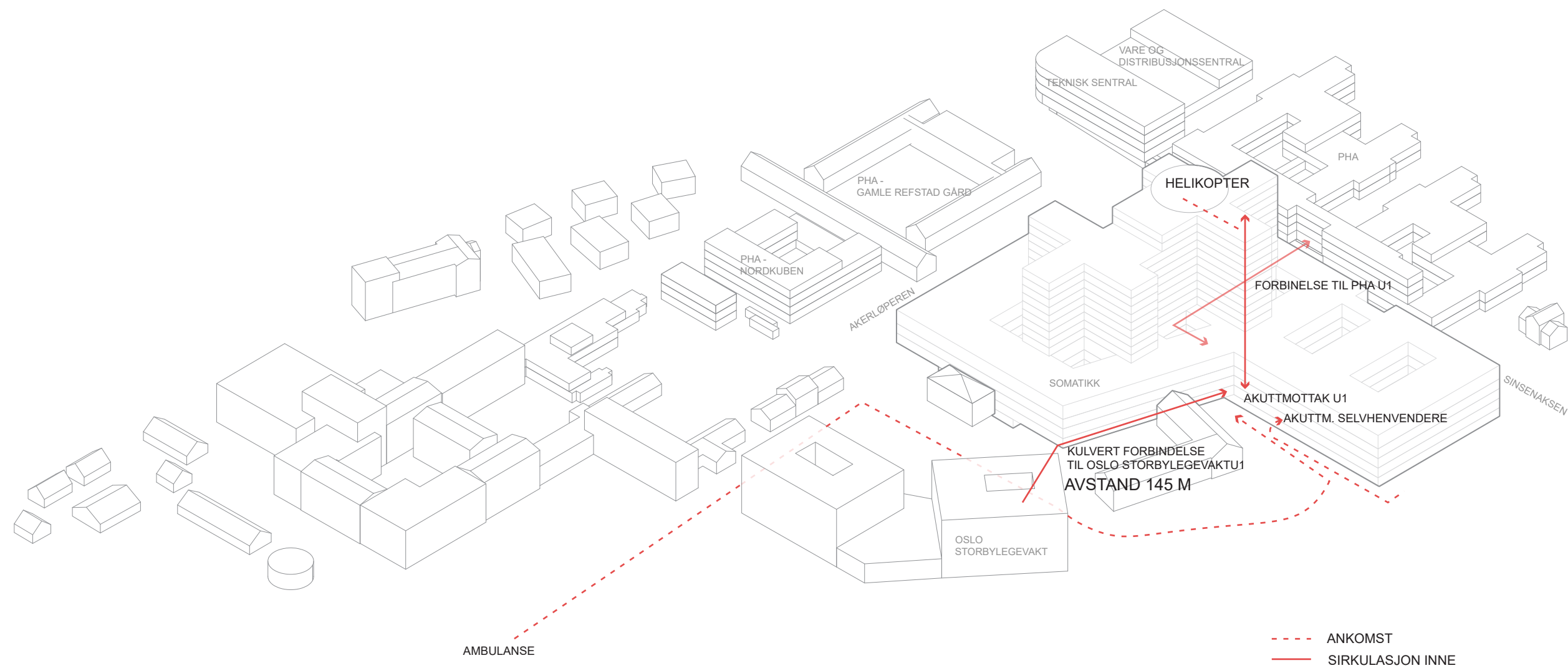
# Nye Aker

## FLYTDIAGRAM - VARER



# Nye Aker

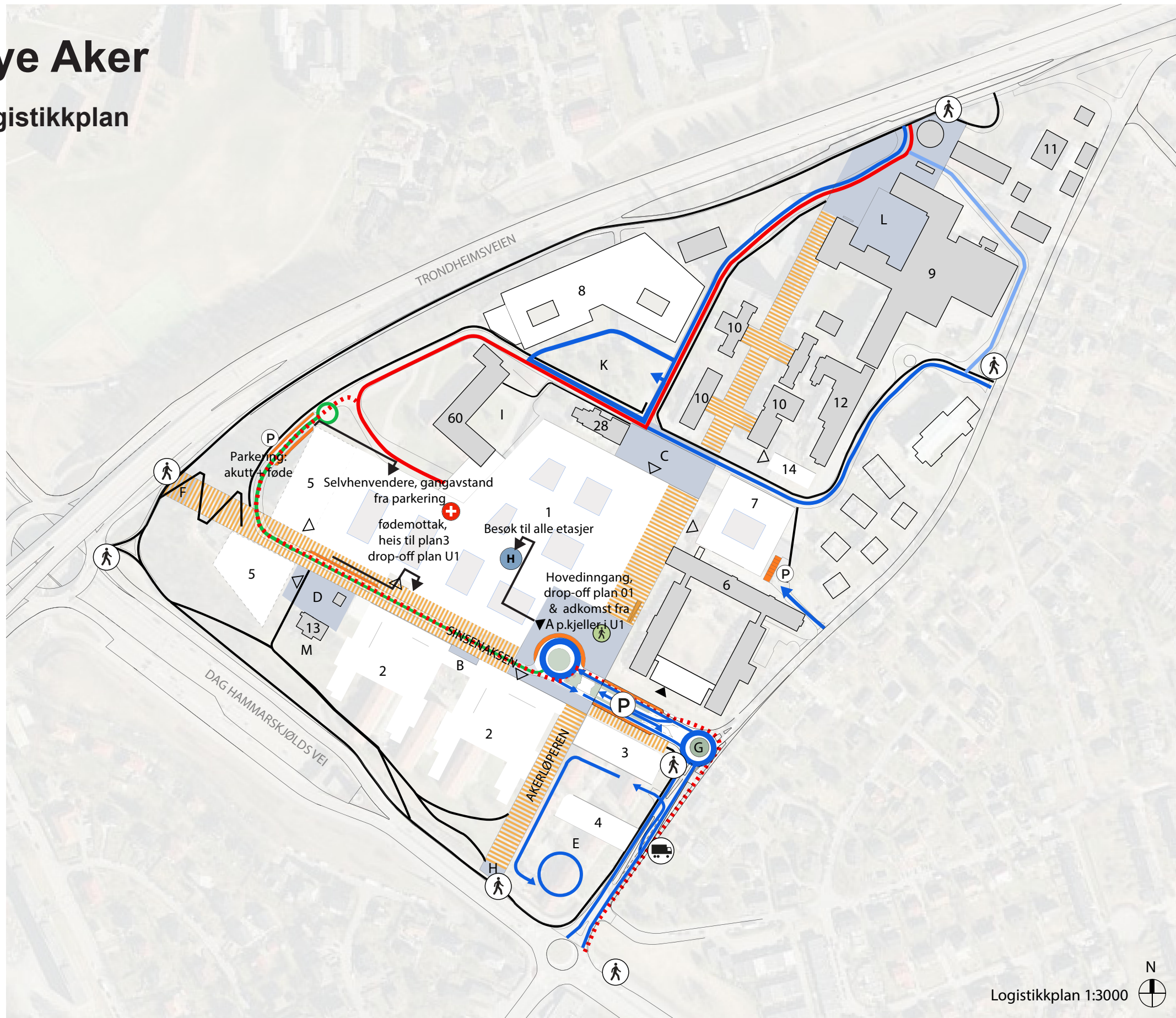
## FLYTDIAGRAM - AKUTT





# Nye Aker

## Logistikkplan



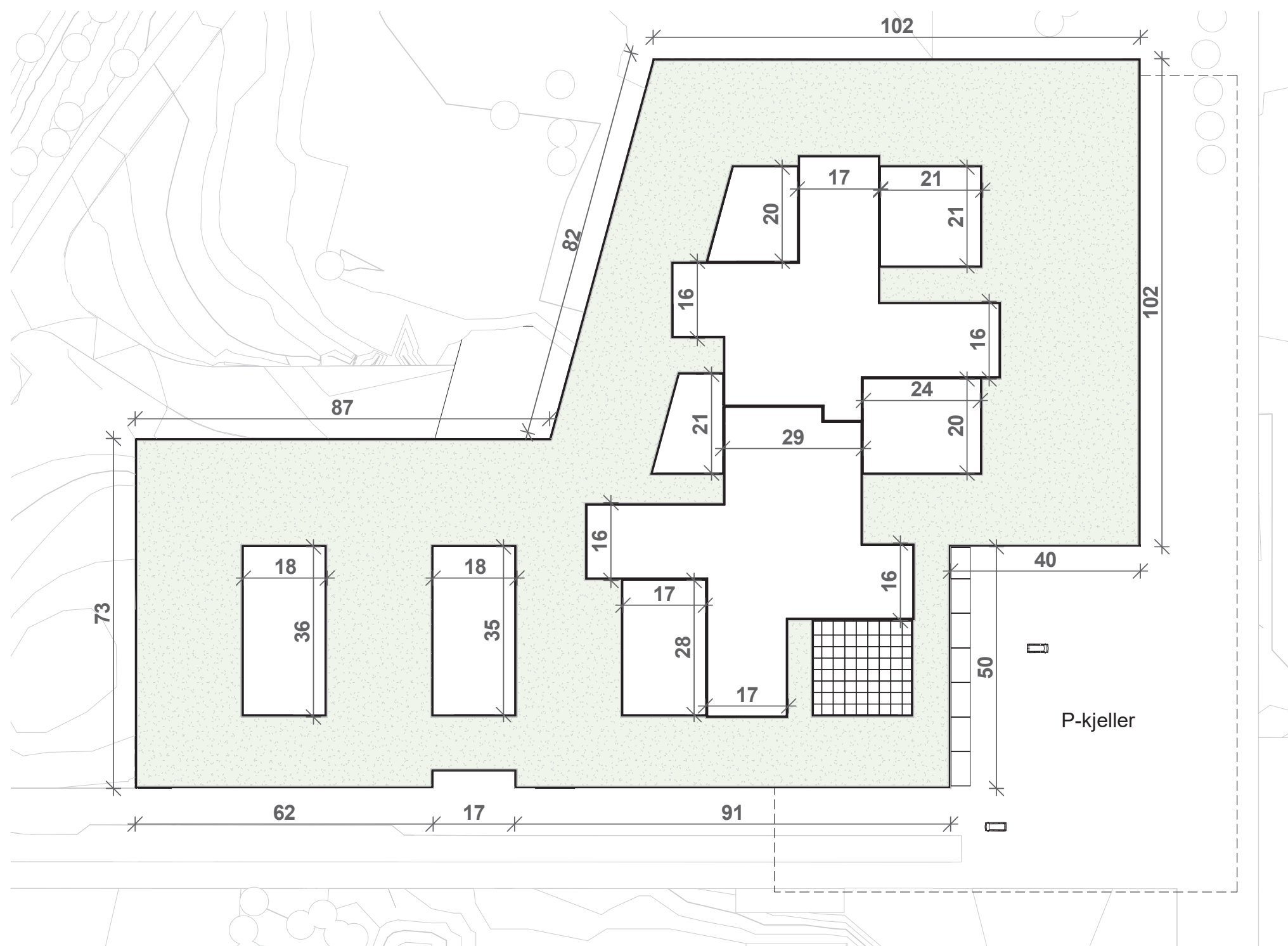
- 1 Nytt sykehusbygg, hovedbygg
- 2 Nytt sykehusbygg, PHA
- 3 Nytt sykehusbygg, teknisk sentral
- 4 Nytt sykehusbygg, varemottak og distribusjonssentral
- 5 Nytt sykehusbygg, etappe 2
- 6 Sinsenveien 79 (Refstad transittmottak), PHA
- 7 Nytt sykehusbygg, PHA
- 8 Storbylegevakten
- 9 Eksisterende sykehusbygninger
- 10 Paviljongene
- 11 Tonsen gård
- 12 Bygg 12, PHA
- 13 Nordre Sinsen gård m/ stabbur
- 14 Nytt sykehusbygg, PHA
- 28 Bygg 28
- 60 Bygg 60

- A Hovedadkomsttorget
- B Adkomsttorg PHA
- C Studenttorget
- D Sinsentunet
- E Øknonomigård
- F Velkomsttorg vest/ kollektivpunkt
- G Velkomstpunkt øst /rundkjøring
- H Velkomstpunkt sør/ kollektivpunkt
- I Atriumshagen
- K Kollen
- L Alléen (eksisterende)
- M Nordre Sinsen gård hageanlegg
- ▶ Hovedinngang
- ▽ Annen inngang
- P Parkering
- ⤴ Gangvei
- ⤴ Trappehus fotgjengere
- 🚚 Varelevering
- 🚁 Helipad

- Gang- og sykkelveier / fortau
- ▨ Hovedakser
- Kjøreadkomst
- Kjøring til føde-gyn
- Ambulanse
- - - Ambulanse redundant
- Interne kjøreveier
- Drop-off / korttidsparkering
- Torg
- ▨ Inngang sykkelparkering

# NYE AKER

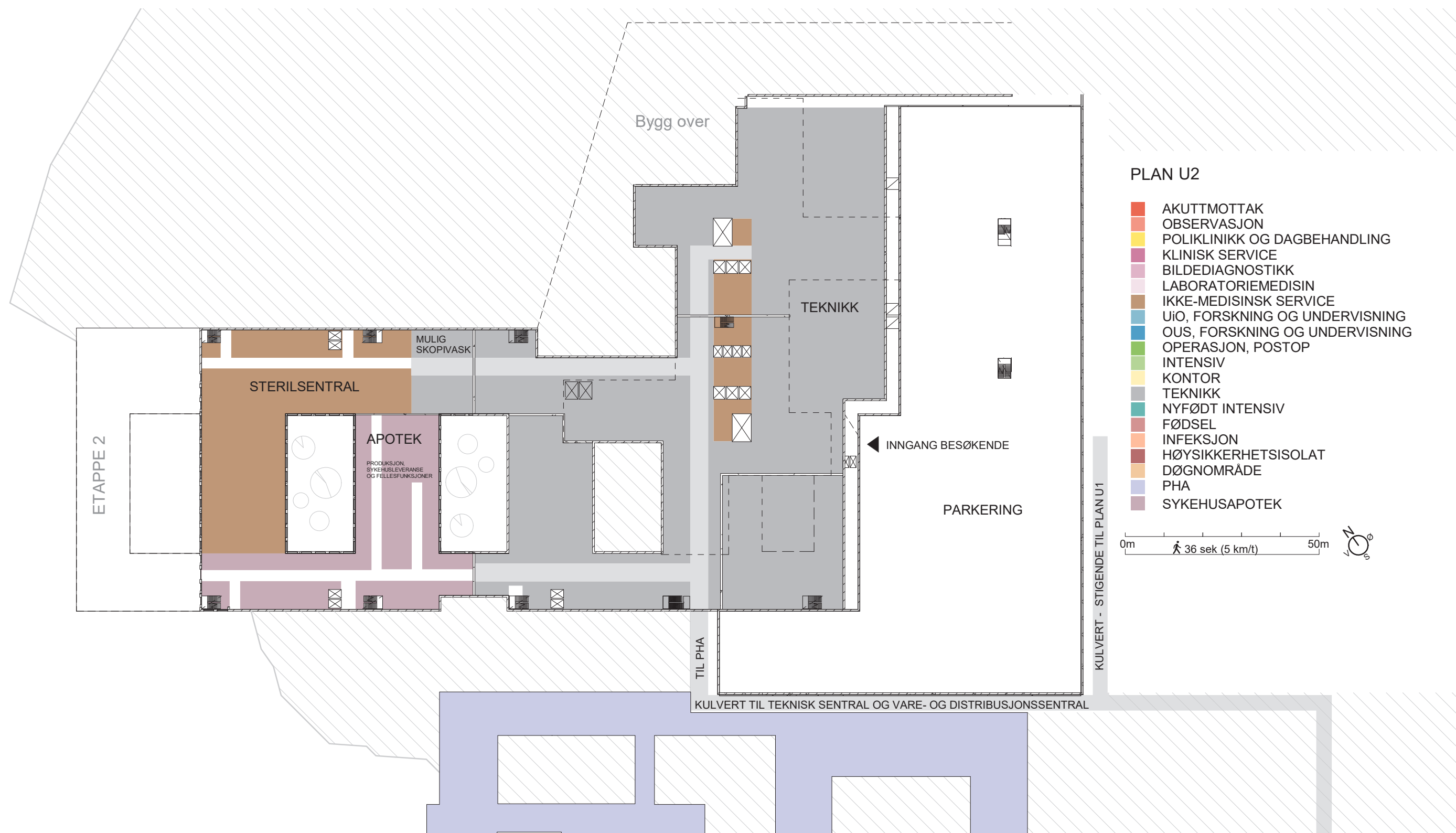
Målplan  
Mål i meter





# Funksjonsfordeling

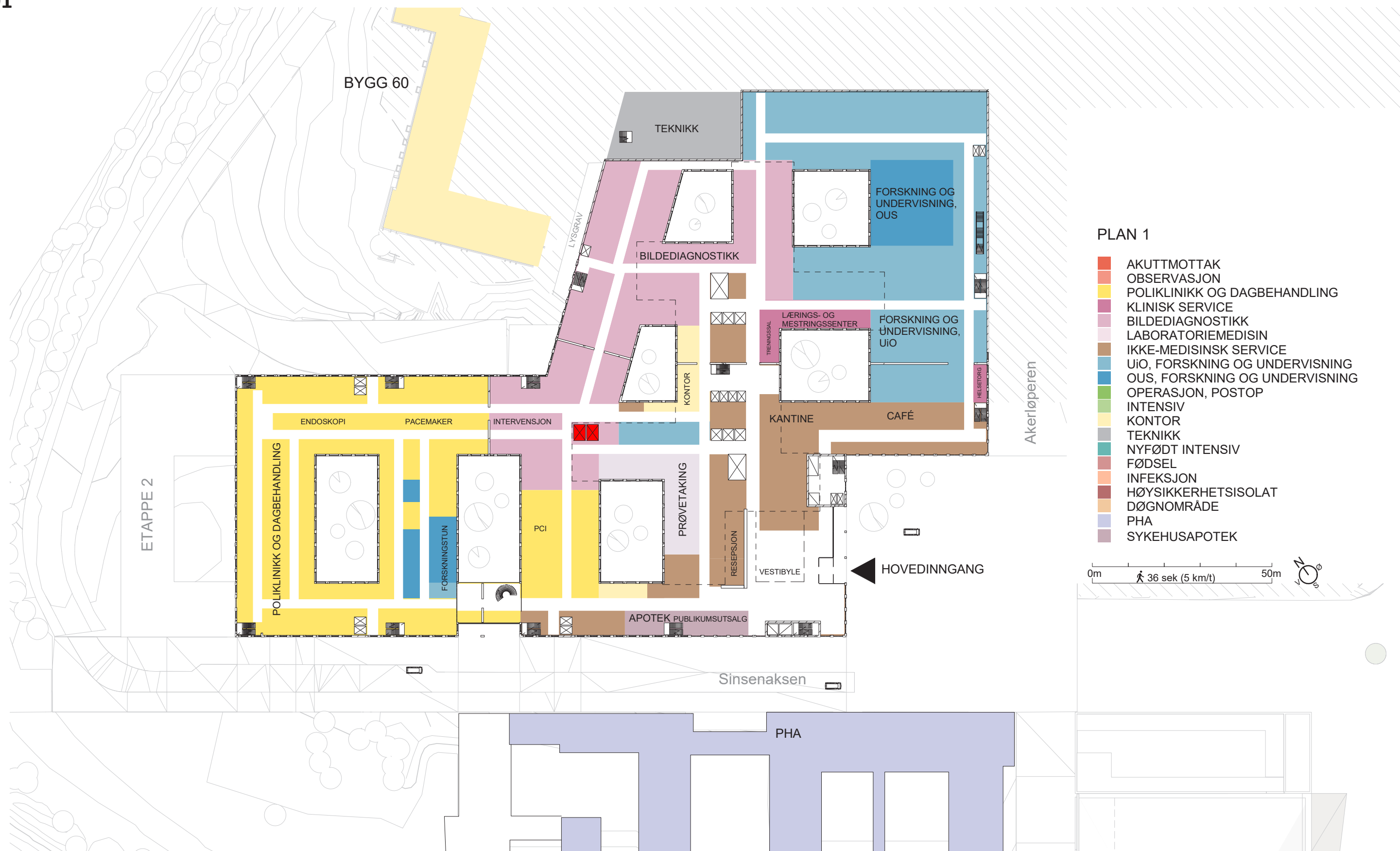
## Plan U2





# Funksjonsfordeling

## Plan 01



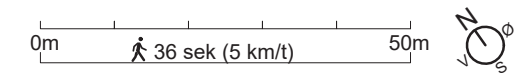
# Funksjonsfordeling

## Plan 02



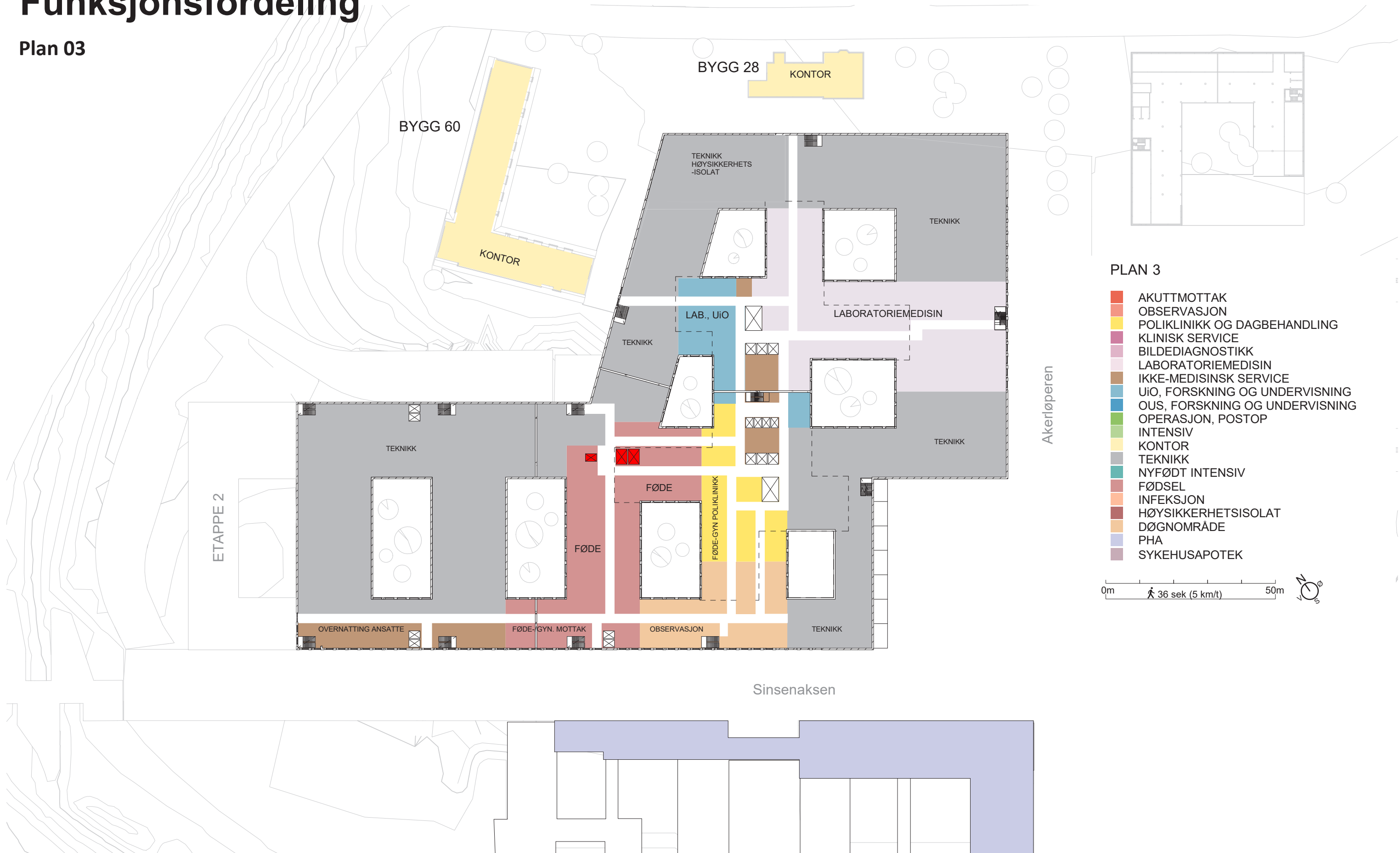
PLAN 2

- AKUTTMOTTAK
- OBSERVASJON
- POLIKLINIKK OG DAGBEHANDLING
- KLINISK SERVICE
- BILDEDIAGNOSTIKK
- LABORATORIEMEDISIN
- IKKE-MEDISINSK SERVICE
- UiO, FORSKNING OG UNDERVISNING
- OUS, FORSKNING OG UNDERVISNING
- OPERASJON, POSTOP
- INTENSIV
- KONTOR
- TEKNIKK
- NYFØDT INTENSIV
- FØDSEL
- INFEKSJON
- HØYSIKKERHETSISOLAT
- DØGNOMRÅDE
- PHA
- SYKEHUSAPOTEK



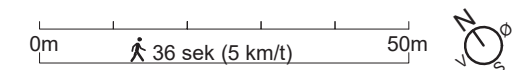
# Funksjonsfordeling

## Plan 03



PLAN 3

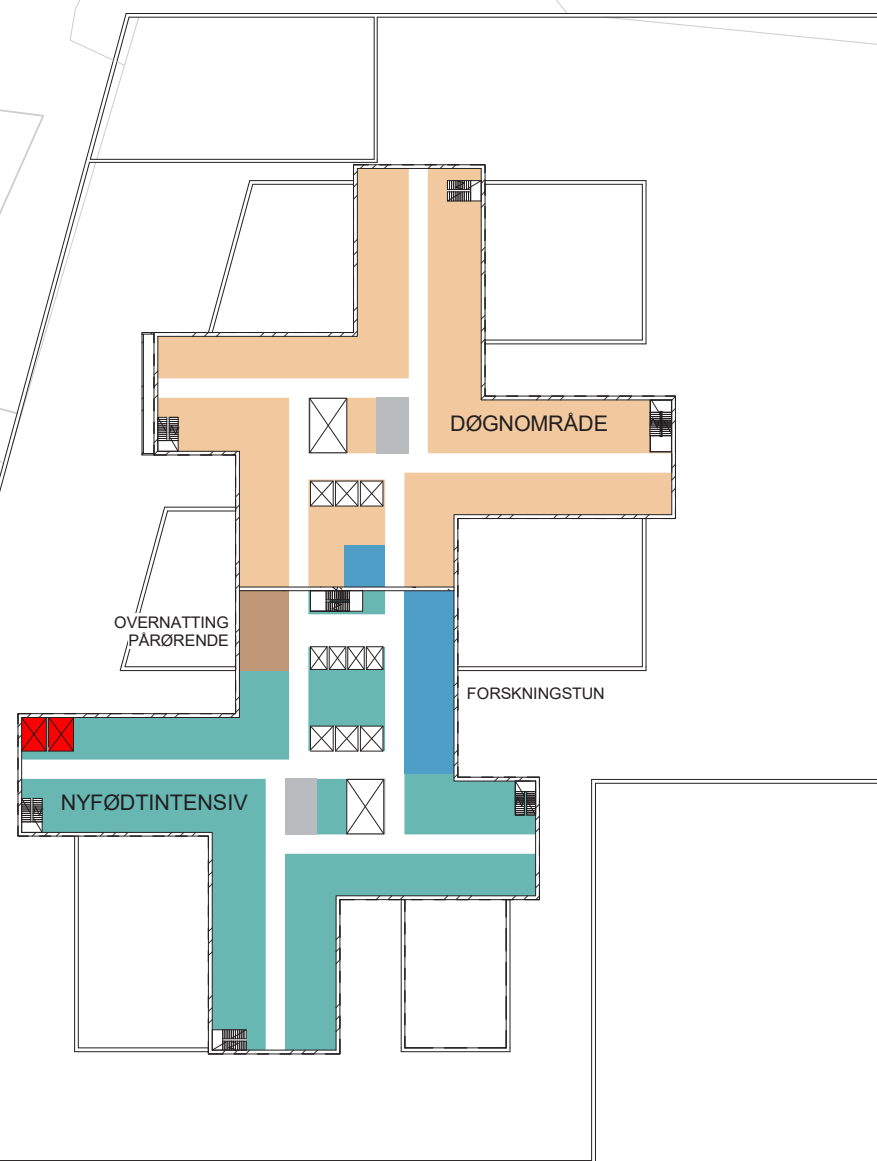
- AKUTTMOTTAK
- OBSERVASJON
- POLIKLINIKK OG DAGBEHANDLING
- KLINISK SERVICE
- BILDEDIAGNOSTIKK
- LABORATORIEMEDISIN
- IKKE-MEDISINSK SERVICE
- UiO, FORSKNING OG UNDERVISNING
- OUS, FORSKNING OG UNDERVISNING
- OPERASJON, POSTOP
- INTENSIV
- KONTOR
- TEKNIKK
- NYFØDT INTENSIV
- FØDSEL
- INFEKSJON
- HØYSIKKERHETSISOLAT
- DØGNOMRÅDE
- PHA
- SYKEHUSAPOTEK





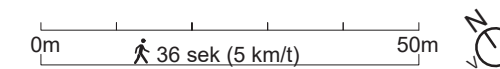
# Funksjonsfordr

## Plan 04



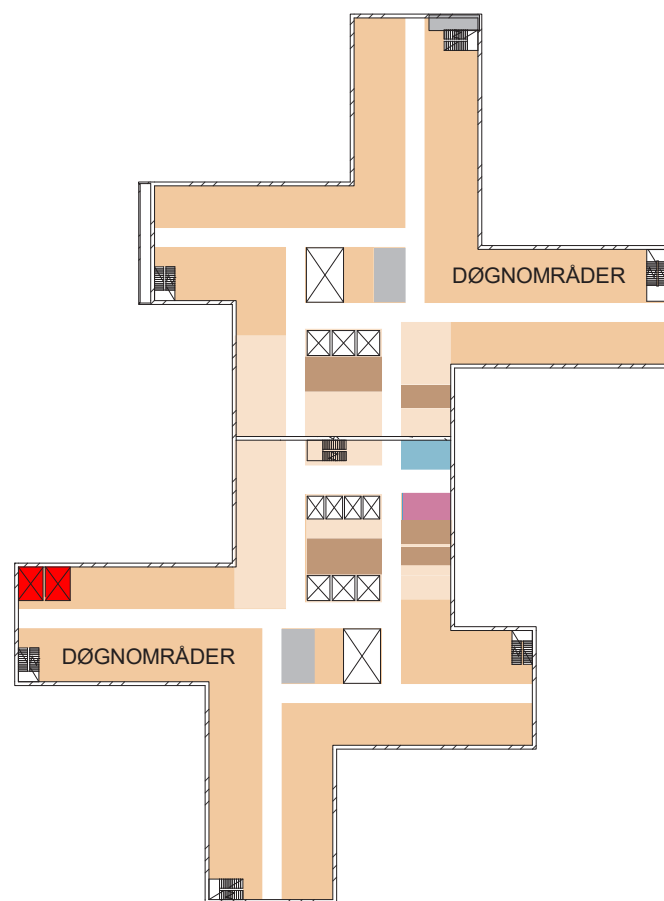
### PLAN 4

- AKUTTMOTTAK
- OBSERVASJON
- POLIKLINIKK OG DAGBEHANDLING
- KLINISK SERVICE
- BILDEDIAGNOSTIKK
- LABORATORIEMEDISIN
- IKKE-MEDISINSK SERVICE
- UiO, FORSKNING OG UNDERVISNING
- OUS, FORSKNING OG UNDERVISNING
- OPERASJON, POSTOP
- INTENSIV
- KONTOR
- TEKNIKK
- NYFØDT INTENSIV
- FØDSEL
- INFEKSJON
- HØYSIKKERHETSISOLAT
- DØGNOMRÅDE
- PHA
- SYKEHUSAPOTEK



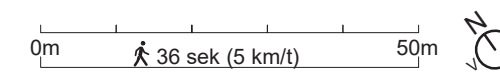
# Funksjonsfordeling

Plan 05-10



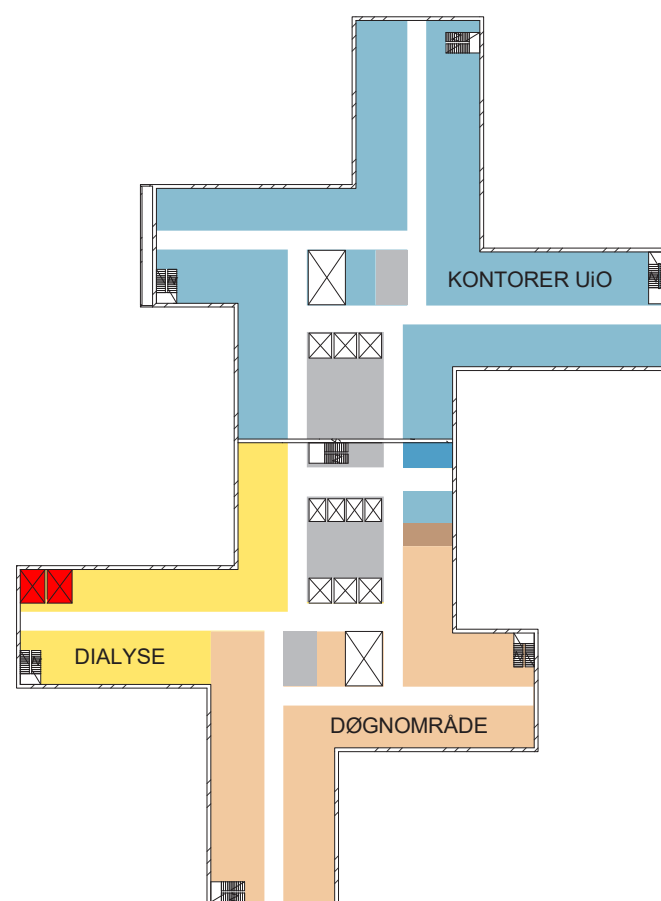
PLAN 5-10

- AKUTTMOTTAK
- OBSERVASJON
- POLIKLINIKK OG DAGBEHANDLING
- KLINISK SERVICE
- BILDEDIAGNOSTIKK
- LABORATORIEMEDISIN
- IKKE-MEDISINSK SERVICE
- UiO, FORSKNING OG UNDERVISNING
- OUS, FORSKNING OG UNDERVISNING
- OPERASJON, POSTOP
- INTENSIV
- KONTOR
- TEKNIKK
- NYFØDT INTENSIV
- FØDSEL
- INFEKSJON
- HØYSIKKERHETSISOLAT
- DØGNOMRÅDE
- PHA
- SYKEHUSAPOTEK



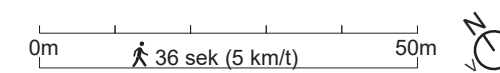
# Funksjonsfordeling

## Plan 11



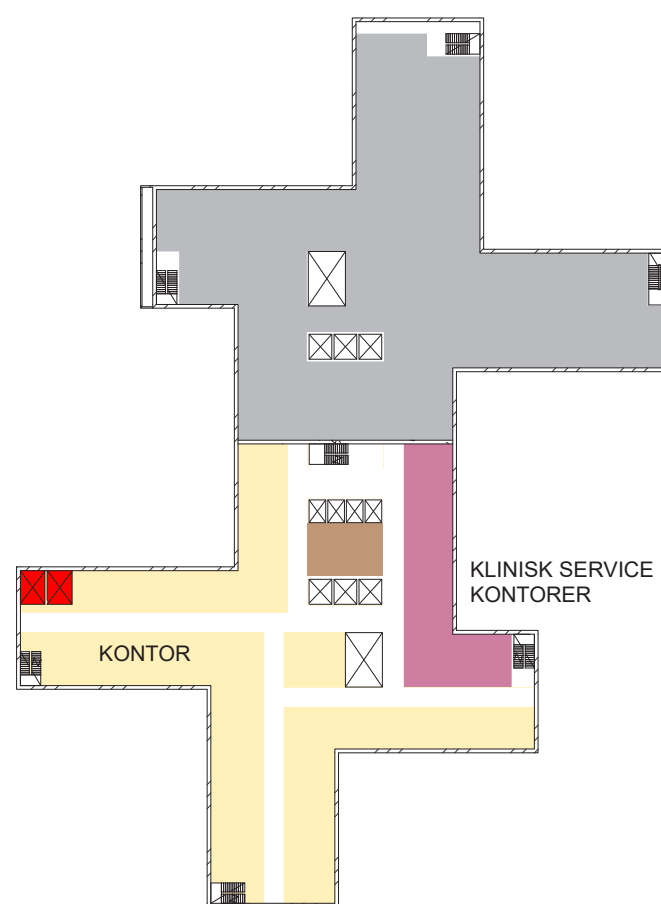
PLAN 11

- AKUTTMOTTAK
- OBSERVASJON
- POLIKLINIKK OG DAGBEHANDLING
- KLINISK SERVICE
- BILDEDIAGNOSTIKK
- LABORATORIEMEDISIN
- IKKE-MEDISINSK SERVICE
- UiO, FORSKNING OG UNDERVISNING
- OUS, FORSKNING OG UNDERVISNING
- OPERASJON, POSTOP
- INTENSIV
- KONTOR
- TEKNIKK
- NYFØDT INTENSIV
- FØDSEL
- INFEKSJON
- HØYSIKKERHETSISOLAT
- DØGNOMRÅDE
- PHA
- SYKEHUSAPOTEK



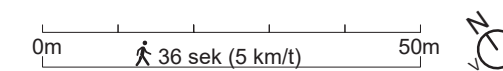
# Funksjonsfordeling

## Plan 12



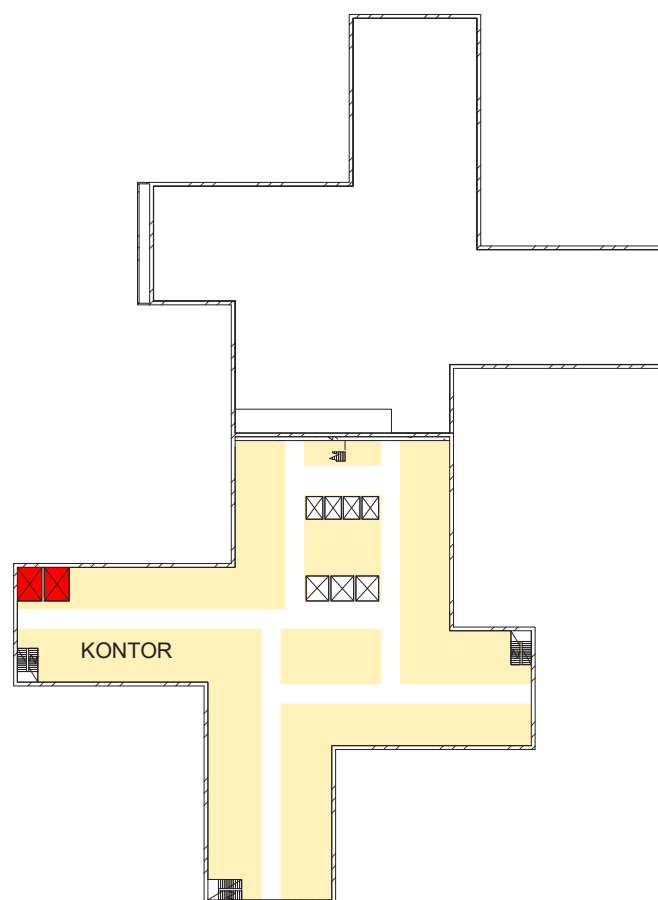
PLAN 12

- AKUTTMOTTAK
- OBSERVASJON
- POLIKLINIKK OG DAGBEHANDLING
- KLINISK SERVICE
- BILDEDIAGNOSTIKK
- LABORATORIEMEDISIN
- IKKE-MEDISINSK SERVICE
- UiO, FORSKNING OG UNDERVISNING
- OUS, FORSKNING OG UNDERVISNING
- OPERASJON, POSTOP
- INTENSIV
- KONTOR
- TEKNIKK
- NYFØDT INTENSIV
- FØDSEL
- INFEKSJON
- HØYSIKKERHETSISOLAT
- DØGNOMRÅDE
- PHA
- SYKEHUSAPOTEK



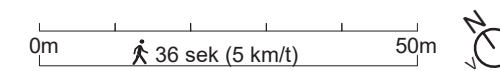
# Funksjonsfordeling

## Plan 13



PLAN 13

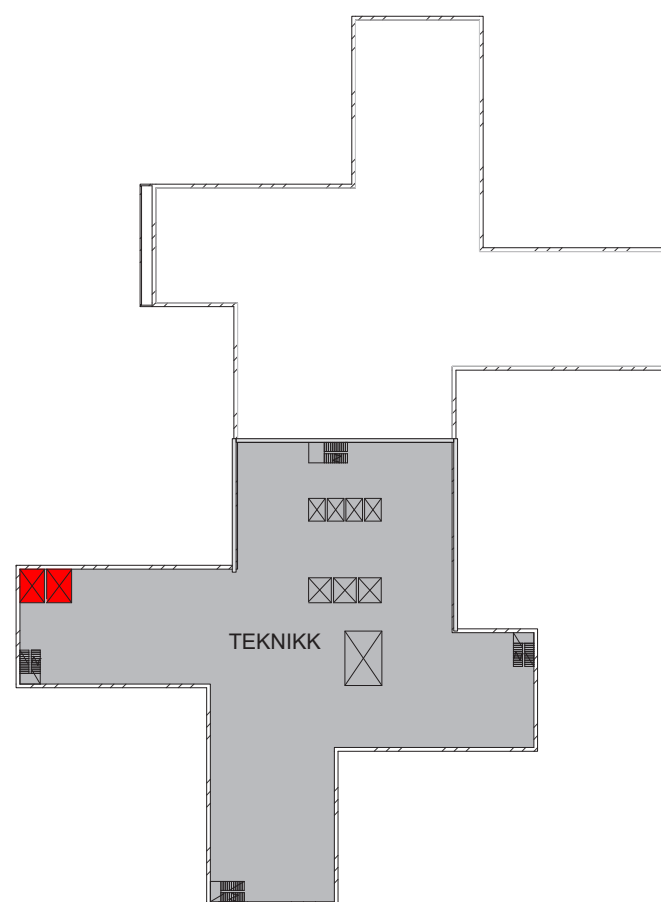
- AKUTTMOTTAK
- OBSERVASJON
- POLIKLINIKK OG DAGBEHANDLING
- KLINISK SERVICE
- BILDEDIAGNOSTIKK
- LABORATORIEMEDISIN
- IKKE-MEDISINSK SERVICE
- UiO, FORSKNING OG UNDERVISNING
- OUS, FORSKNING OG UNDERVISNING
- OPERASJON, POSTOP
- INTENSIV
- KONTOR
- TEKNIKK
- NYFØDT INTENSIV
- FØDSEL
- INFEKSJON
- HØYSIKKERHETSISOLAT
- DØGNOMRÅDE
- PHA
- SYKEHUSAPOTEK





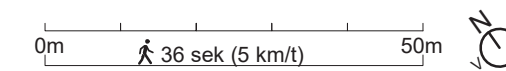
# Funksjonsfordeling

## Plan 14



PLAN 14

- AKUTTMOTTAK
- OBSERVASJON
- POLIKLINIKK OG DAGBEHANDLING
- KLINISK SERVICE
- BILDEDIAGNOSTIKK
- LABORATORIEMEDISIN
- IKKE-MEDISINSK SERVICE
- UiO, FORSKNING OG UNDERVISNING
- OUS, FORSKNING OG UNDERVISNING
- OPERASJON, POSTOP
- INTENSIV
- KONTOR
- TEKNIKK
- NYFØDT INTENSIV
- FØDSEL
- INFEKSJON
- HØYSIKKERHETSISOLAT
- DØGNOMRÅDE
- PHA
- SYKEHUSAPOTEK



# Funksjonsfordeling

Plan 15

