

Agenda for medvirkningsmøte 3

1. Velkommen og agenda for dagens møte
2. Godkjenning av referat samt videre håndtering av tilbakemeldinger
3. Status funksjonsplassering
4. Status gjenstående aksjonspunkter fra møte 2
5. Oppsummering av dagens møte og ***veien videre***
6. Eventuelt

Forberedelse til medvirkningsmøte

Til møte 3 bes gruppen vurdere om tilbakemeldinger er tilstrekkelig ivaretatt.

Er ønsker til plassering, funksjonalitet og flyt ivaretatt i det fremsendte materialet?

For grupper der det er relevant vises inspirasjonsmateriale i møtet.

PRESENTASJON

MEDVIRKNING FORPROSJEKT

AKTIVITET C - MEDVIRKNINGSMØTE 3



Nye Aker

Funksjonssnitt

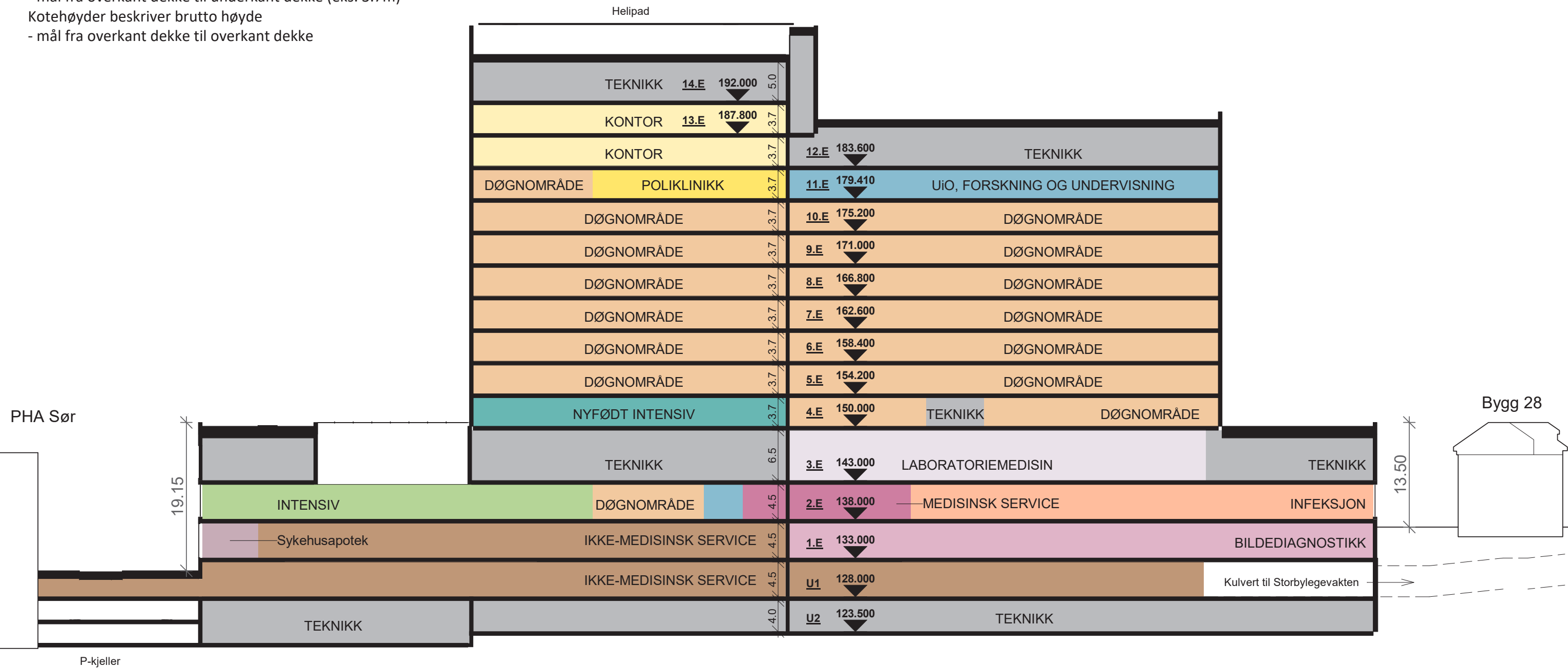
Mål i meter

Mål i etasjen beskriver netto høyde

- mål fra overkant dekke til underkant dekke (eks. 3.7m)

Kotehøyder beskriver brutto høyde

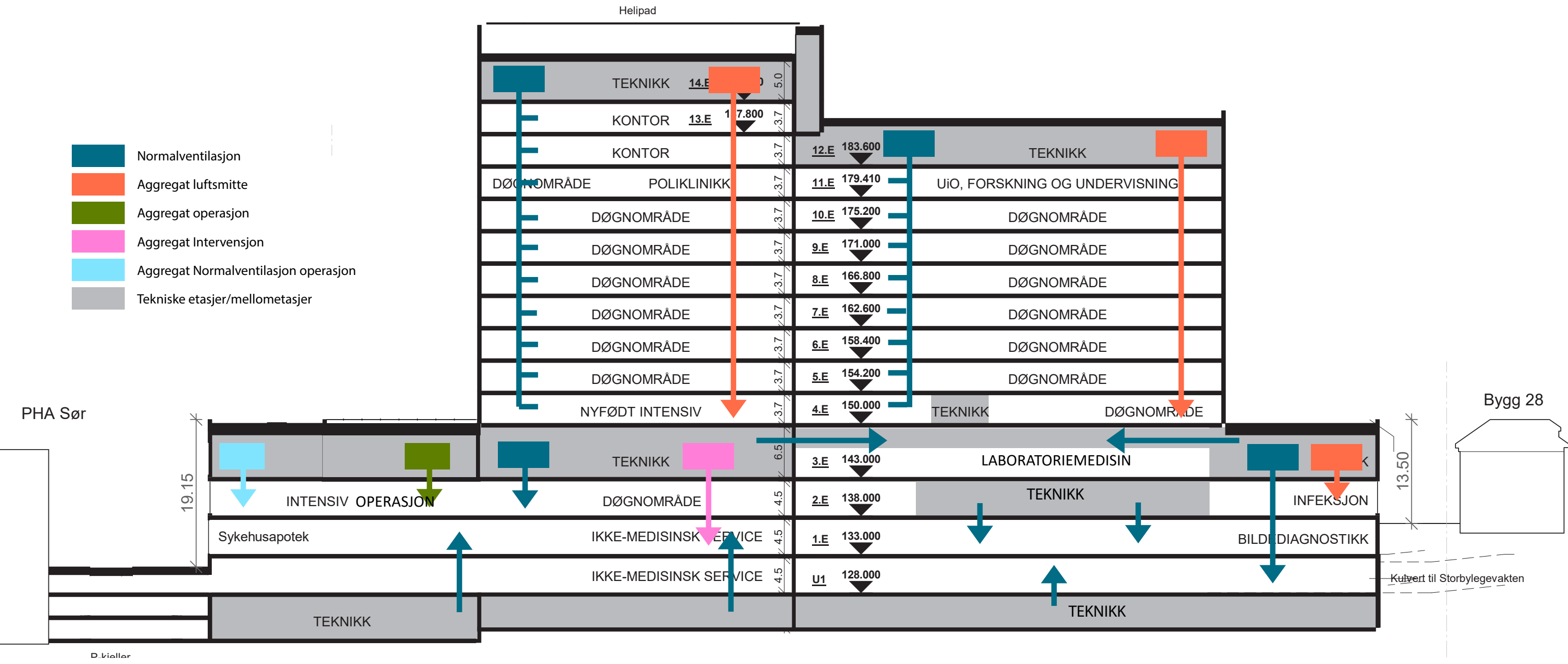
- mål fra overkant dekke til overkant dekke



Nye Aker

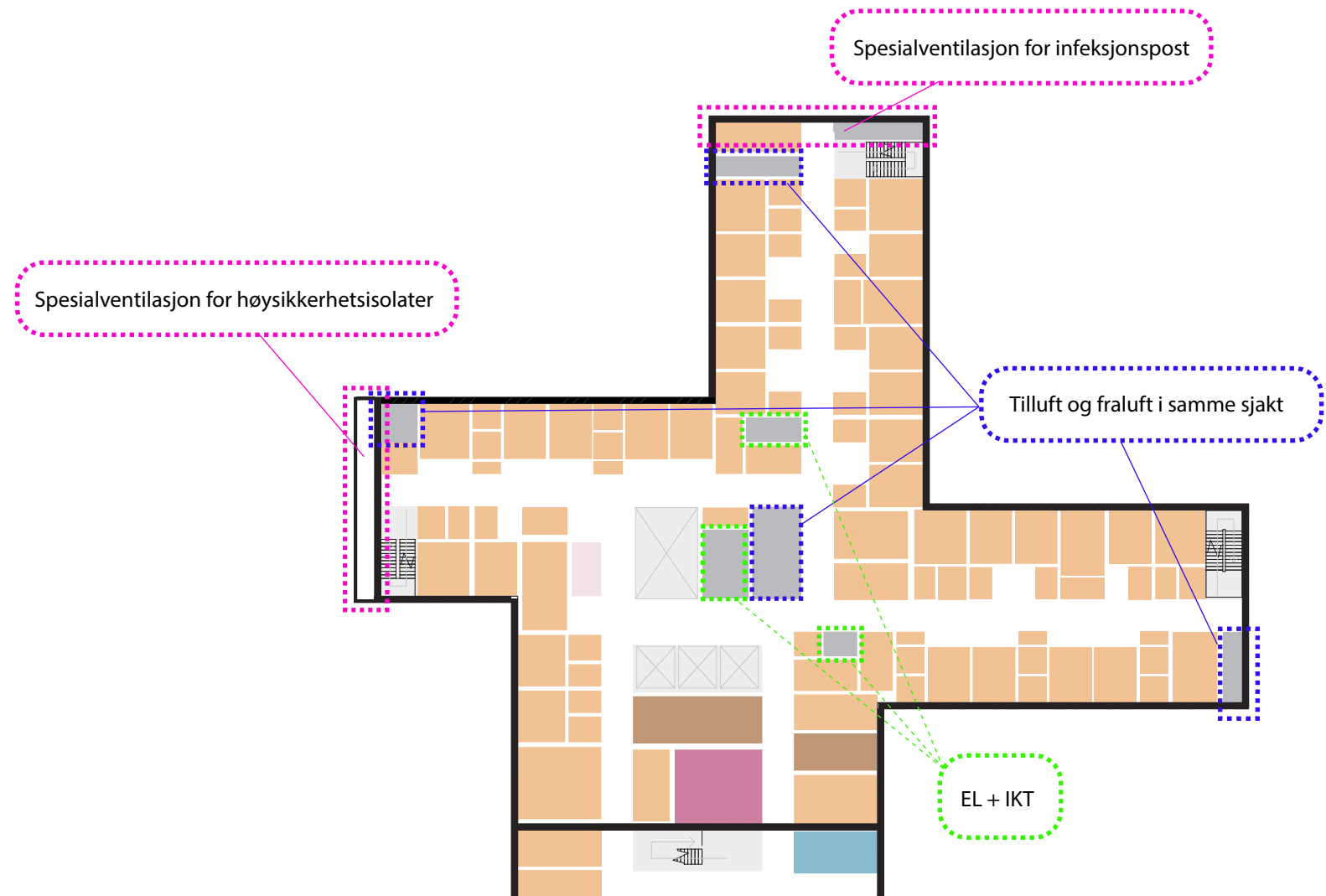
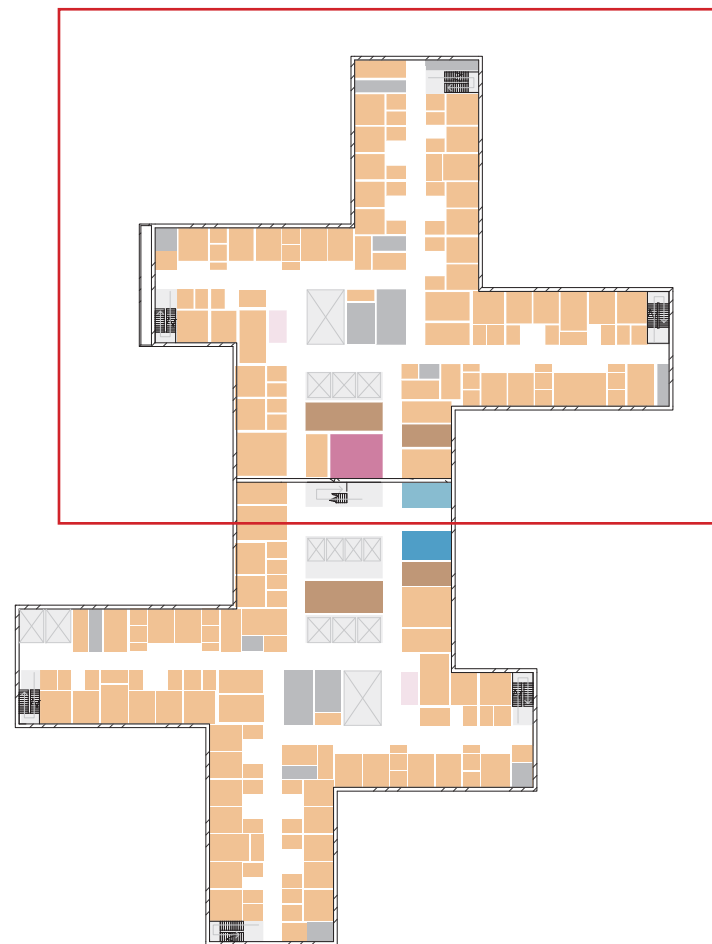
Prinsippsnitt fra RIV

- Normalventilasjon
- Aggregat luftsmitte
- Aggregat operasjon
- Aggregat Intervensjon
- Aggregat Normalventilasjon operasjon
- Tekniske etasjer/mellometasjer



Nye Aker

Typisk plan ventilasjon, EL og IKT i høyhus



GRUPPE 9

BILDEDIAGNOSTIKK, NUKLEÆRMEDISIN OG KARDIOLOGISK INTERVENSJON

Bilddiagnostikk, nukleærmedisin og kardiologisk intervensjon

KAPASITET OG AREAL

Funksjon	Kapasitet	Nettoareal
Bilddiagnostikk		1 791m ²
MR	3	
CT	4	
Intervensjonslab	2	
Gjennomlysning	2	
Generell røntgen	5	
Ultralyd	5	

Intervensjonslab fra poliklinikk:
(PCI (intervensjon)) 3 375 m²)

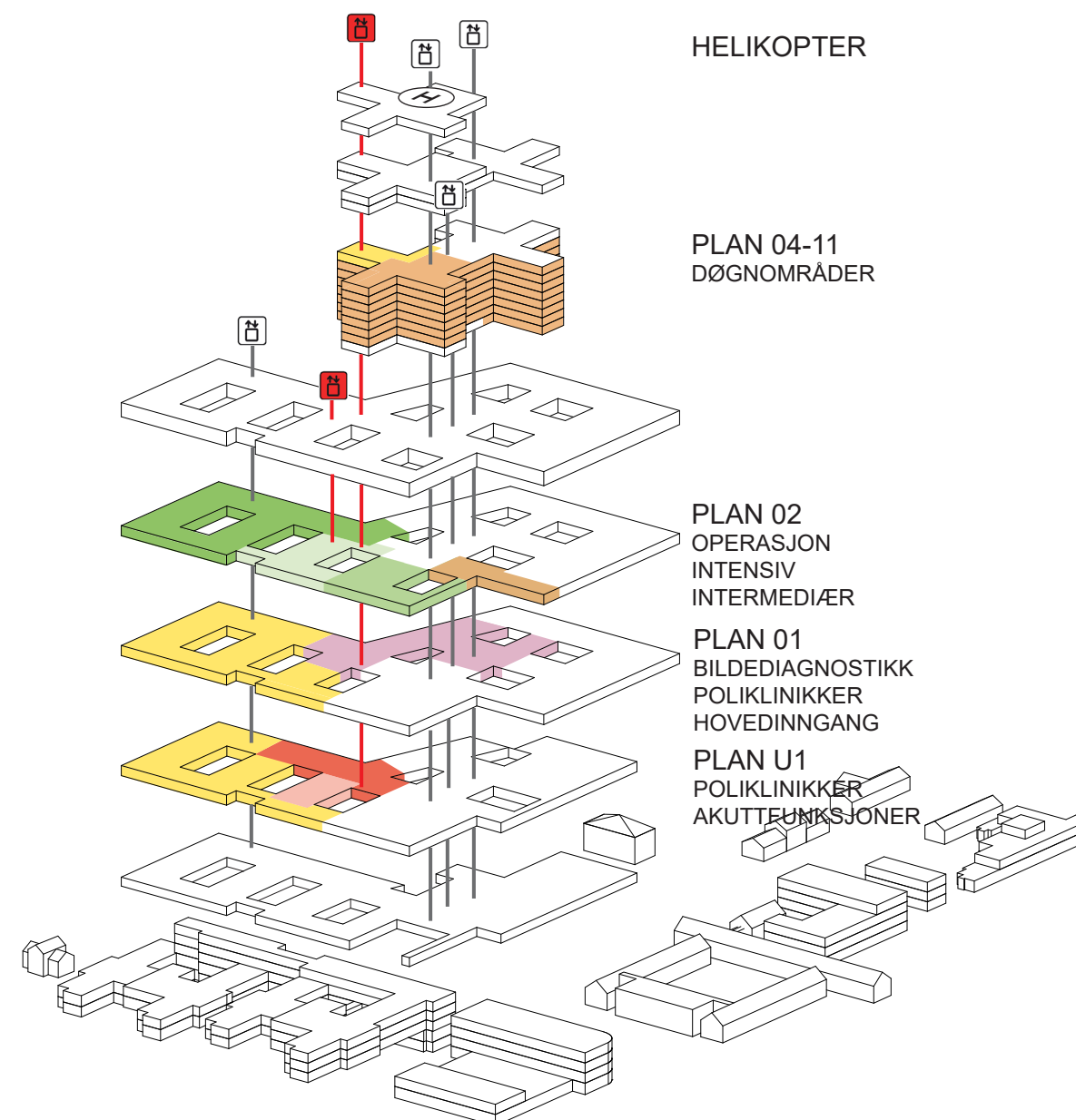
- Funksjonsplassering intervensjon behandles i denne gruppen

FUNKSJONELLE KRAV

- Bilddiagnostikk skal ha nærhet til felles akuttmottak, poliklinikk, dag- og døgnområder for både somatikk, psykisk helsevern og rusbehandling.
- Ved planlegging av både felles akuttmottak og bilddiagnostikk skal muligheter for framtidig utvidelse i forbindelse med utbyggingsetappe 2 vurderes.
- Det skal tas særlig hensyn til vekt av tungt utstyr (nyttelast), stråling, utbredelse av MR-felt og tilrettelegging for inn- og uttransport ved utskifting av utstyr.
- For atkomst og pasientflyt til bilddiagnostikk skal det skilles mellom inneliggende pasienter fra døgnområdene og pasienter til poliklinikk og dagbehandling.
- PCI skal ha nærhet til operasjonsområdet/intensiv og akuttheis og innplasseres i et område skjermet for trafikk/gjennomgang.
- Det skal planlegges for framtidig fleksibilitet gjennom standardisering av rom.

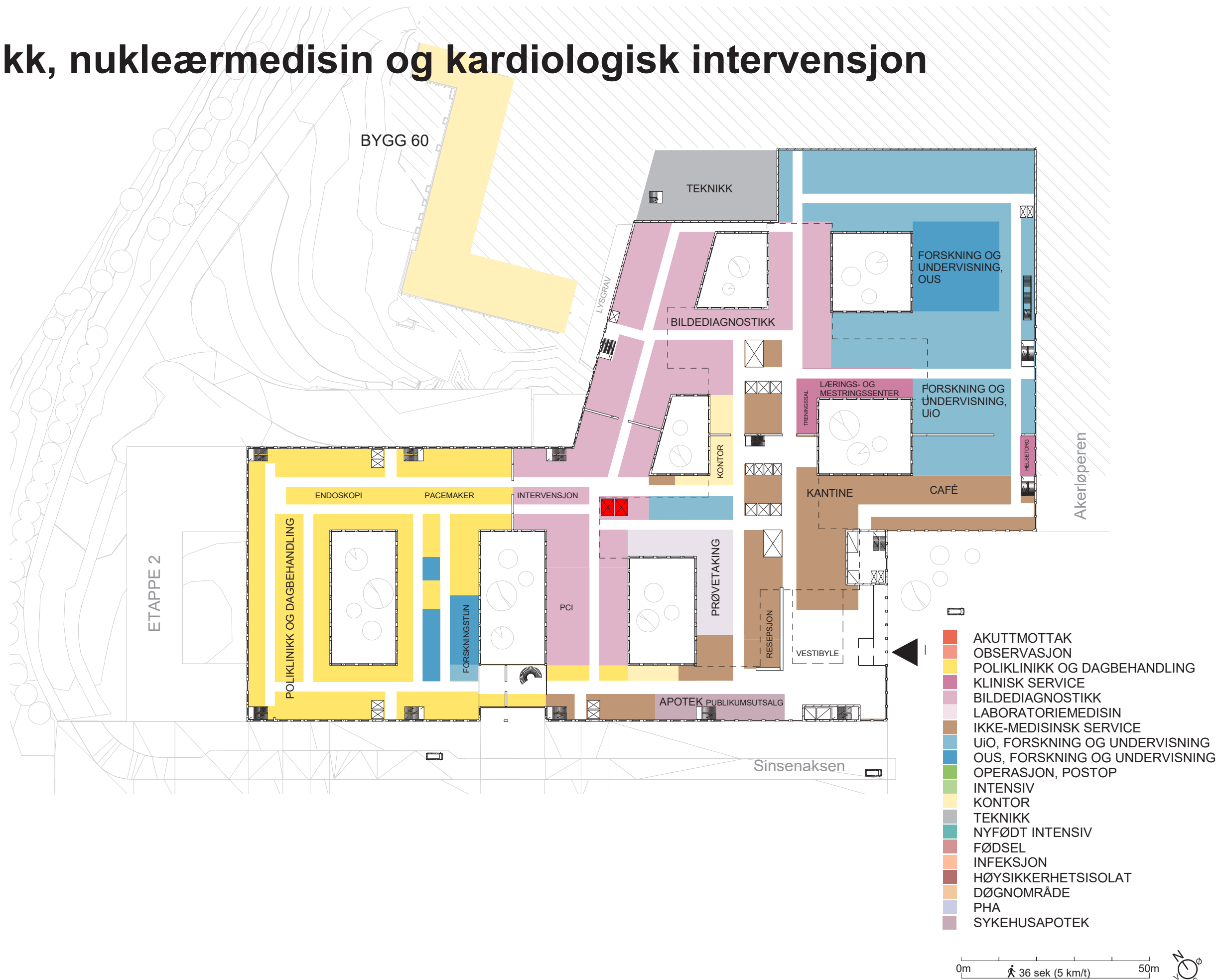
JUSTERINGER ETTER ANDRE MØTERUNDE

- Plassering av intervensjon - plassert nord for midtfløy
- Justert bilddiagnostikkarealer mot nord og øst
- Omkringliggende funksjoner, som endoskopi er flyttet
- Utvidelsesmuligheter mot vest, sør og øst



Bilddiagnostikk, nukleærmedisin og kardiologisk intervensjon

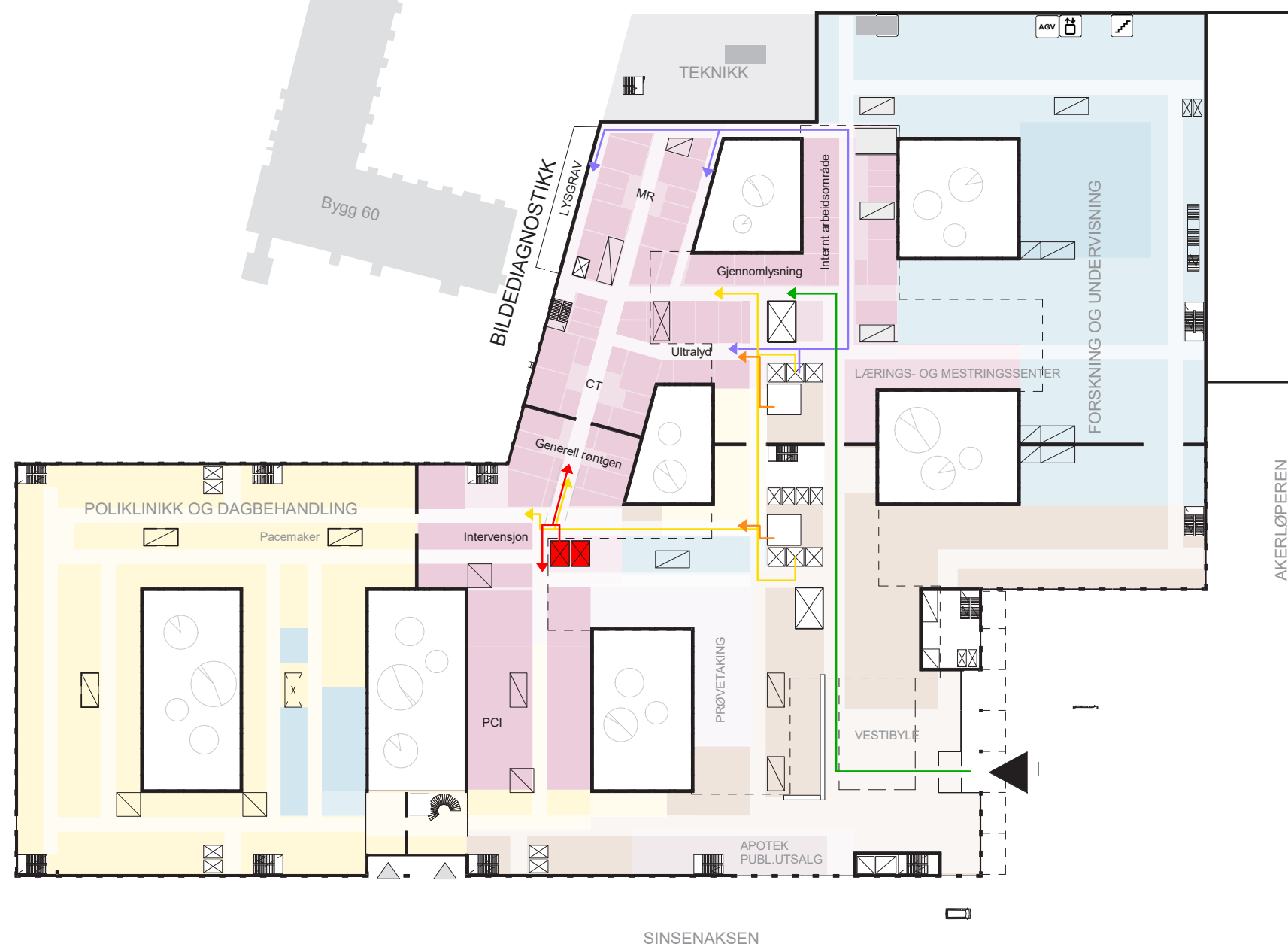
Plan 01



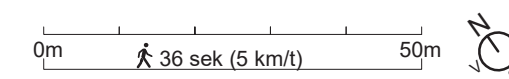
Bilddiagnostikk, nukleærmedisin og kardiologisk intervensjon

Plan 01

Flyt



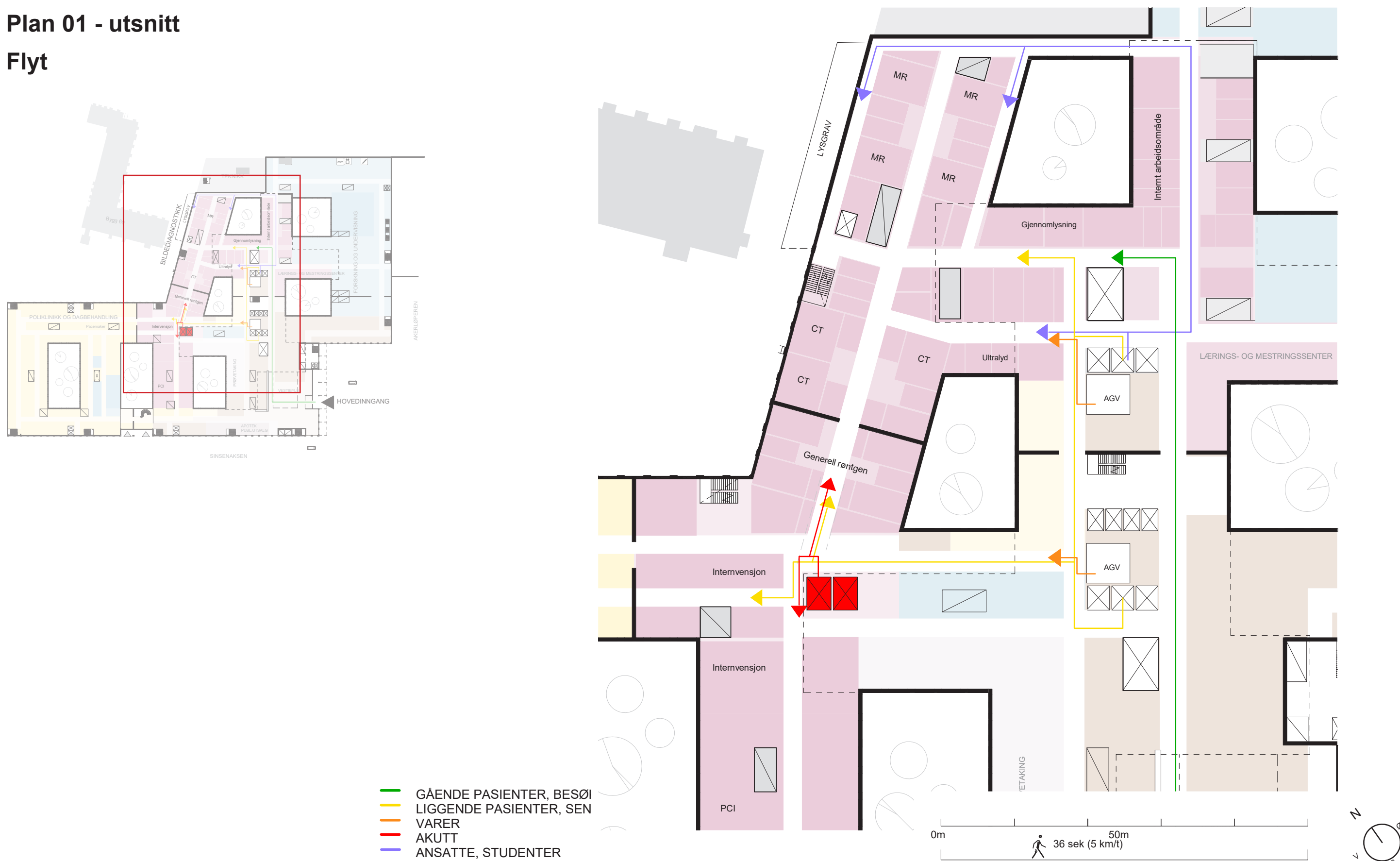
- GÅENDE PASIENTER, BESØI
- LIGGENDE PASIENTER, SEN
- VARER
- AKUTT
- ANSATTE, STUDENTER



Bilddiagnostikk, nukleærmedisin og kardiologisk intervensjon

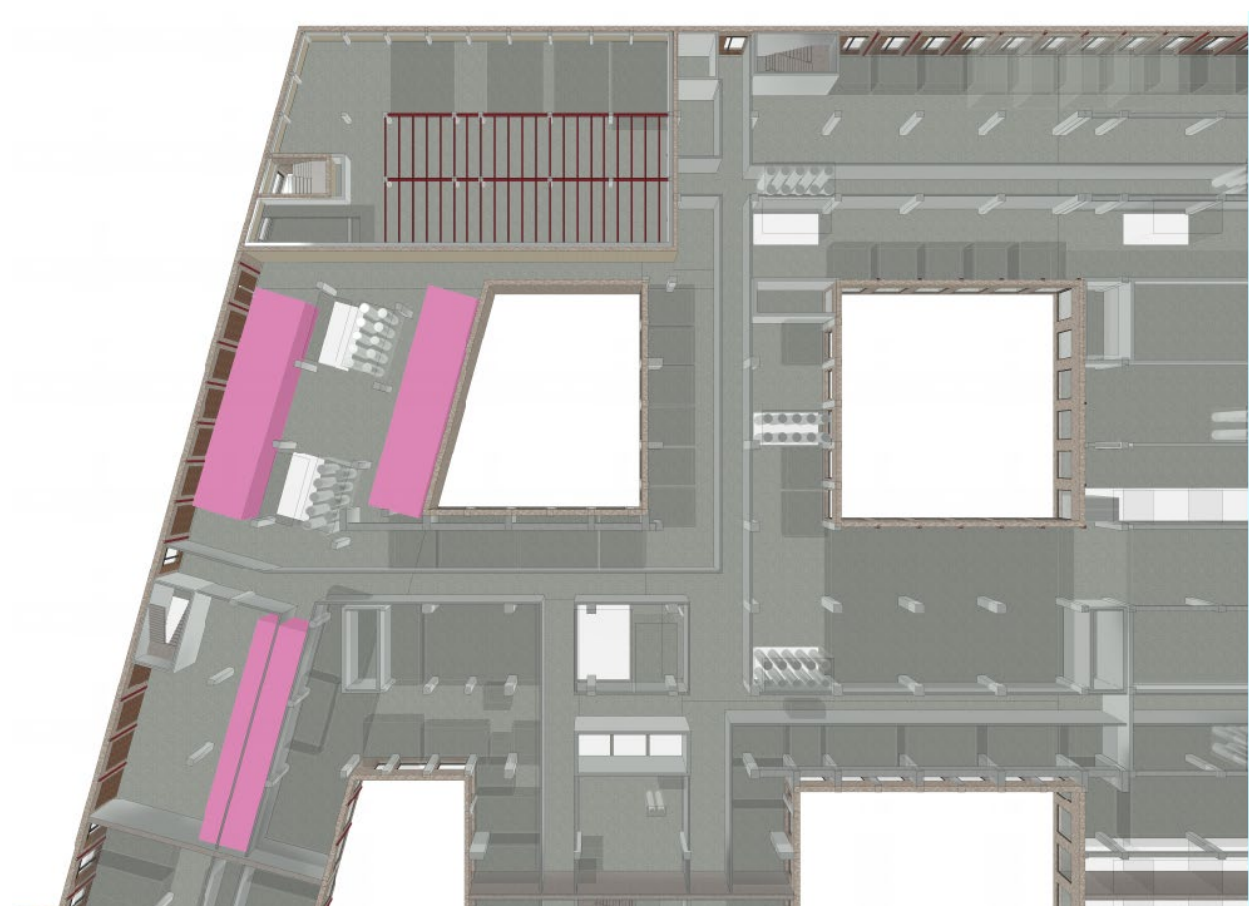
Plan 01 - utsnitt

Flyt



Bilddiagnostikk, nukleærmedisin og kardiologisk intervensjon

Teknisk rom plan 02



Figur 8 Basen plan 2

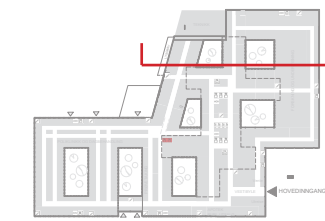
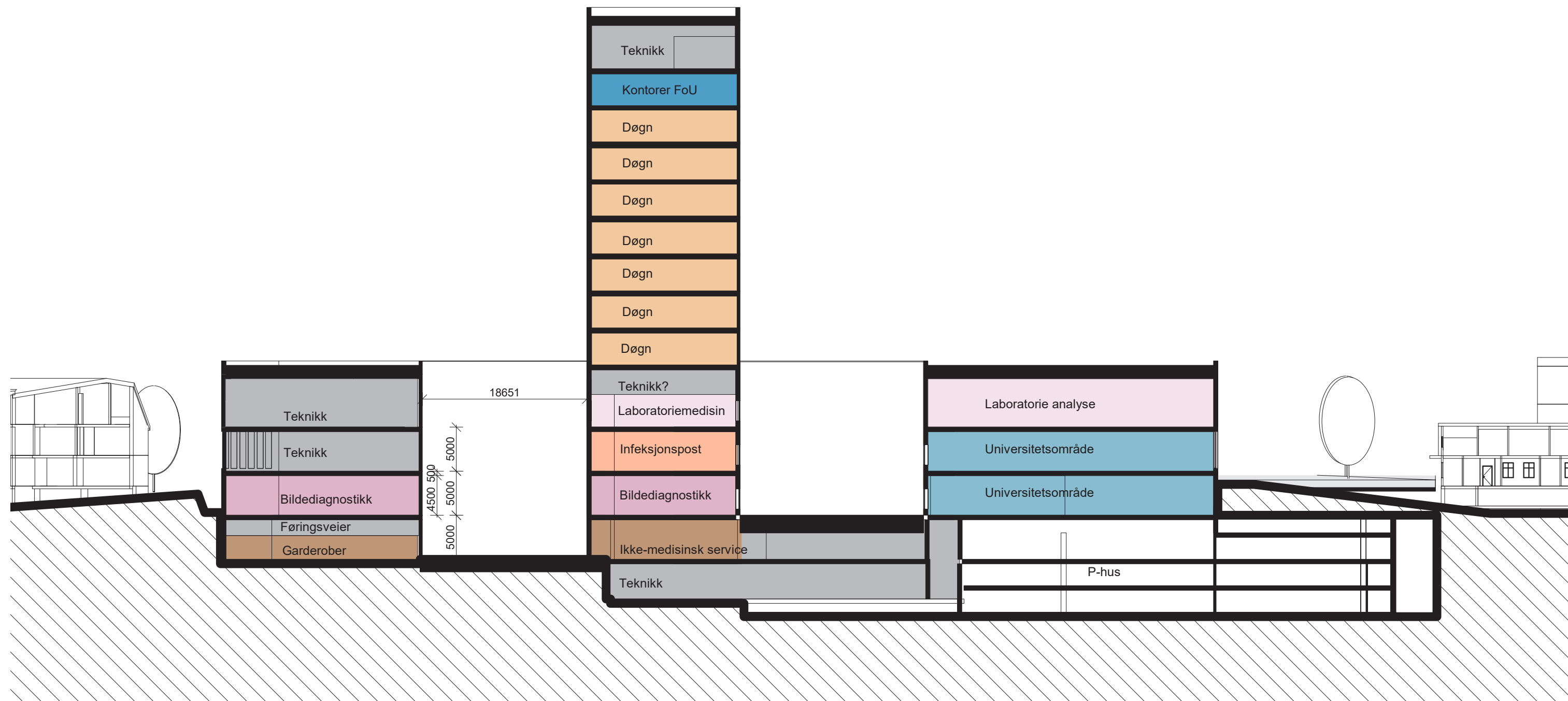
I Basen er det planlagt et teknisk rom i plan 2 med nærhet til funksjonsområdet bilddiagnostikk. Tatt i betraktning vår erfaring fra andre sykehus er bilddiagnostikk et funksjonsområde som har forholdsvis hyppig utskifting av medisinskteknisk utstyr. Det er derfor planlagt et teknisk areal med luftbehandlingsaggregater over bilddiagnostikk.

Dette legger til rette for å gjøre ombygginger uten at driften av avdelingen påvirkes i lengre perioder.

Totalt arealbehov til teknisk rom i plan 2 er ca. 900 m². Beregnet luftmengde totalt er ca: 60.000 m³/h

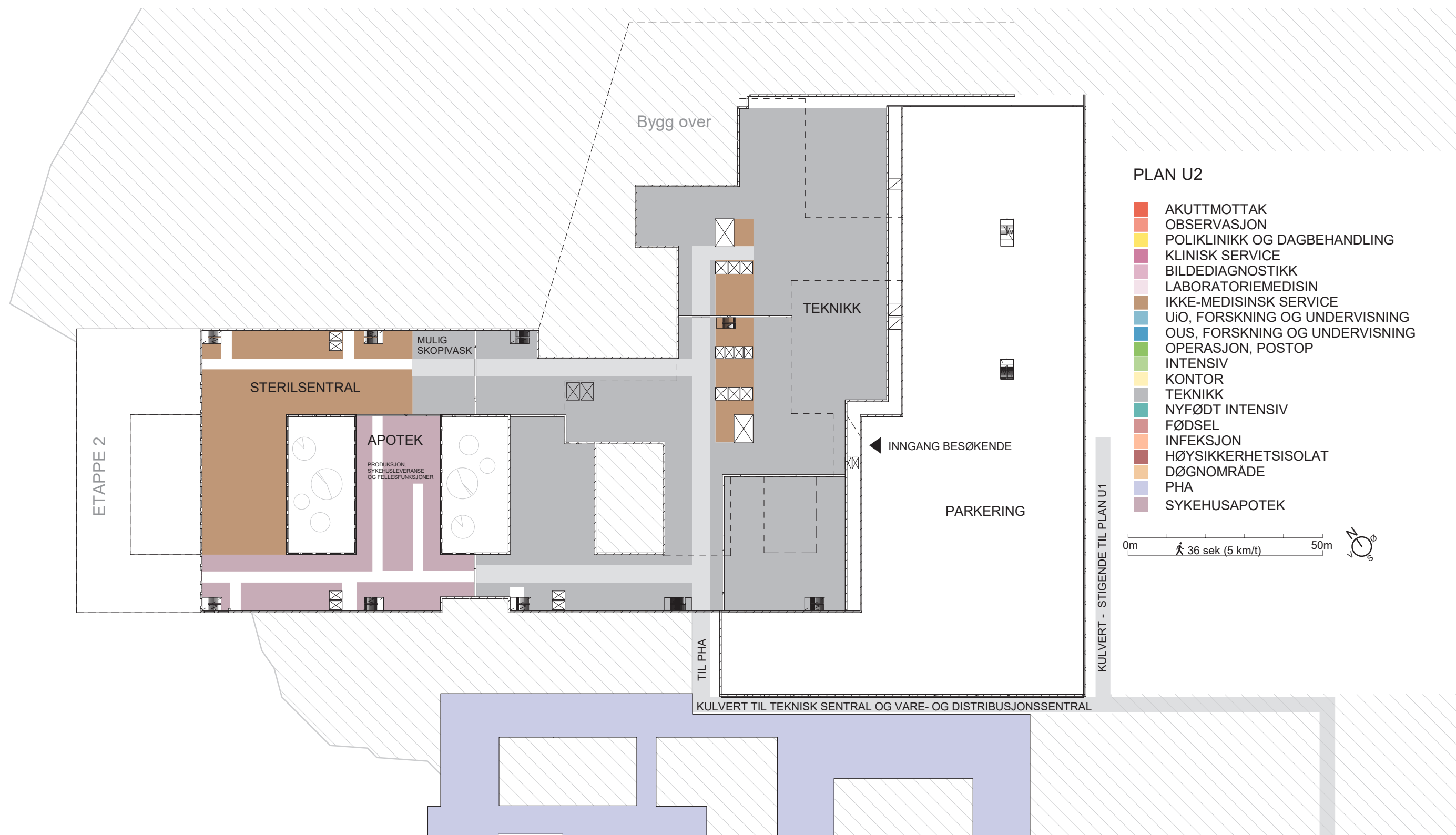
Bilddiagnostikk, nukleærmedisin og kardiologisk intervensjon

Snitt - prinsipp



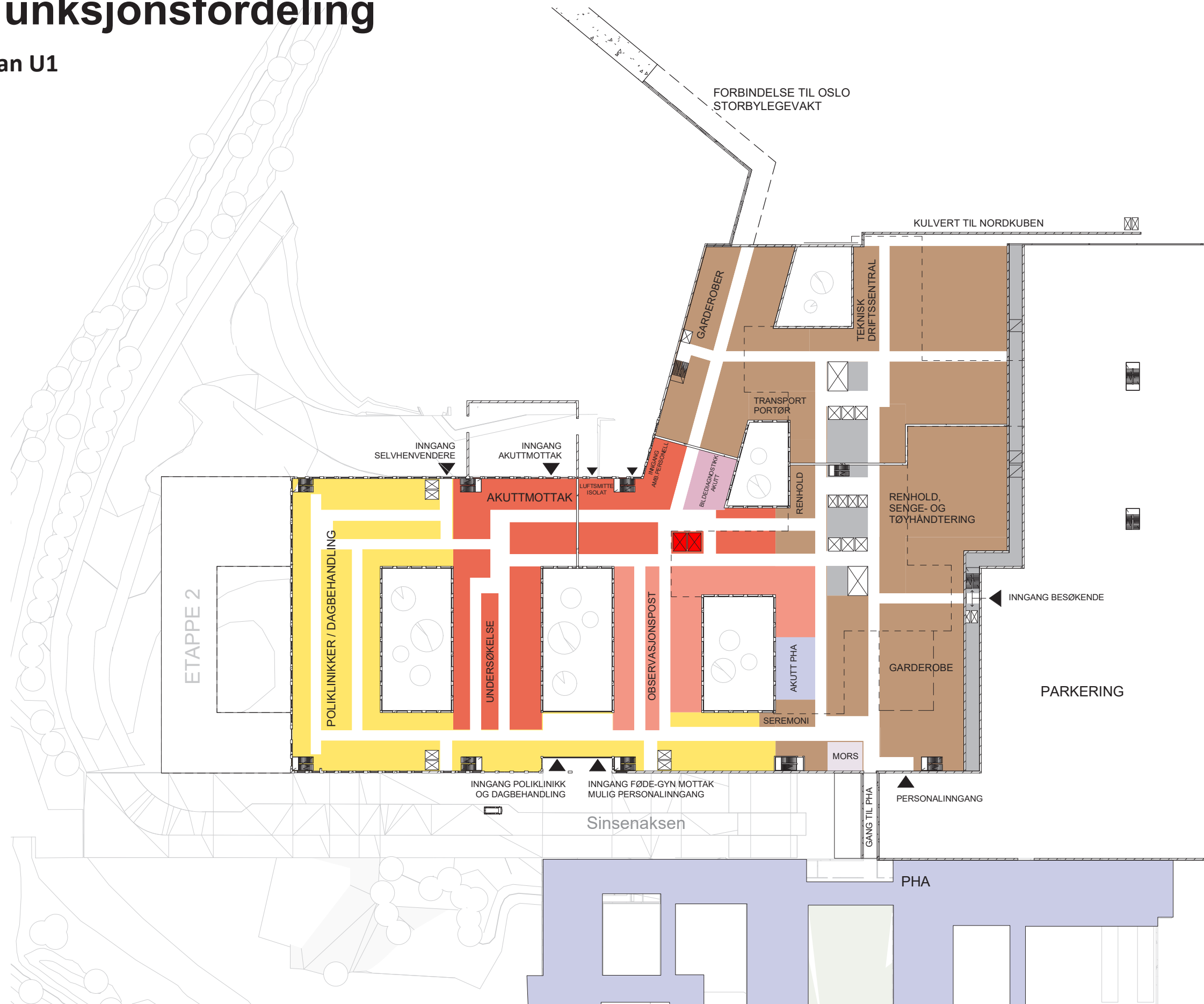
Funksjonsfordeling

Plan U2



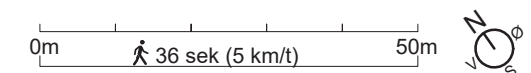
Funksjonsfordeling

Plan U1



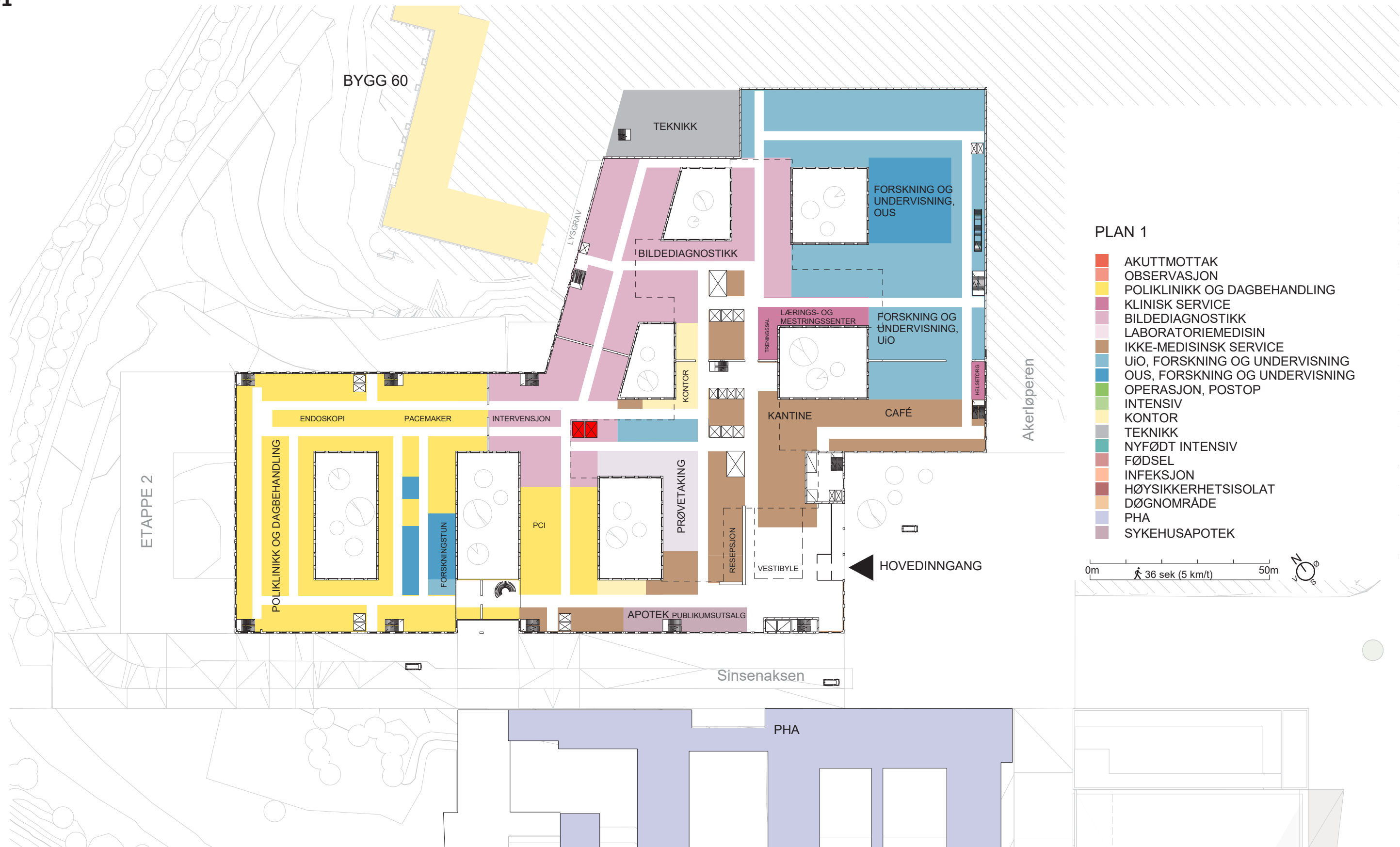
PLAN U1

- AKUTTMOTTAK
- OBSERVASJON
- POLIKLINIKK OG DAGBEHANDLING
- KLINISK SERVICE
- BILDEDIAGNOSTIKK
- LABORATORIEMEDISIN
- IKKE-MEDISINSK SERVICE
- UiO, FORSKNING OG UNDERVISNING
- OUS, FORSKNING OG UNDERVISNING
- OPERASJON, POSTOP
- INTENSIV
- KONTOR
- TEKNISK
- NYFØDT INTENSIV
- FØDSEL
- INFEKSJON
- HØYSIKKERHETSISOLAT
- DØGNOMRÅDE
- PHA
- SYKEHUSAPOTEK



Funksjonsfordeling

Plan 01



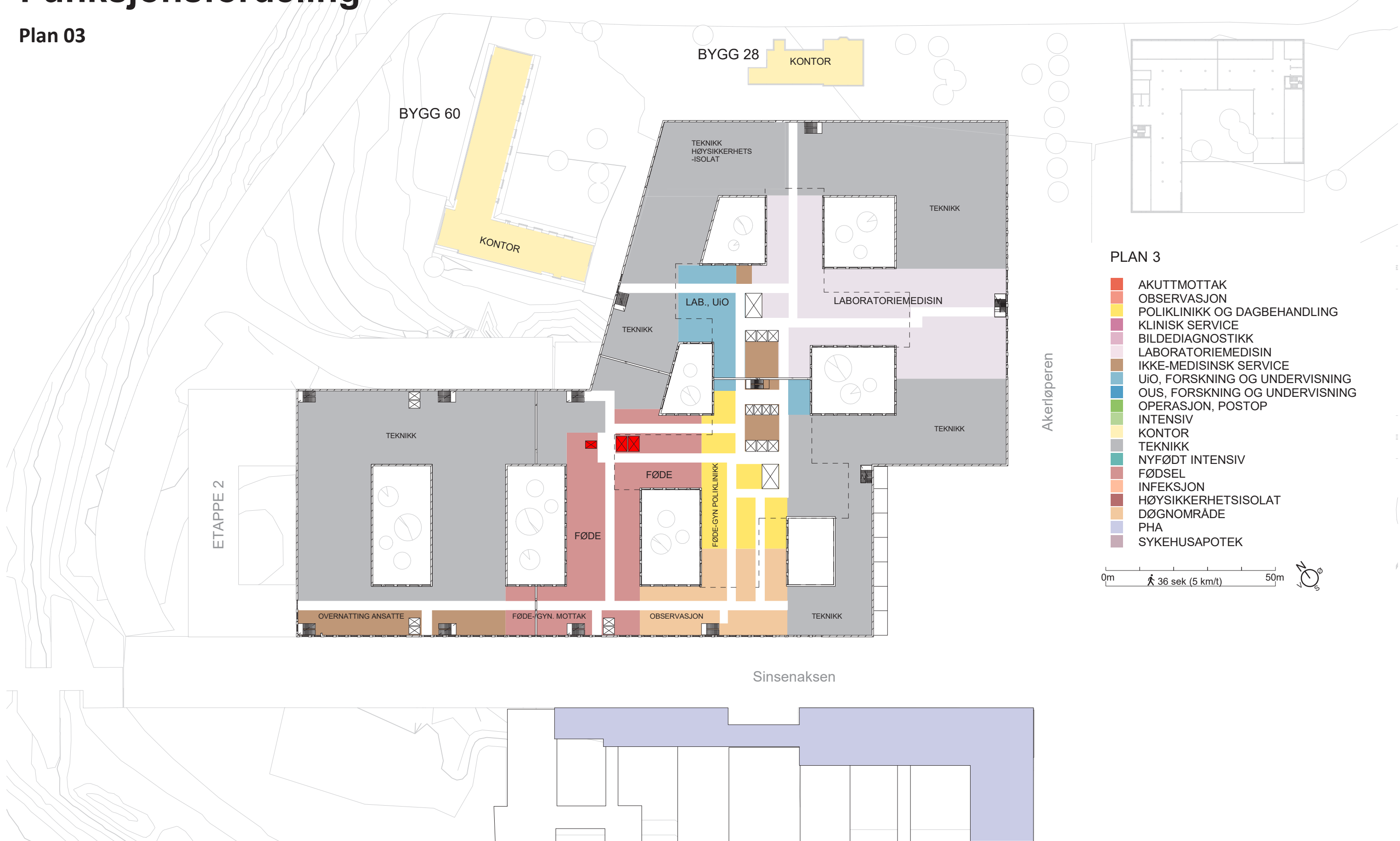
Funksjonsfordeling

Plan 02



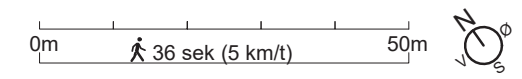
Funksjonsfordeling

Plan 03



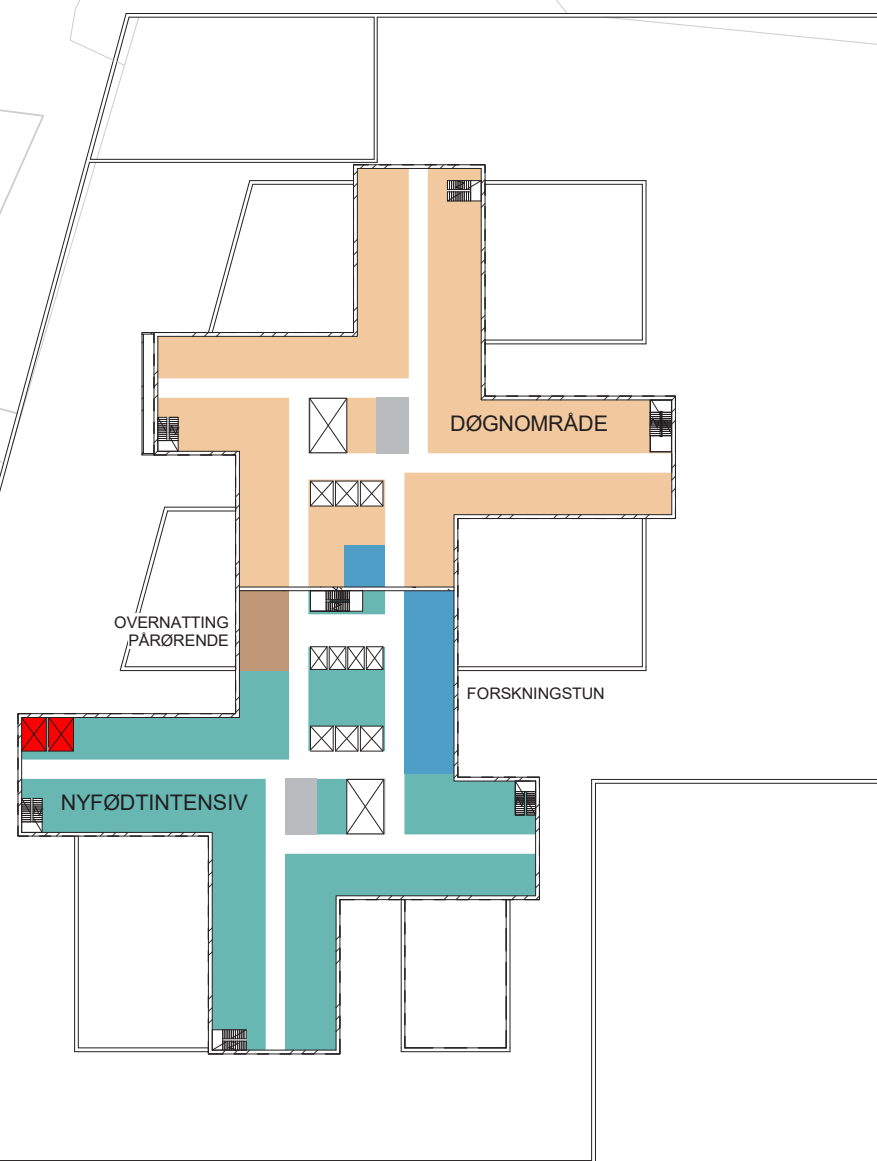
PLAN 3

- AKUTTMOTTAK
- OBSERVASJON
- POLIKLINIKK OG DAGBEHANDLING
- KLINISK SERVICE
- BILDEDIAGNOSTIKK
- LABORATORIEMEDISIN
- IKKE-MEDISINSK SERVICE
- UiO, FORSKNING OG UNDERVISNING
- OUS, FORSKNING OG UNDERVISNING
- OPERASJON, POSTOP
- INTENSIV
- KONTOR
- TEKNIKK
- NYFØDT INTENSIV
- FØDSEL
- INFEKSJON
- HØYSIKKERHETSISOLAT
- DØGNOMRÅDE
- PHA
- SYKEHUSAPOTEK



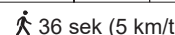
Funksjonsfordr

Plan 04



PLAN 4

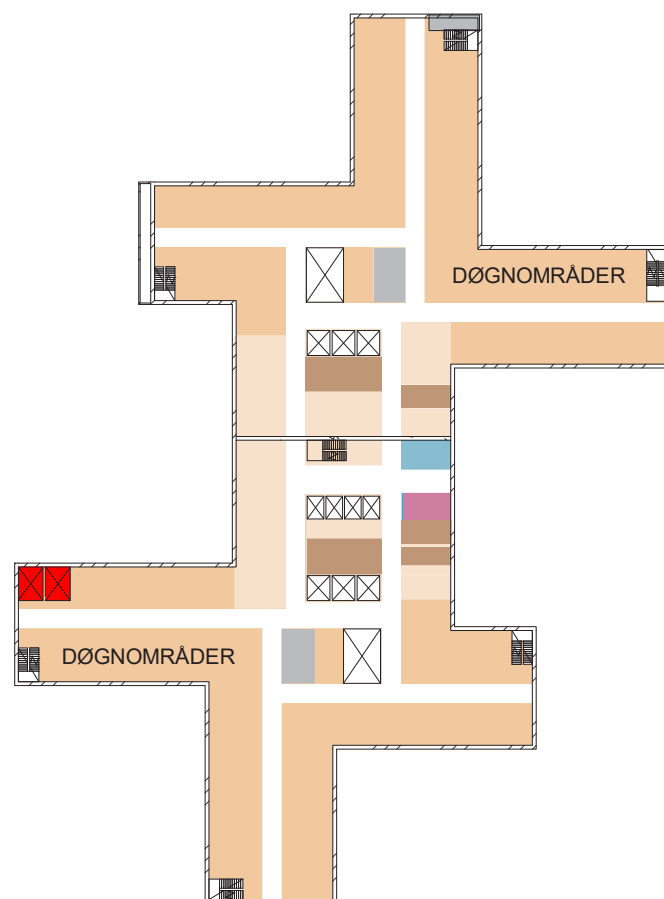
- AKUTTMOTTAK
- OBSERVASJON
- POLIKLINIKK OG DAGBEHANDLING
- KLINISK SERVICE
- BILDEDIAGNOSTIKK
- LABORATORIEMEDISIN
- IKKE-MEDISINSK SERVICE
- UiO, FORSKNING OG UNDERVISNING
- OUS, FORSKNING OG UNDERVISNING
- OPERASJON, POSTOP
- INTENSIV
- KONTOR
- TEKNIKK
- NYFØDT INTENSIV
- FØDSEL
- INFEKSJON
- HØYSIKKERHETSISOLAT
- DØGNOMRÅDE
- PHA
- SYKEHUSAPOTEK

0m  36 sek (5 km/t) 50m



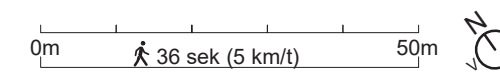
Funksjonsfordeling

Plan 05-10



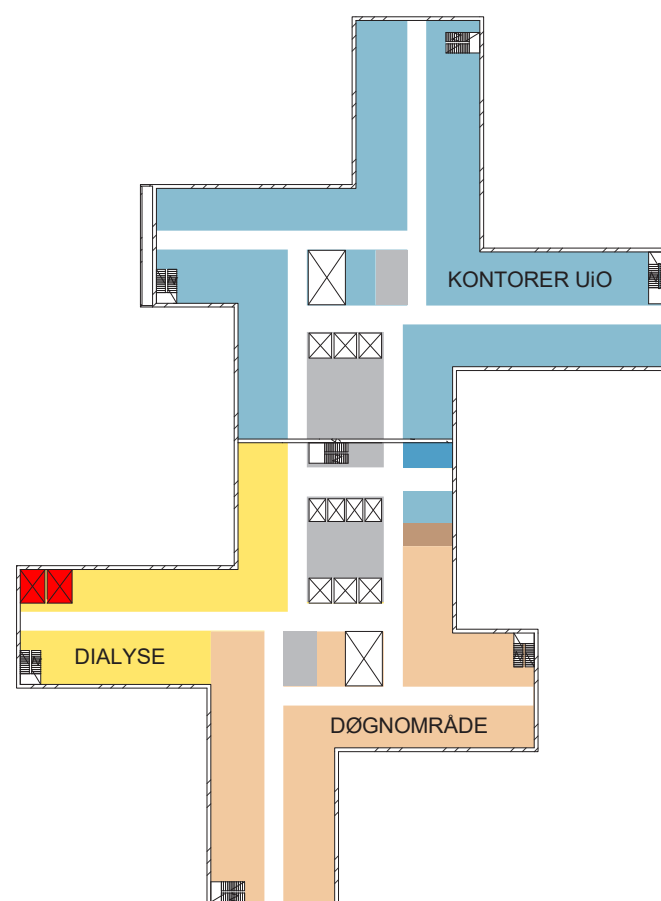
PLAN 5-10

- AKUTTMOTTAK
- OBSERVASJON
- POLIKLINIKK OG DAGBEHANDLING
- KLINISK SERVICE
- BILDEDIAGNOSTIKK
- LABORATORIEMEDISIN
- IKKE-MEDISINSK SERVICE
- UiO, FORSKNING OG UNDERVISNING
- OUS, FORSKNING OG UNDERVISNING
- OPERASJON, POSTOP
- INTENSIV
- KONTOR
- TEKNIKK
- NYFØDT INTENSIV
- FØDSEL
- INFEKSJON
- HØYSIKKERHETSISOLAT
- DØGNOMRÅDE
- PHA
- SYKEHUSAPOTEK



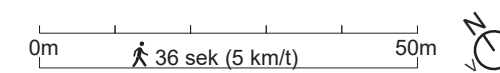
Funksjonsfordeling

Plan 11



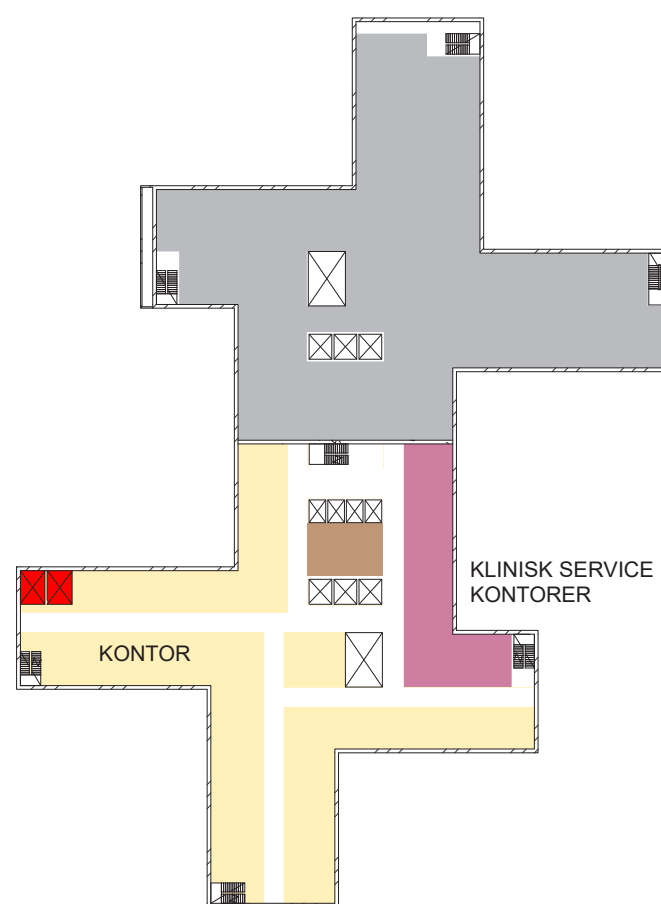
PLAN 11

- AKUTTMOttAK
- OBSERVASJON
- POLIKLINIKK OG DAGBEHANDLING
- KLINISK SERVICE
- BILDEDIAGNOSTIKK
- LABORATORIEMEDISIN
- IKKE-MEDISINSK SERVICE
- UiO, FORSKNING OG UNDERVISNING
- OUS, FORSKNING OG UNDERVISNING
- OPERASJON, POSTOP
- INTENSIV
- KONTOR
- TEKNIKK
- NYFØDT INTENSIV
- FØDSEL
- INFEKSJON
- HØYSIKKERHETSISOLAT
- DØGNOMRÅDE
- PHA
- SYKEHUSAPOTEK



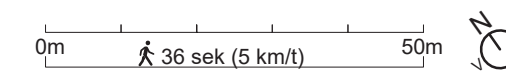
Funksjonsfordeling

Plan 12



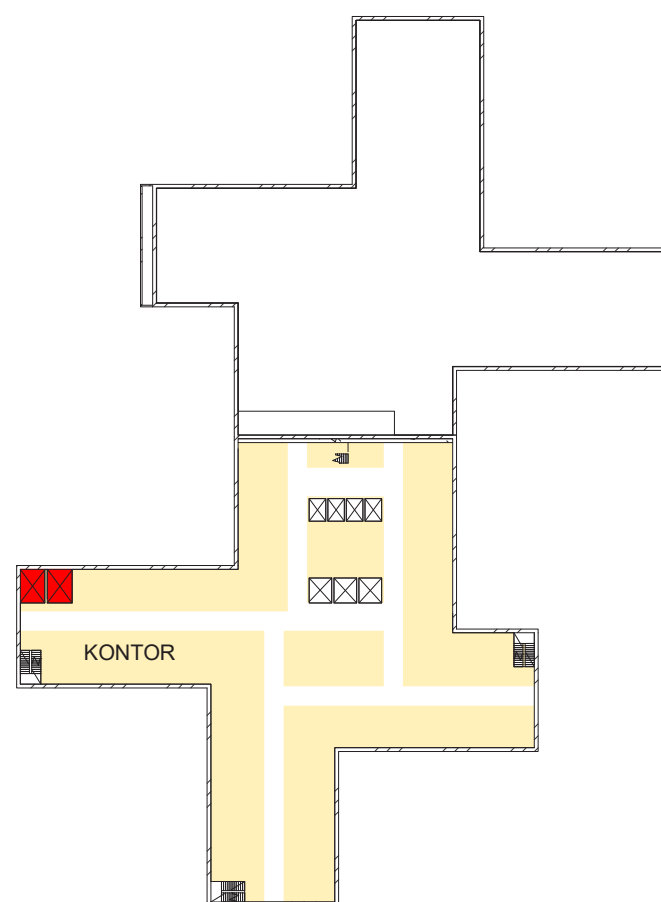
PLAN 12

- AKUTTMOTTAK
- OBSERVASJON
- POLIKLINIKK OG DAGBEHANDLING
- KLINISK SERVICE
- BILDEDIAGNOSTIKK
- LABORATORIEMEDISIN
- IKKE-MEDISINSK SERVICE
- UiO, FORSKNING OG UNDERVISNING
- OUS, FORSKNING OG UNDERVISNING
- OPERASJON, POSTOP
- INTENSIV
- KONTOR
- TEKNIKK
- NYFØDT INTENSIV
- FØDSEL
- INFEKSJON
- HØYSIKKERHETSISOLAT
- DØGNOMRÅDE
- PHA
- SYKEHUSAPOTEK




Funksjonsfordeling

Plan 13



PLAN 13

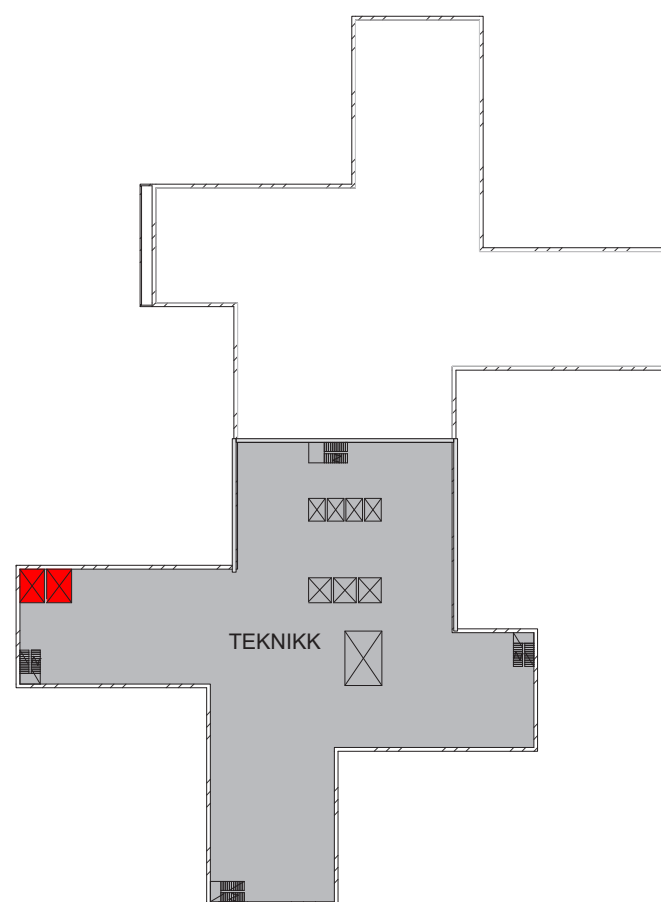
- AKUTTMOTTAK
- OBSERVASJON
- POLIKLINIKK OG DAGBEHANDLING
- KLINISK SERVICE
- BILDEDIAGNOSTIKK
- LABORATORIEMEDISIN
- IKKE-MEDISINSK SERVICE
- UiO, FORSKNING OG UNDERVISNING
- OUS, FORSKNING OG UNDERVISNING
- OPERASJON, POSTOP
- INTENSIV
- KONTOR
- TEKNIKK
- NYFØDT INTENSIV
- FØDSEL
- INFEKSJON
- HØYSIKKERHETSISOLAT
- DØGNOMRÅDE
- PHA
- SYKEHUSAPOTEK

0m  36 sek (5 km/t) 50m



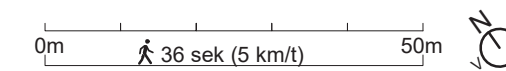
Funksjonsfordeling

Plan 14



PLAN 14

- AKUTTMOTTAK
- OBSERVASJON
- POLIKLINIKK OG DAGBEHANDLING
- KLINISK SERVICE
- BILDEDIAGNOSTIKK
- LABORATORIEMEDISIN
- IKKE-MEDISINSK SERVICE
- UiO, FORSKNING OG UNDERVISNING
- OUS, FORSKNING OG UNDERVISNING
- OPERASJON, POSTOP
- INTENSIV
- KONTOR
- TEKNIKK
- NYFØDT INTENSIV
- FØDSEL
- INFEKSJON
- HØYSIKKERHETSISOLAT
- DØGNOMRÅDE
- PHA
- SYKEHUSAPOTEK



Funksjonsfordeling

Plan 15

