

GRUPPE 3

AKUTTFUNKSJONER

Akutfunksjoner

Endringer og avklaringer

Endring siden D2

- Ny korridor mellom undersøkelsesrom, akuttmottak til observasjonspost. Her er det to alternativer - en der retriage får direkte dagslys og korridor mellom triage og retriage. Og et alternativ der retriage og triage ligger i direkte tilknytning til hverandre og korridoren ligger mot lysgård.
- Innarbeidelse av kommentarer fra D2 og arbeidsmøter på justering av romplassering
- Endring i henhold til plassering av kommandosentral, arbeidsrom og ekspedisjon
- Justert areal for Observasjon, retriage og -avklaring
- Innarbeidet dusj og toalett ved desinfeksjon, ambulansetutstyr
- Innarbeidelse av flere arbeidsplasser. Nå ligger 29 arbeidsplasser til grunn.

Avklaringspunkter

- Er rommene hensiktsmessig plassert i henhold til arbeidsflyt og pasientflyt med de endringene som er foretatt?
- Plassering av rørpost i forhold til pasientflyt og arbeidsprosess
- Flyt og oppstilling av rene senger og utstyr i nisjer og gangsoner
- Flyt mellom akuttmottak og observasjon (to alternativer for ny korridor)
- Utstrekning og løsning av OBS-post til videre bearbeiding
- Plassering av toaletter for personal og pårørende
- Arbeidsflyt i ekspedisjon og arbeidsplasser tilknyttet ambulanseinnang

FORELØPIG TEGNING
Dører, vinduer og søyler er i prosess

Medvirkning Forprosjekt // Aktivitet D
oktober 2021 - mai 2022

Aktivitet D, møterunde 2



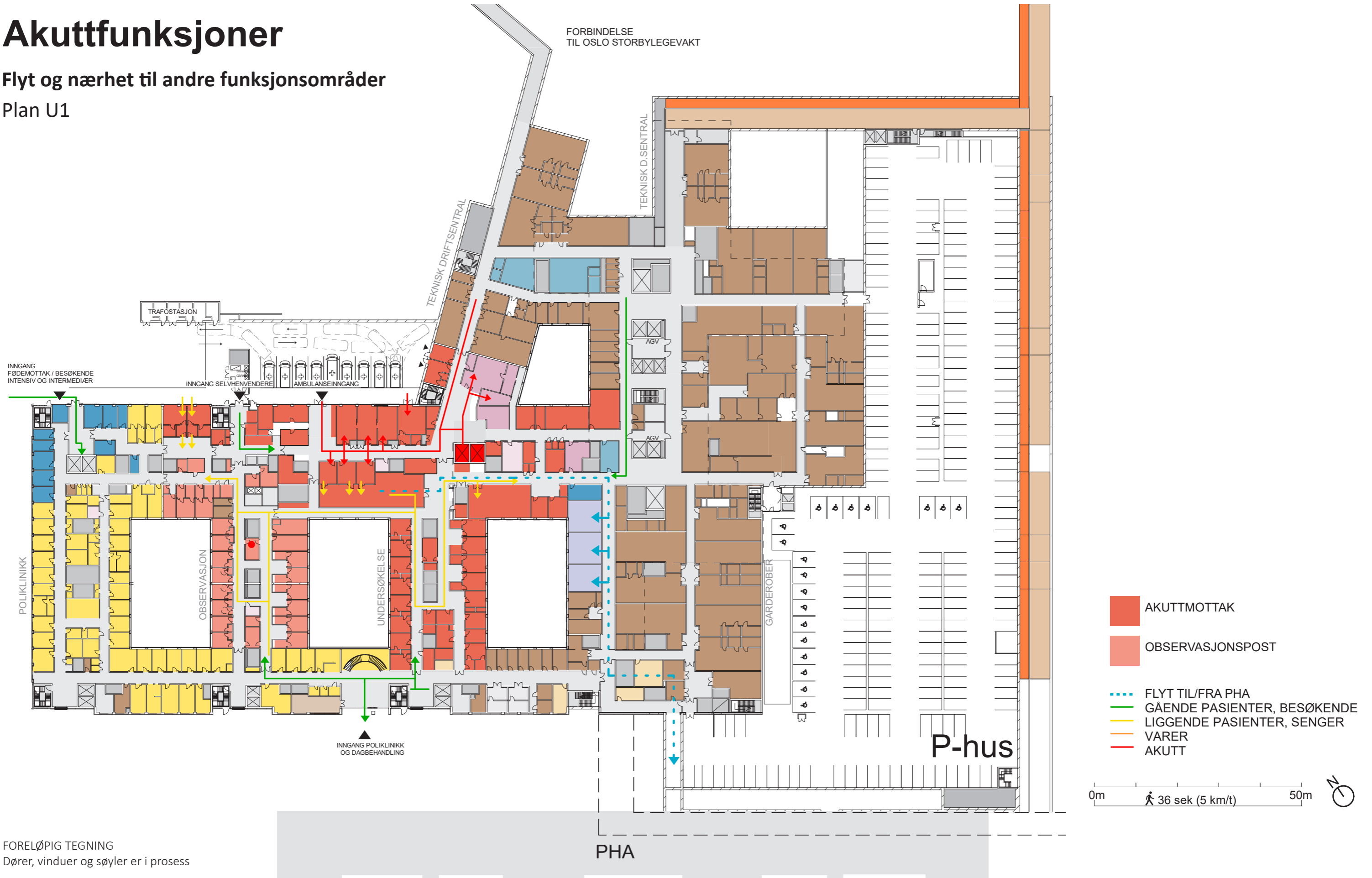
Aktivitet D, møterunde 3



Akutfunksjoner

Flyt og nærhet til andre funksjonsområder

Plan U1

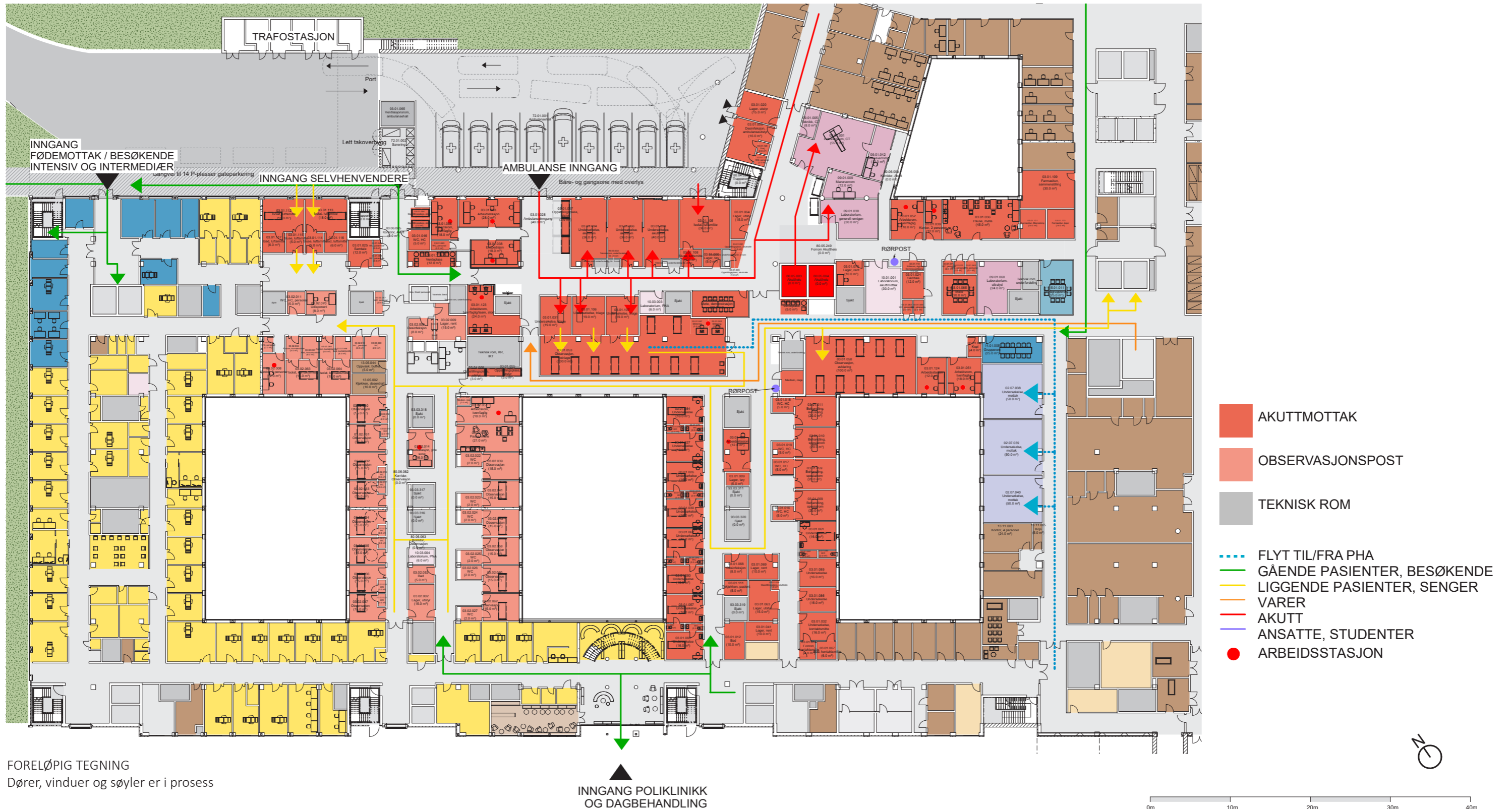


FORELØPIG TEGNING
Dører, vinduer og søyler er i prosess

Medvirkning Forprosjekt // Aktivitet D
oktober 2021 - mai 2022

Akuttfunksjoner

Romplussing **Alternativ 1**

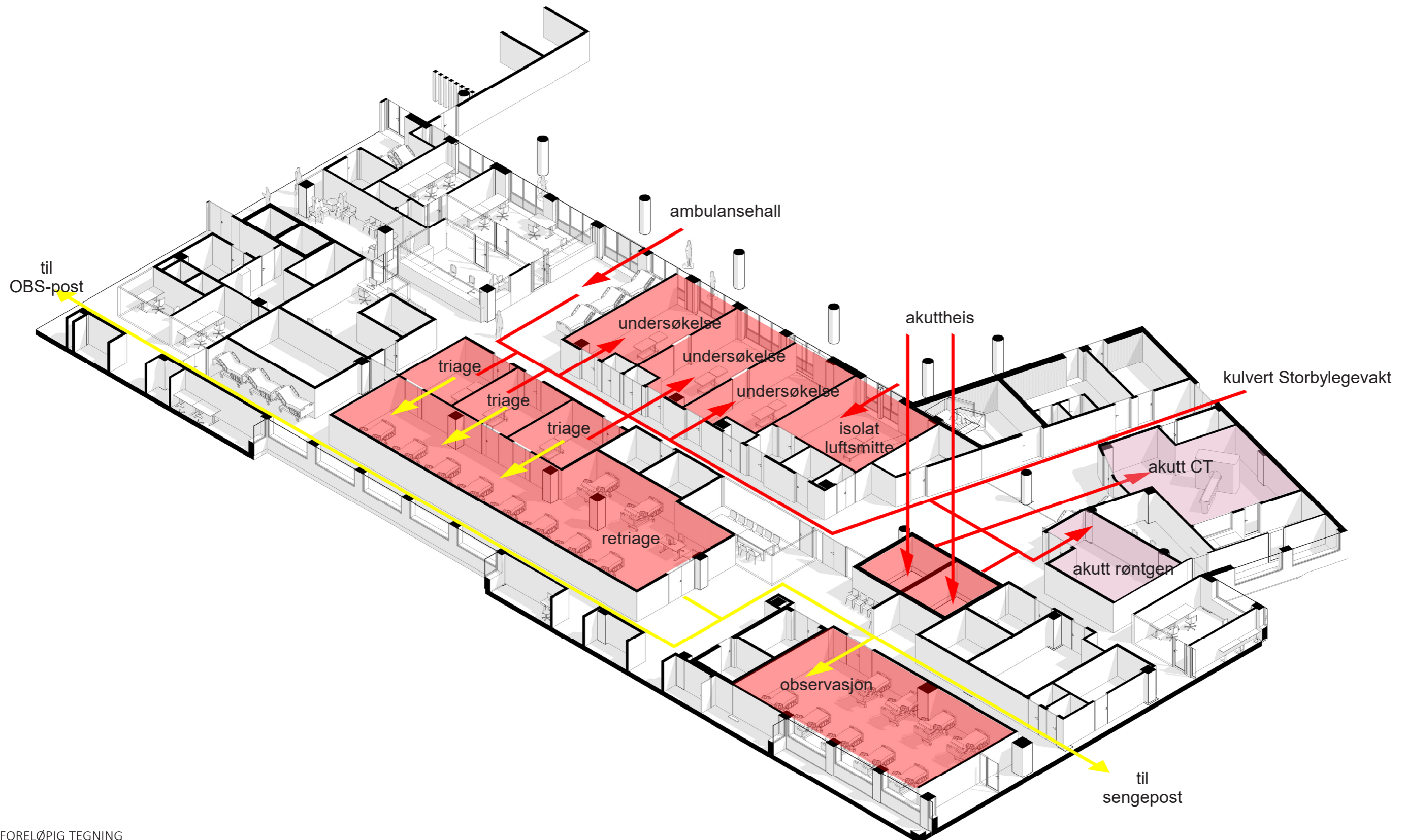


FORELØPIG TEGNING
Dører, vinduer og søyler er i prosess

Medvirkning Forprosjekt // Aktivitet D
oktober 2021 - mai 2022

Akutfunksjoner

Romplussing, akuttlinjen - aksonometri **Alternativ 1**



FORELØPIG TEGNING
Dører, vinduer og søyler er i prosess

Medvirkning Forprosjekt // Aktivitet D
oktober 2021 - mai 2022

Akuttfunksjoner

Alternativ flyt akuttmottak

Alternativ 2



Endringer

- Korridor mellom triage og retriage
- Dagslys til retriage
- Ett akutt undersøkelsesrom uten dagslys
- Akutt undersøkelsesrom og isolat luftsmitte endret form
- Ambulanseinnang flyttet noe mot venstre og er noe mindre (sengeoppstilling i hovedsak i bakkant)
- Legerom ved ambulanseinnang mindre
- Mer komprimert inngangssituasjon (kortere avstand mellom selvhenvenderinnang og ambulanseinnang)

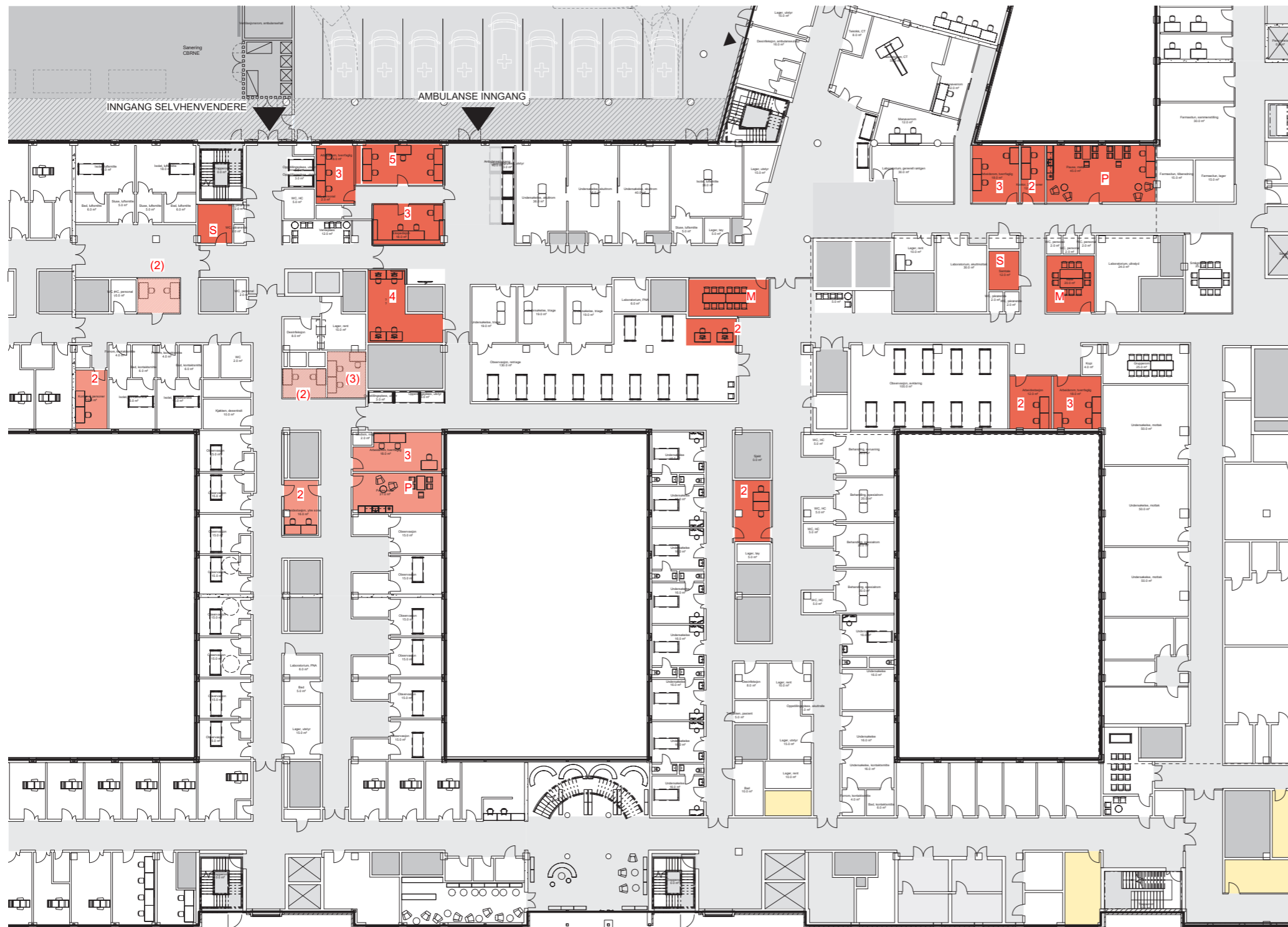
FORELØPIG TEGNING

Dører, vinduer og søyler er i prosess





Medvirkning Forprosjekt // Aktivitet D
oktober 2021 - mai 2022

Akuttfunksjoner

Romplussing - Arbeidsflyt **Alternativ 1**



**29 arbeidsplasser ligger til grunn
(+ 2 arbeidsbord i pauserom)**

-  Arbeidsplasser, kontor, samtale, pause/møte tilknyttet Akuttmottaket
-  Arbeidsplasser, kontor, samtale, pause/møte tilknyttet Observasjonsposten
-  Mulig arbeidsplasser/stasjoner innenfor prosjektert løsning (ikke programmert)
-  TEKNISK ROM
- S** Samtalerom
- M** Møterom
- P** Pauserom
- tall** Antall arbeidsplasser/stasjoner
- (tall)** Mulig arbeidsplasser/stasjoner innenfor prosjektert løsning (ikke programmert)

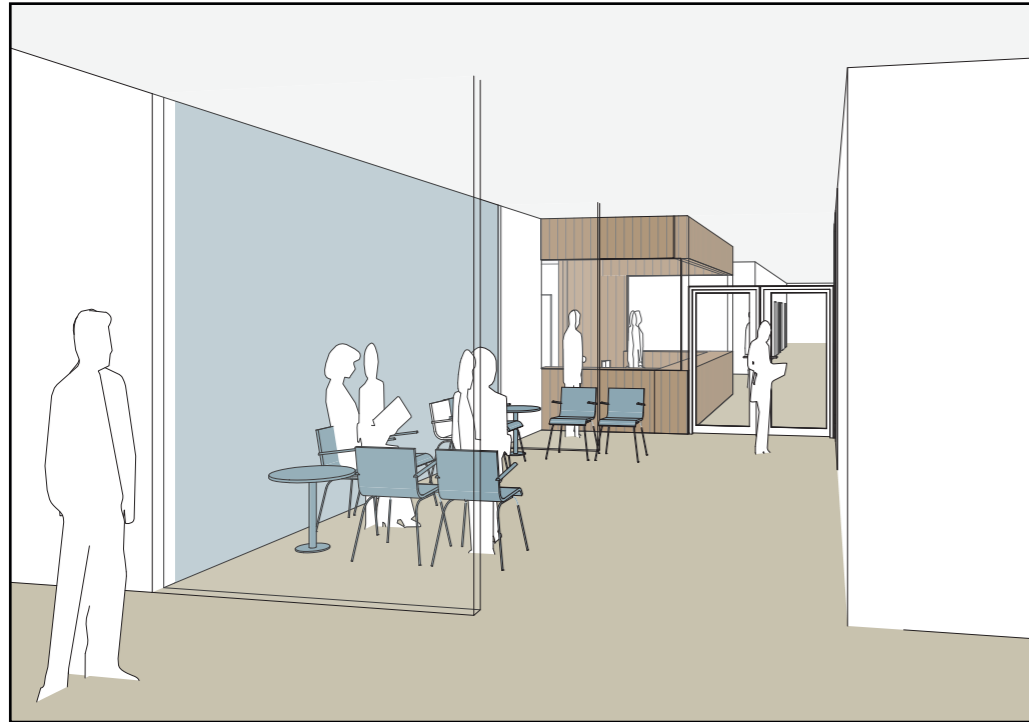
FORELØPIG TEGNING
Dører, vinduer og søyler er i prosess

INNGANG POLIKLINIKK
OG DAGBEHANDLING

Medvirkning Forprosjekt // Aktivitet D
oktober 2021 - mai 2022

Akuttfunksjoner

Romplassering - Arbeidsflyt **Alternativ 1**



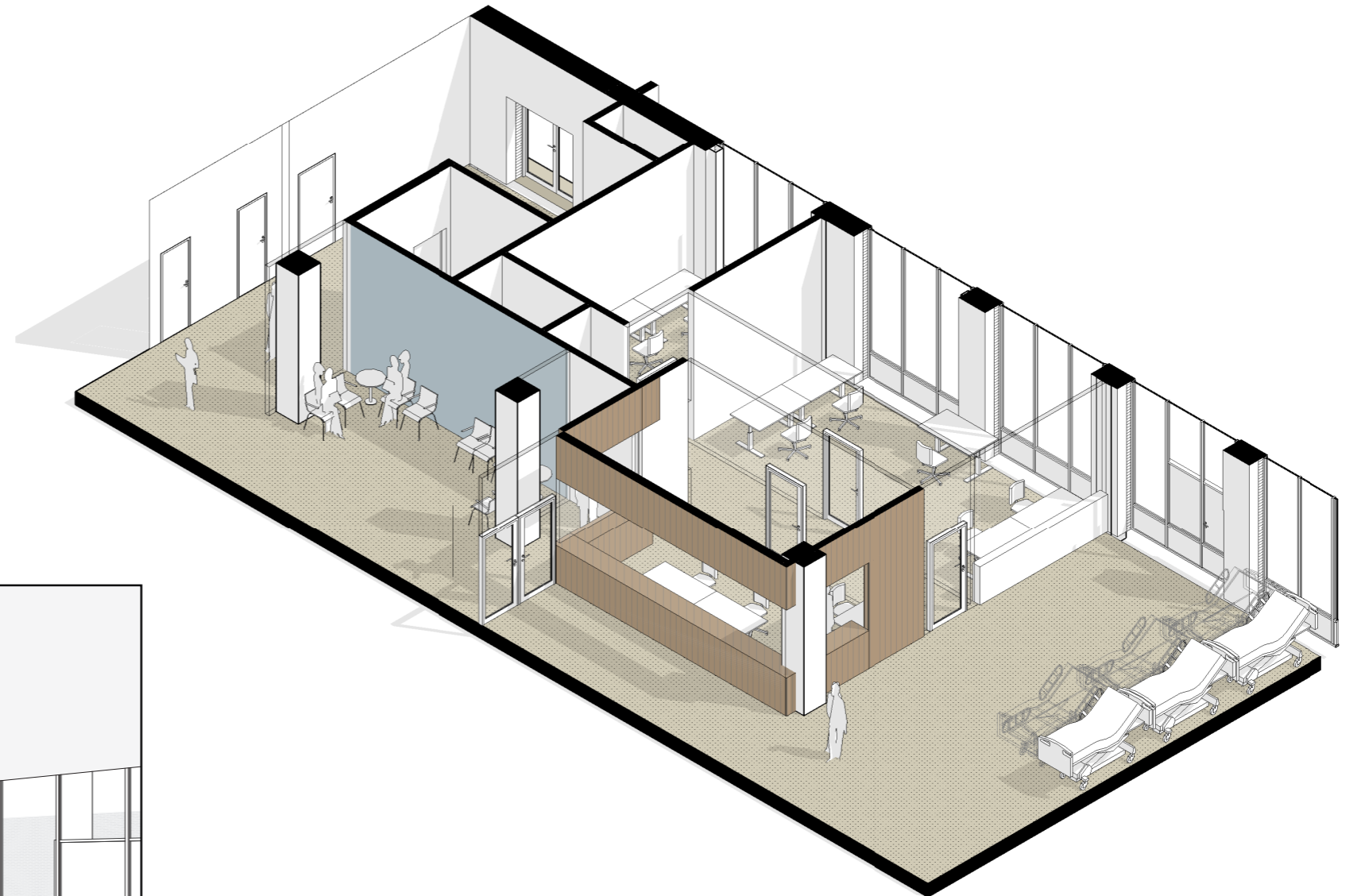
Perspektiv fra inngang mot ekspedisjon (farger og materialer ikke avklart)



Perspektiv fra ambulanseinngang mot ekspedisjon (farger og materialer ikke avklart)

FORELØPIG TEGNING
Dører, vinduer og søyler er i prosess

Medvirkning Forprosjekt // Aktivitet D
oktober 2021 - mai 2022



Aksonometri av ambulanseinngang,
selvhenvenderinngang og ekspedisjon

Akuttfunksjoner

Romplussing - Rene senger og plassering av utstyr i korridor **Alternativ 1**



-  Rene senger
-  Mulig oppstilling av utstyr i nisjer og gangsoner
-  Rørpost

FORELØPIG TEGNING
Dører, vinduer og søyler er i prosess

Medvirkning Forprosjekt // Aktivitet D
oktober 2021 - mai 2022

Akuttfunksjoner

Romplussing

Observasjonspost - **Alternativ 0**



Styrker

- Kompakt avdeling
- 6 sengerom med bad + 2 isolat med bad og sluse

Svakheter

- Programmet er ikke løst. Kun 16 av 22 programmerte sengerom er prosjektert i tegning

FORELØPIG TEGNING

Dører, vinduer og søyler er i prosess

Medvirkning Forprosjekt // Aktivitet D
oktober 2021 - mai 2022

Akuttfunksjoner

Romplussing

Observasjonspost - **Alternativ 1 - midtfløy med utvidelse mot vest**



Styrker

- Mange senger med bad - 14 med bad, 8 med toalett

Svakheter

- Mindre kompakt avdeling, men mulighet for sentrale arbeidsstasjoner for å gi bedre oversikt i avdelingen.

FORELØPIG TEGNING

Dører, vinduer og søyler er i prosess

Medvirkning Forprosjekt // Aktivitet D
oktober 2021 - mai 2022

Akuttfunksjoner

Romplassing

Observasjonspost - **Alternativ 2 - Vestfløy**



Styrker

- Samlet observasjonspost

Svakheter

- Større avstand til akuttmottak
- (- Øvrige funksjoner mellom akuttmottak og observasjonspost ikke løst)

FORELØPIG TEGNING

Dører, vinduer og søyler er i prosess

Medvirkning Forprosjekt // Aktivitet D
oktober 2021 - mai 2022

Akuttfunksjoner

Ambulansehall 3D illustrasjon



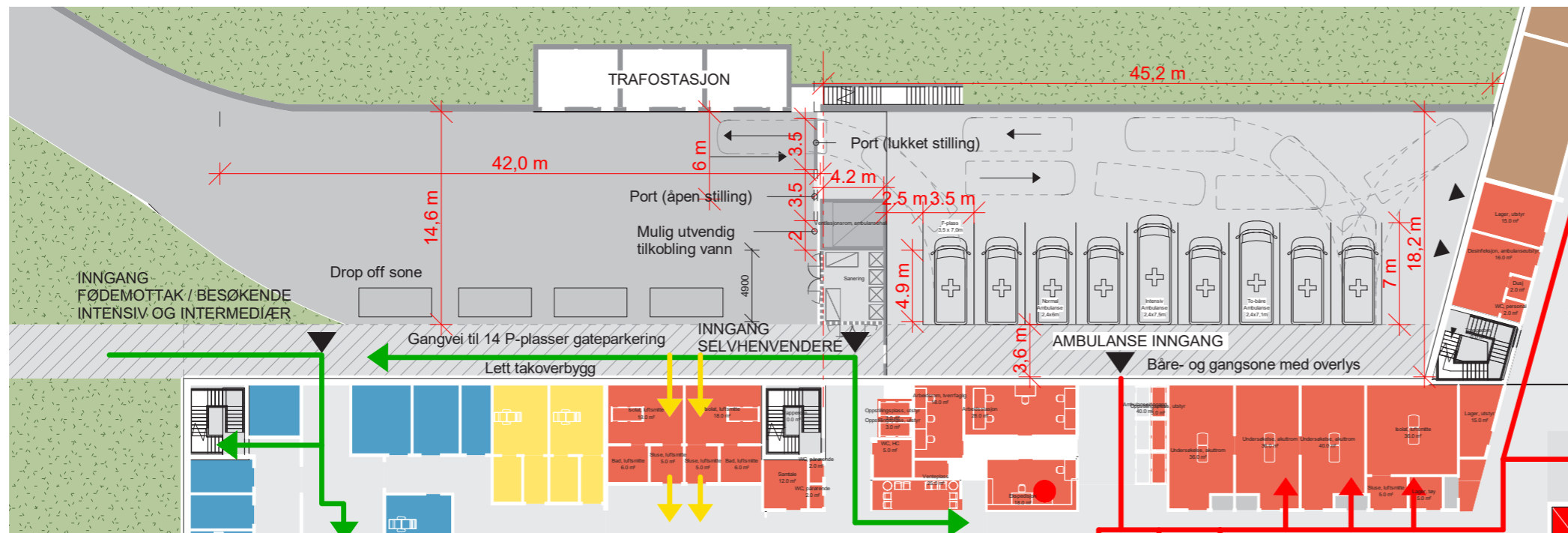
FORELØPIG TEGNING
Dører, vinduer og søyler er i prosess

Medvirkning Forprosjekt // Aktivitet D
oktober 2021 - mai 2022

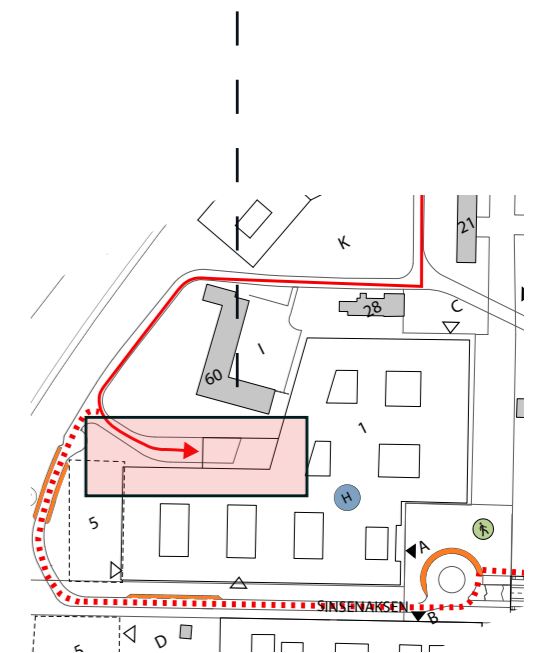
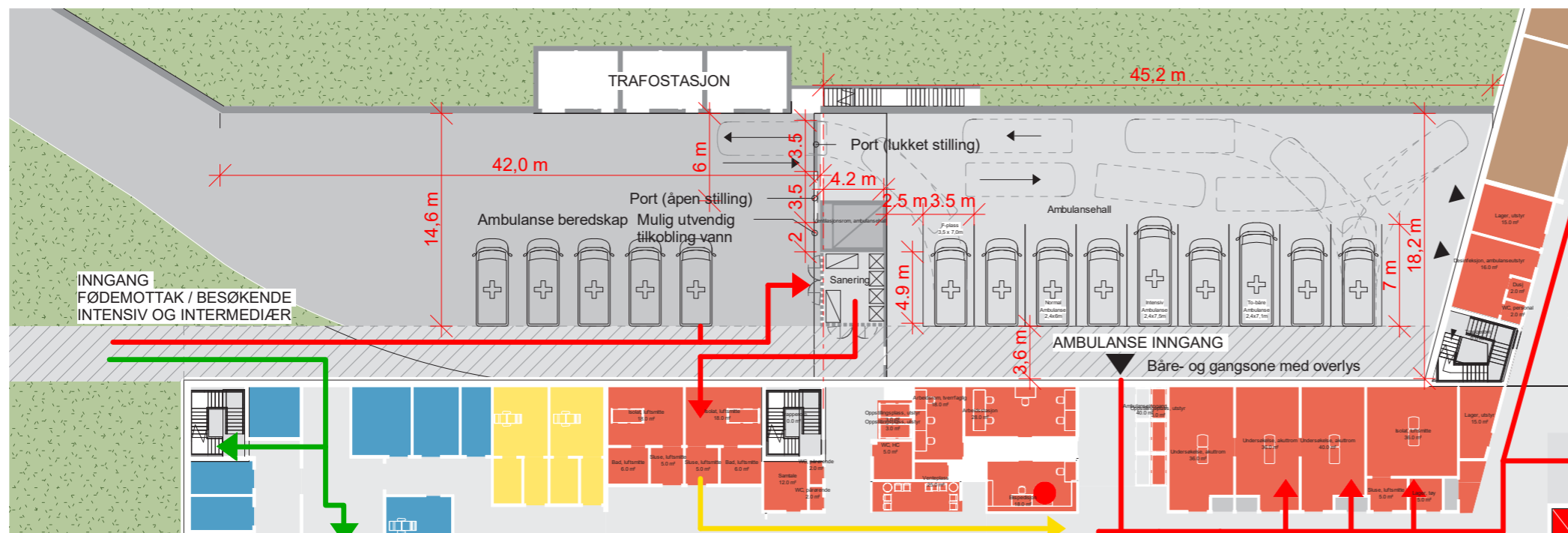
Akuttfunksjoner

Ambulansehall

Ambulansehall normalsituasjon



Ambulansehall beredskap - hendelse CBRNE



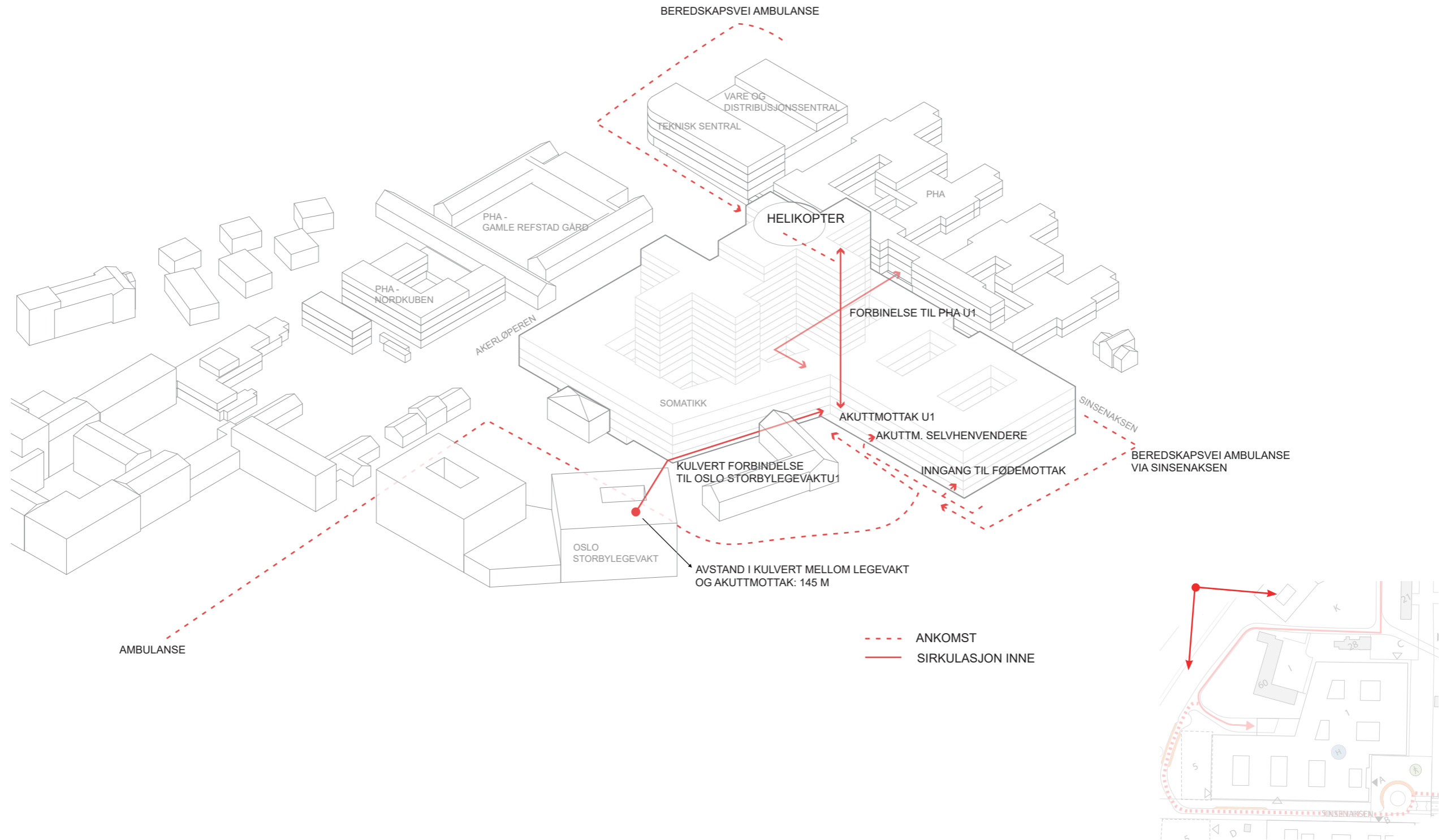
FORELØPIG TEGNING

Dører, vinduer og søyler er i prosess

Medvirkning Forprosjekt // Aktivitet D
oktober 2021 - mai 2022

Akutfunksjoner

Flyt



FORELØPIG TEGNING
Dører, vinduer og søyler er i prosess

Medvirkning Forprosjekt // Aktivitet D
oktober 2021 - mai 2022