

# NYE RIKSHOSPITALET

## MEDVIRKNING FORPROSJEKT - MØTE 3

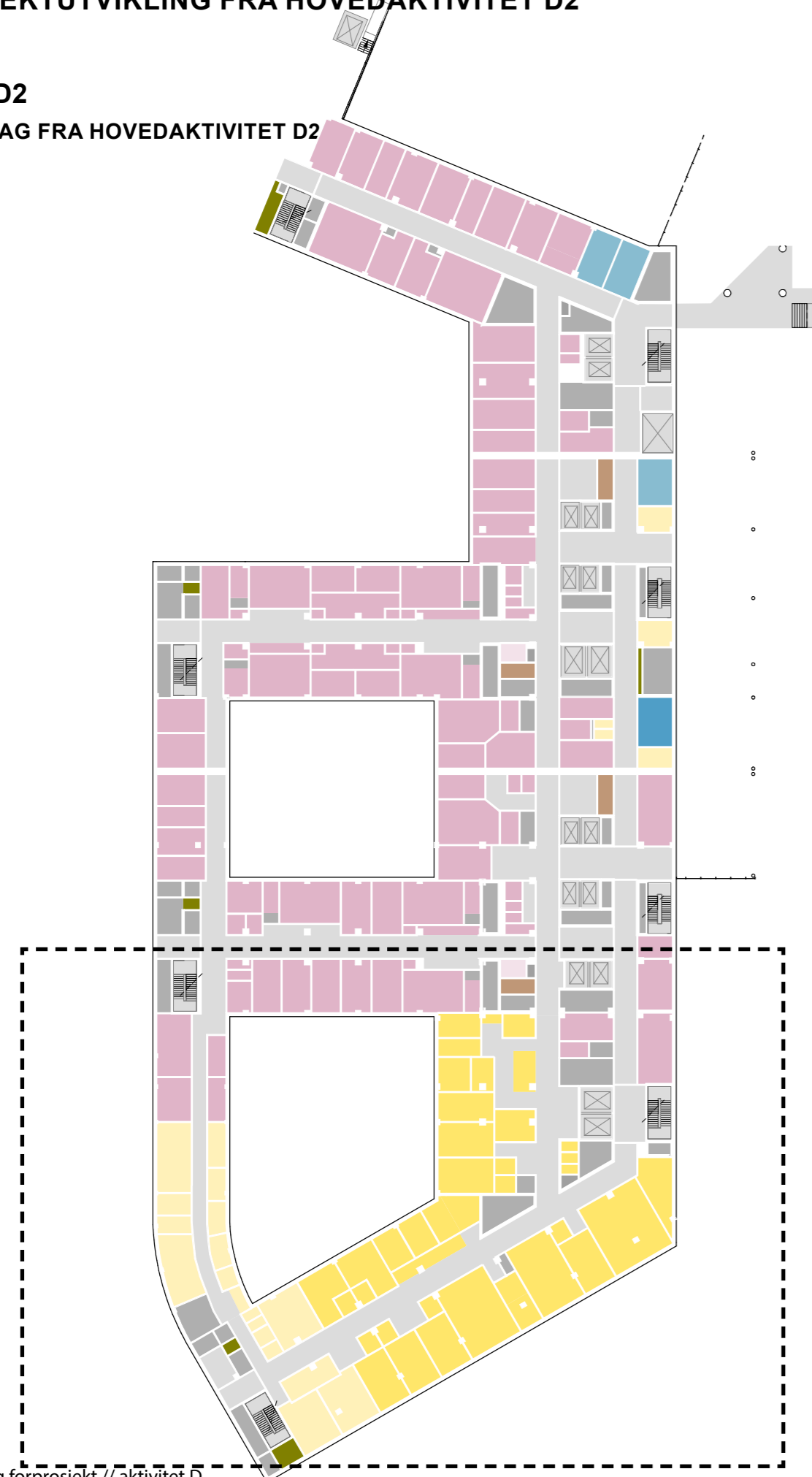
### 4.3 ENDOSKOPI | AKTIVITET D



## PROSJEKTUTVIKLING FRA HOVEDAKTIVITET D2

### MØTE D2

GRUNNLAG FRA HOVEDAKTIVITET D2



## Nye Rikshospitalet

Medvirkningsmøte D3

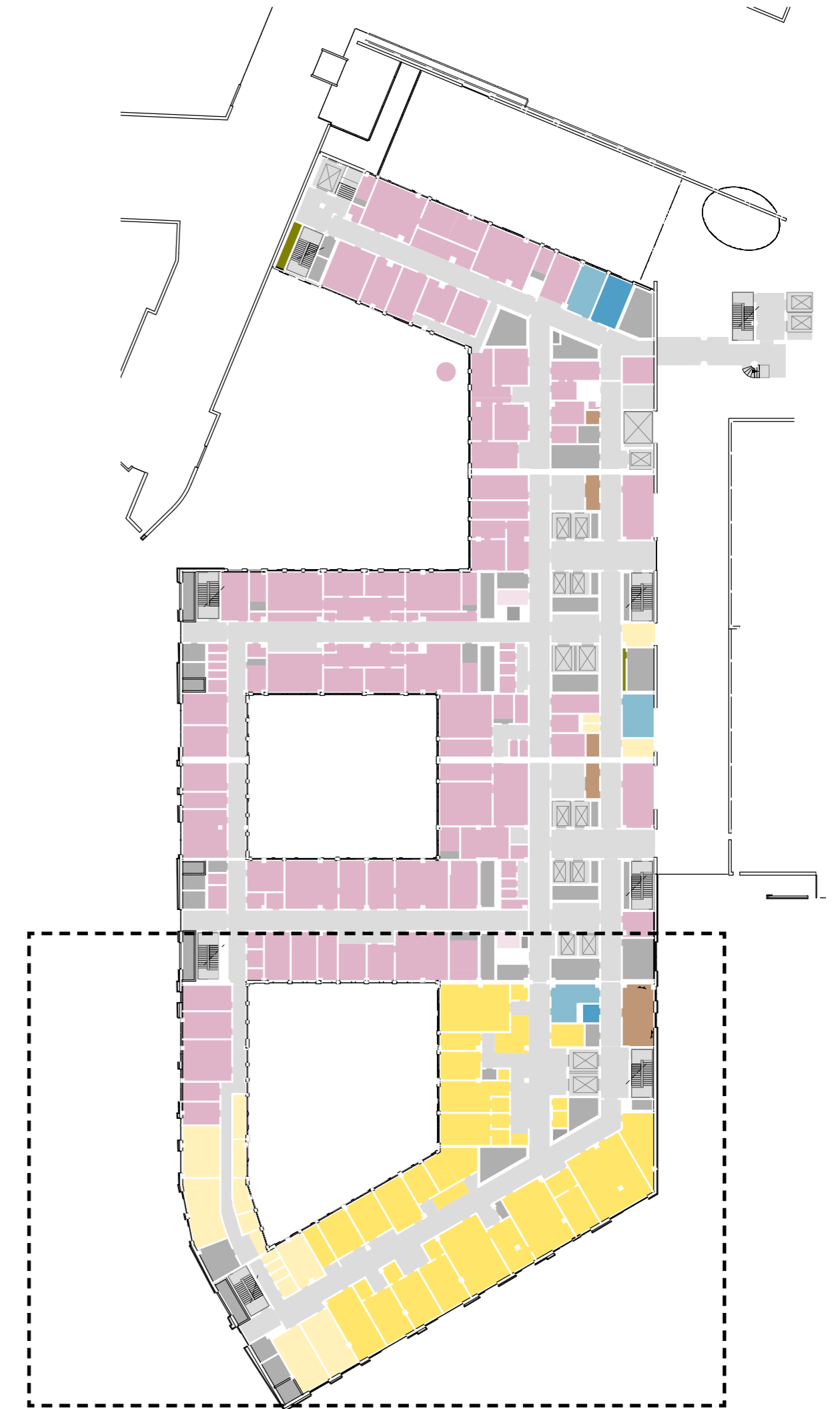
### MØTE D3

ENDRINGER ETTER HOVEDAKTIVITET D2

- Programmet for funksjonsområdet endoskopi har fått tilført areal fra andre funksjonsområder
- Rom for obserasjonsplasser barn er lagt i overgangen mellom endoskopi og bildedignostikk
- ett av rommene for bronkioskopi er tatt ut av funksjonsområdet og areal er gitt poliklinikk
- Personalrom har økt i størrelse
- Flere av rommene har fått ny innplassering
- Det er forsøkt å samle behandlings og observasjonsrom for barn i overgangen mot bildedigagnostikk
- Det er forsøkt å samle rom som kan benyttes til anestesikrevende prosedyrer i området tett på heis og trapp, med nærhet til operasjon og intensiv

#### Hovedfunksjon

- Bildediagnostikk
- Ikke-medisinsk service
- Kontorarbeidsplasser og møterom
- Kommunikasjonsarealer
- Laboratoriemedisin
- Poliklinikk og dagbehandling
- UIO, forskning og undervisning
- OUS, forskning og undervisning
- Disponibelt areal
- Tekniske arealer VVS
- Tekniske arealer EI
- Tekniske arealer IKT





Heis til etasje 02

Heis til etasje 01

- GAENDE PASIENTER OG BESØK
- LIGGENDE PASIENTER OG SENGER
- VARER
- PERSONAL

Dører, vinduer og søyler er i prosess

# AVKLARINGSPUNKTER

Kvalitetssikre funksjonsdisponering i relasjon til:

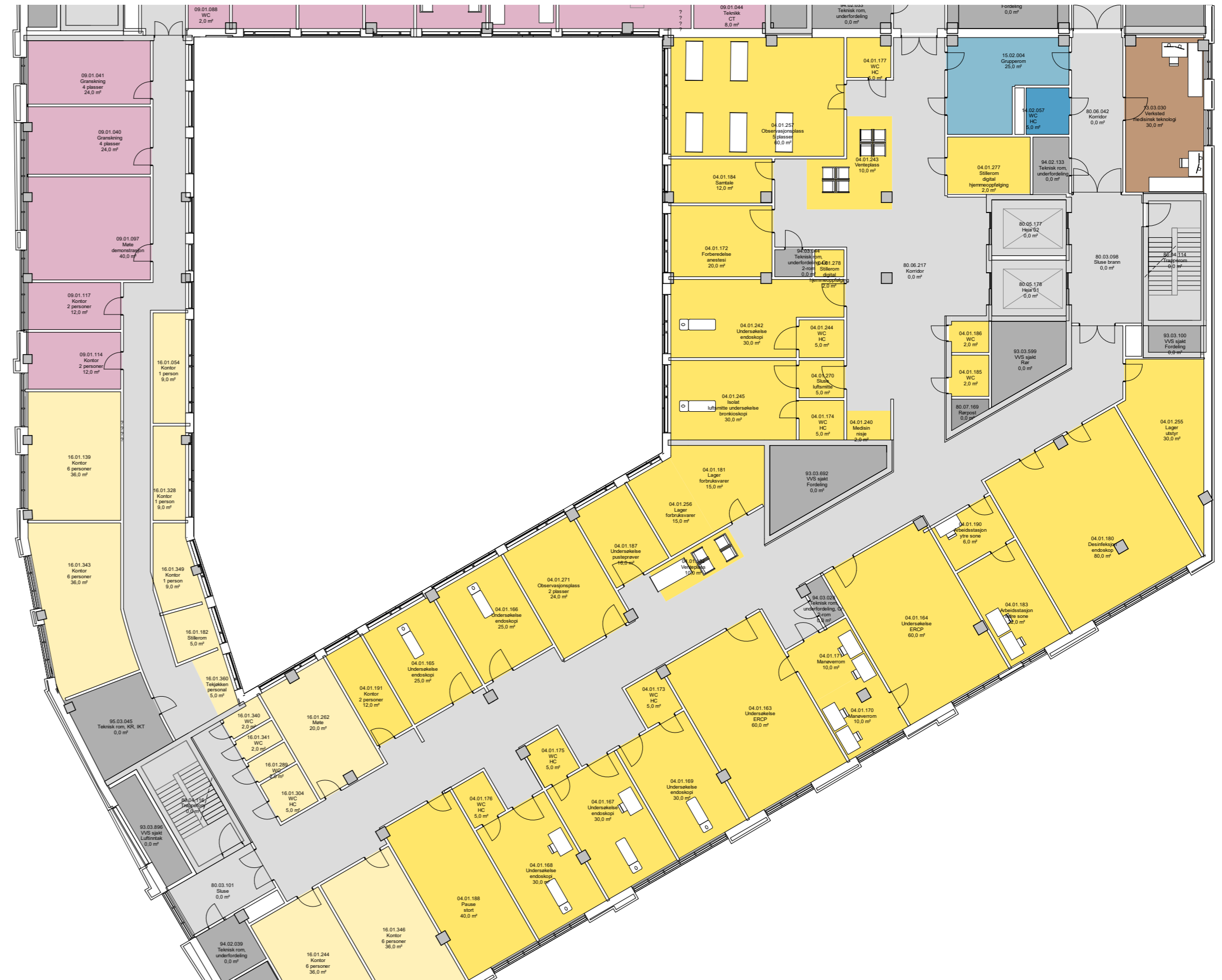
- Plassering av rom i barnecluster
- Plassering og samling av rom som har anestesikrevende prosedyrer
- Tilbakemeldinger ønskes om innplassering toalett i forhold til behandlingsrom

## Nye Rikshospitalet Medvirkningsmøte D3

## BYGG J PLAN 02- IKKE I MÅL



● Rom med prosedyrer som er anestesikrevende



Dører, vinduer og søyler er i prosess