

# NYE RIKSHOSPITALET

## MEDVIRKNING FUNKSJONSPROSJEKT - MN Møte 2

Gruppe L2 Renhold



## Gruppe L2 - Renhold, medvirkning innhold

		Møte		
		1	2	3
0. Oversigt				
03001_L2_MN_00_LI_001	Forside			
03001_L2_MN_00_LI_002	Innhold			

### 1. Oversigtstegning 1:200 / 1:500

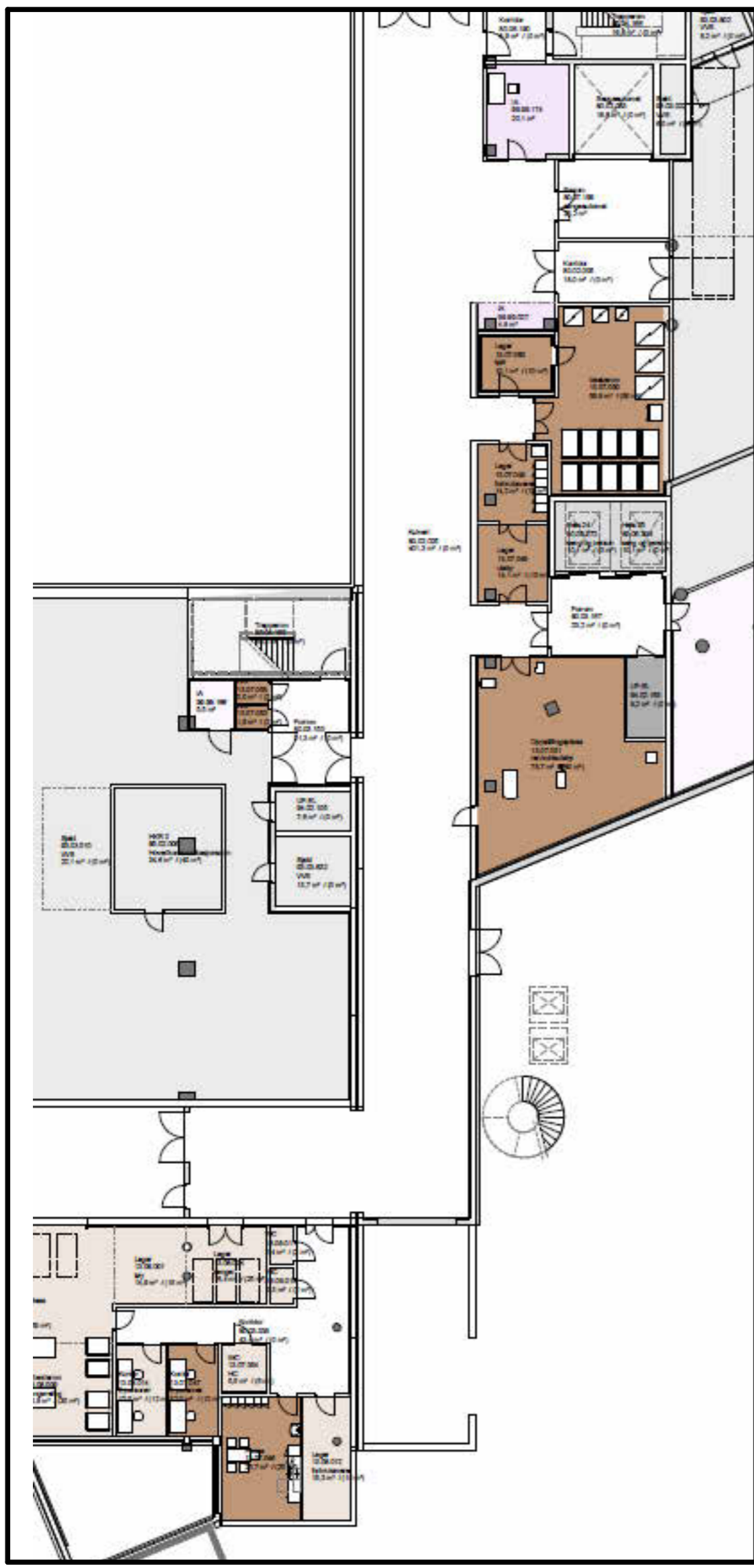
03001_L2_MN_U1_20_001	Funksjoner etasje U1	X		
03001_L2_MN_U1_20_002	Funksjoner- Desentrale renholdsrom	X		
03001_L2_MN_U1_20_003	Desentrale renholdsrom etasje 08 J	X		
03001_L2_MN_U1_20_004	Desentrale renholdsrom etasje 06 MN	X		
03001_L2_MN_01_70_031	Oversikt Bygg, etasje 01 - Renhold	X		
03001_L2_MN_U1_70_030	Oversikt Bygg, etasje U1 - Renhold	X		

### 3. Romtegning 1:50

L2_Rom 13.07.046	Pause			
L2_Rom 13.07.048-049	Lager			
L2_Rom 13.07.050_a	Vaskerom, plan			
L2_Rom 13.07.050_b	Vaskerom, 3D			
L2_Rom 13.07.051_a	Oppstillingsplass, plan			
L2_Rom 13.07.051_b	Oppstillingsplass, 3D			

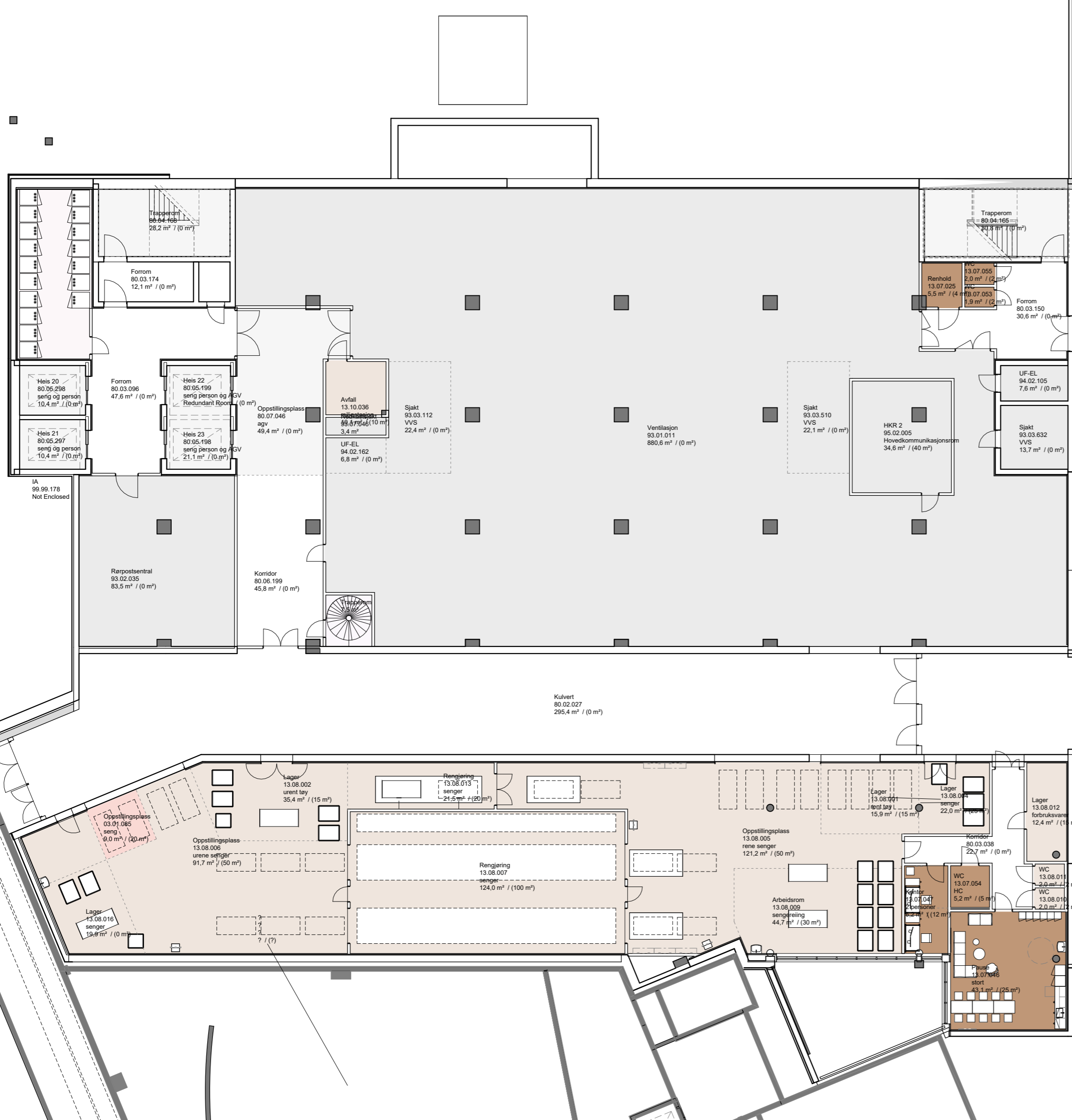
**Programmert areal** (areal i parentes): Rommets planlagte areal slik det er programmert innenfor arealrammen for å ivareta rommet funksjon.

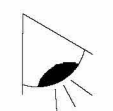
**Prosjektert areal** (areal uten parentes): Rommets tegnede areal slik det er innplassert og tilpasset det enkelte bygg. Det prosjekterte arealet kan derfor avvike noe fra programmert areal, men skal fortsatt ivareta rommets funksjon.



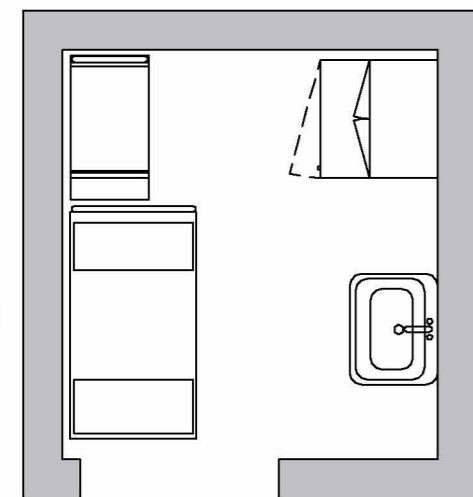
## AREALDISPOSISJON FRA FORRIGE MØTE og endringer til dette møtet

- Oppstillingsplass og vaskerom innredet
- Funksjon for morgenmøte/base er lagt tilbake til oppstillingsplass renholdsutstyr
- Dør mellom lager fjernet
- Areal for ett kontor fjernet. Senghåndtering og renhold deler ett dobbelt kontor
- Pauserom utvidet fra 25 til 40m<sup>2</sup>.
- Interne rokkeringer av støttefunksjoner personalside

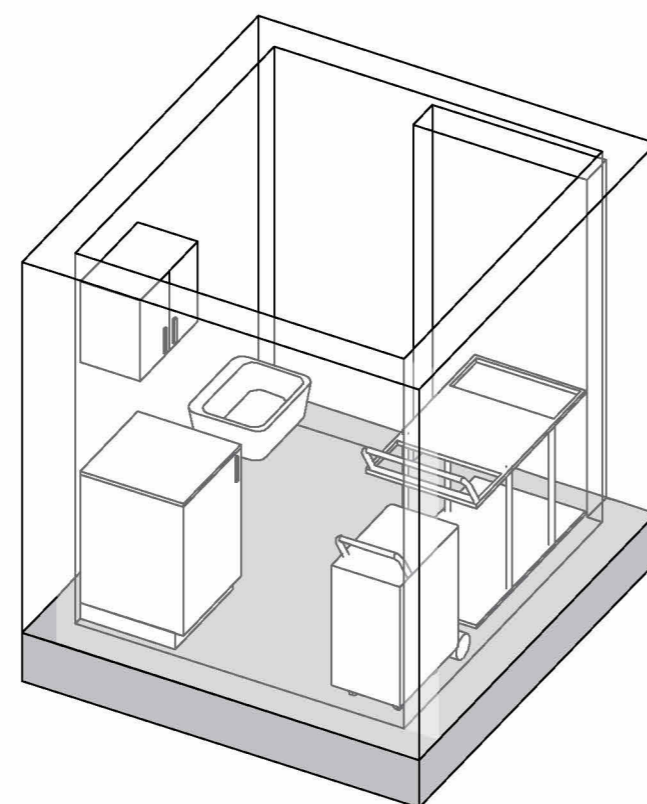




Flyttbart utstyr: Gulvaskemaskin, liten



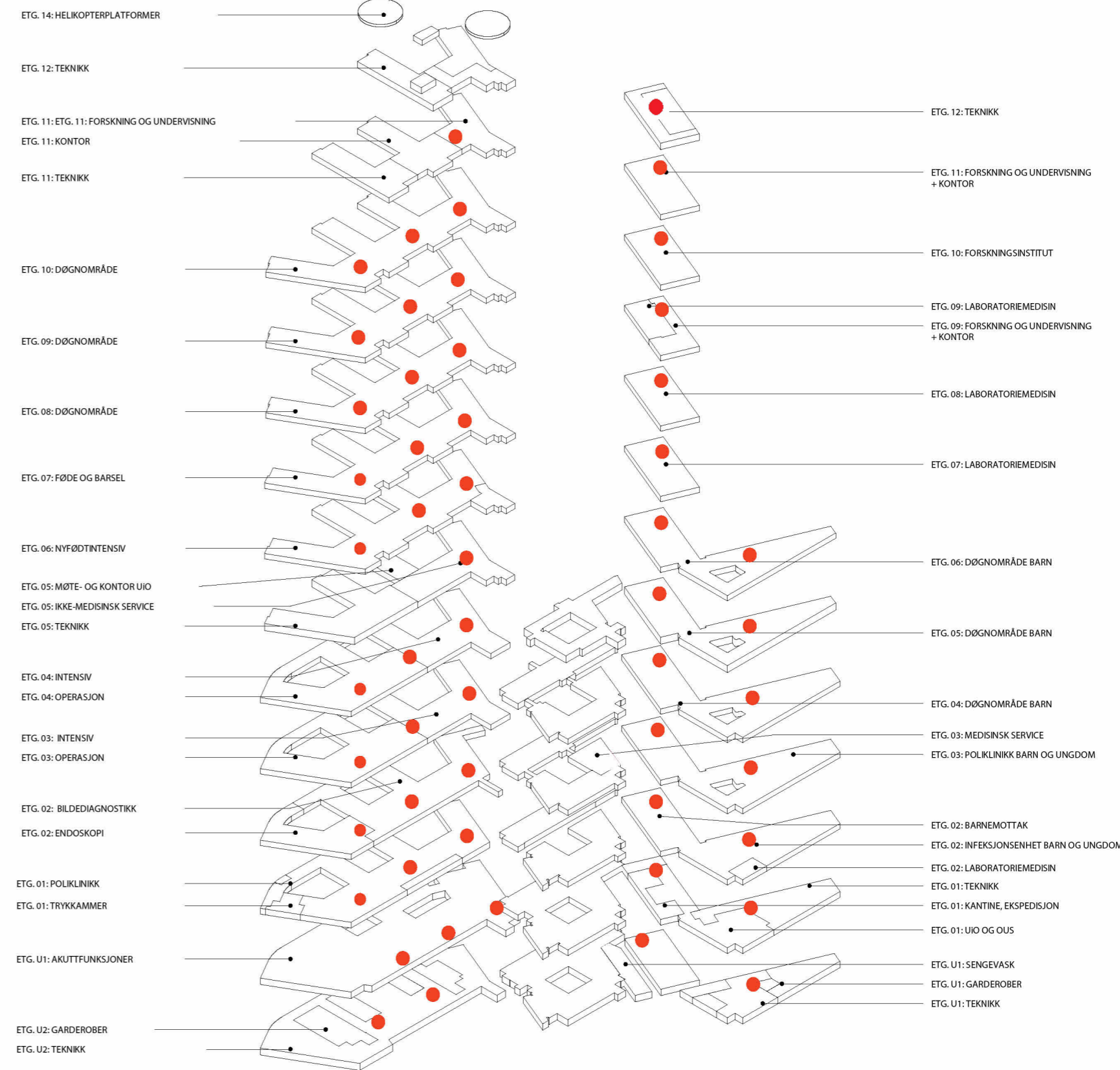
Underskap, generelt, hovedartikkel  
Benkeplate, hovedartikkel  
Overskap, generell, hovedartikkel

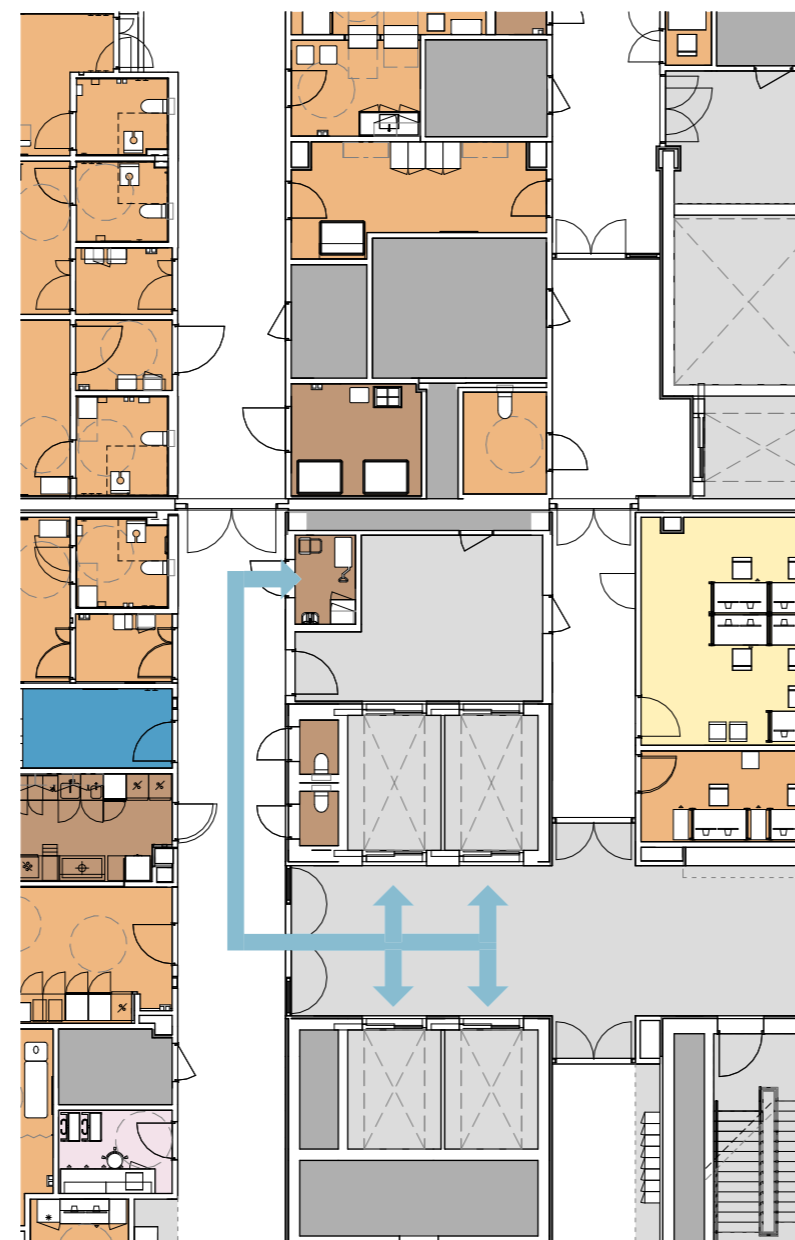
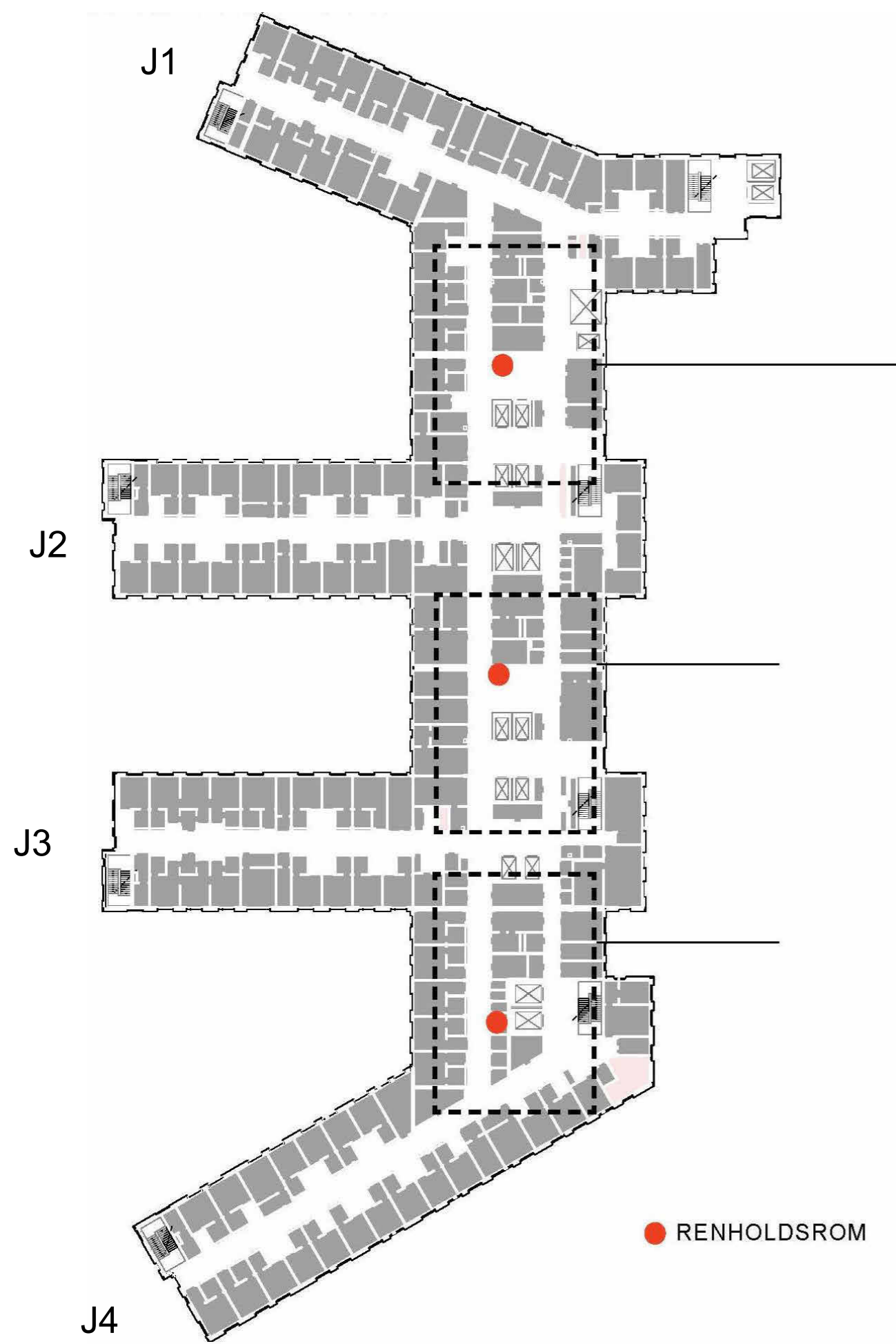


Utslagsvask

Renholdsvogn

### ● RENHOLDSROM

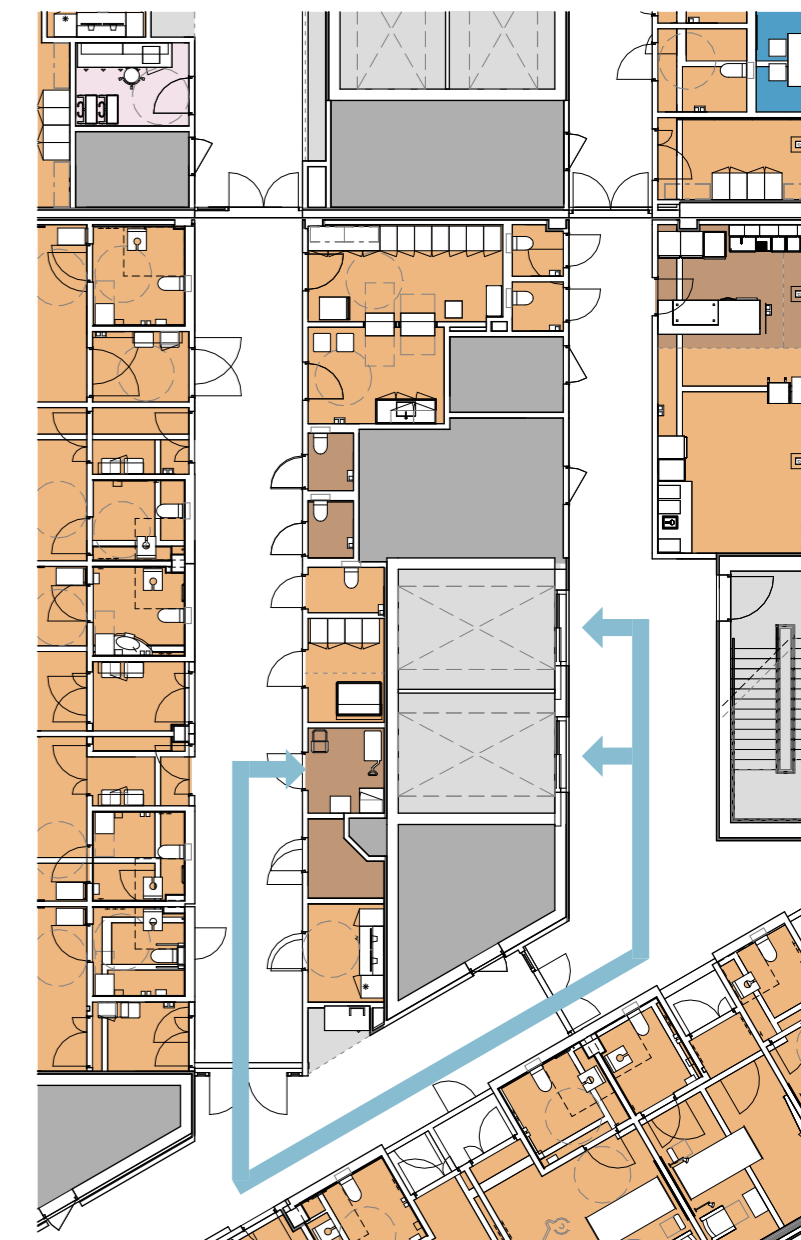




Renholdsrom J1



Renholdsrom J2-J3



Renholdsrom J3-J4

Forom  
80.03.960  
64,3 m<sup>2</sup> / (0 m<sup>2</sup>)

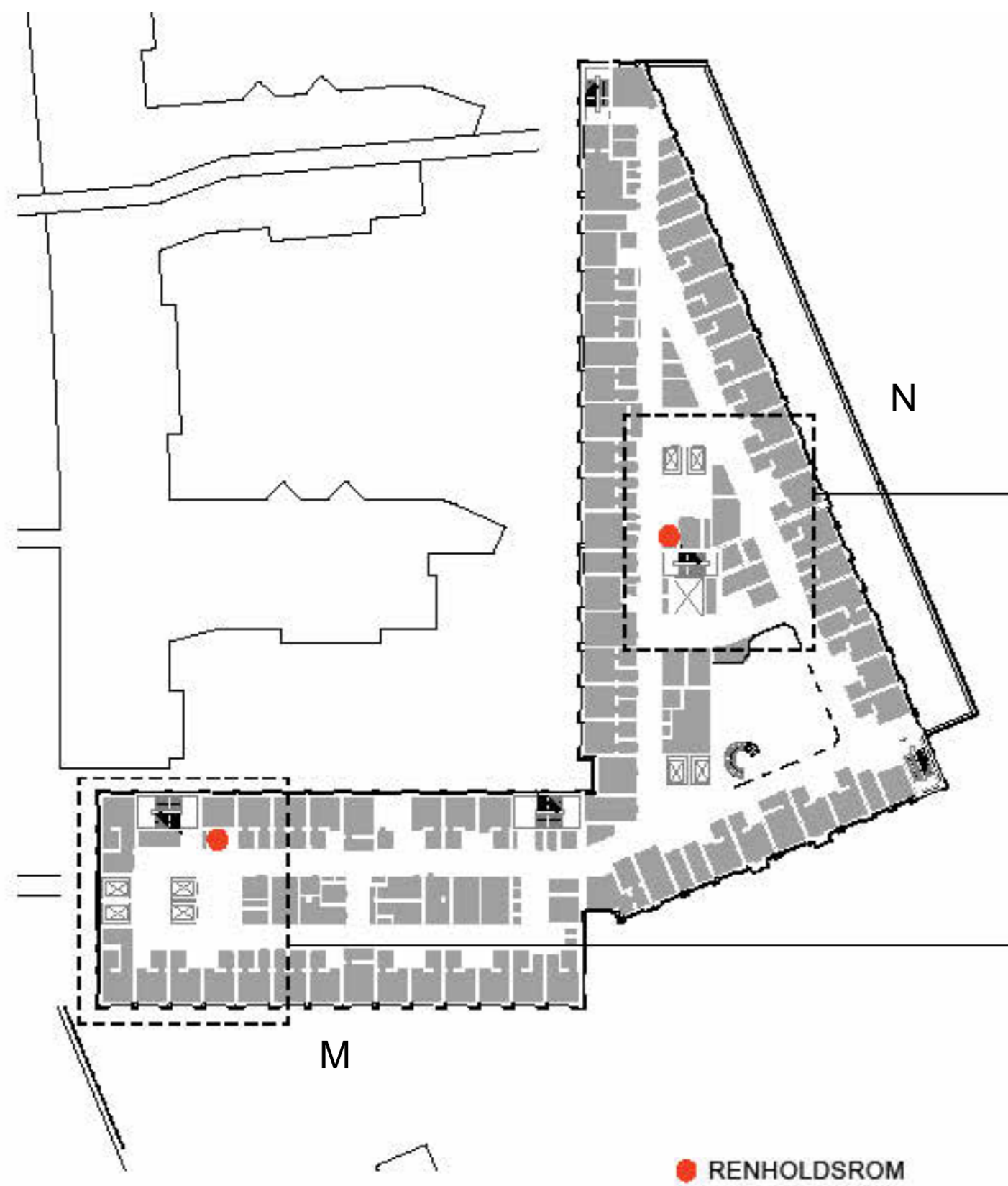
?

?

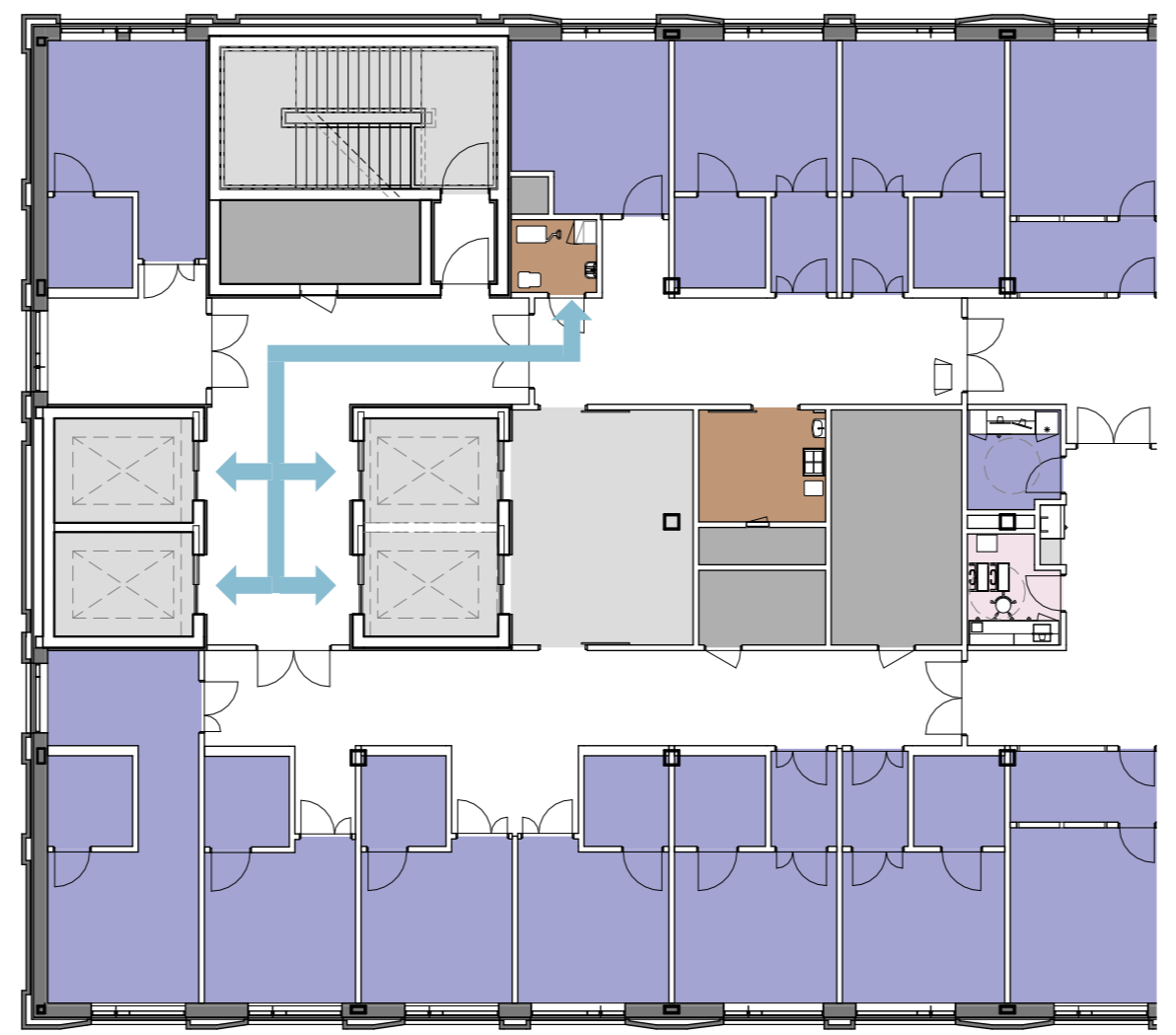
?

?

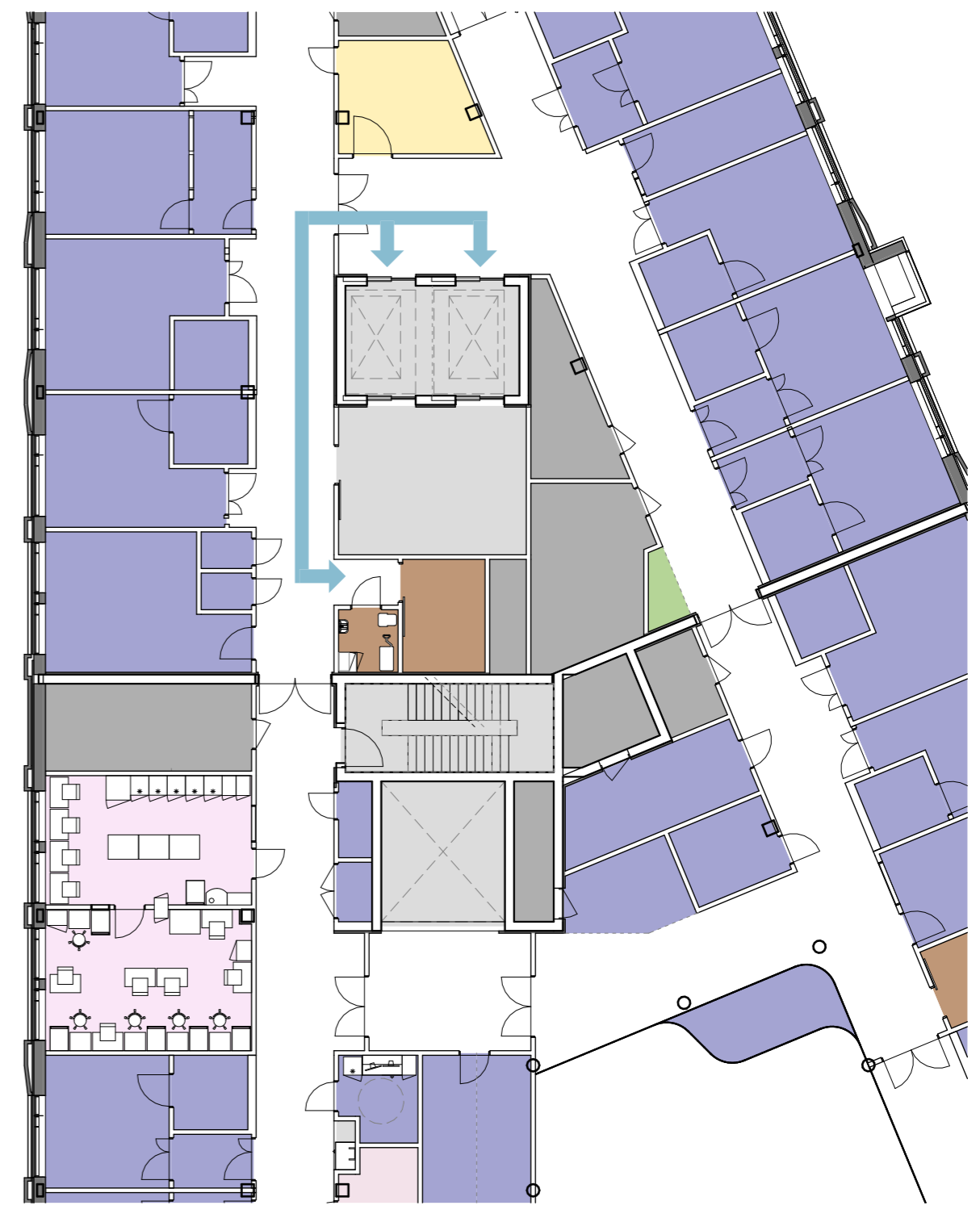
?



● RENHOLDSROM



Renholdsrom M



Renholdsrom N



