

# NYE RIKSHOSPITALET

## MEDVIRKNING FORPROSJEKT - MØTE 3

9.02 BILDEDIAGNOSTIKK - NUKLEÆRMEDISIN | AKTIVITET D





## PROSJEKUTVIKLING FRA HOVEDAKTIVITET D2

### MØTE D2

#### GRUNNLAG FRA HOVEDAKTIVITET D2



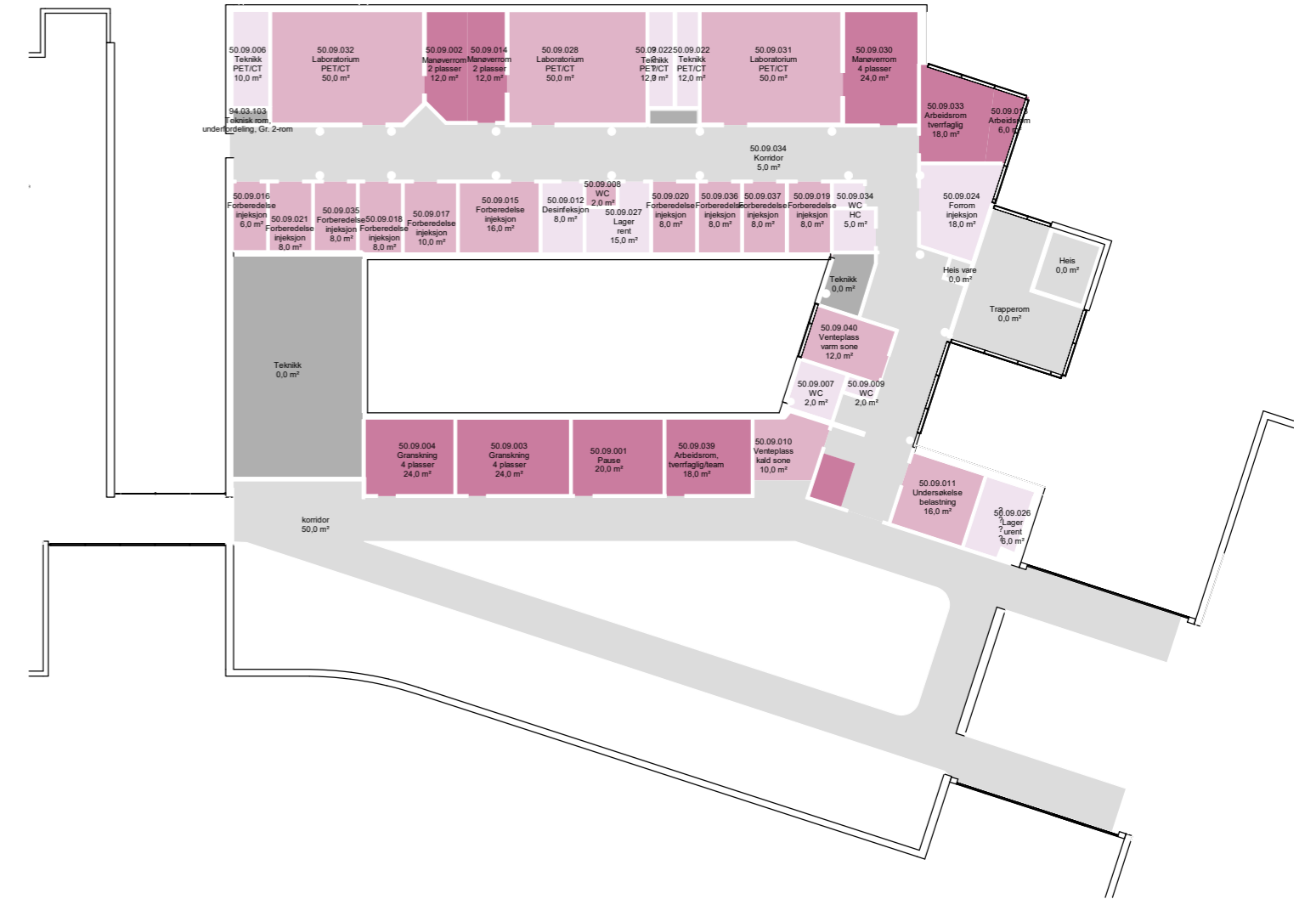
## Nye Rikshospitalet

### Medvirkningsmøte D3

### MØTE D3

#### ENDRINGER ETTER HOVEDAKTIVITET D2

- Varm sone har blitt større
- Antall arbeidsplasser har økt
- En forberedelses plass har blitt endret fra senge plass til sitte plass
- Romprogram er oppdatert
- Et laboratorium er tilrettelagt for helkroppssystem og plass til anestesipersonell
- Antydning plassering for vareheis
- Tilrettelagt for mottak av pasienter i plan 3

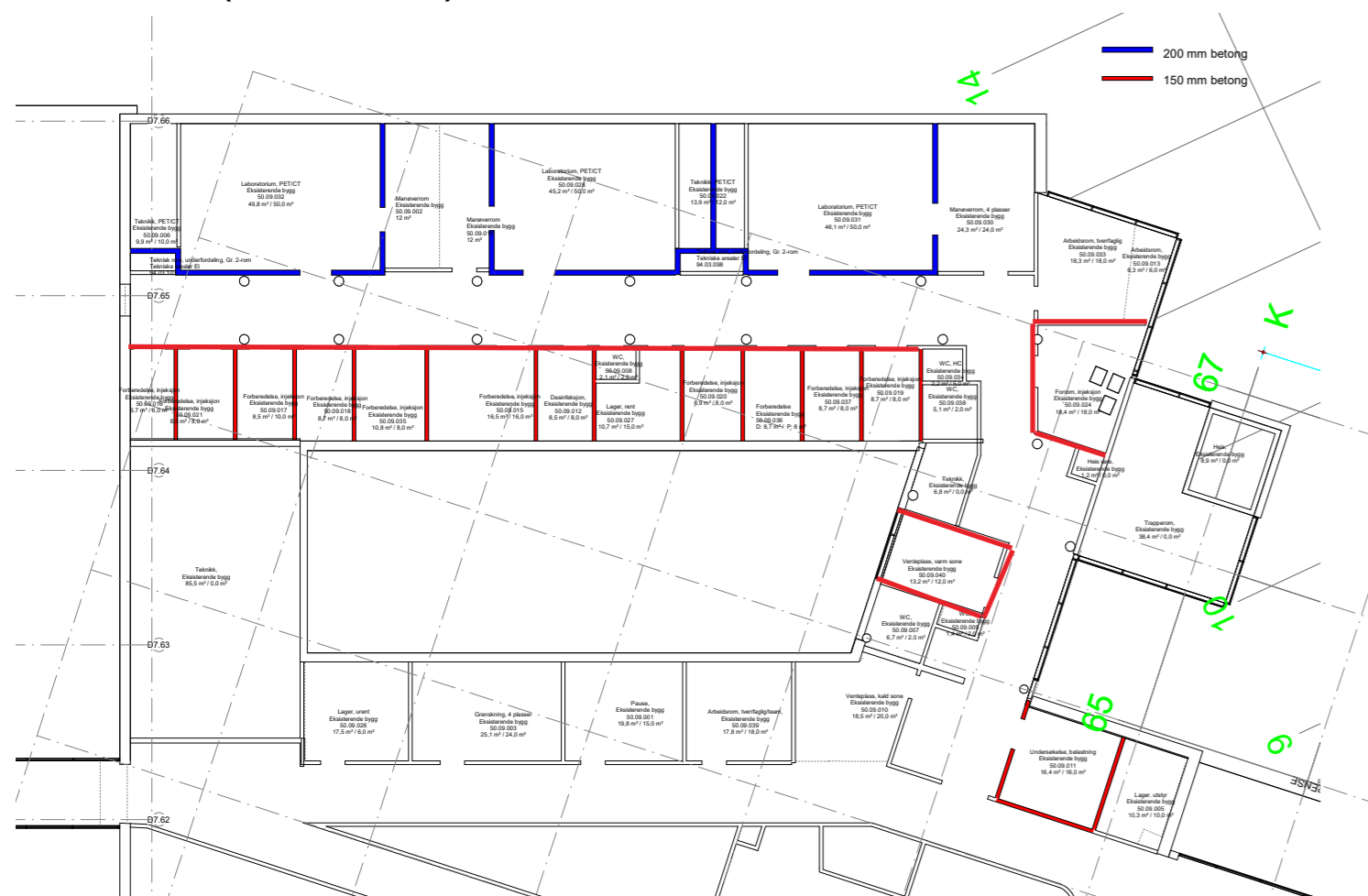


## AVKLARINGSPUNKTER

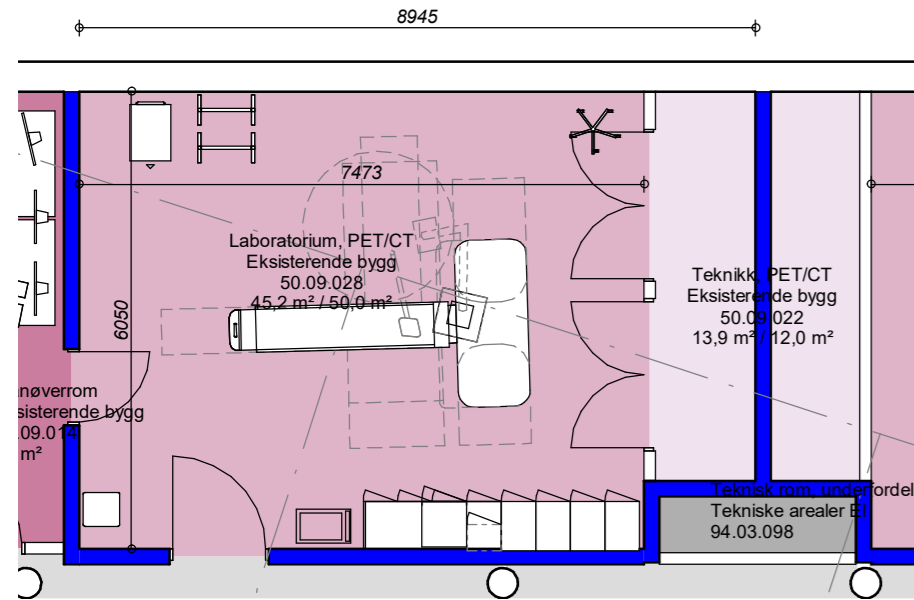
Kvalitetssikre funksjonsplassering med hensyn til:

- Er rommene hensiktsmessig plassert for å ivareta flyt i etasjen?
- Hva er behovet for desinfeksjon og tilhørende rom?
- Logistikk for radioaktivitet fra hotlab til forrom, injeksjon: gruppen bør beskrive arbeidsprosess og behov for utstyr og funksjon i forrom, injeksjon
- Er det behov for lager for kontrastvæske?
- Bør funksjon tellerom legges til forrom, injeksjon?
- Avklare plassering av teknikk tilhørende laboratorium PET/CT (alternativ A eller B)

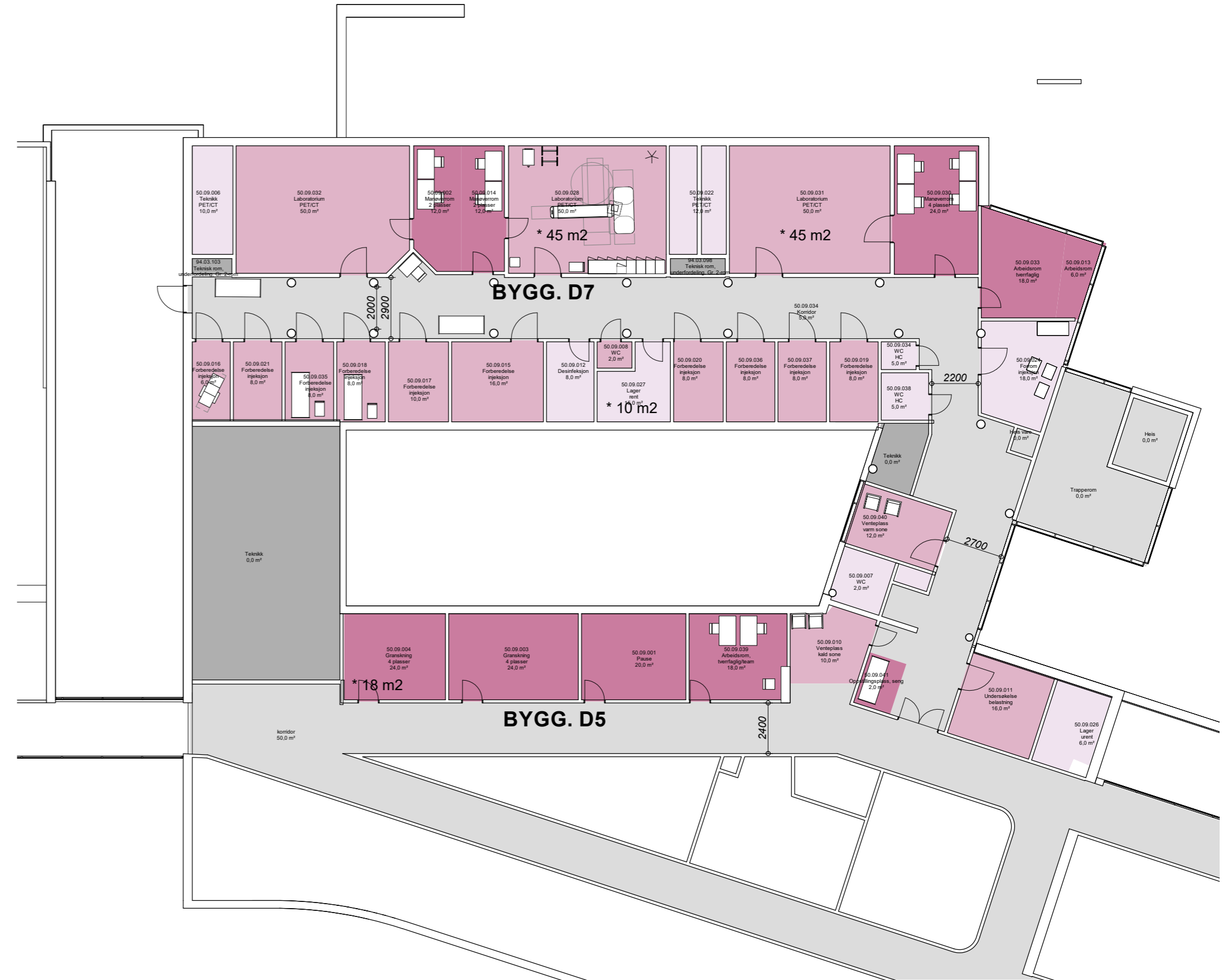
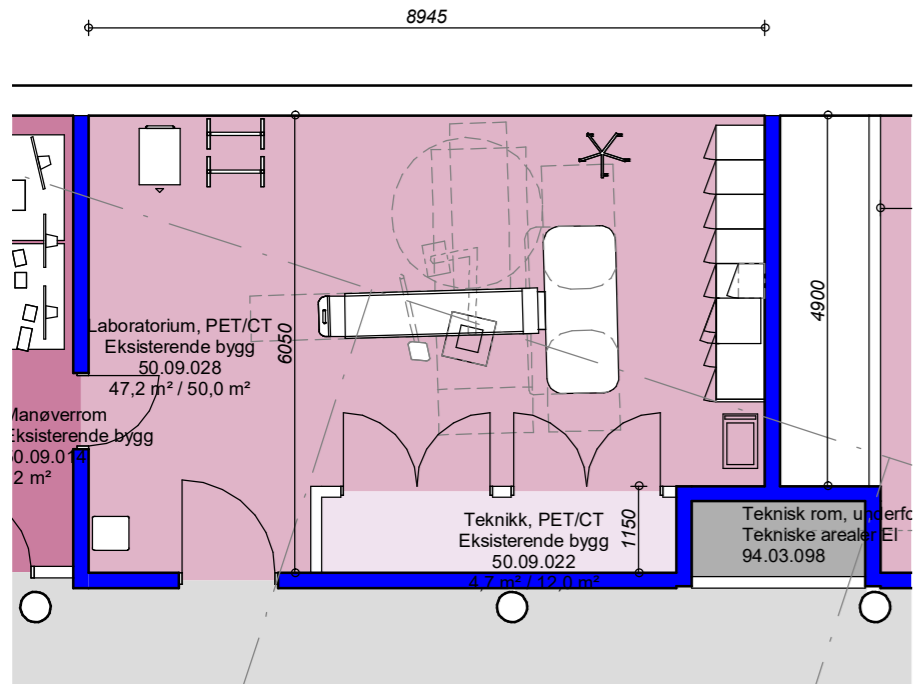
## SKJERMING (FORELØPIG)



PLASSERING AV TEKNIKK VED SKANNER - ALTERNATIV A



PLASSERING AV TEKNIKK VED SKANNER - ALTERNATIV B



\* Faktisk areal