

GRUPPE 16

PASIENT- OG PERSONALSERVICE
(inkl. vestibyle og velferdstiltak)

Pasient- og personalservice (inkl. vestibyle og velferdstiltak)

KAPASITET OG AREAL

Funksjon	Nettoareal
Overnatting pårørende	55 m ²
Prestetjeneste inkl mors	201 m ²
Overnatting ansatte	299 m ²
Garderober ansatte	2927 m ²
Bedrifthelsetjeneste	12 m ²

AVKLARINGSPUNKTER

- Bruk av samtalerom tilhørende resepsjon(5 m²): adkomst pasienter/besøkende?
- Plassering av bedriftshelsetjeneste på etasje 3M

FORELØPIGE SKISSER

Medvirkning forprosjekt // Aktivitet D, møte 3
Mai 2022

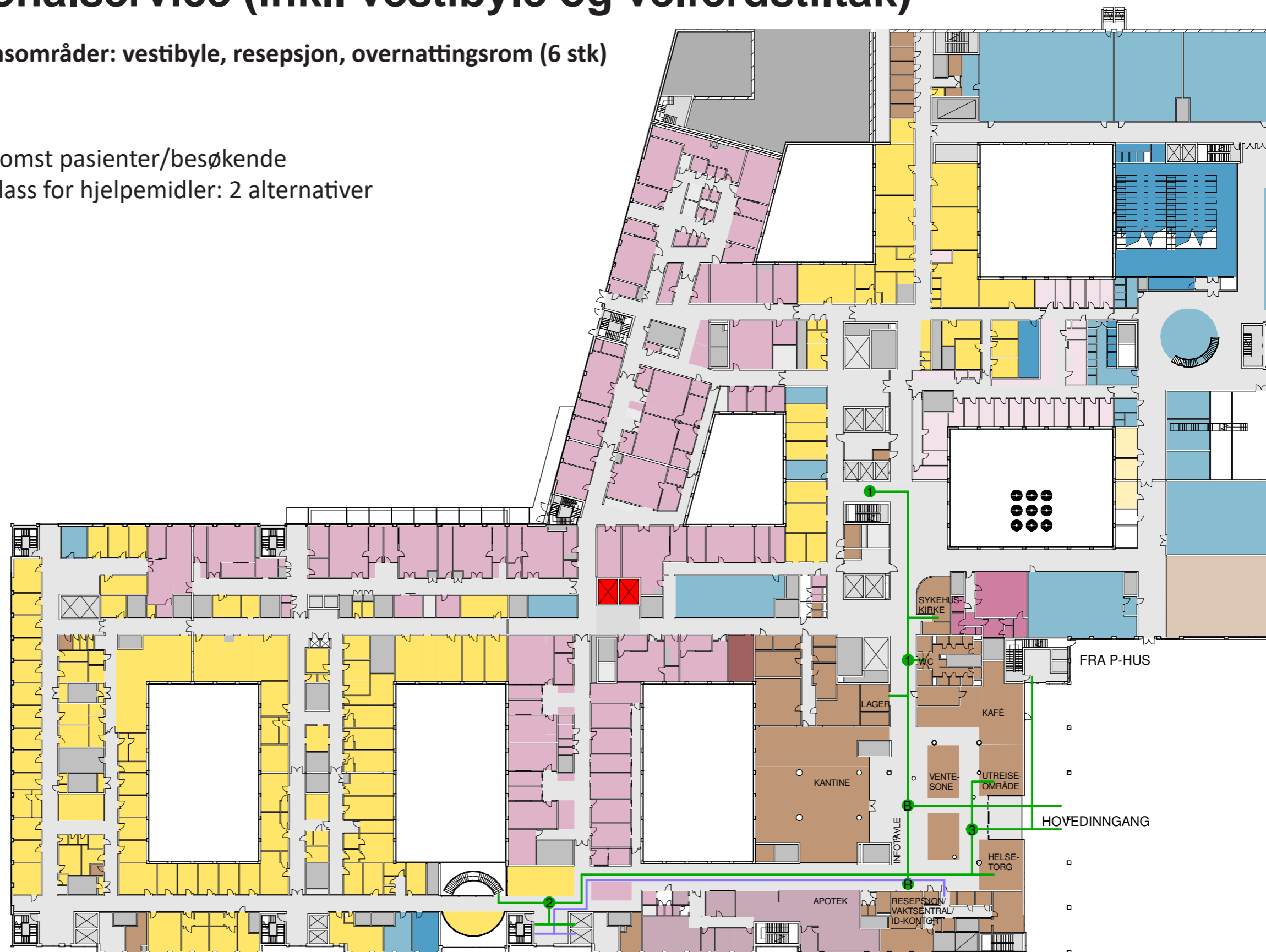
Pasient- og personalservice (inkl. vestibyle og velferdstiltak)

Flyt og nærhet til andre funksjonsområder: vestibyle, resepsjon, overnattingsrom (6 stk)

PLAN 01

Spørsmål og avklaringer:

- Bruk av samtalerom (5 m²): adkomst pasienter/besøkende
- hjelpemiddellager/oppstillingsplass for hjelpemidler: 2 alternativer



PLAN 1

- BILDEDIAGNOSTIKK
- FORSKNING/UNDERVISNING UiO
- FORSKNING/UNDERVISNING OUS
- POLIKLINIKK
- IKKE-MEDISINSK SERVICE

- GÅENDE PASIENTER, BESØKENDE
- LIGGENDE PASIENTER, SENGER
- VARER
- AKUTT
- ANSATTE, STUDENTER



0m 36 sek (5 km/t) 50m

FORELØPIGE SKISSER

Medvirkning forprosjekt // Aktivitet D, møte 3
Mai 2022

R1: Gangtid fra resepsjon til heiskjerne: ca 65 m / 50 sek / 5 km/t
R2: Gangtid fra resepsjon til ventesone poliklinikk: ca 65 m / 50 sek / 5 km/t
R3: Gangtid fra hovedinngang til resepsjon: ca 13 m / 50 sek / 5 km/t
B1: Gangtid fra ventesone til toaletter: ca 23 m / 10 sek / 5 km/t

Pasient- og personalservice (inkl. vestibyle og velferdstiltak)

Aksonometri plan 1 vestibyle



FORELØPIGE SKISSER

Medvirkning forprosjekt // Aktivitet D, møte 3
Mai 2022

Pasient- og personalservice (inkl. vestibyle og velferdstiltak)

Illustrasjoner vestibyle, resepsjon



FORELØPIGE SKISSER

Pasient- og personalservice (inkl. vestibyle og velferdstiltak)



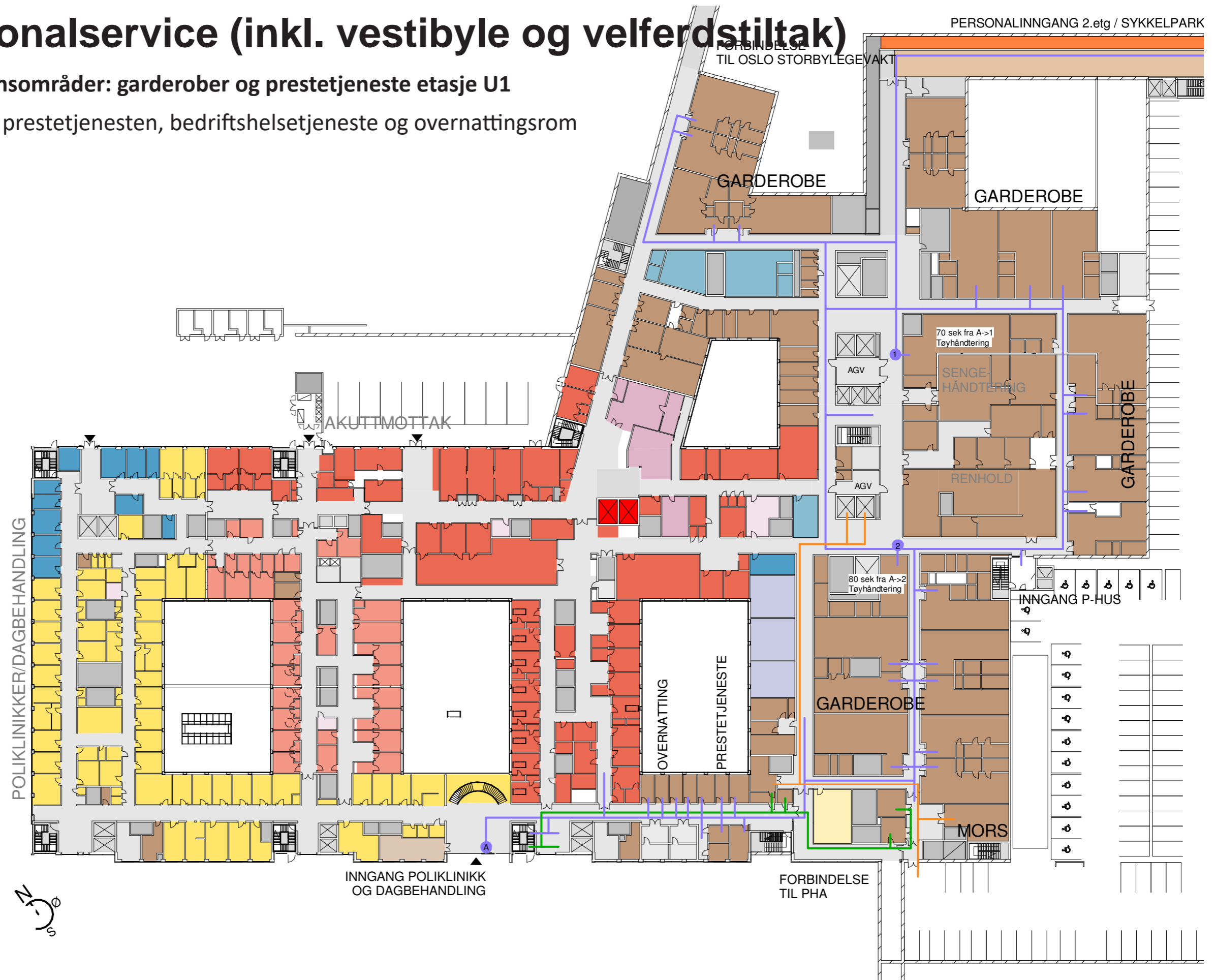
FORELØPIGE SKISSER

Medvirkning forprosjekt // Aktivitet D, møte 3
Mai 2022

Pasient- og personalservice (inkl. vestibyle og velferdstiltak)

Flyt og nærhet til andre funksjonsområder: garderobes og prestetjeneste etasje U1

Felles garderobeanlegg, deler av prestetjenesten, bedriftshelsetjeneste og overnattingsrom tilknyttet akutt ligger på U1



FORELØPIGE SKISSER

Medvirkning forprosjekt // Aktivitet D, møte 3
Mai 2022

Pasient- og personalservice (inkl. vestibyle og velferdstiltak)

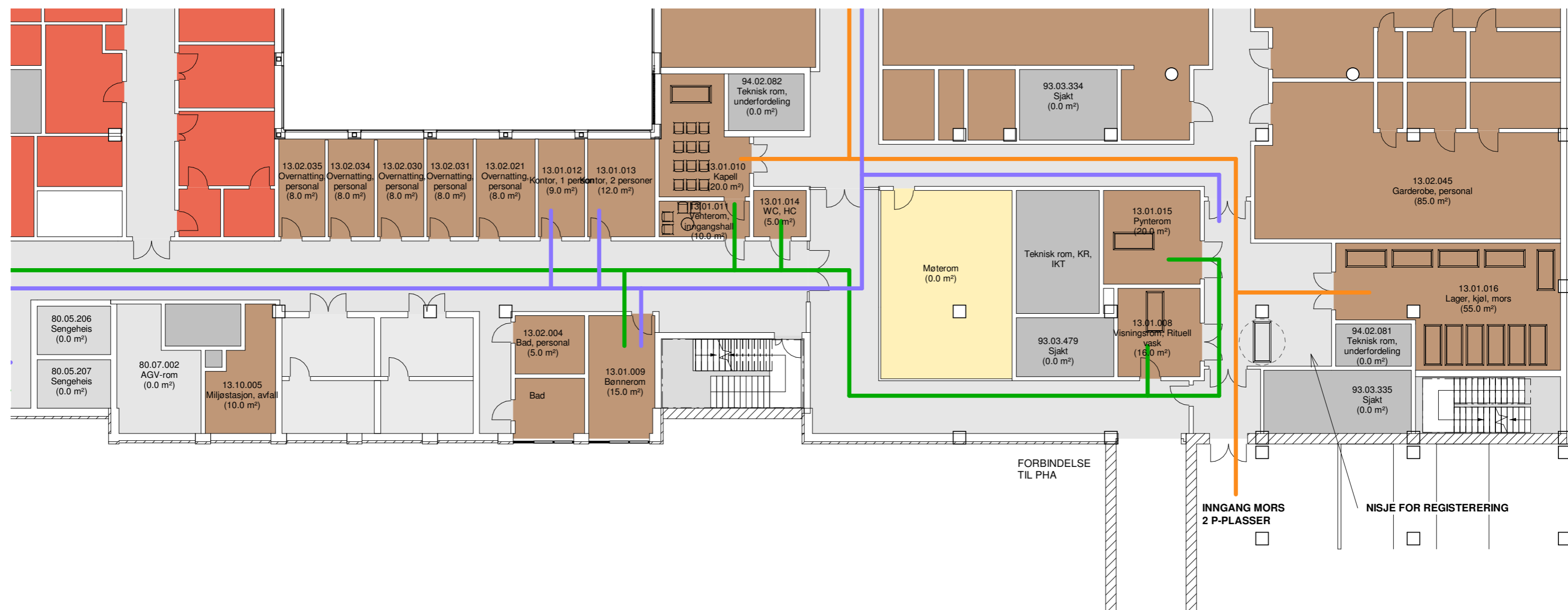
Planløsning: prestedtjeneste U1

Mors med pynterom, visningsrom/rom for rituell vask, kapell med ventesone og kontorer ligger på U1.

Til mors er det egen, skjermet inngang fra p-hus - 2 plasser for bil

Det er satt av en nisje utenfor kjølerom til et registreringspunkt.

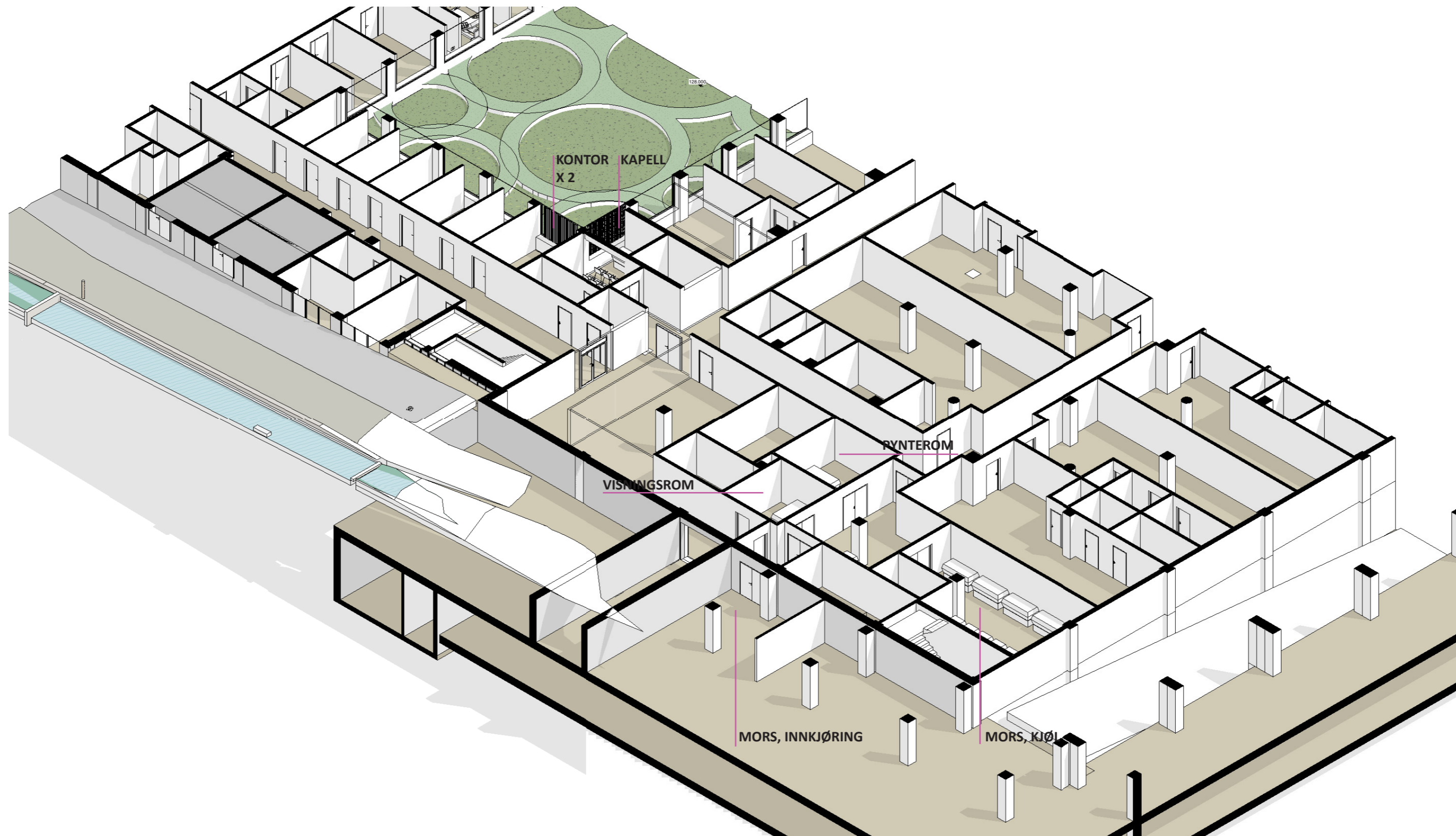
Bønnerom og møterom forsøker vi finne ny plassering til (som avtalt i arbeidsmøte med prestedtjenesten)



FORELØPIGE SKISSER

Medvirkning forprosjekt // Aktivitet D, møte 3
Mai 2022

Pasient- og personalservice (inkl. vestibyle og velferdstiltak)



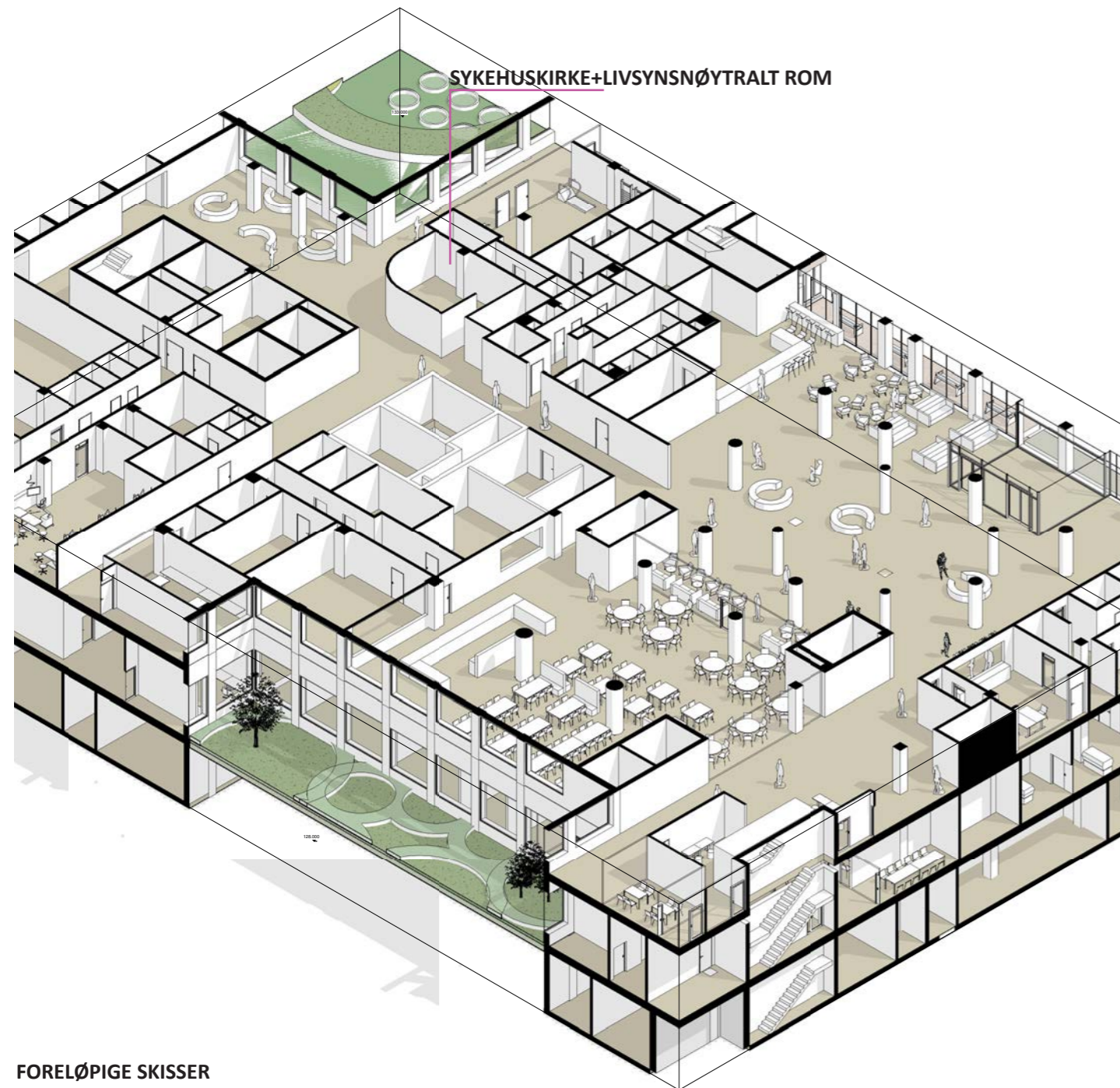
FORELØPIGE SKISSER

Medvirkning forprosjekt // Aktivitet D, møte 3
Mai 2022

Pasient- og personalservice (inkl. vestibyle og velferdstiltak)

Planløsning: prestetjeneste plan 01

Sykehuskirke og livssynsnøytralt rom/lite stillerom er plassert på plan 01, tett på vestibyle, heisfoajé (til døgnområder mm) og undervisningsrom



FORELØPIGE SKISSER

Medvirkning forprosjekt // Aktivitet D, møte 3
Mai 2022

Pasient- og personalservice (inkl. vestibyle og velferdstiltak)

PERSONALINNGANG 2.etg / SYKKELPARK

Flyt og nærhet til andre funksjonsområder: overnatting ansatte

På plan U1 ligger det 5 stk overnattingsrom + bad for ansatte tilknyttet akutt



- PLAN U1**
- AKUTTMOTTAK
 - OBSERVASJON
 - POLIKLINIKK
 - BILDEDIAGNOSTIKK
 - IKKE MEDISINSK SERVICE
 - PHA
 - KLINISK SERVICE

- GÅENDE PASIENTER, BESØKENDE
- LIGGENDE PASIENTER, SENGER
- VARER
- AKUTT
- ANSATTE, STUDENTER



FORELØPIGE SKISSER

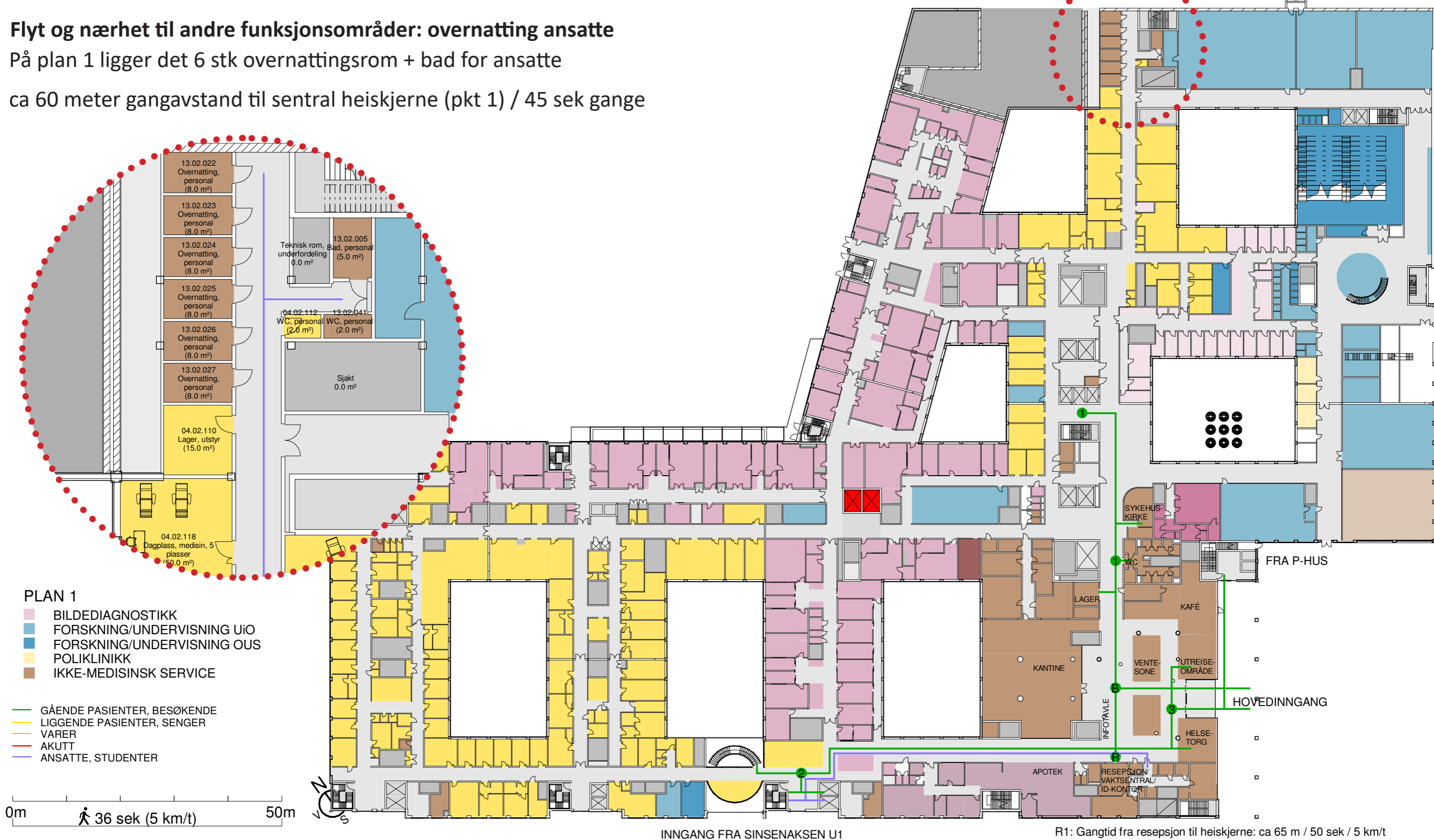
Medvirkning forprosjekt // Aktivitet D, møte 3
Mai 2022

Pasient- og personalservice (inkl. vestibyle og velferdstiltak)

Flyt og nærhet til andre funksjonsområder: overnatting ansatte

På plan 1 ligger det 6 stk overnattingsrom + bad for ansatte

ca 60 meter gangavstand til sentral heiskjerne (pkt 1) / 45 sek gange



R1: Gangtid fra resepsjon til heiskjerne: ca 65 m / 50 sek / 5 km/t
 R2: Gangtid fra resepsjon til ventesone poliklinikk: ca 65 m / 50 sek / 5 km/t
 R3: Gangtid fra hovedinngang til resepsjon: ca 13 m / 50 sek / 5 km/t
 B1: Gangtid fra ventesone til toaletter: ca 23 m / 10 sek / 5 km/t

FORELØPIGE SKISSER

Medvirkning forprosjekt // Aktivitet D, møte 3
 Mai 2022

Pasient- og personalservice (inkl. vestibyle og velferdstiltak)

Flyt og nærhet til andre funksjonsområder: overnatting ansatte

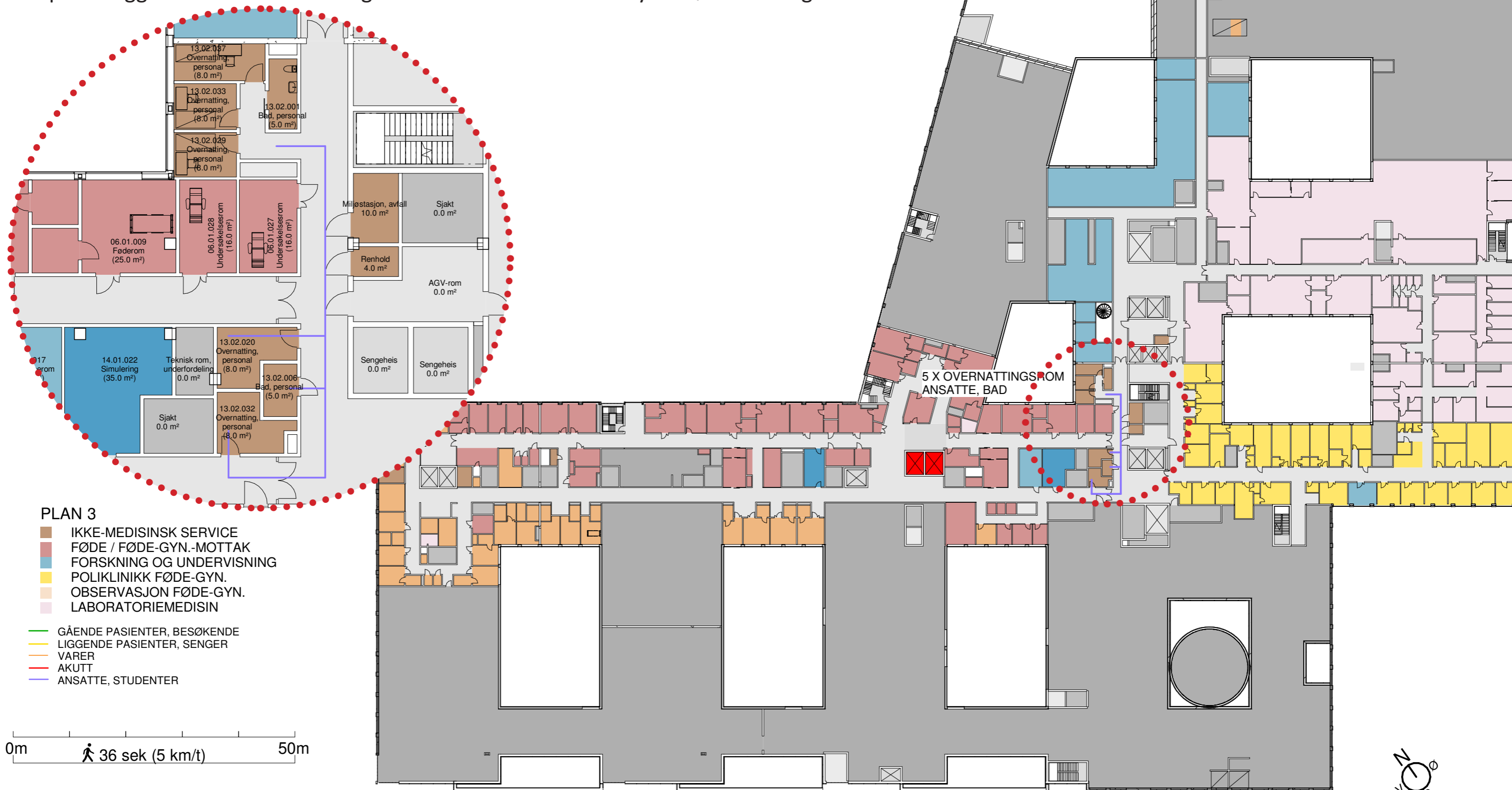
På plan 2 ligger det 13 stk overnattingsrom for ansatte + oppholdsrom
 3 overnattingsrom for studenter ligger sammen med overnattingsrom ansatte i området nærmest øvrig areal for forskning og undervisning
 ca 95 meter gangavstand til intensiv (pkt ved grønn heis) / 71 sek gange



Pasient- og personalservice (inkl. vestibyle og velferdstiltak)

Flyt og nærhet til andre funksjonsområder: overnatting ansatte plan 03

På plan 3 ligger det 5 stk overnatningsrom + bad for ansatte tilknyttet fødeavdelingen



FORELØPIGE SKISSER

Medvirkning forprosjekt // Aktivitet D, møte 3
Mai 2022

Pasient- og personalservice (inkl. vestibyle og velferdstiltak)

Flyt og nærhet til andre funksjonsområder: overnatting ansatte og pårørende i 4. etasje

På plan 4 ligger det 1 stk overnattingsrom + bad for ansatte tilknyttet nyfødtintensiv

Her ligger også 2 overnattingsrom + bad for pårørende

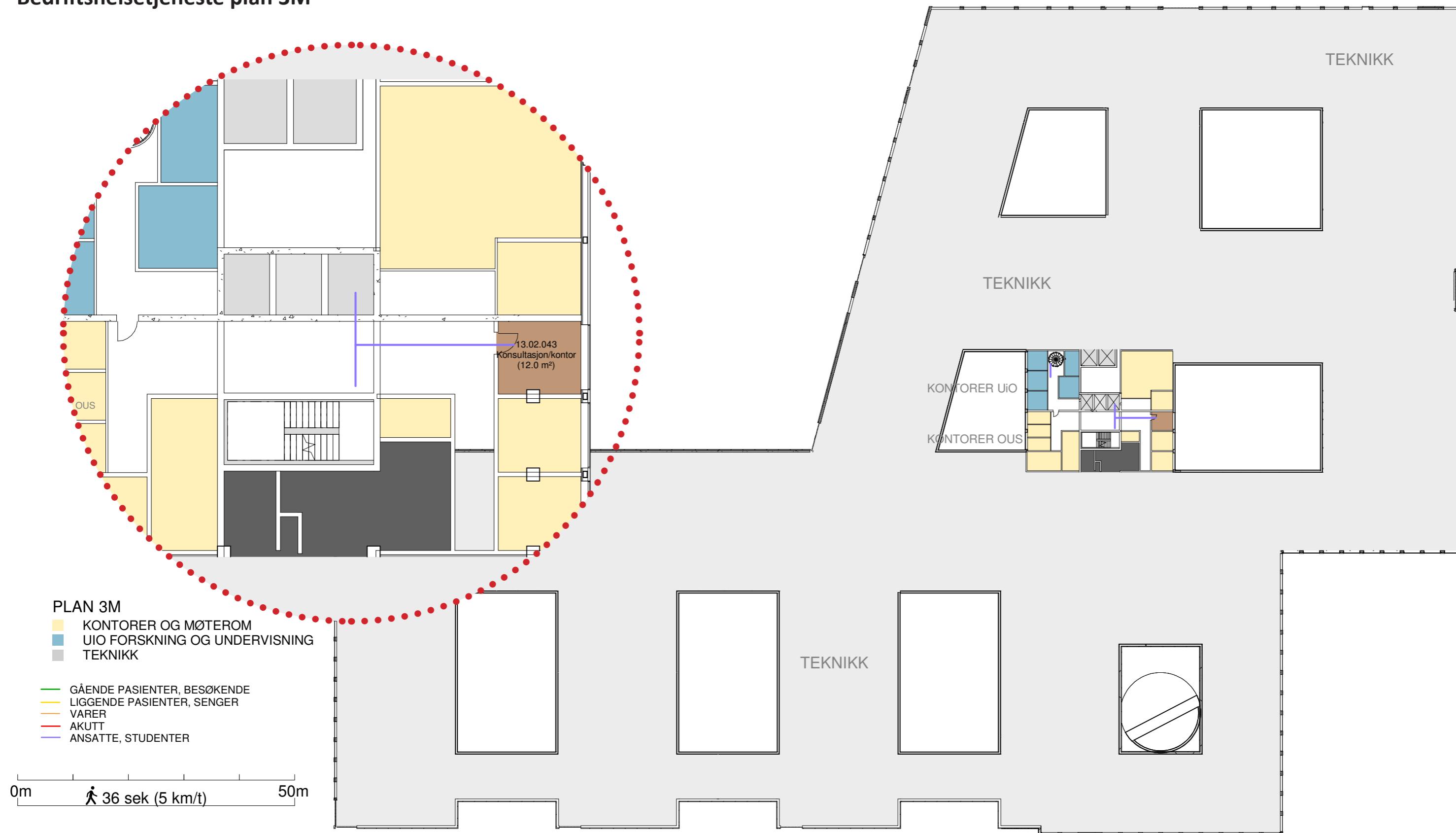


FORELØPIGE SKISSER

Medvirkning forprosjekt // Aktivitet D, møte 3
Mai 2022

Pasient- og personalservice (inkl. vestibyle og velferdstiltak)

Bedriftshelsetjeneste plan 3M



FORELØPIGE SKISSER

Medvirkning forprosjekt // Aktivitet D, møte 3
Mai 2022