

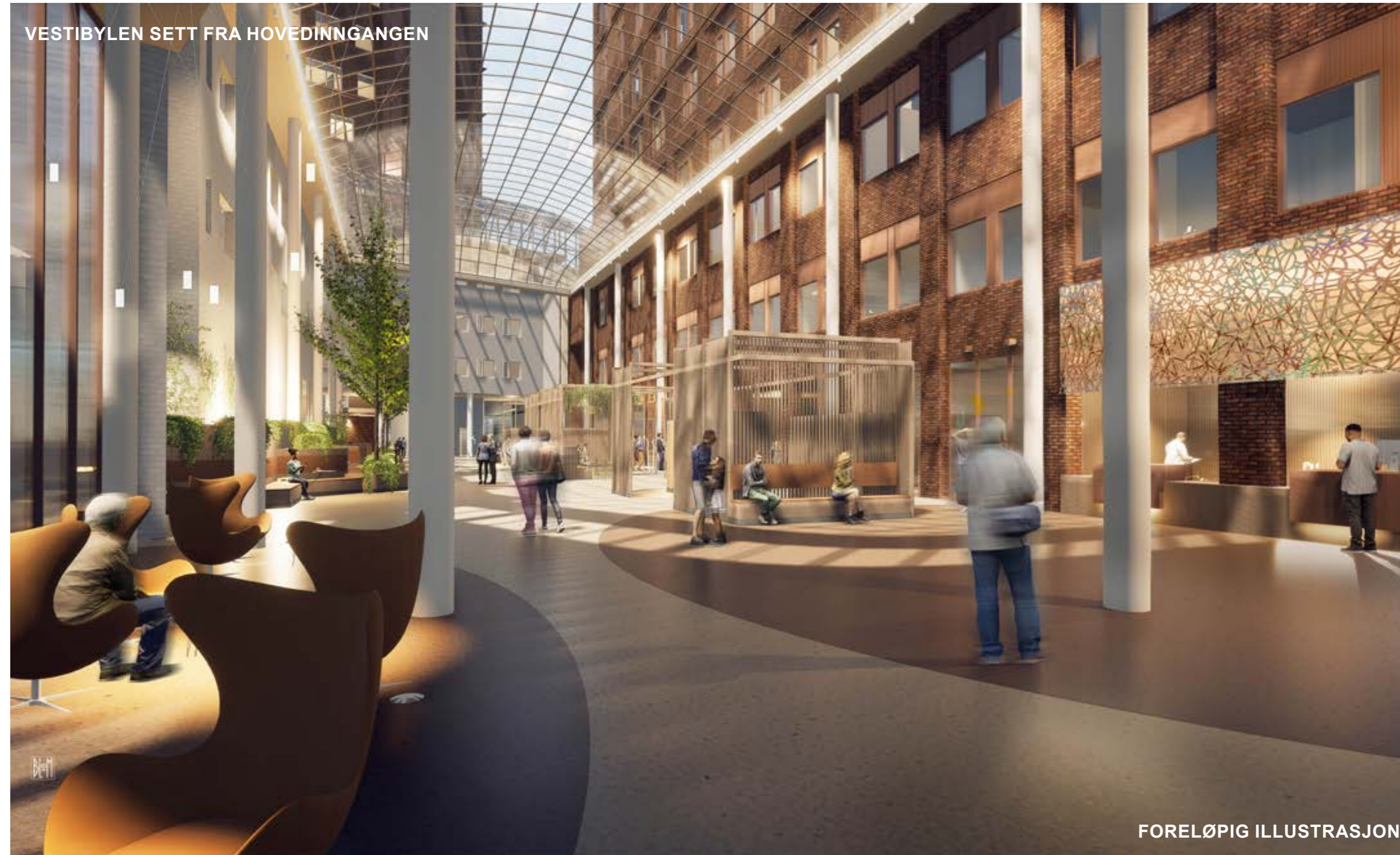
# NYE RIKSHOSPITALET

## MEDVIRKNING FORPROSJEKT - MØTE 3

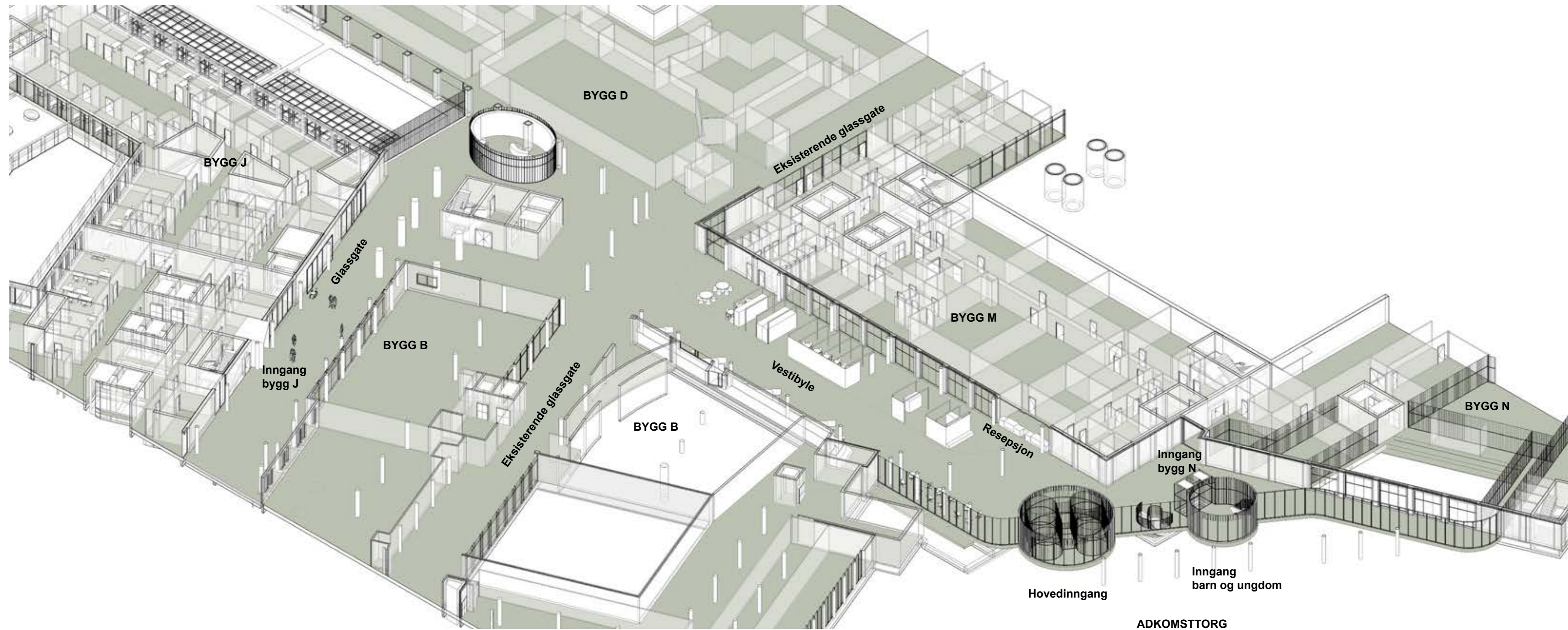
16\_PASIENT- OG PERSONALSERVICE INKL. VESTIBYLE | AKTIVITET D



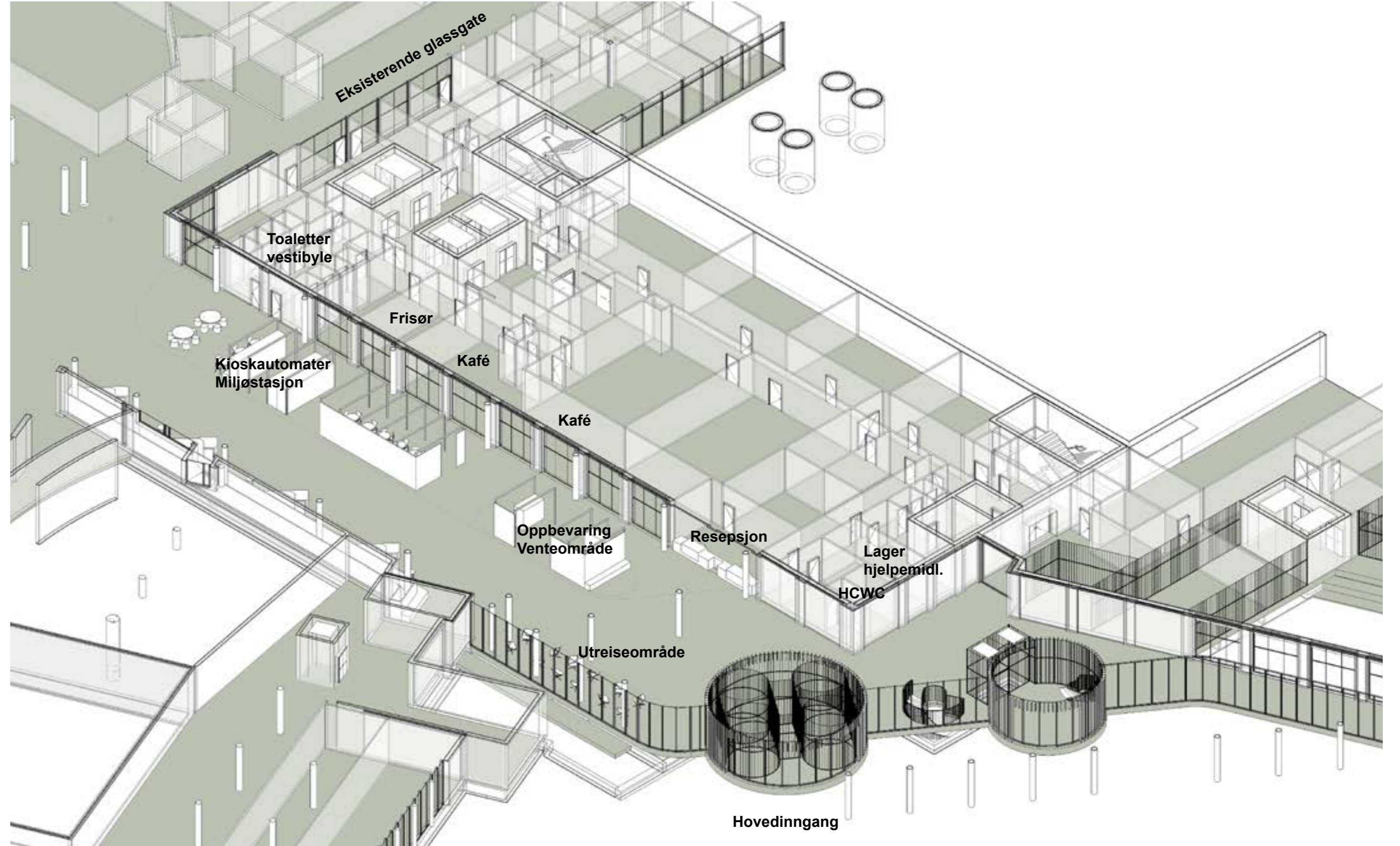
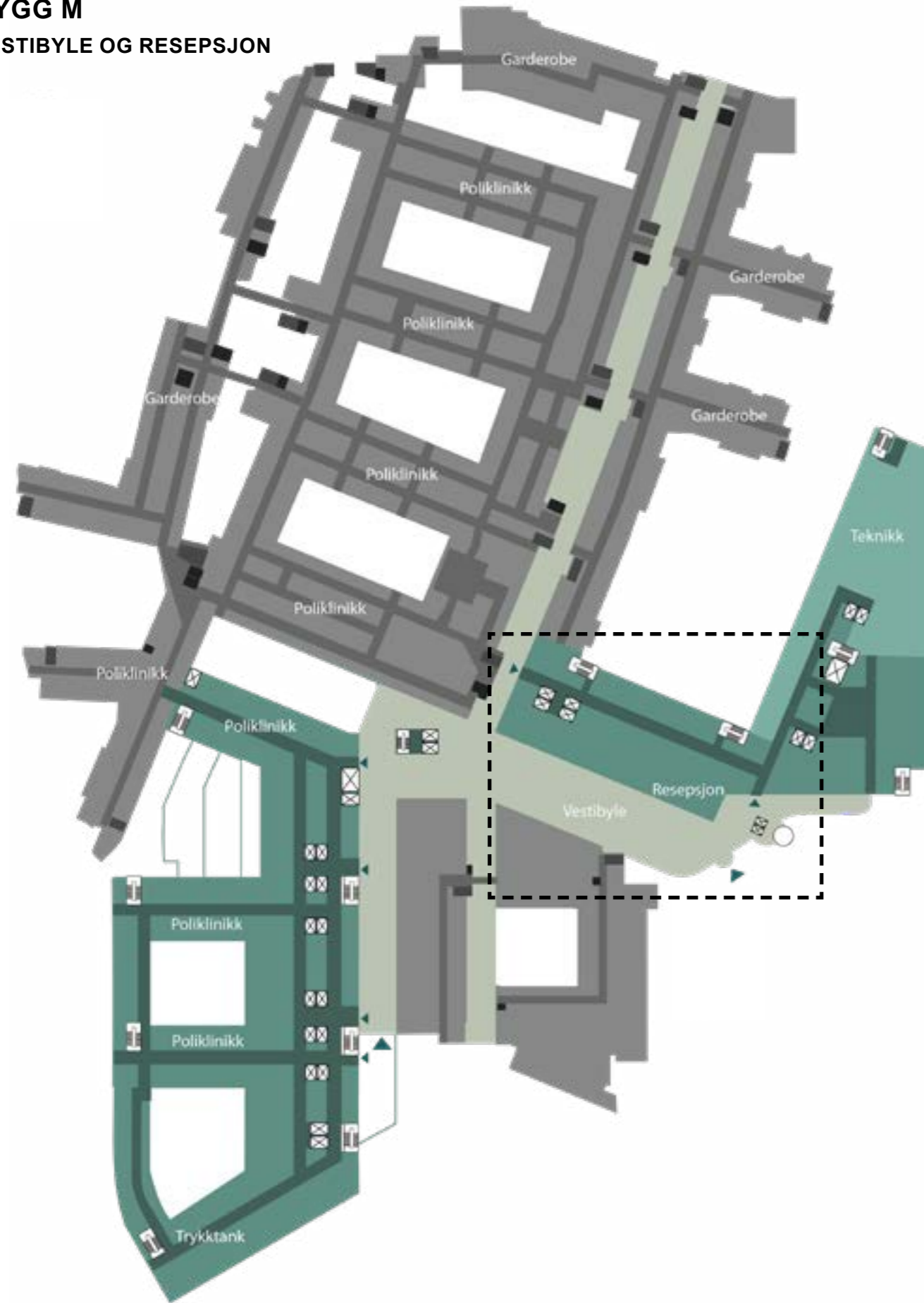
# VESTIBYLE OG PASIENTSERVICE | 01 | AKTIVITET D



VESTIBYLE OG GLASSGATE



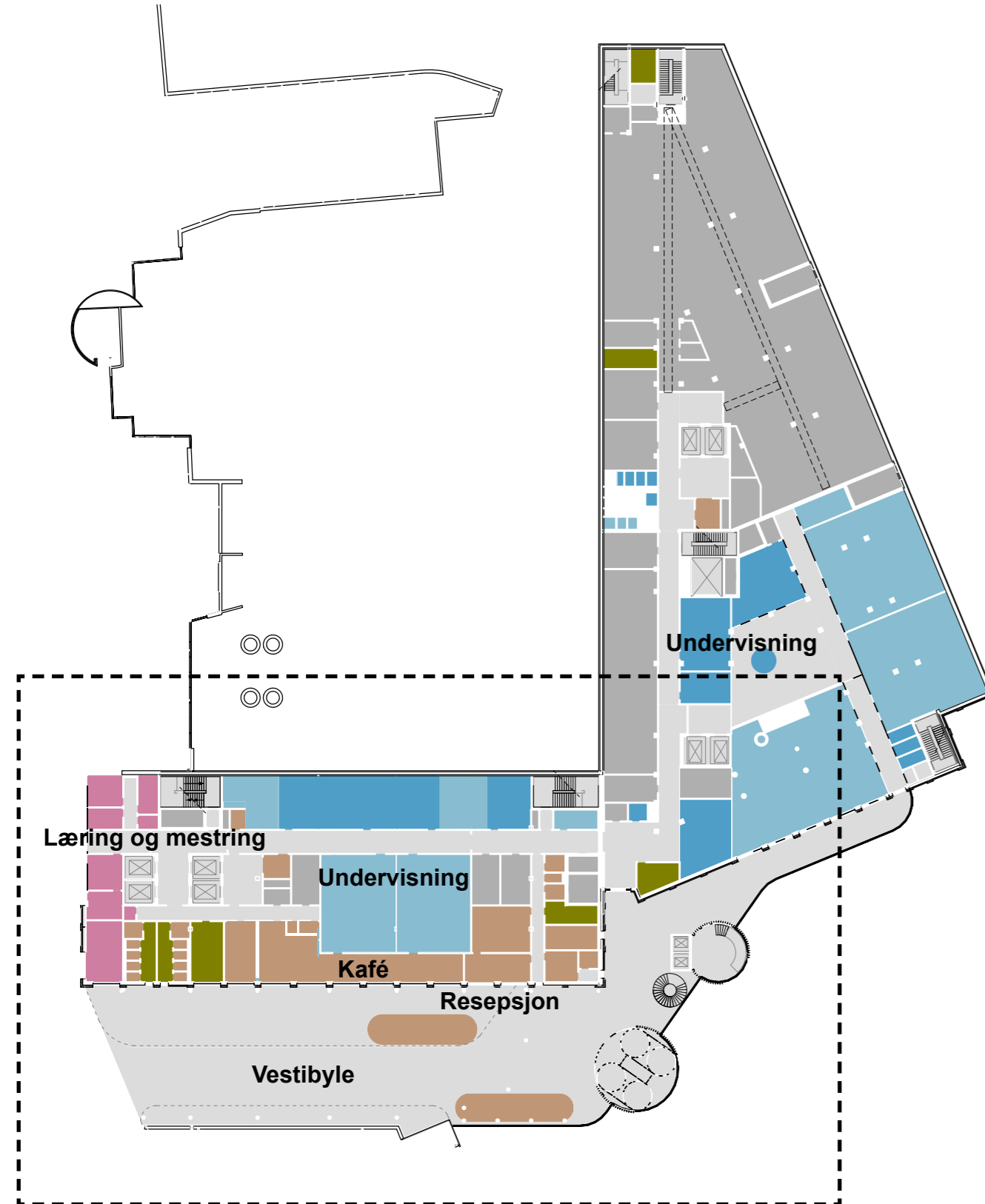
**BYGG M**  
VESTIBYLE OG RESEPSJON





BYGG M

VESTIBYLE OG RESEPSJON



ENDRINGER/AVKLARINGSPUNKTER

Kvalitetssikre funksjonsdisponering i relasjon til:

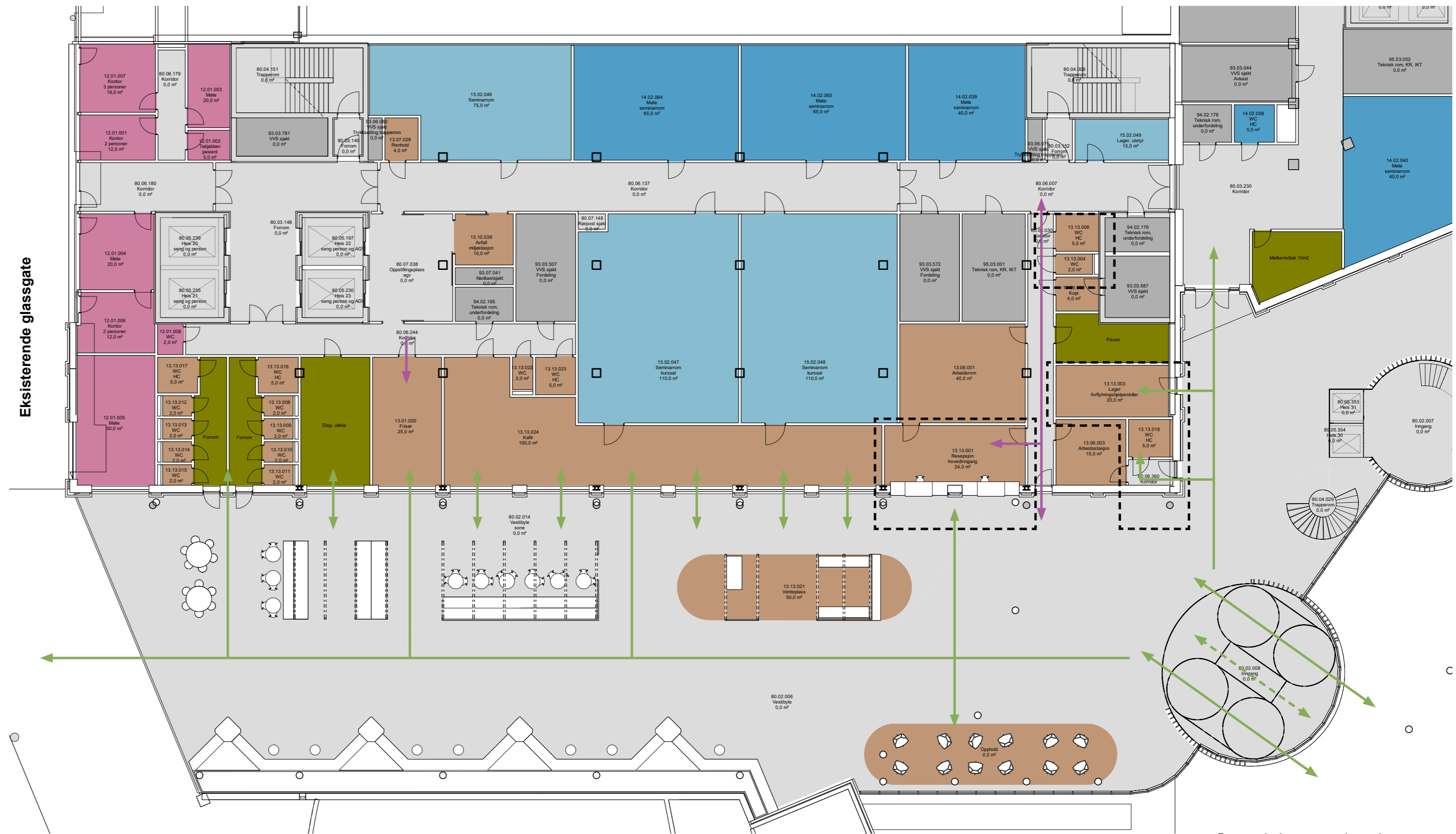
- Sambruk og flyt mellom arealer for resepsjon og vakt.
- Behov for program i vestibylen - oppbevaring for bagasje, automater for selvinnsjekk osv.

Eksisterende glassgate



Dører, vinduer og søyler er i prosess.

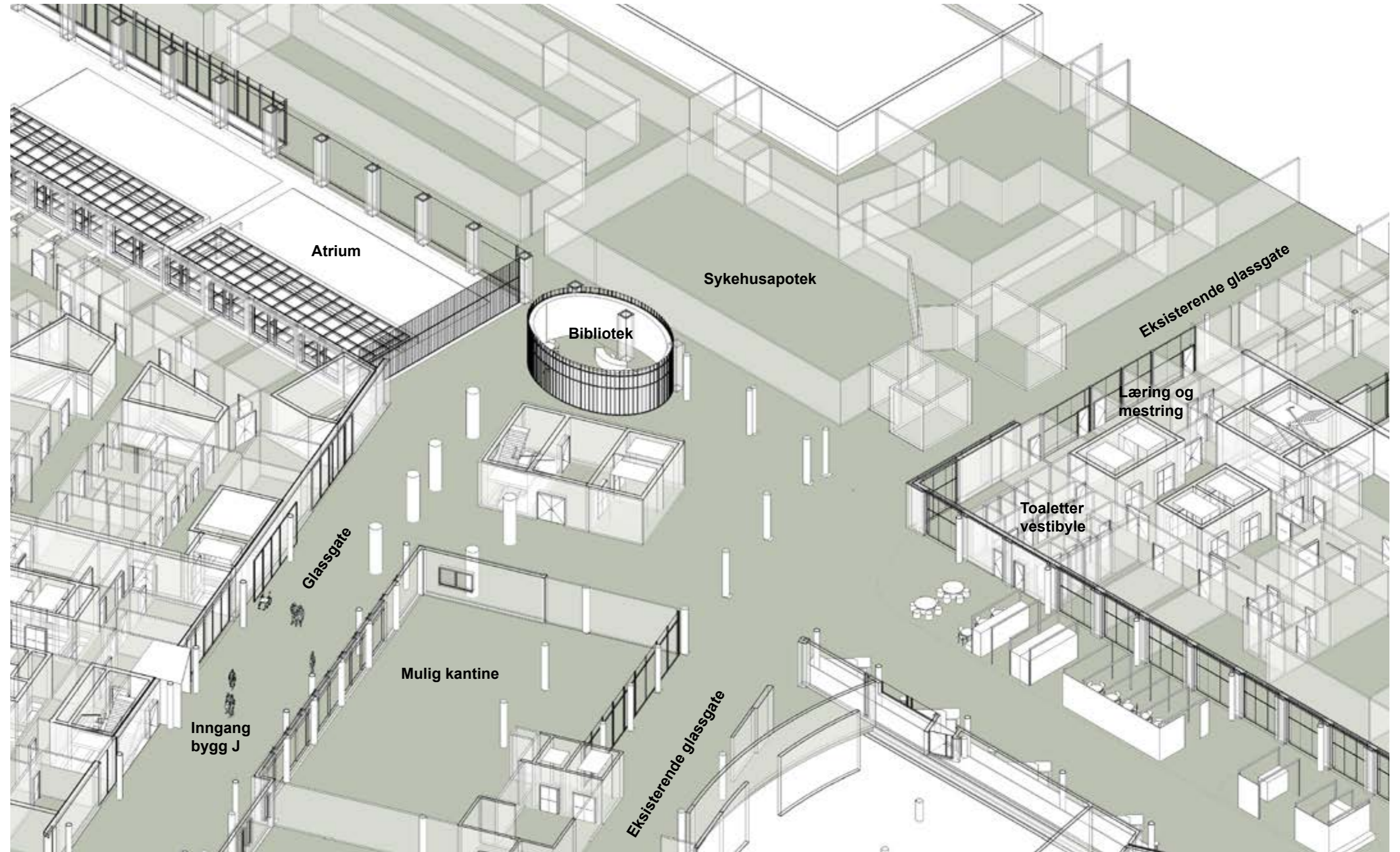
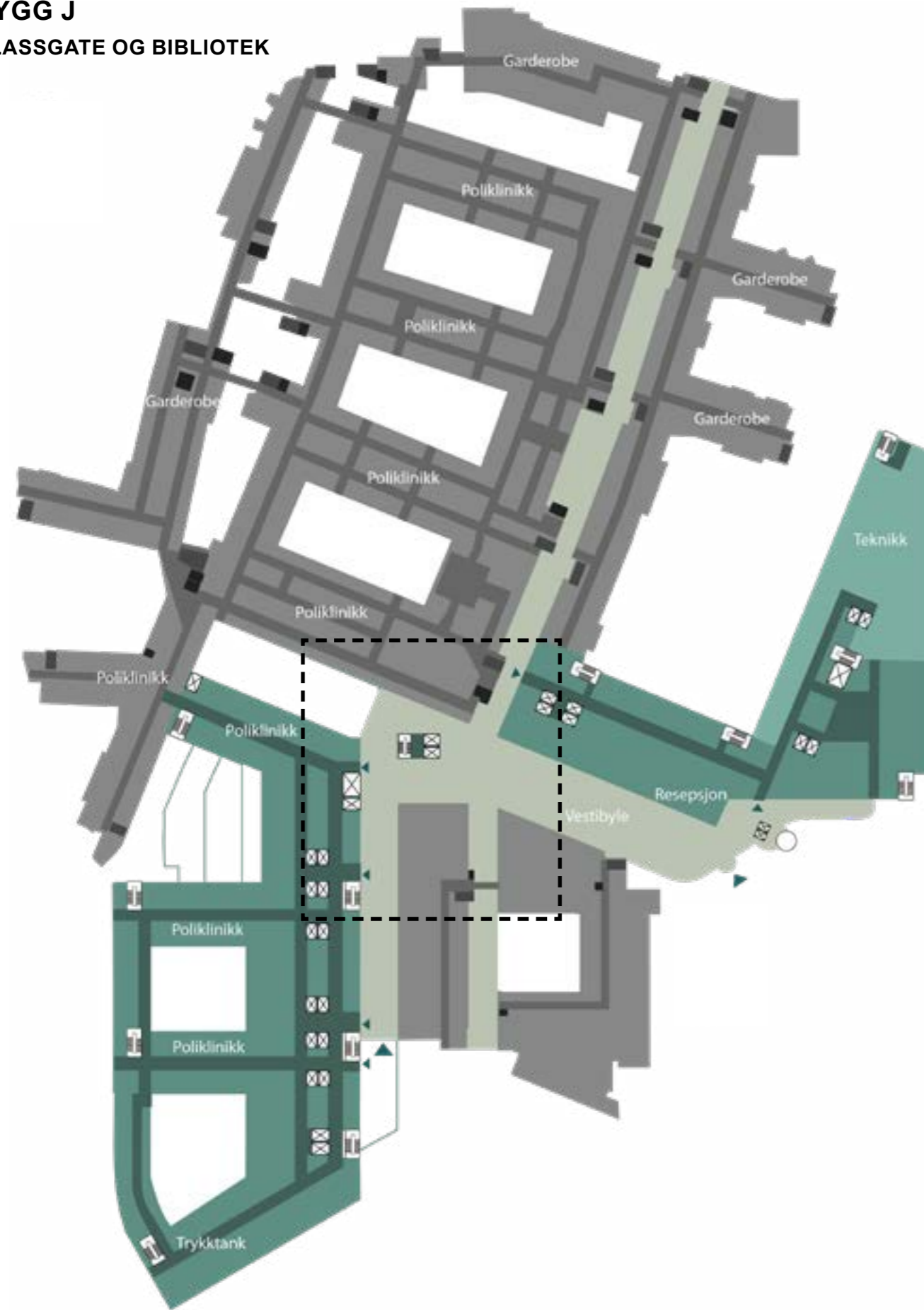
**BYGG M**  
RESEPSJON MED VENDE- OG UTREISEOMRÅDE, SAMT LAGER HJELPEMIDLER  
KAFÉ  
FRISØR  
TOALETTER FOR BESØKENDE



- ← GAENDE PASIENTER OG BESØK
- ← LIGGENDE PASIENTER OG SENGER
- ← VARER
- ← AKUTT - INTERMEDIÆR
- ← PERSONAL



**BYGG J**  
**GLASSGATE OG BIBLIOTEK**

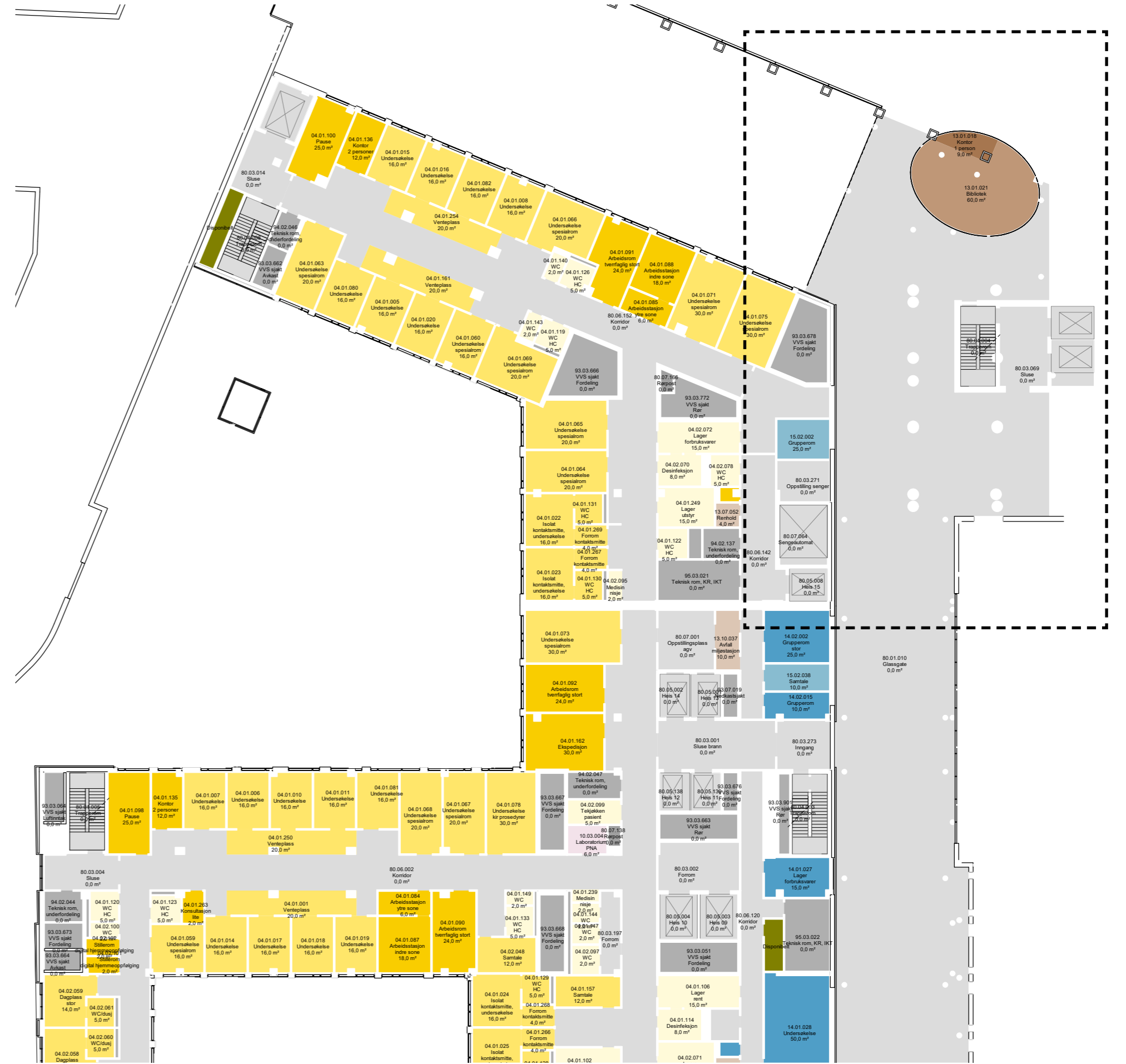


BYGG J  
BIBLIOTEK



**ENDRINGER/AVKLARINGS-PUNKTER**  
Kvalitetssikre funksjonsdispensering i relasjon til:

- Om bibliotekets plassering er hensiktsmessig.



Dører, vinduer og søyler er i prosess.

BYGG J  
BIBLIOTEK



Referanse/inspirasjon til mulig utforming av bibliotek.



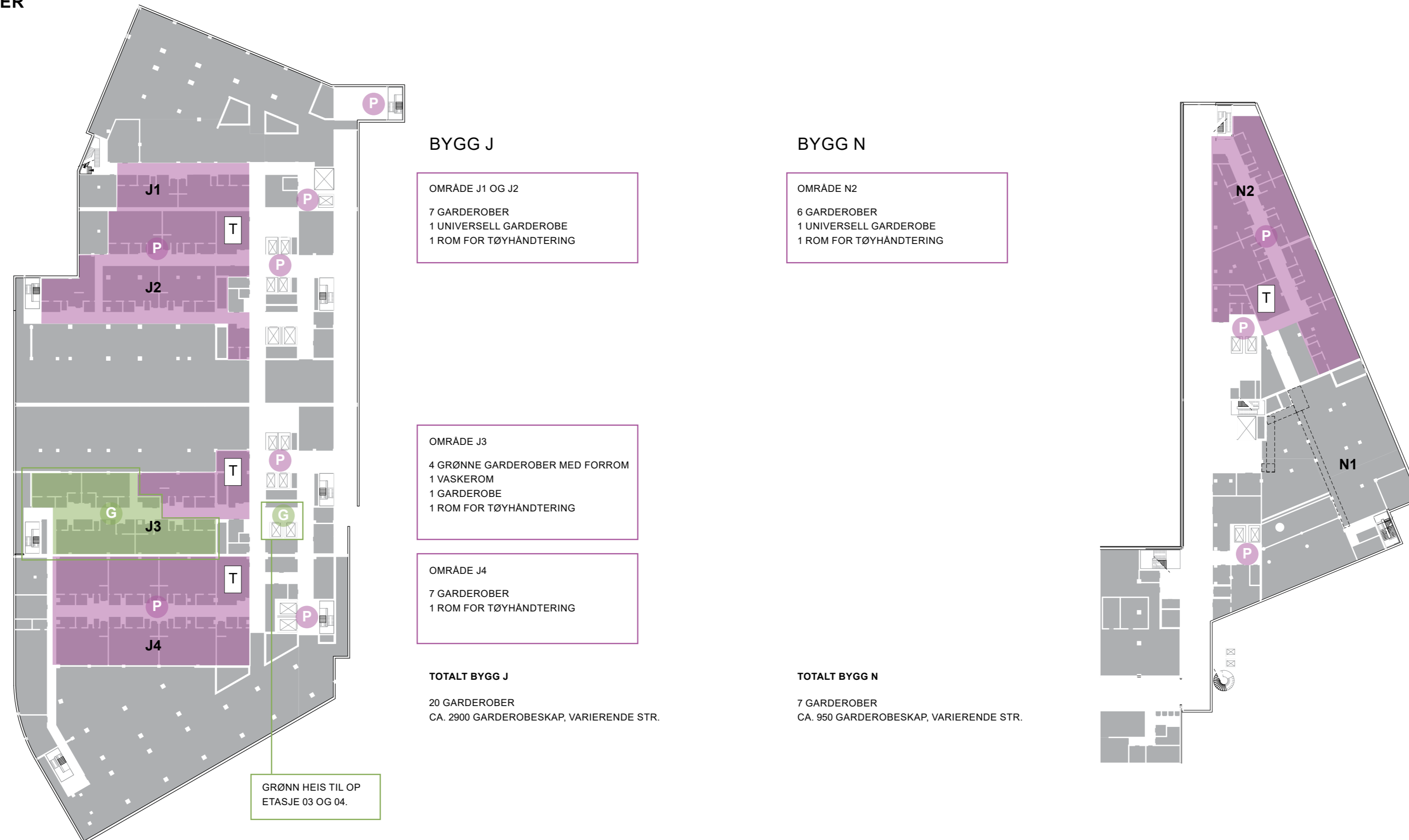
- ← GAENDE PASIENTER OG BESØK
- ← LIGGENDE PASIENTER OG SENGER
- ← VARER
- ← AKUTT - INTERMEDIÆR
- ← PERSONAL

Dører, vinduer og søyler er i prosess.



# GARDEROBER BYGG J OG N | U2/U1 | AKTIVITET D

FORDELING AV GARDEROBEOMRÅDER  
BYGG J OG BYGG N



SYMBOLFORKLARING:

- P PERSONALE
- G GRØNT PERSONALE
- T TØYUTLEVERING

BYGG J  
GARDEROBER



ENDRINGER/AVKLARINGSPUNKTER

Kvalitetssikre funksjonsdisponering i relasjon til:

- Garderobene er prosjektert med dusj, HCWC og WC.
- Tøyhåndtering sentralt plassert ved inngangen til hvert garderobeområde.
- Heis og trapp i J1 er flyttet lenger øst i planen.



Dører, vinduer og søyler er i prosess.

OMRÅDE J1 OG J2  
GARDEROBER

- 7 garderober, personale.
- 1 universell garderobe.
- 1 rom for tøyhåndtering.

- ← GAENDE PASIENTER OG BESØK
- ← LIGGENDE PASIENTER OG SENGER
- ← VARER
- ← AKUTT - INTERMEDIÆR
- ← PERSONAL



Dører, vinduer og søyler er i prosess.



BYGG J  
GARDEROBER



ENDRINGER/AVKLARINGS-PUNKTER

Kvalitetssikre funksjonsdisponering i relasjon til:

- Garderobene er prosjektert med dusj, HCWC og WC.
- Tøyhåndtering sentralt plassert ved inngangen til hvert garderobeområde.
- Grønne garderobes er plassert i J3 som tidligere, men en samling av store tekniske ventilasjonsrom på etasjen har medført en omtegning av disse arealene.
- Omstrukturering av tekniske rom og garderobes i J3, har gjort det mulig med en sekundær korridor mellom J3 og J4 som forbinder garderobeområdene.



Dører, vinduer og søyler er i prosess.

OMRÅDE J3 OG J4  
GARDEROBER

- 4 grønne garderober med forrom.
- 1 vaskerom.
- 8 garderober, personale.
- 2 rom for tøyhåndtering.

- ← GAENDE PASIENTER OG BESØK
- ← LIGGENDE PASIENTER OG SENGER
- ← VARER
- ← AKUTT - INTERMEDIÆR
- ← PERSONAL



Dører, vinduer og søyler er i prosess.

BYGG N  
GARDEROBER

## ENDRINGER/AVKLARINGSPUNKTER

Kvalitetssikre funksjonsdisponering i relasjon til:

- Garderobene er prosjektert med dusj, HCWC og WC.
- Tøyhåndtering sentralt plassert ved inngangen til hvert garderobeområde.

Dører, vinduer og søyler er i prosess.

OMRÅDE N2  
GARDEROBER

- 6 garderober, personale.
- 1 universell garderobe.
- 1 rom for tøyhåndtering.



- ← GAENDE PASIENTER OG BESØK
- ← LIGGENDE PASIENTER OG SENGER
- ← VARER
- ← AKUTT - INTERMEDIÆR
- ← PERSONAL

Dører, vinduer og søyler er i prosess.

# OVERNATTING BYGG J OG N | AKTIVITET D

**BYGG J**  
OVERNATTING, PERSONALE

OPERASJON,  
INTENSIV, POST.OP



Dører, vinduer og søyler er i prosess.

PLAN 03 1:350



Dører, vinduer og søyler er i prosess.

**ENDRINGER/AVKLARINGSPUNKTER**

Kvalitetssikre funksjonsdisponering i relasjon til:

- Område J4: 2 overnatting, personale
- Overnatting, personale er planlagt med ca. en WC per tre overnattningsrom.

- ← GAENDE PASIENTER OG BESØK
- ← LIGGENDE PASIENTER OG SENGER
- ← VARER
- ← AKUTT - INTERMEDIÆR
- ← PERSONAL

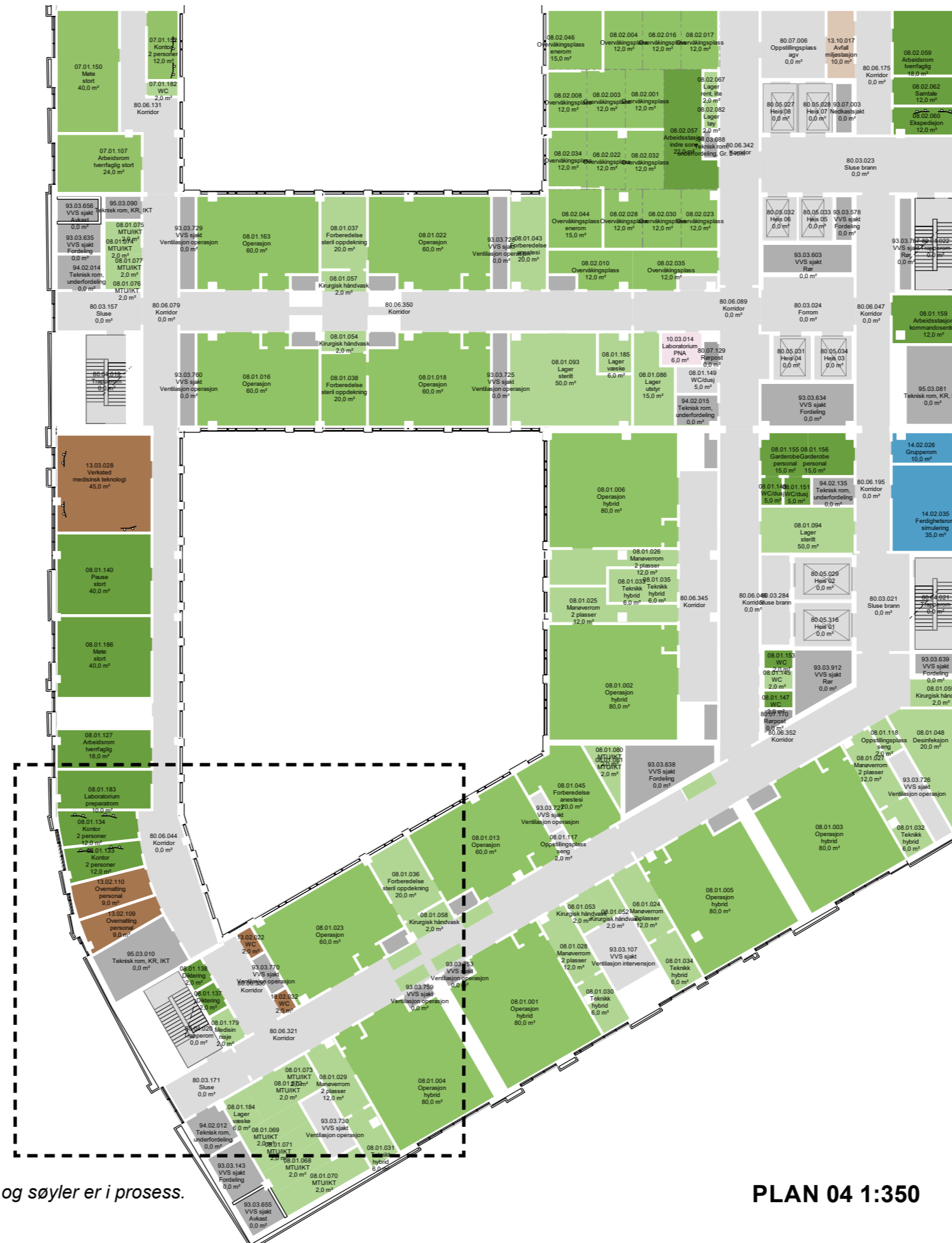
OVERSIKTSPLAN

BYGG J  
OVERNATTING, PERSONALE

OPERASJON,  
INTENSIV, POST.OP



Nye Rikshospitalet  
Medvirkningsmøte D3



Dører, vinduer og søyler er i prosess.

PLAN 04 1:350

PLAN 04 1:200



Dører, vinduer og søyler er i prosess.

ENDRINGER/AVKLARINGS-PUNKTER

Kvalitetssikre funksjonsdisponering i relasjon til:

- Område J4: 2 overnatting, personale
- Overnatting, personale er planlagt med ca. en WC per tre overnattningsrom.

- ← GAENDE PASIENTER OG BESØK
- ← LIGGENDE PASIENTER OG SENGER
- ← VARER
- ← AKUTT - INTERMEDIÆR
- ← PERSONAL

BYGG J  
OVERNATTING, PERSONALE



Dører, vinduer og søyler er i prosess.

PLAN 05 1:350

Dører, vinduer og søyler er i prosess.



Dører, vinduer og søyler er i prosess.

ENDRINGER/AVKLARINGS-PUNKTER

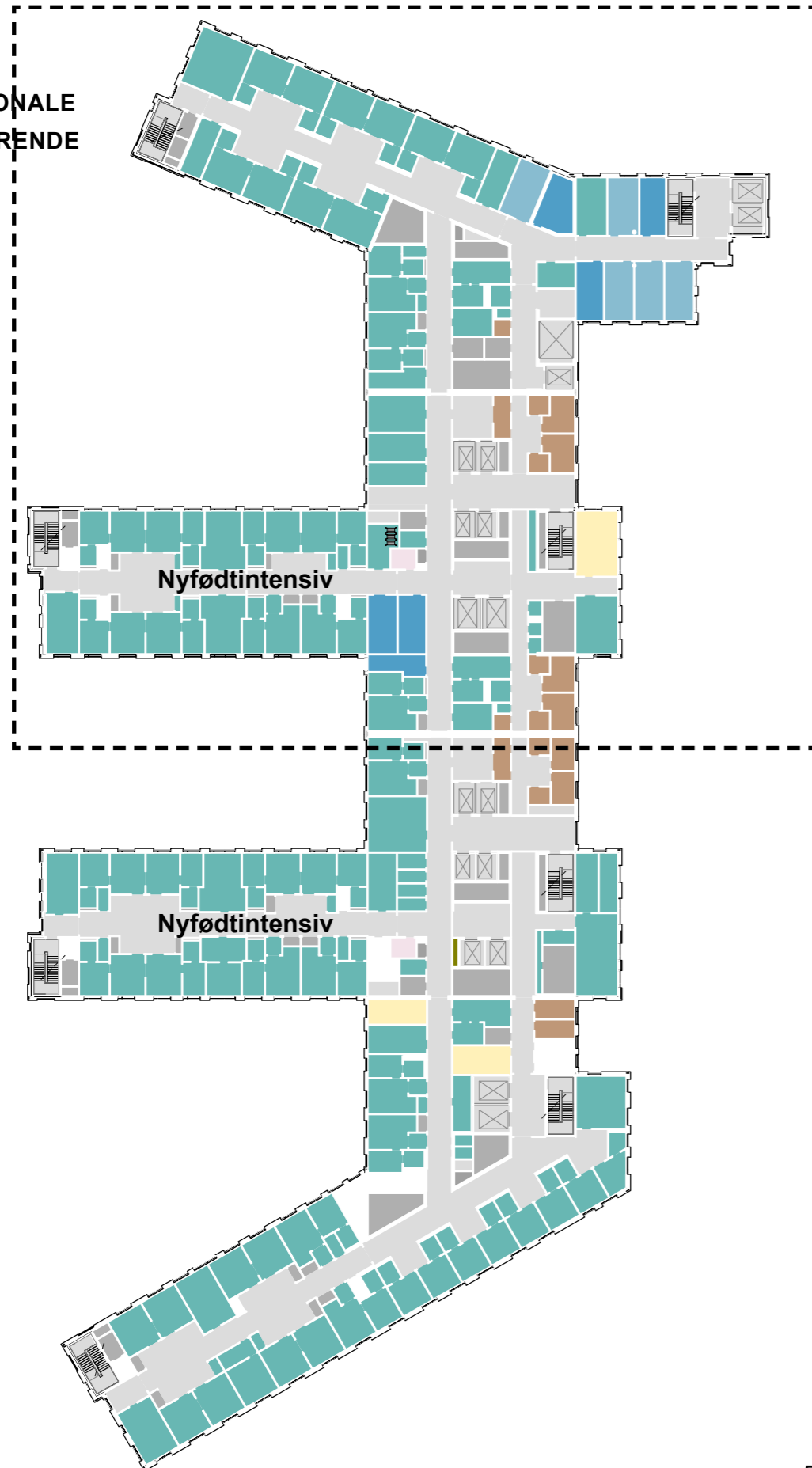
Kvalitetssikre funksjonsdisponering i relasjon til:

- Område J2: 6 overnatting, personale
- Overnatting, personale er planlagt med ca. en WC per tre overnatningsrom.

- ← GAENDE PASIENTER OG BESØK
- ← LIGGENDE PASIENTER OG SENGER
- ← VARER
- ← AKUTT - INTERMEDIÆR
- ← PERSONAL

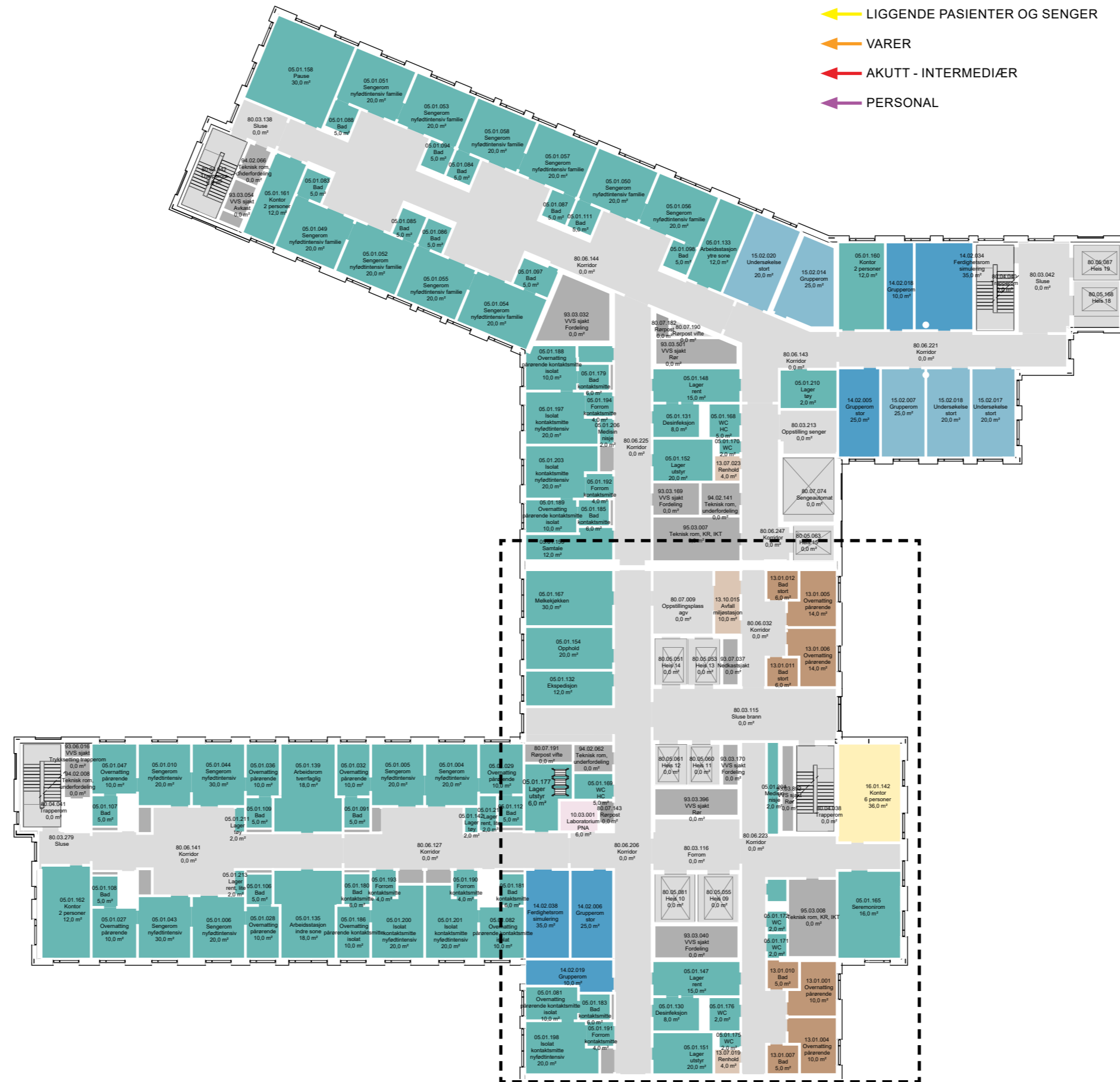


**BYGG J**  
 OVERNATTING, PERSONALE  
 OVERNATTING, PÅRØRENDE  
 NYFØDTINTENSIV



**Nye Rikshospitalet**  
 Medvirkningsmøte D3

- ← GAENDE PASIENTER OG BESØK
- ← LIGGENDE PASIENTER OG SENGER
- ← VARER
- ← AKUTT - INTERMEDIÆR
- ← PERSONAL



Dører, vinduer og søyler er i prosess.

PLAN 06 1:350  
 Dører, vinduer og søyler er i prosess.



Dører, vinduer og søyler er i prosess.

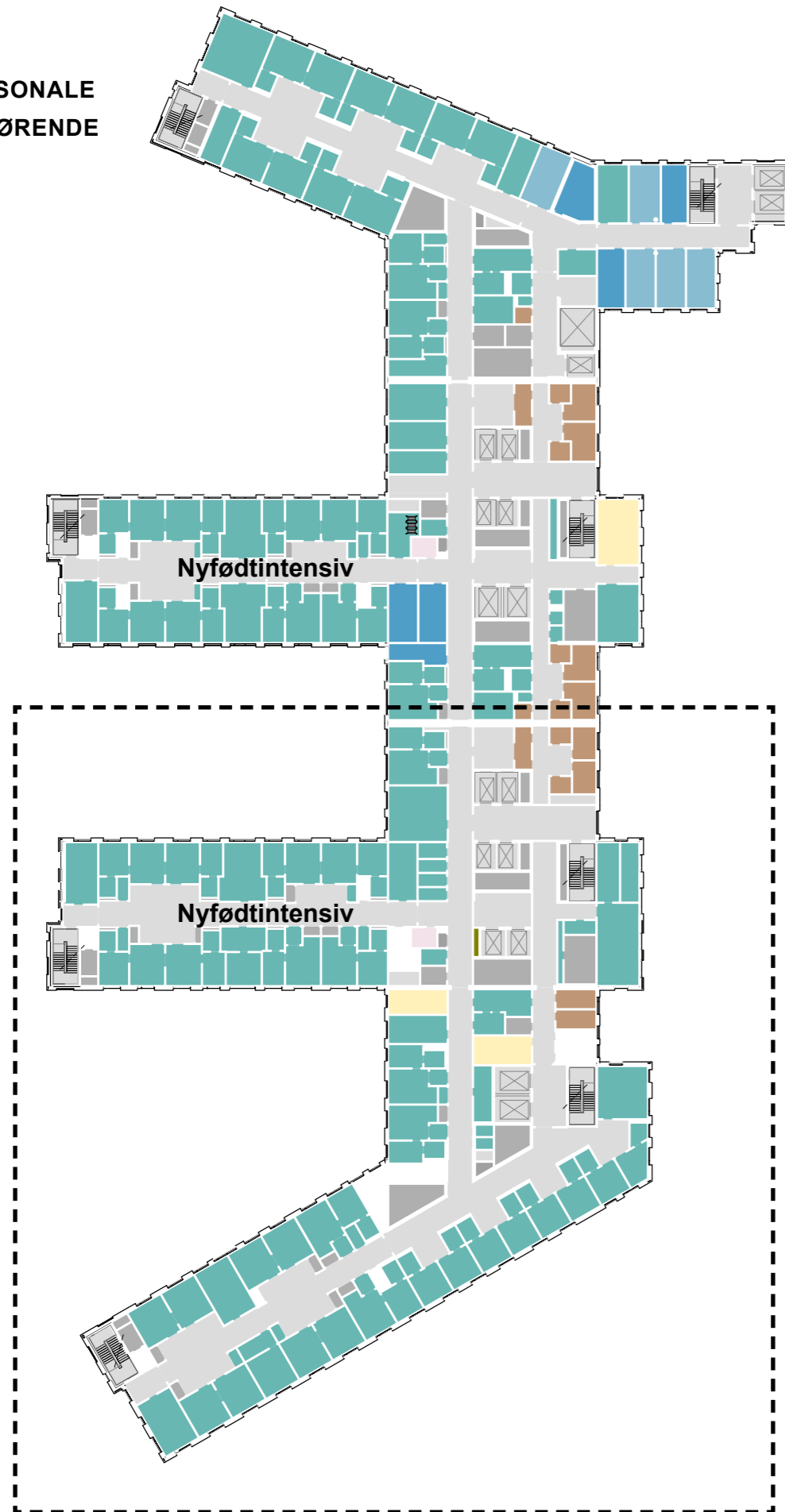
**ENDRINGER/AVKLARINGS-PUNKTER**

Kvalitetssikre funksjonsdisponering i relasjon til:

- Område J2: 4 overnatting, pårørende (pårørende intensiv barn)
- Overnatting, pårørende er prosjektert med ett bad per overnattningsrom.

**BYGG J**  
**OVERNATTING, PERSONALE**  
**OVERNATTING, PÅRØRENDE**

**NYFØDTINTENSIV**



Dører, vinduer og søyler er i prosess.

- ← GÅENDE PASIENTER OG BESØK
- ← LIGGENDE PASIENTER OG SENGER
- ← VARER
- ← AKUTT - INTERMEDIÆR
- ← PERSONAL

**PLAN 06 1:350**  
 Dører, vinduer og søyler er i prosess.



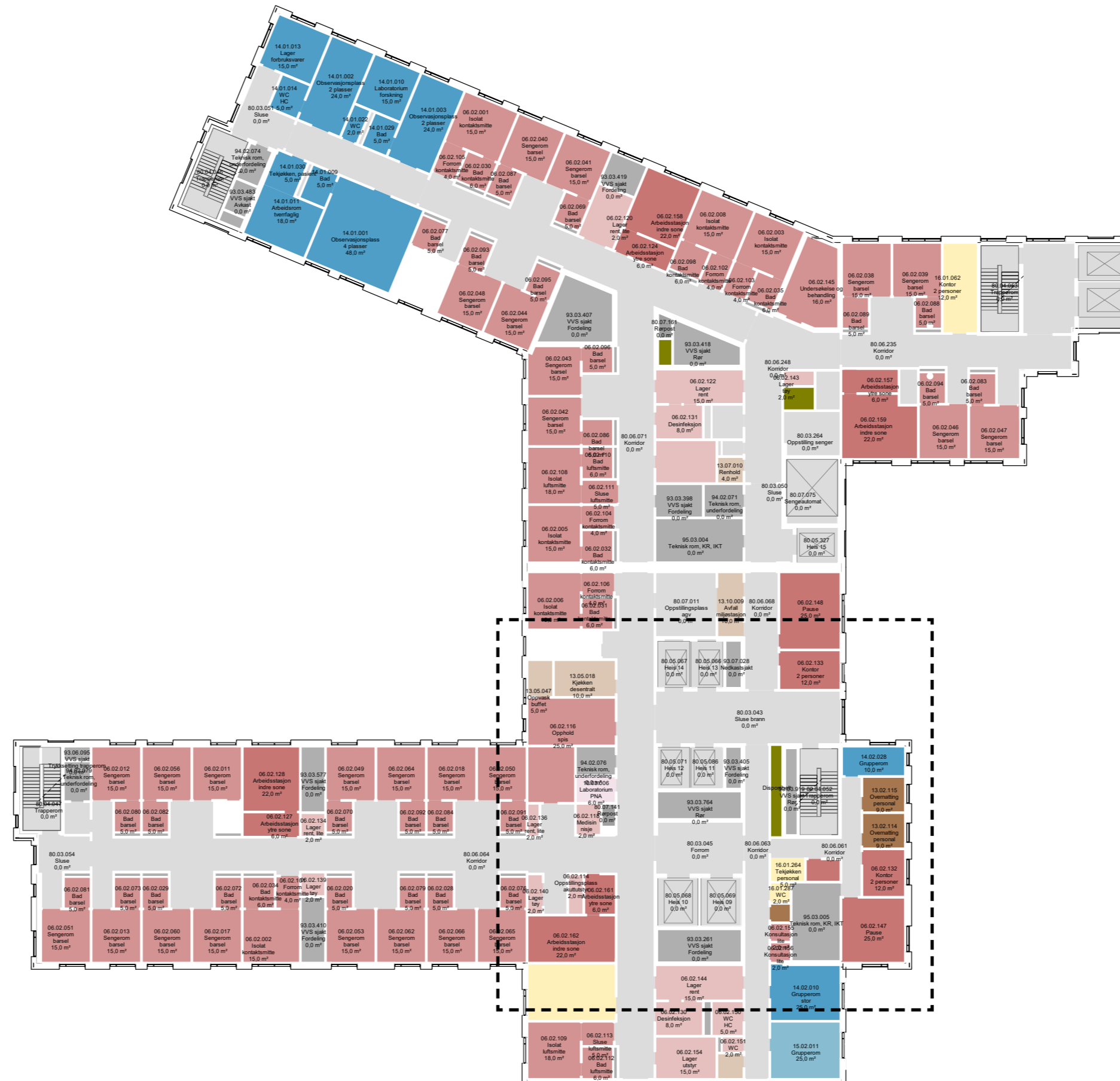
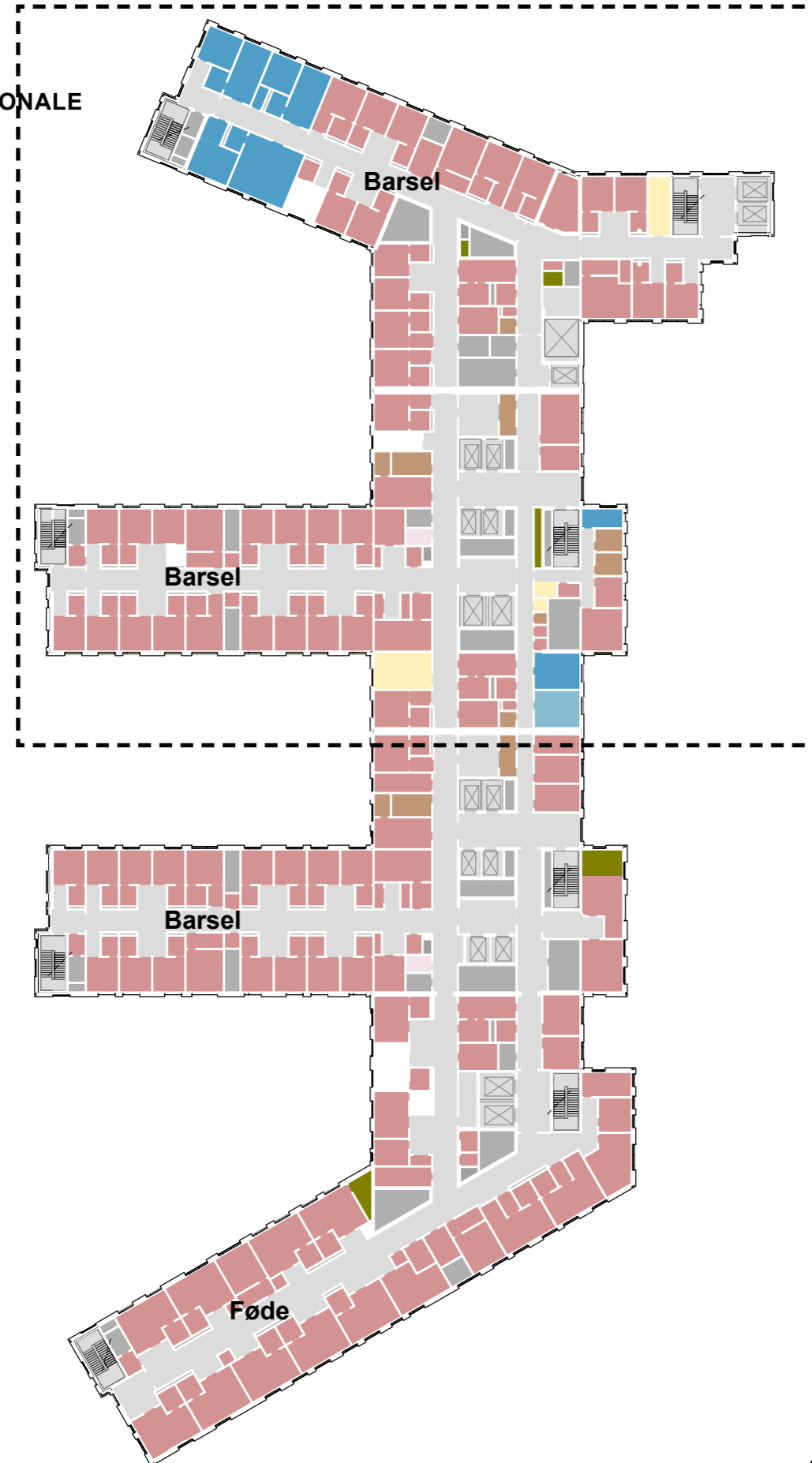
Dører, vinduer og søyler er i prosess.

**ENDRINGER/AVKLARINGS-PUNKTER**

Kvalitetssikre funksjonsdisponering i relasjon til:

- **Område J3: 2 overnatting, pårørende (pårørende intensiv barn)**
- **Område J4: 2 overnatting, personale**
- **Overnatting, pårørende er prosjektert med ett bad per overnattningsrom.**
- **Overnatting, personale er planlagt med ca. en WC per tre overnattningsrom.**

BYGG J  
OVERNATTING, PERSONALE  
FØDE OG BARSEL



Dører, vinduer og søyler er i prosess.



Dører, vinduer og søyler er i prosess.

ENDRINGER/AVKLARINGSPUNKTER

Kvalitetssikre funksjonsdisponering i relasjon til:

- Område J2: 2 overnatting, personale
- Overnatting, personale er planlagt med ca. en WC per tre overnattningsrom.

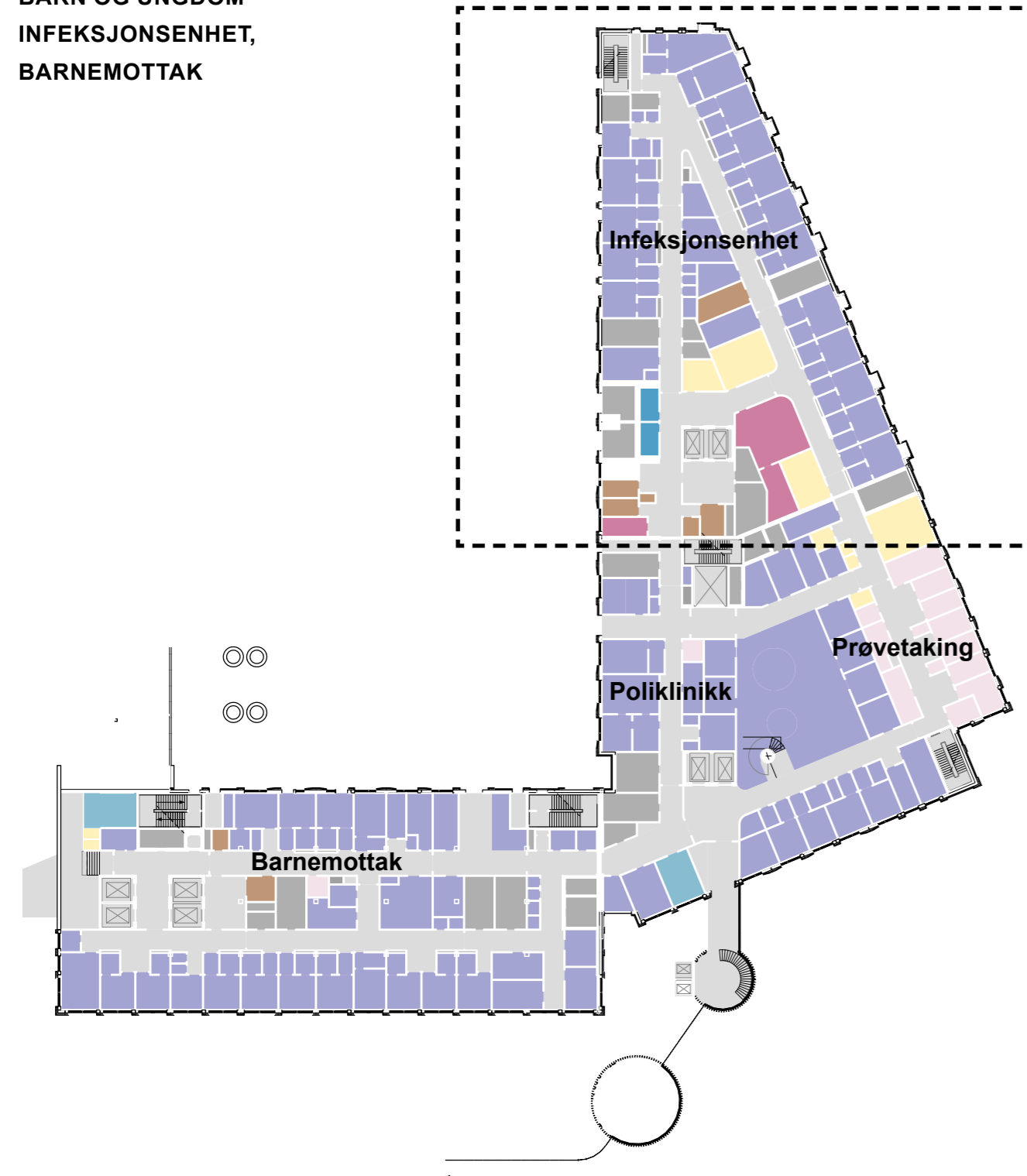
- ← GAENDE PASIENTER OG BESØK
- ← LIGGENDE PASIENTER OG SENGER
- ← VARER
- ← AKUTT - INTERMEDIÆR
- ← PERSONAL

BYGG N

OVERNATTING, PERSONALE

BARN OG UNGDOM

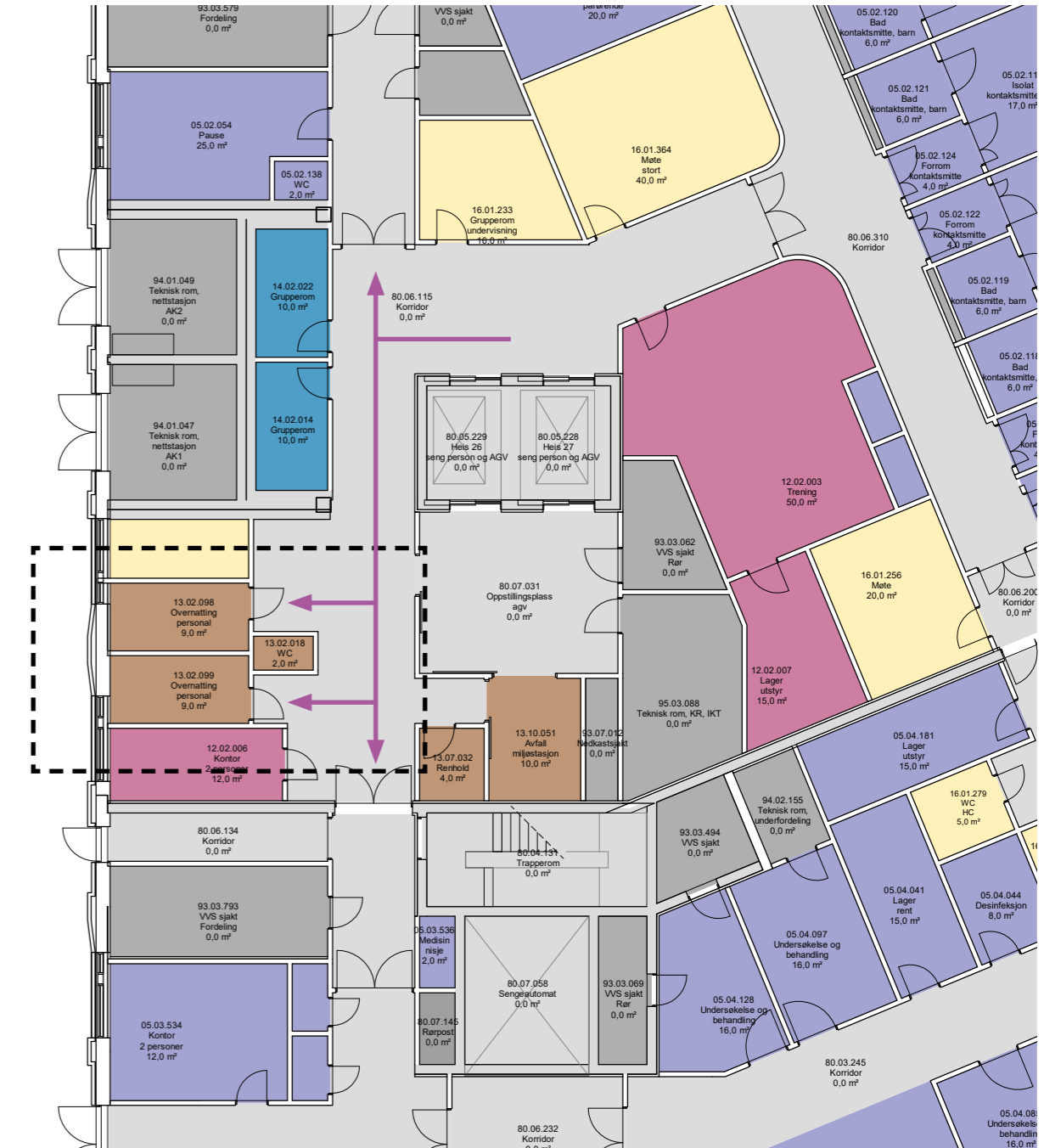
INFEKSJONSENHET,  
BARNEMOTTAK



Dører, vinduer og søyler er i prosess.

PLAN 02 1:350

- ← GÅENDE PASIENTER OG BESØK
- ← LIGGENDE PASIENTER OG SENGER
- ← VARER
- ← AKUTT - INTERMEDIÆR
- ← PERSONAL



ENDRINGER/AVKLARINGS-PUNKTER

Kvalitetssikre funksjonsdisponering i relasjon til:

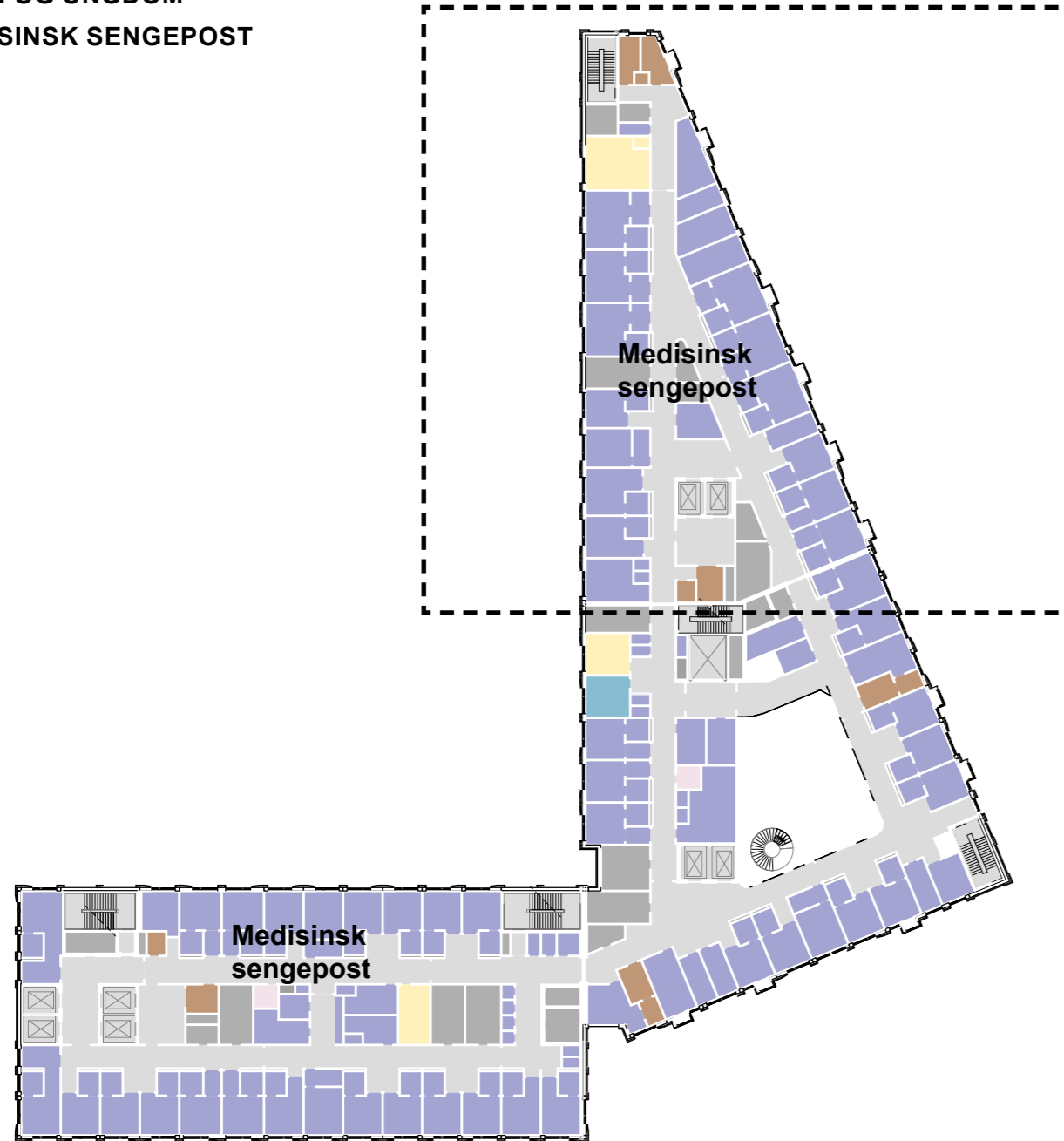
- **Område N2: 2 overnatting, personale**
- **Overnatting, personale er planlagt med ca. en WC per tre overnattningsrom.**

BYGG N

OVERNATTING, PERSONALE

BARN OG UNGDOM

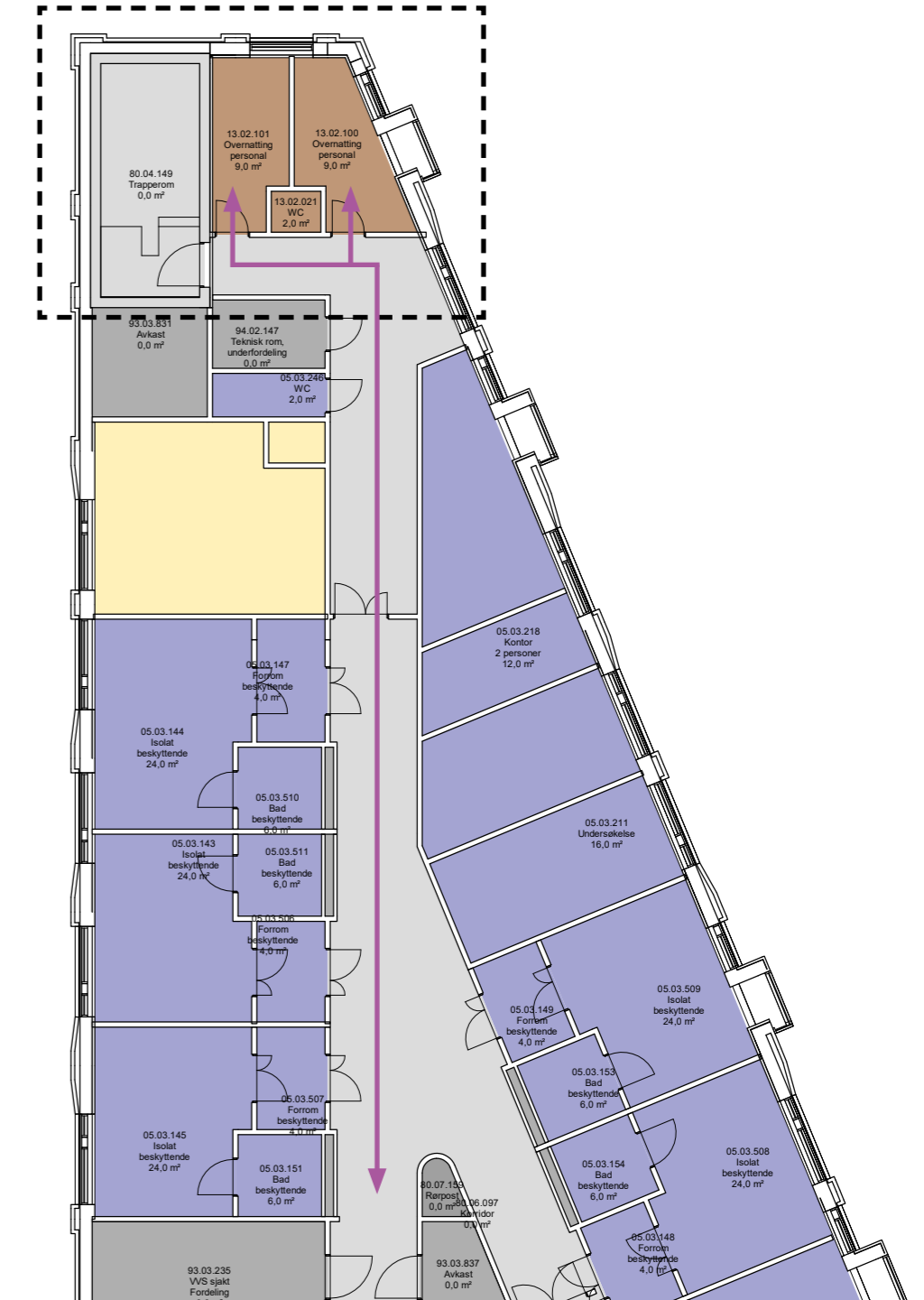
MEDISINSK SENGEPOST



Dører, vinduer og søyler er i prosess.

PLAN 06 1:350

- ← GÅENDE PASIENTER OG BESØK
- ← LIGGENDE PASIENTER OG SENGER
- ← VARER
- ← AKUTT - INTERMEDIÆR
- ← PERSONAL



Dører, vinduer og søyler er i prosess.

ENDRINGER/AVKLARINGSPUNKTER

Kvalitetssikre funksjonsdisponering i relasjon til:

- **Område N2: 2 overnatting, personale**
- **Overnatting, personale er planlagt med ca. en WC per tre overnatningsrom.**

# VEDLEGG | AKTIVITET D

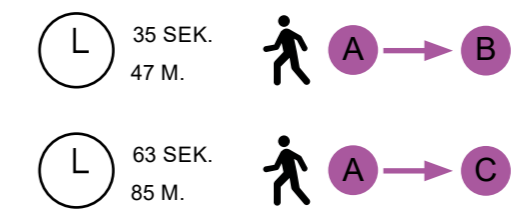


PLAN U2 1:1000



PLAN U1 1:1000

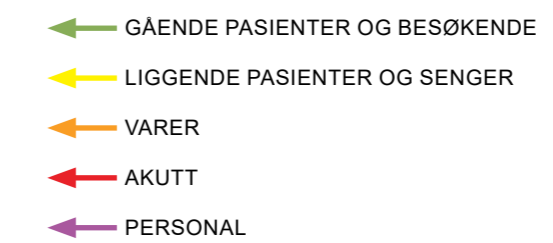
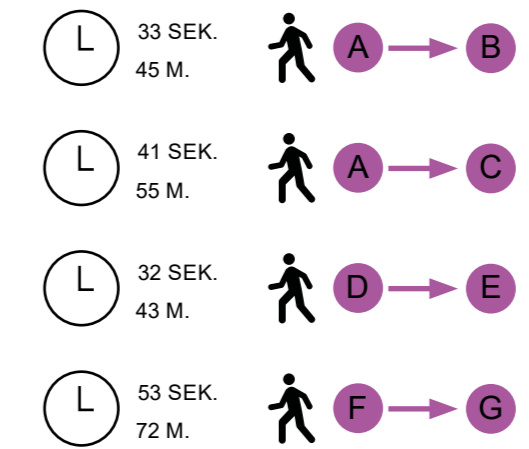
PERSONALFLYT VESTIBYLE  
BYGG M OG N, PLAN 01



- ← GAENDE PASIENTER OG BESØKENDE
- ← LIGGENDE PASIENTER OG SENGER
- ← VARER
- ← AKUTT
- ← PERSONAL



PERSONALFLYT GARDEROBER  
BYGG J, PLAN U2



PERSONALFLYT GARDEROBER  
BYGG M OG N, PLAN U1

