

# NYE RIKSHOSPITALET

## MEDVIRKNING FUNKSJONSPROSJEKT - MØTE 2

Gruppe F Intensiv, sammedagsmottak og postoperativ



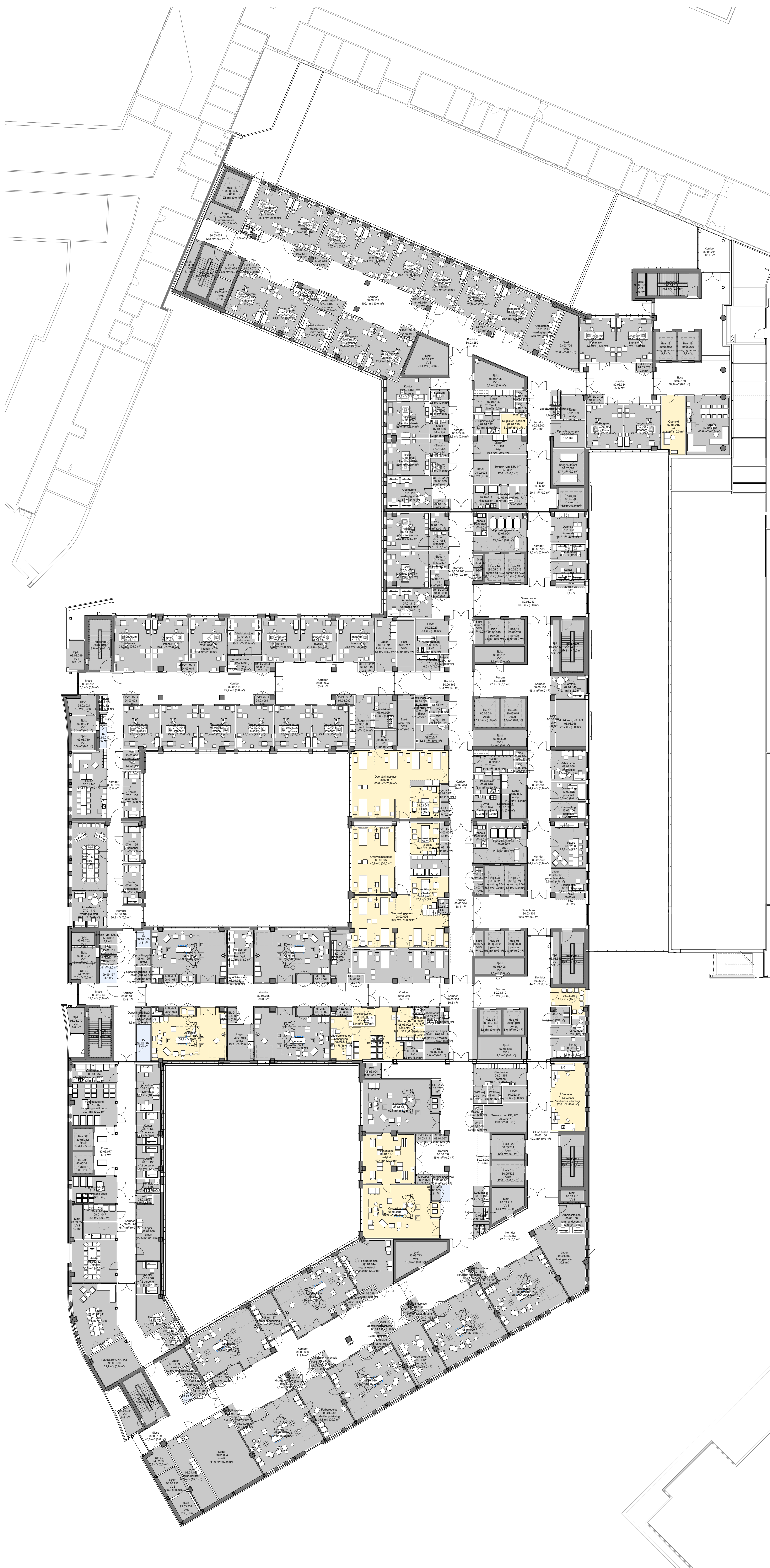
Gruppe F - Intensiv - Sammedagsmottak (SDI) - Postoperativ (PO) - Medvirkning F2 2023

03001-F2-J0-F_a	Forside	
03001-F2-J0-F_b	Innhold	
03001-F2-J0-F_c	Handlingsrom etasje 03	
03001-F2-J0-F_d	Handlingsrom etasje 04	
03001-F2-J0-F_e	Funksjoner etasje 03	
03001-F2-J0-F_f	Funksjoner etasje 04	
03001-J0-F_uff_104	Etasje 03	
03001-J0-F_uff_105	Etasje 04	
X-420 - Etasje 02	Korridorbredder	Plan - Analyser
03001-J0-00-04-A-200-70-001	Avfall-renhold-flyt	Prinsippdiagrammer Flyt
03001-J0-00-04-A-200-70-002	Legemidler-PNA-Rørpost-flyt	Prinsippdiagrammer Flyt
03001-J0-00-04-A-200-70-004	Sengeautomat flyt	Prinsippdiagrammer Flyt
03001-J0-00-04-A-200-70-005	Tøy-flyt	Prinsippdiagrammer Flyt
03001-J0-00-04-A-200-70-006	Pasienter SDI - flyt	Prinsippdiagrammer Flyt
03001-J0-00-04-A-200-70-007	Flyt steril gods	Prinsippdiagrammer Flyt
03001-J0-00-03-A-200-70-023	Hvit	Prinsippdiagrammer Flyt
03001-J0-00-04-A-200-70-024	Hvit	Prinsippdiagrammer Flyt

**Målet med møtet** er å få bekreftet at rommene innenfor funksjonen er riktig plassert, og at vare- og personflyt fungerer. Innenfor de enkelte funksjonsområdene vil det være rom som er endelig plassert og som ikke kan flyttes (som for eksempel operasjonsrom og MR-laber).

**Programmert areal** (areal i parentes): Rommets planlagte areal slik det er programmert innenfor arealrammen for å ivareta rommet funksjon.

**Prosjektert areal** (areal uten parentes): Rommets tegnede areal slik det er innplassert og tilpasset det enkelte bygg. Det prosjekterte arealet kan derfor avvike noe fra programmert areal, men skal fortsatt ivareta rommets funksjon.



Oversiktstegning medvirkningsmøte F2

- Konstruksjoner og rom som er endelig plassert og ikke kan flyttes.
- Rom som endelig er plassert. Endringer eller omdisponeringer kan vurderes men får konsekvenser for prosjektet.
- Rom som er plassert men kan fylles uten store konsekvenser.



Oversikts-tegning medvirkningsmøte F2

- Konstruksjoner og rom som er endelig plassert og ikke kan flyttes.
- Rom som endelig er plassert. Endringer eller omdisponeringer kan vurderes men får konsekvenser for prosjektet.
- Rom som er plassert men kan fylles uten store konsekvenser.

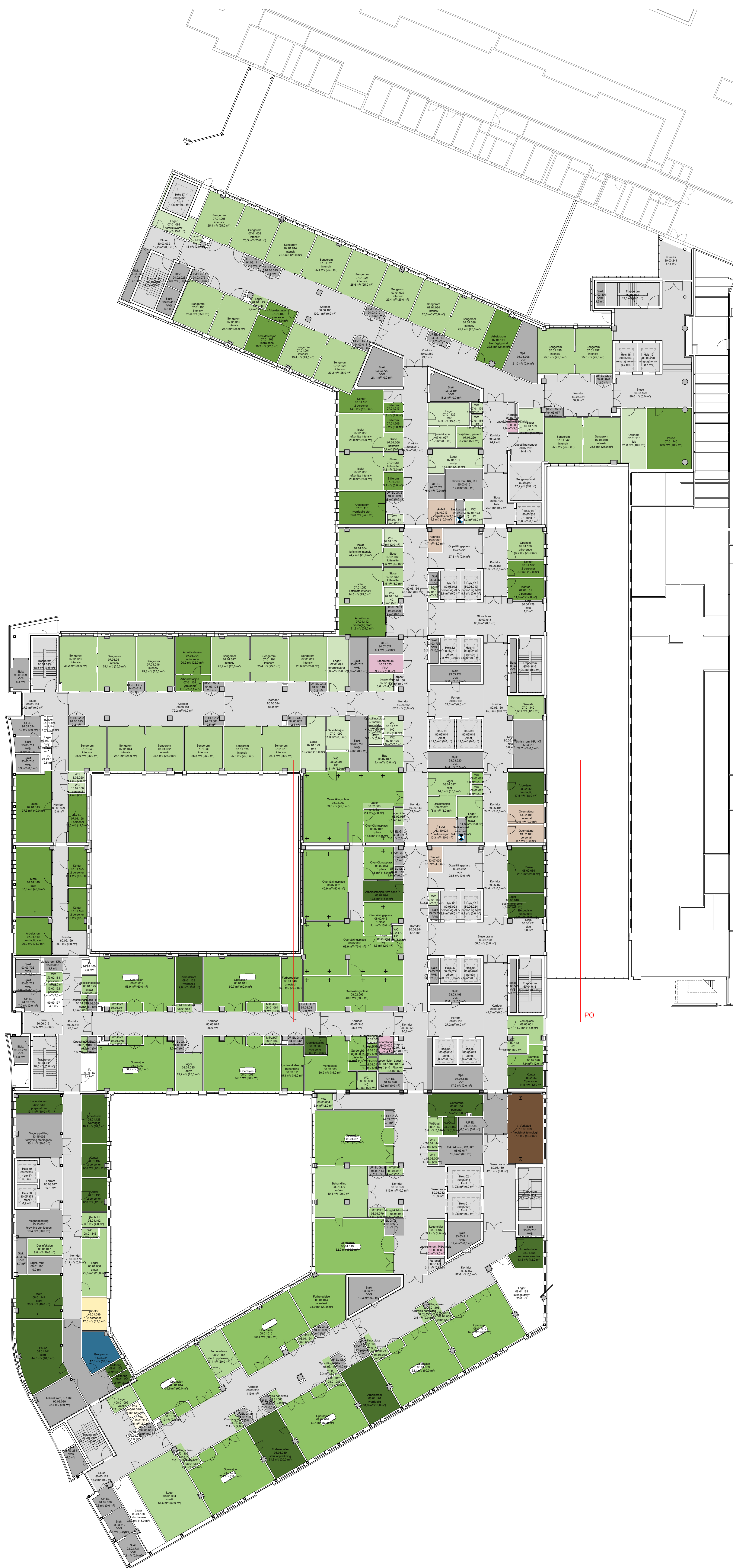


- Hovedfunksjon**
- Ikke-medisinsk service
  - Intensiv
  - Kontorarbeidsplasser og møterom
  - Kommunikationsarealer
  - Laboratoriemedisin
  - Operasjon og postoperativ
  - Midlertidig
  - OUS, forskning og undervisning
  - Tekniske arealer VVS
  - Tekniske arealer EI
  - Tekniske arealer IKT





- Hovedfunksjon**
- Apotek
  - Ikke-medisk service
  - Intensiv
  - Kontorarbeidsplasser og møterom
  - Kommunikasjonsarealer
  - Laboratoriemedisin
  - Operasjon og postoperativ
  - Midlertidig
  - OUS, forskning og undervisning
  - Tekniske arealer VVS
  - Tekniske arealer EI
  - Tekniske arealer IKT

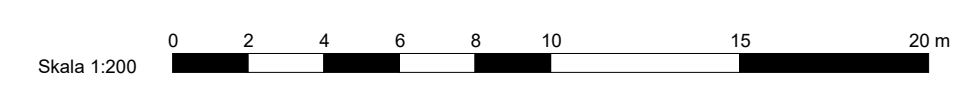


- Avdelinger**
- Personalfunksjoner Intensiv
  - Pasientfunksjoner Intensiv
  - Støttefunksjoner Intensiv
  - Personalfunksjoner Operasjon
  - Pasientfunksjoner Operasjon
  - Støttefunksjoner Operasjon
  - Laboratoriemedisin
  - Forskning og undervisning, OUS
  - Personalfunksjoner Ikke-medisinsk service
  - Støttefunksjoner Ikke-medisinsk service
  - Kontorarbeidsplasser og møterom
  - Støttefunksjoner Kontor og møterom
  - Kommunikasjonsarealer
  - Teknikk



**Avdelinger**

- Personalfunksjoner Intensiv
- Pasientfunksjoner Intensiv
- Støttefunksjoner Intensiv
- Personalfunksjoner Operasjon
- Pasientfunksjoner Operasjon
- Støttefunksjoner Operasjon
- Laboratoriemedisin
- Forskning og undervisning, OUS
- Personalfunksjoner Ikke-medisinsk service
- Støttefunksjoner Ikke-medisinsk service
- Støttefunksjoner Kontor og møterom
- Kommunikasjonsarealer
- Teknikk



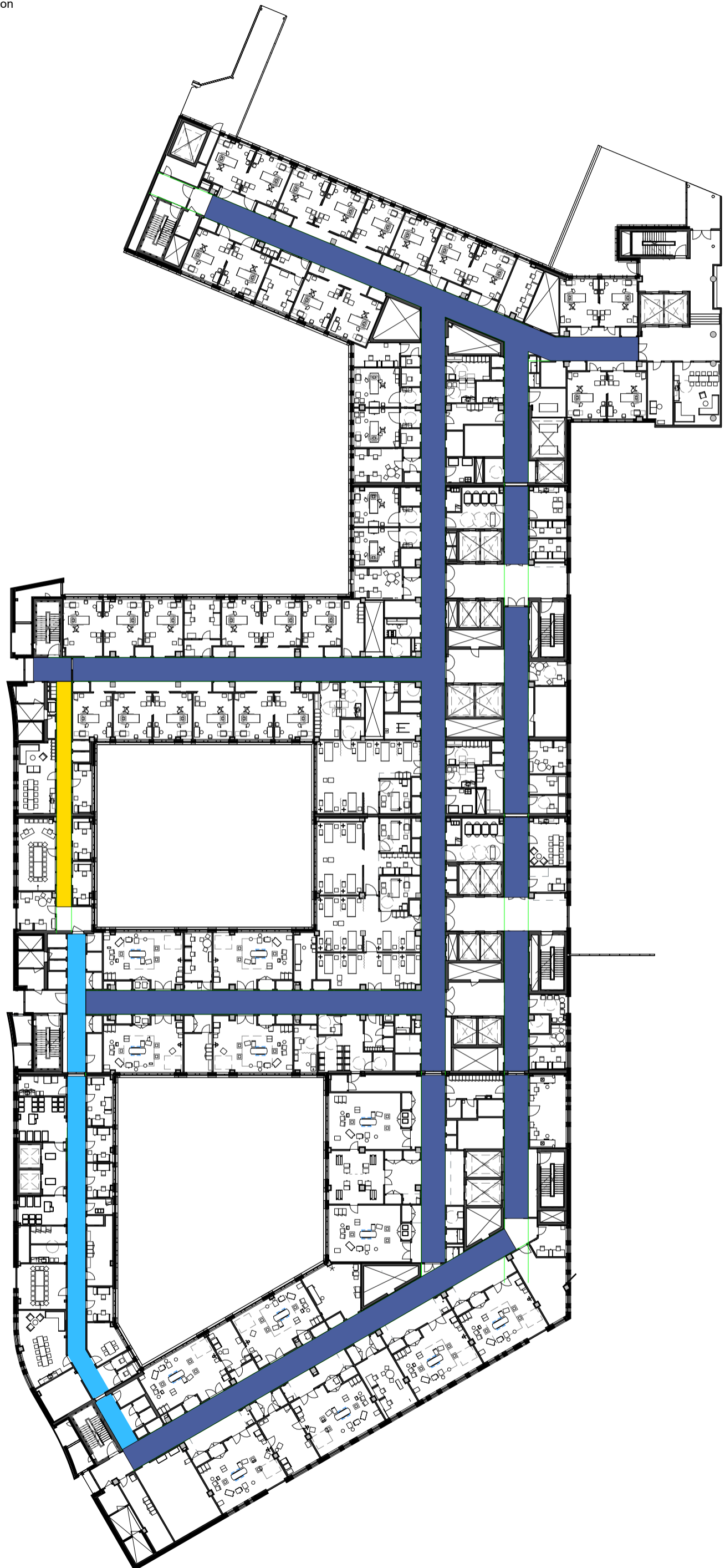


# Korridorbredder

Fri bredde i korridor

■ 2850 mm -	Akutt, bildediagnostik, operasjon
▨ 2700 mm -	Poliklinikk, senge, fødeavsnitt
■ 2550 mm -	Poliklinikk, senge, fødeavsnitt
■ 2400 mm -	U1 Obs.post
■ 2200 mm -	Sekundær korridor
■ 1800 mm -	Kontor + LAB
■ 1500 mm -	Kontor

Etasje 03

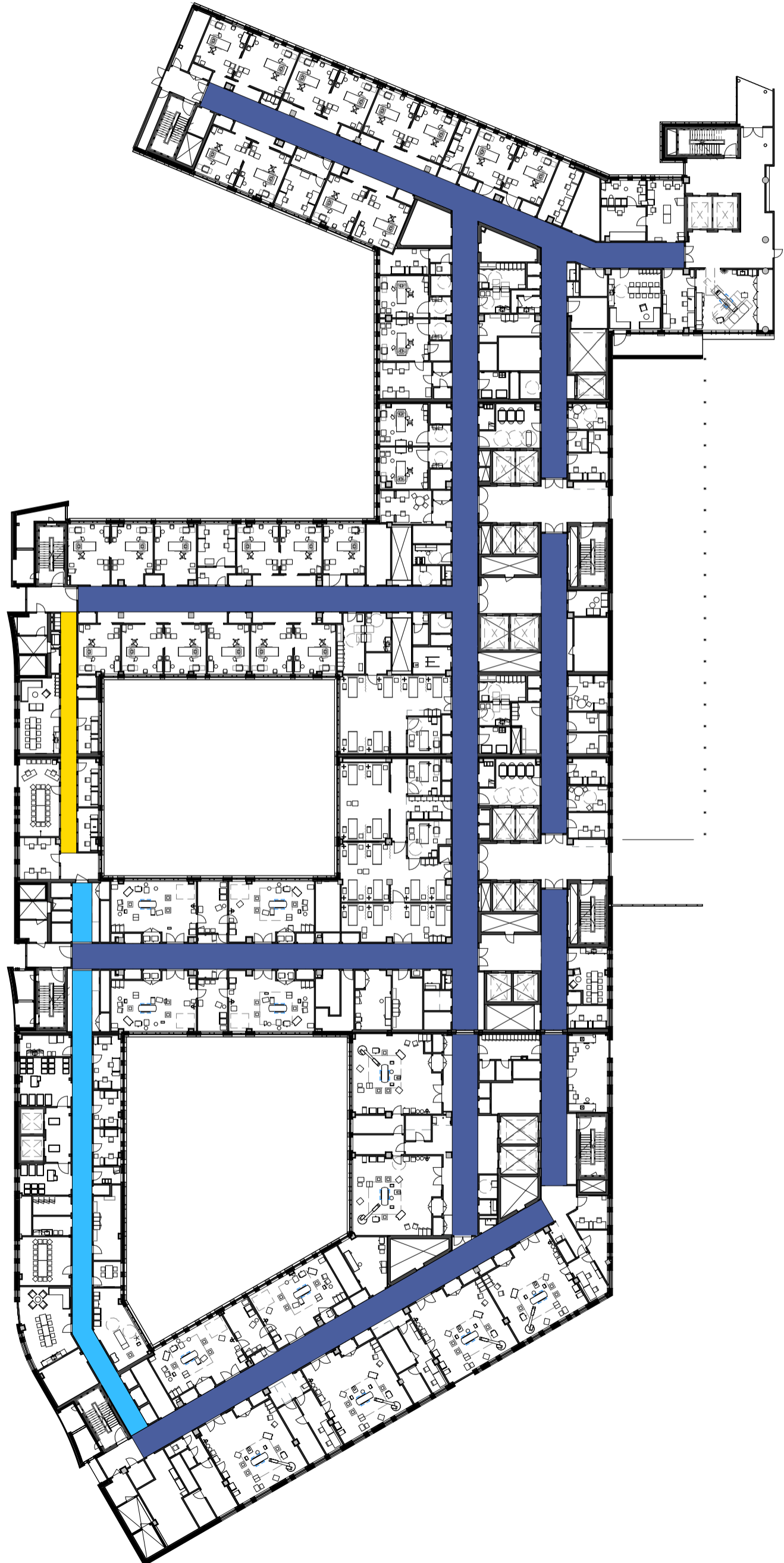


# Korridorbredder

Fri bredde i korridor

■ 2850 mm -	Akutt, bildediagnostik, operasjon
▨ 2700 mm -	Poliklinikk, senge, fødeavsnitt
■ 2550 mm -	Poliklinikk, senge, fødeavsnitt
■ 2400 mm -	U1 Obs.post
■ 2200 mm -	Sekundær korridor
■ 1800 mm -	Kontor + LAB
■ 1500 mm -	Kontor

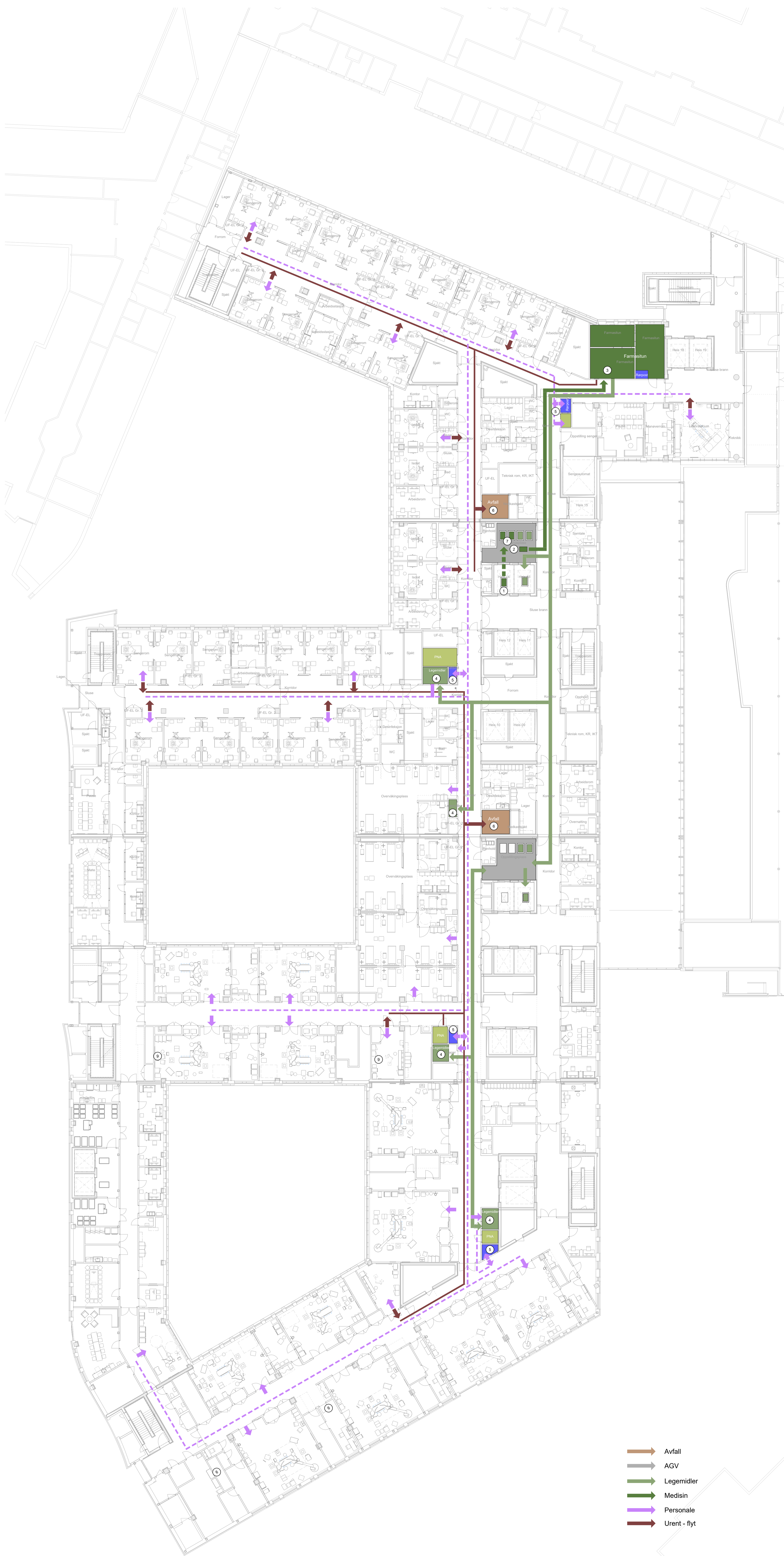
Etasje 04





- (1) Ren container til Avfallsrommet kommer til AGV Opstillingsplass
- (2) Forsyningsmedarbeidere bringer rene vogner til avfall-rommet
- (3) Personale avhenter avfall og urent tøy fra pasientrom, og øvrige funksjonsrom.
- (4) Personale sifferer avfall og urent tøy til Avfallsrommet.
- (4a) Avfall skal kildesorteres på de enkelte avdelinger og bringes til miljøstasjoner. Dette ut fra prinsippet om at kildesortering starter «helt ute» i funksjonsområdet der avfall generes.
- (5) I miljøstasjonen fordeles kildesortert avfall først i avfallsug (tre fraksjoner: - papir, plast og restavfall).
- (6) Øvrig avfall samles opp i miljøstasjonene. Forsyningsmedarbeidere bringer avfallet til AGV-rom for opplasting i tomme returvogner og transport til avfallsentral i VDS.
- (7) Smitteavfall behandles etter OUS sine retningslinjer, og transporteres i lukkede vogner til avfallsentralen og ozonator.
- (8) Noe avfall må bringes manuelt til avfallsentralen i VDS, f.eks. spesialavfall.
- (9) Rengøringspersonale ankommer med renholdsvogn fra Renholdssentral
- (10) Renholdspersonale går tilbake til renholdrommet for skift av vann og renholdsmidler
- (11) Renholdsvogn returneres til renholdssentral etter endt arbeidsdag






- AGV
- Avfall
- Renhold
- Urent - flyt



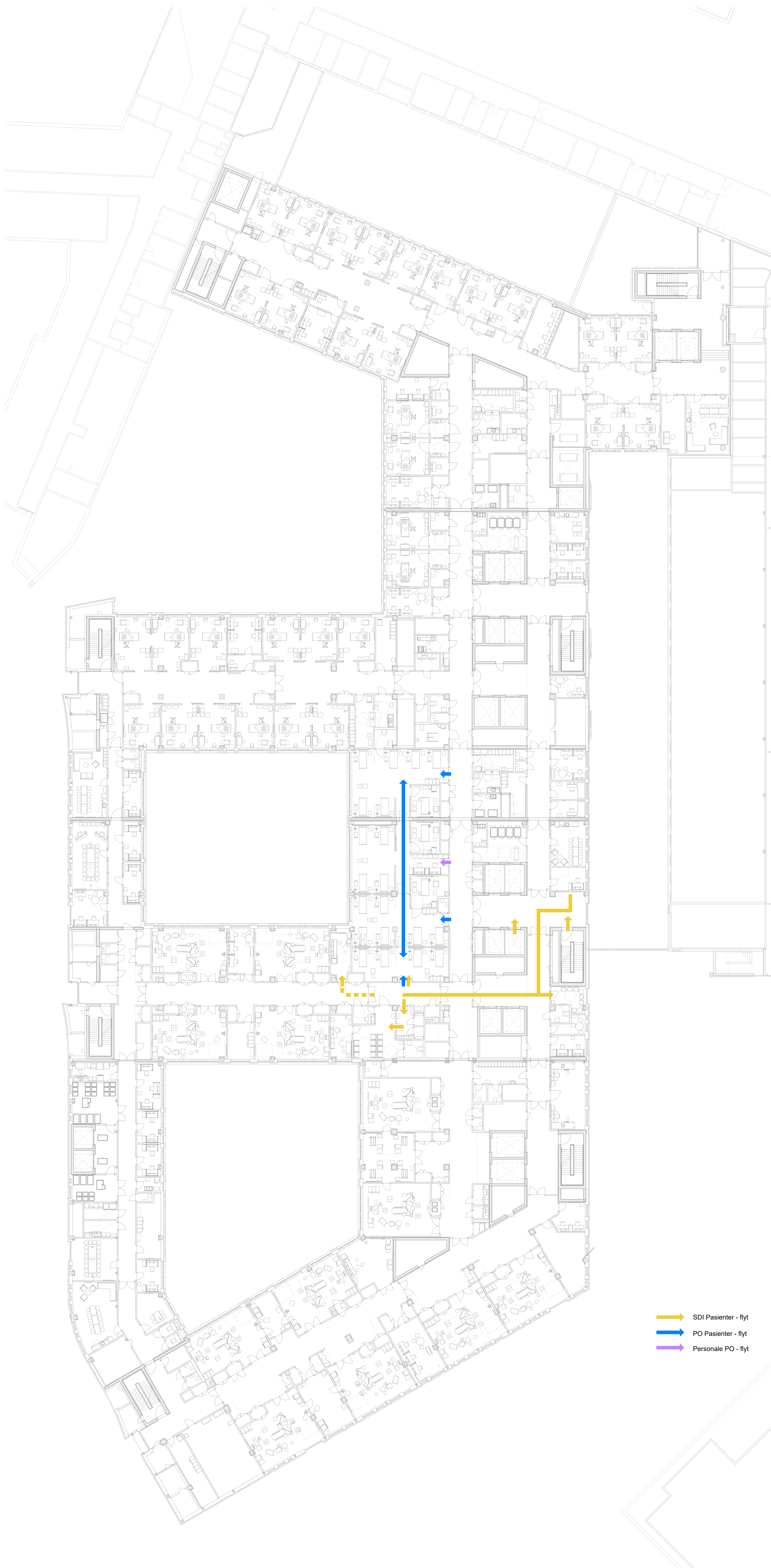
- Avfall
- AGV
- Legemidler
- Medisin
- Personale
- Urent - flyt

- (1) Forsyning av legemidler fra VDS til Farmasitun leveres til AGV-rommet
- (2) Forsyning av legemidler fra AGV-rom til farmasitun
- (3) Forsyning av legemidler fra farmasitun til rom for legemidler
- (4) Fra rom for legemidler til pasientrom, behandlingsrom eller undersøkelsesrom
- (5) Direkteleveranse via rørpost fra farmasitun til spesifikke destinasjoner
- (6) Medisinavfall og emballasje fra farmasitun og rom for legemidler til miljøstasjon
- (7) Returvogn fra farmasitun til AGV-rom



-  Avfall
-  AGV
-  Personale
-  Tøy - flyt
-  Urent - flyt

- (1a) Personal tøy fra VDS til AGV-rom i U1
- (1b) Tøy fra VDS til AGV-rom i U1
- (2) Tøy fra AGV-rom til lager tøy i kliniske områder
- (3) Urent tøy fra kliniske områder til miljøstasjon og tøysug



- SDI Pasienter - flyt
- PO Pasienter - flyt
- Personale PO - flyt





- Pasienter
- Akuttvogn
- Avfall
- AGV
- Kjøkken
- Lager forbruksvarer
- Lager utstyr
- Lager rent
- Lager vasker
- Legemidler
- Medisin
- Personale
- Renhold
- Senge
- Tøy - flyt
- Urent - flyt
- Varer - flyt





- Pasienter
- Akuttvogn
- Avfall
- AGV
- Kjøkken
- Lager forbruksvarer
- Lager utstyr
- Lager rent
- Lager vasker
- Legemidler
- Medisin
- Personale
- Renhold
- Senge
- Tøy - flyt
- Urent - flyt
- Varer - flyt