

NYE RIKSHOSPITALET

MEDVIRKNING FUNKSJONSPROSJEKT - MØTE 2

Gruppe P Medisinsk teknologisk avdeling



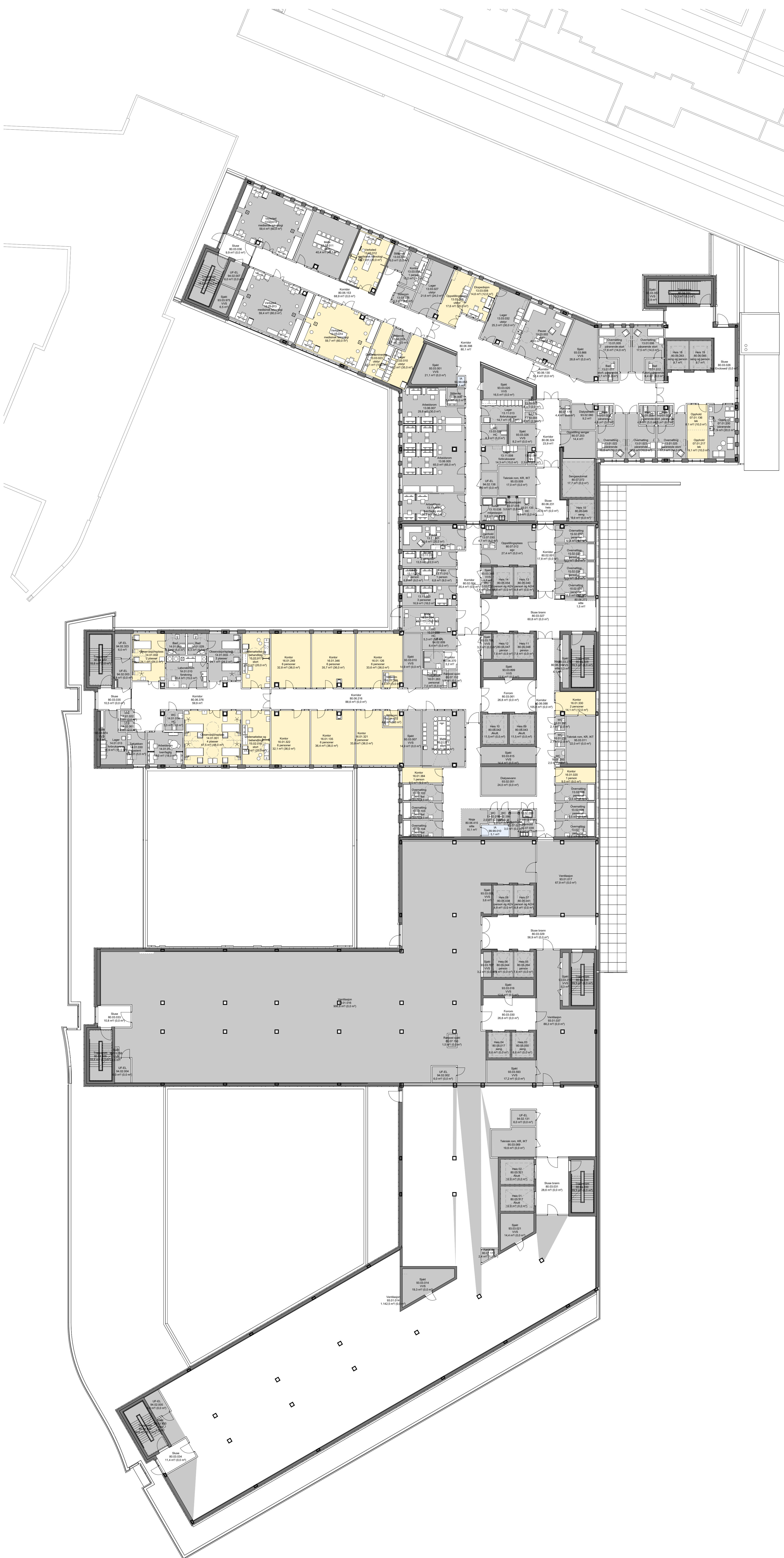
Gruppe P - MTA - Medvirkning F2 2023

03001-F2-J0-P_a	Forside	
03001-F2-J0-P_b	Innhold	
03001-F2-J0-P_c	Handlingsrom etasje 05	
03001-F2-J0-P_d	Funksjoner etasje 05	
03001-F2-J0-P_e	Funksjoner etasje 02	
03001-F2-J0-P_f	Funksjoner etasje 03	
03001-F2-J0-P_g	Funksjoner etasje 04	
03001-F2-J0-P_h	Funksjoner etasje 07 MN	
03001-J0-P_uff_104	Etasje 05	
X-420 - Etasje 05	Korridorbredder	Plan - Analyser
03001-J0-00-05-A-200-70-001	Avfall-renhold-flyt	Prinsippdiagrammer Flyt
03001-J0-00-05-A-200-70-003	Personale, utstyr og rørpost-flyt	Prinsippdiagrammer Flyt
03001-J0-00-05-A-200-70-025	Hvit	Prinsippdiagrammer Flyt

Målet med møtet er å få bekreftet at rommene innenfor funksjonen er riktig plassert, og at vare- og personflyt fungerer. Innenfor de enkelte funksjonsområdene vil det være rom som er endelig plassert og som ikke kan flyttes (som for eksempel operasjonsrom og MR-laber).

Programmert areal (areal i parentes): Rommets planlagte areal slik det er programmert innenfor arealrammen for å ivareta rommet funksjon.

Prosjektert areal (areal uten parentes): Rommets tegnede areal slik det er innplassert og tilpasset det enkelte bygg. Det prosjekterte arealet kan derfor avvike noe fra programmert areal, men skal fortsatt ivareta rommets funksjon.

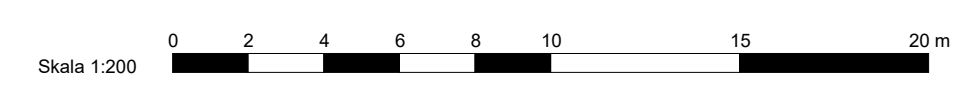


Oversiktstegning medvirkningsmøte F2

- Konstruksjoner og rom som er endelig plassert og ikke kan flyttes.
- Rom som endelig er plassert. Endringer eller omdisponeringer kan vurderes men får konsekvenser for prosjektet.
- Rom som er plassert men kan flyttes uten store konsekvenser.



- Hovedfunksjon**
- Ikke-medisinsk service
 - Intensiv
 - Kontorarbeidsplasser og møterom
 - Kommunikationsarealer
 - Midlertidig
 - UIO, forskning og undervisning
 - OUS, forskning og undervisning
 - Tekniske arealer VVS
 - Tekniske arealer EI
 - Tekniske arealer IKT

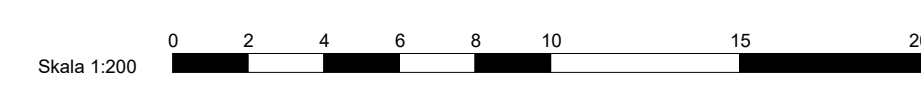




- Hovedfunksjon**
- Bildediagnostikk
 - Ikke-medisinsk service
 - Intensiv
 - Kontorarbeidsplasser og møterom
 - Kommunikasjonsarealer
 - Laboratoriemedisin
 - Poliklinikk og dagbehandling
 - Midlertidig
 - UiO, forskning og undervisning
 - OUS, forskning og undervisning
 - Tekniske arealer VVS
 - Tekniske arealer EI
 - Tekniske arealer IKT

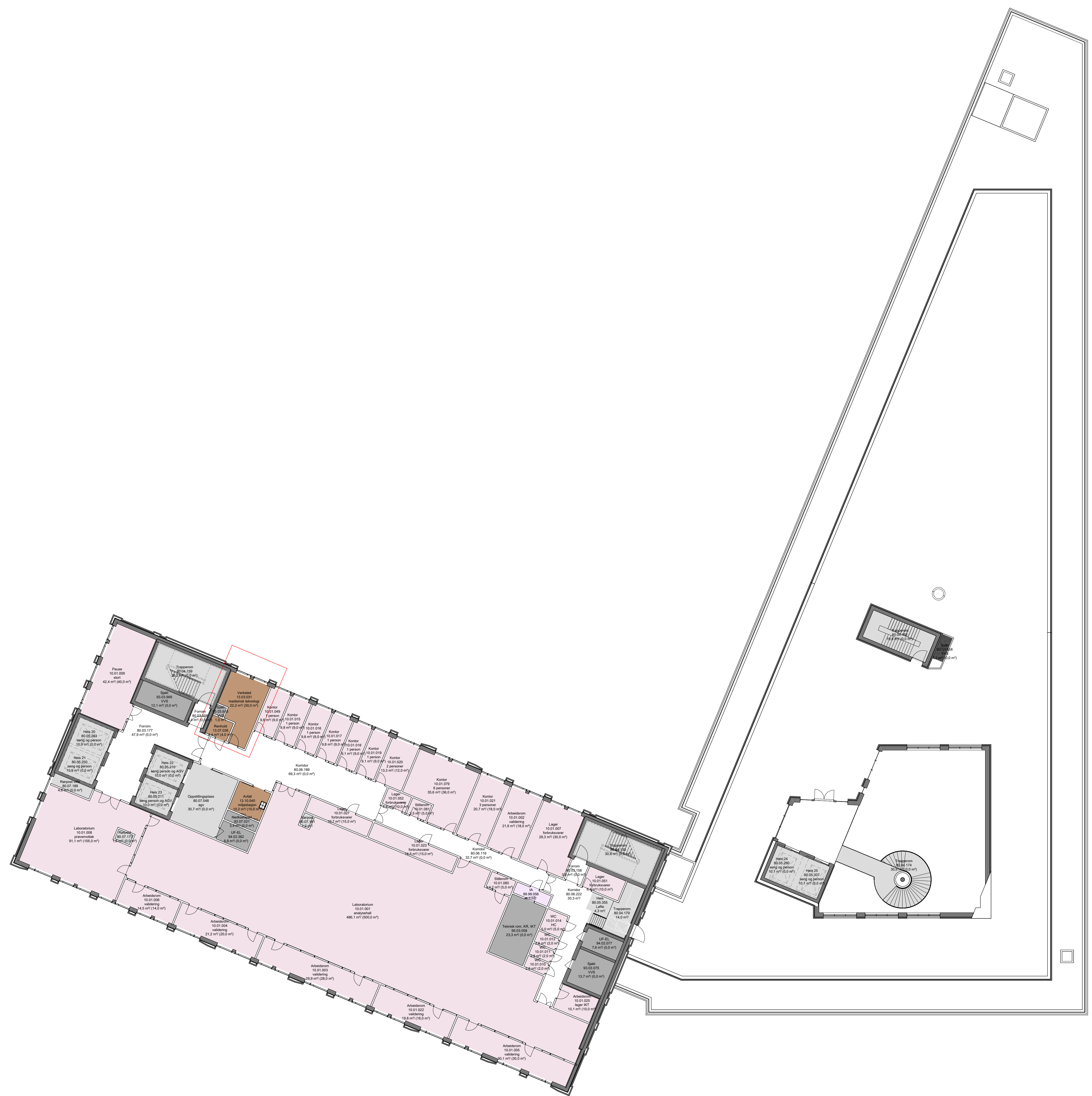


- Hovedfunksjon**
- Ikke-medisinsk service
 - Intensiv
 - Kontorarbeidsplasser og møterom
 - Kommunikationsarealer
 - Laboratoriemedisin
 - Operasjon og postoperativ
 - Midlertidig
 - OUS, forskning og undervisning
 - Tekniske arealer VVS
 - Tekniske arealer EI
 - Tekniske arealer IKT



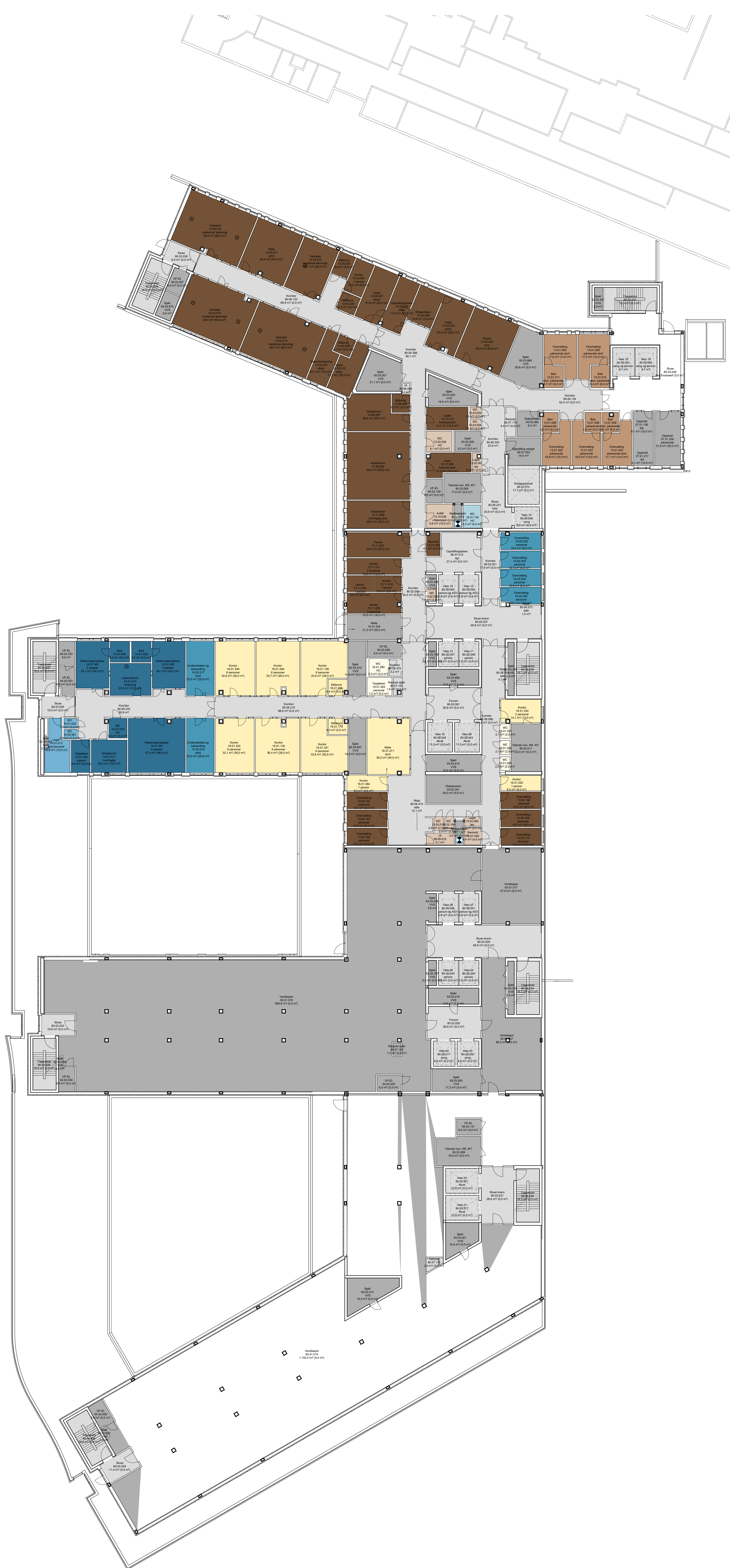


- Hovedfunksjon**
- Apotek
 - Ikke-medisinsk service
 - Intensiv
 - Kontorarbeidsplasser og møterom
 - Kommunikasjonsarealer
 - Laboratoriemedisin
 - Operasjon og postoperativ
 - Midlertidig
 - OUS, forskning og undervisning
 - Tekniske arealer VVS
 - Tekniske arealer EI
 - Tekniske arealer IKT

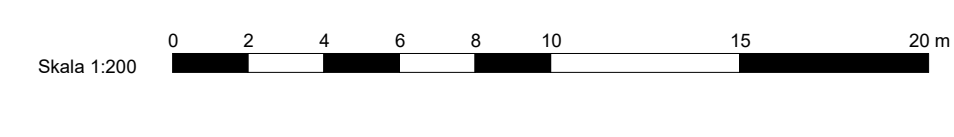


Hovedfunksjon

- Ikke-medisinsk service
- Kommunikationsarealer
- Laboratoriemedisin
- Midlertidig
- Tekniske arealer VVS
- Tekniske arealer EI
- Tekniske arealer IKT



- Avdelinger**
- Forskning og undervisning, OUS
 - Støttefunksjoner Forskning og undervisning, OUS
 - Forskning og undervisning, UiO
 - Støttefunksjoner Forskning og undervisning, UiO
 - Personalfunksjoner Ikke-medisinsk service
 - Pasientfunksjoner Ikke-medisinsk service
 - Støttefunksjoner Ikke-medisinsk service
 - Kontorarbeidsplasser og møterom
 - Støttefunksjoner Kontor og møterom
 - IA
 - Kommunikasjonsarealer
 - Teknikk

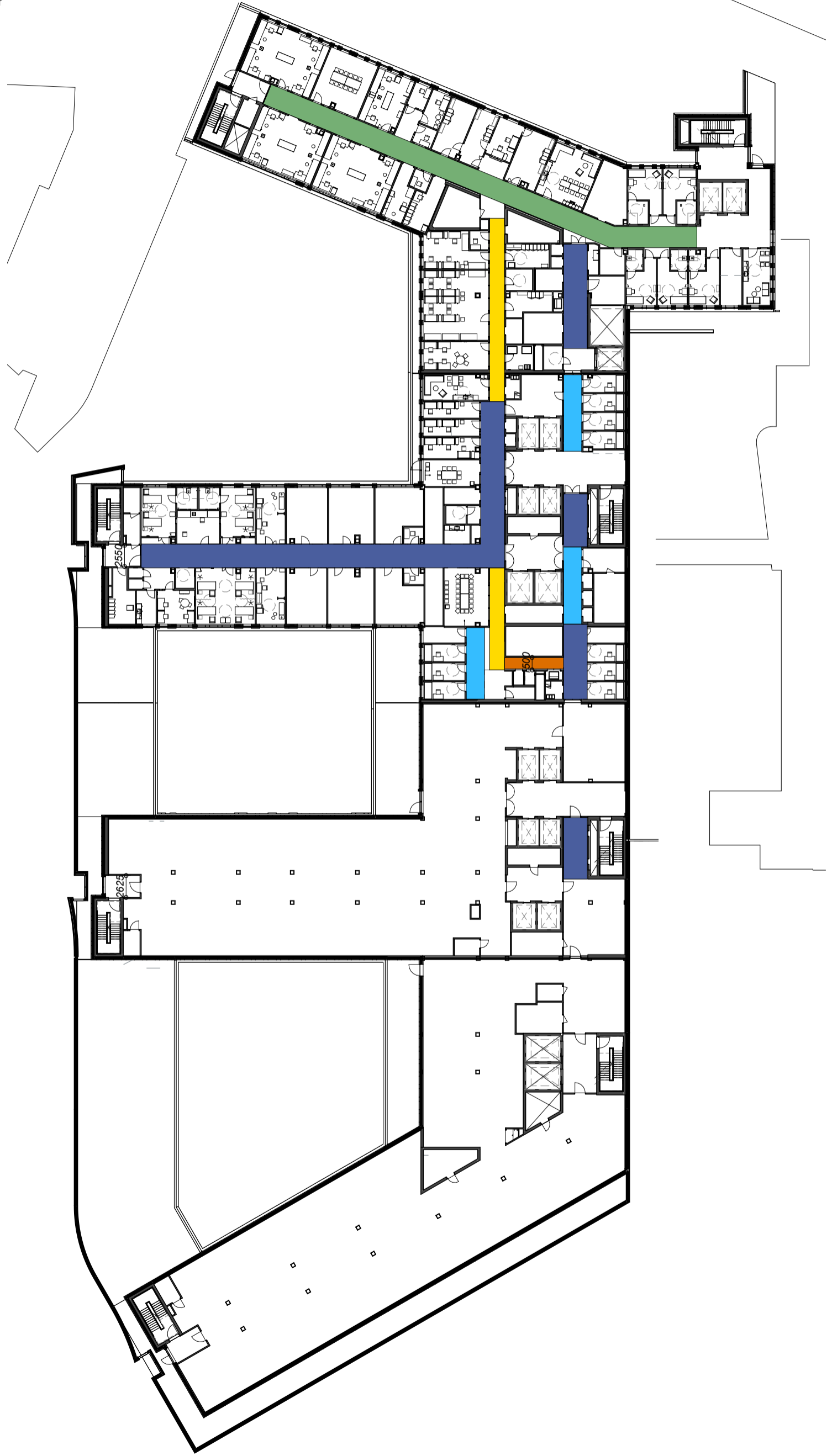


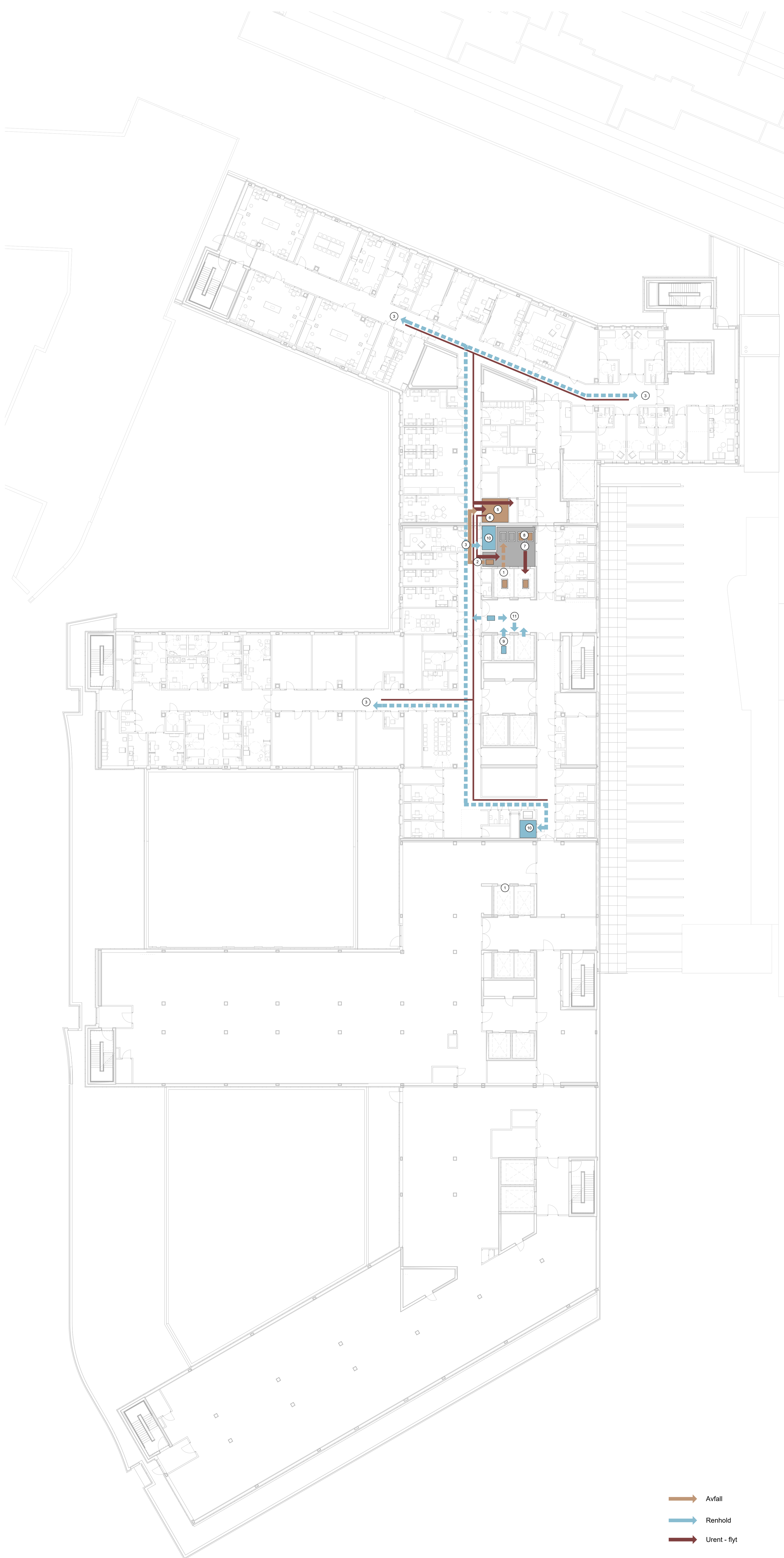
Korridorbredder

Fri bredde i korridor

■ 2850 mm -	Akutt, bildediagnostik, operasjon
▨ 2700 mm -	Poliklinikk, senge, fødeavsnitt
■ 2550 mm -	Poliklinikk, senge, fødeavsnitt
■ 2400 mm -	U1 Obs.post
■ 2200 mm -	Sekundær korridor
■ 1800 mm -	Kontor + LAB
■ 1500 mm -	Kontor

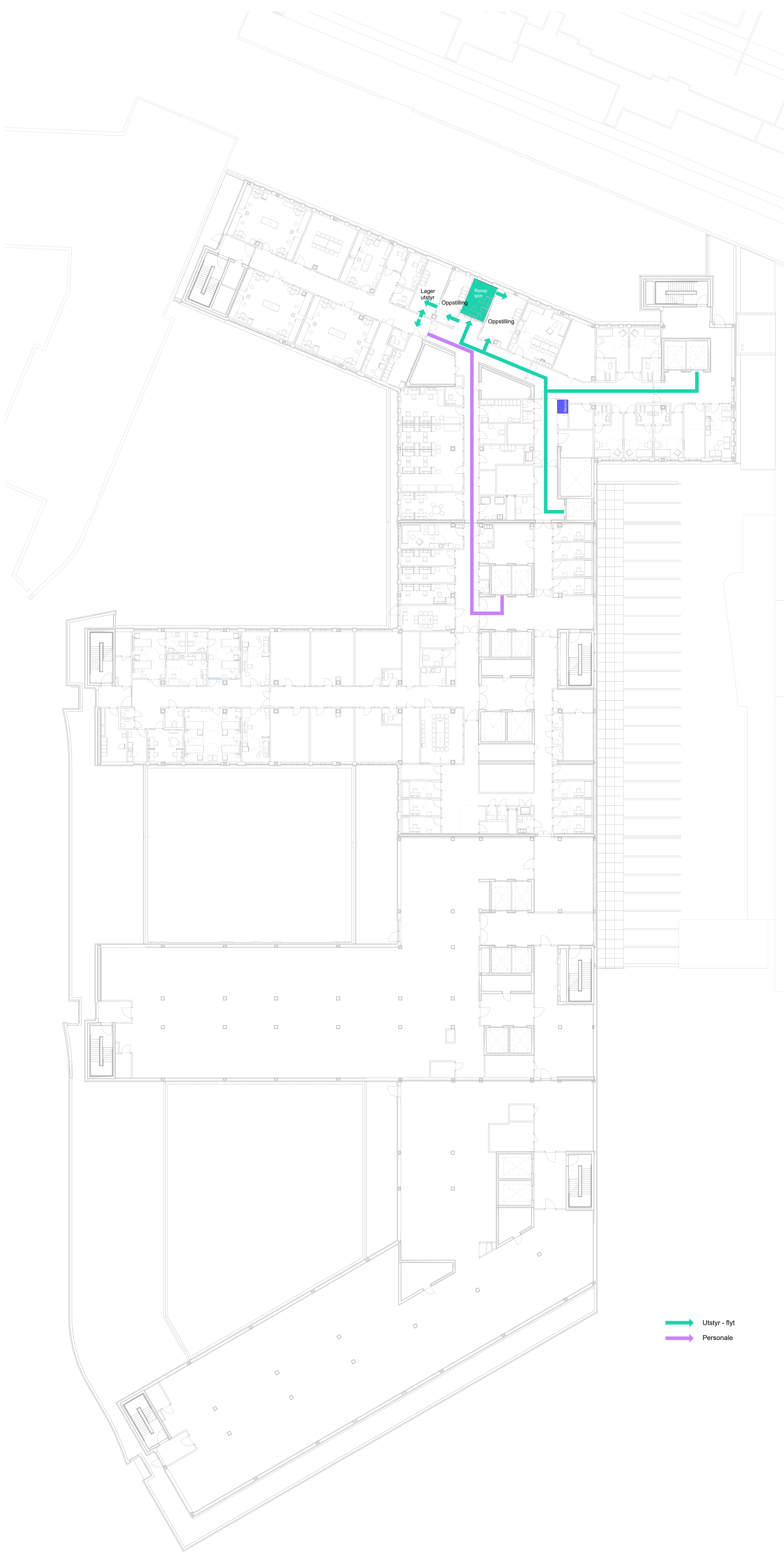
Etasje 05





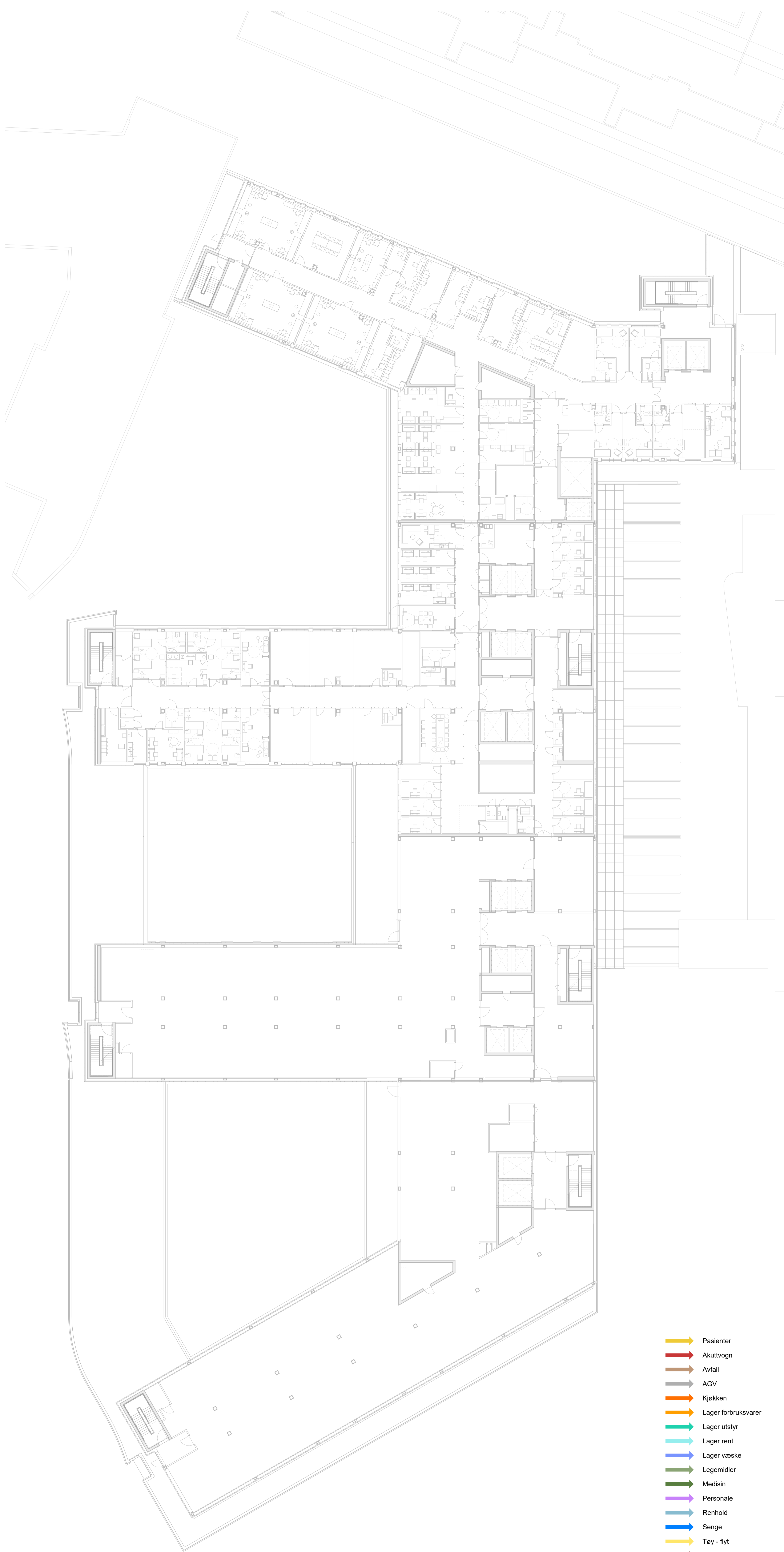


- Avfall
- Renhold
- Urent - flyt

- (1) Ren container til Avfallsrommet kommer til AGV Opstillingsplass
- (2) Forsyningsmedarbeidere bringer rene vogner til avfallsrommet
- (3) Personale avhenter avfall og urent tøy fra pasientrom, og øvrige funksjonsrom.
- (4) Personale avhenter avfall og urent tøy til Avfallsrommet.
- (4a) Avfall skal kildesorteres på de enkelte avdelinger og bringes til miljøstasjoner. Dette ut fra prinsippet om at kildesortering starter «helt ute» i funksjonsområdet der avfall genereres.
- (5) I miljøstasjonen fordeles kildesortert avfall først i avfallsug (tre fraksjoner; - papir, plast og restavfall).
- (6) Øvrig avfall samles opp i miljøstasjonene. Forsyningsmedarbeidere bringer avfallet til AGV-rom for opplasting i tomme returvogner og transport til avfallsentral i VDS.
- (7) Smitteavfall behandles etter OUS sine retningslinjer, og transporteres i lukkede vogner til avfallsentralen og ozonator.
- (8) Noe avfall må bringes manuelt til avfallsentralen i VDS, f.eks. spesialavfall.
- (9) Rengjøringspersonale ankommer med renoholdsvogn fra Renholdssentral
- (10) Renholdspersonale går tilbake til renoholdrommet for skift av vann og renoholdsmidler
- (11) Renoholdsvogn returneres til renoholdssentral etter endt arbeidsdag



 Utstyr - flyt
 Personale



- Pasienter
- Akuttvogn
- Avfall
- AGV
- Kjøkken
- Lager forbruksvarer
- Lager utstyr
- Lager rent
- Lager vasker
- Legemidler
- Medisin
- Personale
- Renhold
- Senge
- Tøy - flyt
- Urent - flyt
- Varer - flyt