

# NYE RIKSHOSPITALET

## MEDVIRKNING FORPROSJEKT - MØTE 3

08\_Operasjon | AKTIVITET D





OVERSIKTSPLAN PLAN 03

Nye Rikshospitalet  
Medvirkningsmøte D3



ILLUSTRASJON INNGANG TIL AVDELINGEN



OVERSIKTSPLAN PLAN 04



ILLUSTRASJON INNGANG TIL AVDELINGEN



## PROSJEKTUTVIKLING FRA HOVEDAKTIVITET D2

### MØTE D2

GRUNNLAG FRA HOVEDAKTIVITET D2

PLAN 03



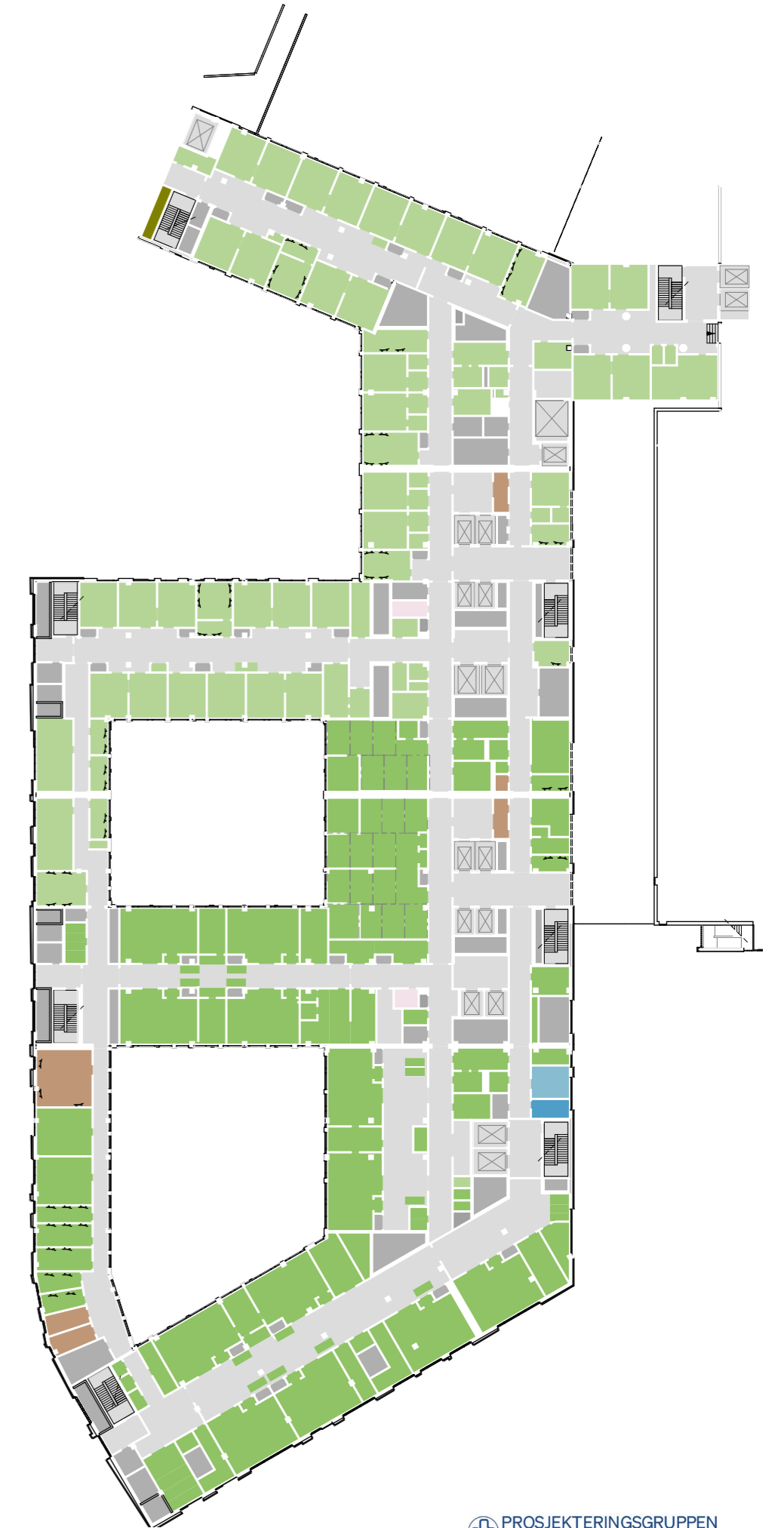
## Nye Rikshospitalet

Medvirkningsmøte D3

### MØTE D3

ENDRINGER ETTER HOVEDAKTIVITET D2

- Endret plassering av hybridstuer fra 2 i plan 03 til alle 6 i plan 04 etter ønske fra Nye OUS
- Sectio ned i plan 03 fra plan 04 som følge av ønske fra Nye OUS om å ha alle hybridstuer i samme etasje.
- Sammedagsmottak (SDI) er plassert i plan 03 etter diskusjon med medvirkningsgruppen i møte D2.
- Operasjonsstuer er klustret sammen i klustre som består av 4 eller 6 stuer i hver. Dette er et overordnet konsept.
- Fordeling av operasjonsstuer med 10 og med 100 cfu er fordelt likt i etasjer etter innspill fra medvirkningsgruppen i møte D2.
- Operasjonsstuer med 10cfu og 100cfu er tilstrebet klustret i geografiske enheter.
- Det er oppdeckingsrom svarende til alle 100 CFU-stuer. Som en del av prosjektutviklingen er Operasjonsstuer plassert i forhold til søyler, konstruksjoner og hva som er mulig med tanke på aggregater. Konsekvensen er at operasjonsstuer er plassert litt forskjellig fra det som er vist i D2.
- MTU/IKT rom er samlet i ett rom i hver kluster a 4 eller 6 stuer. Dette etter ønske fra IKT, Sykehuspartner og diskutert i møte D1 og D2. Avstandskrav kontrolleres som en del av videre prosjektering.
- Overnatting personalet plassert i operasjonsetasjen i basen mot vest etter innspill fra møte D2 både operasjonsgruppen og intensiv som ønsker overnattingsmuligheter i etasjen. Plassert 2 stykker i plan 03 og 2 stykker i plan 04.





## PROSJEKTUTVIKLING FRA HOVEDAKTIVITET D2

### MØTE D2

GRUNNLAG FRA HOVEDAKTIVITET D2

PLAN 04



## Nye Rikshospitalet

Medvirkningsmøte D3

### MØTE D3

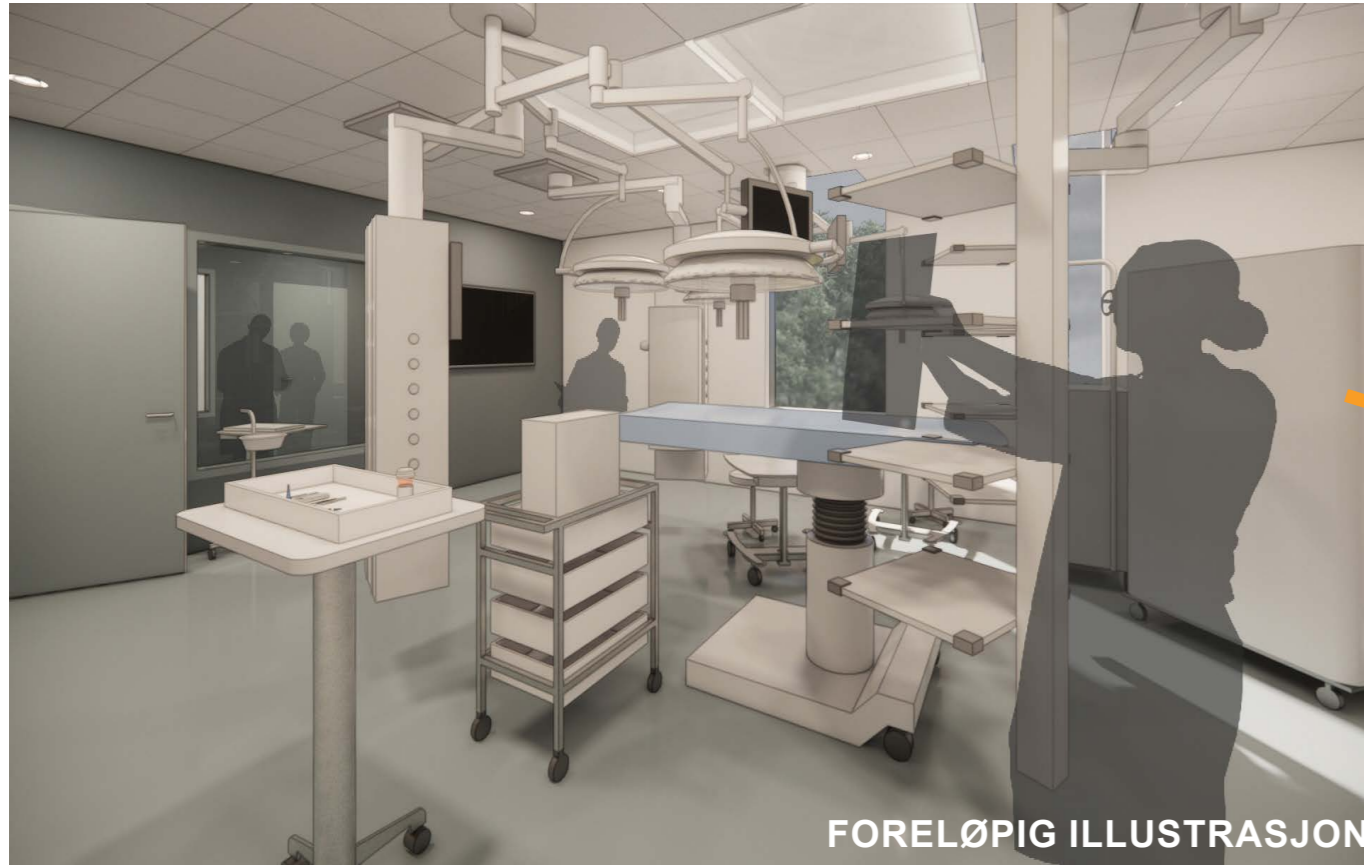
ENDRINGER ETTER HOVEDAKTIVITET D2

- Endret plassering av hybridstuer fra 2 i plan 03 til alle 6 i plan 04 etter ønske fra Nye OUS
- Sectio ned i plan 03 fra plan 04 som følge av ønske fra Nye OUS om å ha alle hybridstuer i samme etasje.
- Sammedagsmottak (SDI) er plassert i plan 03 etter diskusjon med medvirkningsgruppen i møte D2.
- Operasjonsstuer er klustret sammen i klustre som består av 4 eller 6 stuer i hver. Dette er et overordnet konsept.
- Fordeling av operasjonsstuer med 10 og med 100 cfu er fordelt likt i etasjer etter innspill fra medvirkningsgruppen i møte D2.
- Operasjonsstuer med 10cfu og 100cfu er tilstrebet klustret i geografiske enheter.
- Det er oppdeckingsrom svarende til alle 100 CFU-stuer. Som en del av prosjektutviklingen er Operasjonsstuer plassert i forhold til søyler, konstruksjoner og hva som er mulig med tanke på aggregater. Konsekvensen er at operasjonsstuer er plassert litt forskjellig fra det som er vist i D2.
- MTU/IKT rom er samlet i ett rom i hver kluster a 4 eller 6 stuer. Dette etter ønske fra IKT, Sykehuspartner og diskutert i møte D1 og D2. Avstandskrav kontrolleres som en del av videre prosjektering.
- Overnatting personalet plassert i operasjonsetasjen i basen mot vest etter innspill fra møte D2 både operasjonsgruppen og intensiv som ønsker overnattingsmuligheter i etasjen. Plassert 2 stykker i plan 03 og 2 stykker i plan 04.





ILLUSTRASJON STANDARDROM OPERASJON



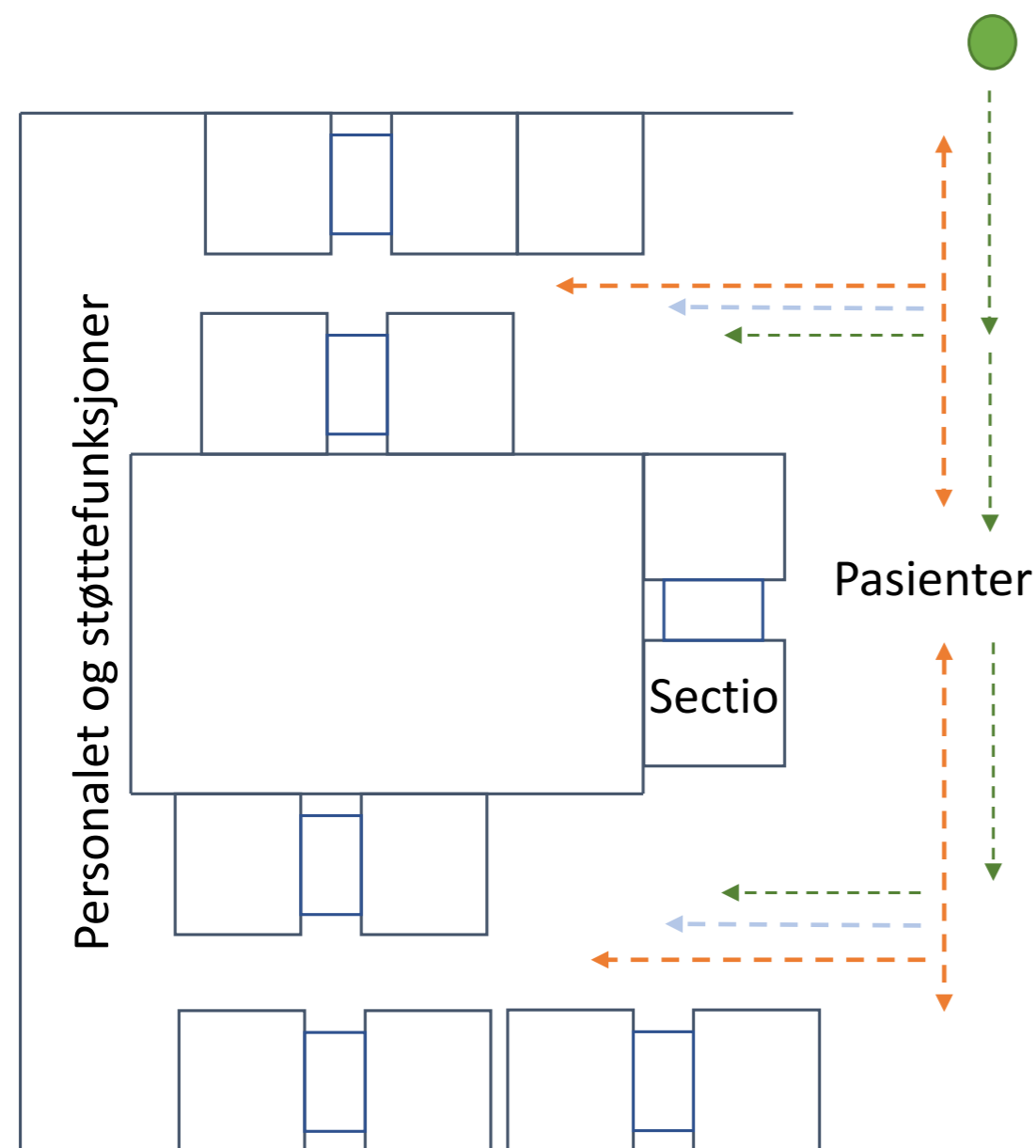
ILLUSTRASJON OMRÅDE VED HEIS OG TRAPP



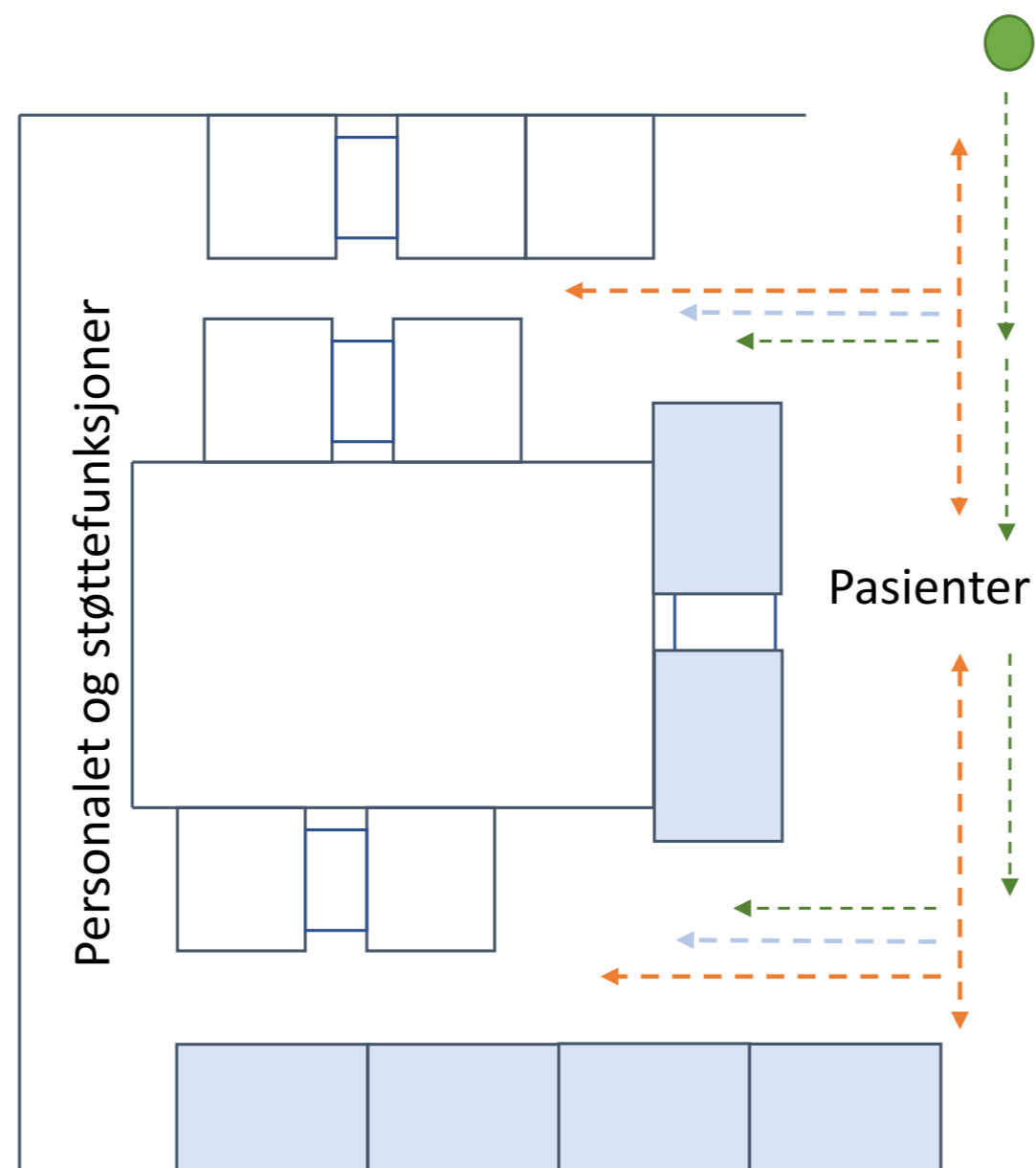
PLAN 03 1:200

Dører, vinduer og søyler er i prosess



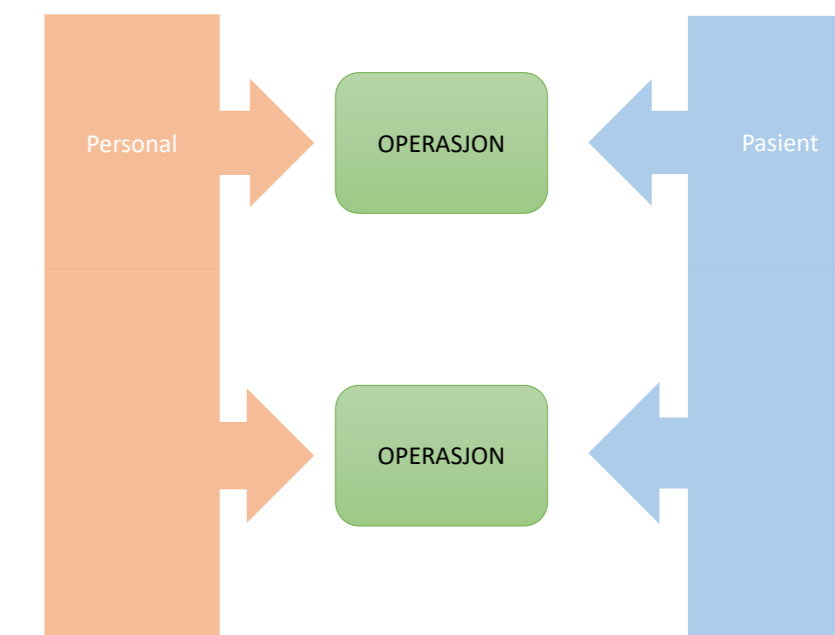


Plan 03



Plan 04

- - - - - Grønn flyt
- - - - - Forsyning
- - - - - Pasienter flyt
- Hybrid stue
- Generell op.stue







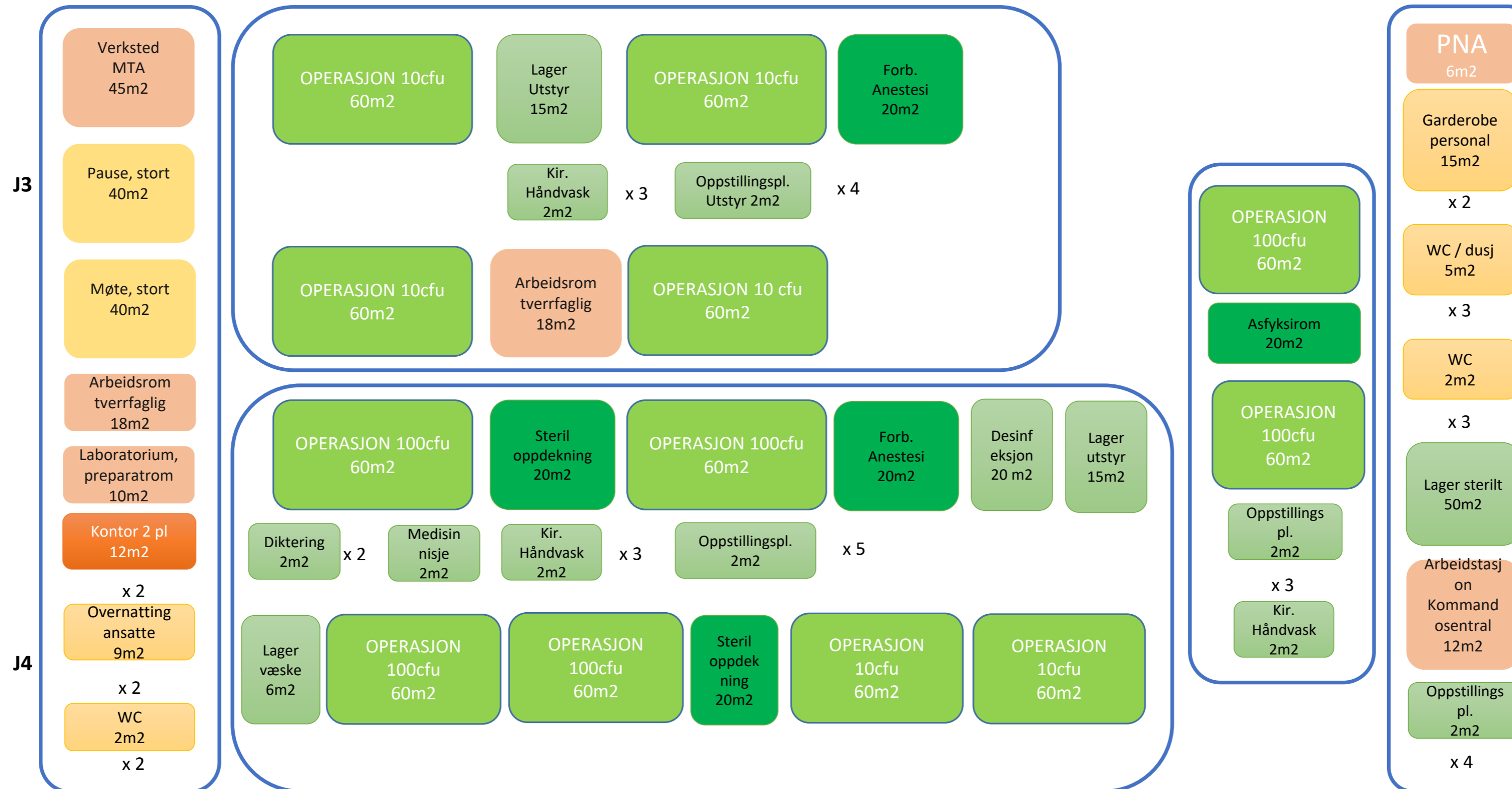
OPERASJON

Dører, vinduer og søyler er i prosess

Dører, vinduer og søyler er i prosess



PLAN 03







KOMMANDOSENTRAL

PAUSE

MØTE

ARBEIDSROM/KONTOR

OVERNATTING PERSONALE

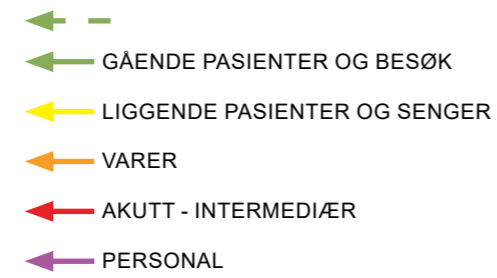
Dører, vinduer og søyler er i prosess





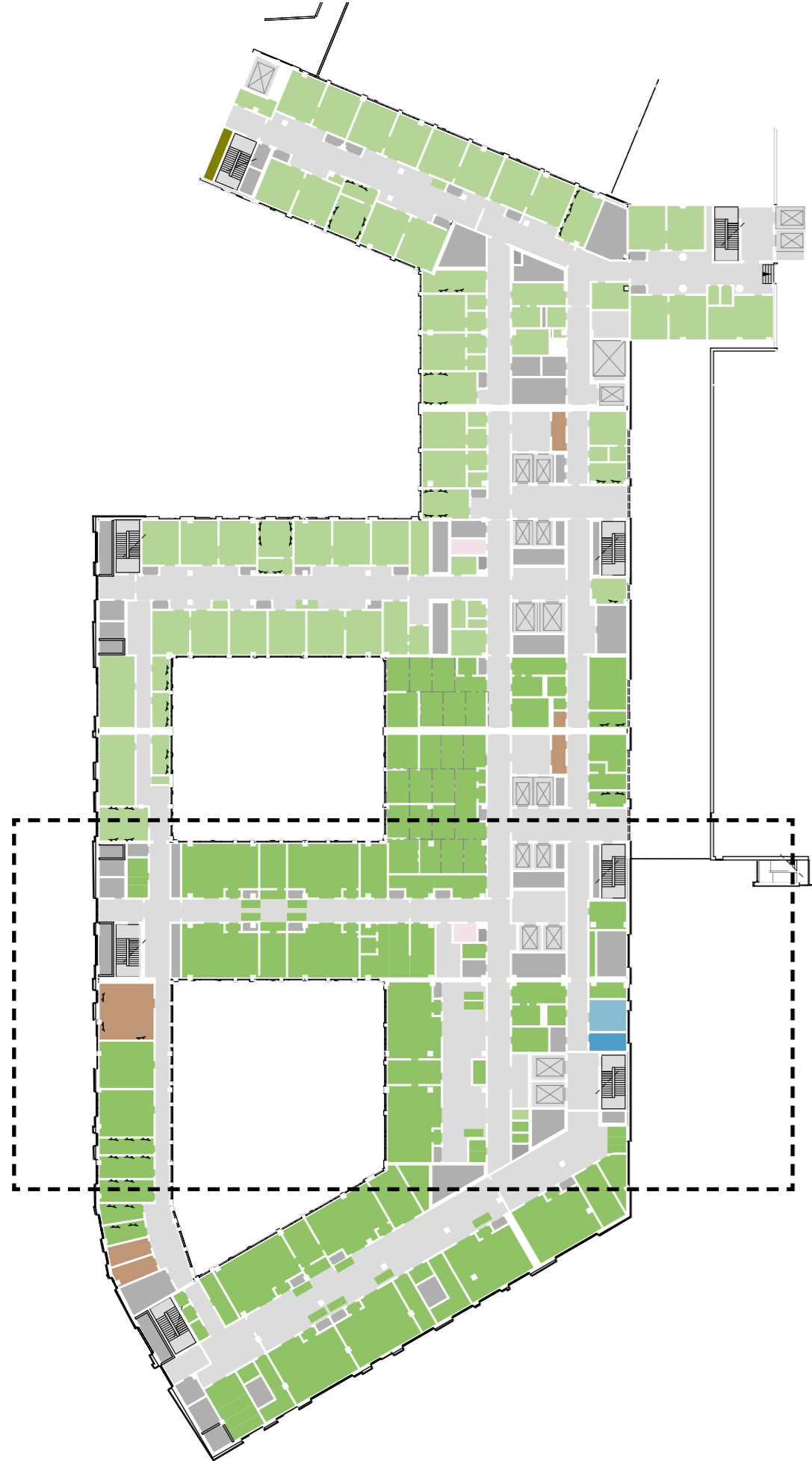
**AVKLARINGS-PUNKTER SDI**  
Kvalitetssikre funksjonsdisponering i relasjon til:

- Flyt av pasienter
- Plassering av SDI i forhold postoperativ



Dører, vinduer og søyler er i prosess





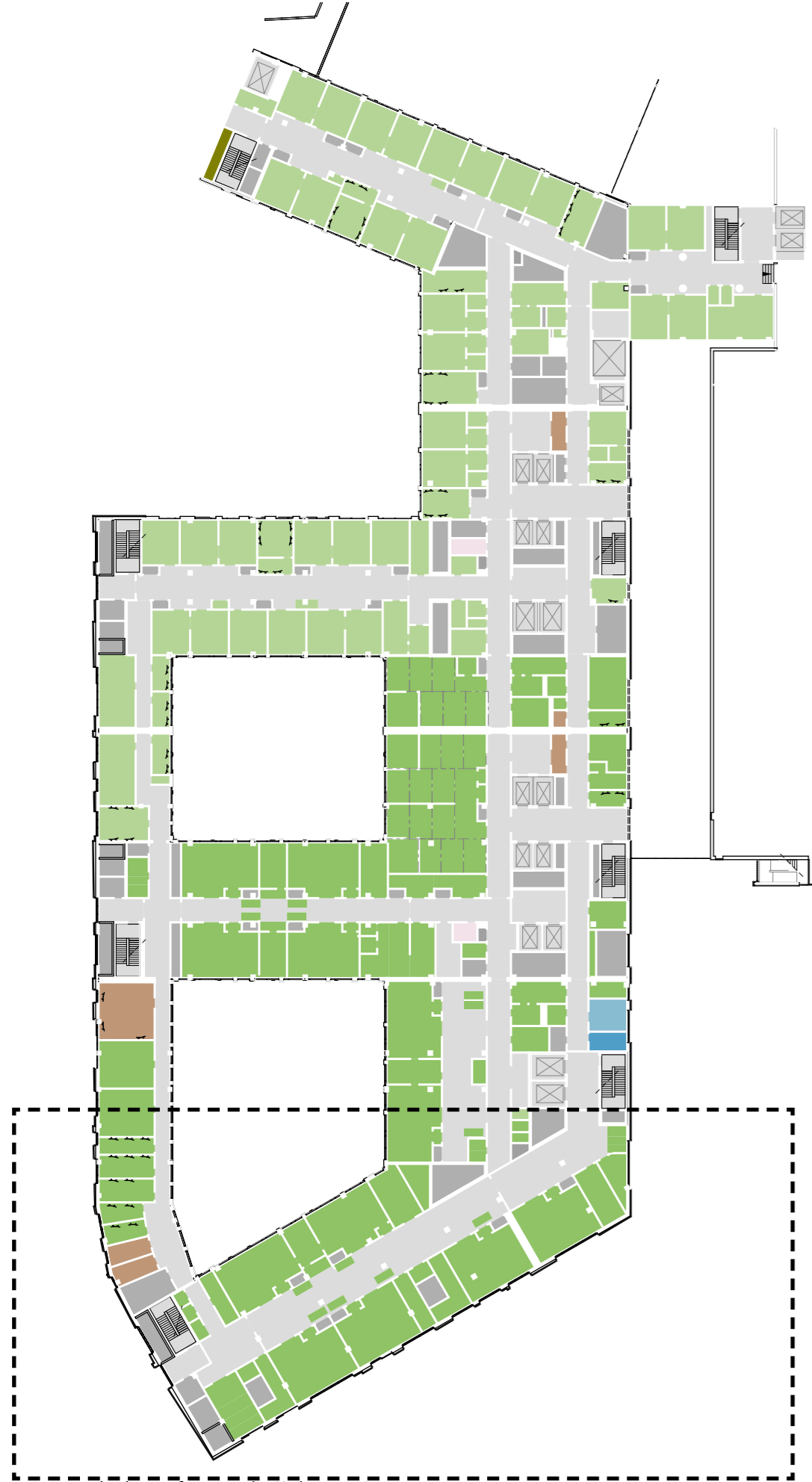
**AVKLARINGSPUNKTER LAMELL J3 PLAN 03**

Kvalitetssikre funksjonsdisponering i relasjon til:

- Fordeling operasjonsstuer med 10cfu og 100cfu på etasjen
- Plassering av personale- og støtterom



Dører, vinduer og søyler er i prosess



AVKLARINGSPUNKTER LAMELL J4 PLAN 03

Kvalitetssikre funksjonsdisponering i relasjon til:

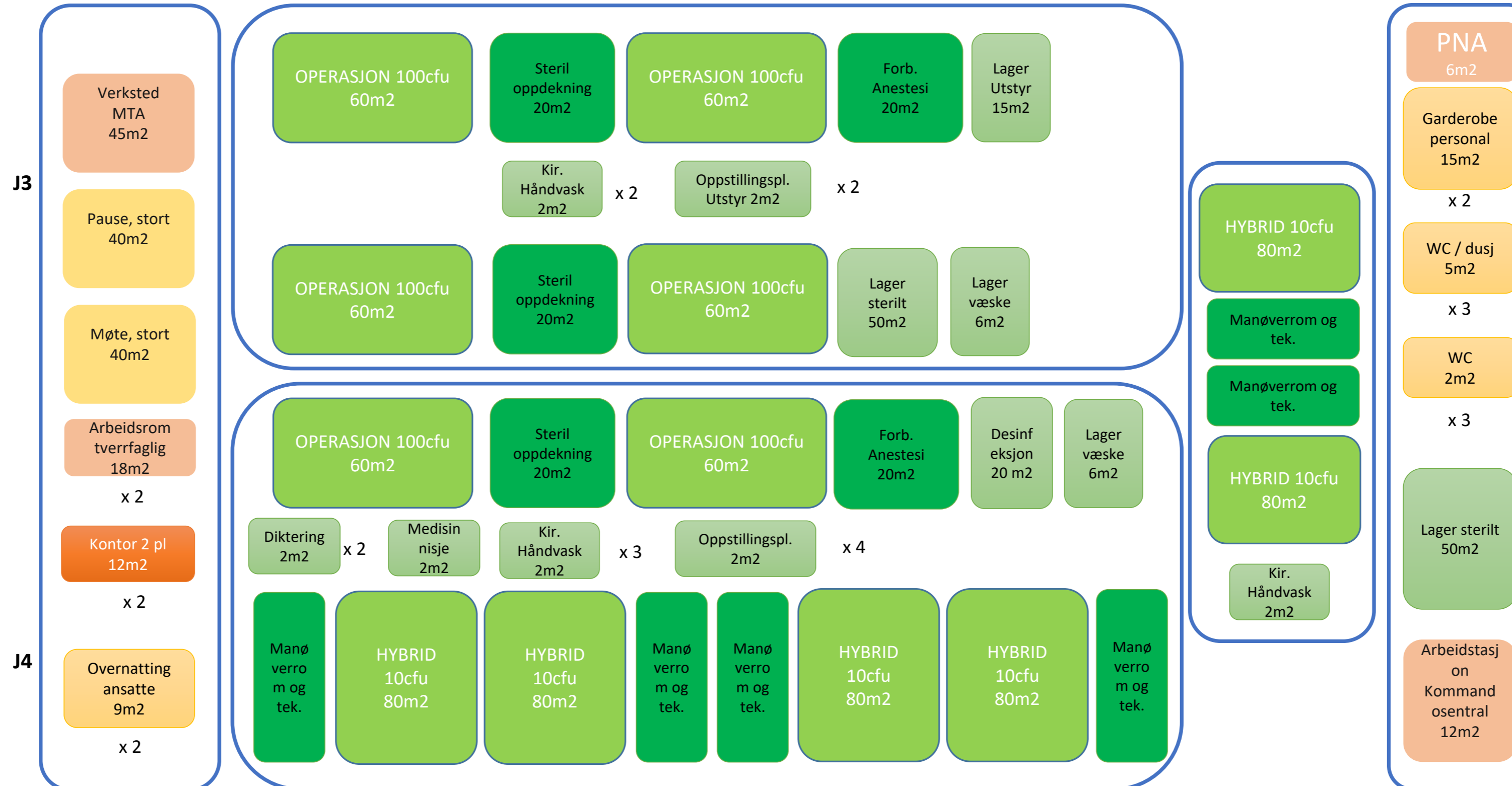
- Fordeling operasjonsstuer med 10cfu og 100cfu på etasjen

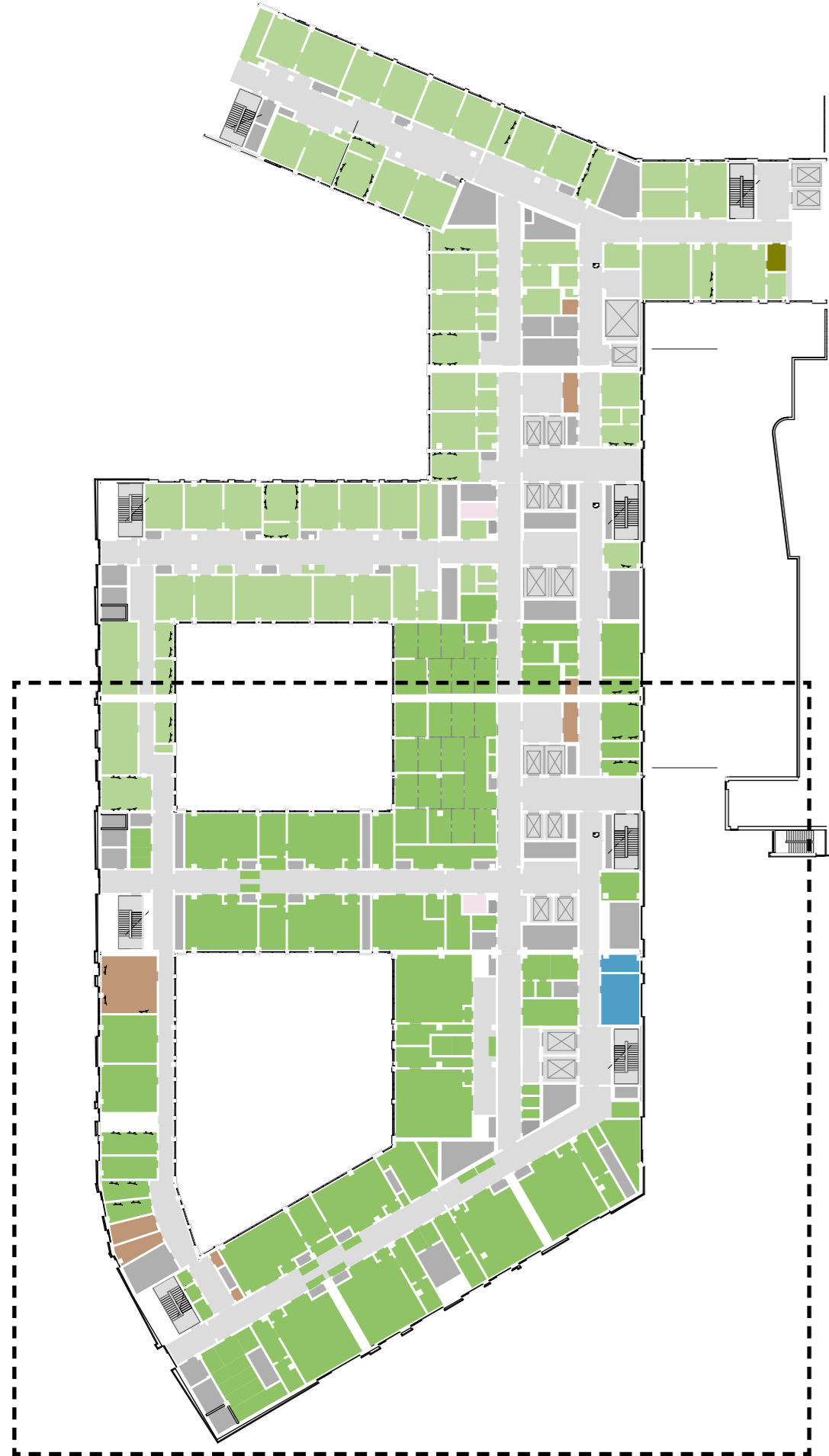


Dører, vinduer og søyler er i prosess



PLAN 04





KOMMANDOSENTRAL

PAUSE

MØTE

ARBEIDSRUM/KONTOR

OVERNATTING PERSONALE

Dører, vinduer og søyler er i prosess



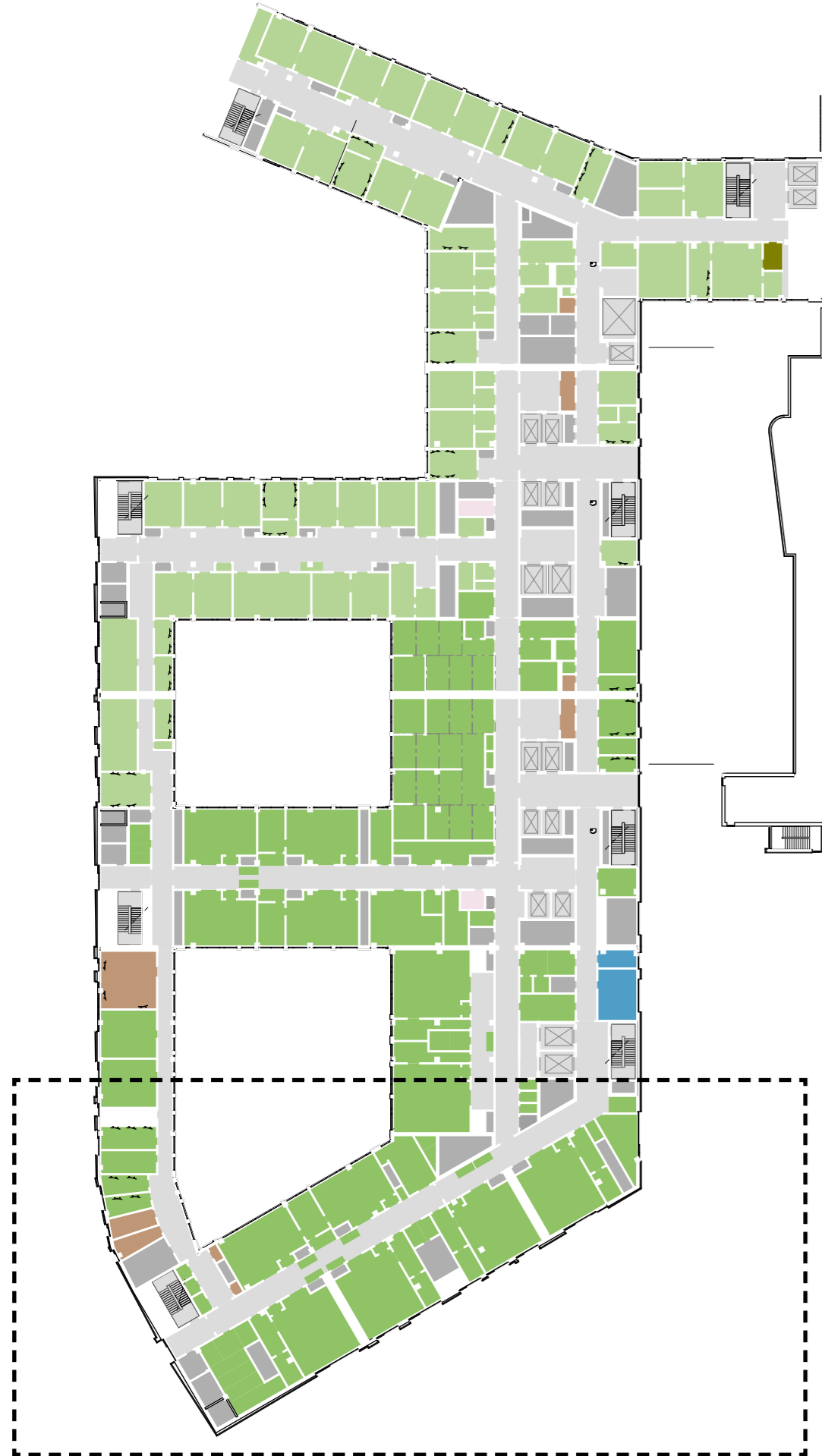
AVKLARINGS-PUNKTER LAMELL J1 PLAN 04

Kvalitetssikre funksjonsdispensering i relasjon til:

- Klustring av 100cfu stuer i J3
- Orientering av hybridstuen



Dører, vinduer og søyler er i prosess



AVKLARINGSPUNKTER LAMELL J4 PLAN 04

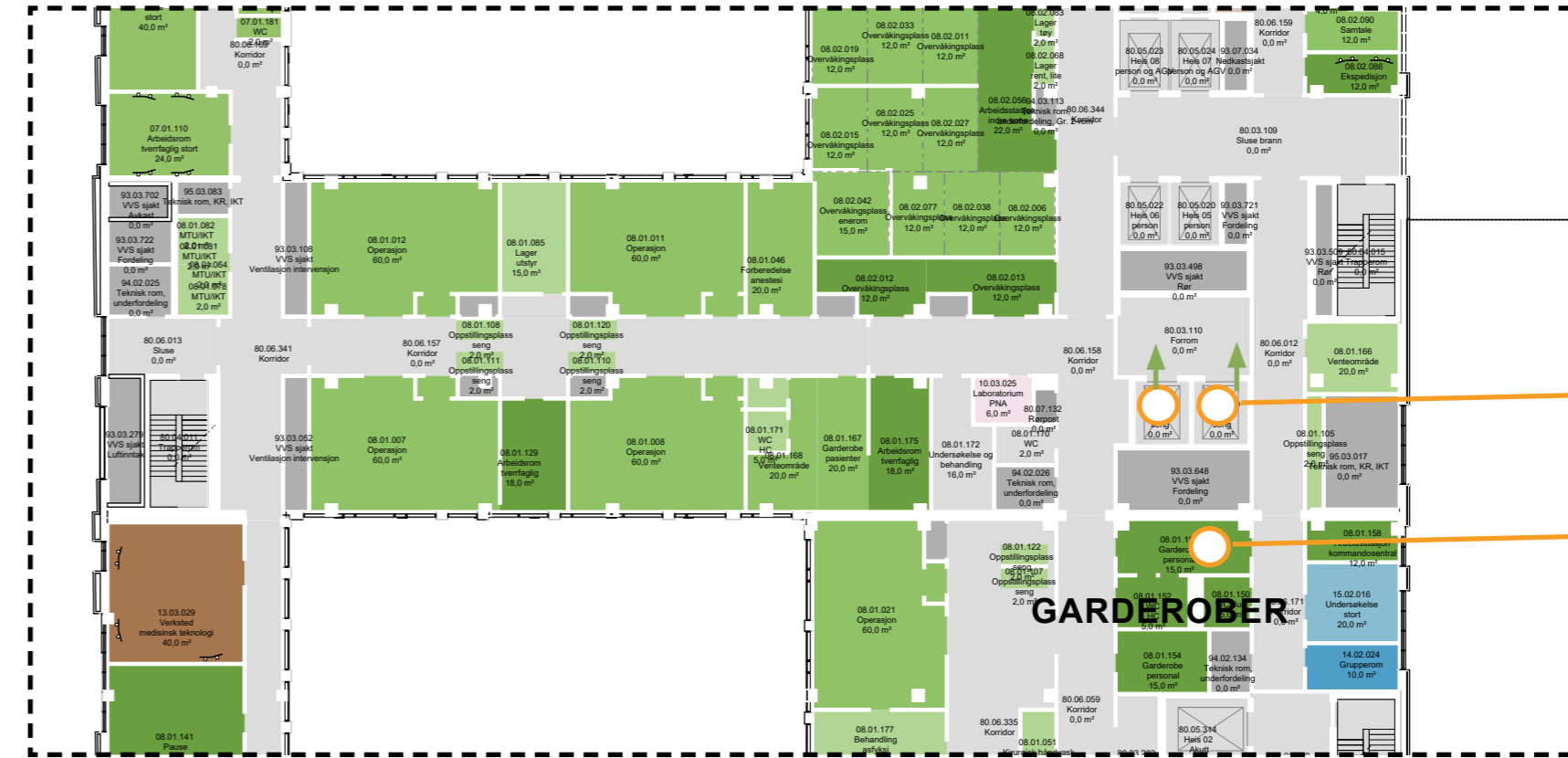
Kvalitetssikre funksjonsdisponering i relasjon til:

- Orientering av hybridstuen



Dører, vinduer og søyler er i prosess

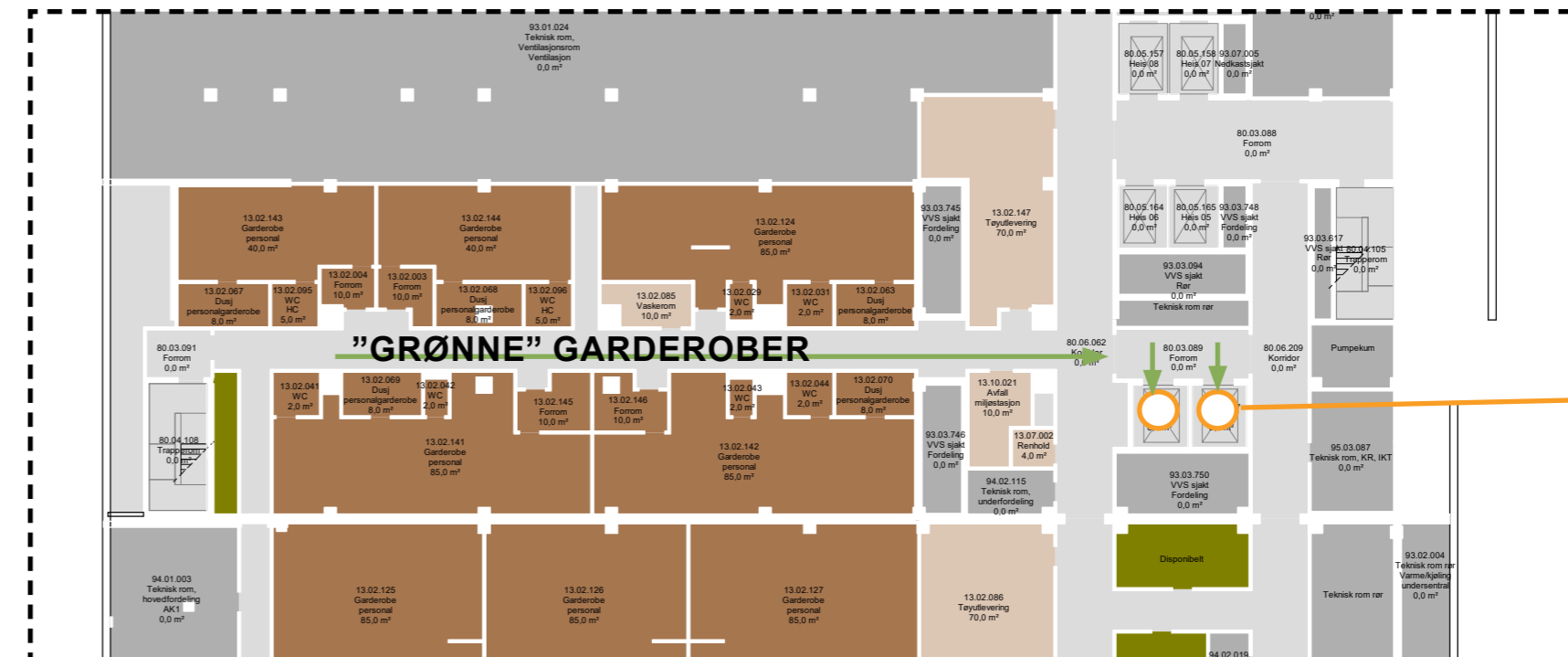




HEIS TIL/FRA  
GARDEROBER I U2

GARDEROBER I  
AVDELINGEN

GARDEROBER



HEIS TIL/FRA  
GARDEROBER I U2

- ← GAENDE PASIENTER OG BESØK
- ← LIGGENDE PASIENTER OG SENGER
- ← VARER
- ← AKUTT - INTERMEDIÆR
- ← PERSONAL

Dører, vinduer og søyler er i prosess