

# NYE AKER

MEDVIRKNING FUNKSJONSPROSJEKT - MØTE 2

**S - Høysikkerhetsisolater og infeksjonsmedisinsk døgnområde**





# NYE AKER

MEDVIRKNING FUNKSJONSPROSJEKT - MØTE 2

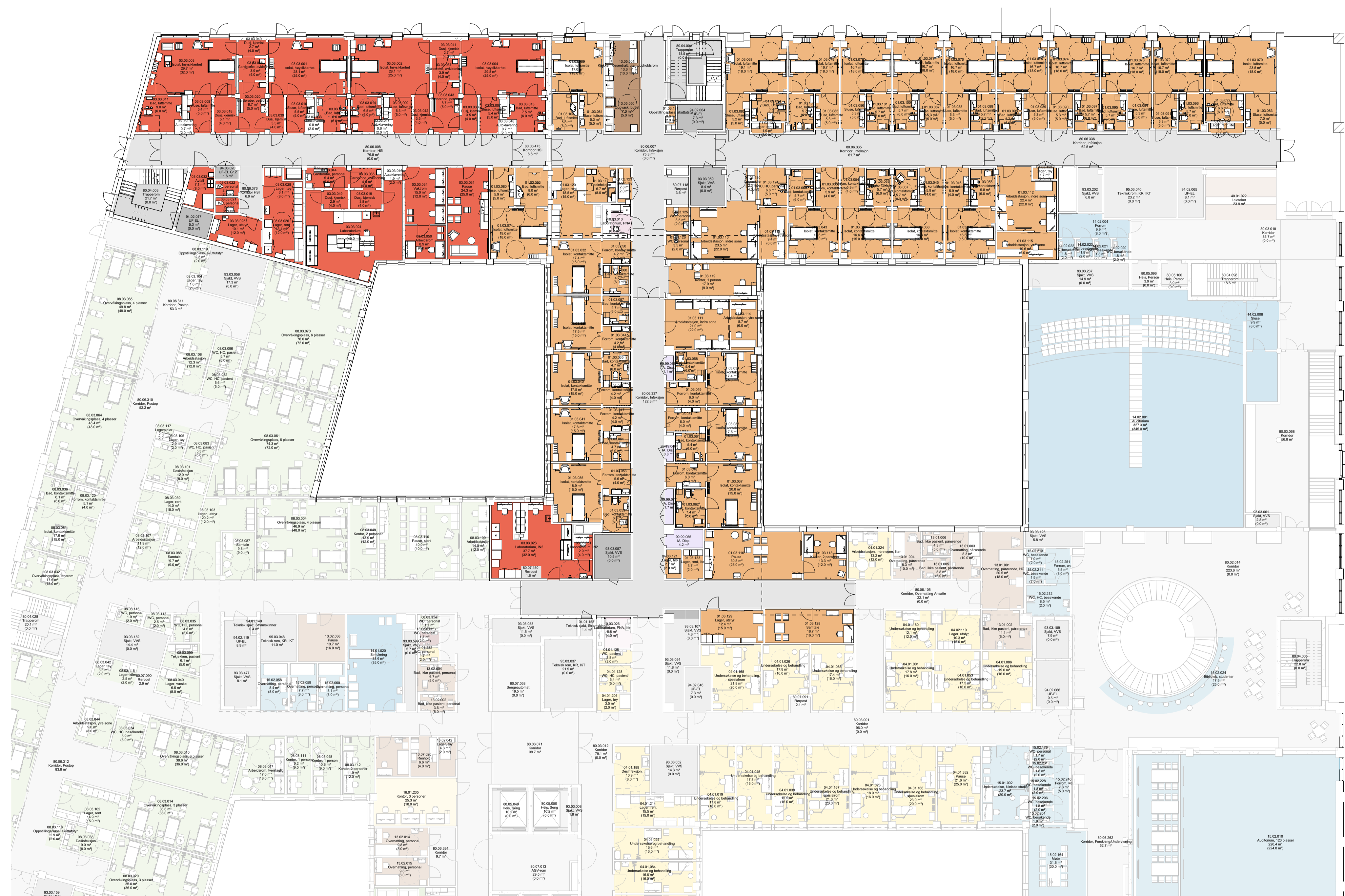
## S - Høysikkerhetsisolater og infeksjonsmedisinsk døgnområde

<b>Innholdsfortegnelse</b>
Plantegning, Plan 2
Plantegning, funksjonsområde HSI og infeksjonsmedisin
Personal-, pasient-, og støttefunksjoner, HSI og infeksjonsmedisin
Plantegning funksjonsområde - Handlingsrom
Flyt intro til gruppen
Medisinflyt utsnitt, HSI og infeksjonsmedisin plan 2
Lagerflyt utsnitt, HSI og infeksjonsmedisin plan 2
Sengeflyt utsnitt, HSI og infeksjonsmedisin plan 2
Matflyt utsnitt, HSI og infeksjonsmedisin plan 2
Pasientflyt, HSI og infeksjonsmedisin plan 2
Plantegning hvit, plan 2

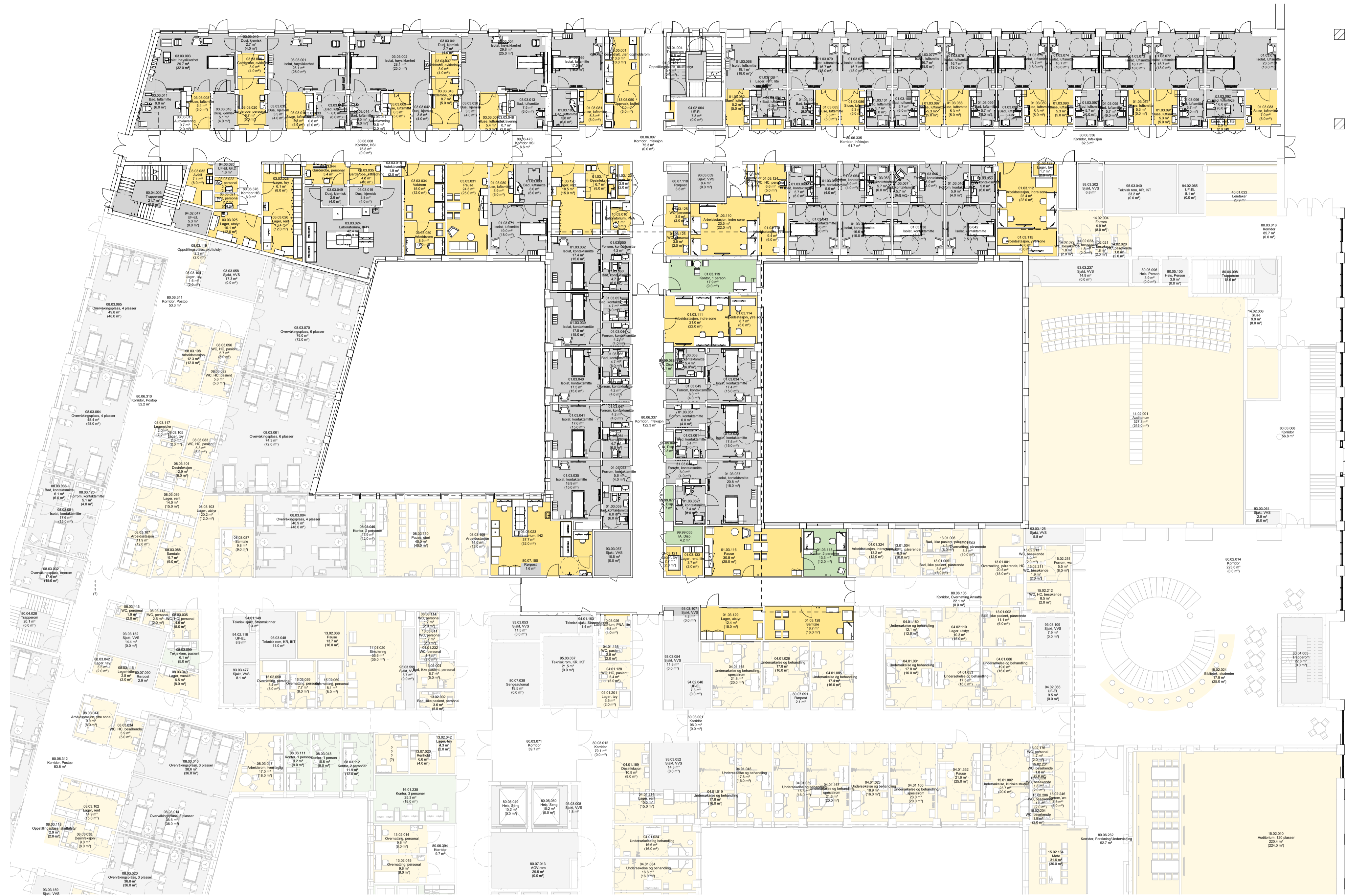












**MULIGHETSROM:**

Målet med møtet er å få bekreftet at rommene innenfor funksjonen er riktig plassert, og at vare- og personflyt fungerer.

Innenfor de enkelte funksjonsområdene vil det være rom som er endelig plassert og som ikke kan flyttes (som for eksempel operasjonsrom og MR-laber).

- GRÅ:**  
Konstruksjoner og rom er endelig plassert og kan ikke flyttes.
- GUL:**  
Rom som er endelig plassert. Endringer og omdisponeringer kan vurderes, men har konsekvenser for prosjektet.
- GRØNN:**  
Rom som er plassert, men som kan flyttes uten større konsekvenser.



# NYE AKER

## MEDVIRKNING FUNKSJONSPROSJEKT - MØTE 2

### S - Høysikkerhetsisolater og infeksjonsmedisinsk døgnområde

#### Hensikt med møtet og oppgaver til medvirkningsgruppen:

Kvalitetssikre tegninger og plassering av rom

Gruppen verifiserer plassering av rom og sammenhengen mellom rom gjennom å simulere og illustrere helt konkret:

- **ulike flyter**

- Pasient inn og evt. ut av isolater
- Personell
- Eventuelle besøkende
- Utstyr, stort og mindre
- Mat, og evt. retur av dekketøy
- Blodprøver, organisk materiale
- Avfall
- Urent tøy
- Evt. andre flyter?

- **ved ulike typer smitte**

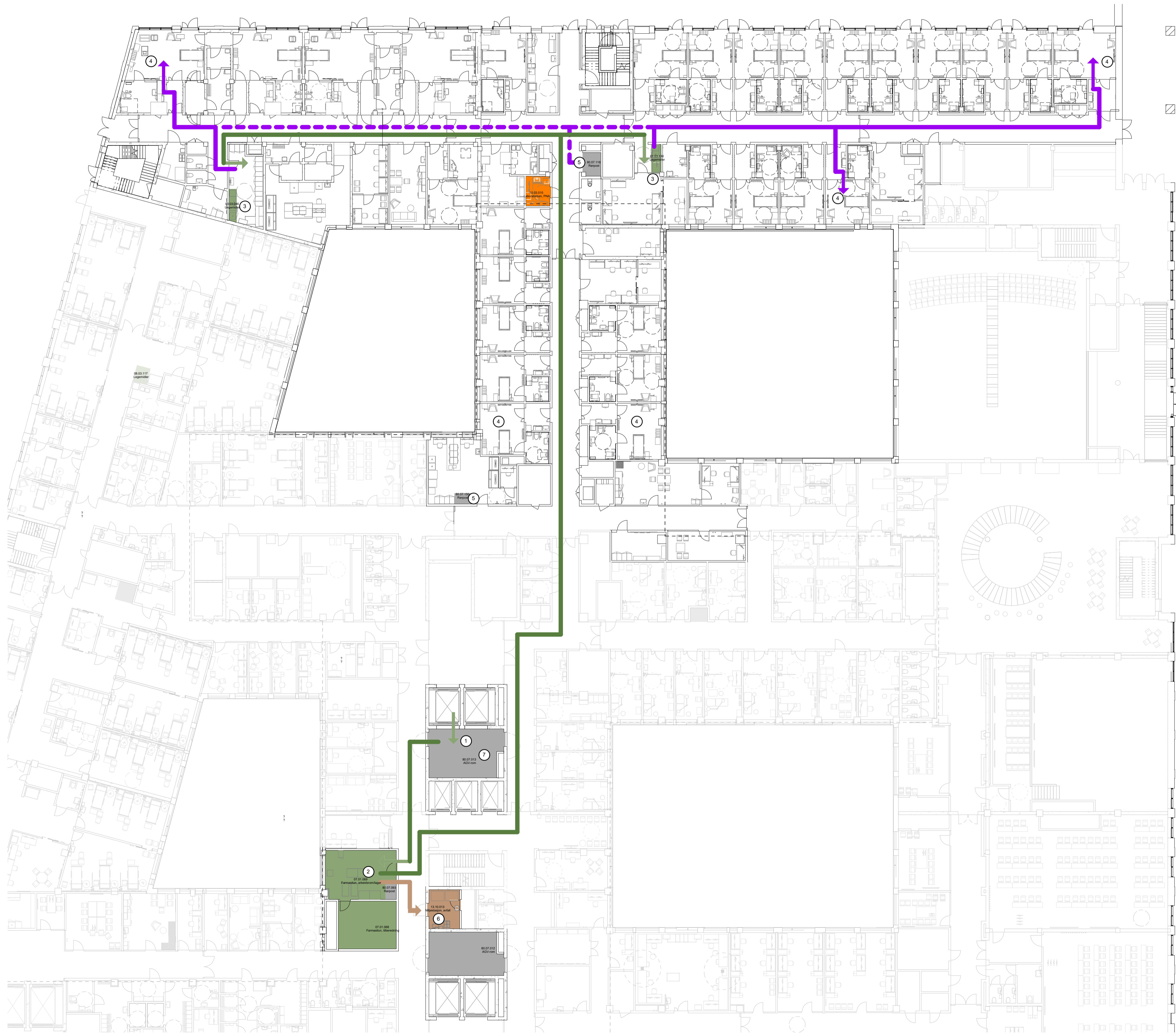
- Kontaktsmitte
- Luftsmitte
- Høysikkerhetssmitte

- **til / fra ulike typer isolat** (illustrer også flyter når høysikkerhetsisolater benyttes til luftsmitte eller kontaktsmitte)

- Kontaktsmitteisolat
- Luftsmitteisolat
- Høysikkerhetsisolat

*Gruppen kan tegne/beskrive flyt på vedlagte flytplaner eller benytte det hvite plansettet på siste side*





**Legemiddelflyt:**

Medvirkningsgruppen svarer ut punkt 4/5

- (1) Forsyning av legemidler fra VDS til farmasitun leveres til AGV-rommet
- (2) Forsyning av legemidler fra AGV-rom til farmasitun
- (3) Forsyning av legemidler fra farmasitun til rom for legemidler
- (4) Medvirkningsgruppen beskriver og illustrerer alle flyter inn i de ulike isolatene, ved ulike typer smitte, se vedlagt veiledning
- (5) Medvirkningsgruppen beskriver og illustrerer alle flyter ut av de ulike isolatene, ved ulike typer smitte, se vedlagt veiledning
- (6) Direkteleveranse via røpøst fra farmasitun til spesifikke destinasjoner
- (7) Medisnavfall og emballasje fra farmasitun og rom for legemidler til miljøstasjon
- (8) Returvogn fra farmasitun til AGV-rom

**Flyt**

- Avfallsrom
- AGV
- Akutt
- Akutt tynn
- Karoline
- Kjøkken
- Lager forbrugsvarer
- Lager utstyr
- Lager vasker
- Legemidler
- Medisin til Farmasitun
- PCI
- Personale
- Pårørende
- Renhold
- Sterilisering
- Lager rent
- Senge
- Sengeautomat
- Tøy
- Urent
- Varer





**Lagerflyt:**

**Flyt forbruksvarer (lager rent):**

Medvirkningsgruppen svarer ut punkt 3/4

- (1) Regelmessige forsyninger av forbruksvarer fra VDS til AGV-rom
- (2) Forsyning av forbruksvarer fra AGV-rom til lager rent
- (3) Medvirkningsgruppen beskriver og illustrerer alle flyter inn i de ulike isolatene, ved ulike typer smitte, se vedlagt veiledning
- (4) Medvirkningsgruppen beskriver og illustrerer alle flyter ut av de ulike isolatene, ved ulike typer smitte, se vedlagt veiledning
- (5) Avfall i sluser fraktes til avfallsrom i enhet (HSI), eller direkte til miljøstasjon og kildesortering, via avfallssug til sentral avfallshåndtering.

**Flyt utstyr (lager utstyr):**

Medvirkningsgruppen svarer ut punkt 3/4

- (1) Forsyninger av utstyr fra VDS til AGV-rom
- (2) Forsyning av utstyr fra AGV-rom til lager utstyr
- (3) Medvirkningsgruppen beskriver og illustrerer alle flyter inn i de ulike isolatene, ved ulike typer smitte, se vedlagt veiledning
- (4) Medvirkningsgruppen beskriver og illustrerer alle flyter ut av de ulike isolatene, ved ulike typer smitte, se vedlagt veiledning

**Flyt tøy (lager tøy):**

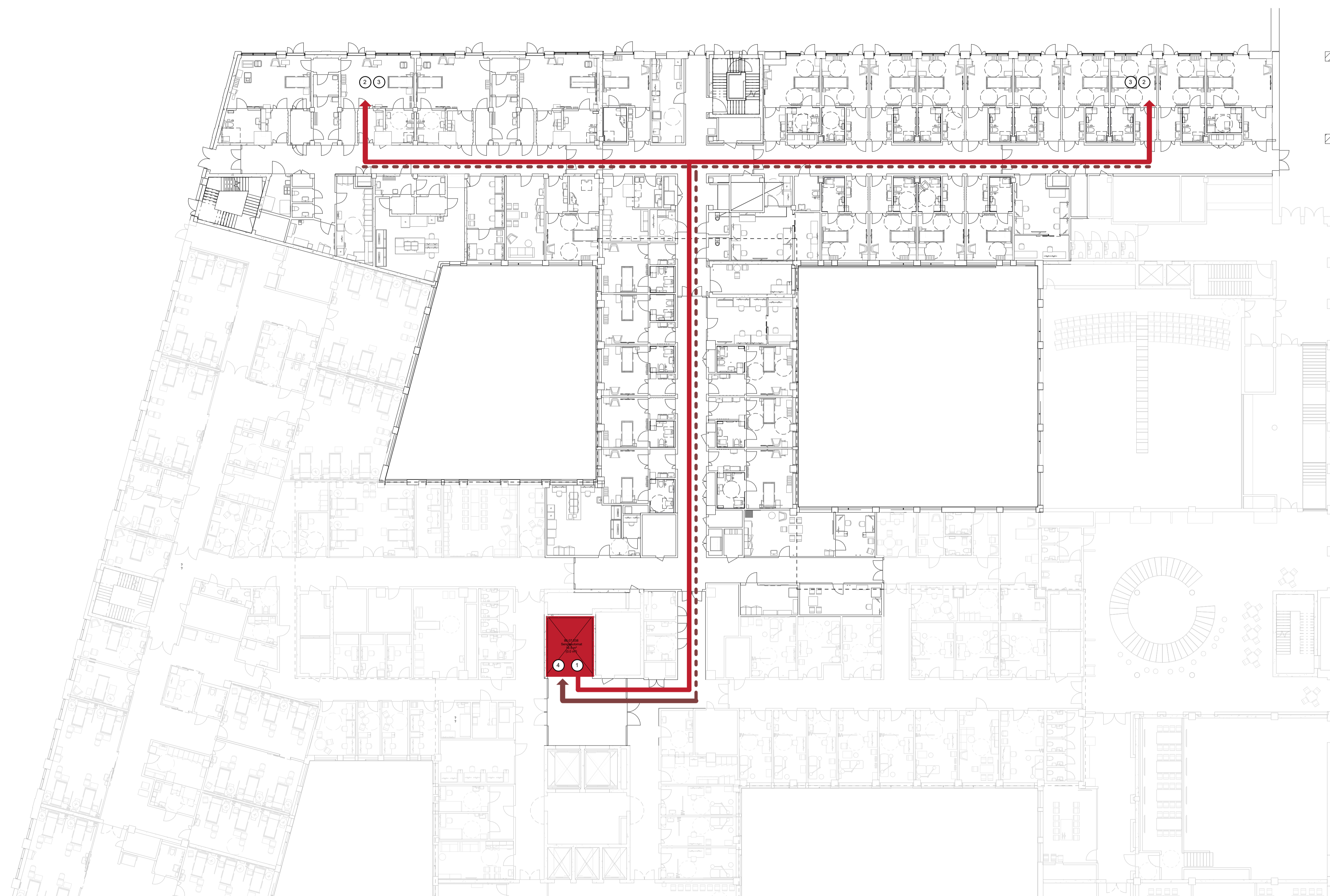
Medvirkningsgruppen svarer ut punkt 3/4

- (1) Regelmessige forsyninger av pasienttøy og annet tøy fra VDS til AGV-rom
- (2) Forsyning av pasienttøy og annet tøy fra AGV-rom til lager tøy
- (3) Medvirkningsgruppen beskriver og illustrerer alle flyter inn i de ulike isolatene, ved ulike typer smitte, se vedlagt veiledning
- (4) Medvirkningsgruppen beskriver og illustrerer alle flyter ut av de ulike isolatene, ved ulike typer smitte, se vedlagt veiledning
- (5) Urent tøy fra isolater fraktes til miljøstasjon og tøyavsug.

**Flyt**

- Avfallsløst
- AGV
- Akutt
- Akutt lynn
- Karoline
- Kjøkken
- Lager forbruksvarer
- Lager utstyr
- Lager vasker
- Legemidler
- Medisin til Farmasutlin
- PCI
- Personale
- Påreende
- Reinhold
- Sterilforsyning
- Lager rent
- Serge
- Sengeautomat
- Tøy
- Urent
- Varer





**Sengeflyt:**

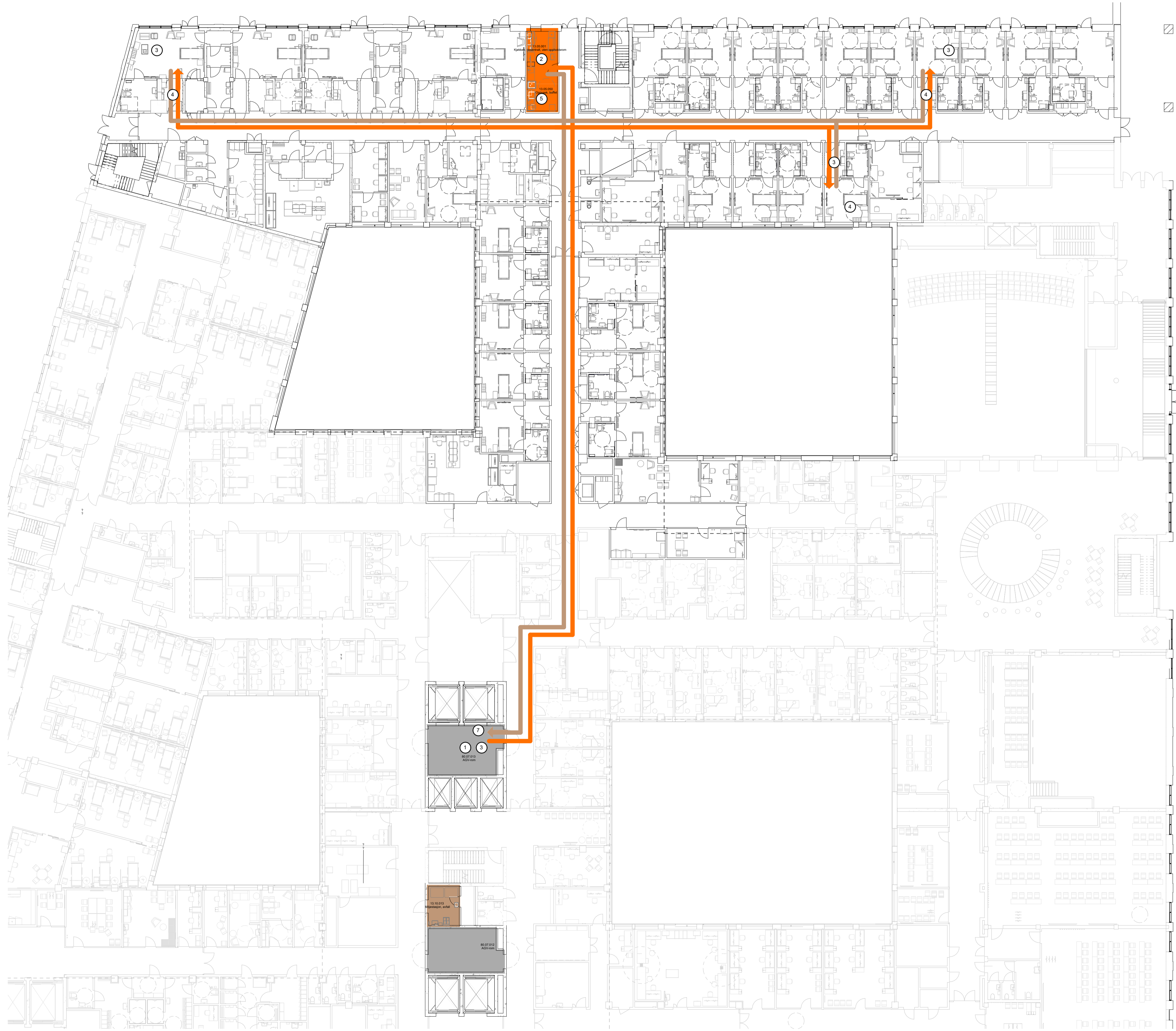
Medvirkningsgruppen svarer ut punkt 3

- (1) Senger fra rent lager senger i U1 til sengeautomat
- (2) Senger fra sengeautomat til isolater via sluse
- (3) Medvirkning beskriver prosedyrer for rengjøring/desinfeksjon av senger i ulike isolater og ved ulike typer smitte
- (4) Senger fra isolater til uren linje i sengeautomater

**Flyt**

- Arvallsrom
- AGV
- Akutt
- Akutt tynn
- Kantine
- Kjøkken
- Lager forbrugsvarer
- Lager utstyr
- Lager væske
- Legemidler
- Medisin II Farmasjuni
- PCI
- Personale
- Pårørende
- Renhold
- Sterilforsyning
- Lager rent
- Senge
- Sengeautomat
- Tøy
- Urent
- Varer





## Flyt mathåndtering

Medvirkingsgruppen svarer ut punkt 3/4

- (1) Matvogn fra VDS til AGV-rom
- (2) Matvogn fra AGV-rom til Kjøkken, desentralt
- (3) Medvirkingsgruppen beskriver og illustrerer alle flyter inn i de ulike isolatene, ved ulike typer smitte, se vedlagt veiledning
- (4) Medvirkingsgruppen beskriver og illustrerer alle flyter ut av de ulike isolatene, ved ulike typer smitte, se vedlagt veiledning
- (5) Matvogn i retur fra Kjøkken, desentralt til AGV-rom
- (6) Retur/avfall fra isolater til brettstativ i uren sone (oppvask) kjøkken, desentralt
- (7) Retur/avfall fra isolater eller kjøkken desentralt med returvogn til AGV-rom

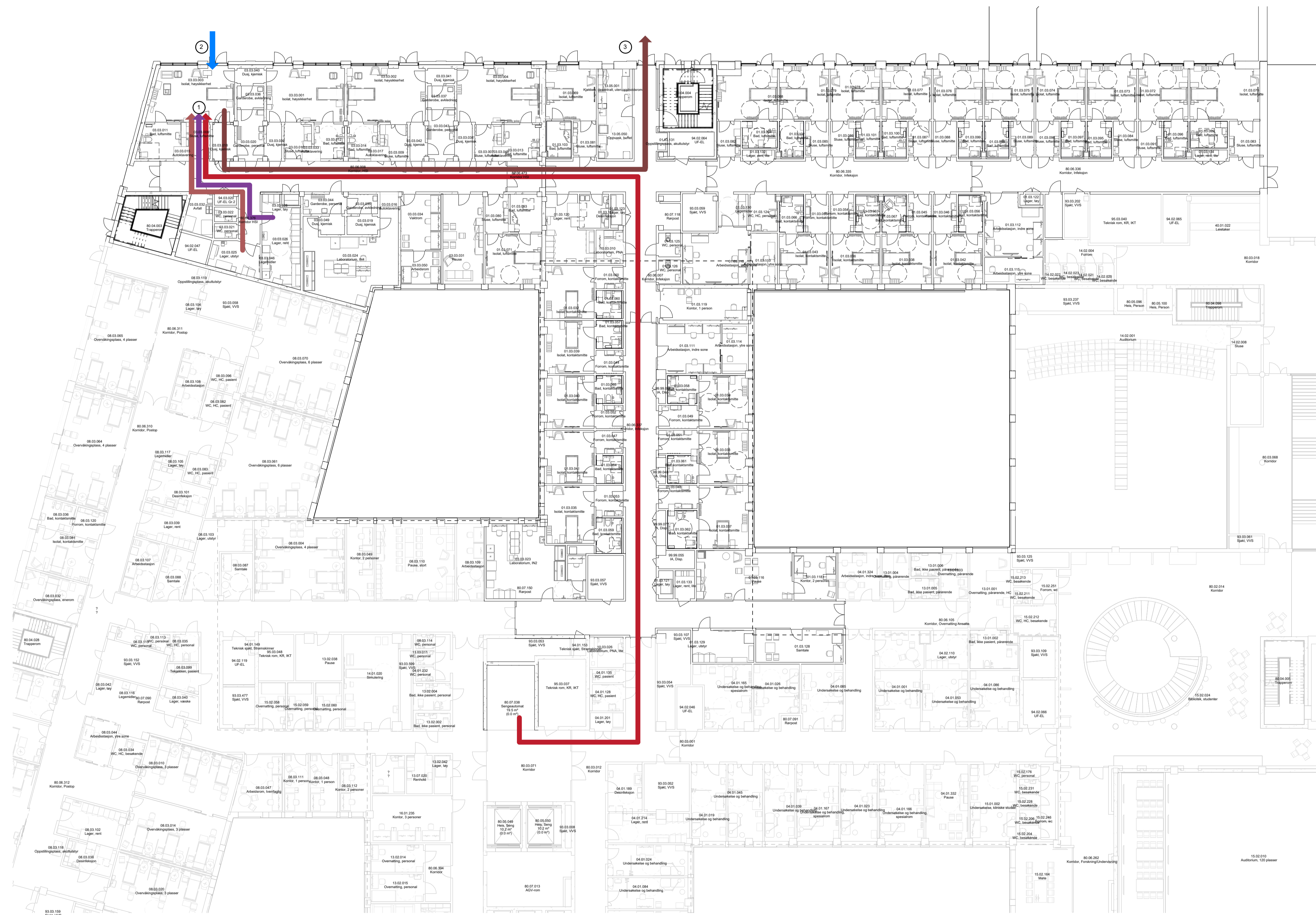
### Flyt

- Avfallsrom
- AGV
- Akutt
- Akutt lynn
- Kantine
- Kjøkken
- Lager forbruksvarer
- Lager utstyr
- Lager vask
- Legemidler
- Medisin til Farmasøut
- PCI
- Personale
- Pårørende
- Renhold
- Sertifisering
- Lager rent
- Senge
- Sengeautomat
- Tøy
- Urent
- Vare



Eksempel på utstyrs- og pasientflyt i høysikkerhetsmitte:

- (1) Pasienten meldes inn, utstyr og seng fraktes inn via sluse. Slusen sperres
- (2) Ambulansse ankommer på utside av HSI og pasient fraktes inn med epishuttle
- (3) Epishuttle desinfiseres i kjemisk dusj og fraktes tilbake til ambulansse



- Flyt**
- Avfallstrøm
  - AGV
  - Akutt
  - Akutt tynn
  - Kantine
  - Kjøkken
  - Lager forbruksvarer
  - Lager utstyr
  - Lager vasker
  - Legemidler
  - Medisin til Farmasutun
  - PCI
  - Personale
  - Pårørende
  - Renhold
  - Sterilforsyning
  - Lager rent
  - Senge
  - Sengautomat
  - Tøy
  - Urent
  - Varer



Plantegning som gruppen skriver ut i mange eksemplarer, og bruker til å illustrere ulike flyter som beskrevet i veiledningen. Gruppeteleder går gjennom alle illustrasjonene i medvirkningsmøtet

