

# NYE RIKSHOSPITALET

## MEDVIRKNING FUNKSJONSPROSJEKT

Gruppe Y Barne- og ungdomsmottak





## Gruppe Y - Barne- og ungdomsmottak

Møte  
1 2 3

### 0. Oversikt

|                      |         |  |   |  |  |
|----------------------|---------|--|---|--|--|
| 03001_Y_MN_00_LI_001 | Forside |  | X |  |  |
| 03001_Y_MN_00_LI_002 | Innhold |  | X |  |  |

### 1. Oversiktstegning 1:200 / 1:500

|                      |                                   |  |   |  |  |
|----------------------|-----------------------------------|--|---|--|--|
| 03001_Y_MN_03_70_002 | Landskapsplan                     |  | X |  |  |
| 03001_Y_MN_02_70_001 | Funksjoner etasje 02, Akuttmottak |  | X |  |  |
| 03001_Y_MN_02_70_002 | Funksjoner etasje 02, Akuttmottak |  | X |  |  |
| 03001_Y_MN_02_70_100 | Etasje 02, Hvit                   |  | X |  |  |
| 03001_Y_MN_02_70_010 | Korridorbredder etasje 02         |  | X |  |  |

### 2b. Flytdiagrammer 1:200

|                      |   |  |   |  |  |
|----------------------|---|--|---|--|--|
| 03001_Y_MN_02_70_020 | Legemidler - PNA - Rørpost flyt - etasje 02 |  | X |  |  |
| 03001_Y_MN_02_70_021 | Tøy flyt - etasje 02                        |  | X |  |  |
| 03001_Y_MN_02_70_022 | Avfall - renhold flyt - etasje 02           |  | X |  |  |
| 03001_Y_MN_02_70_023 | Sengeautomat flyt - etasje 02               |  | X |  |  |
| 03001_Y_MN_02_70_024 | Kjøkken flyt- etasje 02                     |  | X |  |  |
| 03001_Y_MN_02_70_025 | Lager flyt - etasje 02                      |  | X |  |  |

### 4. Illustrasjonsmateriale

|                     |  |  |   |  |  |
|---------------------|--|--|---|--|--|
| 03001_Y_MN_00_LI_01 | Flyfoto av NRH                               |  | X |  |  |
| 03001_Y_MN_00_LI_02 | Landskap utsnitt MN                          |  | X |  |  |
| 03001_Y_MN_00_LI_03 | Flytdiagram utomhus                          |  | X |  |  |
| 03001_Y_MN_00_LI_04 | Glassgate M - sett fra torg mot hovedinngang |  | X |  |  |

**Programmert areal** (areal i parentes): Rommets planlagte areal slik det er programmert innenfor arealrammen for å ivareta rommet funksjon.

**Prosjektert areal** (areal uten parentes): Rommets tegnede areal slik det er innplassert og tilpasset det enkelte bygg. Det prosjekterte arealet kan derfor avvike noe fra programmert areal, men skal fortsatt ivareta rommets funksjon.



# Landskapsplan



Medvirkning pulje 3.2  
Gruppe Y Barne- og ungdomsmottak





- A** Arbeidsstasjon
- K** Kontor
- P** Pause
- LS** Luftsmitte isolat
- IM** Intermediær cluster
- Grense mot poliklinikk

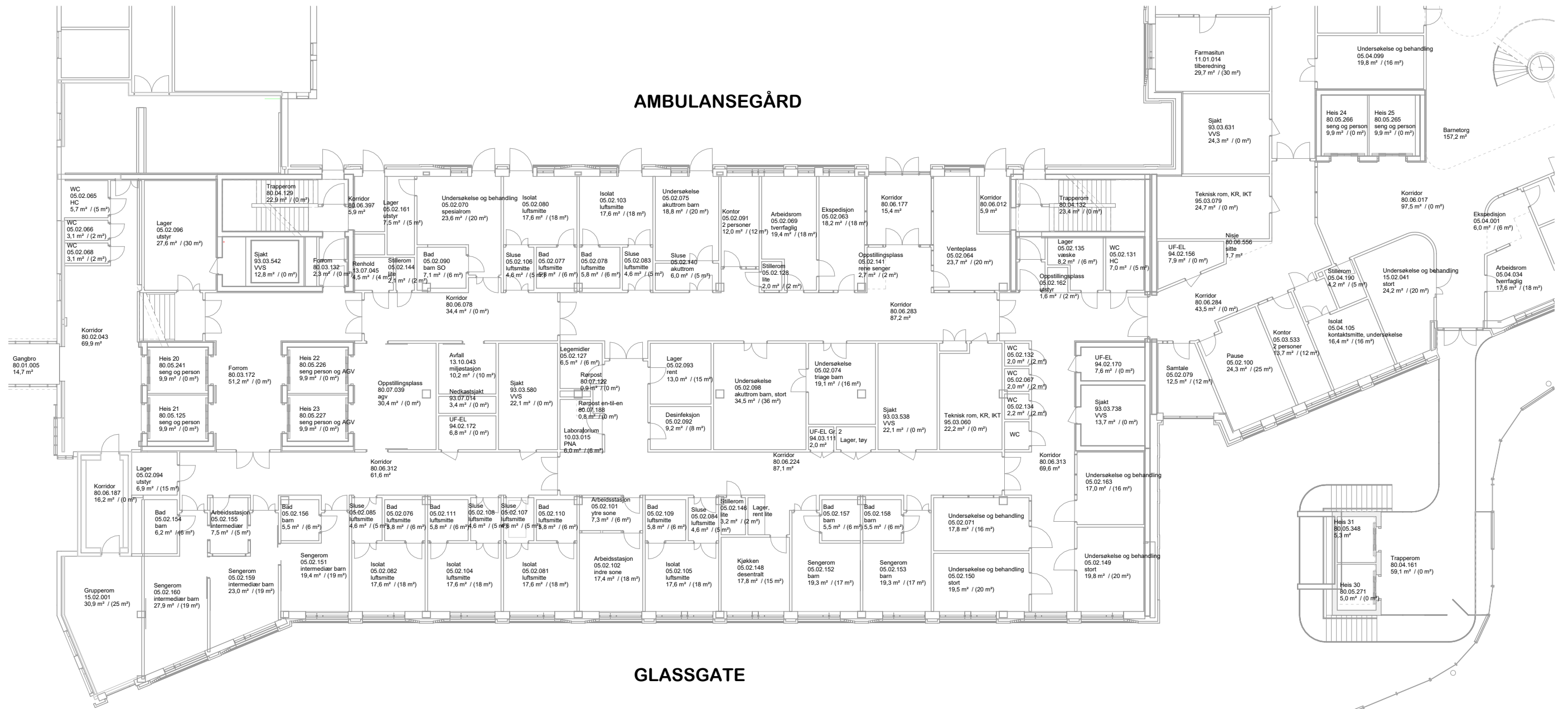
Medvirkning pulje 3.2  
Gruppe Y Barne- og ungdomsmottak







Foreløpig skisse



Medvirking pulje 3.2  
Gruppe Y Barne- og ungdomsmottak



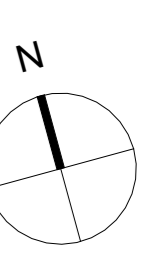
# Legemidler - PNA - Rørpost flyt - etasje 02

Foreløpig skisse



- Avfall
- AGV
- Legemidler
- Medisin
- Personale
- Urent - flyt

- (1) Forsyning av legemidler fra VDS til Farmasitun leveres til AGV-rommet
- (2) Forsyning av legemidler fra AGV-rom til farmasitun
- (3) Forsyning av legemidler fra farmasitun til rom for legemidler i denne etasje og andre
- (4) Fra rom for legemidler til pasientrom, behandlingsrom eller undersøkelsesrom
- (5) Direkteleveranse via rørpost fra farmasitun til spesifikke destinasjoner
- (6) Medisnavfall og emballasje fra farmasitun og rom for legemidler til miljøstasjon
- (7) Returvogn fra farmasitun til AGV-rom










# Tøy flyt - etasje 02

## Foreløpig skisse



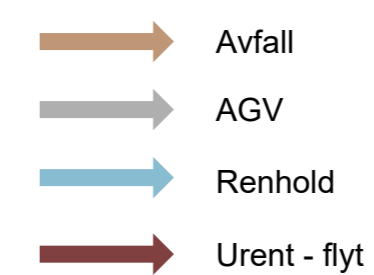
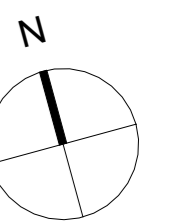
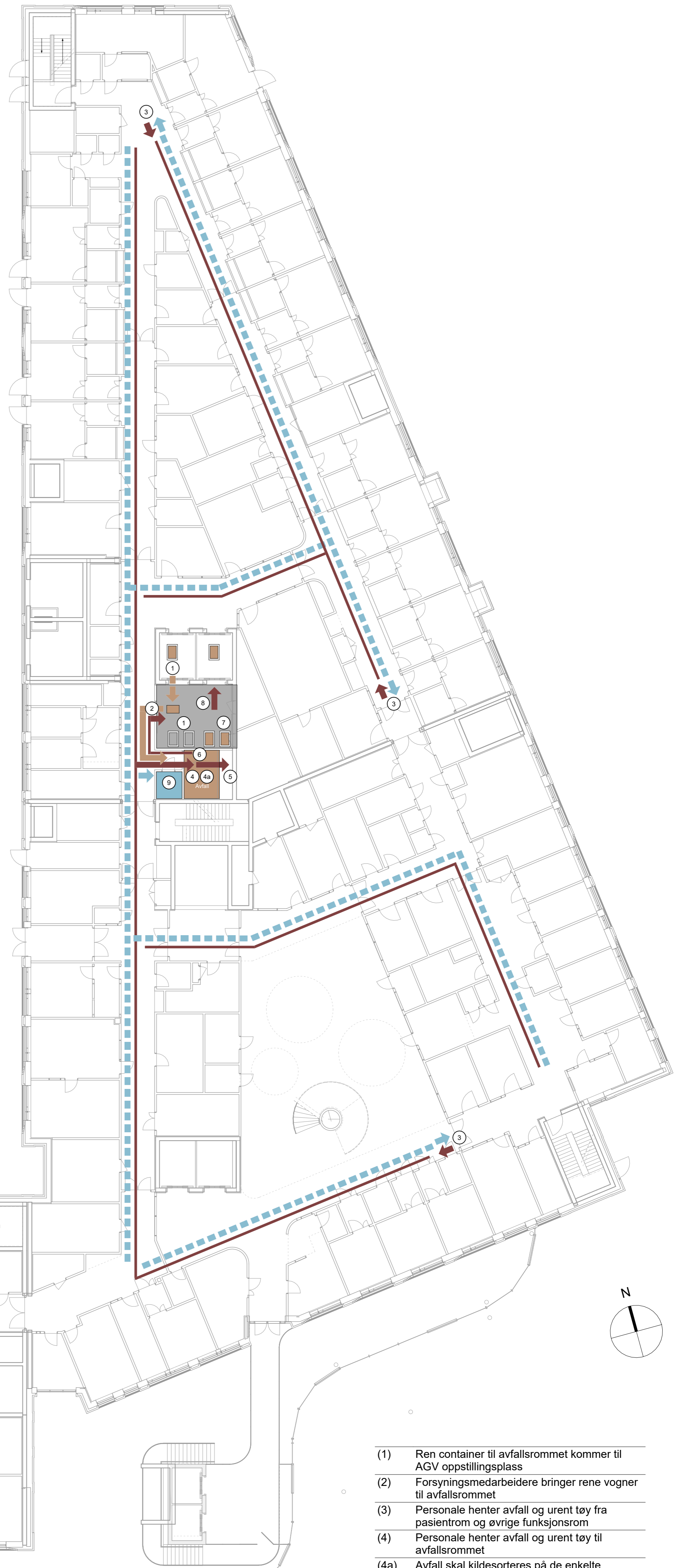
-  Avfall
-  AGV
-  Tøy flyt
-  Personale
-  Urent - flyt

- (1a) Personaltøy fra VDS til AGV-rom i U1
- (1b) Tøy fra VDS til AGV-rom i U1
- (2) Tøy fra AGV-rom til lager tøy i kliniske områder
- (3) Urent tøy fra kliniske områder til miljøstasjon og tøysug



# Avfall - renhold flyt - etasje 02

## Foreløpig skisse



- (1) Ren container til avfallsrommet kommer til AGV oppstillingsplass
- (2) Forsyningsmedarbeidere bringer rene vogner til avfallsrommet
- (3) Personale henter avfall og urent tøy fra pasientrom og øvrige funksjonsrom
- (4) Personale henter avfall og urent tøy til avfallsrommet
- (4a) Avfall skal kildesorteres på de enkelte avdelinger og bringes til miljøstasjoner. Dette ut fra prinsippet om at kildesortering starter «helt ut» i funksjonsområdet der avfall genereres
- (5) I miljøstasjonen fordeles kildesortert avfall først i avfallssug (tre fraksjoner; papir-, plast- og restavfall)
- (6) Øvrig avfall samles opp i miljøstasjonene. Forsyningsmedarbeidere bringer avfallet til AGV-rom for opplasting i tomme returvogner og videre transport til avfallssentral i VDS
- (7) Smitteavfall behandles etter OUS sine retningslinjer, og transporteres i lukkede vogner til avfallssentralen og ozonator
- (8) Noe avfall må bringes manuelt til avfallssentralen i VDS, f.eks spesialavfall
- (9) Renholdspersonale går tilbake til renholdsrommet for skifte av vann og renholdsmidler



# Sengeautomat flyt - etasje 02

## Foreløpig skisse





# Kjøkken flyt- etasje 02

## Foreløpig skisse



- Personale
- Urent - flyt
- Varer - flyt

- (1) Matvogn ankommer med AGV fra VDS
- (2) Matvogn fra AGV-rom til Kjøkken, desentralt
- (3) Matvogn i retur fra Kjøkken, desentralt til AGV-rom
- (4) Personalet henter mat og serverer til pasient
- (5) Retur/avfall med returvogn til AGV-rom
- (6) Transport av mat går med AGV og heis til alle etasjer med unntak av U1



# Lager flyt - etasje 02

## Foreløpig skisse



- AGV
- Urent - flyt
- Varer - flyt
- Personale
- Lager rent og Lager rent lite
- Lager utstyr
- Lager forbruk

- (1a) Regelmessig forsyninger av forbruksvarer fra VDS til AGV-rom
- (1b) Forsyninger av utstyr fra VDS til AGV-rom
- (2a) Forsyninger av forbruksvarer fra AGV-rom til rent lager og rent lager, lite
- (2b) Forsyninger av utstyr fra AGV-rom til lager utstyr
- (3a) Forbruksvarer fra rent lager og lager, rent lite, til sengerom og kliniske rom
- (3b) Forsyninger av utstyr fra lager utstyr til kliniske rom
- (4) Fra enhet til miljøstasjon og kildesortering via avfallssug til sentral avfallshåndtering
- (5) Avfall som ikke går i avfallssug, fra miljøstasjon til AGV-rom til sentral avfallshåndtering

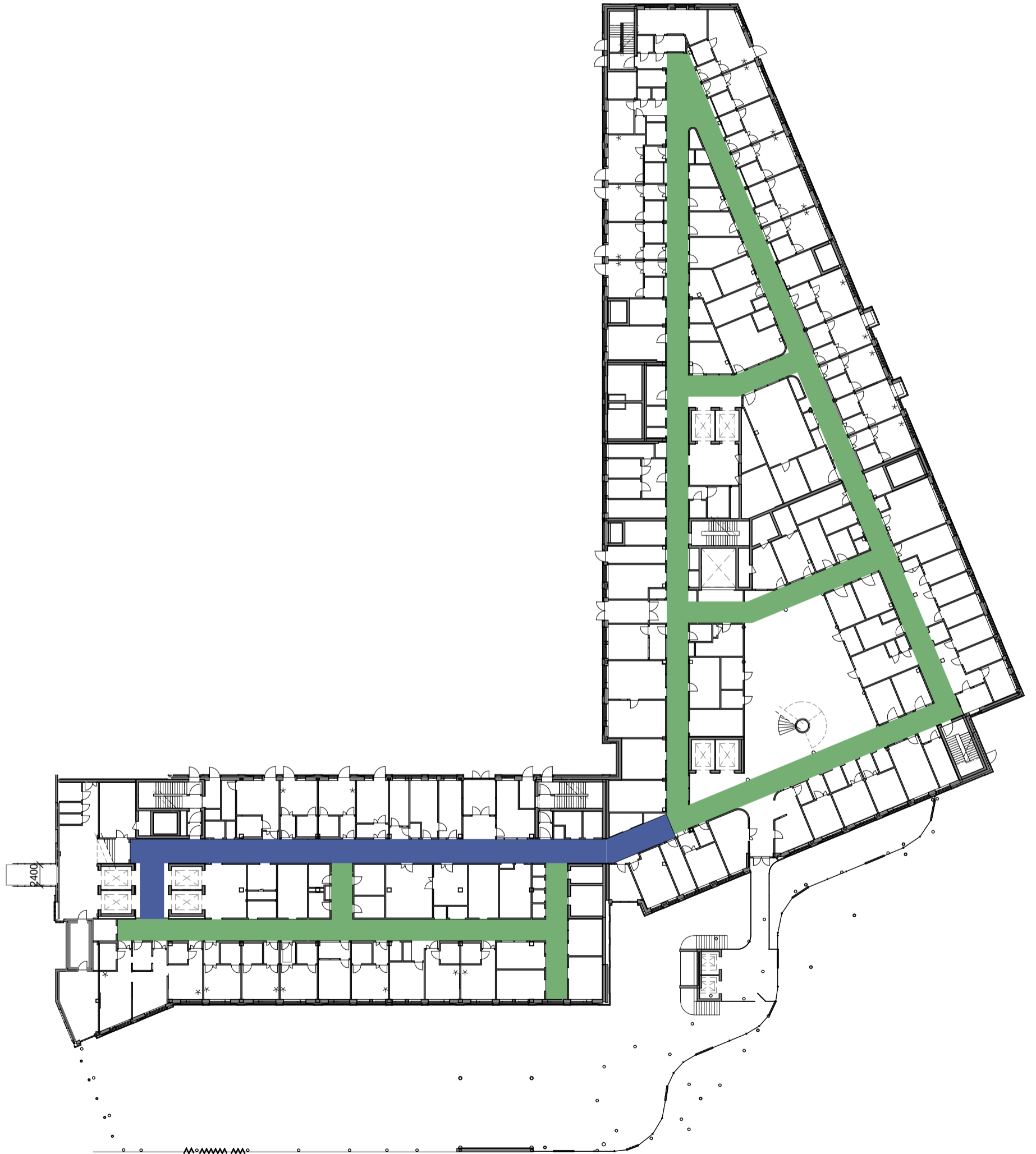


Fri bredde i korridor

|           |                                   |
|-----------|-----------------------------------|
| 3000 mm - | Agv-transport                     |
| 2850 mm - | Akutt, Bildediagnostik, Operasjon |
| 2550 mm - | Poliklinikk, Senge                |
| 2400 mm - | Sengekorridor, Observasjonspost   |
| 2200 mm - | Sekundær Sengekorridor            |
| 1800 mm - | Laboratorium og Kontor            |
| 1500 mm - | Kontor                            |

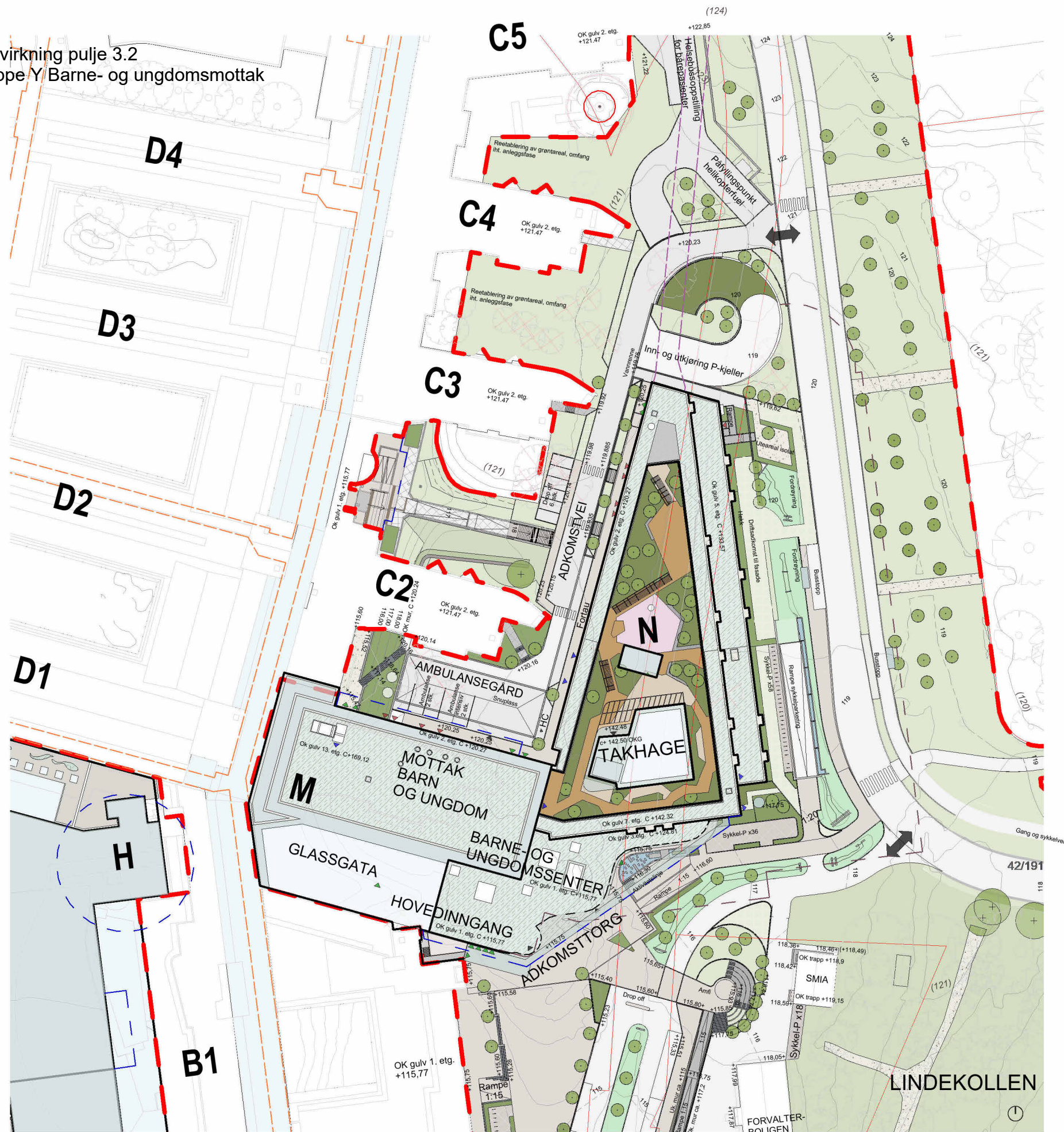
Etasje 02

Foreløpig skisse





Medvirkning pulje 3.2  
Gruppe Y/ Barne- og ungdomsmottak



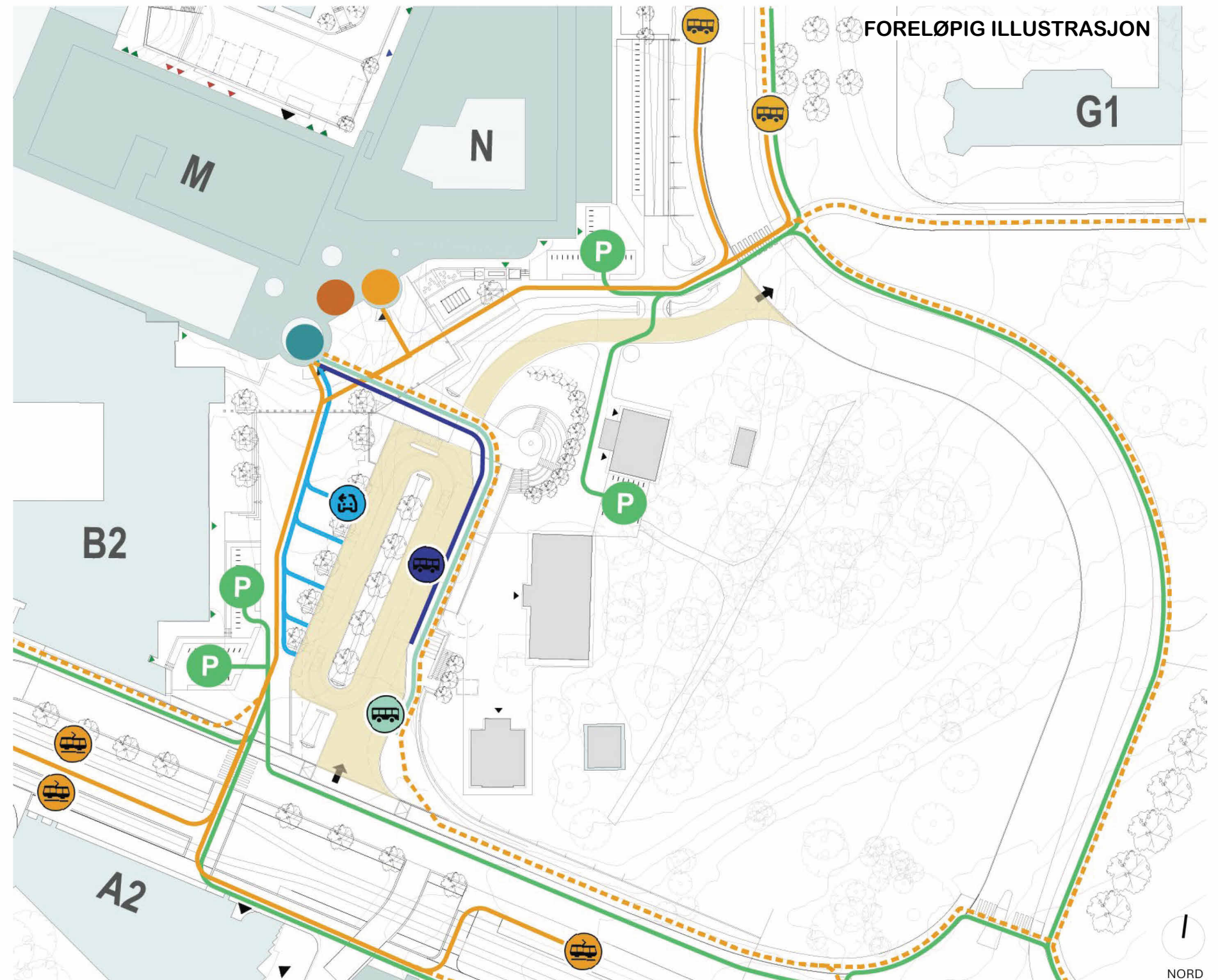
TEGNFORKLARING

- |  |                               |  |                                |
|--|-------------------------------|--|--------------------------------|
|  | Tiltaksgrense                 |  | Gress / Eng                    |
|  | Eiendomsgrense                |  | Regnbed / Åpen fordrøyning     |
|  | Underjordisk kulvert eks.     |  | Busk- / staudefelt             |
|  | Underjordisk kulvert ny       |  | Naturmark / Skogbunn           |
|  | Takoverbygg                   |  | Bekk                           |
|  | P-kjeller omriss              |  | P-plasser                      |
|  | Koter nye                     |  | Sykkelparkering                |
|  | Koter eksisterende            |  | Gangfelt                       |
|  |                               |  | Trapp                          |
|  |                               |  | Rampe                          |
|  |                               |  | Pergola                        |
|  |                               |  | Sykkelskur                     |
|  |                               |  | Nytt tre                       |
|  |                               |  | Eks. tre (Fra sosi. og orto)   |
|  |                               |  | Eks. tre regulert til bevaring |
|  | Eks. bygg                     |  | Gronne tak                     |
|  | Nytt bygg                     |  | Glasstak                       |
|  | Gronne tak                    |  | Ekspressveg for sykkel         |
|  | Glasstak                      |  | Grus                           |
|  | Ekspressveg for sykkel        |  | Asfalt                         |
|  | Grus                          |  | Natursteinsdekke               |
|  | Asfalt                        |  | Gatestein                      |
|  | Natursteinsdekke              |  | Belegningstein / Betongheller  |
|  | Gatestein                     |  | Betong plassstøpt              |
|  | Belegningstein / Betongheller |  | Gitterrist                     |
|  | Betong plassstøpt             |  | Gummidekke                     |
|  | Gitterrist                    |  | Tredekke                       |
|  | Gummidekke                    |  | Bro                            |
|  | Tredekke                      |  | Elvegus                        |
|  | Bro                           |  | Marktegl                       |
|  | Elvegus                       |  |                                |
|  | Marktegl                      |  |                                |



## Flytdiagram utomhus - Trafikkflyt/personflyt

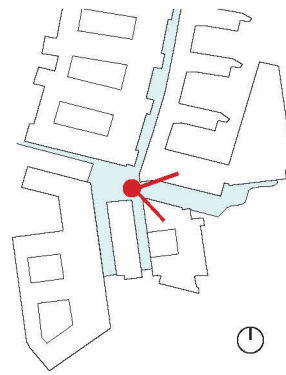
-  Hovedinngang
-  Adkomst fra p-kjeller
-  Inngang barn/ ungdom
-  Kjøreareal torget – krysningspunkt for gangtrafikk utformes med kontrastbelegg ift. andre kjørearealer, opphøyet krysningspunkt og skilting
-  Helsebuss oppstillingsplass og gangforbindelse til hovedinngang
-  Internbuss oppstillingsplass og gangforbindelse til hovedinngang
-  Drop off oppstillingsplass og gangforbindelse til hovedinngang
-  Bussholdeplass og gangforbindelse til inngang
-  Trikkeholdeplass og gangforbindelse til inngang
-  Gangforbindelser til/ fra andre viktige målpunkt
-  Sykkelparkering på torget og adkomst til disse





# 01 MEDVIRKNING PULJE 3.2

Gruppe Y Barne- og ungdomsmottak



Foreløpig illustrasjon | Glassgate M - sett fra torg mot hovedinngang



Illustrasjon Linda Blom