

Agenda særmøte bygg D4, 2. etasje Portørtjeneste, Rokade C1

1. Velkommen – presentasjon av deltakere i møtet v/stab utvikling OUS
2. Kort historikk, mandat og status (fremdrift) for portørtjeneste som del av prosjektet i Rokade C1 v/PO
3. Gjennomgang av forslag til plassering, skisse med rom og spørsmål til gruppen
 - Gjennomgang av romprogram klinisk forskningspost og tilleggsoppgaver (vedlegg I)
 - Vedlagt skisse som underlag for avklaringer i møtet (Vedlegg II)
 - Gjennomgang av spørsmålsliste som prosjektet ønsker å diskutere, få avklart i møtet (vedlegg III)
4. Utarbeide liste med alt utstyr som OUS skal flytte med til nye arealer og avklare hva prosjektet Rokade C1 skal anskaffe.
5. Informasjon om OUS mottaksprosjektet v/stab utvikling OUS
6. Oppsummere aksjoner fra møtet v/referent fra PO
7. Evt.

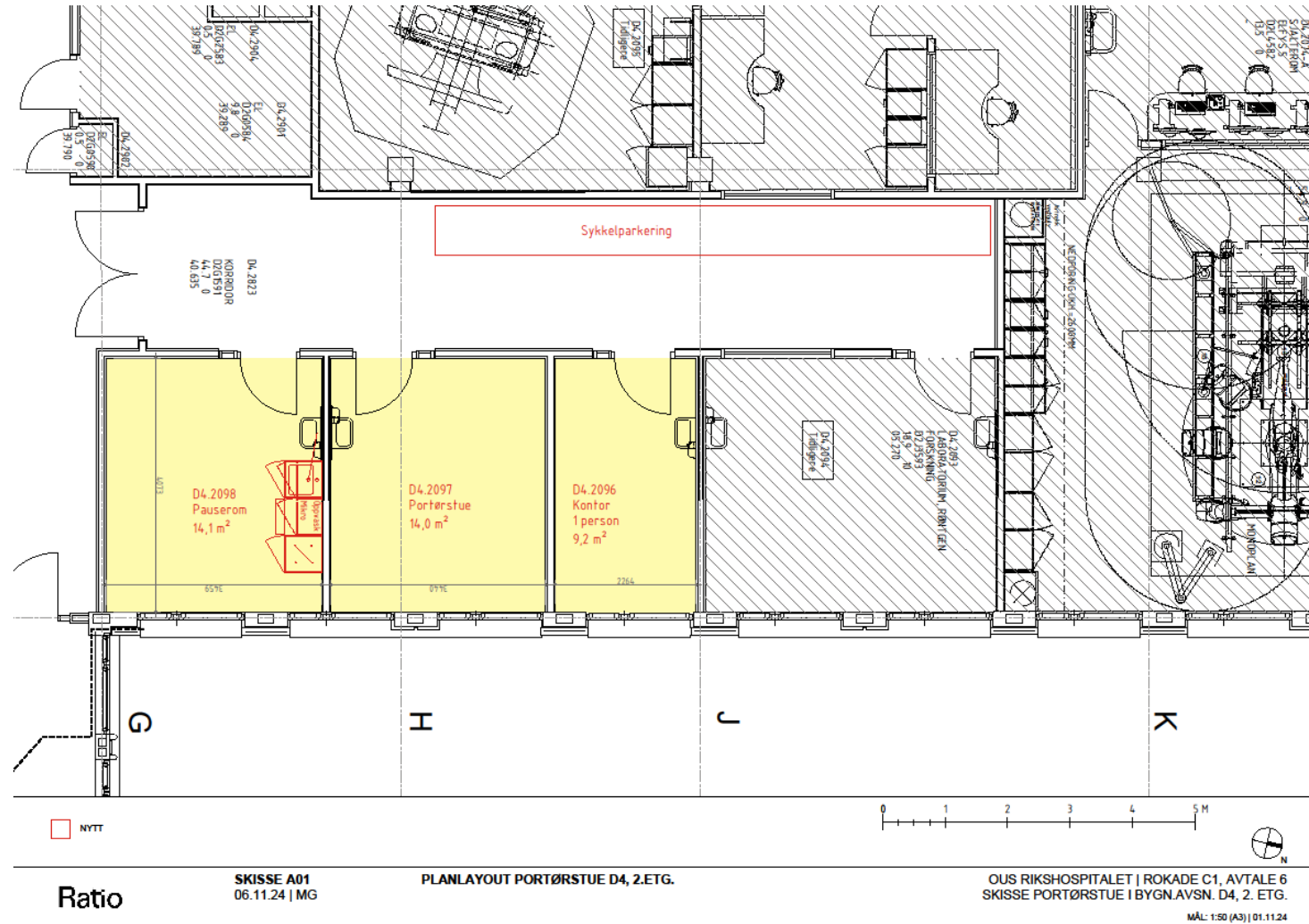
Vedlegg I:

Romprogram, utkast basert på eksisterende rom

Rom [13.11 - Transport og portør]				
Generert fra dRofus (C) dRofus AS				
11/08/2024 11:48:09				
Romfnr	Prosjektert/Geograf	Romnavn og	Program	Pr
E13.11.001	D4.2096	Kontor, 1 person		9
E13.11.002	D4.2097	Portørstue		14
E13.11.003	D4.2098	Pauserom		14

I tillegg er det areal i korridor utenfor til oppstilling sparkesykler og evt. oppbevaringsskap for verdisaker.

Vedlegg II: utkast til skisse for portørtjeneste i bygg D2, 2. etasje



Vedlegg III: spørsmålsliste som ønskes besvart fra gruppen og som vil bli gjennomgått i møtet

- Gjennomgå flyt i området og dører og låser, krav til dørbredder, låser osv.
- Gjennomgå brann og rømningsveier, føringer i forhold til plassering i bygget
- Avklare behovet for inventar i tekjokkenmodul som er tegnet inn i pauserommet
- Avklare krav og plassering av alt som har med IKT system/kommunikasjonssystem Portørcom.
- Se på flyt og funksjoner av tilhørende støtterom som toaletter og rom for
- Avklare utstyr og skjermer som skal henge på vegger og i tak
- Avklare type strøm (hvit, gul, rød til ulike rom og funksjoner)
- Gjennomgå alle rom og funksjonskrav for disse, samt utstyr som må ivaretas.
- Avklare evt. misforståelser eller uklarheter i vedleggene

Vi har tatt bilder både av eksisterende arealer og fra området der det er planlagt med innplassering av portørtjenesten. Disse kan vi benytte i møtet for å se på løsninger som er i både eksisterende og nye arealer.