

NYE RIKSHOSPITALET

MEDVIRKNING FUNKSJONSPROSJEKT

Gruppe Æ Døgnområder, Barn og ungdom



Gruppe Æ - Døgnområder, Barn og ungdom

Møte
1 2 3

0. Oversikt

03001_Æ_MN_00_LI_001	Forside		X		
03001_Æ_MN_00_LI_002a	Innhold		X		
03001_Æ_MN_00_LI_002b	Innhold		X		

1. Oversiktstegning 1:200 / 1:500

03001_Æ_MN_02_70_003	Funksjoner etasje 02		X		
03001_Æ_MN_04_70_001	Funksjoner etasje 04		X		
03001_Æ_MN_05_70_002	Funksjoner etasje 05		X		
03001_Æ_MN_06_70_003	Funksjoner etasje 06		X		
03001_Æ_MN_02_70_010	Korridorbredder etasje 02		X		
03001_Æ_MN_04_70_010	Korridorbredder etasje 04		X		
03001_Æ_MN_06_70_010	Korridorbredder etasje 06		X		

2. Flytdiagrammer 1:200

03001_Æ_MN_02_70_020	Legemidler - PNA - Rørpost flyt - etasje 02		X		
03001_Æ_MN_02_70_021	Tøy flyt - etasje 02		X		
03001_Æ_MN_02_70_022	Avfall - renhold flyt - etasje 02		X		
03001_Æ_MN_02_70_023	Sengeautomat flyt - etasje 02		X		
03001_Æ_MN_02_70_024	Kjøkken flyt - etasje 02		X		
03001_Æ_MN_02_70_025	Lager flyt - etasje 02		X		
03001_Æ_MN_04_70_020	Legemidler - PNA - Rørpost flyt - etasje 04		X		
03001_Æ_MN_04_70_021	Tøy flyt - etasje 04		X		
03001_Æ_MN_04_70_022	Avfall - renhold flyt - etasje 04		X		
03001_Æ_MN_04_70_023	Sengeautomat flyt - etasje 04		X		
03001_Æ_MN_04_70_024	Kjøkken flyt - etasje 04		X		
03001_Æ_MN_04_70_025	Lager flyt - etasje 04		X		
03001_Æ_MN_05_70_020	Legemidler - PNA - Rørpost flyt - etasje 05		X		
03001_Æ_MN_05_70_021	Tøy flyt - etasje 05		X		
03001_Æ_MN_05_70_022	Avfall - renhold flyt - etasje 05		X		
03001_Æ_MN_05_70_024	Kjøkken flyt- etasje 05		X		
03001_Æ_MN_05_70_025	Lager flyt - etasje 05		X		
03001_Æ_MN_06_70_020	Legemidler - PNA - Rørpost flyt - etasje 06		X		
03001_Æ_MN_06_70_021	Tøy flyt - etasje 06		X		
03001_Æ_MN_06_70_022	Avfall - renhold flyt - etasje 06		X		
03001_Æ_MN_06_70_023	Sengeautomat flyt - etasje 06		X		

Programmert areal (areal i parentes): Rommets planlagte areal slik det er programmert innenfor arealrammen for å ivareta rommet funksjon.

Prosjektert areal (areal uten parentes): Rommets tegnede areal slik det er innplassert og tilpasset det enkelte bygg. Det prosjekterte arealet kan derfor avvike noe fra programmert areal, men skal fortsatt ivareta rommets funksjon.

Gruppe Æ - Døgnområder, Barn og ungdom

Møte
1 2 3

03001_Æ_MN_06_70_024	Kjøkken flyt - etasje 06		X		
03001_Æ_MN_06_70_025	Lager flyt - etasje 06		X		
03001_Æ_MN_02_70_100	Etasje 02, Hvit		X		
03001_Æ_MN_04_70_100	Etasje 04, Hvit		X		
03001_Æ_MN_05_70_100	Etasje 05, Hvit		X		
03001_Æ_MN_06_70_100	Etasje 06, Hvit		X		

4. Illustrasjonsmateriale

03001_Æ_MN_00_LI_01	Flyfoto av NRH		X		
03001_Æ_MN_00_LI_02	Landskap utsnitt MN		X		
03001_Æ_MN_00_LI_03	Flytdiagram utomhus		X		
03001_Æ_MN_00_LI_04	Takplan Bygg N		X		
03001_Æ_MN_00_LI_05	Illustrasjoner hovedinngang og forplass		X		

Programmert areal (areal i parentes): Rommets planlagte areal slik det er programmert innenfor arealrammen for å ivareta rommet funksjon.

Prosjektert areal (areal uten parentes): Rommets tegnede areal slik det er innplassert og tilpasset det enkelte bygg. Det prosjekterte arealet kan derfor avvike noe fra programmert areal, men skal fortsatt ivareta rommets funksjon.

Funksjoner etasje 02

Foreløpig skisse

INFEKSJONSENHETEN

DIREKTE INNGANG TIL ROM UTEFRA

DIREKTE INNGANG TIL ROM UTEFRA


DIREKTE INNGANG TIL ROM UTEFRA

AMBULANSEMTAK OG SELVHENVENDERE

BARNETORG

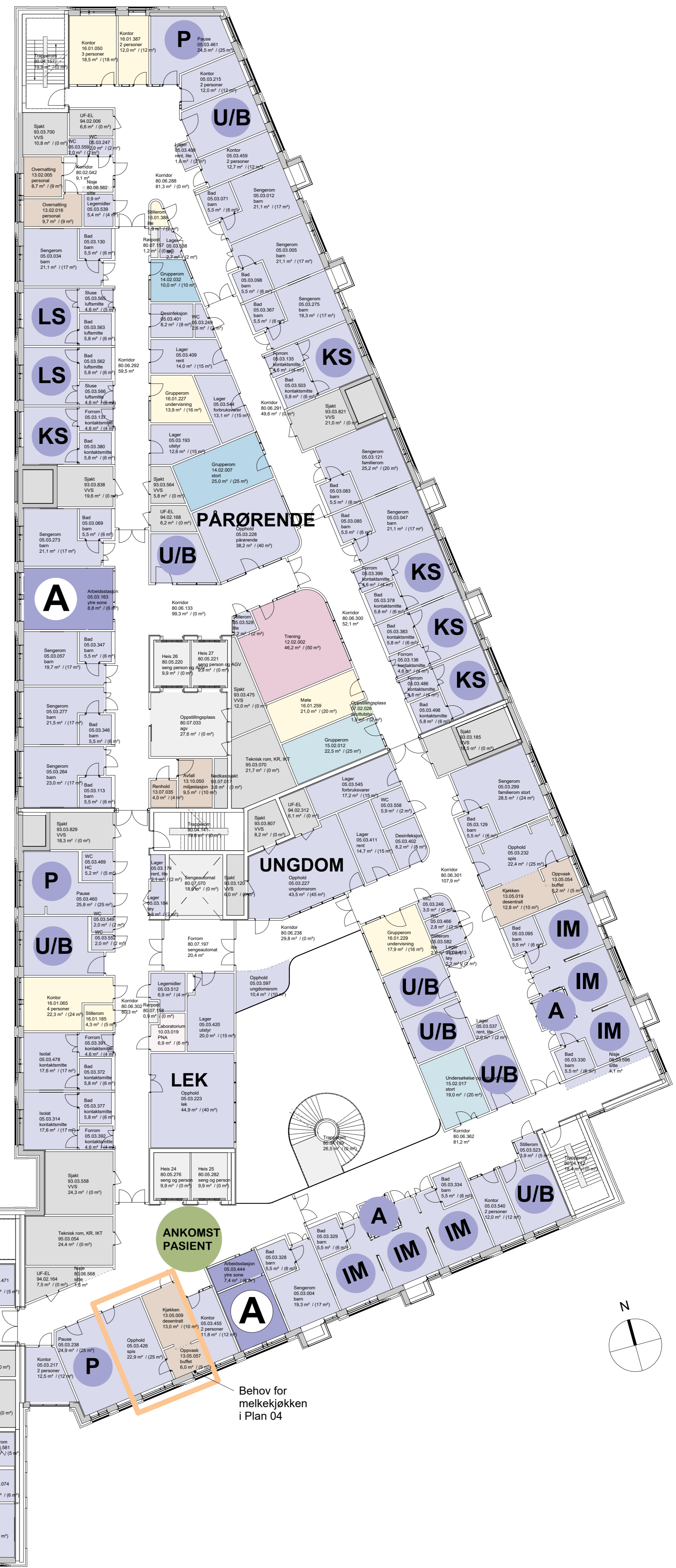
PRØVETAKING BARN

GLASSGATE

- A** Arbeidsstasjon
- K** Kontor
- P** Pause
- LS** Luftsmitte isolat
- KS** Kontaktsmitte isolat
- IM** Intermediær cluster
-  Grense mellom avdelinger

Funksjoner etasje 04

Foreløpig skisse



- A** Arbeidsstasjon
- P** Pause
- LS** Luftsmitte isolat
- KS** Kontaktsmitte isolat
- IM** Intermediær cluster
- U/B** Undersøkelse behandling



Funksjoner etasje 05

Foreløpig skisse

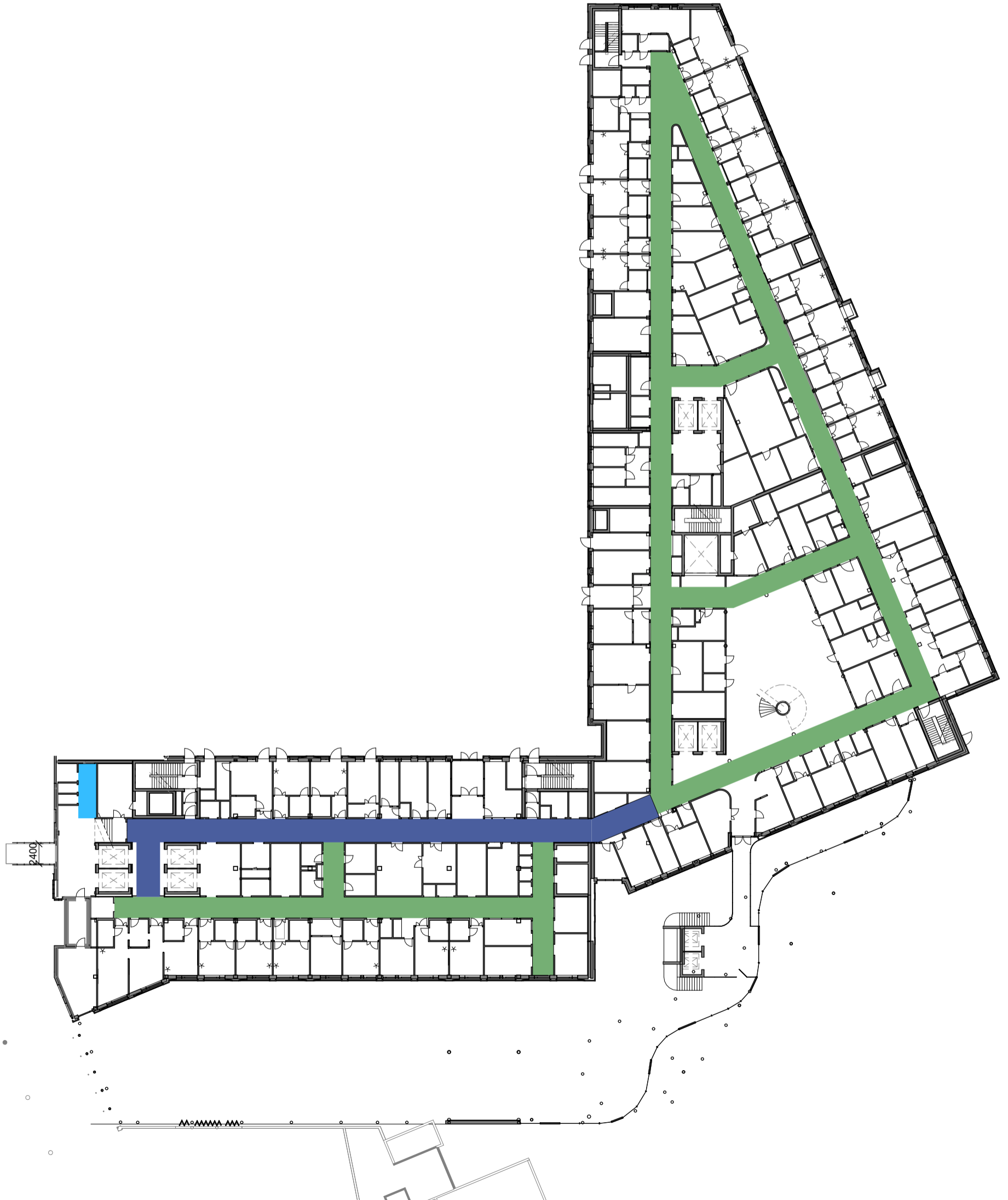


- A** Arbeidsstasjon
- P** Pause
- LS** Luftsmitte isolat
- KS** Kontaktsmitte isolat
- IM** Intermediær cluster
- U/B** Undersøkt behandling



Fri bredde i korridor

3000 mm -	AGV-transport
2850 mm -	Akutt, bildediagnostikk og operasjon
2550 mm -	Poliklinikk og sengekorrider
2400 mm -	Observasjonspost og sengekorrider
2200 mm -	Sekundær sengekorrider
1800 mm -	Laboratorium og kontor
1500 mm -	Kontor



Fri bredde i korridor

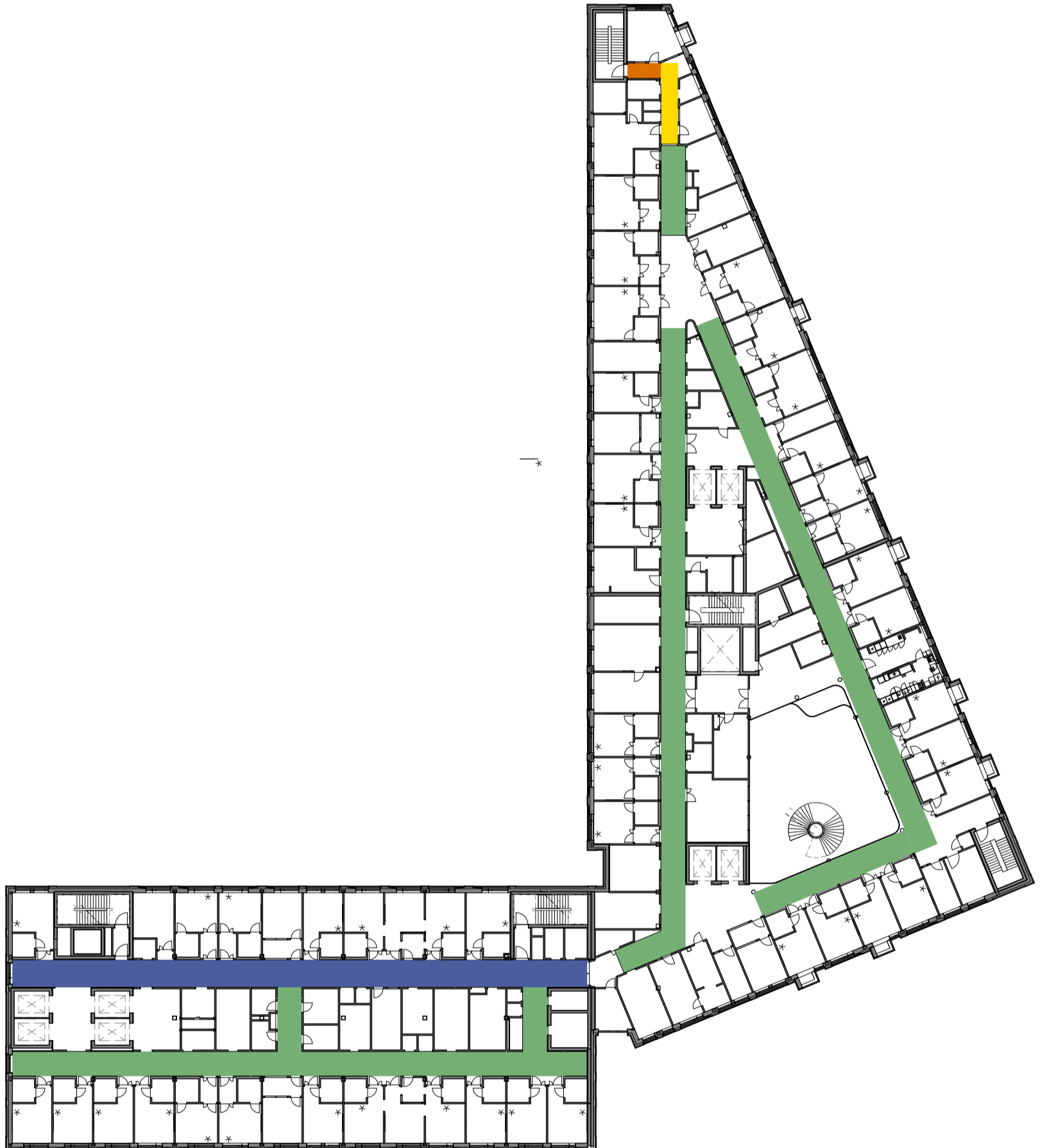
3000 mm -	AGV-transport
2850 mm -	Akutt, bildediagnostikk og operasjon
2550 mm -	Poliklinikk og sengekorridor
2400 mm -	Observasjonspost og sengekorridor
2200 mm -	Sekundær sengekorridor
1800 mm -	Laboratorium og kontor
1500 mm -	Kontor



Fri bredde i korridor

3000 mm -	AGV-transport
2850 mm -	Akutt, bildediagnostikk og operasjon
2550 mm -	Poliklinikk og sengekorridor
2400 mm -	Observasjonspost og sengekorridor
2200 mm -	Sekundær sengekorridor
1800 mm -	Laboratorium og kontor
1500 mm -	Kontor

Etasje 06
Foreløpig skisse



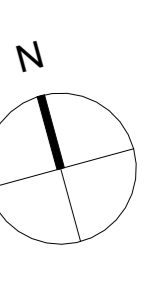
Legemidler - PNA - Rørpost flyt - etasje 02

Foreløpig skisse



- Avfall
- AGV
- Legemidler
- Medisin
- Personale
- Urent - flyt






- (1) Forsyning av legemidler fra VDS til farmasitun leveres til AGV-rommet
- (2) Forsyning av legemidler fra AGV-rom til farmasitun
- (3) Forsyning av legemidler fra farmasitun til rom for legemidler i denne etasje og andre
- (4) Fra rom for legemidler til pasientrom, behandlingsrom eller undersøkelsesrom
- (5) Direkteleveranse via rørpost fra farmasitun til spesifikke destinasjoner
- (6) Medisnavfall og emballasje fra farmasitun og rom for legemidler til miljøstasjon
- (7) Returvogn fra farmasitun til AGV-rom



Tøy flyt - etasje 02

Foreløpig skisse



-  Avfall
-  AGV
-  Tøy flyt
-  Personale
-  Urent - flyt

- (1a) Personaltøy fra VDS til AGV-rom i U1
- (1b) Tøy fra VDS til AGV-rom i U1
- (2) Tøy fra AGV-rom til lager tøy i kliniske områder
- (3) Urent tøy fra kliniske områder til miljøstasjon og tøysug

Avfall - renhold flyt - etasje 02

Foreløpig skisse



- (1) Ren container til avfallsrommet kommer til AGV oppstillingsplass
- (2) Forsyningsmedarbeidere bringer rene vogner til avfallsrommet
- (3) Personale henter avfall og urent tøy fra pasientrom og øvrige funksjonsrom
- (4) Personale henter avfall og urent tøy til avfallsrommet
- (4a) Avfall skal kildesorteres på de enkelte avdelinger og bringes til miljøstasjoner. Dette ut fra prinsippet om at kildesortering starter «helt ut» i funksjonsområdet der avfall genereres
- (5) I miljøstasjonen fordeles kildesortert avfall først i avfallssug (tre fraksjoner; papir-, plast- og restavfall)
- (6) Øvrig avfall samles opp i miljøstasjonene. Forsyningsmedarbeidere bringer avfallet til AGV-rom for opplasting i tomme returvogner og videre transport til avfallssentral i VDS
- (7) Smitteavfall behandles etter OUS sine retningslinjer, og transporteres i lukkede vogner til avfallssentralen og ozonator
- (8) Noe avfall må bringes manuelt til avfallssentralen i VDS, f.eks spesialavfall
- (9) Renholdspersonale går tilbake til renholdsrommet for skifte av vann og renholdsmidler

- Avfall
- AGV
- Renhold
- Urent - flyt

Sengeautomat flyt - etasje 02

Foreløpig skisse



→ Senger
→ Urent - flyt

- (1) Senger fra sengevask i U1 til sengeautomat
- (2) Senger fra sengeautomat til sengerom i døgnområder
- (3) Senger fra sengeautomat til oppstillingsplasser i behandlingsområder
- (4) Senger fra døgnområder til uren linje i sengeautomat
- (5) Senger fra sengeautomat til oppstilling urene senger i sengesentral

Kjøkken flyt - etasje 02

Foreløpig skisse



- Personale
 - Urent - flyt
 - Varer - flyt
- (1) Matvogn ankommer med AGV fra VDS
 - (2) Matvogn fra AGV-rom til Kjøkken, desentralt
 - (3) Matvogn i retur fra Kjøkken, desentralt til AGV-rom
 - (4) Personalet henter mat og serverer til pasient
 - (5) Retur/avfall med returvogn til AGV-rom
 - (6) Transport av mat går med AGV og heis til alle etasjer med unntak av U1

Lager flyt - etasje 02

Foreløpig skisse









- AGV
- Urent - flyt
- Varer - flyt
- Personale
- Lager rent og Lager rent lite
- Lager utstyr
- Lager forbruk

- (1a) Regelmessig forsyninger av forbruksvarer fra VDS til AGV-rom
- (1b) Forsyninger av utstyr fra VDS til AGV-rom
- (2a) Forsyninger av forbruksvarer fra AGV-rom til rent lager og rent lager, lite
- (2b) Forsyninger av utstyr fra AGV-rom til lager utstyr
- (3a) Forbruksvarer fra rent lager og lager, rent lite, til sengerom og kliniske rom
- (3b) Forsyninger av utstyr fra lager utstyr til kliniske rom
- (4) Fra enhet til miljøstasjon og kildesortering via avfallssug til sentral avfallshåndtering
- (5) Avfall som ikke går i avfallssug, fra miljøstasjon til AGV-rom til sentral avfallshåndtering

Legemidler - PNA - Rørpost flyt - etasje 04

Foreløpig skisse






-  Avfall
-  AGV
-  Legemidler
-  Medisin
-  Personale
-  Urent - flyt

- (1) Forsyning av legemidler fra VDS til farmasitun leveres til AGV-rommet
- (2) Forsyning av legemidler fra AGV-rom til farmasitun
- (3) Forsyning av legemidler fra farmasitun til rom for legemidler
- (4) Fra rom for legemidler til pasientrom, behandlingsrom eller undersøkelsesrom
- (5) Direkteleveranse via rørpost fra farmasitun til spesifikke destinasjoner
- (6) Medisnavfall og emballasje fra farmasitun og rom for legemidler til miljøstasjon
- (7) Returvogn fra farmasitun til AGV-rom

Tøy flyt - etasje 04

Foreløpig skisse



-  Avfall
-  AGV
-  Tøy flyt
-  Personale
-  Urent - flyt

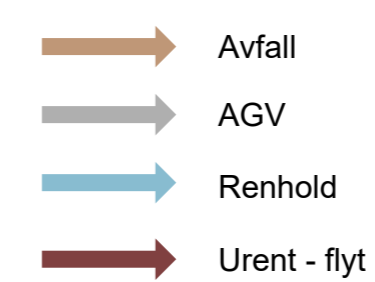
- (1a) Personaltøy fra VDS til AGV-rom i U1
- (1b) Tøy fra VDS til AGV-rom i U1
- (2) Tøy fra AGV-rom til lager tøy i kliniske områder
- (3) Urent tøy fra kliniske områder til miljøstasjon og tøvsug

Avfall - renhold flyt - etasje 04

Foreløpig skisse

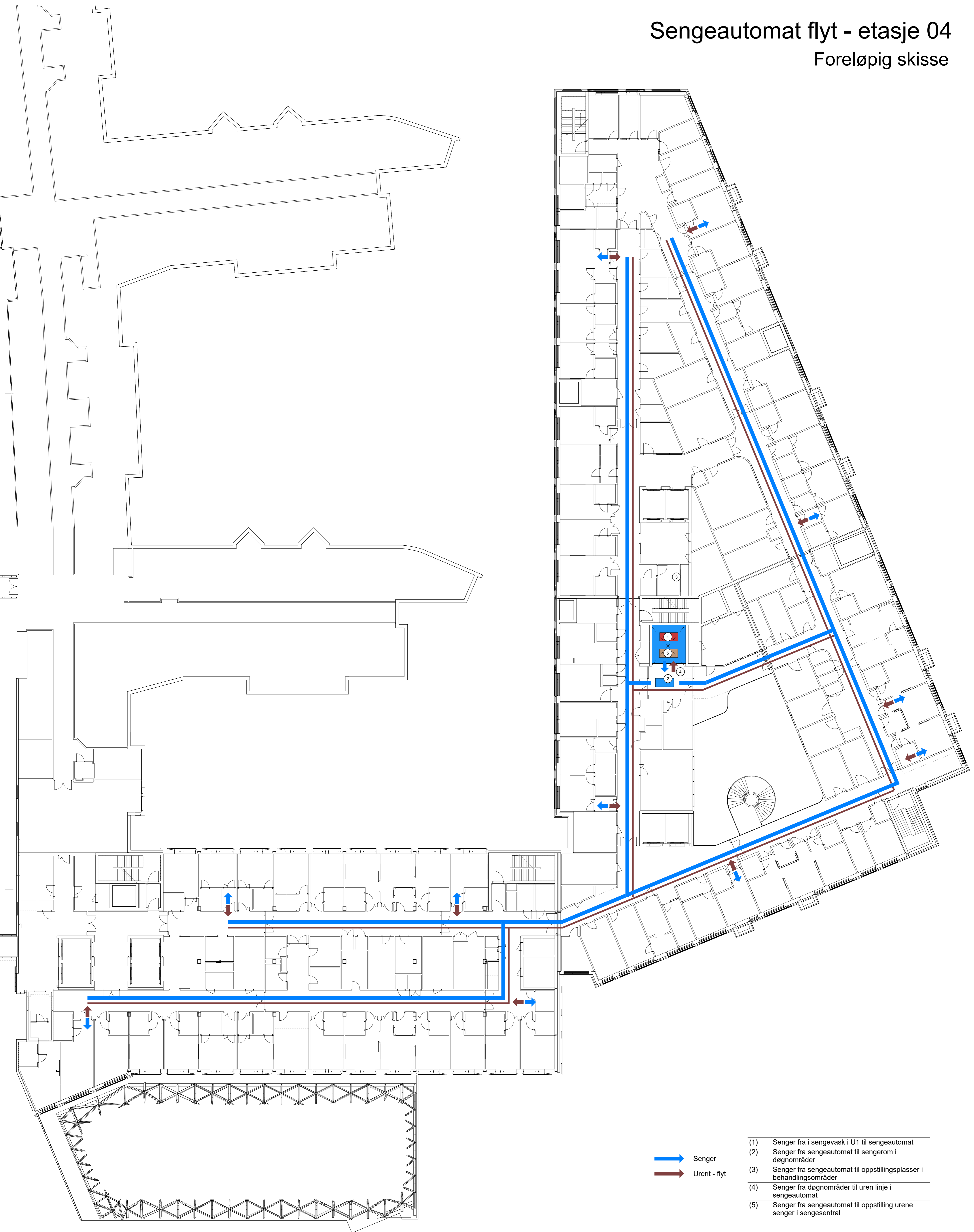


- (1) Ren container til avfallsrommet kommer til AGV oppstillingsplass
- (2) Forsyningsmedarbeidere bringer rene vogner til avfallsrommet
- (3) Personale henter avfall og urent tøy fra pasientrom og øvrige funksjonsrom
- (4) Personale henter avfall og urent tøy til avfallsrommet
- (4a) Avfall skal kildesorteres på de enkelte avdelinger og bringes til miljøstasjoner. Dette ut fra prinsippet om at kildesortering starter «helt ut» i funksjonsområdet der avfall genereres
- (5) I miljøstasjonen fordeles kildesortert avfall først i avfallssug (tre fraksjoner; papir-, plast- og restavfall)
- (6) Øvrig avfall samles opp i miljøstasjonene. Forsyningsmedarbeidere bringer avfallet til AGV-rom for opplasting i tomme returvogner og videre transport til avfallssentral i VDS
- (7) Smitteavfall behandles etter OUS sine retningslinjer, og transporteres i lukkede vogner til avfallssentralen og ozonator
- (8) Noe avfall må bringes manuelt til avfallssentralen i VDS, f.eks spesialavfall
- (9) Renholdspersonale går tilbake til renholdsrommet for skifte av vann og renholdsmidler



Sengeautomat flyt - etasje 04

Foreløpig skisse

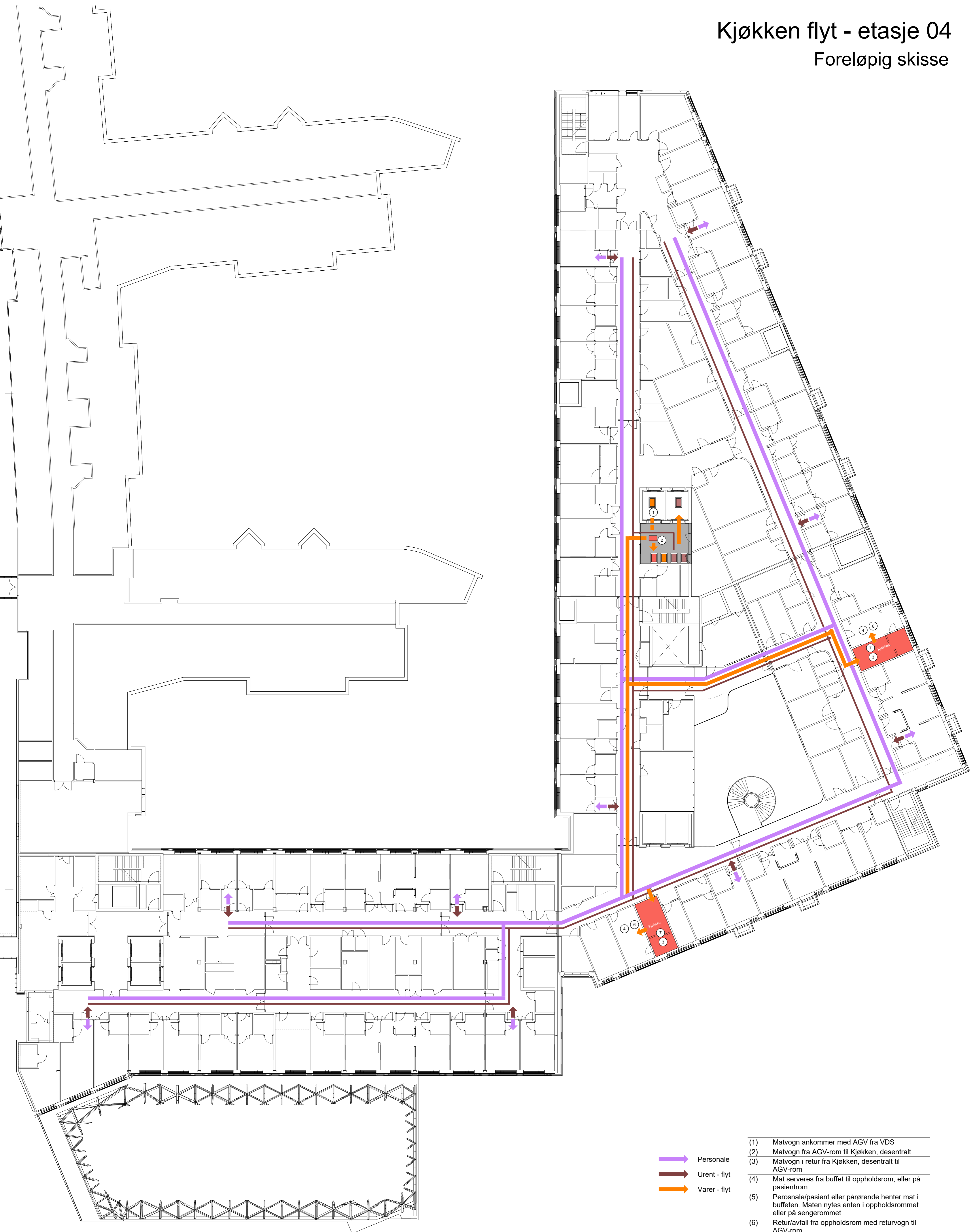





→ Senger
→ Urent - flyt

- (1) Senger fra sengevask i U1 til sengeautomat
- (2) Senger fra sengeautomat til sengerom i døgnområder
- (3) Senger fra sengeautomat til oppstillingsplasser i behandlingsområder
- (4) Senger fra døgnområder til uren linje i sengeautomat
- (5) Senger fra sengeautomat til oppstilling urene senger i sengesentral

Kjøkken flyt - etasje 04

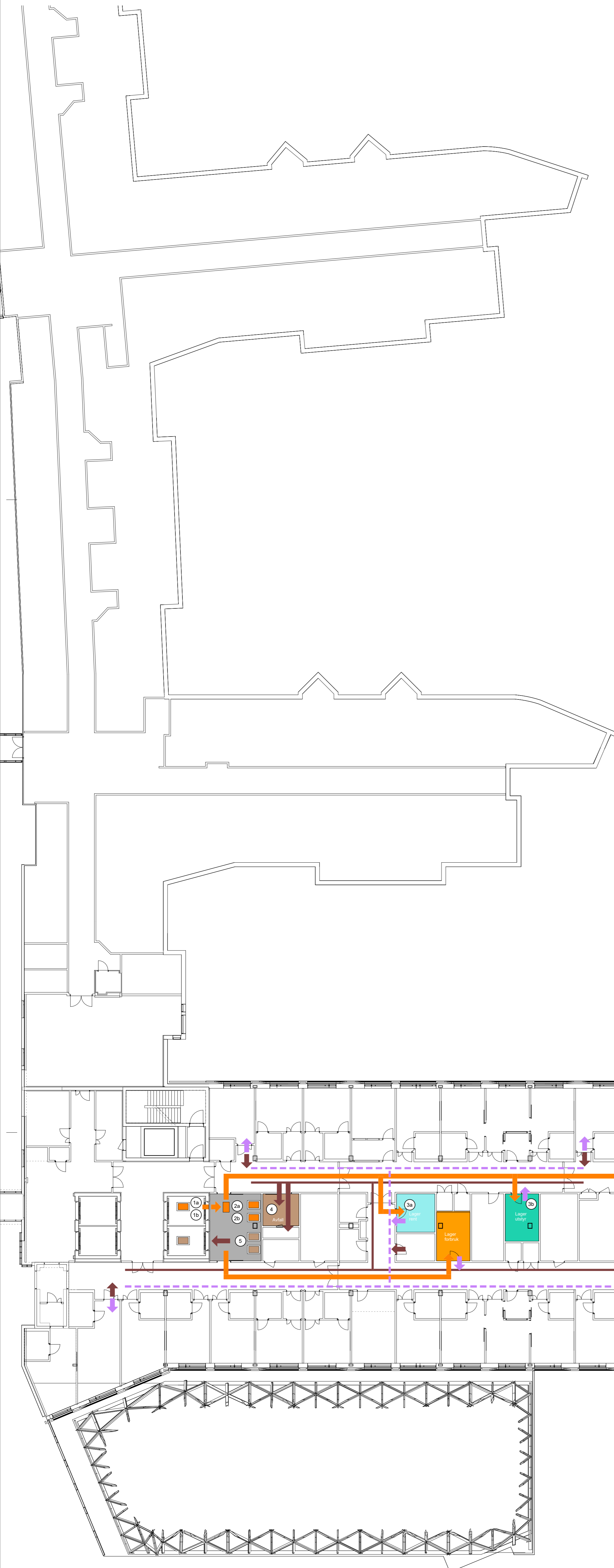
Foreløpig skisse




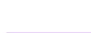





- | | | |
|---|--------------|--|
|  | Personale | (1) Matvogn ankommer med AGV fra VDS |
|  | Urent - flyt | (2) Matvogn fra AGV-rom til Kjøkken, desentralt |
|  | Varer - flyt | (3) Matvogn i retur fra Kjøkken, desentralt til AGV-rom |
| | | (4) Mat serveres fra buffet til oppholdsrom, eller på pasientrom |
| | | (5) Personale/pasient eller pårørende henter mat i buffeten. Maten nytes enten i oppholdsrommet eller på sengerommet |
| | | (6) Retur/avfall fra oppholdsrom med returvogn til AGV-rom |
| | | (7) Retur/avfall fra pasientrom/kjøkken, desentralt med returvogn til AGV-rom |
| | | (8) Transport av mat går med AGV og heis til alle etasjer med unntak av U1 |

Lager flyt - etasje 04

Foreløpig skisse

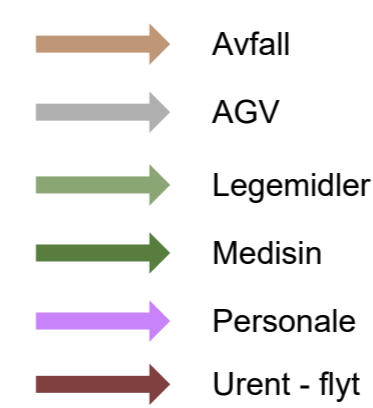


-  AGV
-  Urent - flyt
-  Varer - flyt
-  Personale
-  Lager rent og Lager rent lite
-  Lager utstyr
-  Lager forbruk

- (1a) Regelmessig forsyninger av forbruksvarer fra VDS til AGV-rom
- (1b) Forsyninger av utstyr fra VDS til AGV-rom
- (2a) Forsyninger av forbruksvarer fra AGV-rom til rent lager og rent lager, lite
- (2b) Forsyninger av utstyr fra AGV-rom til lager utstyr
- (3a) Forbruksvarer fra rent lager og rent lager, lite til sengerom og kliniske rom
- (3b) Forsyninger av utstyr fra lager utstyr til kliniske rom
- (4) Fra enhet til miljøstasjon og kildesortering via avfallssug til sentral avfallshåndtering
- (5) Avfall som ikke går i avfallssug, fra miljøstasjon til AGV-rom til sentral avfallshåndtering

Legemidler - PNA - Rørpost flyt - etasje 05

Foreløpig skisse



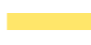




- (1) Forsyning av legemidler fra VDS til farmasitun leveres til AGV-rommet
- (2) Forsyning av legemidler fra AGV-rom til farmasitun
- (3) Forsyning av legemidler fra farmasitun til rom for legemidler
- (4) Fra rom for legemidler til pasientrom, behandlingsrom eller undersøkelsesrom
- (5) Direkteleveranse via rørpost fra farmasitun til spesifikke destinasjoner
- (6) Medisnavfall og emballasje fra farmasitun og rom for legemidler til miljøstasjon
- (7) Returvogn fra farmasitun til AGV-rom

Tøy flyt - etasje 05

Foreløpig skisse



-  Avfall
-  AGV
-  Tøy flyt
-  Personale
-  Urent - flyt





- (1a) Personaltøy fra VDS til AGV-rom i U1
- (1b) Tøy fra VDS til AGV-rom i U1
- (2) Tøy fra AGV-rom til lager tøy i kliniske områder
- (3) Urent tøy fra kliniske områder til miljøstasjon og tøysug

Avfall - renhold flyt - etasje 05

Foreløpig skisse



- (1) Ren container til avfallsrommet kommer til AGV oppstillingsplass
- (2) Forsyningsmedarbeidere bringer rene vogner til avfallsrommet
- (3) Personale henter avfall og urent tøy fra pasientrom og øvrige funksjonsrom
- (4) Personale henter avfall og urent tøy til avfallsrommet
- (4a) Avfall skal kildesorteres på de enkelte avdelinger og bringes til miljøstasjoner. Dette ut fra prinsippet om at kildesortering starter «helt ut» i funksjonsområdet der avfall genereres
- (5) I miljøstasjonen fordeles kildesortert avfall først i avfallssug (tre fraksjoner; papir-, plast- og restavfall)
- (6) Øvrig avfall samles opp i miljøstasjonene. Forsyningsmedarbeidere bringer avfallet til AGV-rom for opplasting i tomme returvogner og videre transport til avfallssentral i VDS
- (7) Smitteavfall behandles etter OUS sine retningslinjer, og transporteres i lukkede vogner til avfallssentralen og ozonator
- (8) Noe avfall må bringes manuelt til avfallssentralen i VDS, f.eks spesialavfall
- (9) Renholdspersonale går tilbake til renholdsrommet for skifte av vann og renholdsmidler

-  Avfall
-  AGV
-  Renhold
-  Urent - flyt

Kjøkken flyt- etasje 05

Foreløpig skisse





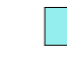




- | | |
|--|---|
| <ul style="list-style-type: none"> → Senge → Urent - flyt → Varer - flyt | <ol style="list-style-type: none"> (1) Matvogn ankommer med AGV fra VDS (2) Matvogn fra AGV-rom til Kjøkken, desentralt (3) Matvogn i retur fra Kjøkken, desentralt til AGV-rom (4) Mat serveres fra buffet til oppholdsrom, eller på pasientrom (5) Personale/pasient eller pårørende henter mat i buffet. Maten nytes enten i oppholdsrommet eller på sengerommet (6) Retur/avfall fra oppholdsrom med returvogn til AGV-rom (7) Retur/avfall fra pasientrom/kjøkken, desentralt med returvogn til AGV-rom (8) Transport av mat går med AGV og heis til alle etasjer med unntak av U1 |
|--|---|

Lager flyt - etasje 05

Foreløpig skisse



-  AGV
-  Urent - flyt
-  Varer - flyt
-  Personale
-  Lager rent og Lager rent lite
-  Lager utstyr
-  Lager forbruk

- (1a) Regelmessig forsyninger av forbruksvarer fra VDS til AGV-rom
- (1b) Forsyninger av utstyr fra VDS til AGV-rom
- (2a) Forsyninger av forbruksvarer fra AGV-rom til rent lager og rent lager, lite
- (2b) Forsyninger av utstyr fra AGV-rom til lager utstyr
- (3a) Forbruksvarer fra rent lager og rent lager, lite til sengerom og kliniske rom
- (3b) Forsyninger av utstyr fra lager utstyr til kliniske rom
- (4) Fra enhet til miljøstasjon og kildesortering via avfallssug til sentral avfallshåndtering
- (5) Avfall som ikke går i avfallssug, fra miljøstasjon til AGV-rom til sentral avfallshåndtering

Legemidler - PNA - Rørpost flyt - etasje 06

Foreløpig skisse







- Avfall
- AGV
- Legemidler
- Medisin
- Personale
- Urent - flyt

- (1) Forsyning av legemidler fra VDS til farmasitun leveres til AGV-rommet
- (2) Forsyning av legemidler fra AGV-rom til farmasitun
- (3) Forsyning av legemidler fra farmasitun til rom for legemidler
- (4) Fra rom for legemidler til pasientrom, behandlingsrom eller undersøkelsesrom
- (5) Direkteleveranse via rørpost fra farmasitun til spesifikke destinasjoner
- (6) Medisnavfall og emballasje fra farmasitun og rom for legemidler til miljøstasjon
- (7) Returvogn fra farmasitun til AGV-rom

Tøy flyt - etasje 06

Foreløpig skisse



-  Avfall
-  AGV
-  Tøy flyt
-  Personale
-  Urent - flyt

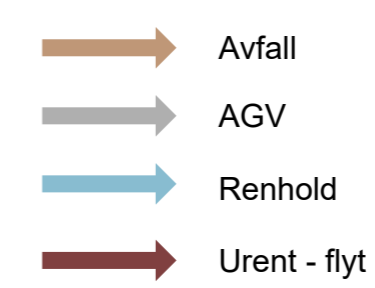
- (1a) Personaltøy fra VDS til AGV-rom i U1
- (1b) Tøy fra VDS til AGV-rom i U1
- (2) Tøy fra AGV-rom til lager tøy i kliniske områder
- (3) Urent tøy fra kliniske områder til miljøstasjon og tøysug

Avfall - renhold flyt - etasje 06

Foreløpig skisse



- (1) Ren container til avfallsrommet kommer til AGV oppstillingsplass
- (2) Forsyningsmedarbeidere bringer rene vogner til avfallsrommet
- (3) Personale henter avfall og urent tøy fra pasientrom og øvrige funksjonsrom
- (4) Personale henter avfall og urent tøy til avfallsrommet
- (4a) Avfall skal kildesorteres på de enkelte avdelinger og bringes til miljøstasjoner. Dette ut fra prinsippet om at kildesortering starter «helt ut» i funksjonsområdet der avfall genereres
- (5) I miljøstasjonen fordeles kildesortert avfall først i avfallssug (tre fraksjoner: papir-, plast- og restavfall)
- (6) Øvrig avfall samles opp i miljøstasjonene. Forsyningsmedarbeidere bringer avfallet til AGV-rom for opplasting i tomme returvogner og videre transport til avfallssentral i VDS
- (7) Smitteavfall behandles etter OUS sine retningslinjer, og transporteres i lukkede vogner til avfallssentralen og ozonator
- (8) Noe avfall må bringes manuelt til avfallssentralen i VDS, f.eks spesialavfall
- (9) Renholdspersonale går tilbake til renholdsrommet for skifte av vann og renholdsmidler



Kjøkken flyt - etasje 06

Foreløpig skisse










- Personale
- Urent - flyt
- Varer - flyt

- (1) Matvogn ankommer med AGV fra VDS
- (2) Matvogn fra AGV-rom til Kjøkken, desentralt
- (3) Matvogn i retur fra Kjøkken, desentralt til AGV-rom
- (4) Mat servers fra buffet til oppholdsrom, eller på pasientrom
- (5) Personale/pasient eller pårørende henter mat i buffet. Maten nytes enten i oppholdsrommet eller på sengerommet
- (6) Retur/avfall fra oppholdsrom med returvogn til AGV-rom
- (7) Retur/avfall fra pasientrom/kjøkken, desentralt med returvogn til AGV-rom
- (8) Transport av mat går med AGV og heis til alle etasjer med unntak av U1

Lager flyt - etasje 06

Foreløpig skisse



-  AGV
-  Urent - flyt
-  Varer - flyt
-  Personale
-  Lager rent og Lager rent lite
-  Lager utstyr
-  Lager forbruk

- (1a) Regelmessig forsyninger av forbruksvarer fra VDS til AGV-rom
- (1b) Forsyninger av utstyr fra VDS til AGV-rom
- (2a) Forsyninger av forbruksvarer fra AGV-rom til rent lager og rent lager, lite
- (2b) Forsyninger av utstyr fra AGV-rom til lager utstyr
- (3a) Forbruksvarer fra rent lager og rent lager, lite til sengerom og kliniske rom
- (3b) Forsyninger av utstyr fra lager utstyr til kliniske rom
- (4) Fra enhet til miljøstasjon og kildesortering via avfallssug til sentral avfallshåndtering
- (5) Avfall som ikke går i avfallssug, fra miljøstasjon til AGV-rom til sentral avfallshåndtering

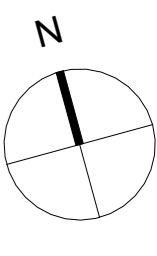
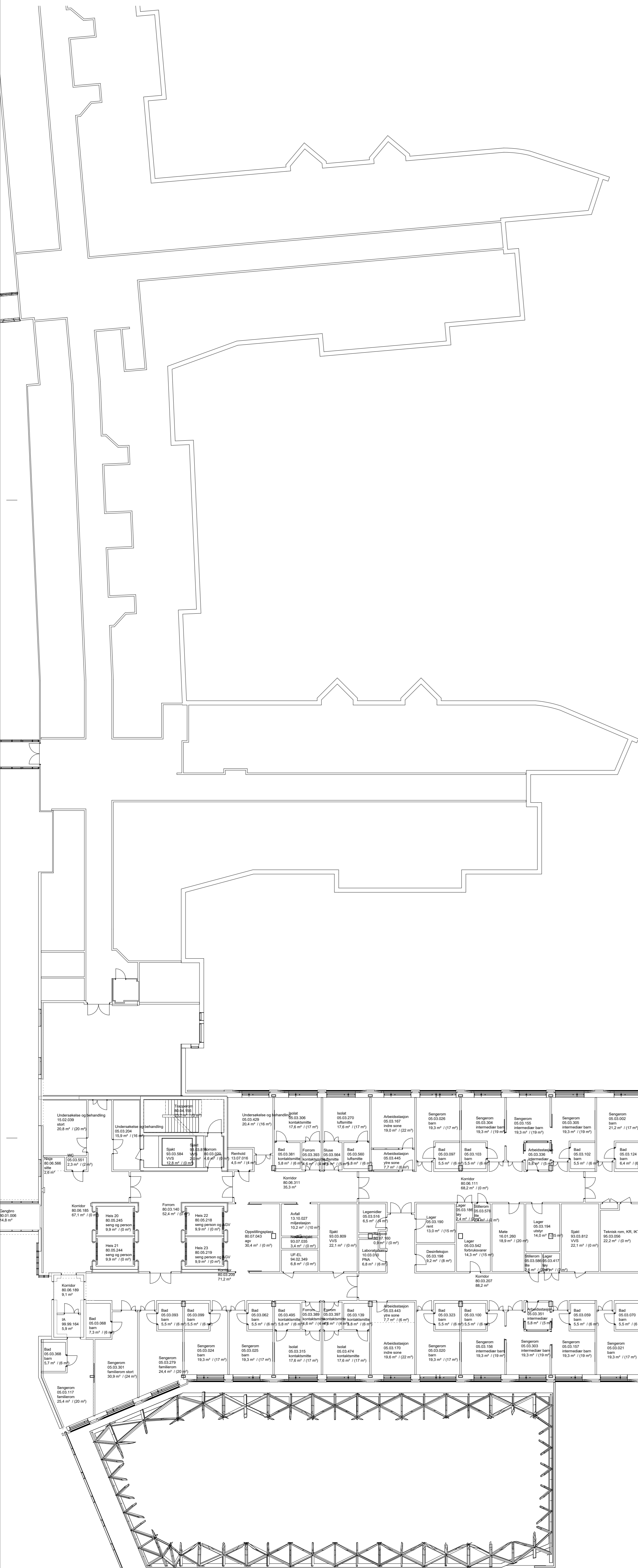
Etasje 02, Hvit

Foreløpig skisse



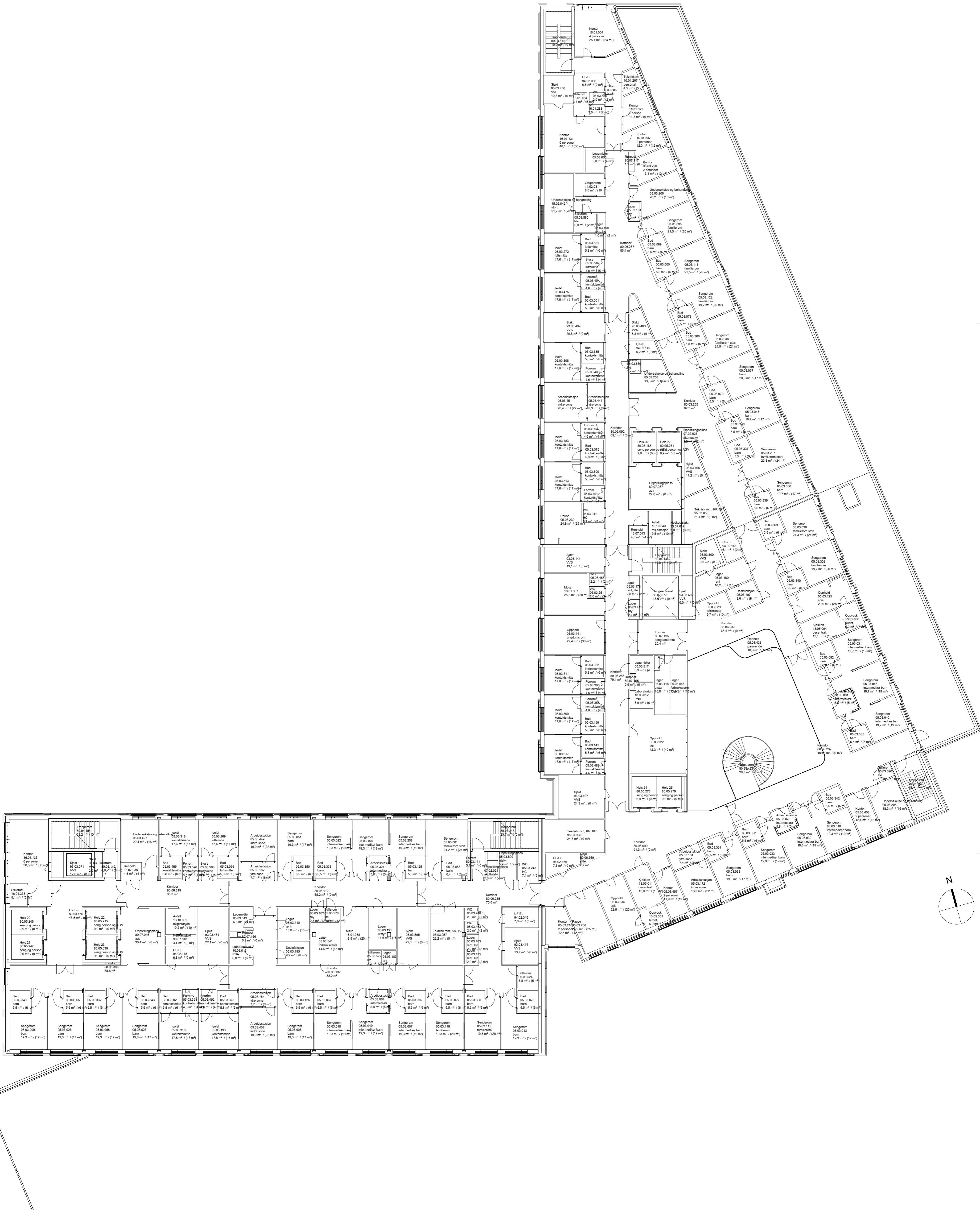
Etasje 04, Hvit

Foreløpig skisse



Etasje 05, Hvit

Foreløpig skisse



Etasje 06, Hvit

Foreløpig skisse

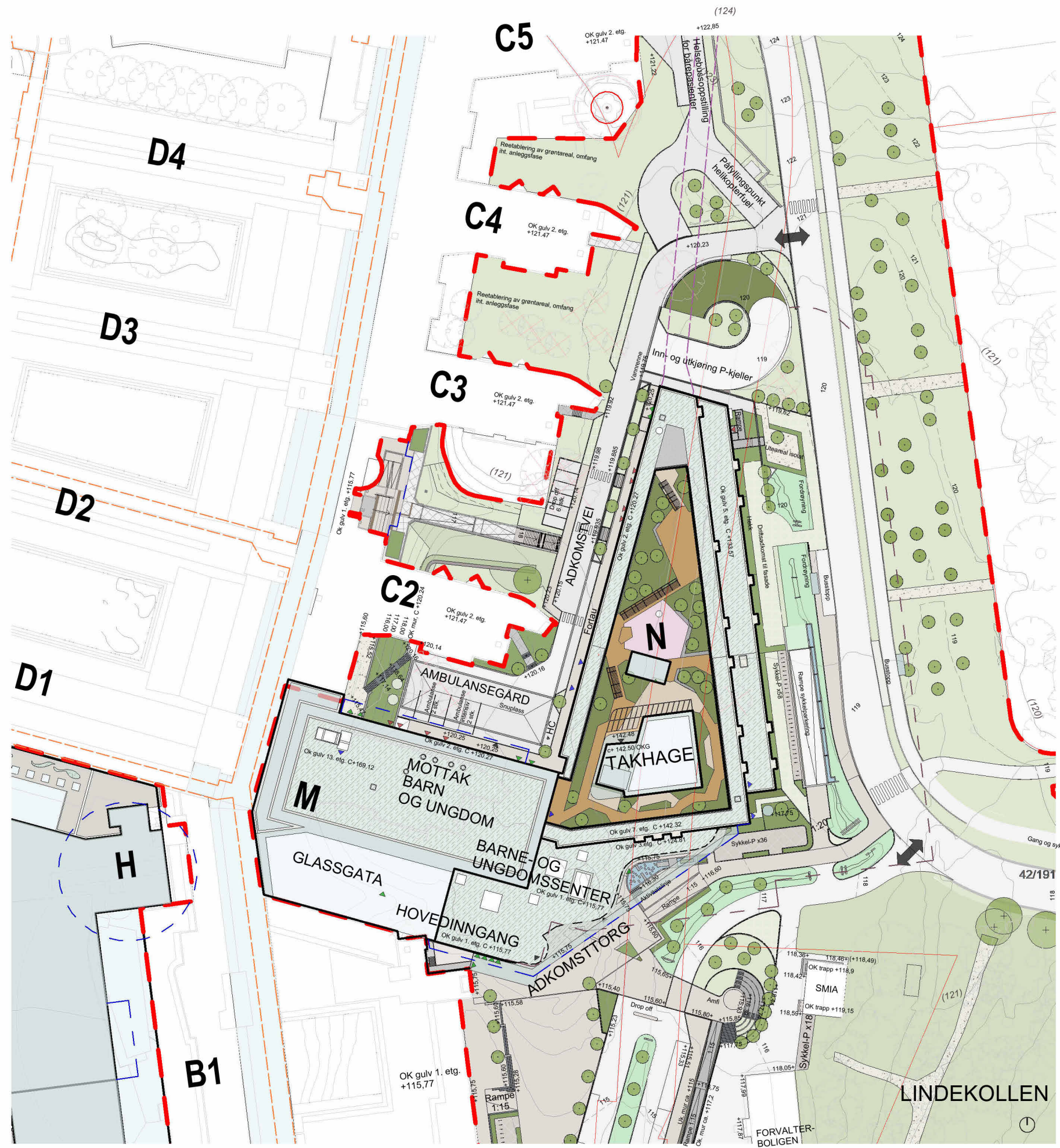


01 MEDVIRKNING PULJE 3.2

Gruppe Æ Døgnområder, Barn og ungdom

Flyfoto - NRH



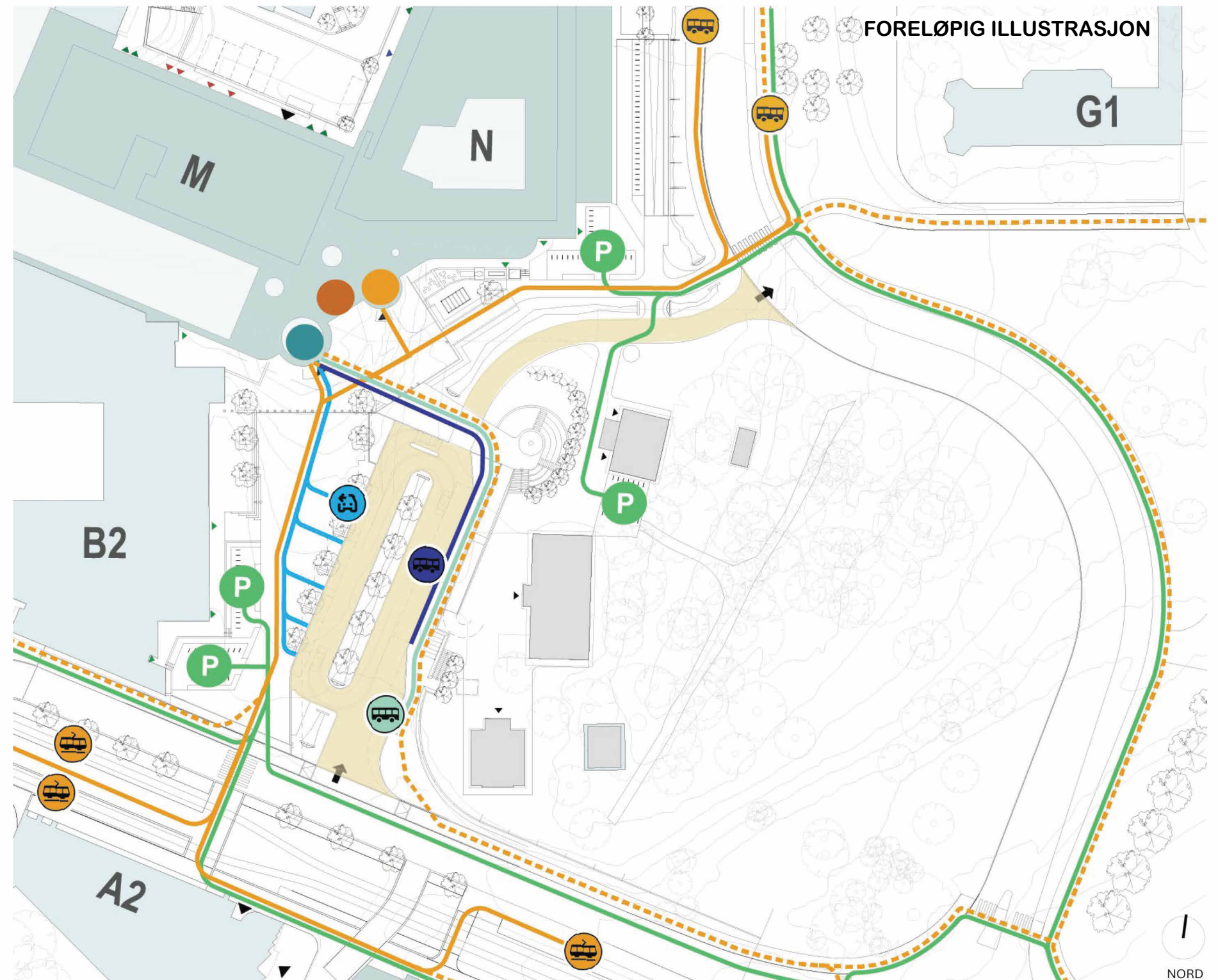


TEGNFORKLARING

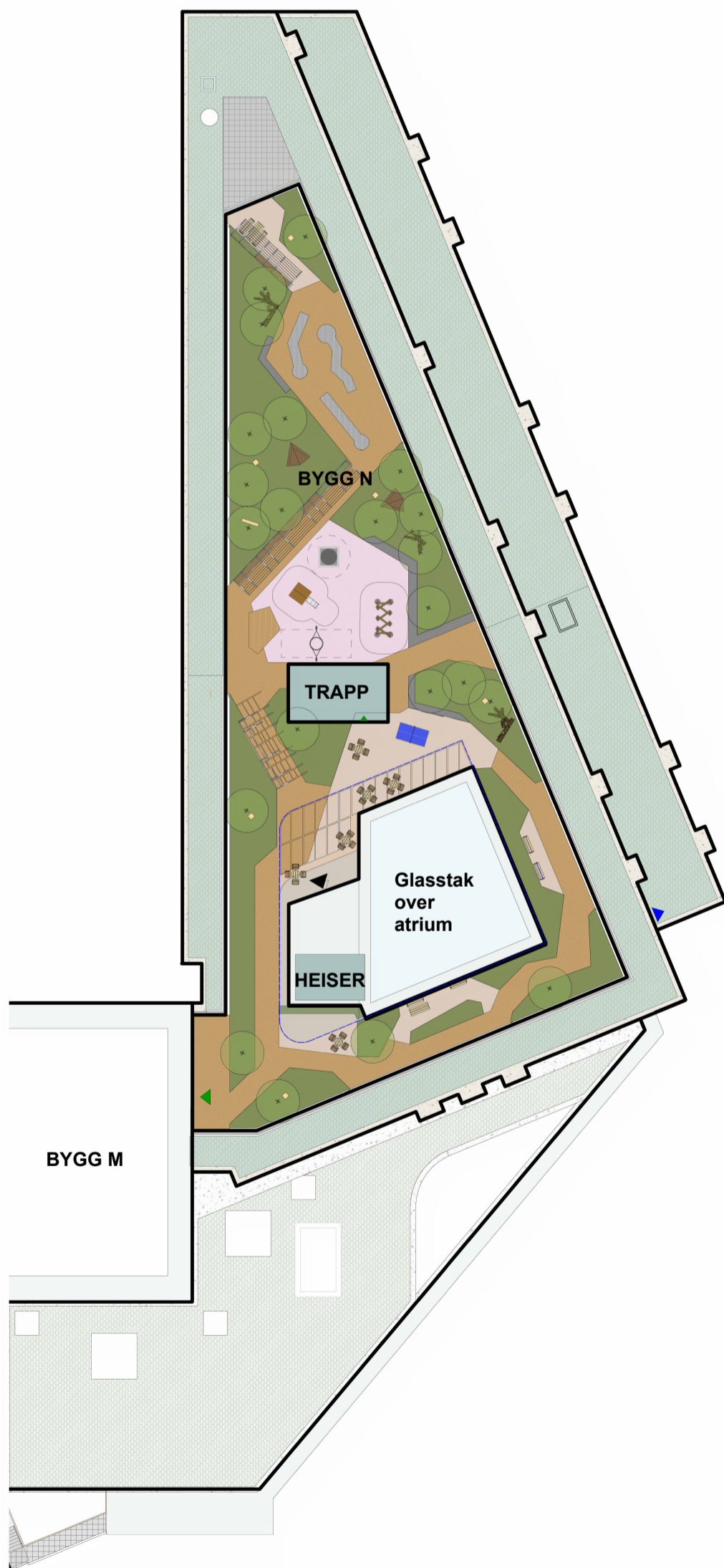
- Tiltaksgrøse
- Eiendomsgrense
- Underjordisk kulvert eks.
- Underjordisk kulvert ny
- Takoverbygg
- P-kjeller omriss
- Koter nye
- Koter eksisterende
- Ny punkthøyde
- Eks. punkthøyde
- Helningsforhold
- 1:15
- Avkjørsel
- Luftavkast/ luftinntak
- Inngang
- Inngang isolat
- Inngang teknisk
- Rømningsvei
- Mur
- Eks. bygg
- Nytt bygg
- Grønne tak
- Glasstak
- Ekspressveg for sykkel
- Grus
- Asfalt
- Natursteinsdekke
- Gatestein
- Belegningsstein / Betongheller
- Betong plasstøpt
- Gitterrist
- Gummidekke
- Tredekke
- Bro
- Elvegrus
- Marktegl
- Gress / Eng
- Regnbed / Åpen fordryning
- Busk- / staudefelt
- Naturmark / Skogbunn
- Bekk
- P-plasser
- Sykkelparkering
- Gangfelt
- Trapp
- Rampe
- Pergola
- Sykkelskur
- Nytt tre
- Eks. tre (Fra sosi. og orto)
- Eks. tre regulert til bevaring

Flytdiagram utomhus - Trafikkflyt/personflyt

-  Hovedinngang
-  Adkomst fra p-kjeller
-  Inngang barn/ ungdom
-  Kjøreareal torget – krysningspunkt for gangtrafikk utformes med kontrastbelegg ift. andre kjørearealer, opphøyet krysningspunkt og skilting
-  Helsebuss oppstillingsplass og gangforbindelse til hovedinngang
-  Internbuss oppstillingsplass og gangforbindelse til hovedinngang
-  Drop off oppstillingsplass og gangforbindelse til hovedinngang
-  Bussholdeplass og gangforbindelse til inngang
-  Trikkeholdeplass og gangforbindelse til inngang
-  Gangforbindelser til/ fra andre viktige målpunkt
-  Sykkelparkering på torget og adkomst til disse



FORELØPIG ILLUSTRASJON



01 MEDVIRKNING PULJE 3.2

Gruppe Æ Døgnområder, Barn og ungdom

Foreløpig illustrasjon | Hovedinngang og forplass

