

NYE AKER SYKEHUS

Medvirkningsmøte D4
Gruppe 12 / Logistikk



NYE AKER SYKEHUS

Svar på tilbakemeldinger etter møteserie D3:

- **Mindre kolli (som blod- og vevsprøver) er avklart skal inn via intern budbilparkering i p-hus og tilsvarende via parkeringsplasser for budbiler utenfor Dopinglab.**
- **Større kolli (av f.eks større blodleveranser) skal inn via varemottaket og som alle andre varer.**
- **Størrelse på standardrom for miljøstasjon er ikke gjenstand for diskusjon i møteserie D. Tilhører avklaringer tatt i møteserie B om standardrom.**
- **Medvirkningsgruppe 10 Laboratoriemedisin gir innspill til håndtering av store mengder avfall (emballasje)**

Endringer etter møteserie D3:

- **Revidert sterilsentral (og apotekproduksjon)**
- **Revidert sengeredningssentral**
- **Ladestasjoner for AGV**
- **VDS planlayout**

NYE AKER SYKEHUS

AGV simulering

Foreløpige konklusjoner baserer seg på oppsamlede forutsetninger fra OUS for mengder, fraksjoner, driftstider osv.

Det antydes at det er behov for opp til 30-35 AGV'er (antallet skal kvalitetsikres). AGV'ene trenger oppladning og service. Behovet for AGV'er kan reduseres ved utvidelse av åpningstid og ved en spredning av mengder i døgnhjul for AGV-transport.

Det søkes å oppnå et servicenivå nær 98 %.

En vesentlig forutsetninger for simuleringen er at logistikken før og etter AGV-transport fungerer. Derfor fremheves dette: Ved avdeling; at traller fjernes raskt fra AGV-rom. Ved VDS; at vogner kommer og hentes til avtalt tid og at enkelte vogner kan prioriteres foran andre.

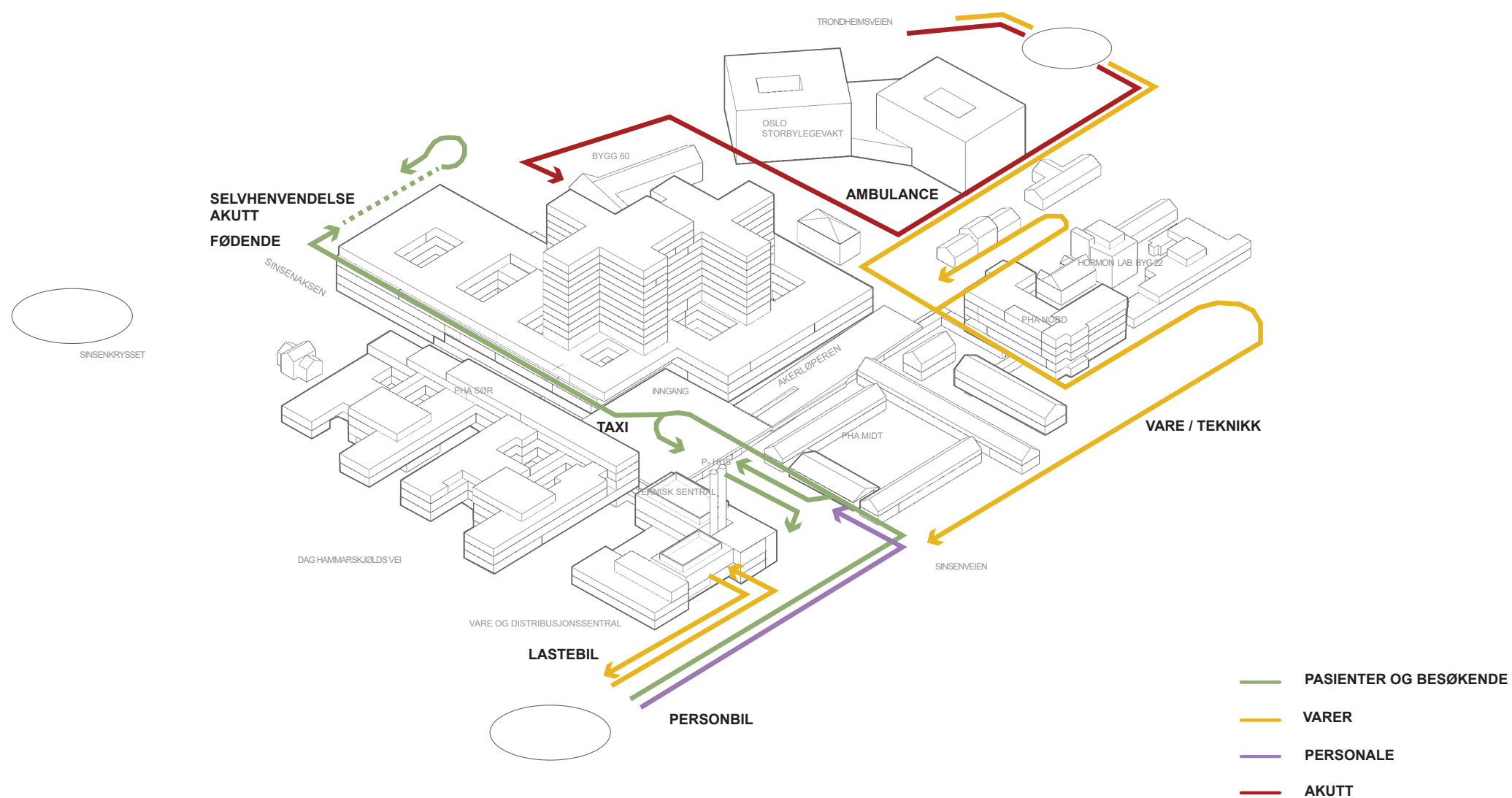
Det er registrert begrensning i systemet ved standard antall vognoppstillingsplasser ved to AGV-rom i U1 Somatikk: I D4 og D5 (basen under høyhus). Antall plasser i disse to AGV-rommene anbefales økt fra standard 6 stk til 8.

Plass for håndtering av AGV-transporter ved VDS er vurdert som OK. Det forutsetter at det sikres en løsning som bringer de høyeste prioritere vognene ut først. Disse vognene må plasseres utenfor uprioriterte oppsamlingslinjer. Simulering har forutsatt at AGV'ene alltid kan få tak i prioriterte vogner uten ventetid.

Der er fokusert på AGV-transport av vogner til og fra VDS. AMR er ikke medtatt i simulering. AMR kan være aktuelt for noen spesialiserte oppgaver (f eks internt ved operasjon og/eller mellom apotekproduksjon og farmasitun).

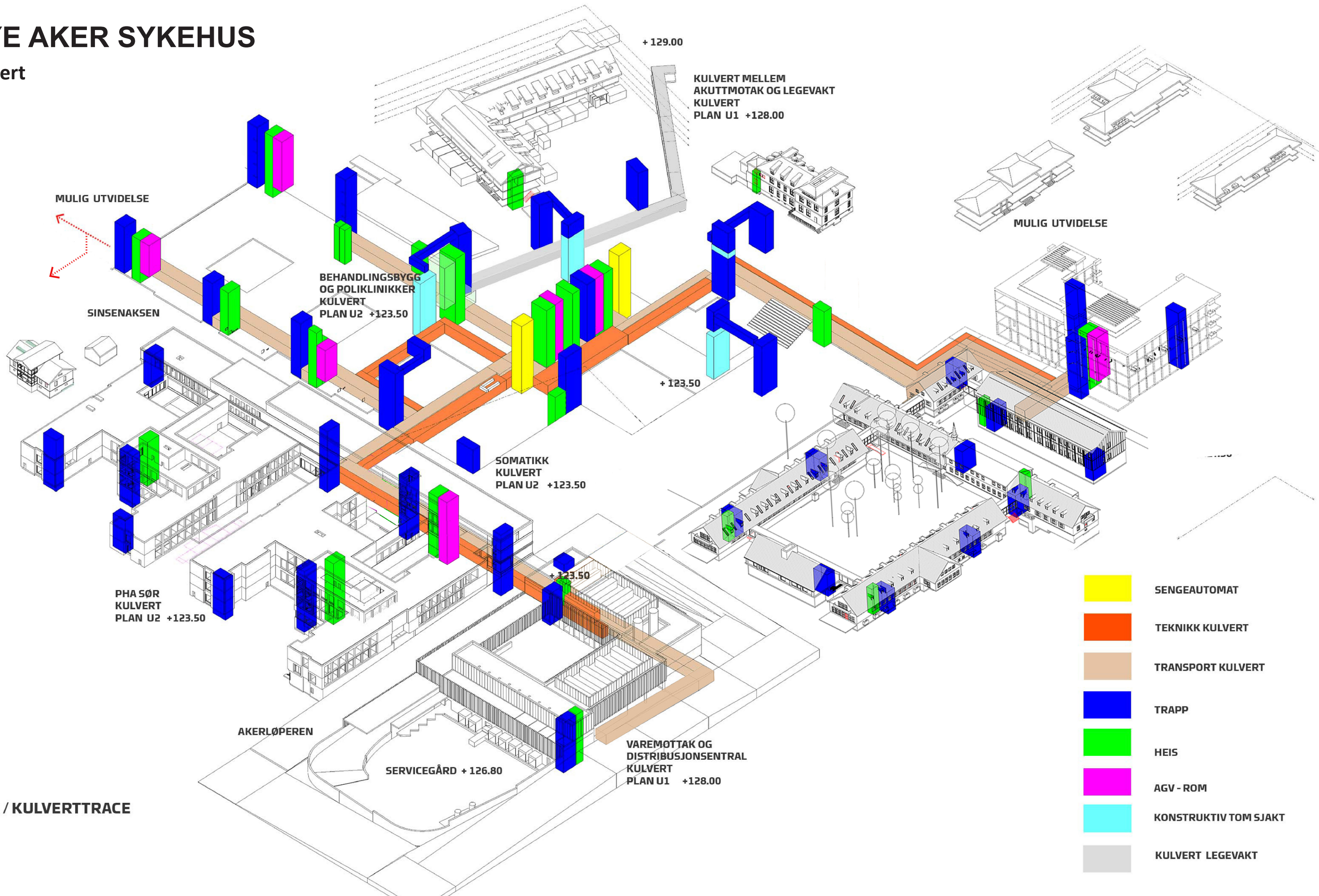
NYE AKER SYKEHUS

Flytdiagram: Trafikkflyt



NYE AKER SYKEHUS

Kulvert



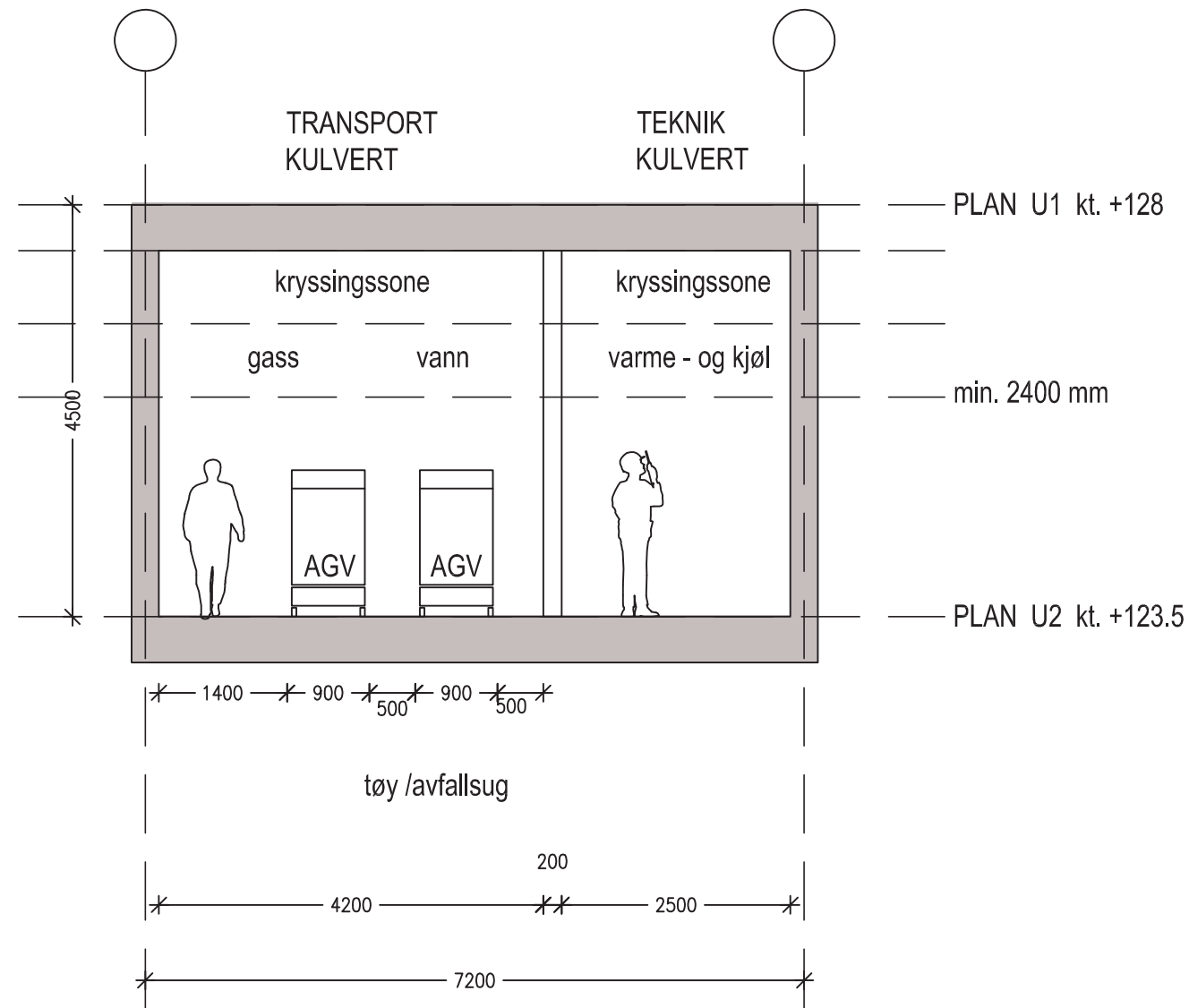
AKER / KULVERTTRACE

NYE AKER SYKEHUS

Kulvert

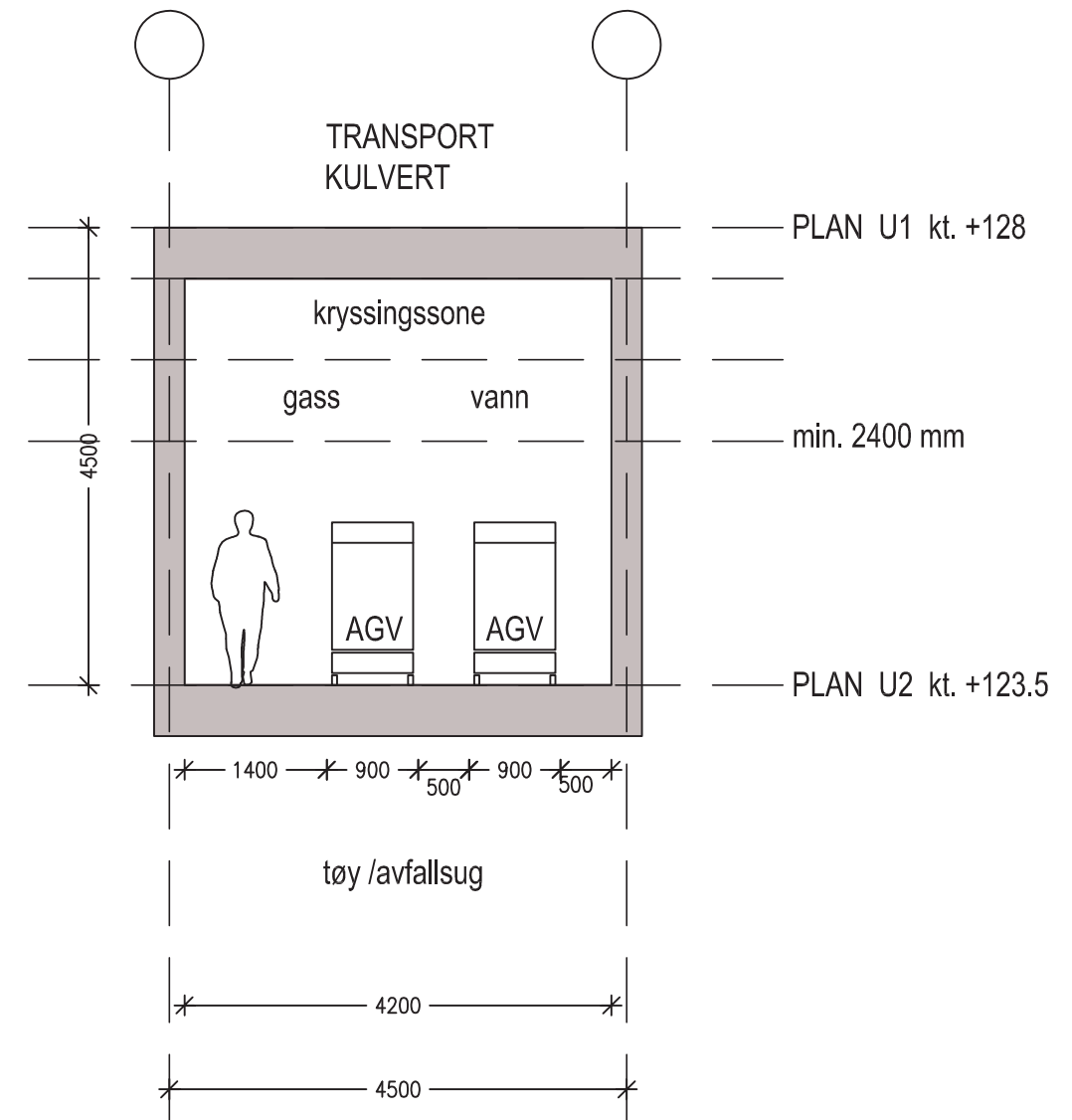
1_KULVERT / KRYSSING A

generisk seksjon underlag for distribusjon av installasjoner



1_KULVERT / KRYSSING B

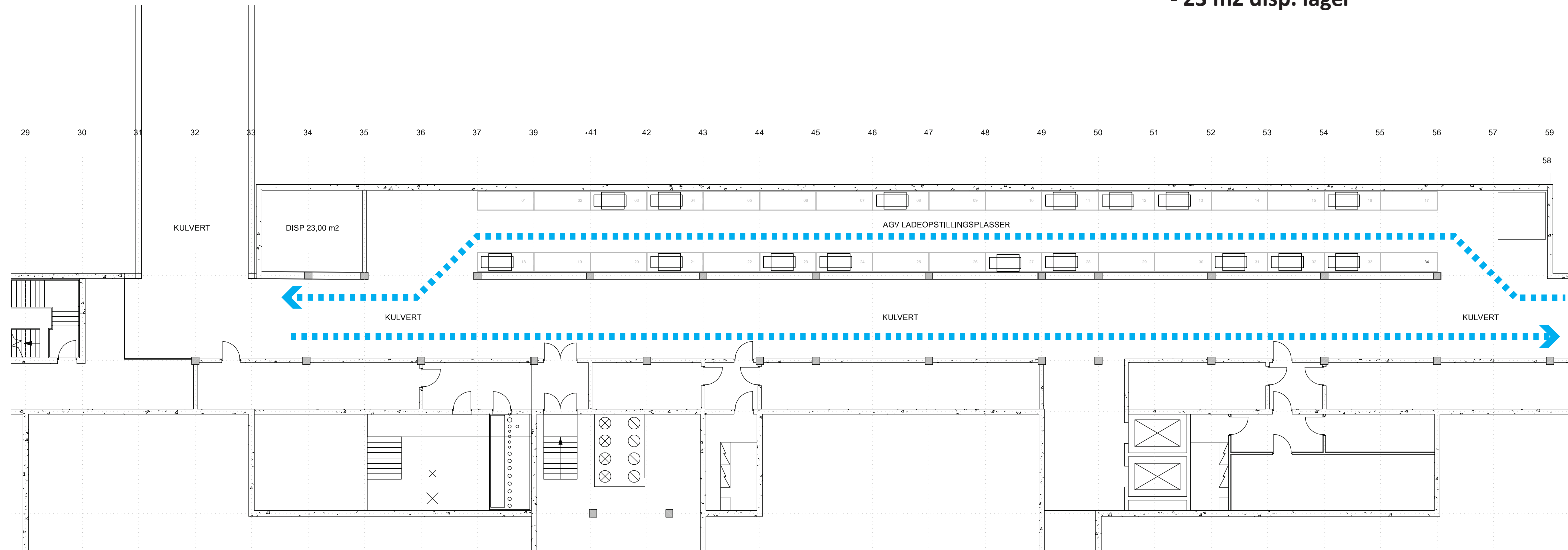
generisk seksjon underlag for distribusjon av installasjoner



NYE AKER SYKEHUS

AGV ladeopstillingsplasser model A plan U2

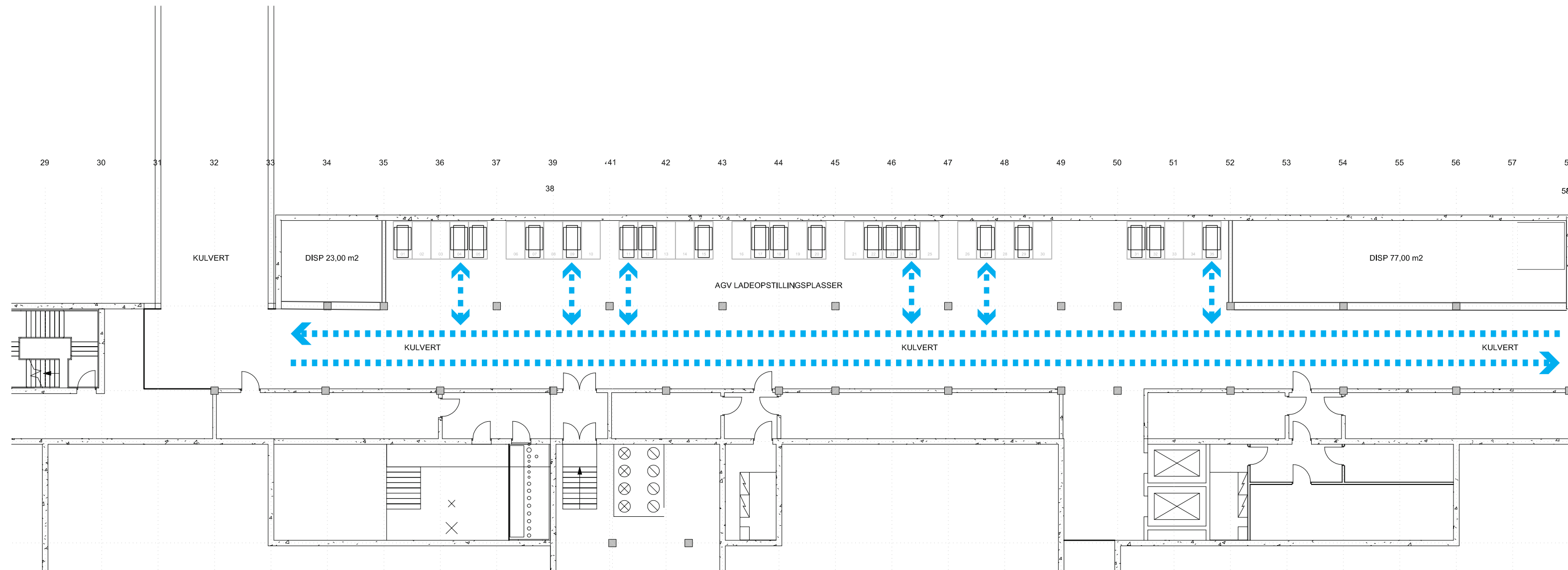
- 34 AGV ladeopstillingsplasser
- enveistrafikk
- 23 m2 disp. lager



NYE AKER SYKEHUS

AGV ladeopstillingsplasser
model B plan U2

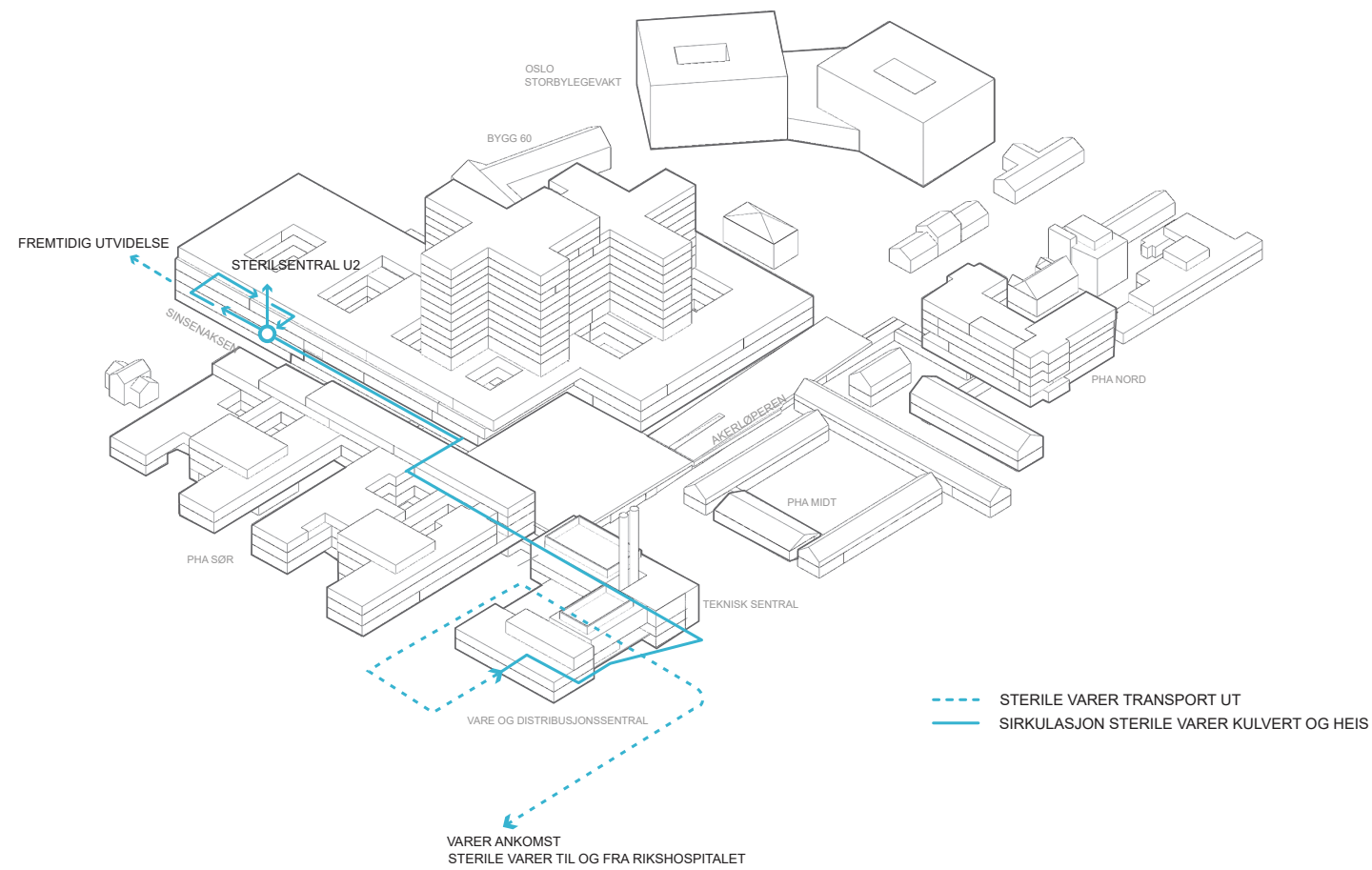
- 35 AGV ladeopstillingsplasser
- 100 m² disp. lager



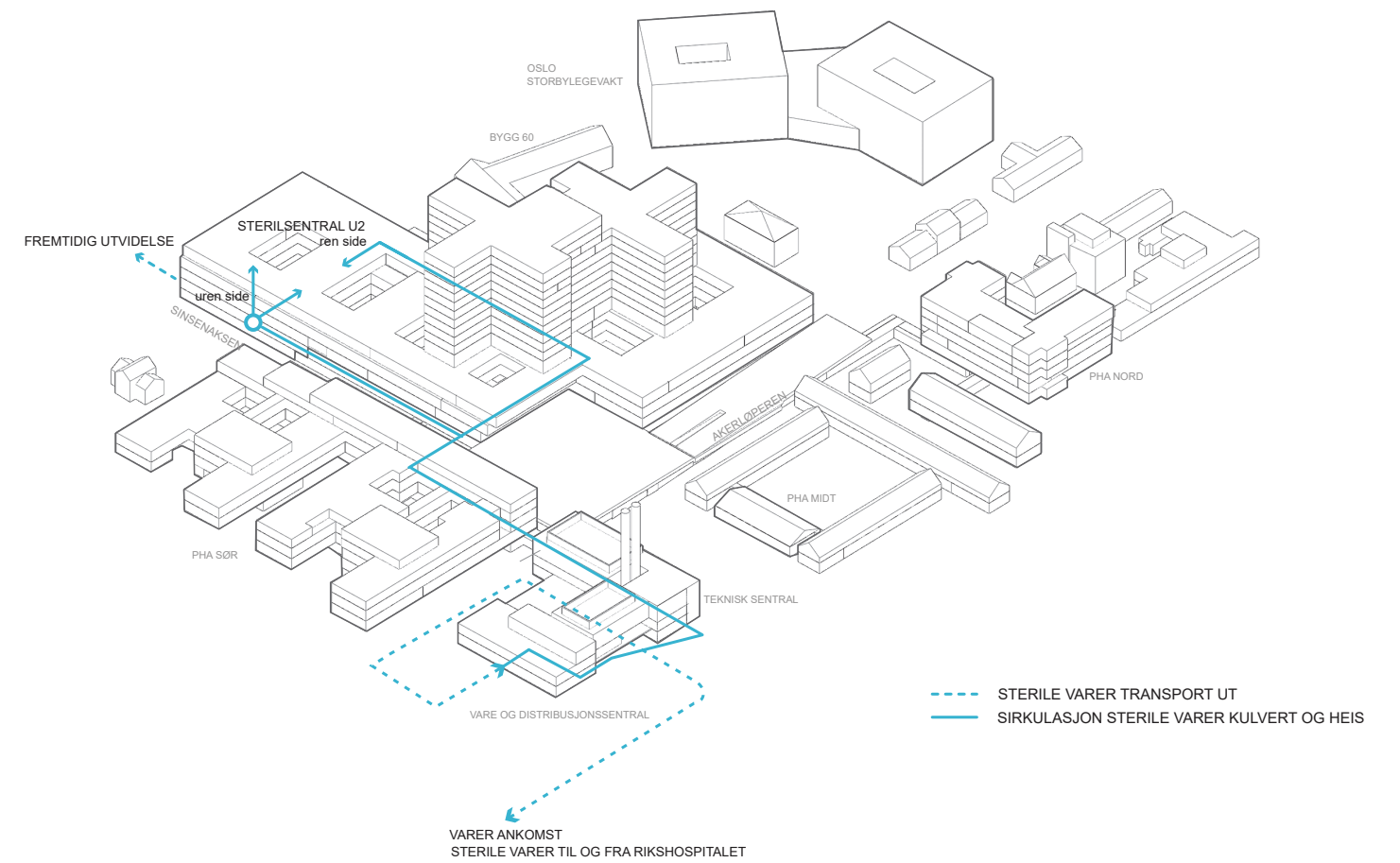
NYE AKER SYKEHUS

Revidert Sterilsentral_flyt

FØR



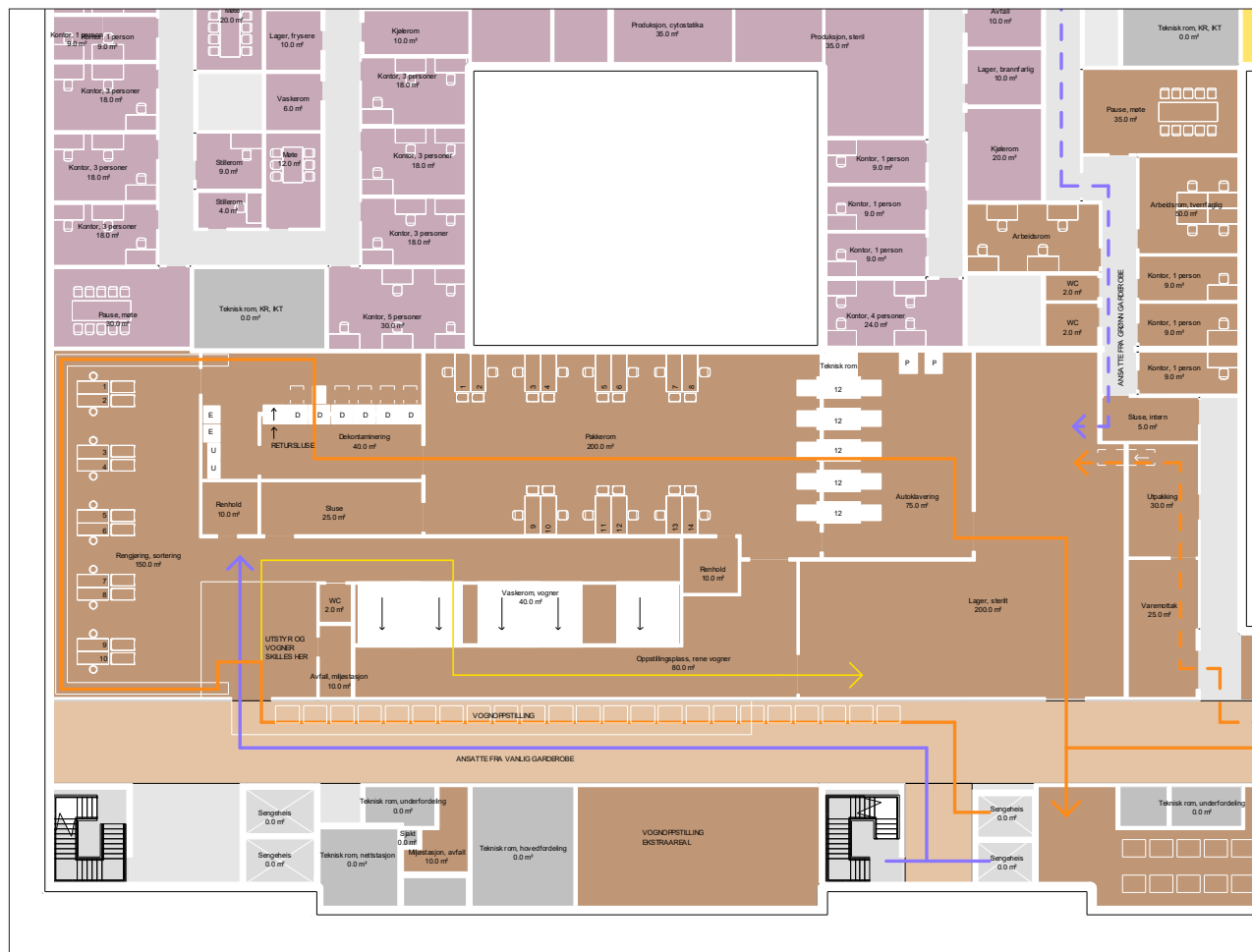
ETTER



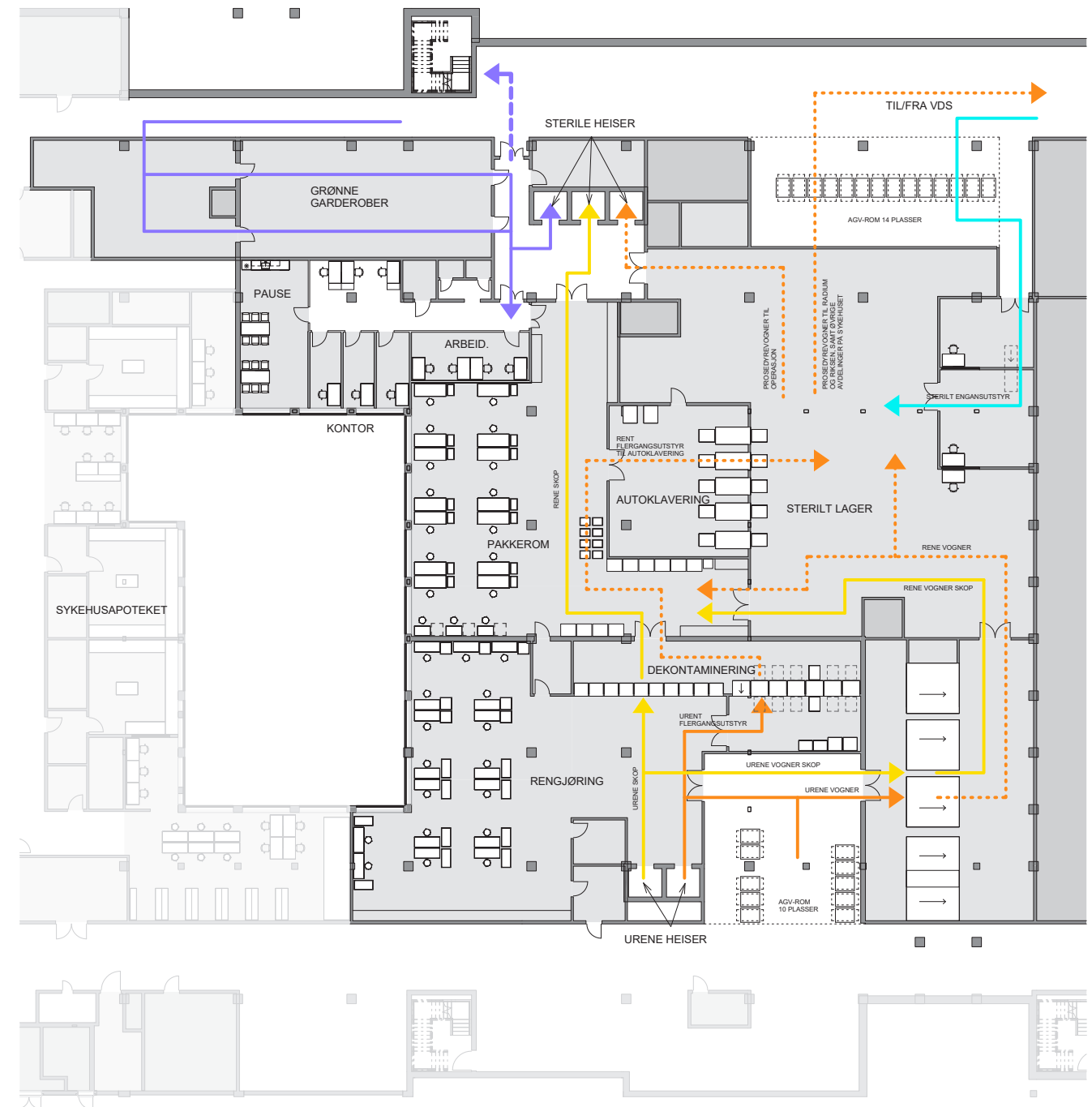
NYE AKER SYKEHUS

Revidert Sterilsentral

FØR

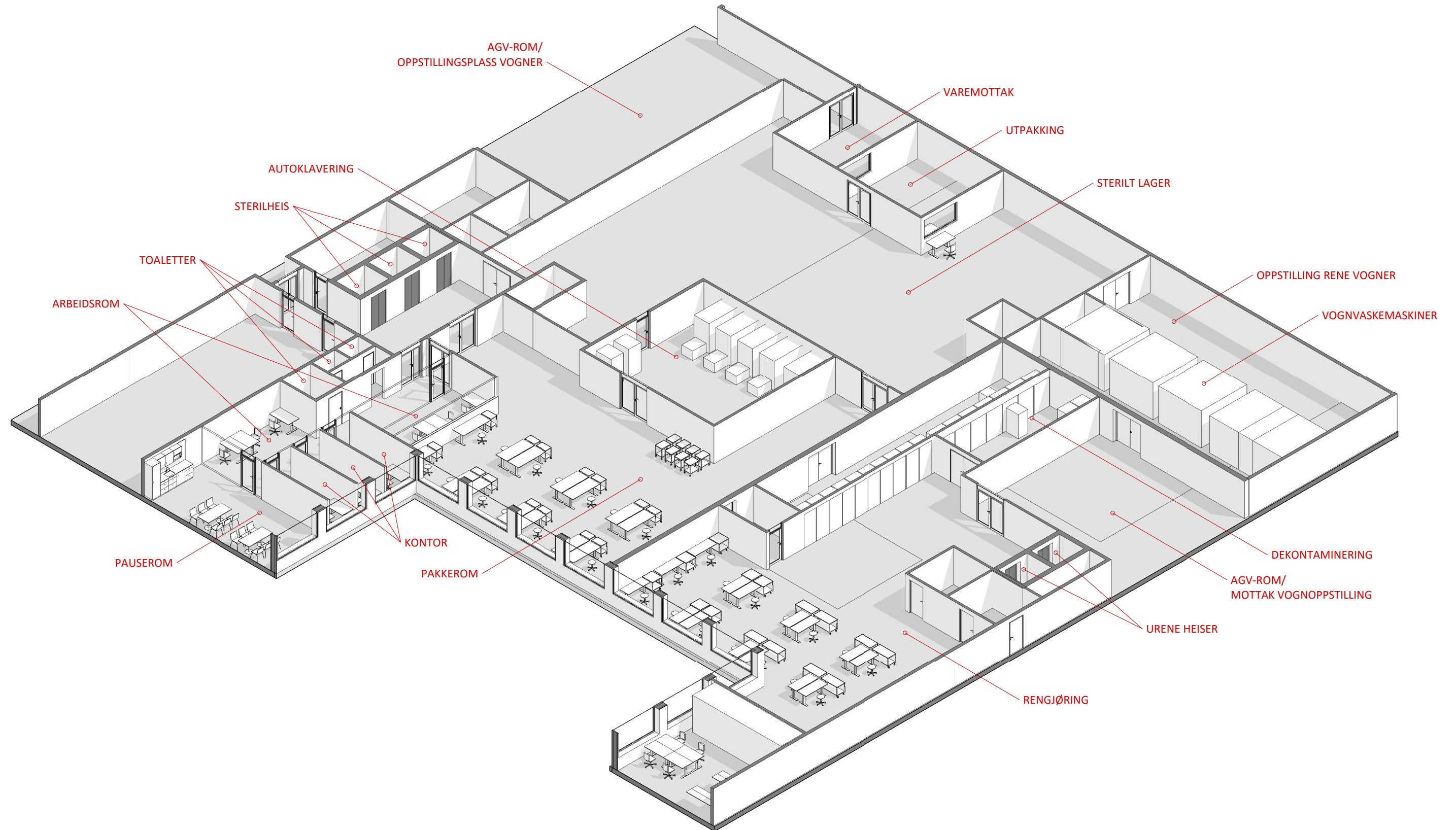


ETTER



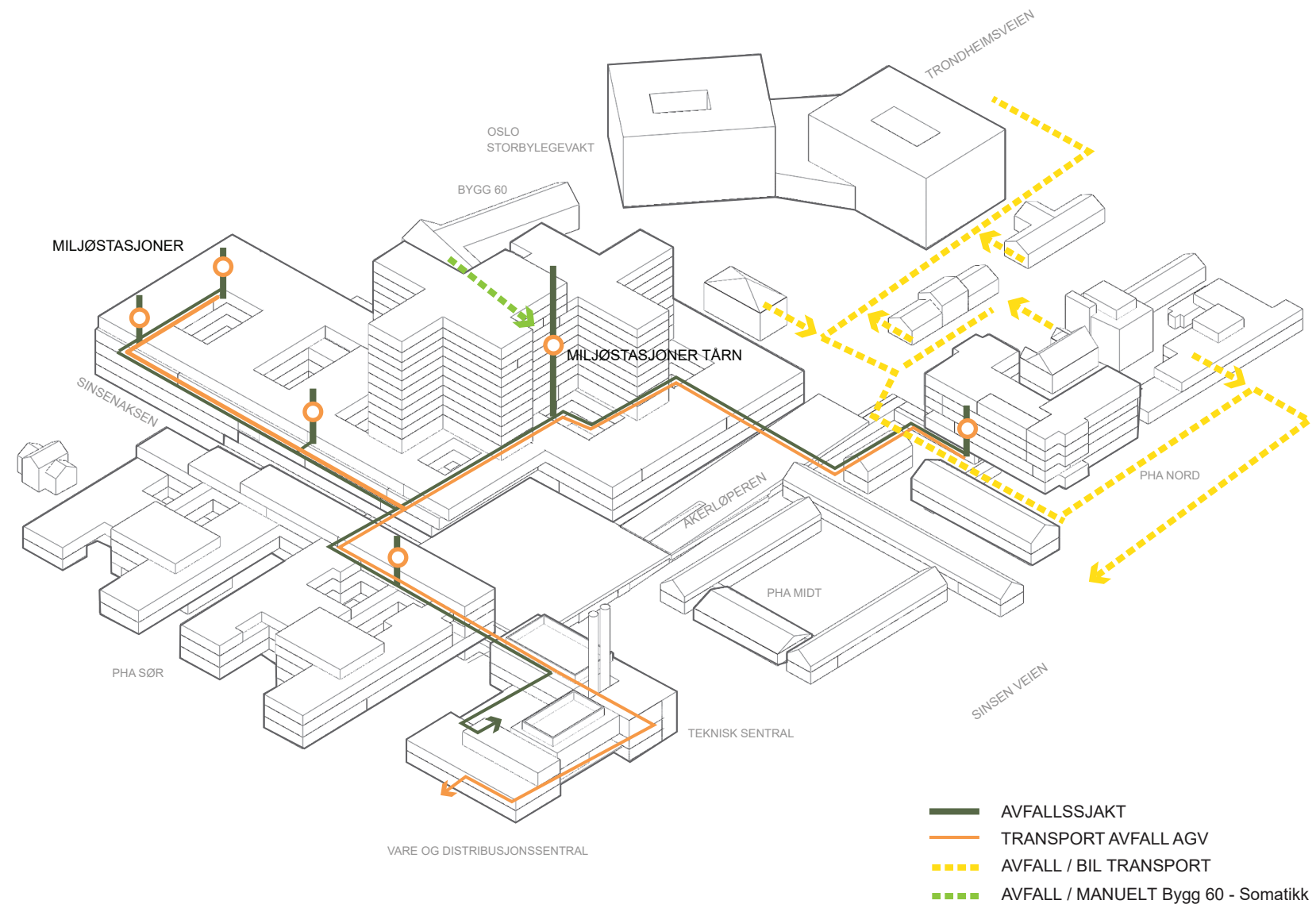
NYE AKER SYKEHUS

Revidert Sterilsentral



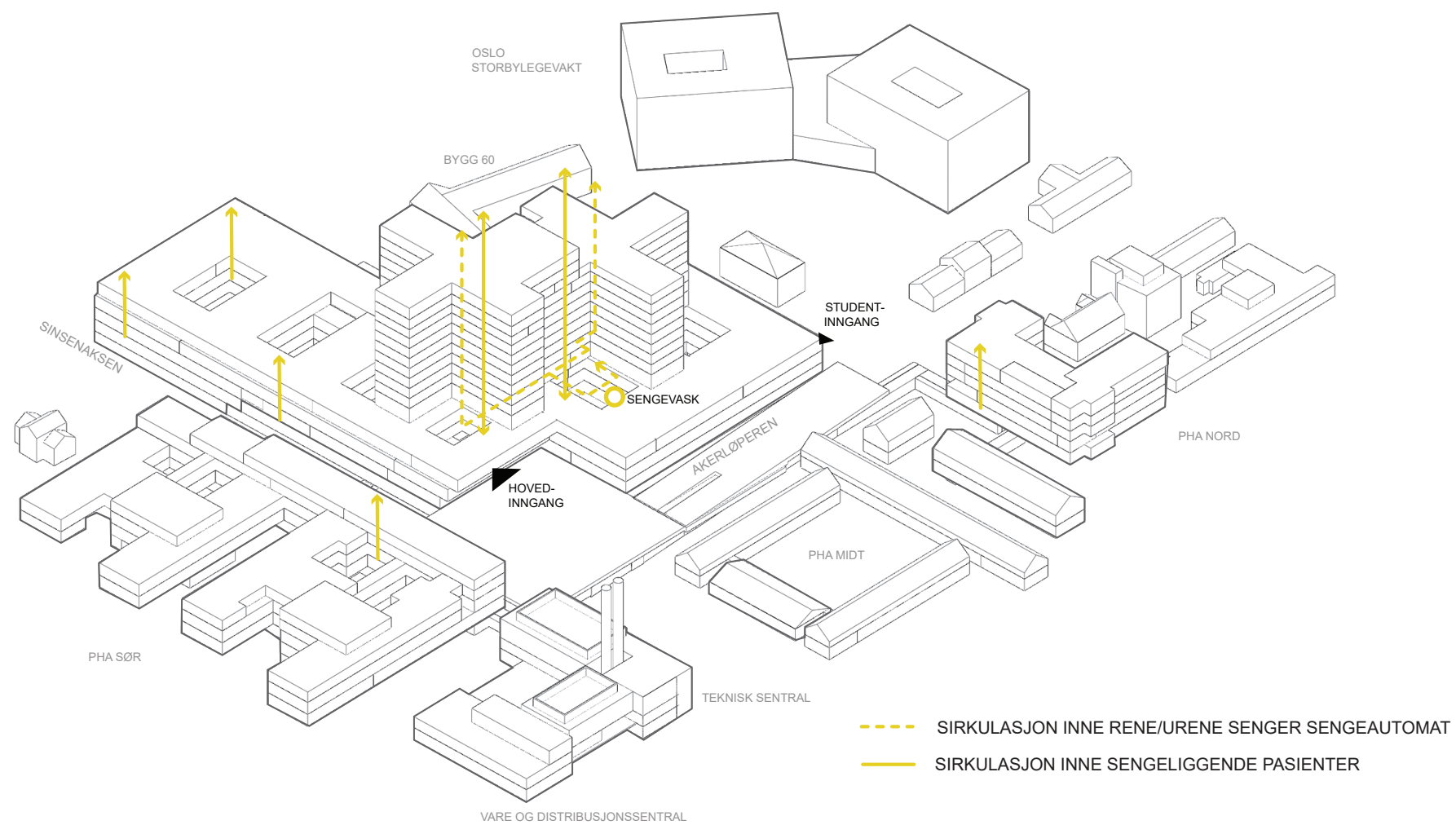
NYE AKER SYKEHUS

Avfallshåndtering



NYE AKER SYKEHUS

Rene / urene senger



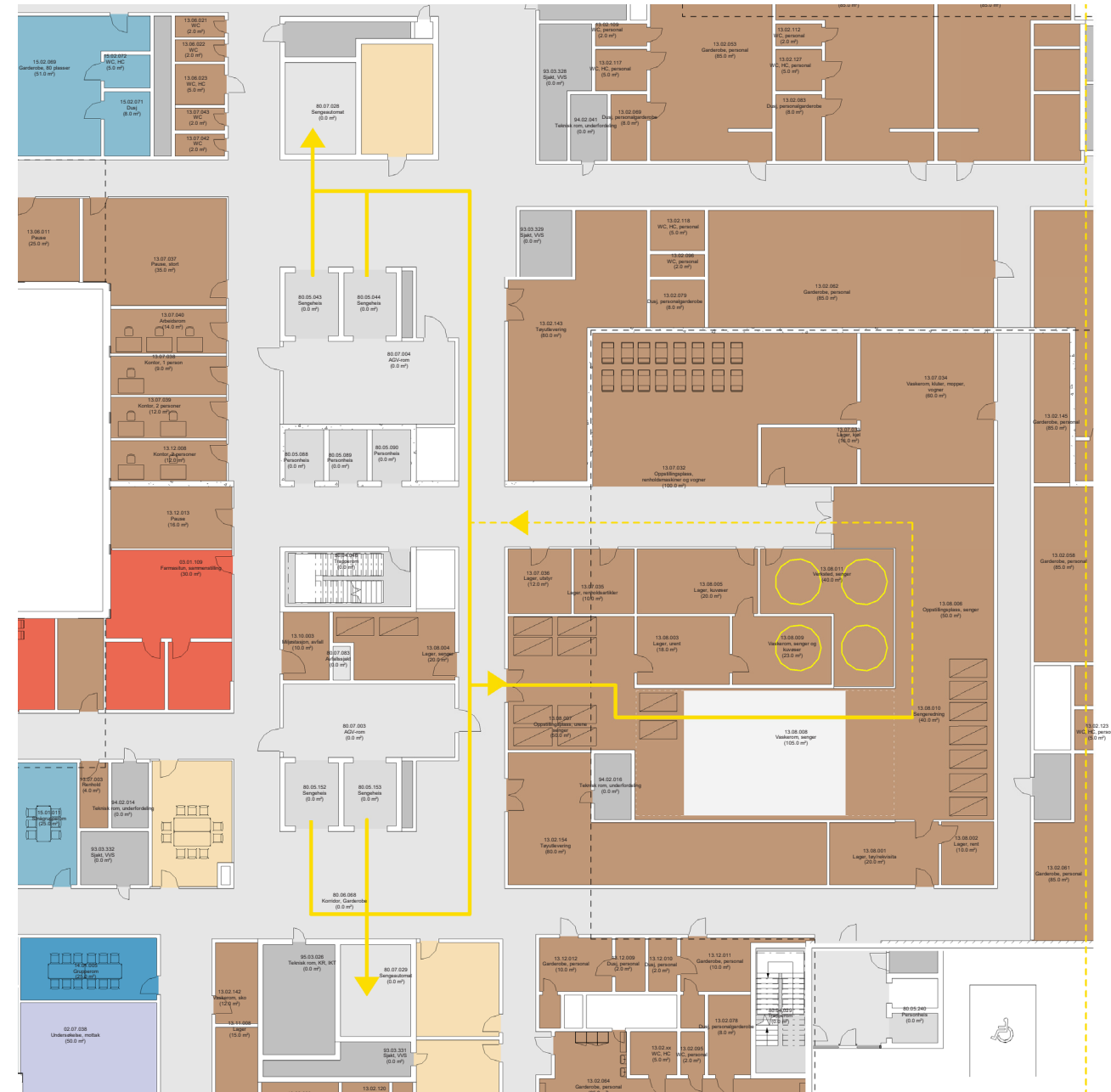
NYE AKER SYKEHUS

Revidert Sengeredningsentral

FØR

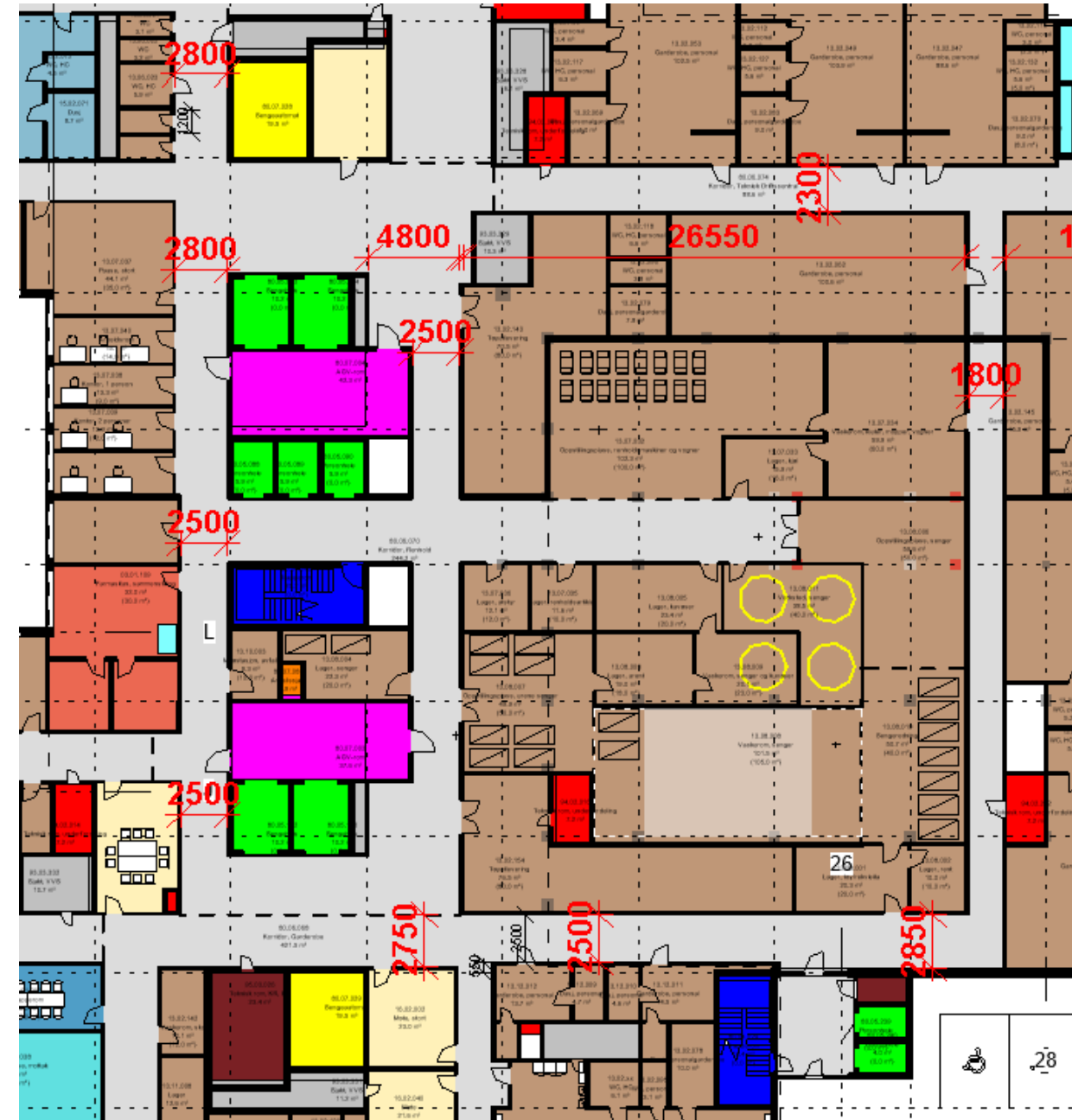


ETTER



NYE AKER SYKEHUS

Revidert Sengeredningsentral



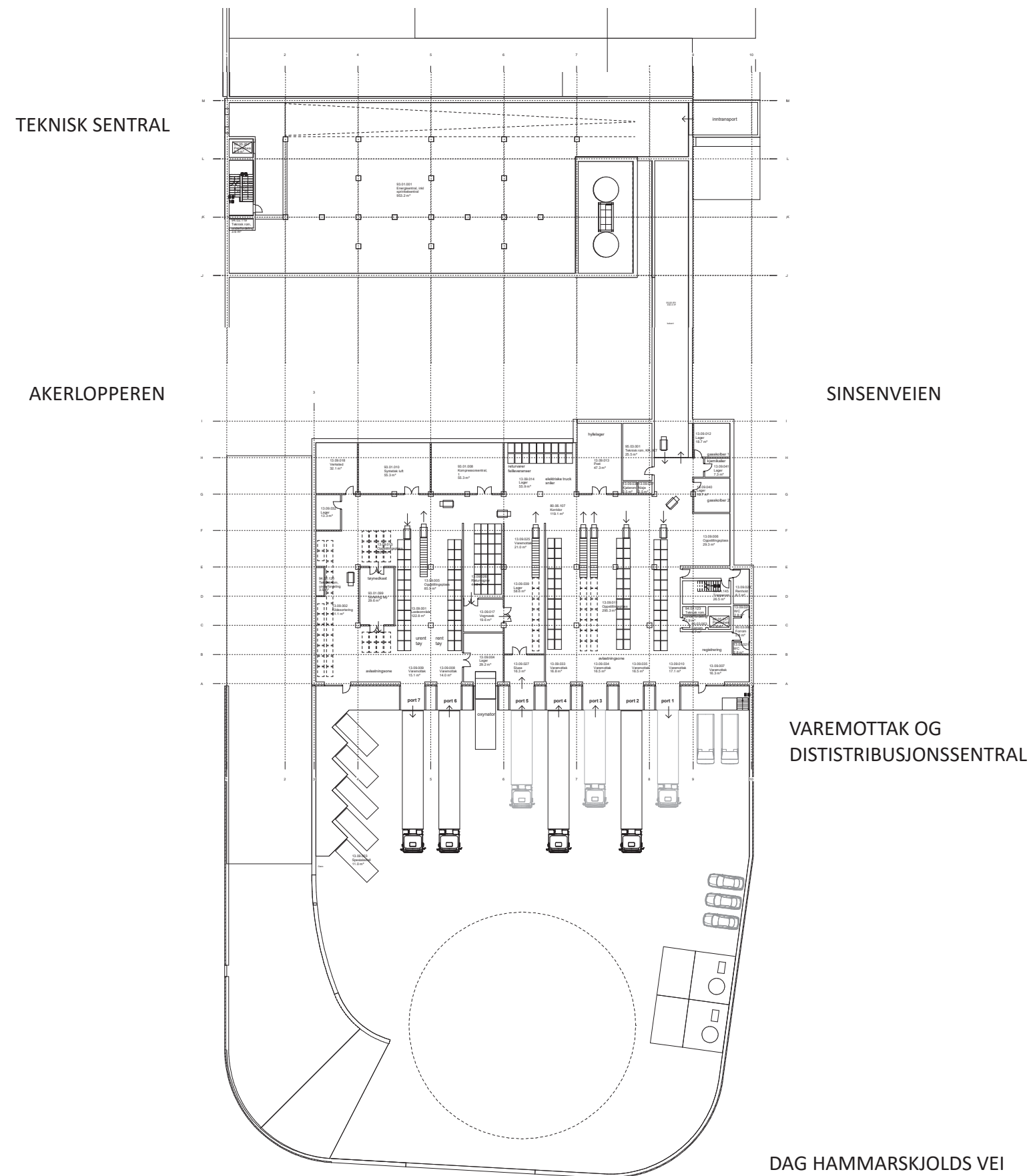
NYE AKER SYKEHUS

Varemottak og distribusjonsentral_plan P1



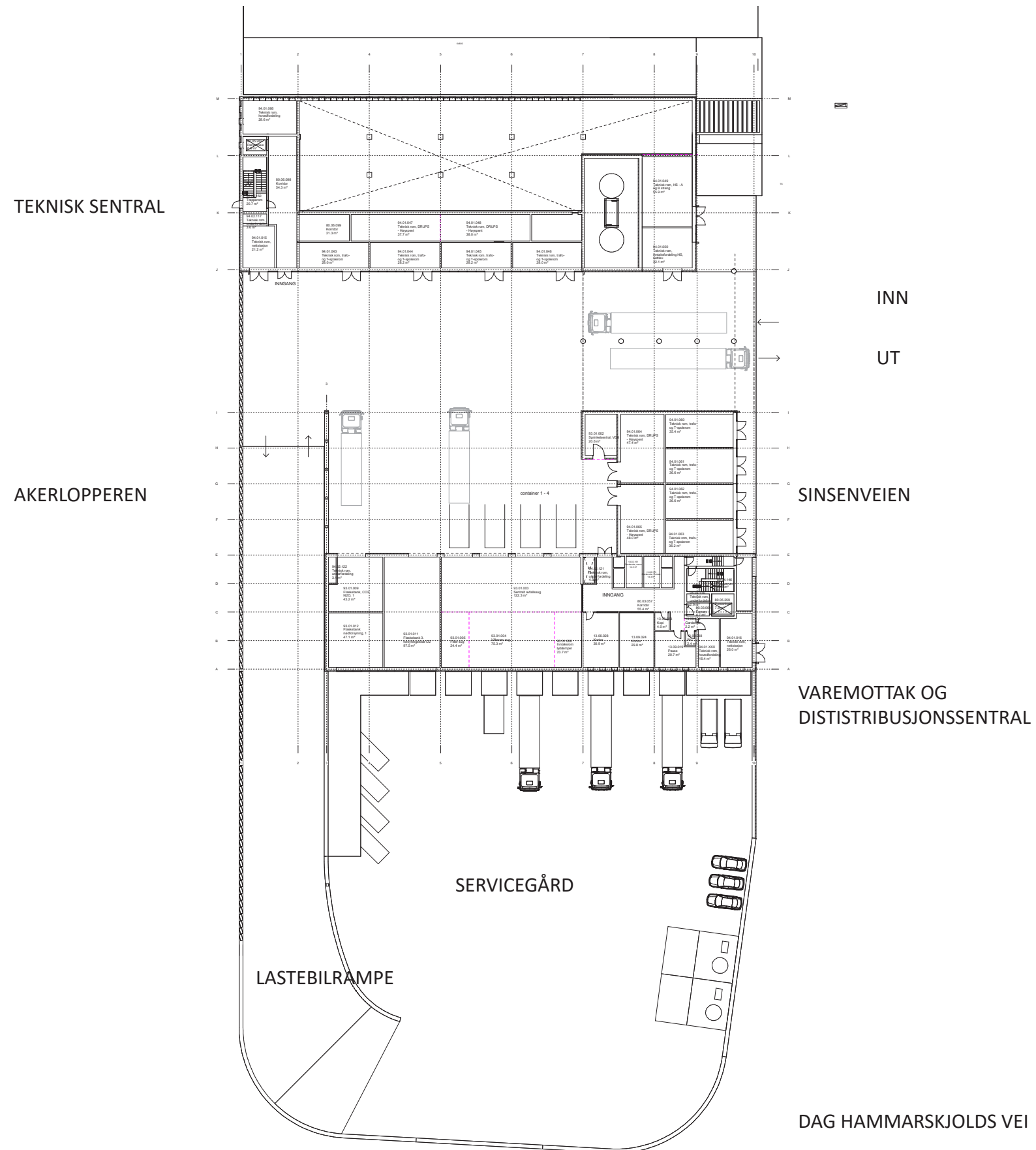
NYE AKER SYKEHUS

Plan U1 - Varemottak og distribusjonssentral og Teknisk sentral



NYE AKER SYKEHUS

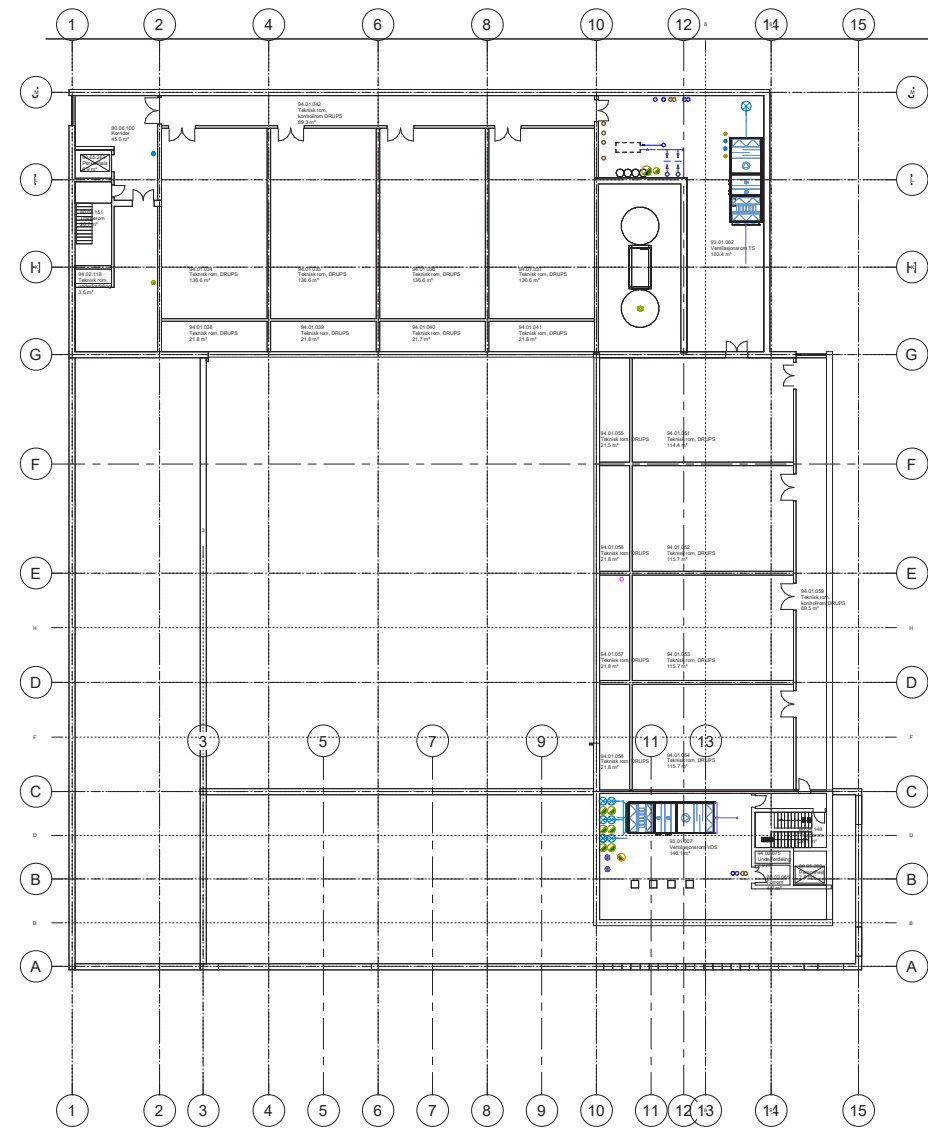
Plan P1 - Varemottak og distribusjonssentral og Teknisk sentral



NYE AKER SYKEHUS

Plan P2 - Varemottak og distribusjonssentral og Teknisk sentral

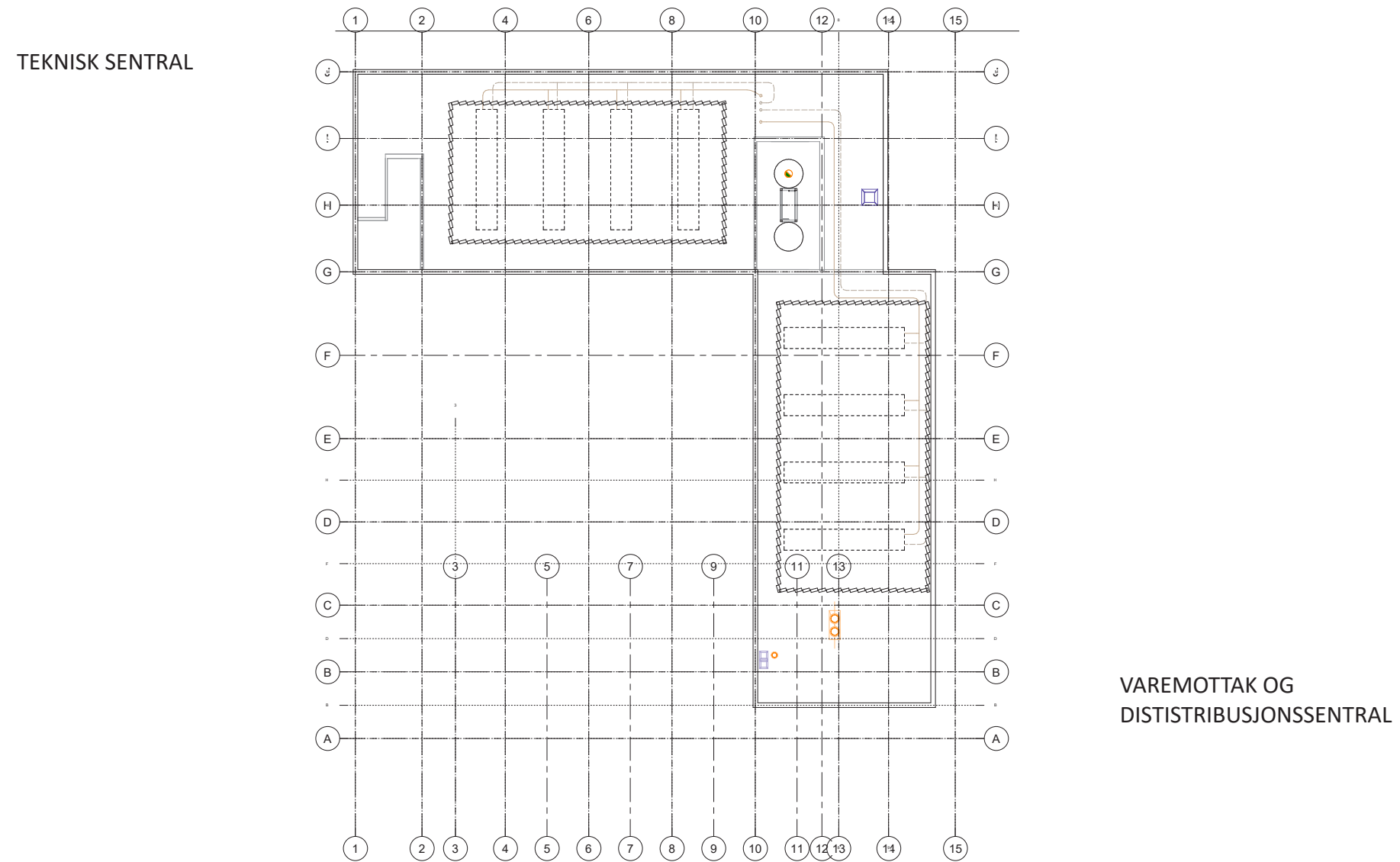
TEKNISK SENTRAL



TEKNISK SENTRAL

NYE AKER SYKEHUS

Takplan - Varemottak og distribusjonssentral og Teknisk sentral



NYE AKER SYKEHUS

Inngang VDS / TS



NYE AKER SYKEHUS

VDS / TS fra Sinsenveien

