

## **GRUPPE 16**

PASIENT- OG PERSONALSERVICE  
(inkl. vestibyle og velferdstiltak)

# Pasient- og personalservice (inkl. vestibyle og velferdstiltak)

## KAPASITET OG AREAL

<b>Funksjon</b>	<b>Nettoareal</b>
Overnatting pårørende	55 m <sup>2</sup>
Prestetjeneste inkl mors	201 m <sup>2</sup>
Overnatting ansatte	299 m <sup>2</sup>
Garderober ansatte	2927 m <sup>2</sup>
Bedrifthelsetjeneste	12 m <sup>2</sup>

## AVKLARINGSPUNKTER

- skovaskerom tilknyttet grønn garderobe: plassering
- bruk av pauserom plan 2 (oppholdsrom omgjort til pauserom)
- møterom ved prestatjenesten

## FORELØPIGE SKISSER

Medvirkning forprosjekt // Aktivitet D, møte 4  
September 2022

# Pasient- og personalservice (inkl. vestibyle og velferdstiltak)



Illustrasjon adkomsttorget og hovedinngang



Illustrasjon vestibyle (under arbeid)

FORELØPIGE SKISSER

Medvirking forprosjekt // Aktivitet D, møte 4  
September 2022

# Pasient- og personalservice (inkl. vestibyle og velferdstiltak)

Flyt og nærhet til andre funksjonsområder: vestibyle, resepsjon, overnattingsrom (6 stk)

## PLAN 01

Ny plassering:

- hjelpemiddellager/oppstillingsplass for hjelpemidler



### PLAN 1

- BILDEDIAGNOSTIKK
- FORSKNING/UNDERVISNING UiO
- FORSKNING/UNDERVISNING OUS
- POLIKLINIKK
- IKKE-MEDISINSK SERVICE

- GÅENDE PASIENTER, BESØKENDE
- LIGGENDE PASIENTER, SENGER
- VARER
- AKUTT
- ANSATTE, STUDENTER



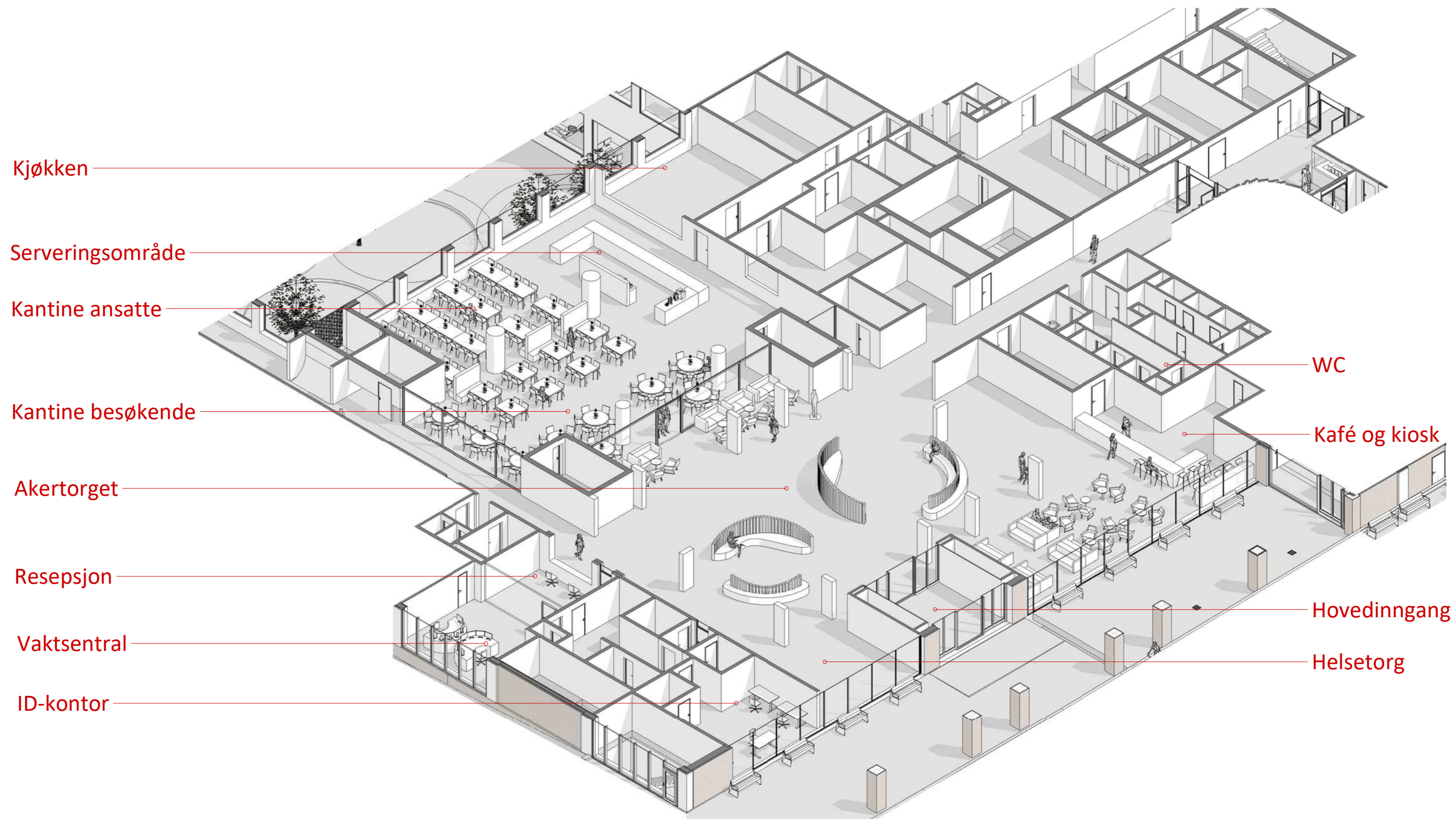
0m 36 sek (5 km/t) 50m

### FORELØPIGE SKISSER

Medvirkning forprosjekt // Aktivitet D, møte 4  
September 2022

# Pasient- og personalservice (inkl. vestibyle og velferdstiltak)

## Aksonometri plan 1 vestibyle



FORELØPIGE SKISSER

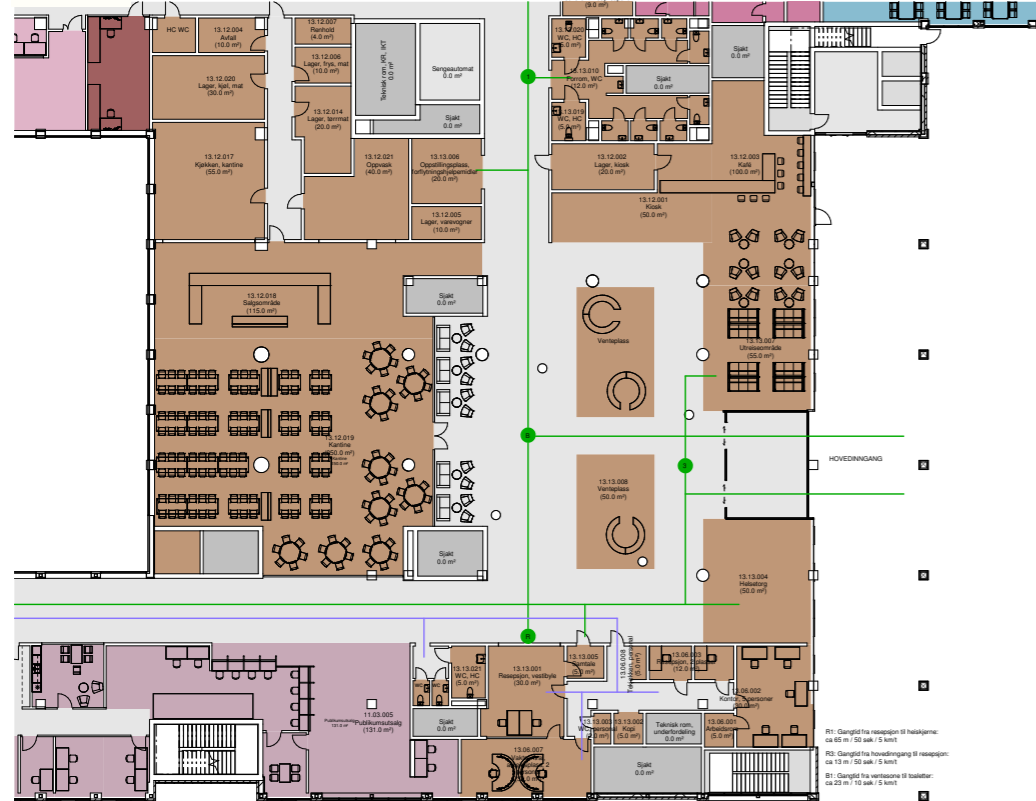
Medvirkning forprosjekt // Aktivitet D, møte 4  
September 2022

# Pasient- og personalservice (inkl. vestibyle og velferdstiltak)

## Planløsning vestibyle, resepsjon

- samtalerom omdisponert etter ønske

FØR



III.: sikt fra heisfoajé mot vestibyle

### FORELØPIGE SKISSER

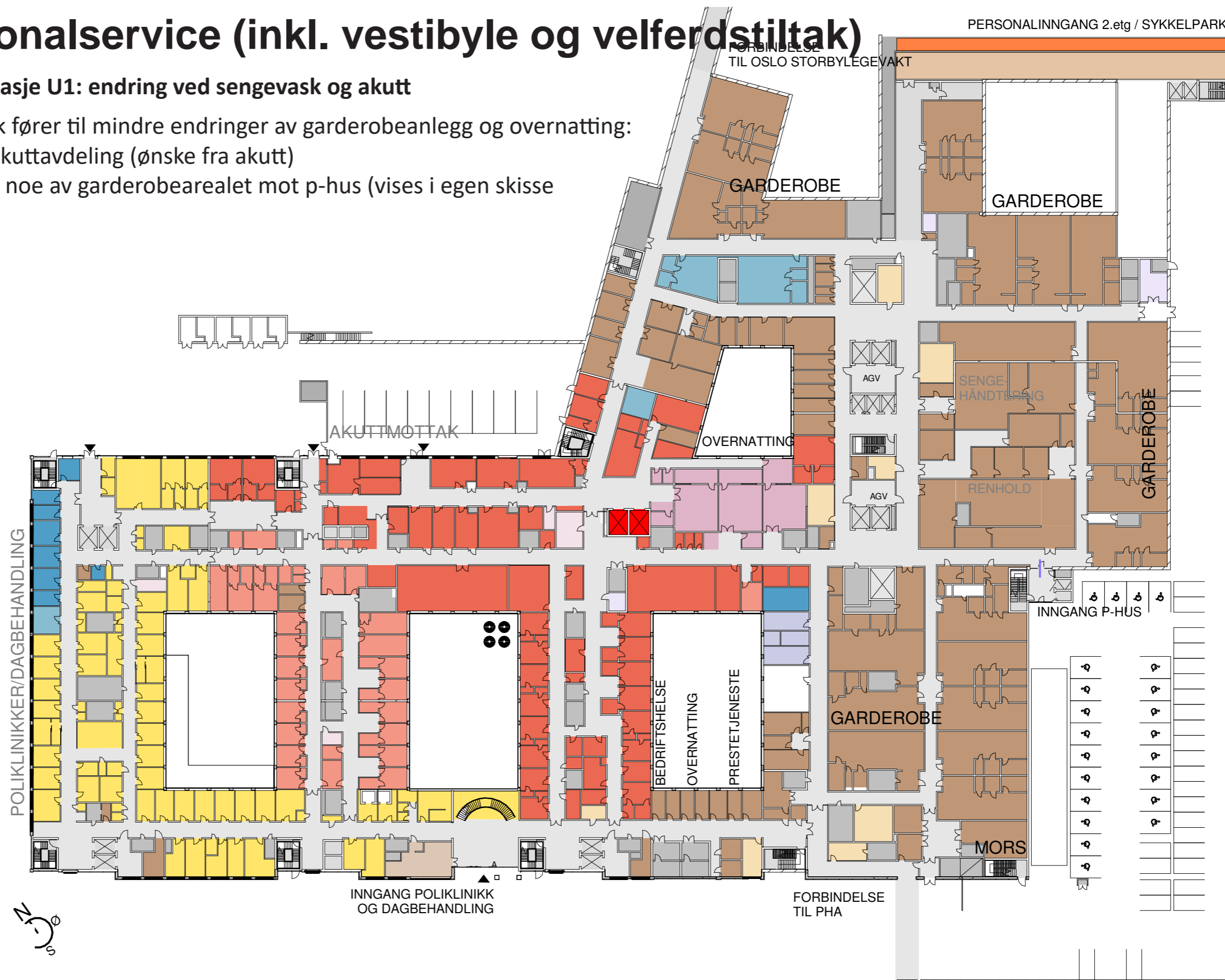
Medvirkning forprosjekt // Aktivitet D, møte 4  
September 2022

# Pasient- og personalservice (inkl. vestibyle og velferdstiltak)

## Garderober og prestetjeneste etasje U1: endring ved sengevask og akutt

Endringer ved akutt og sengevask fører til mindre endringer av garderobeanlegg og overnatting:

- 1 overnattingsrom flyttet inn i akuttavdeling (ønske fra akutt)
- Flyttet tøyhåndtering og endret noe av garderobearealet mot p-hus (vises i egen skisse senere i presentasjon)



FORELØPIGE SKISSER

Medvirkning forprosjekt // Aktivitet D, møte 4  
September 2022

# Pasient- og personalservice (inkl. vestibyle og velferdstiltak)

## Garderober i PHA sør etasje U1



### FORELØPIGE SKISSER

Medvirkning forprosjekt // Aktivitet D, møte 4  
September 2022

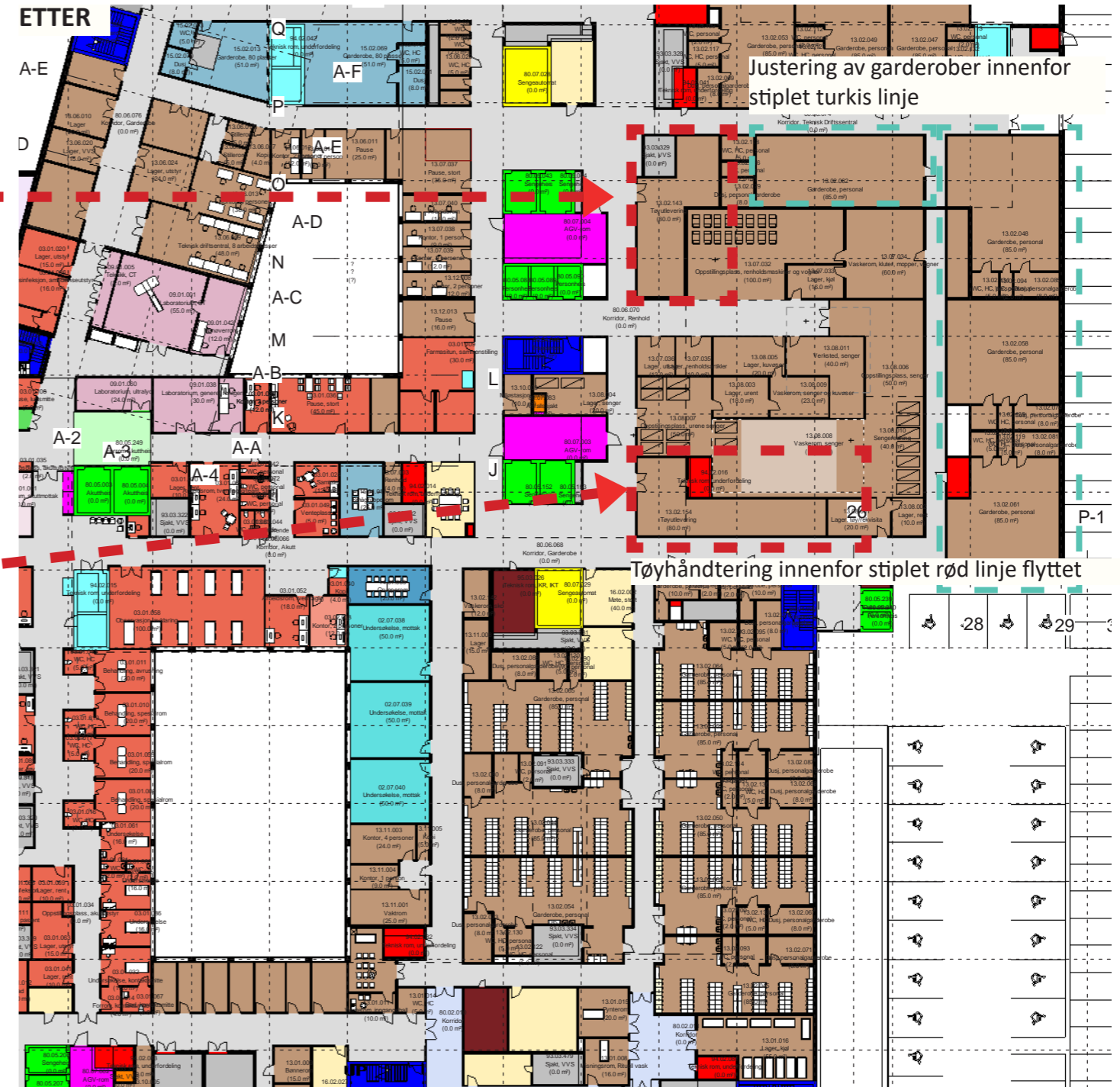
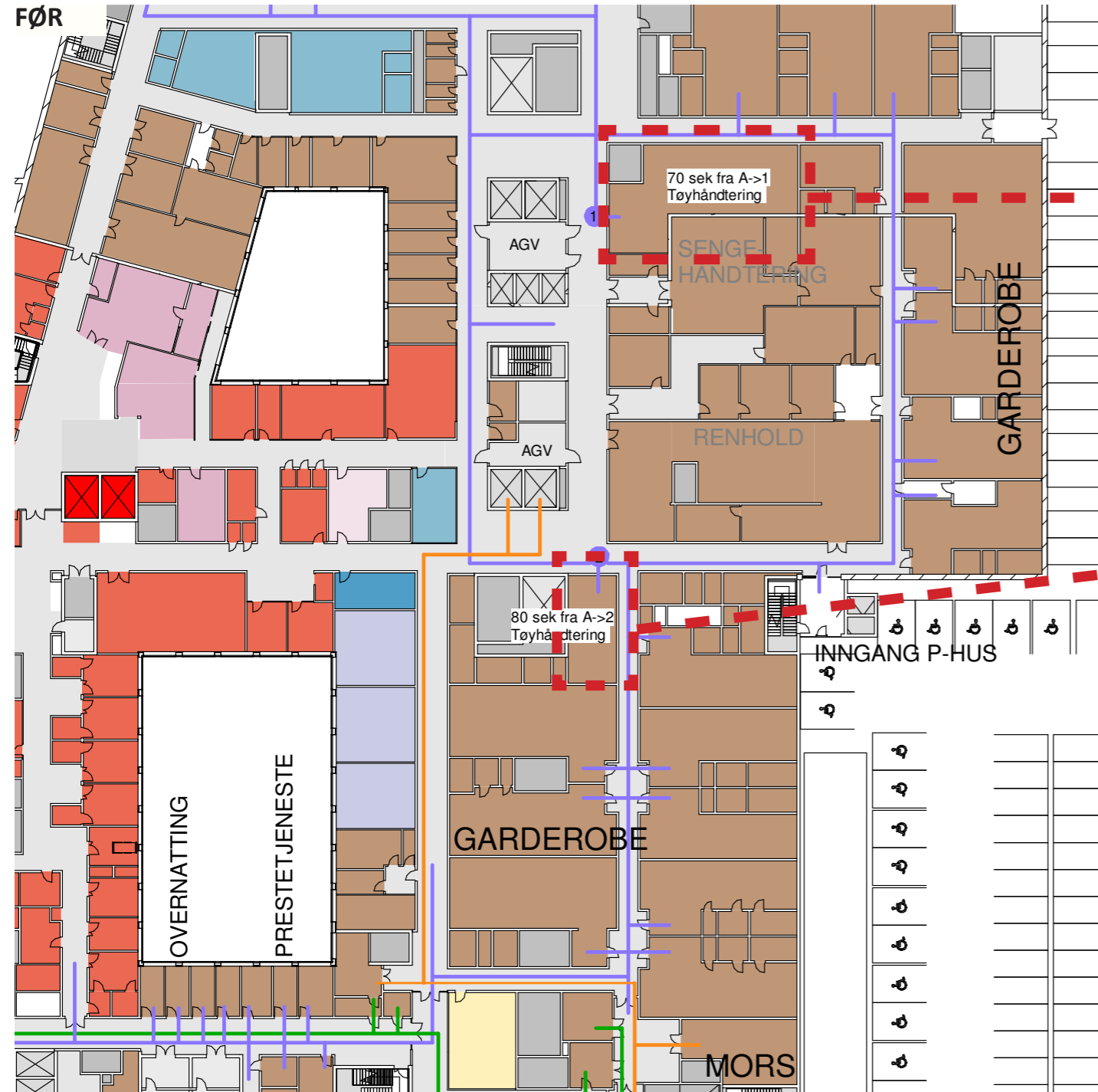


# Pasient- og personalservice (inkl. vestibyle og velferdstiltak)

## Skisse: alternativ løsning for sengevask U1

Alternativ løsning for sengevask i U1 medfører små endringer for gr 16:

- Tøyhåndtering flyttet mer sentralt
- Justering av garderober langs p-hus



FORELØPIGE SKISSER

Medvirkning forprosjekt // Aktivitet D, møte 4  
September 2022

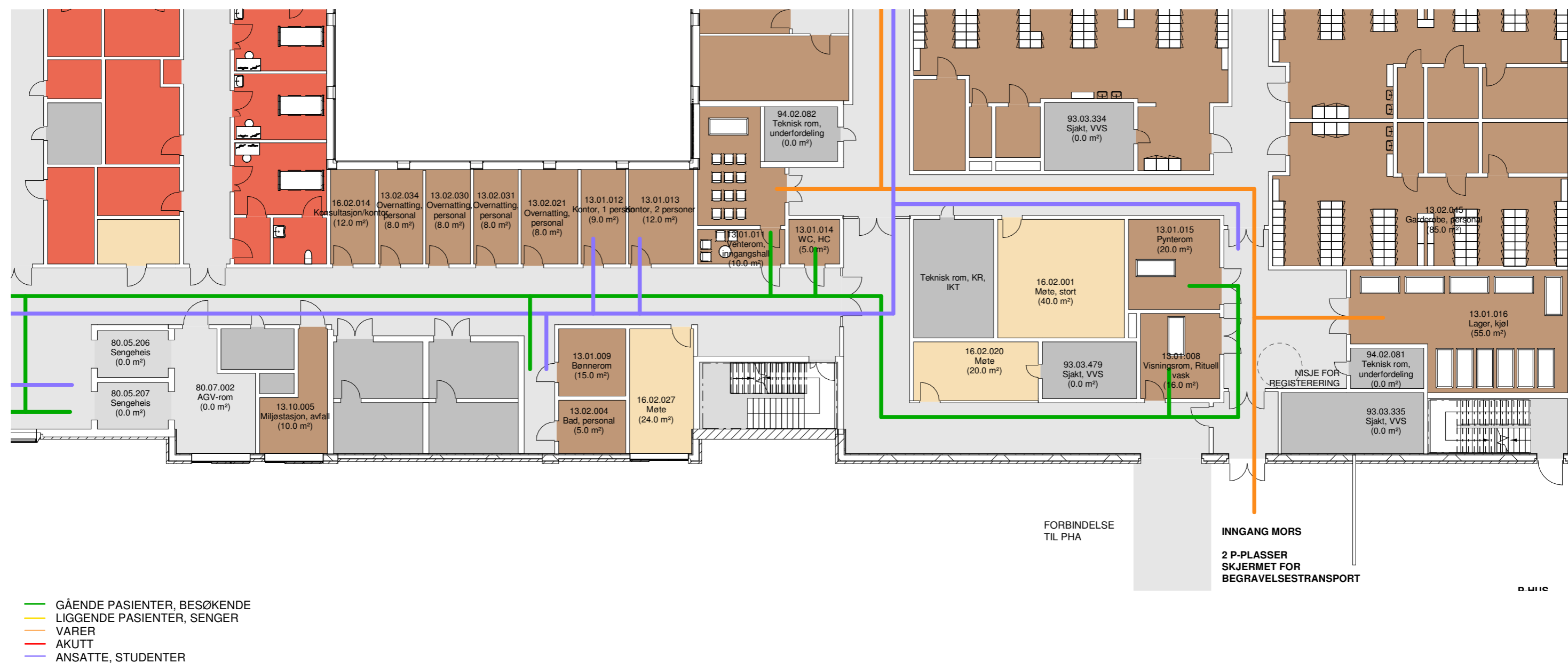
# Pasient- og personalservice (inkl. vestibyle og velferdstiltak)

## Planløsning: prestetjeneste U1

Ingen endring av løsning for prestetjenesten siden møte D3, men:

- Justert litt på møterom, ser på mulighet for å flytte møterom
- Jobber videre med å finne alternativ plassering av bønnenrom

Avklaringspunkt: er det ønskelig for prestetjenesten å ha 1-2 møterom nært?

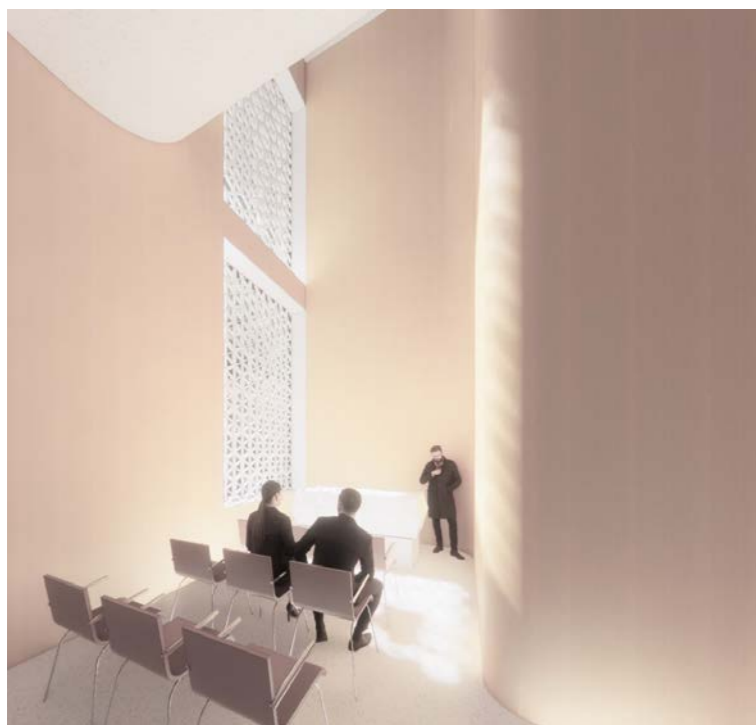


## FORELØPIGE SKISSER

Medvirkning forprosjekt // Aktivitet D, møte 4  
September 2022

# Pasient- og personalservice (inkl. vestibyle og velferdstiltak)

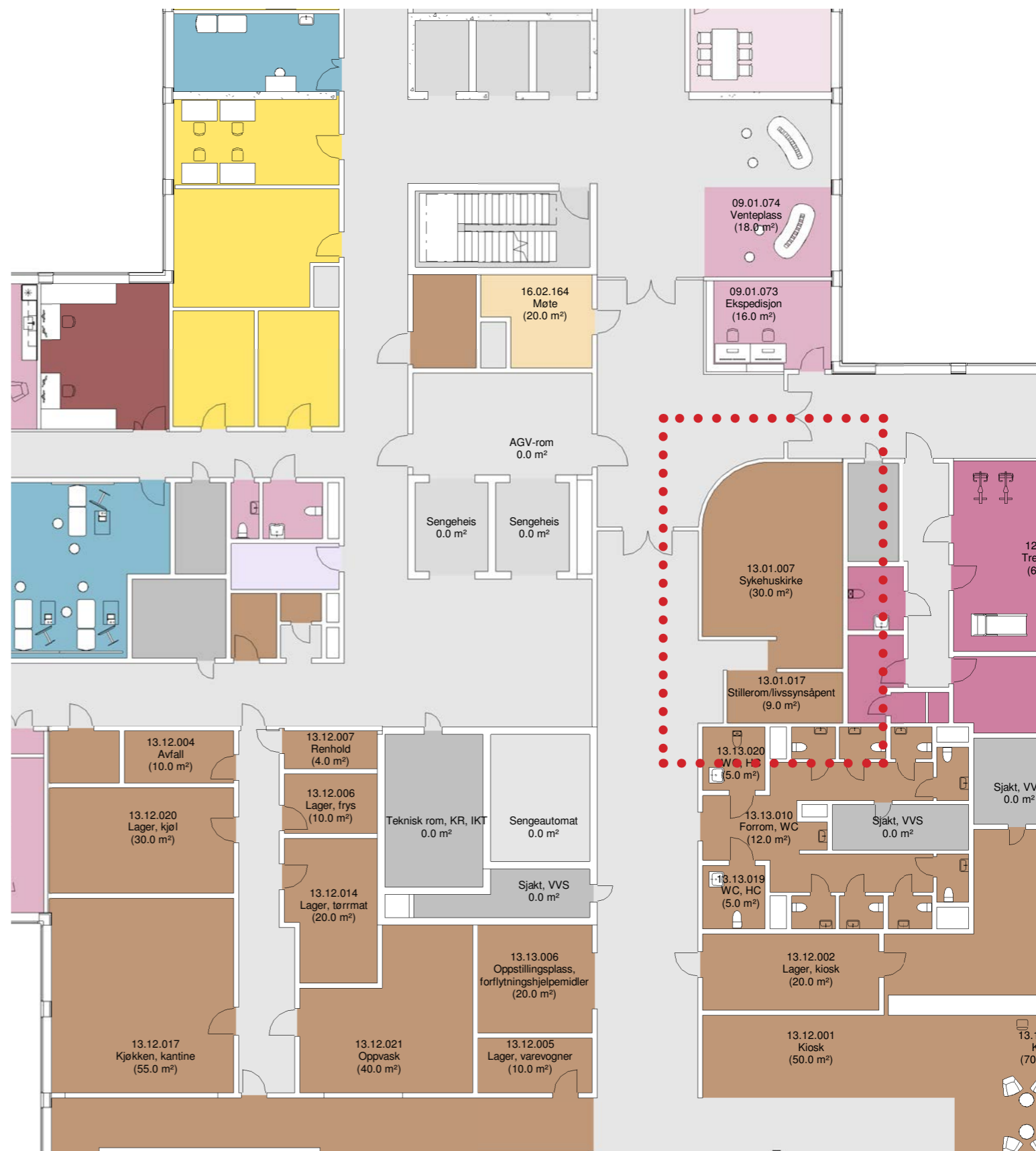
Planløsning: prestetjeneste plan 01 - ingen endring fra D3



Ill.: kapell og sykehuskirke

FORELØPIGE SKISSER

Medvirkning forprosjekt // Aktivitet D, møte 4  
September 2022



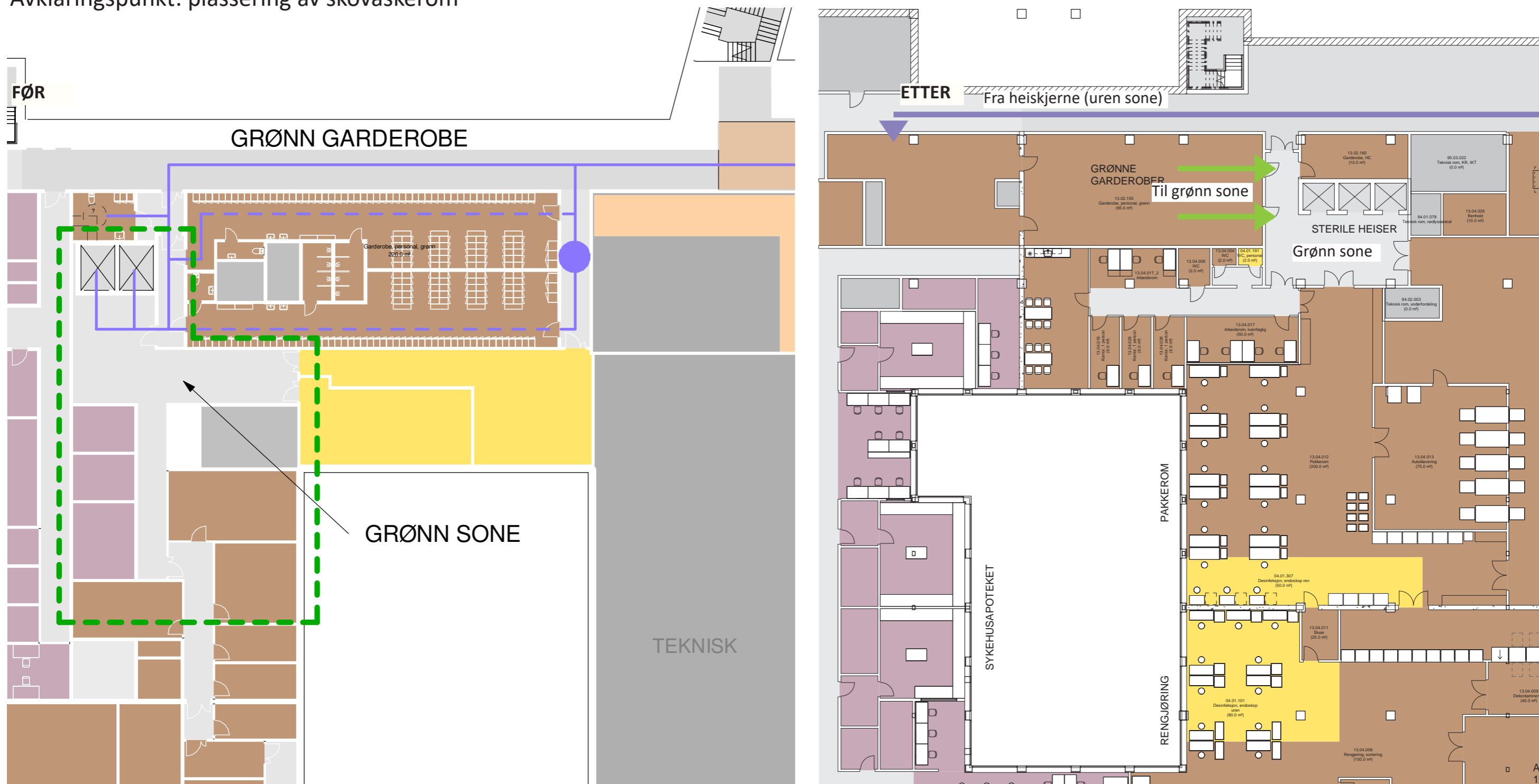
# Pasient- og personalservice (inkl. vestibyle og velferdstiltak)

## Endring: grønne garderober plan U2

Endring av plassering grønne garderober pga endringer i sterilsentral og apotekproduksjon.

Garderober flyttet noe lenger vest.

Avklaringspunkt: plassering av skovaskerom



FORELØPIGE SKISSER

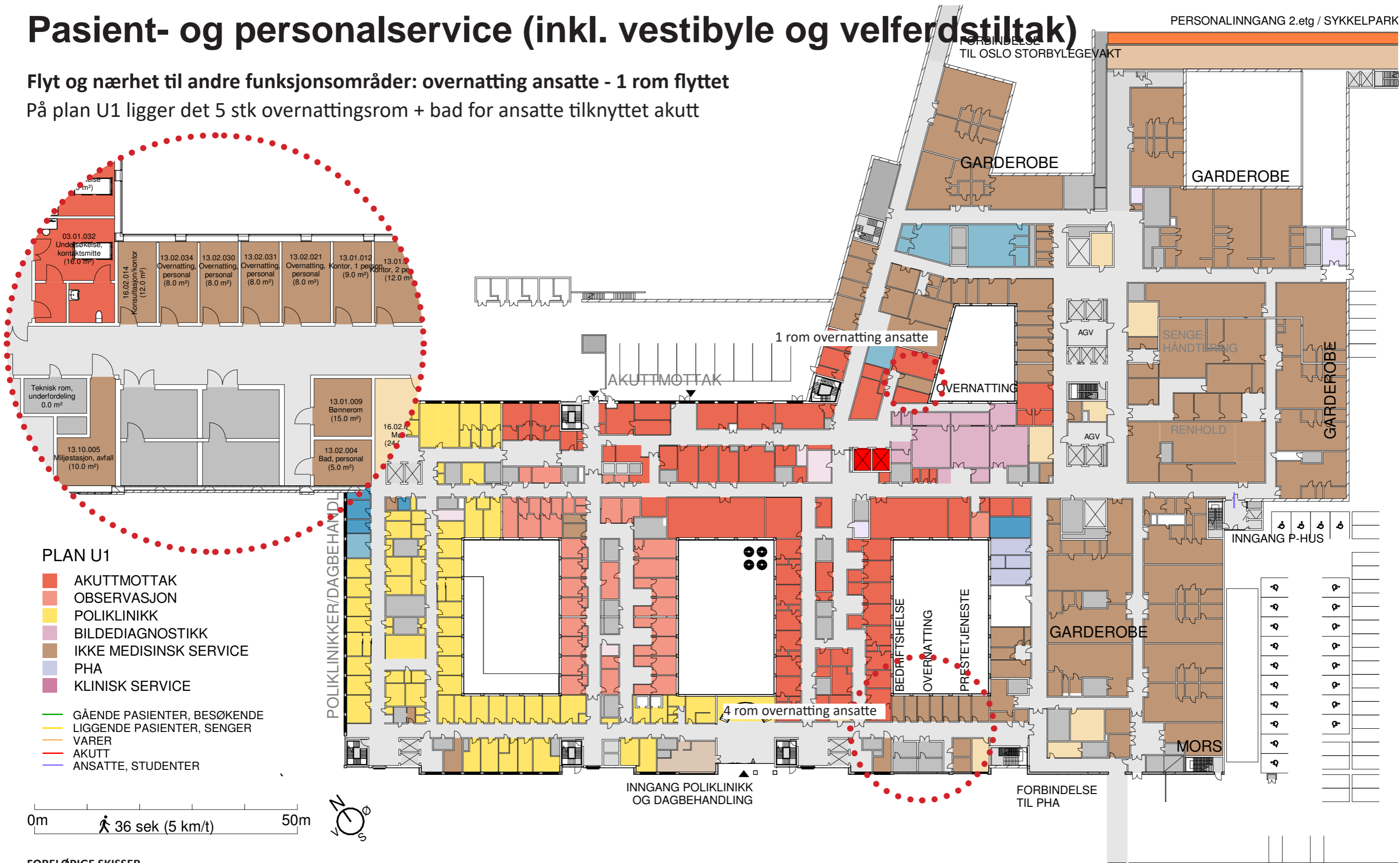
Medvirkning forprosjekt // Aktivitet D, møte 4  
September 2022

# Pasient- og personalservice (inkl. vestibyle og velferdstiltak)

PERSONALINNGANG 2.etg / SYKKELPARK

Flyt og nærhet til andre funksjonsområder: overnatting ansatte - 1 rom flyttet

På plan U1 ligger det 5 stk overnattingsrom + bad for ansatte tilknyttet akutt



## PLAN U1

- AKUTTMOTTAK
- OBSERVASJON
- POLIKLINIKK
- BILDEDIAGNOSTIKK
- IKKE MEDISINSK SERVICE
- PHA
- KLINISK SERVICE

- GÅENDE PASIENTER, BESØKENDE
- LIGGENDE PASIENTER, SENGER
- VARER
- AKUTT
- ANSATTE, STUDENTER

0m 36 sek (5 km/t) 50m



## FORELØPIGE SKISSER

Medvirkning forprosjekt // Aktivitet D, møte 4  
September 2022

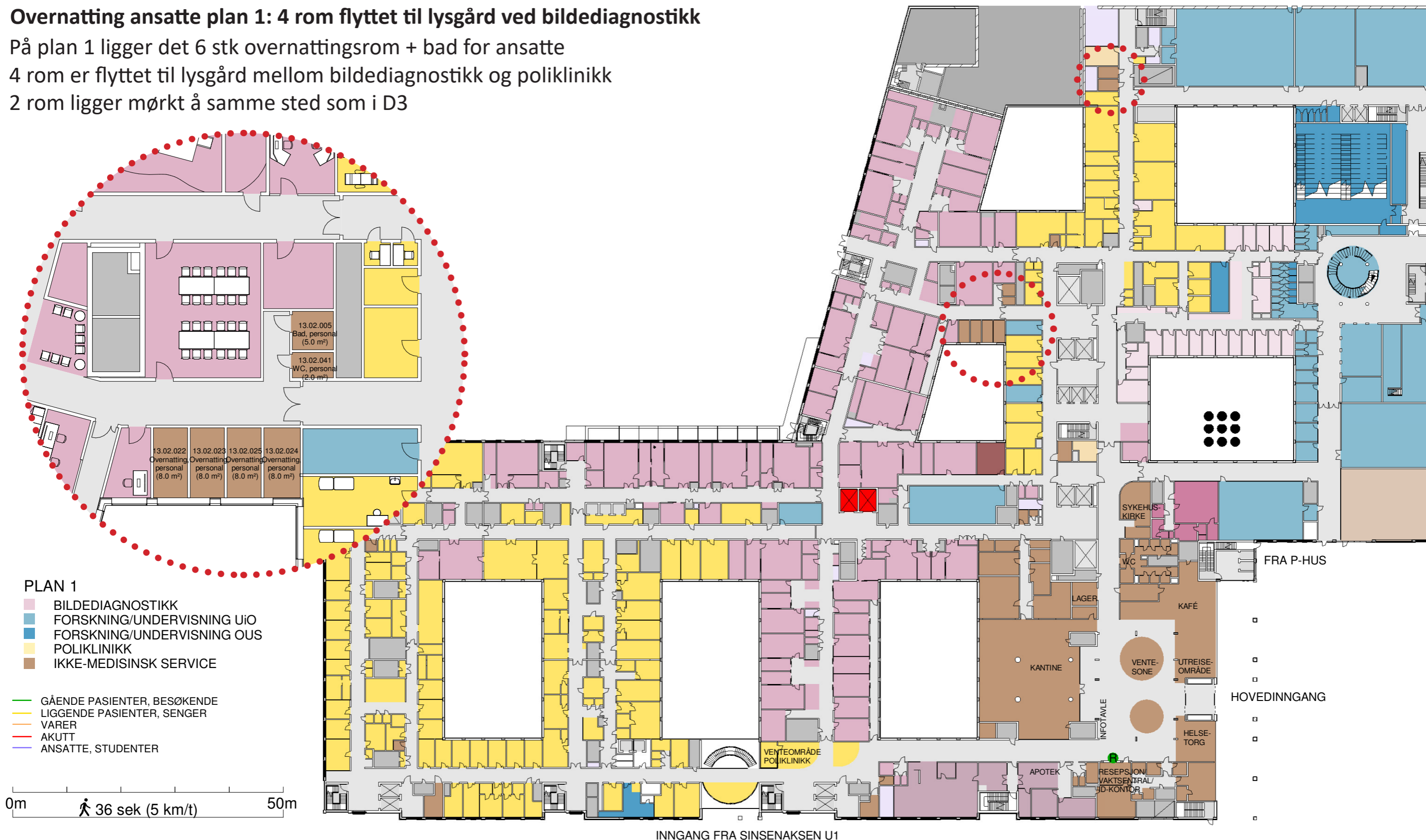
# Pasient- og personalservice (inkl. vestibyle og velferdstiltak)

## Overnatting ansatte plan 1: 4 rom flyttet til lysgård ved bildediagnostikk

På plan 1 ligger det 6 stk overnattingsrom + bad for ansatte

4 rom er flyttet til lysgård mellom bildediagnostikk og poliklinikk

2 rom ligger mørkt å samme sted som i D3



### FORELØPIGE SKISSER

Medvirkning forprosjekt // Aktivitet D, møte 4  
September 2022

# Pasient- og personalservice (inkl. vestibyle og velferdstiltak)

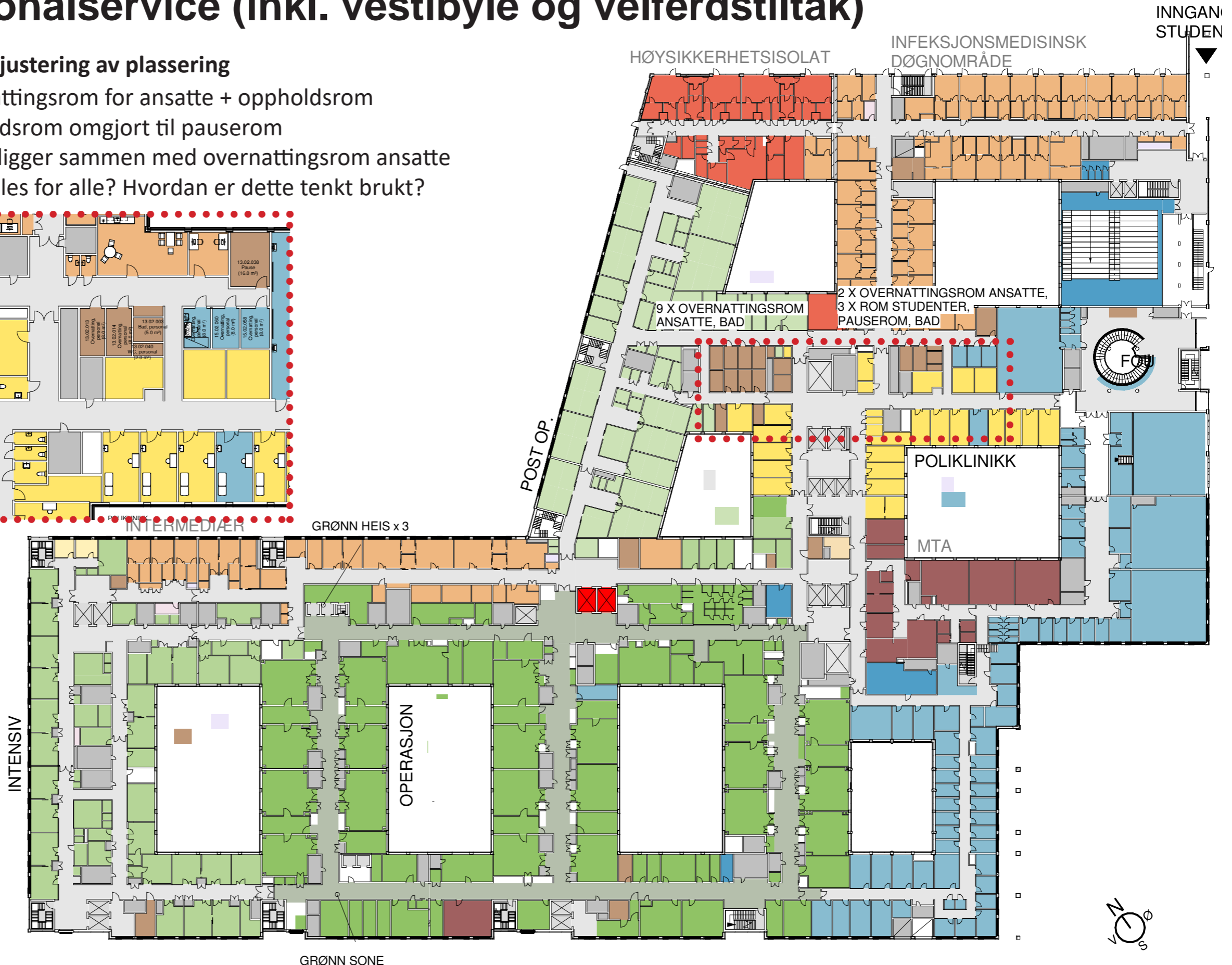
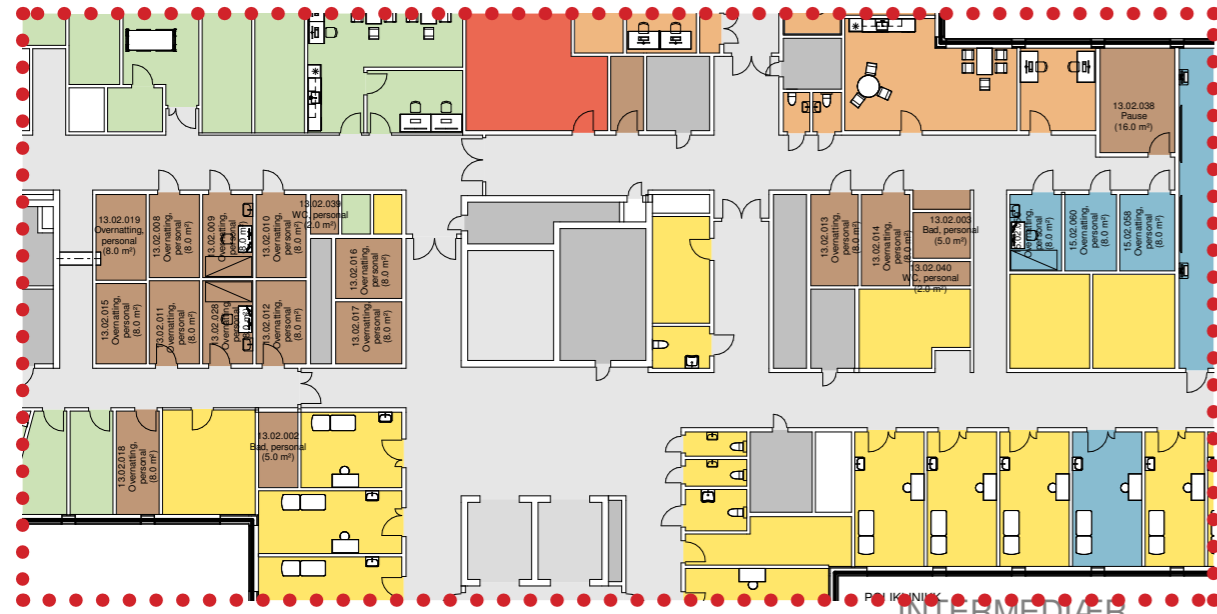
## Overnatting ansatte plan 2: noe justering av plassering

På plan 2 ligger det 11 stk overnattingsrom for ansatte + oppholdsrom

1 rom ligger mot lysgård. Oppholdsrom omgjort til pauserom

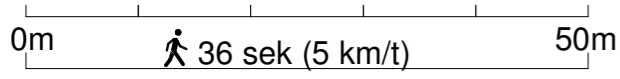
3 overnattingsrom for studenter ligger sammen med overnattingsrom ansatte

Avklaringspunkt: er pauserom felles for alle? Hvordan er dette tenkt brukt?



### PLAN 2

- OPERASJON
- INTENSIV
- POSTOPERATIV
- INTERMEDIÆRSENGER
- FORSKNING OG UNDERVISNING
- IKKE-MEDISINSK SERVICE
- INFEKSJONSMEDISINSK DØGNOMRÅDE
- HSI
- POLIKLINIKK
- GÅENDE PASIENTER, BESØKENDE
- LIGGENDE PASIENTER, SENGER
- VARER
- AKUTT
- ANSATTE, STUDENTER



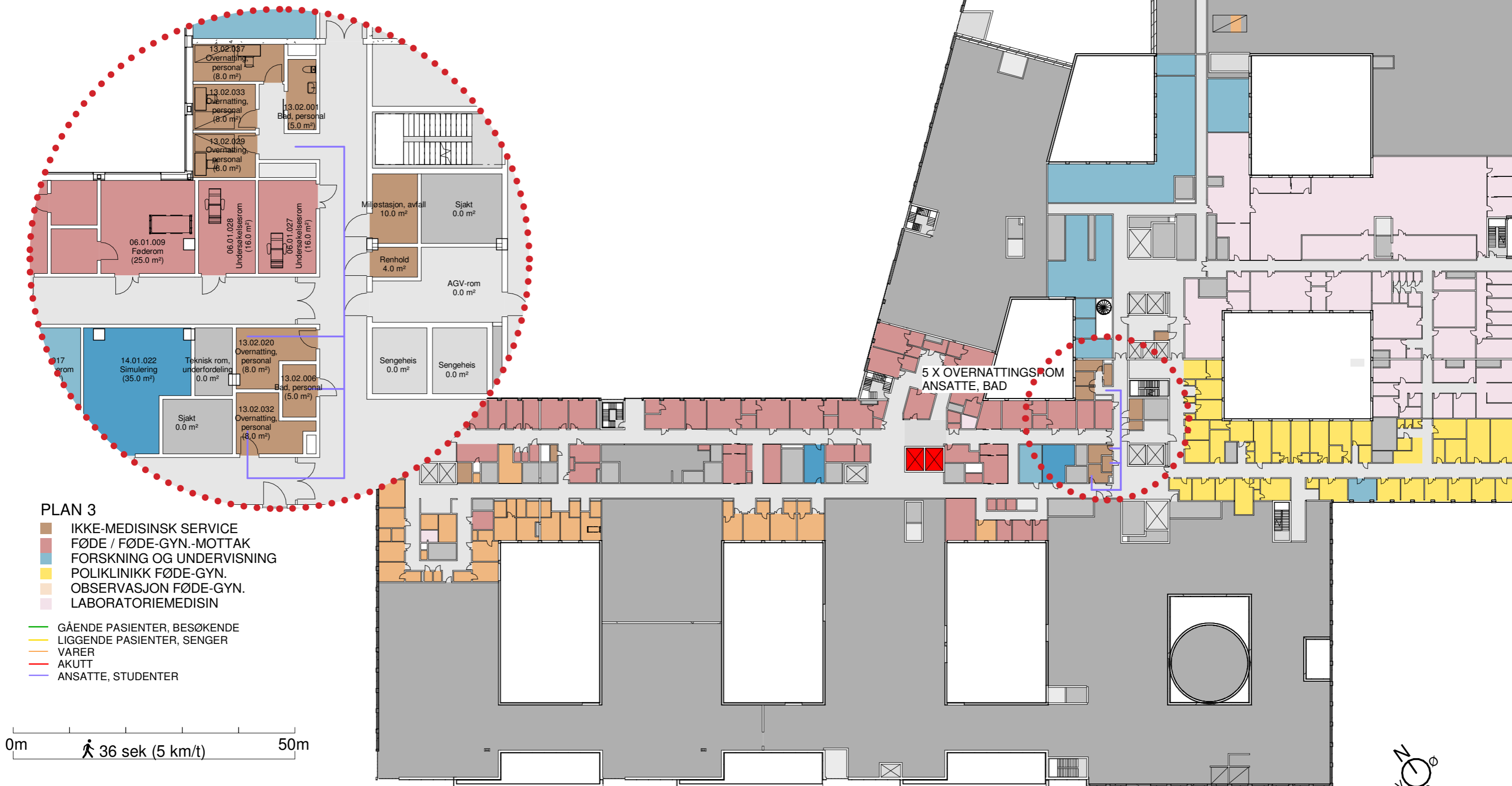
### FORELØPIGE SKISSER

Medvirkning forprosjekt // Aktivitet D, møte 4  
September 2022

# Pasient- og personalservice (inkl. vestibyle og velferdstiltak)

Overnatting ansatte plan 03: ingen endring fra D3

På plan 3 ligger det 5 stk overnattingsrom + bad for ansatte tilknyttet fødeavdelingen



FORELØPIGE SKISSER

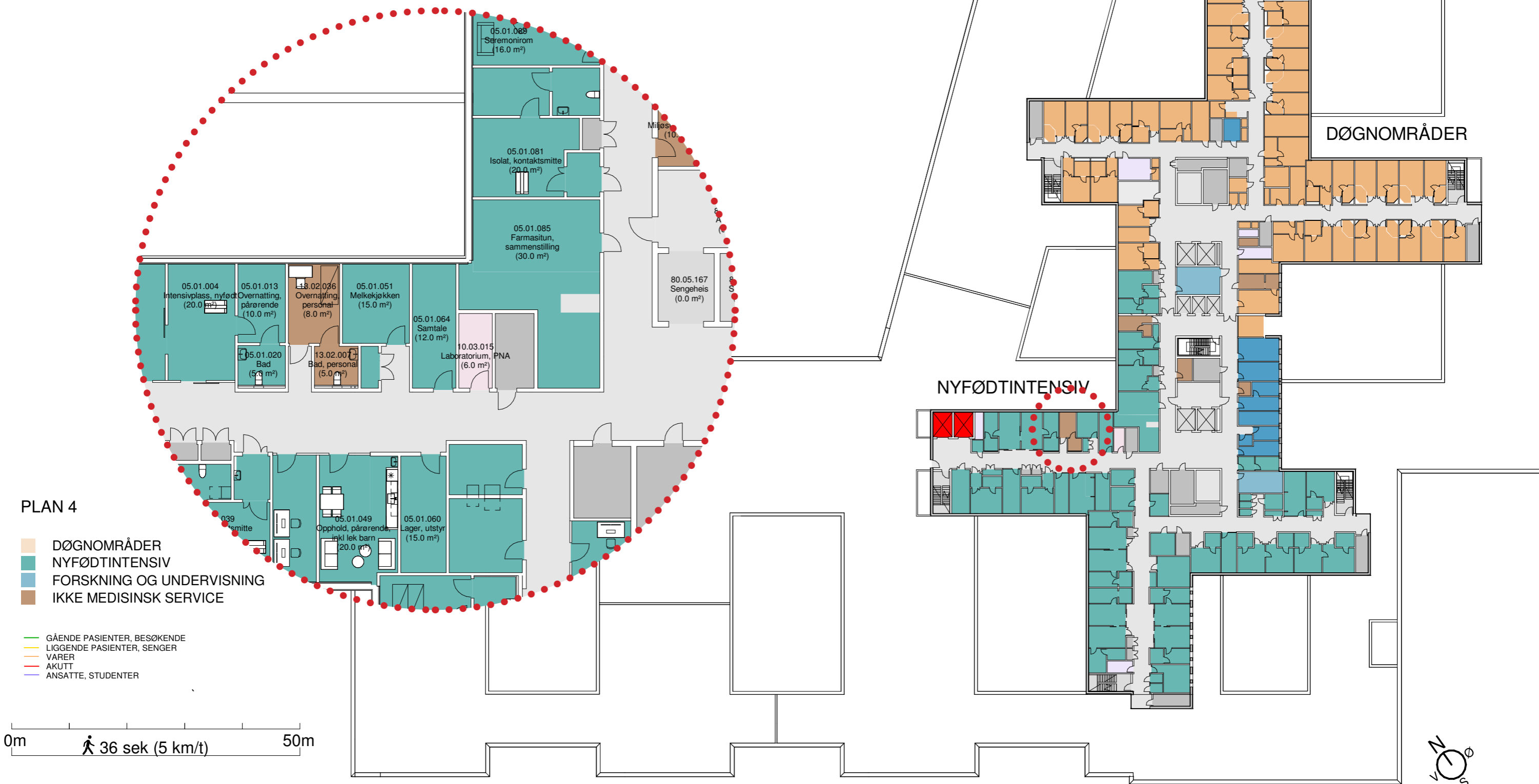
Medvirkning forprosjekt // Aktivitet D, møte 4  
September 2022



# Pasient- og personalservice (inkl. vestibyle og velferdstiltak)

Overnatting ansatte 4. etasje: endring fra D3 - overnatting pårørende flyttet

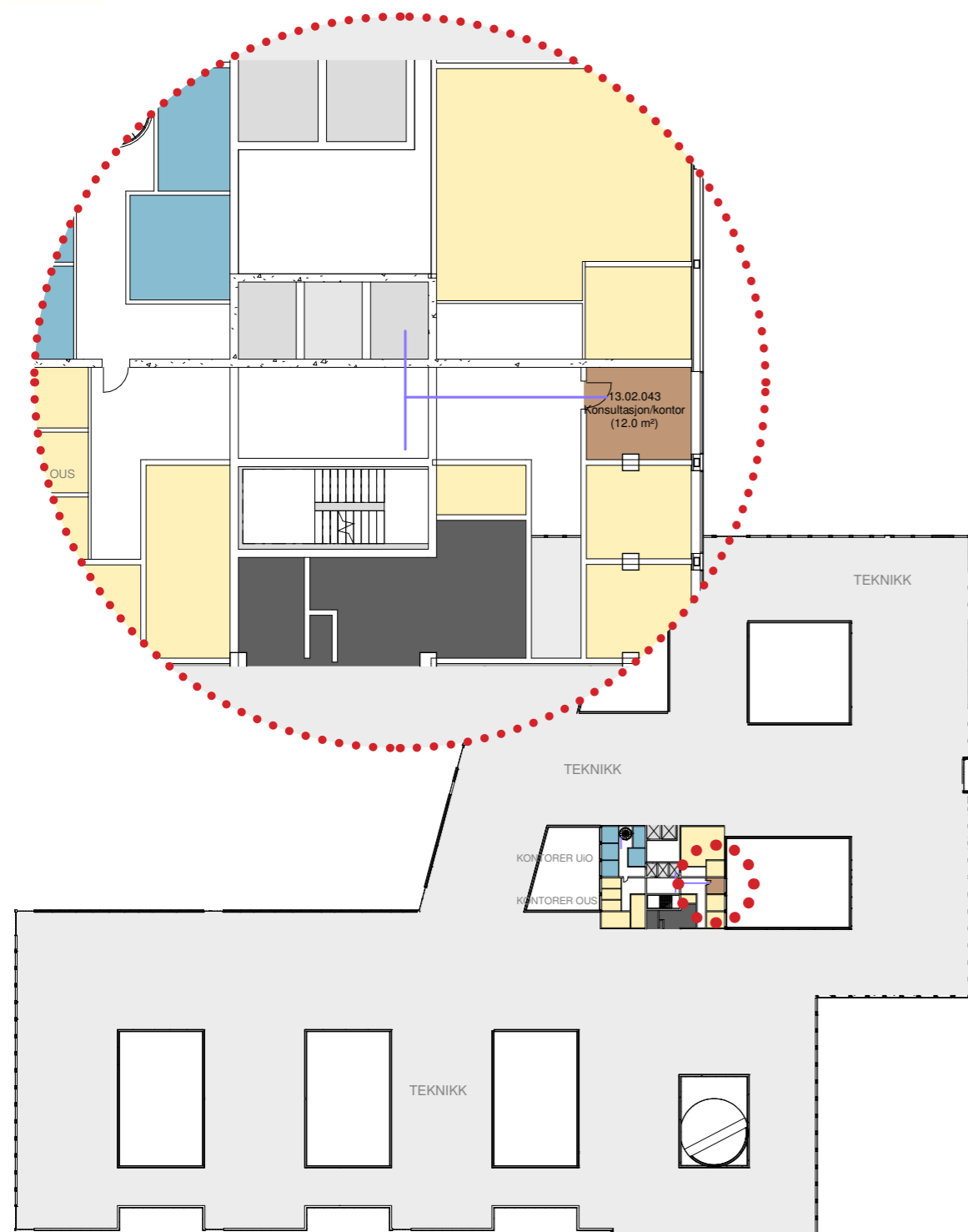
På plan 4 ligger det 1 stk overnatningsrom + bad for ansatte tilknyttet nyfødtintensiv  
2 overnatningsrom for pårørende er flyttet. Plassering av disse avklares.



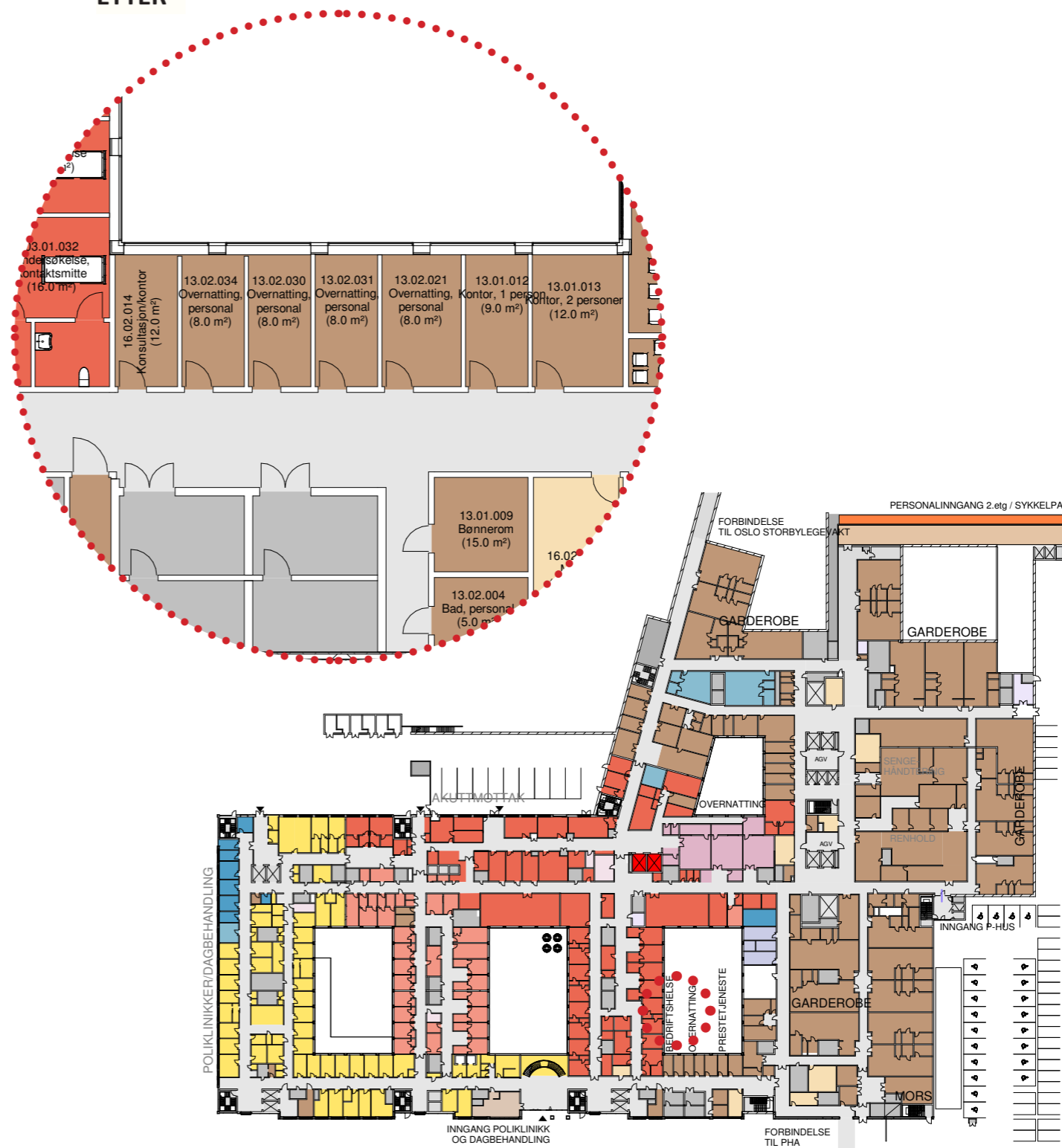
# Pasient- og personalservice (inkl. vestibyle og velferdstiltak)

Bedriftshelsetjeneste: rom flyttet fra 3M til U1 ved overnattingsrom

FØR



ETTER



FORELØPIGE SKISSER

Medvirkning forprosjekt // Aktivitet D, møte 4  
September 2022