



Midlertidig forplass II  
Hovedinngang

Medisinsk bibliotek  
på Rikshospitalet

# Midlertidig forplass II

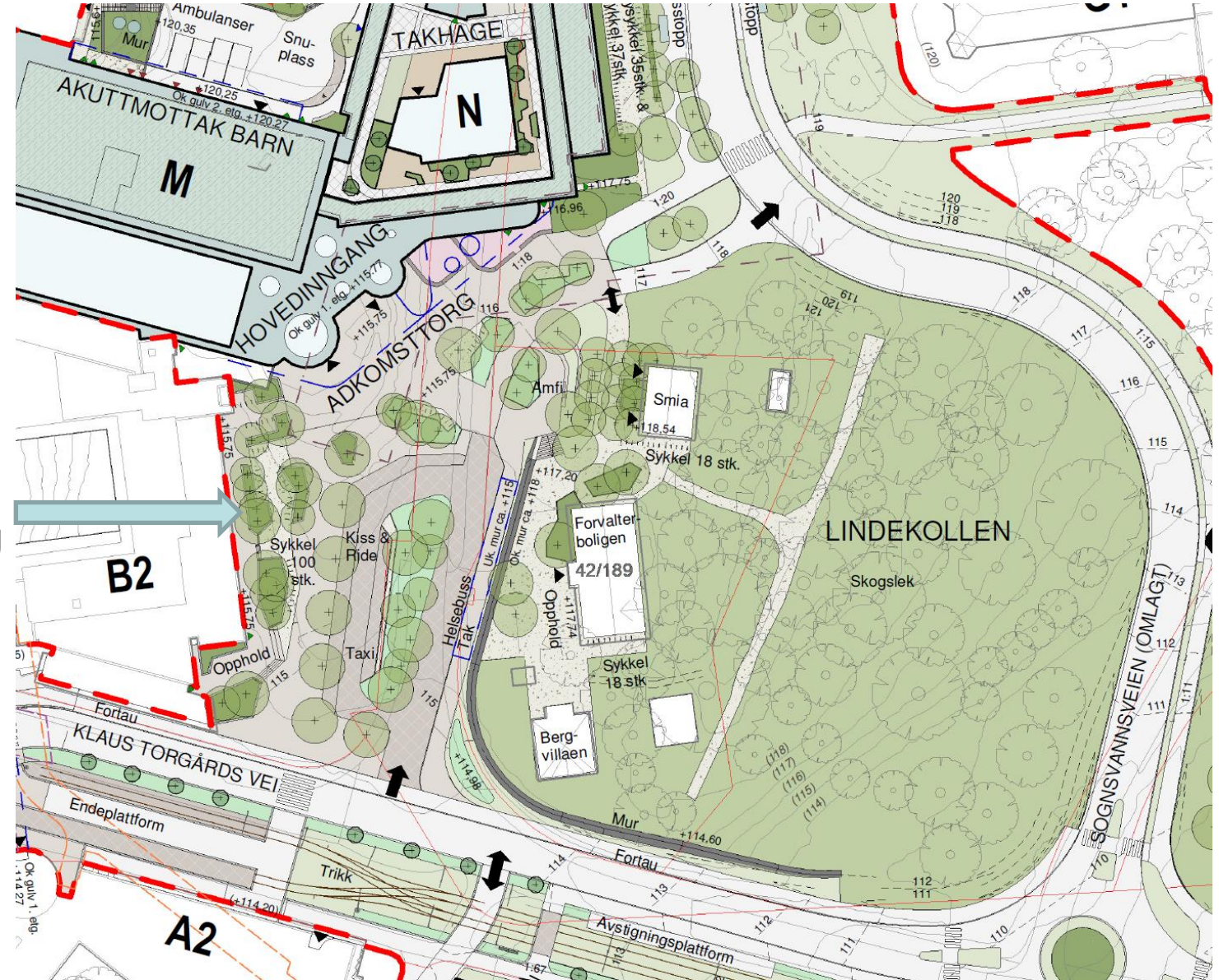
Medvirkning 3, 22.11.2023



# Permanent situasjon

- Fra forprosjekt

Midlertidig hovedinngang



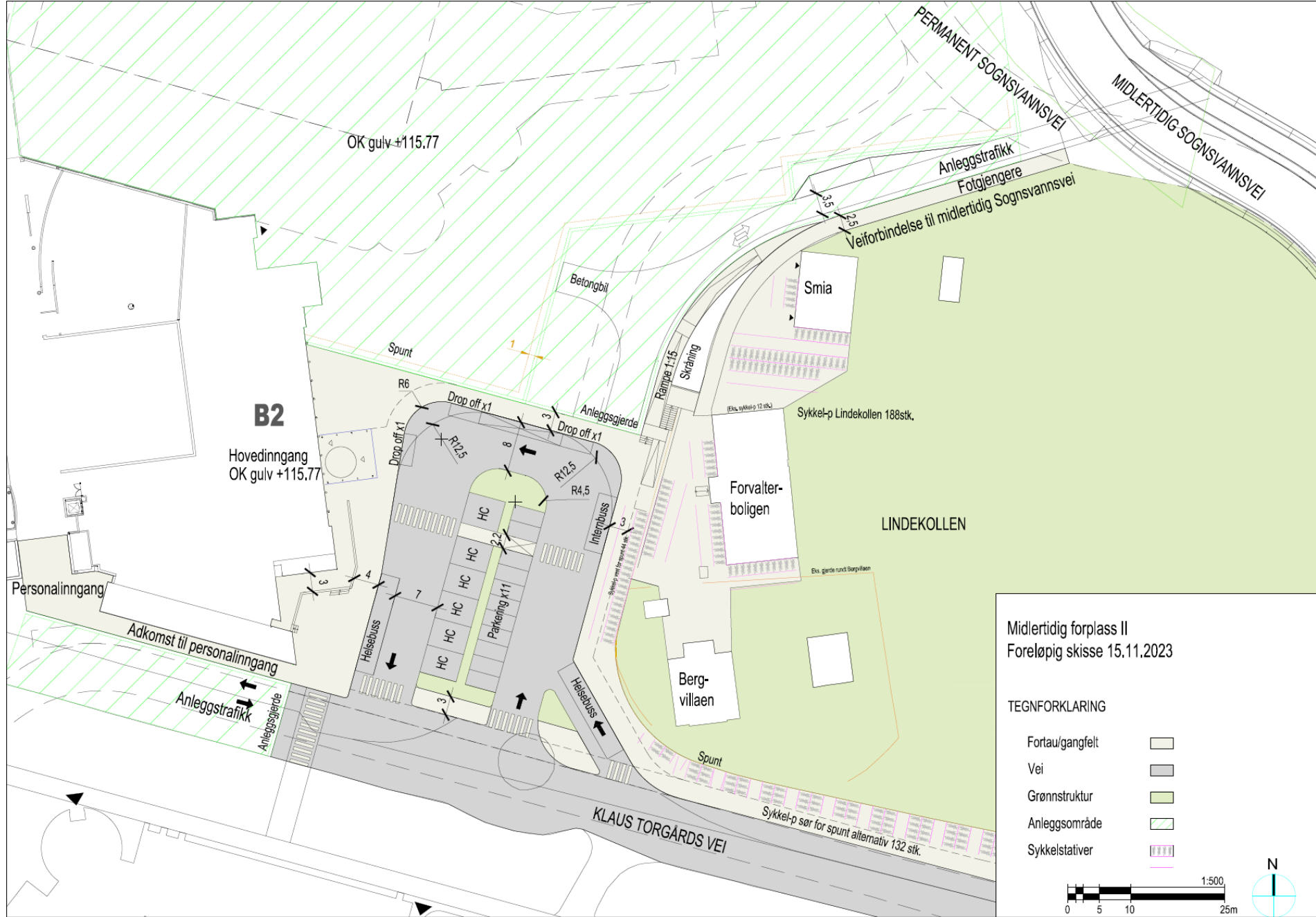
# Førende prinsipper - Hva SKAL inn på forplassen?

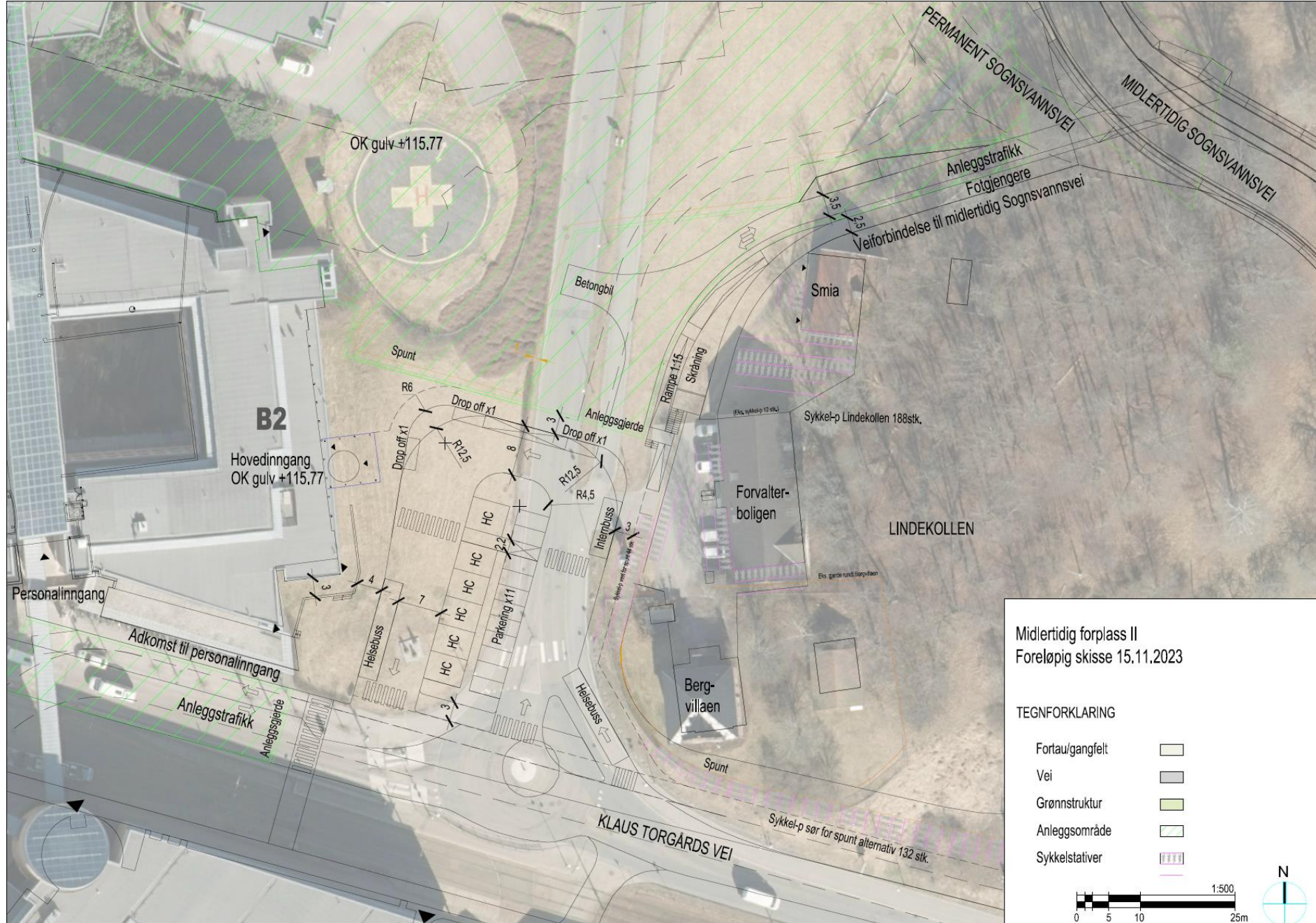
- **I prioritert rekkefølge:**
- Stigebil + mannskapsbil til Forvalterboligen
- Helsebuss x2
  - 15m lange
  - Svingradius 12.5m
- Internbuss x1
  - Svingradius 10.5m
- Parkering
  - Så mange som mulig (7 stk. på MTFPI)
  - Til bakvakt/hasteleveranser
- HC
  - Så mange som mulig (6 stk. på MTFPI)
  - Skal stå i parkeringskjeller i permanent situasjon
- Drop off
  - Så mange som mulig
- Sykkelparkering (450 stk.)
  - Så mange det er plass til, resten må plasseres et annet sted
    - Innenfor murene til Gamle Gaustad?
    - Mellom A2 og A3 –byggene
- Anleggstrafikk SKAL ikke krysse forplassen

# Hva har endret seg siden medvirkning 2

- 1 helsebuss får plass på vest-siden nærmere hovedinngangen
  - 1 helsebuss kan stoppe på øst-siden av plassen – vente her eller slippe av/på lenger unna hovedinngang
- Ny rampeløsning ved Lindekollen
- Spunt for Lindekollen er flyttet lenger unna Bergvillaen i sørgående retning, pga. hensynssonen. Dette gir mulighet for ca. 100 færre sykkelparkering sør for spunt. Det betyr:
  - Ca. 350 sykkelparkeringer på forplassen og Lindekollen
  - Ca. 135 sykkelparkeringer ved Gaustad
  - (Plassering av sykkelparkering er ikke landet)
- Spunt for MNO som treffer B2 er forenklet
  - Rømning fortsatt ivaretatt
- Kun en overgang over Klaus Torgårds vei ved anleggsgjerde til J-anleggsplass



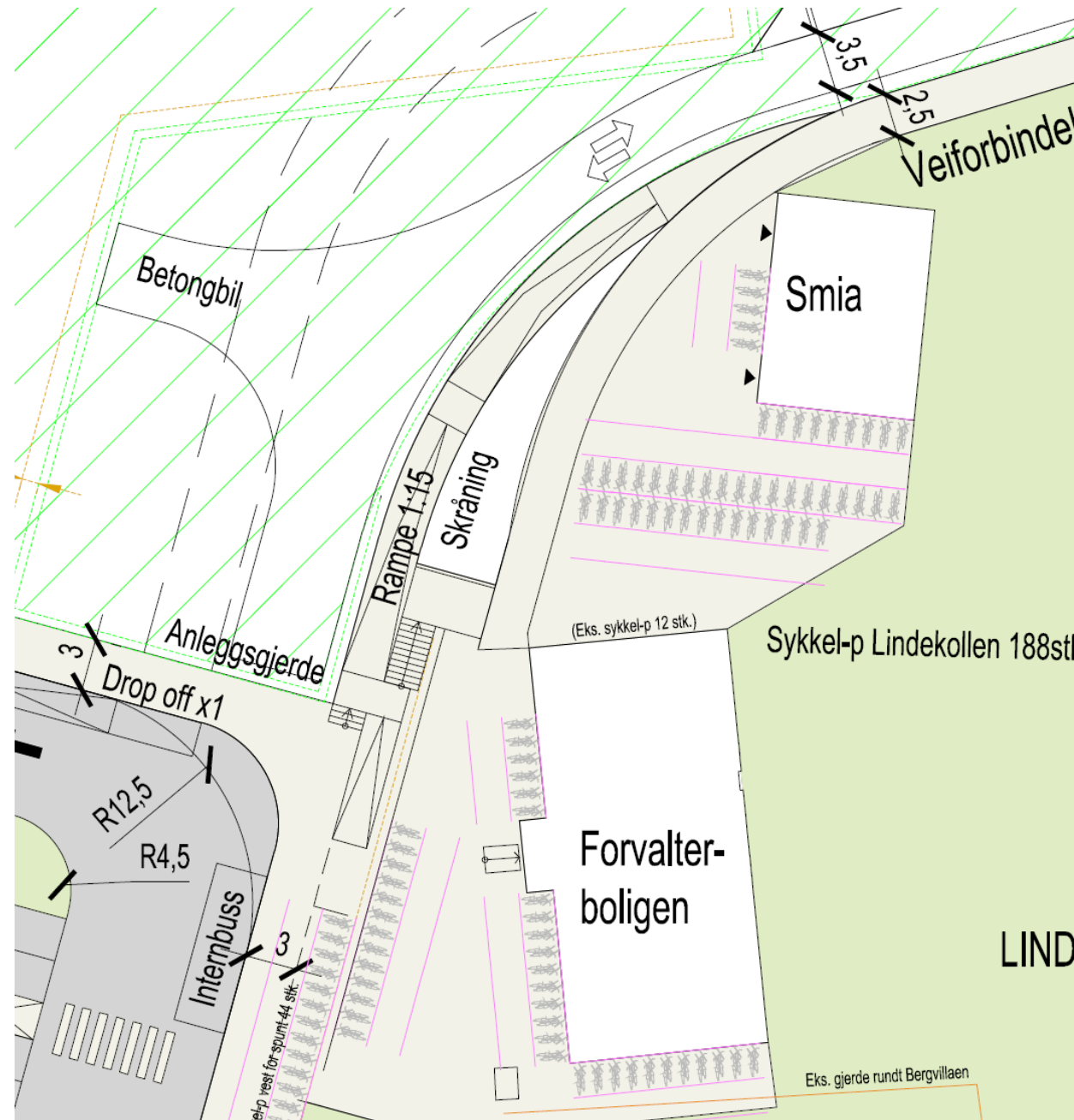






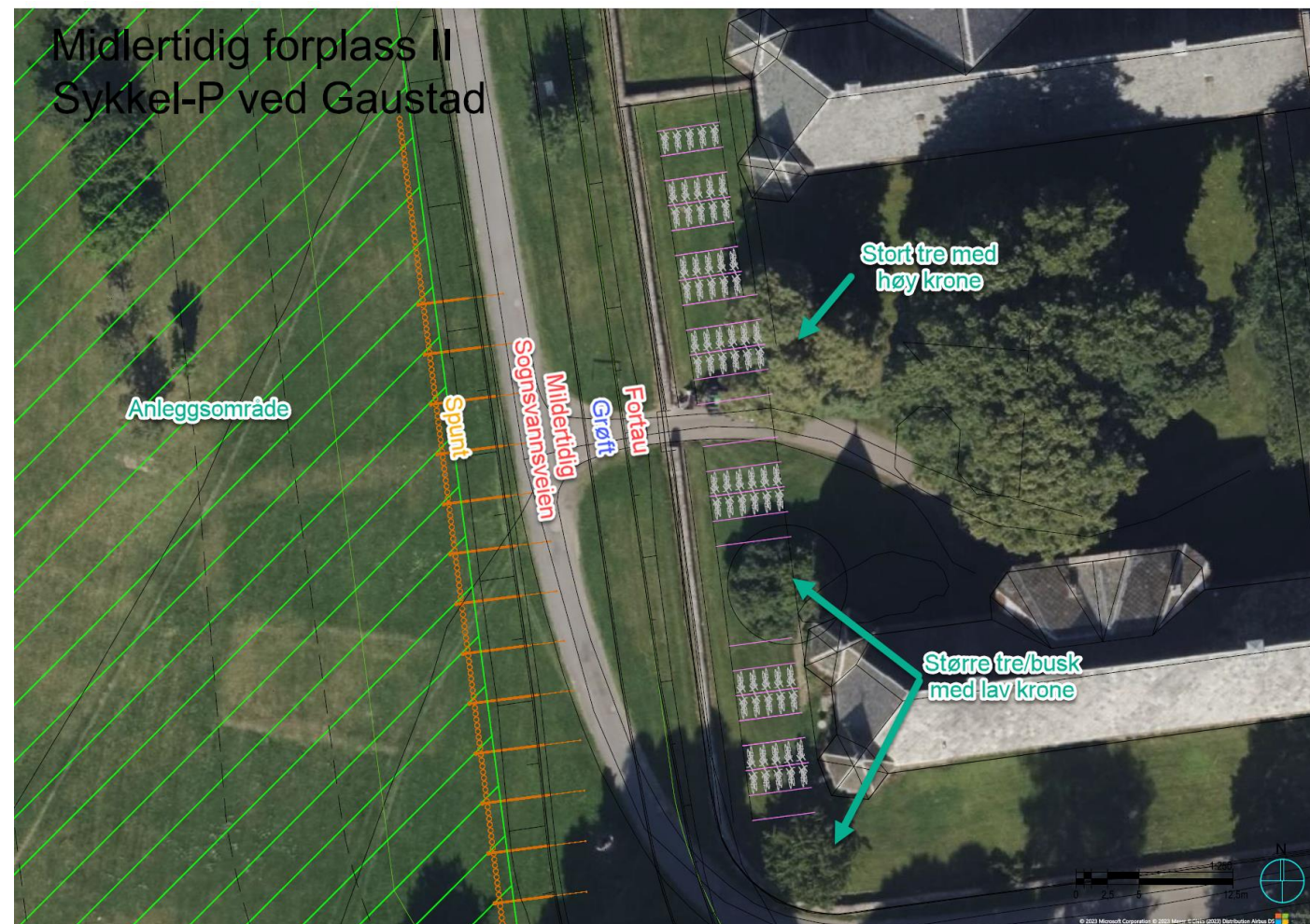
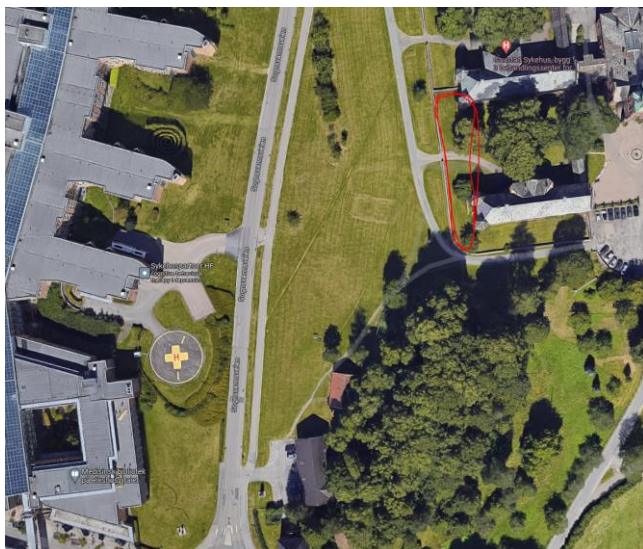
# Trapp og rampe ved Lindekollen

- Rampe deler seg fra gangvei til Forvalterboligen ved Smia
  - Følger TEK17 krav
- Håndløper for trapp og rampe
- Trapp bakt inn med rampe



# Sykkelparkering innenfor mur til Gaustad

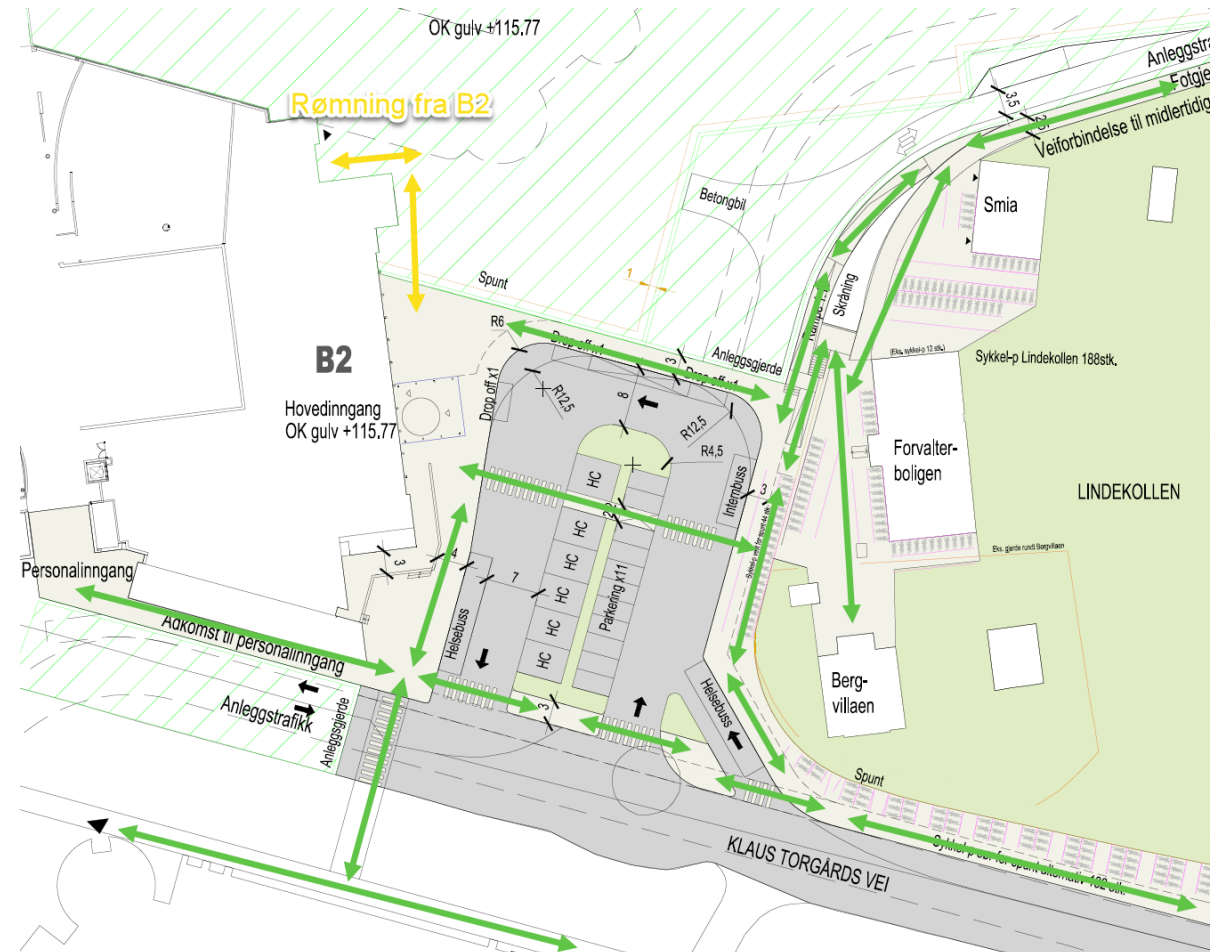
- Ca. 135 sykkelplasser (om plassen utnyttes maksimalt)
- 250m til midlertidig hovedinngang





# Myke trafikanter

- Alle fortau minst 3m brede
- Gangfelt over forplassen tydelig merket visuelt
- Rømningsvei fra B2 i nord ivaretatt
- Fall på forplassen blir universelt utformet
- God belysning på forplassen og for sykkelparkeringer



# Stigebil og mannskapsbil

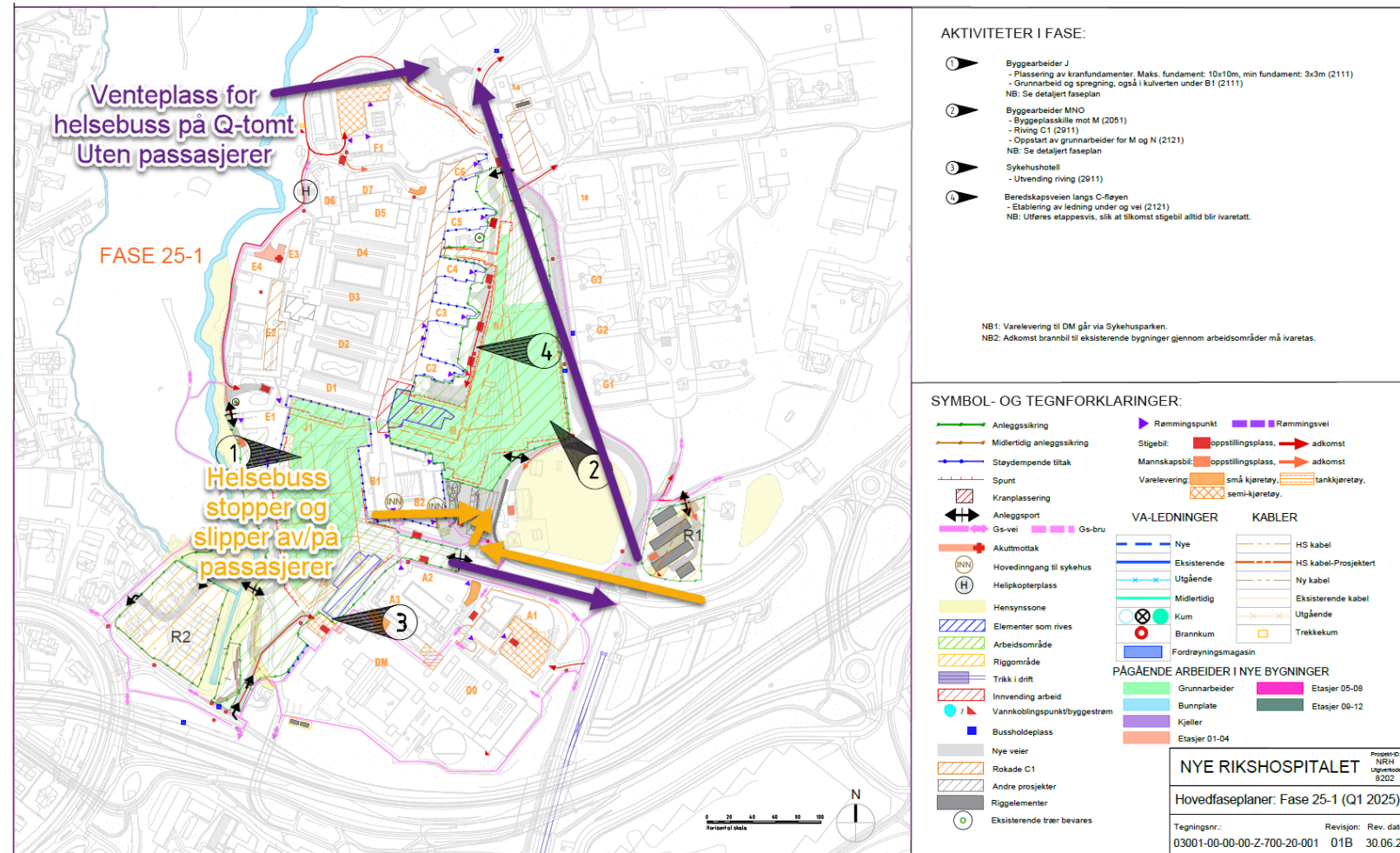
- Stigebil
  - Stopper i kjørebanelen på vestsiden av plassen
- Mannskapsbil
  - Krav: 50m avstand til mål
- Løsning godkjent av RIBRann





# Helsebuss

- Slipper av/på personer på MFPII
- Venteplass på Q-tomt eller annet angitt sted (pågår avklaringer)



# Bevegelsesdiagram midlertidig forlass II, oppdatert november 23

Bevegelsesdiagram  
Midlertidig forlass II

TEGNFORKLARING

-  Gående
-  Syklende
-  Personbil og taxi
-  Trikk
-  Ambulanse
-  Rutebuss
-  Rutebuss holdeplass
-  Helsebuss
-  Helsebuss holdeplass
-  Internbuss
-  Internbuss holdeplass
-  Drop off
-  Parkering
-  Trikkeholdeplass
-  Fotgjengerovergang

