

# **GRUPPE 19+20**

FORSKNING/UNDERVISNING OUS OG  
UNIVERSITETSAREALER UIO

# Forskning og undervisning OUS og universitetsarealer

## KAPASITET OG AREAL

### Funksjon

Undervisning og forskning OUS:

Klinikknære arealer

- grupperom, simulering og forskningstun

Fellesarealer- auditorium

### Nettoareal

940 m<sup>2</sup>

450 m<sup>2</sup>

Undervisning og forskning UiO:

Klinikknære arealer

- grupperom og undersøkelsesrom

Fellesarealer

- 2 auditorier, lesesaler, kurssal, vrangleareal, bibliotek, kontorer

1320 m<sup>2</sup>

4714 m<sup>2</sup>

## AVKLARINGS-PUNKTER

- Ny plassering av undervisningsrom for ultralyd



## FORELØPIGE SKISSER

Medvirkning Forprosjekt // Aktivitet D, møte 3

Mai 2022

2

# Forskning og undervisning OUS og universitetsarealer

## KAPASITET OG AREAL

Program Forskning og undervisning, Aker - 13.05.2020														/rev. 01062021 at/kl/krb/ts /rev. 07.03.2022 ts	
Område	Seminarrom 40 m <sup>2</sup>		Simulering 35 m <sup>2</sup>		Undersøkelse til kliniske studier 20 m <sup>2</sup>		Smågrupperom 25 m <sup>2</sup>		Samtalerom 10 m <sup>2</sup>		Annet m <sup>2</sup>		Sum m <sup>2</sup>		
	OUS	UiO	OUS	UiO	OUS	UiO	OUS	UiO	OUS	UiO	OUS	UiO	OUS	UiO	
<b>Klinikknære arealer</b>															
Døgnområde somatikk	1		1			3	6	5	7				295	185	
Fødeavdeling							1	1					25	25	
Døgnområder PHV						1	2	3	2				70	95	
Døgnområde BUP						1	1	2	2				45	70	
Døgnområde TSB						1	1	2	2				45	70	
Intensiv/Anestesi (eksempelvis hjertelungeredning)			1			1			1				45	20	
Føden/Nyfødtintensiv			1				1	1					60	25	
Operasjon							1	1	1				35	25	
Poliklinikk						3	2	2					50	110	
Akuttmottak							1	1					25	25	
<b>Forskningstun - ett samlet i poliklinikk</b>															
Undersøkelse til kliniske studier 2x20 kvm													40		
Undersøkelse til kliniske studier 3x15 kvm													45		
Undersøkelse til kliniske studier 2x10 kvm													20		
Arbeidsstasjon 2x15 kvm													30		
Lager 1x10kvm													10		
Prøvefordelingsrom 1x10kvm													10		
<b>Forskningstun - etasje 4</b>															
Undersøkelse til kliniske studier 1x20kvm													20		
Undersøkelse til kliniske studier 2x15kvm													30		
Undersøkelse til kliniske studier 1x10kvm													10		
Arbeidsstasjon 1x15kvm													15		
Lager 1x5kvm													5		
Prøvefordelingsrom 1x10kvm													10		
<b>Forskningstun - to - KPHA</b>															
Undersøkelse til kliniske studier 6x20kvm													120	120	
Undersøkelse til kliniske studier 2x10kvm													20	20	
Arbeidsstasjon 2x15 kvm													30	30	
Lager 2x5 kvm													10	10	
Prøvefordelingsrom 2x10 kvm													20	20	
<b>Forskningslaboratorium</b>													300	300	
Forskningslaboratorium (fra RH - i alt 170 kvm)														85	
Forskningslaboratorium (fra RH - i alt 170 kvm)														85	
<b>Sum klinikknære arealer</b>					0	7	16	18	15				940	1320	

### FORELØPIGE SKISSER

Medvirkning Forprosjekt // Aktivitet D, møte 3  
Mai 2022

3

# Forskning og undervisning OUS og universitetsarealer

Område	Seminarrom 40 m <sup>2</sup>		Simulering 35 m <sup>2</sup>		Undersøkelse til kliniske studier 20 m <sup>2</sup>		Smågrupperom 25 m <sup>2</sup>		Samtalerom 10 m <sup>2</sup>		Annet m <sup>2</sup>		Sum m <sup>2</sup>	
	OUS	UiO	OUS	UiO	OUS	UiO	OUS	UiO	OUS	UiO	OUS	UiO	OUS	UiO
<b>Fellesarealer</b>														
Undervisning radiologi, 35 pl.												195		195
Undervisning ultralyd, 33 pl												120		120
Grupperom, 2x25kvm												50		50
Seminarrom, 5x160kvm, 80 pl per rom												800		800
Auditorium, 345 pl											450		450	
Auditorium, 200 pl												260		260
Auditorium, 150 pl												195		195
Støtteareal til UIO auditorier												150		150
Bokskap, 270 pl (3x9kvm)												27		27
Garderobe, 80 pl												51		51
Garderobe, 80 pl												51		51
Dusj 2x8												16		16
WC, HC 2x5												10		10
Lesesal, 60 pl per rom - 4 x 60 kvm												240		240
Kantine "vrimleområde"												70		70
Bibliotek, studenter												25		25
Bibliotek, studenter												25		25
Kollokvierom												71		71
Kollokvierom												71		71
Kollokvierom												30		30
Kollokvierom												20		20
Kollokvierom												20		20
Kollokvierom												15		15
Kollokvierom												15		15
Kollokvierom												10		10
Kollokvierom												10		10
Kollokvierom												10		10
Kollokvierom												10		10
Kollokvierom												10		10
Kollokvierom												6		6
Kollokvierom												6		6
Kollokvierom												6		6
Kurssal m/mikroskop												324		324
Oppholdsrom, 4x20kvm												80		80
Overnatting, studenter 3x8 kvm												24		24
Disponibelt areal												6		6
Kontorarbeidsplasser, somatikk												1295		1295
Kontorområde												125		125
<b>Kontorer KPHA</b>														
kontor 25x9kvm - KPHA												225		225
wc 4x2kvm - KPHA												8		8
kopi 1x4kvm - KPHA												4		4
pauserom 1x30kvm - KPHA												30		30
garderobe 1x8kvm - KPHA												8		8
<b>Sum fellesarealer</b>													450	4714
<b>Totalt netto areal</b>													1390	6034

## FORELØPIGE SKISSER

Medvirkning Forprosjekt // Aktivitet D, møte 3

Mai 2022

4



# Forskning og undervisning OUS og universitetsarealer

## Klinikknært areal og fellesareal i U1 etasje

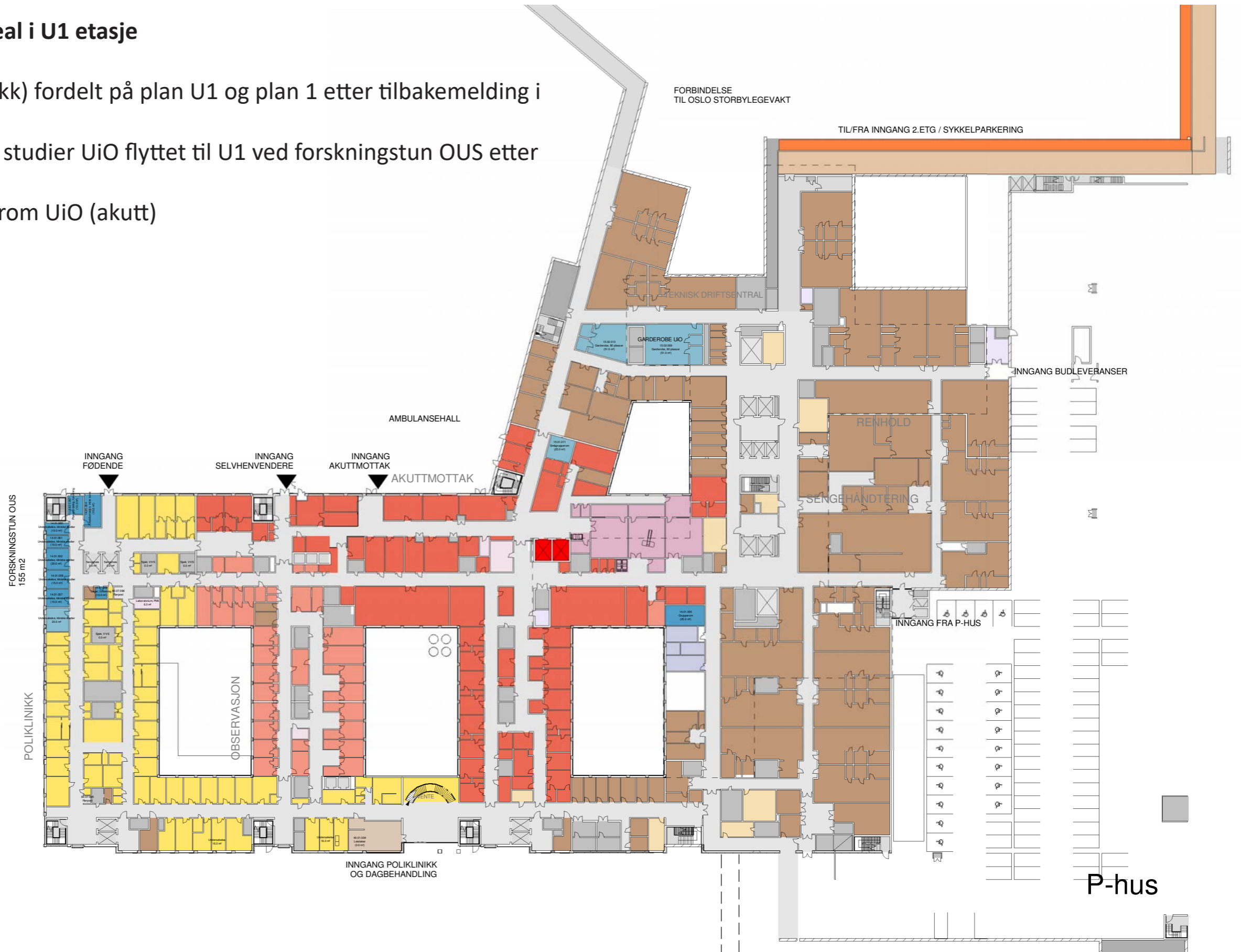
Endringer fra D3:

- Forskningstun OUS (poliklinikk) fordelt på plan U1 og plan 1 etter tilbakemelding i møte D3
- 1 undersøkelsesrom kliniske studier UiO flyttet til U1 ved forskningstun OUS etter tilbakemelding i møte D3
- Ny plassering av smågrupperom UiO (akutt)

### PLAN U1

- AKUTTMOTTAK
- OBSERVASJON
- POLIKLINIKK
- BILDEDIAGNOSTIKK
- IKKE-MEDISINSK SERVICE
- PHA
- MEDISINSK SERVICE
- UIO FORSKNING OG UNDERVISNING
- OUS FORSKNING OG UNDERVISNING

- GÅENDE PASIENTER, BESØKENDE
- LIGGENDE PASIENTER, SENGER
- VARER
- AKUTT
- ANSATTE, STUDENTER



### FORELØPIGE SKISSER

Medvirkning Forprosjekt // Aktivitet D, møte 3

Mai 2022

5

# Forskning og undervisning OUS og universitetsarealer

## Klinikknært areal og fellesareal i 1. etasje

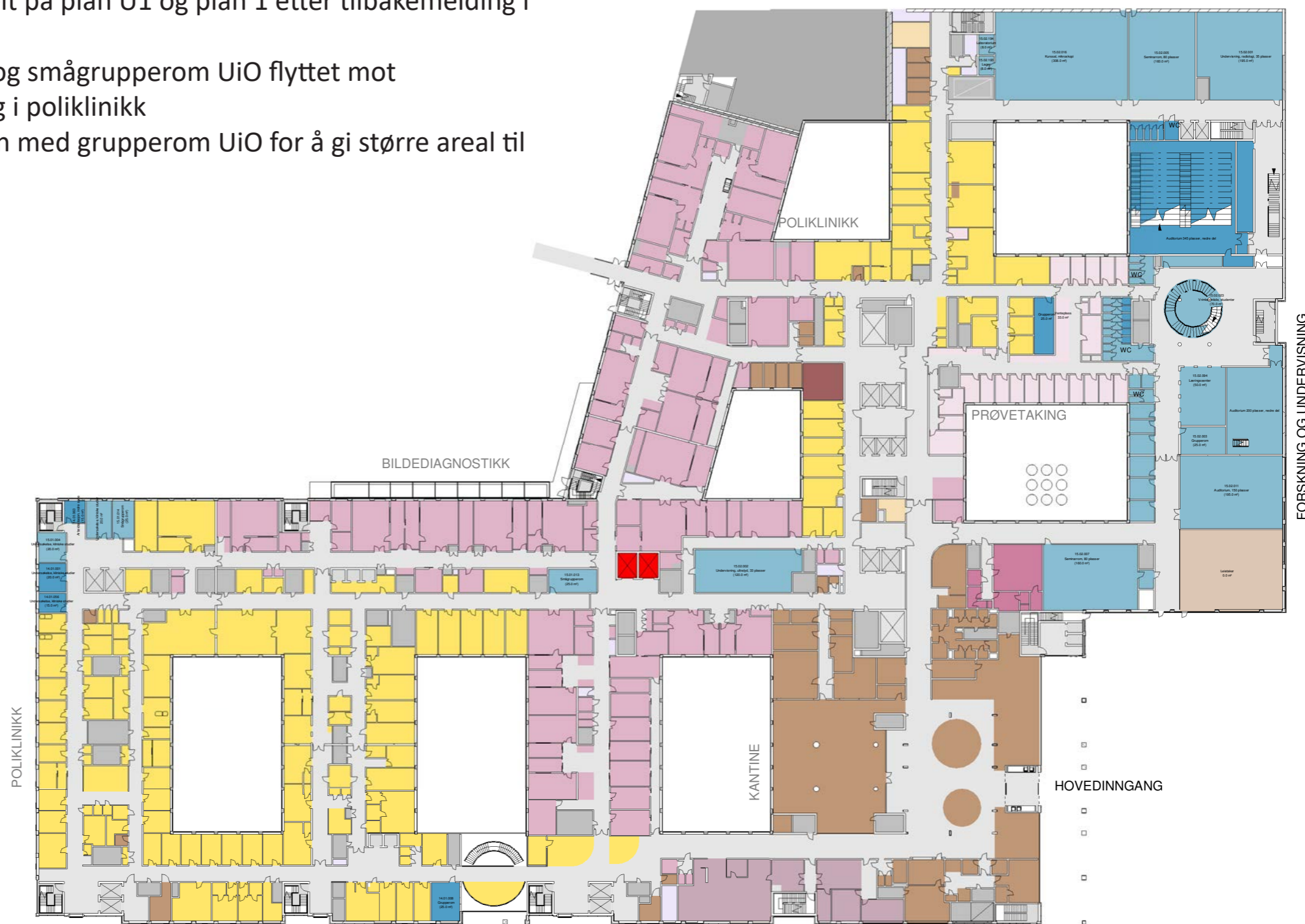
Endringer fra D3:

- Forskningstun OUS (poliklinikk) fordelt på plan U1 og plan 1 etter tilbakemelding i møte D3
- 1 undersøkelsesrom kliniske studier og smågrupperom UiO flyttet mot forskningstun OUS etter pga ny løsning i poliklinikk
- Medisinsk bibliotek UiO slått sammen med grupperom UiO for å gi større areal til bibliotek

### PLAN 1

- POLIKLINIKK
- BILDEDIAGNOSTIKK
- SYKEHUSAPOTEK
- KLINISK SERVICE
- UiO FORSKNING OG UNDERVISNING
- OUS FORSKNING OG UNDERVISNING
- IKKE-MEDISINSK SERVICE

- GÅENDE PASIENTER, BESØKENDE
- LIGGENDE PASIENTER, SENGER
- VARER
- AKUTT
- ANSATTE, STUDENTER



### FORELØPIGE SKISSER

Medvirkning Forprosjekt // Aktivitet D, møte 3

Mai 2022

6



# Forskning og undervisning OUS og universitetsarealer

## Planløsning fellesareal 1. etasje

Alternativ skisse på planløsning bildediagnostikk

- Medfører flytting av undervisningsrom for ultralyd

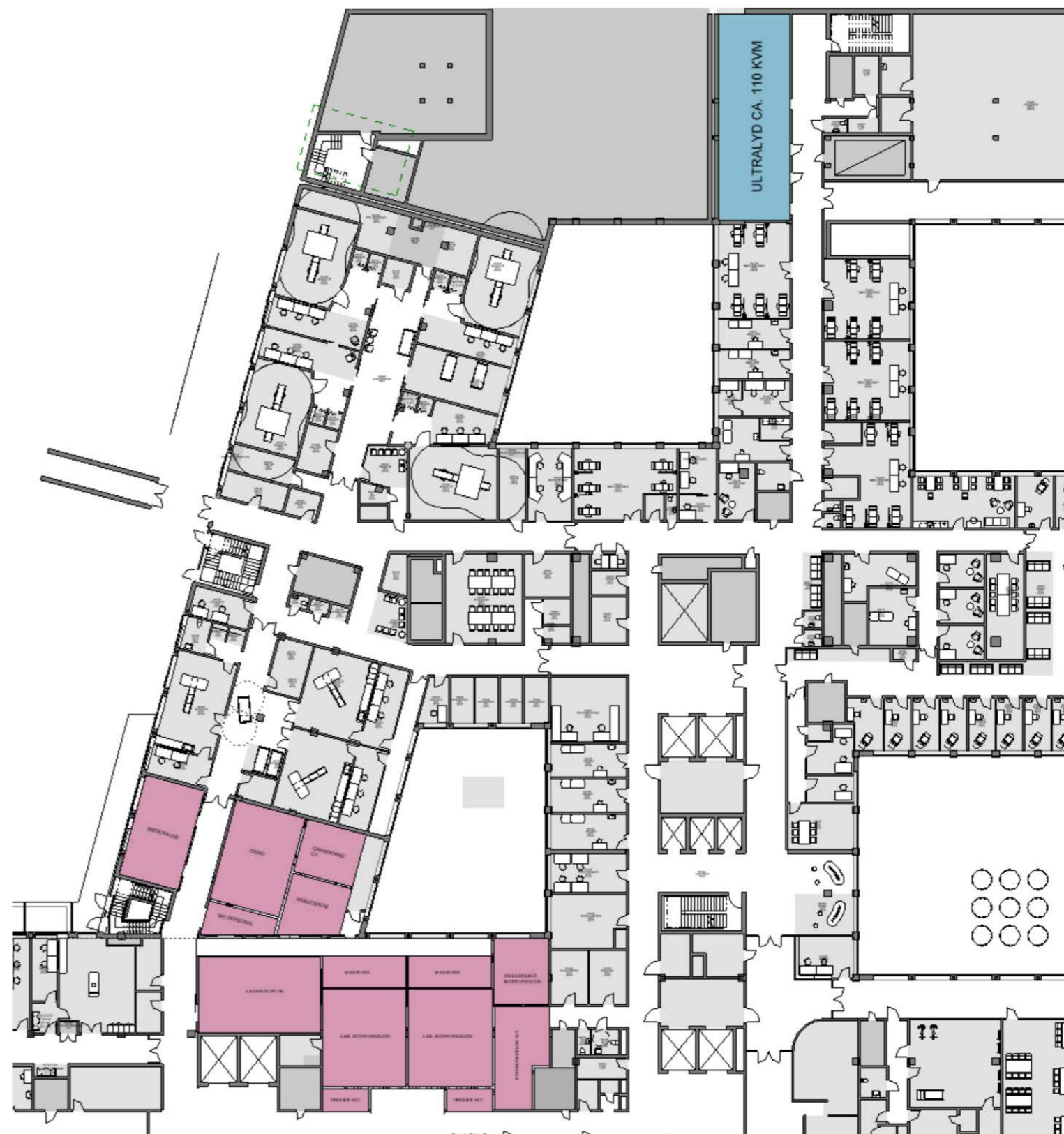


NÅVÆRENDE LØSNING

## FORELØPIGE SKISSER

Medvirkning Forprosjekt // Aktivitet D, møte 3  
Mai 2022

7



ALTERNATIV LØSNING



# Forskning og undervisning OUS og universitetsarealer

## Planløsning fellesareal 1. etasje

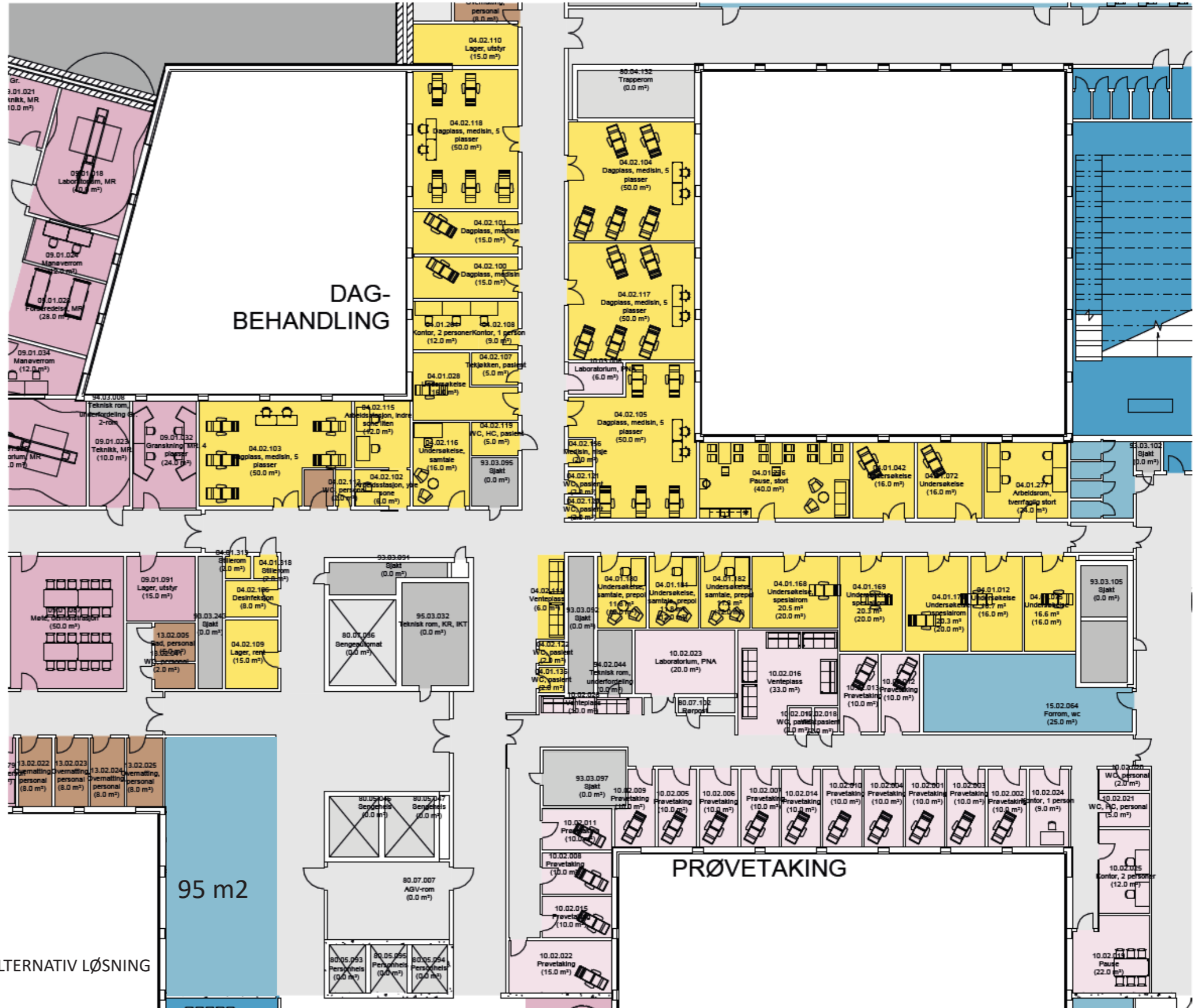
Alternativ skisse på planløsning poliklinikk  
- Medfører flytting av noe kontorareal  
tilknyttet UiO



NÅVÆRENDE LØSNING

### FORELØPIGE SKISSER

Medvirkning Forprosjekt // Aktivitet D, møte 3  
Mai 2022  
8

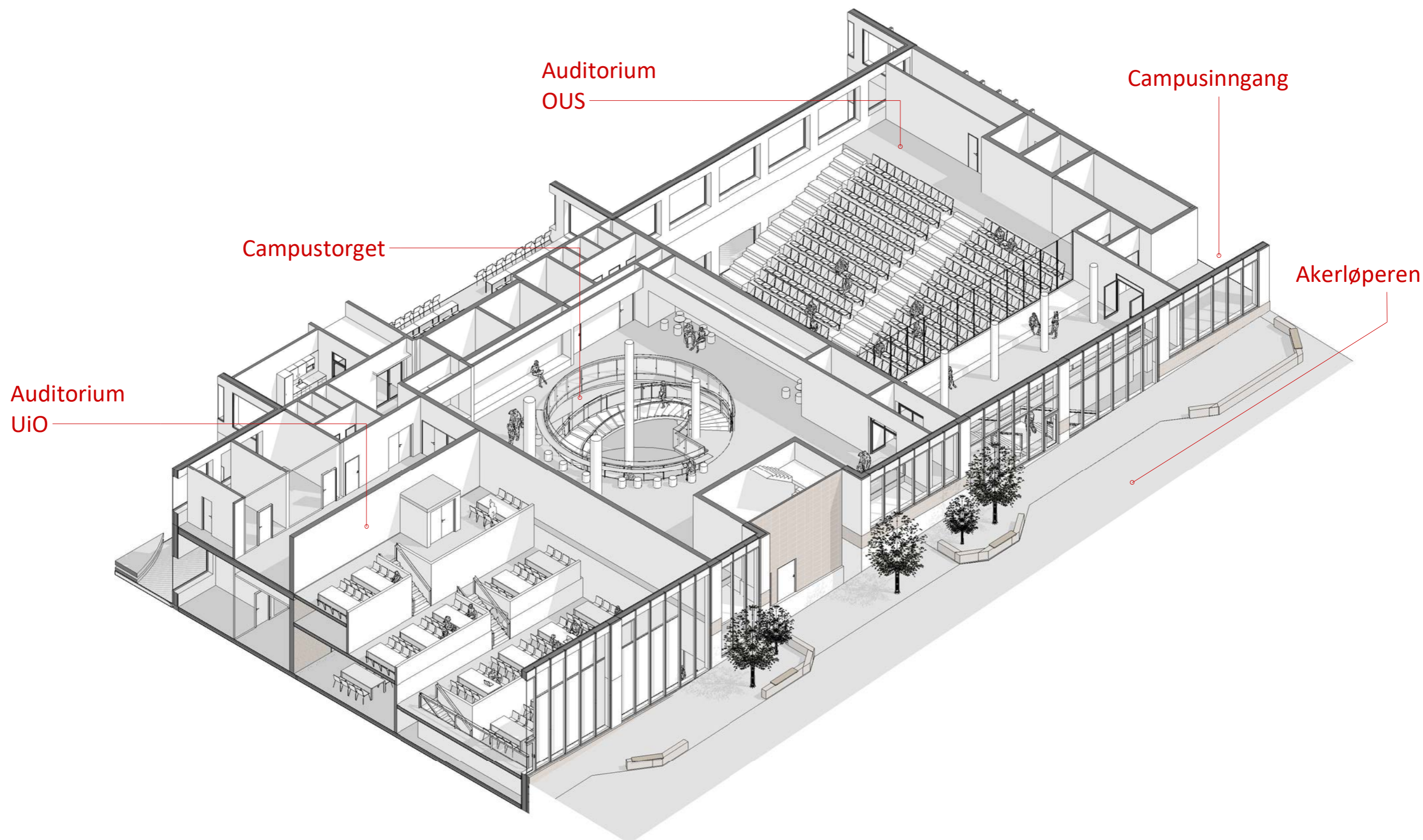


ALTERNATIV LØSNING



# Forskning og undervisning OUS og universitetsarealer

Aksonometri 2. etasje



FORELØPIGE SKISSER

Medvirkning Forprosjekt // Aktivitet D, møte 3

Mai 2022

9

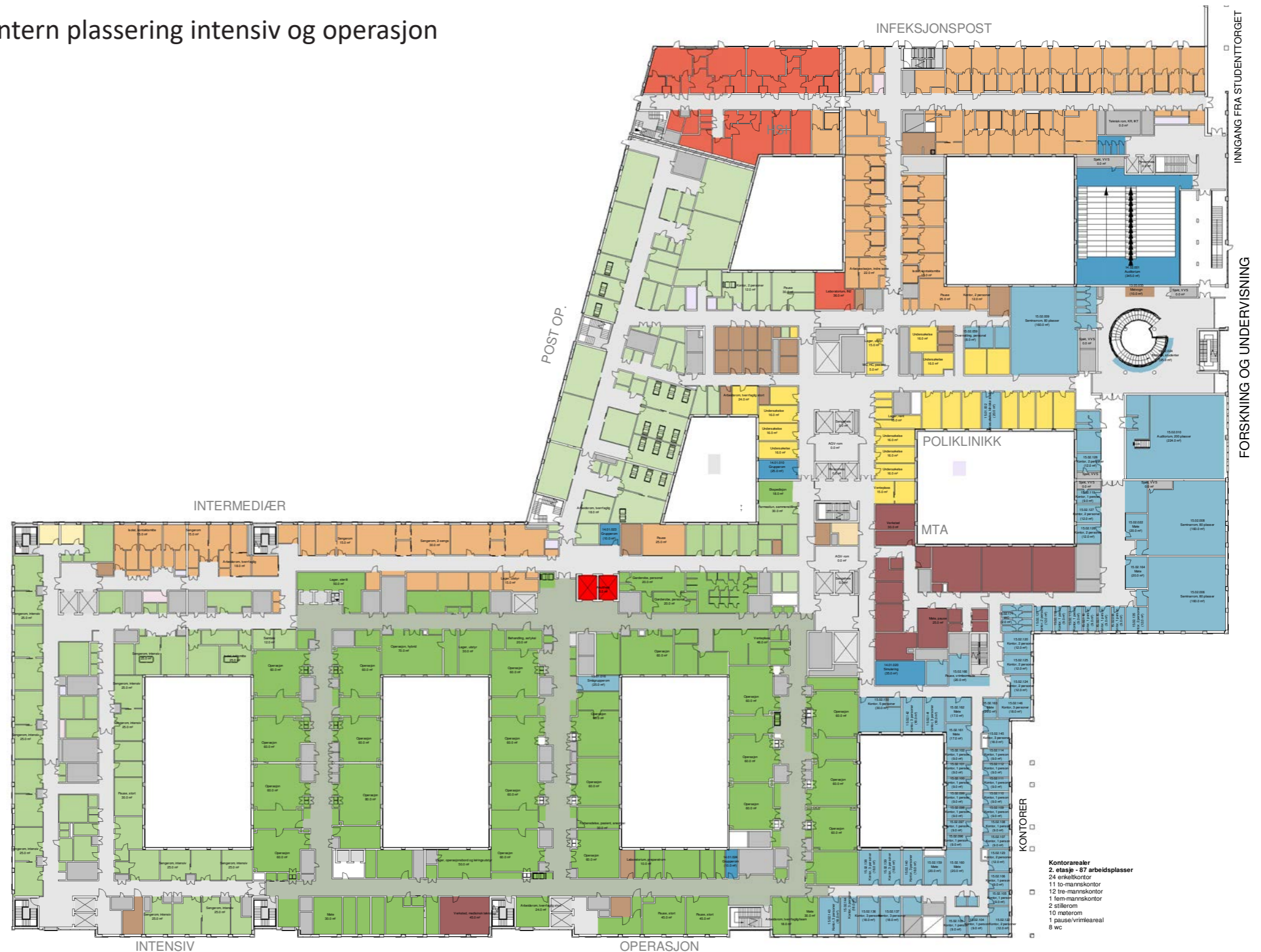


# Forskning og undervisning OUS og universitetsarealer

Klinikknært areal og fellesareal i 2. etasje

Endringer fra D3:

- ny plassering av simuleringsrom
- smågrupperom UiO, grupperom OUS ny intern plassering intensiv og operasjon
- justert kontorområde ved MTA



## PLAN 2

- OPERASJON
  - INTENSIV
  - POSTOPERATIV
  - INTERMEDIÆRSENGER
  - UIO FORSKNING OG UNDERVISNING
  - OUS FORSKNING OG UNDERVISNING
  - MTA
  - INFEKSJONSMEDISINSK DØGNOMRÅDE
  - HSI
  - POLIKLINIKK
- 
- GÅENDE PASIENTER, BESØKENDE
  - LIGGENDE PASIENTER, SENGER
  - VARER
  - AKUTT
  - ANSATTE, STUDENTER

Kontorarealer  
 2. etasje - 87 arbeidsplasser  
 24 enkeltkontor  
 11 to-mannskontor  
 12 tre-mannskontor  
 1 fem-mannskontor  
 2 stillerom  
 10 møterom  
 1 pause/virkeareal  
 8 wc

## FORELØPIGE SKISSER



# Forskning og undervisning OUS og universitetsarealer



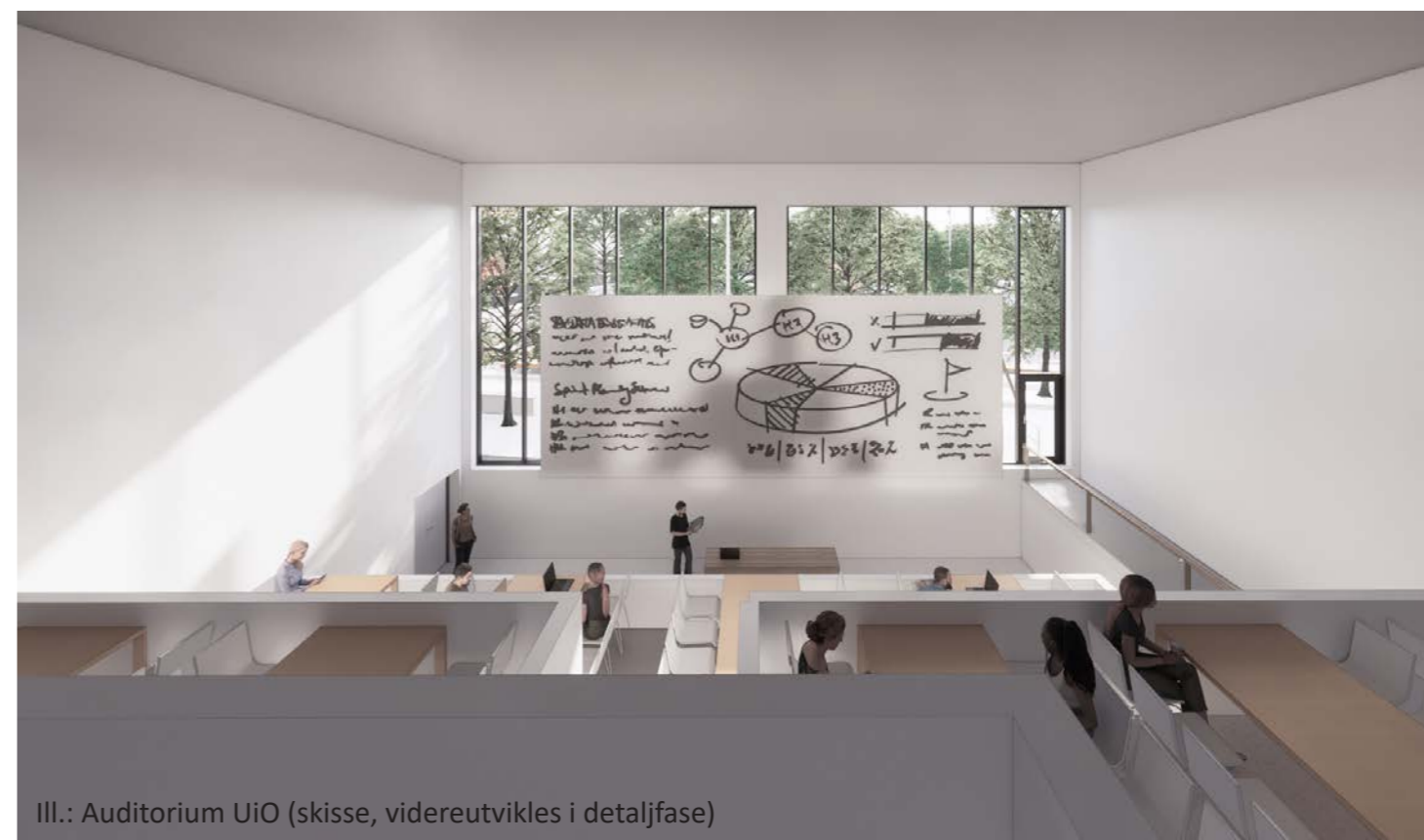
Ill.: Campustorget plan 2 (skisse, videreutvikles i detaljfase)



Ill.: Auditorium OUS (skisse, videreutvikles i detaljfase)



Ill.: Campusingngang plan 2 (skisse, videreutvikles i detaljfase)



Ill.: Auditorium UiO (skisse, videreutvikles i detaljfase)

FORELØPIGE SKISSER



# Forskning og undervisning OUS og universitetsarealer



Ill.: Fellesareal UiO 1. etasje

FORELØPIGE SKISSER



# Forskning og undervisning OUS og universitetsarealer

## Klinikknært areal i 3. etasje

Endringer fra D3:

- smågrupperom UiO flyttet, samlet med grupperom og simuleringsrom OUS



FORELØPIGE SKISSER

Medvirkning Forprosjekt // Aktivitet D, møte 3

Mai 2022

13

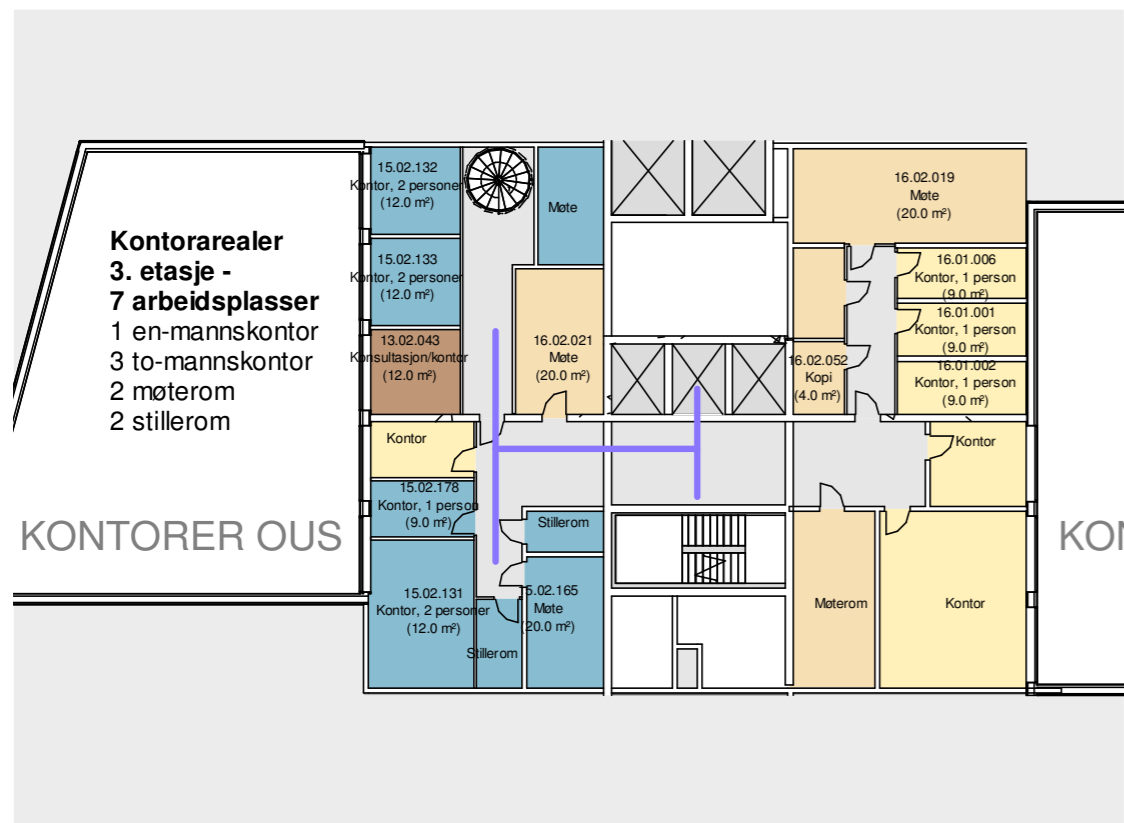
# Forskning og undervisning OUS og universitetsarealer

## Klinikknært areal i 3. etasje mesanin

Endringer fra D3:

- Kontorer for CBRNE har fått en egen avdeling, med intern korridor
- Kontorer for forskning og undervisning tegnet om til landskap for bedre utnyttelse av arealet (flere kontorplasser)

FØR



### PLAN 3M

- KONTORER OG MØTEROM
- UIO FORSKNING OG UNDERVISNING
- TEKNIKK

- GÅENDE PASIENTER, BESØKENDE
- LIGGENDE PASIENTER, SENGER
- VARER
- AKUTT
- ANSATTE, STUDENTER



FORELØPIGE SKISSER

Medvirkning Forprosjekt // Aktivitet D, møte 3

Mai 2022

14

# Forskning og undervisning OUS og universitetsarealer

## Klinikknært areal i 4. etasje

Endringer fra D3:

- samlet alle rom tilknyttet forskningstun OUS etter tilbakemelding fra møte D3



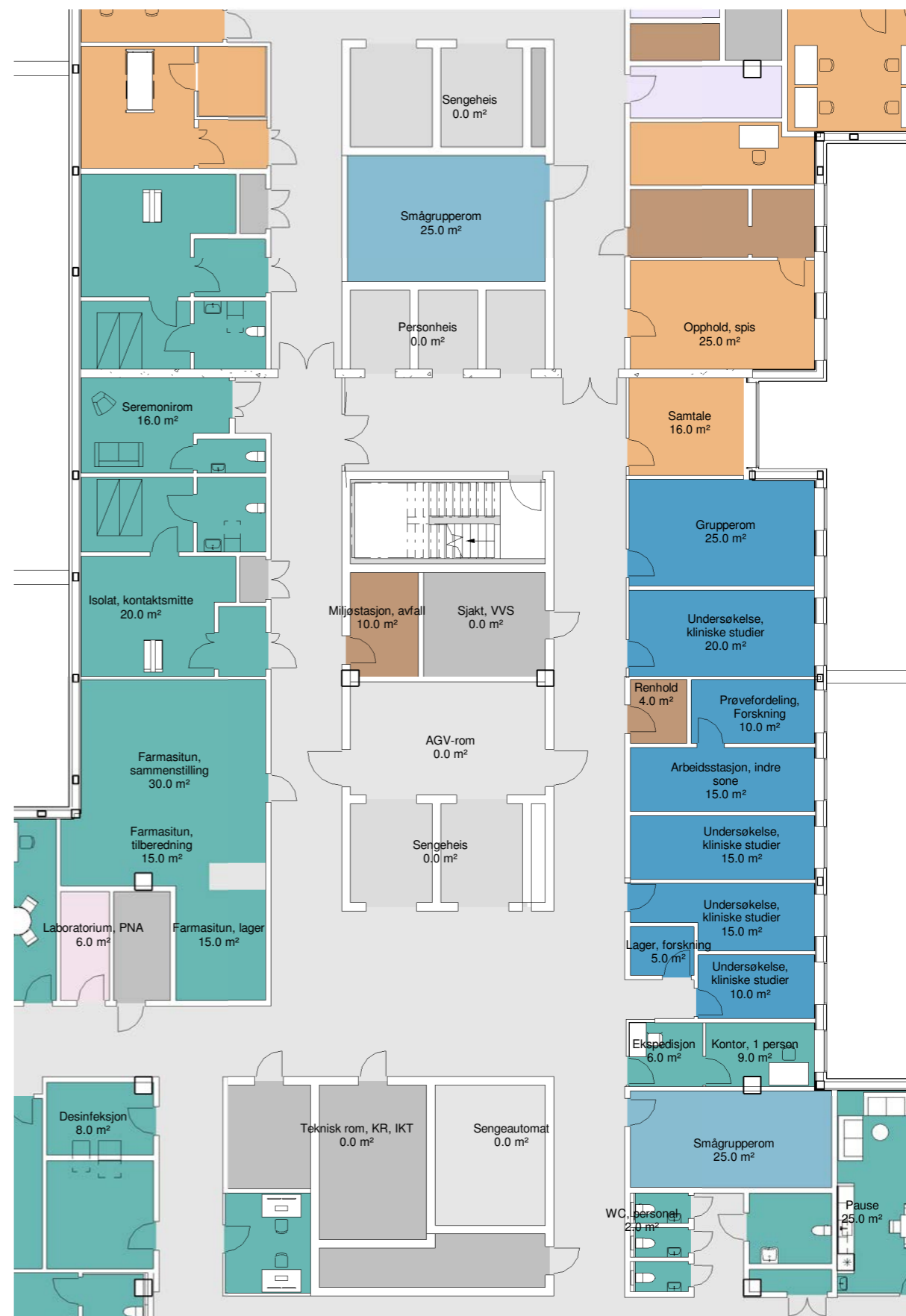
### PLAN 4

- DØGNOMRÅDER
- NYFØDTINTENSIV
- UiO FORSKNING OG UNDERVISNING
- OUS FORSKNING OG UNDERVISNING
- IKKE-MEDISINSK SERVICE

- GÅENDE PASIENTER, BESØKENDE
- LIGGENDE PASIENTER, SENGER
- VARER
- AKUTT
- ANSATTE, STUDENTER



### FORELØPIGE SKISSER

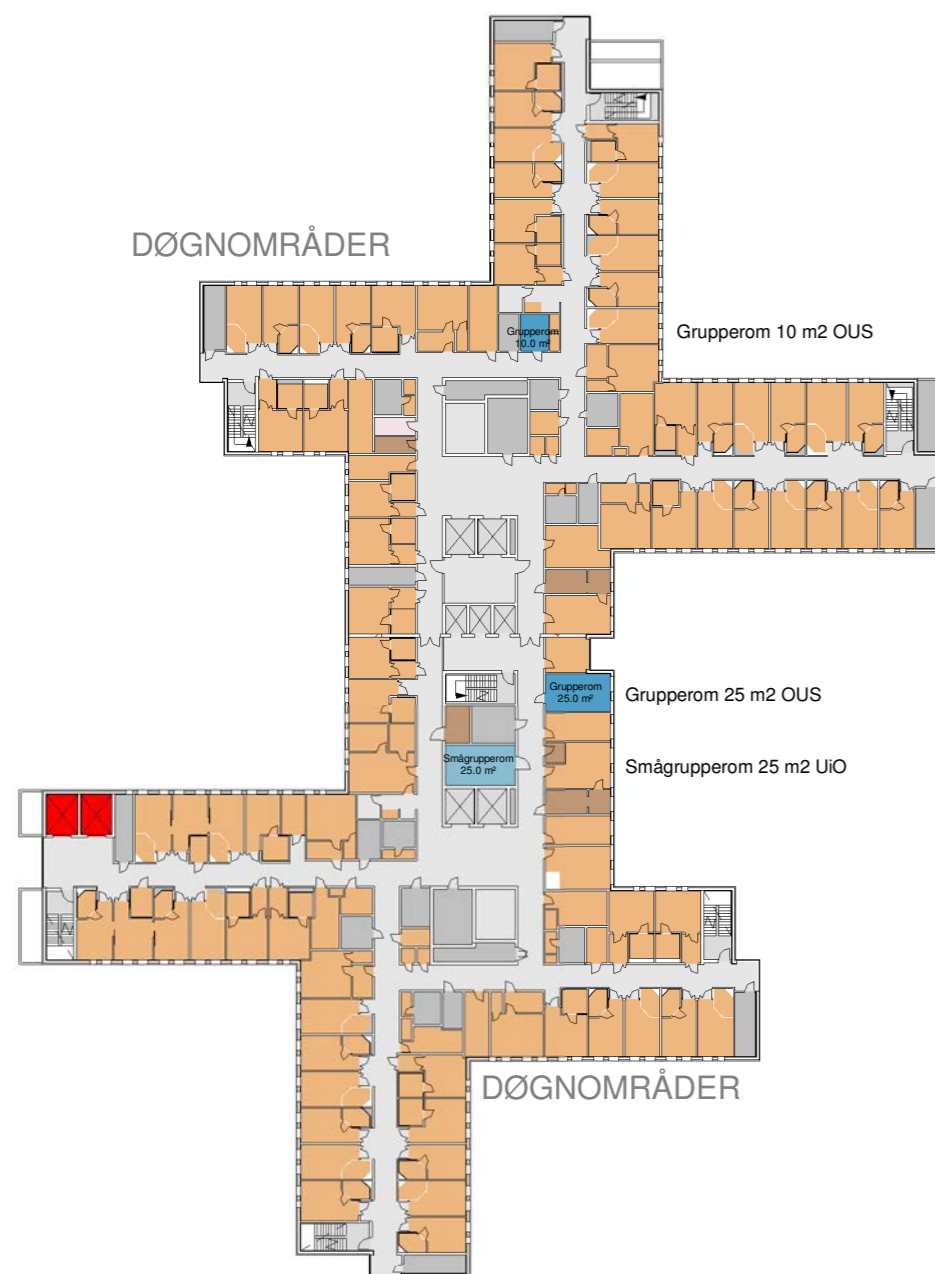


# Forskning og undervisning OUS og universitetsarealer

Klinikknært areal i 5.-7. etasje døgnområder

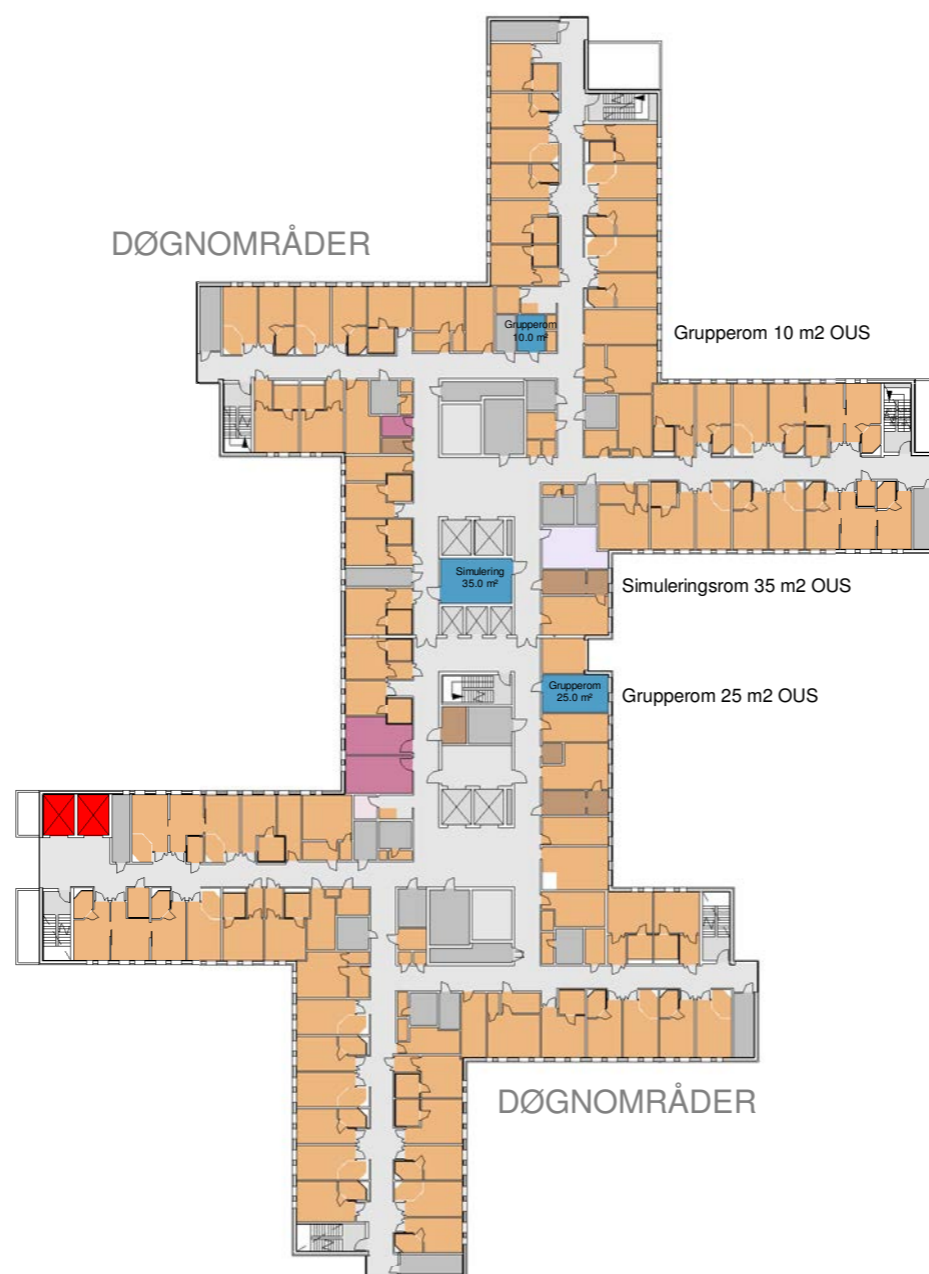
Endringer fra D3:

- bedre fordeling av grupperom UiO og OUS



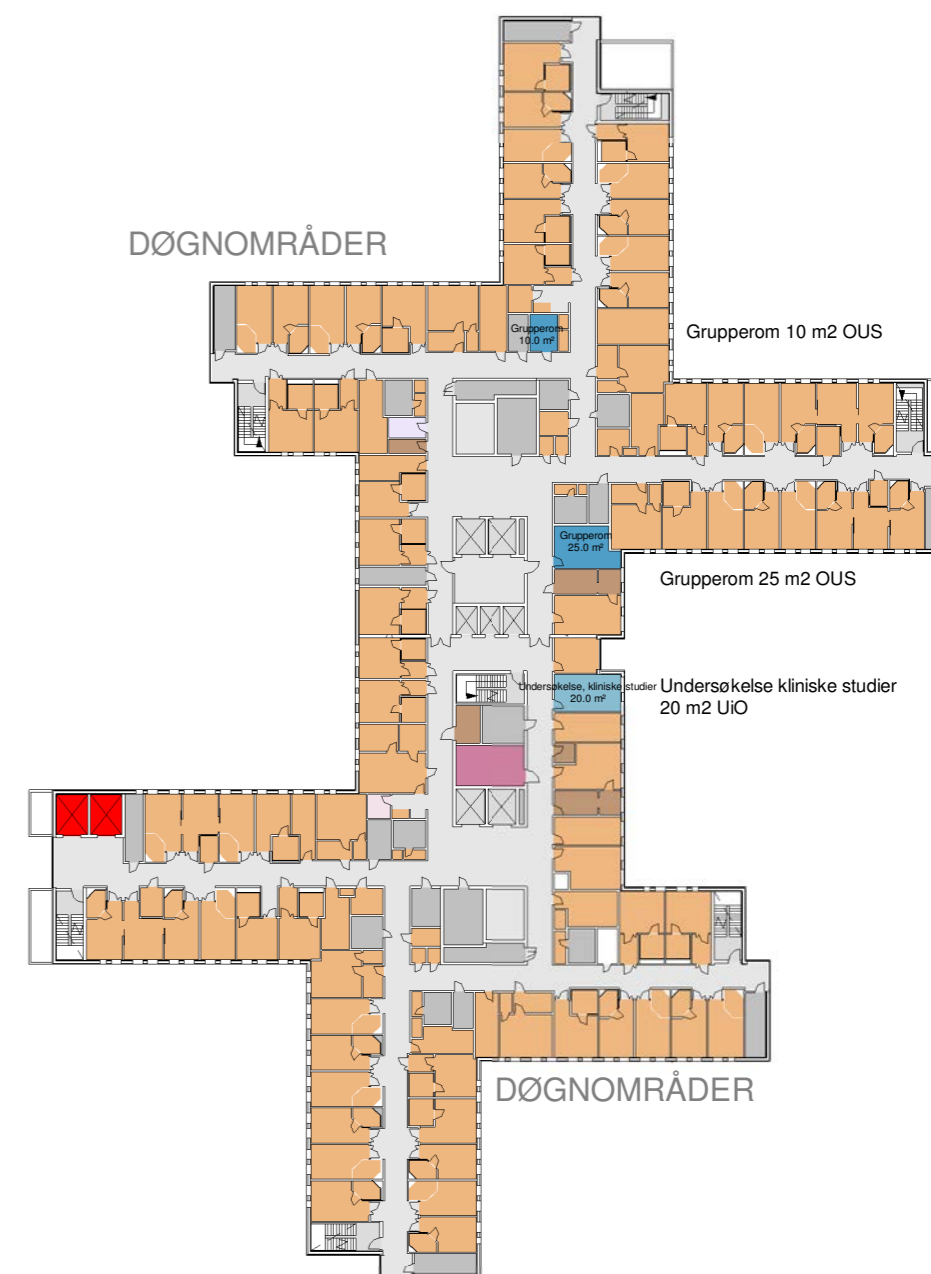
PLAN 05

- 1 x grupperom 10 m2 OUS
- 1 x grupperom 25 m2 OUS
- 1 x smågrupperom 25 m2 UiO



PLAN 06

- 1 x grupperom 10 m2 OUS
- 1 x grupperom 25 m2 OUS
- 1 x simuleringsrom 35 m2 OUS



PLAN 07

- 1 x grupperom 10 m2 OUS
- 1 x grupperom 25 m2 OUS
- 1 x undersøkelsesrom 20 m2 UiO

## FORELØPIGE SKISSER

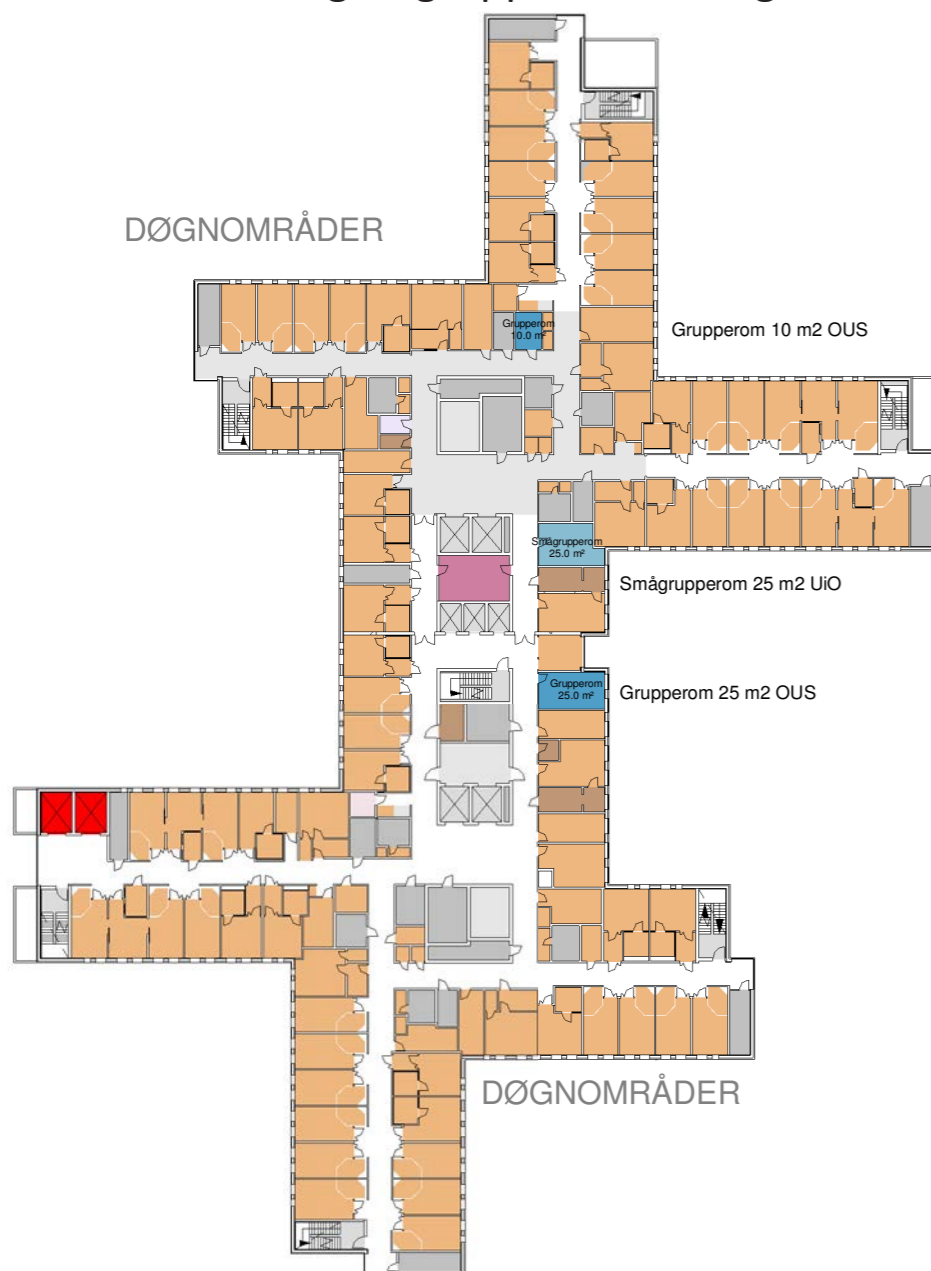


# Forskning og undervisning OUS og universitetsarealer

Klinikknært areal i 8.-10. etasje døgnområder

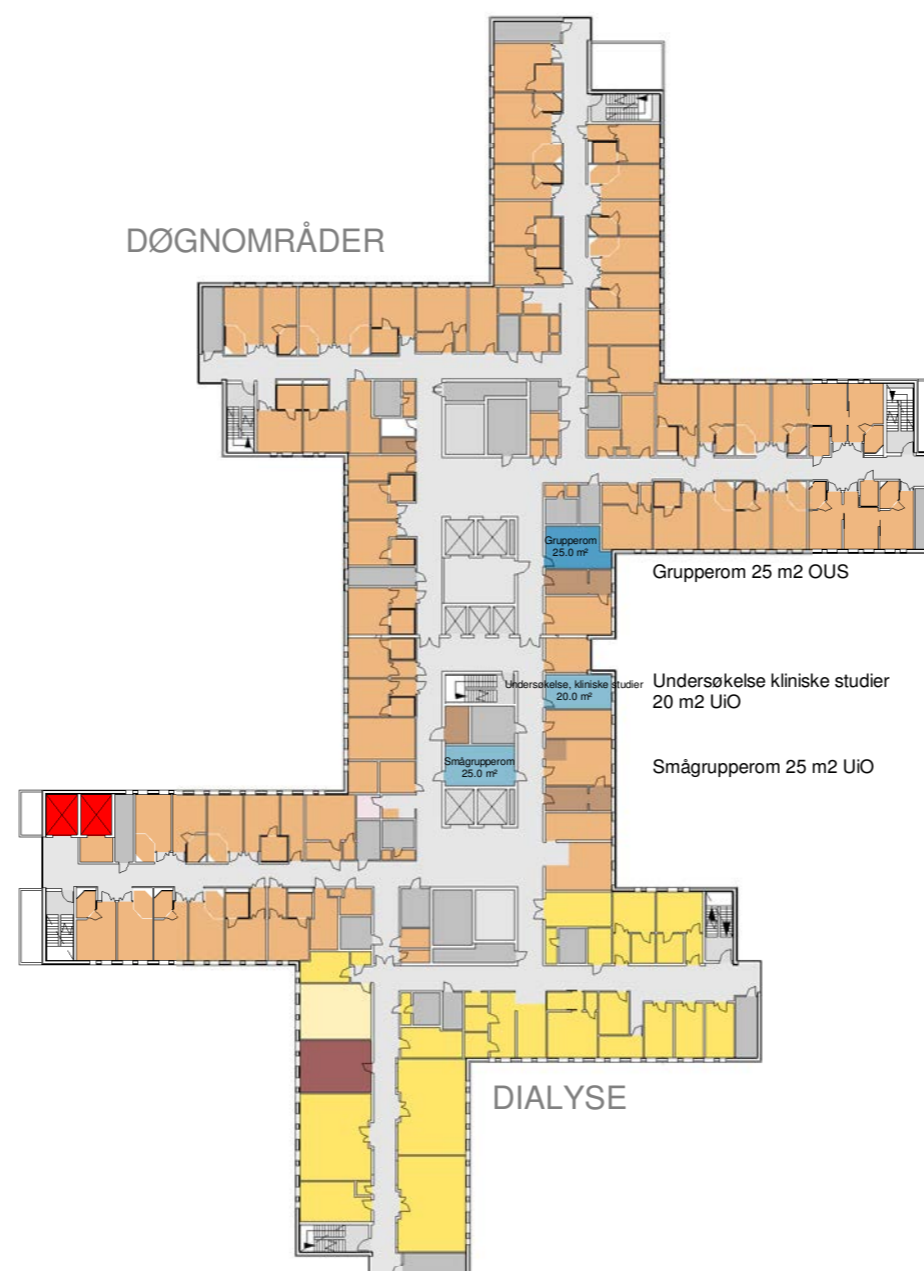
Endringer fra D3:

- bedre fordeling av grupperom UiO og OUS



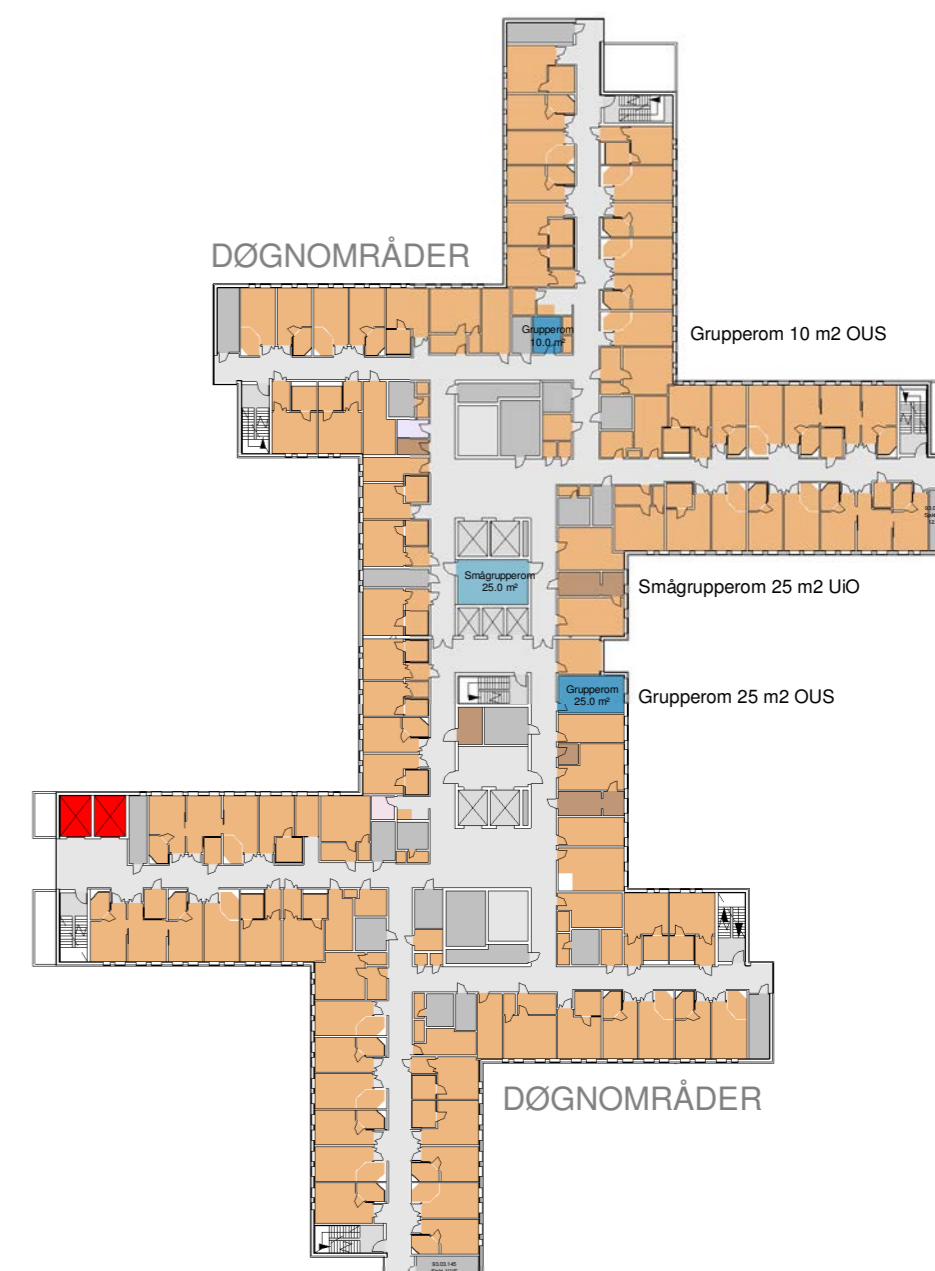
PLAN 08

- 1 x grupperom 10 m2 OUS
- 1 x grupperom 25 m2 OUS
- 1 x smågrupperom 25 m2 UiO



PLAN 09

- 1 x grupperom 25 m2 OUS
- 1 x smågrupperom 25 m2 UiO
- 1 x undersøkelsesrom 20 m2 UiO



PLAN 10

- 1 x grupperom 10 m2 OUS
- 1 x grupperom 25 m2 OUS
- 1 x smågrupperom 25 m2 UiO

FORELØPIGE SKISSER

Medvirkning Forprosjekt // Aktivitet D, møte 3

Mai 2022

17

# Forskning og undervisning OUS og universitetsarealer

## Kontorer i 11. etasje

Endringer fra D3:

- seminarrom OUS 40 m2 flyttet fra plan 9 til plan 11



Tegning viser fleksibilitet for plassering av vei innenfor en modul på 2.4 m og er ikke endelig. Kontorene kan ha varierende størrelse innenfor denne modulen. linjer = mulig oppdeling av ro

### FORELØPIGE SKISSER

Medvirkning Forprosjekt // Aktivitet D, møte 3

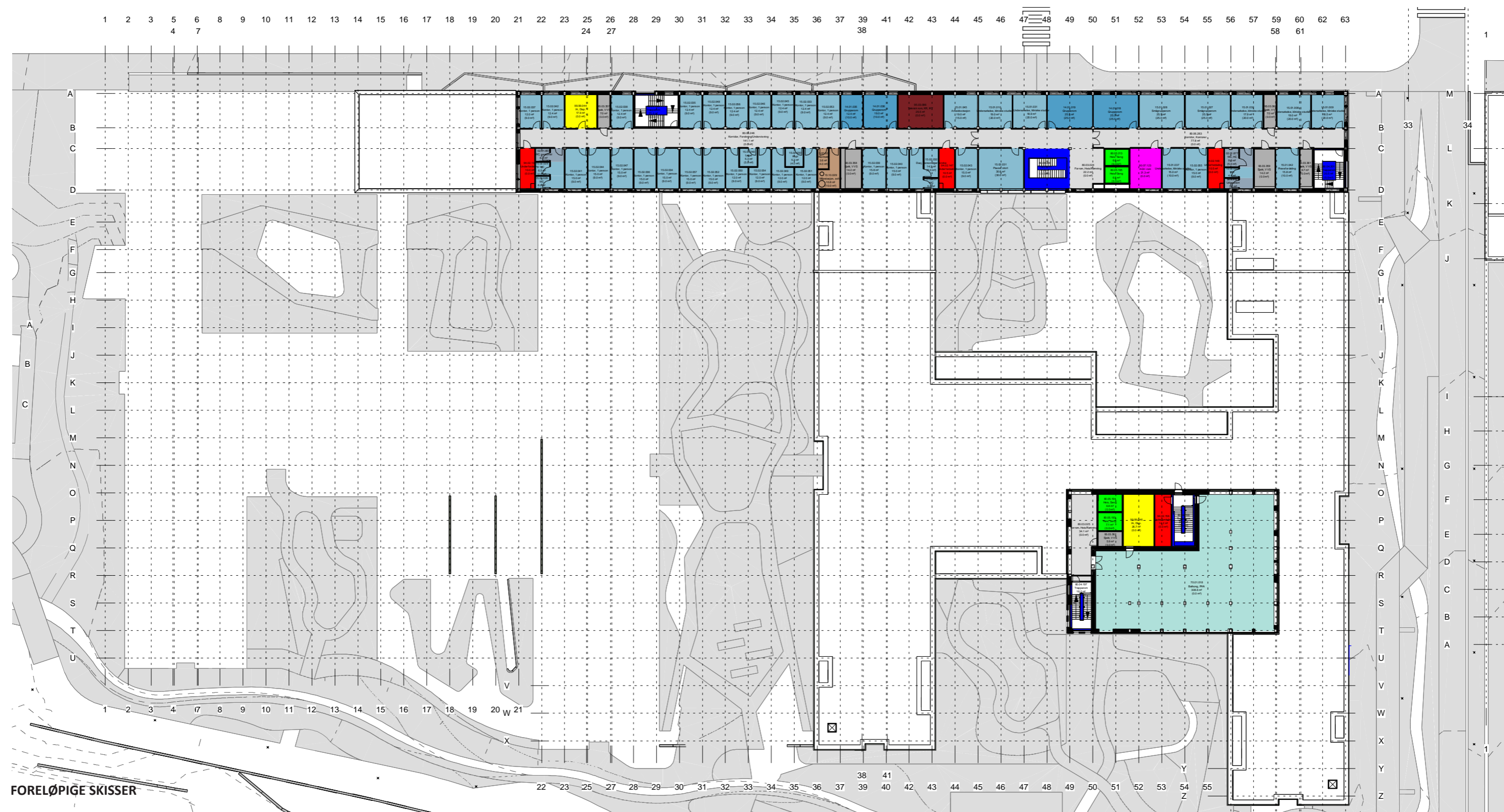
Mai 2022

18

# Forskning og undervisning OUS og universitetsarealer: PHA

## INFO: Plassering av klinikknært areal i PHA sør

Alle rom (kontorer, grupperom og undersøkelsesrom m/ støtterom) tilknyttet forskning og undervisning for UiO og OUS i PHA sør er samlet i 3. etasje etter ønske fra medvirkningsgruppe PHA



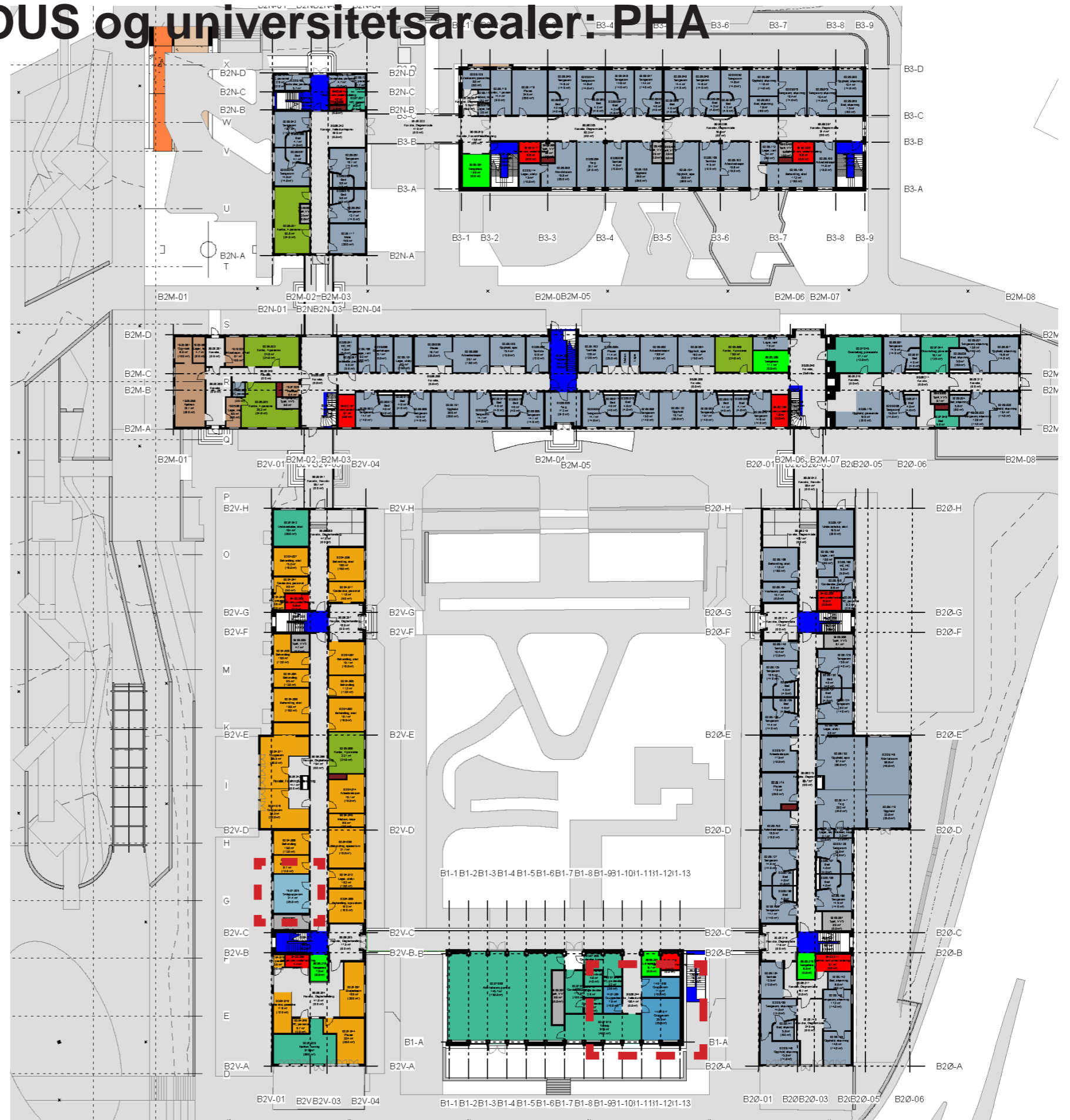


# Forskning og undervisning OUS og universitetsarealer: PHA

INFO: Plassering av klinikknært areal i PHA midt

Plan 1:

- Smågrupperom UiO x 1
- Grupperom 10 m2 OUS x 2
- Grupperom 25 m2 OUS x 1



FORELØPIGE SKISSER

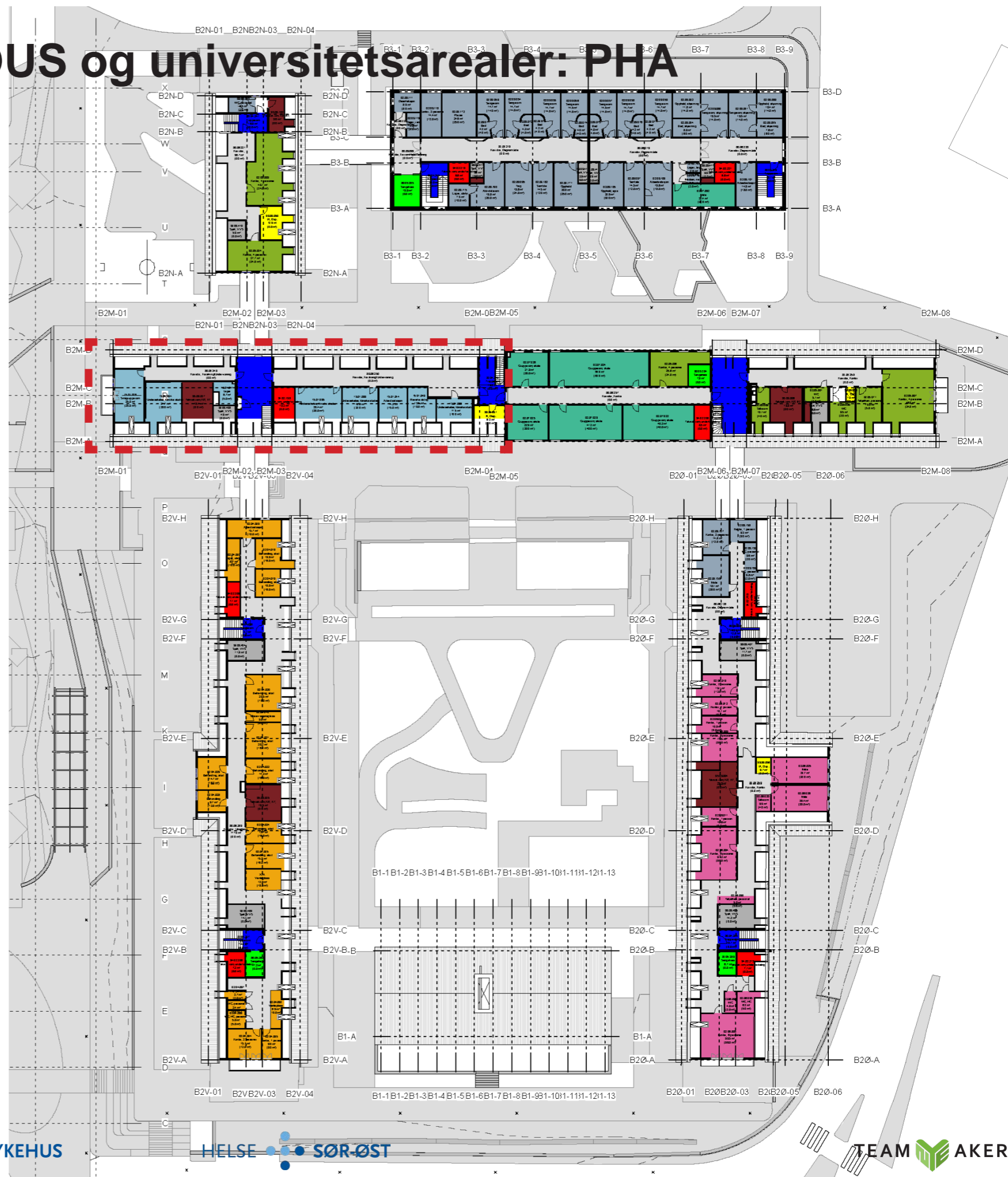


# Forskning og undervisning OUS og universitetsarealer: PHA

INFO: Plassering av klinikknært areal i PHA midt

Plan 2:

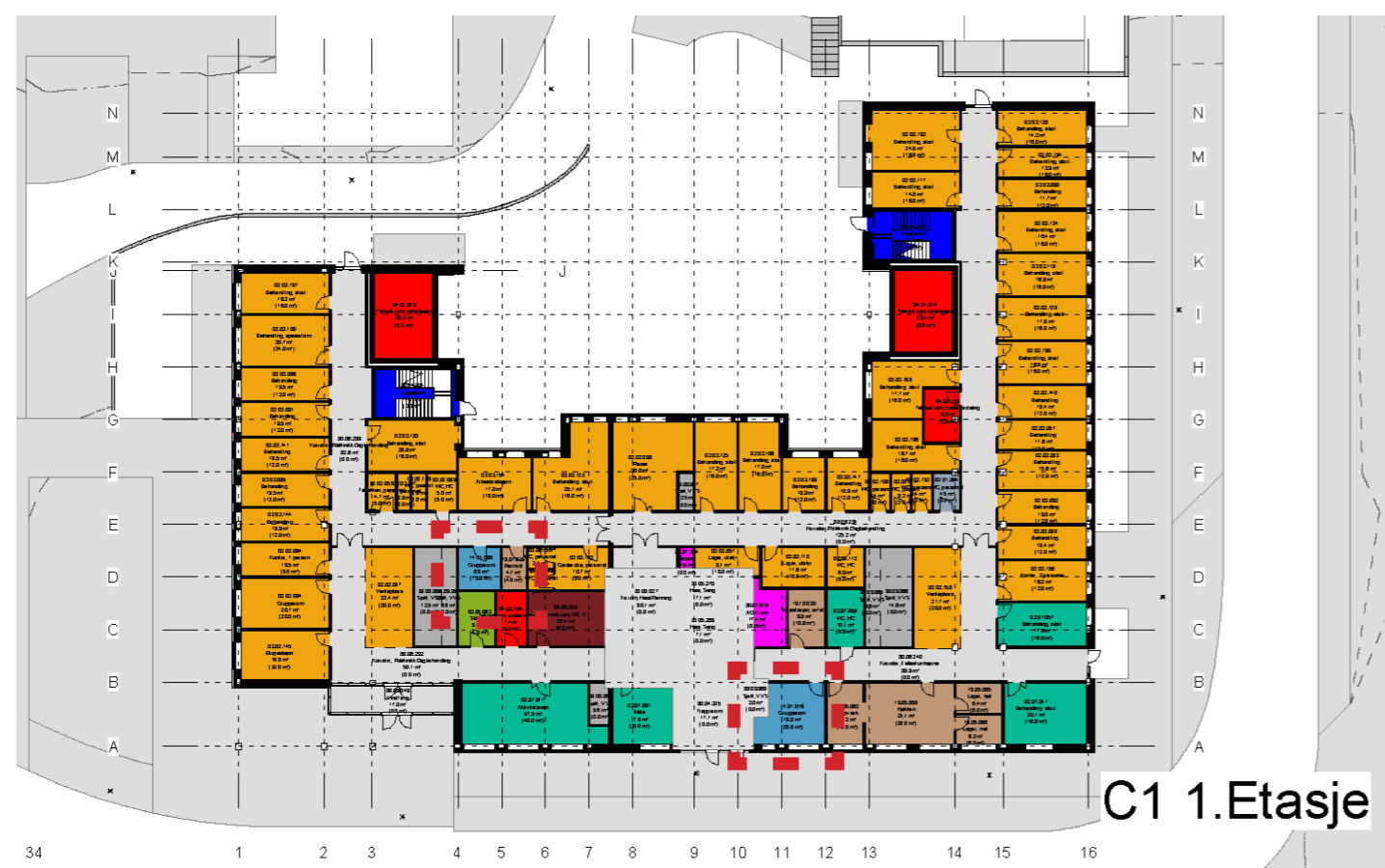
- Smågrupperom UiO x 1
- Undersøkelserom UiO x 4
- Arbeidsstasjon UiO x 1
- Prøvefordeling UiO x 1
- Lager UiO x 1



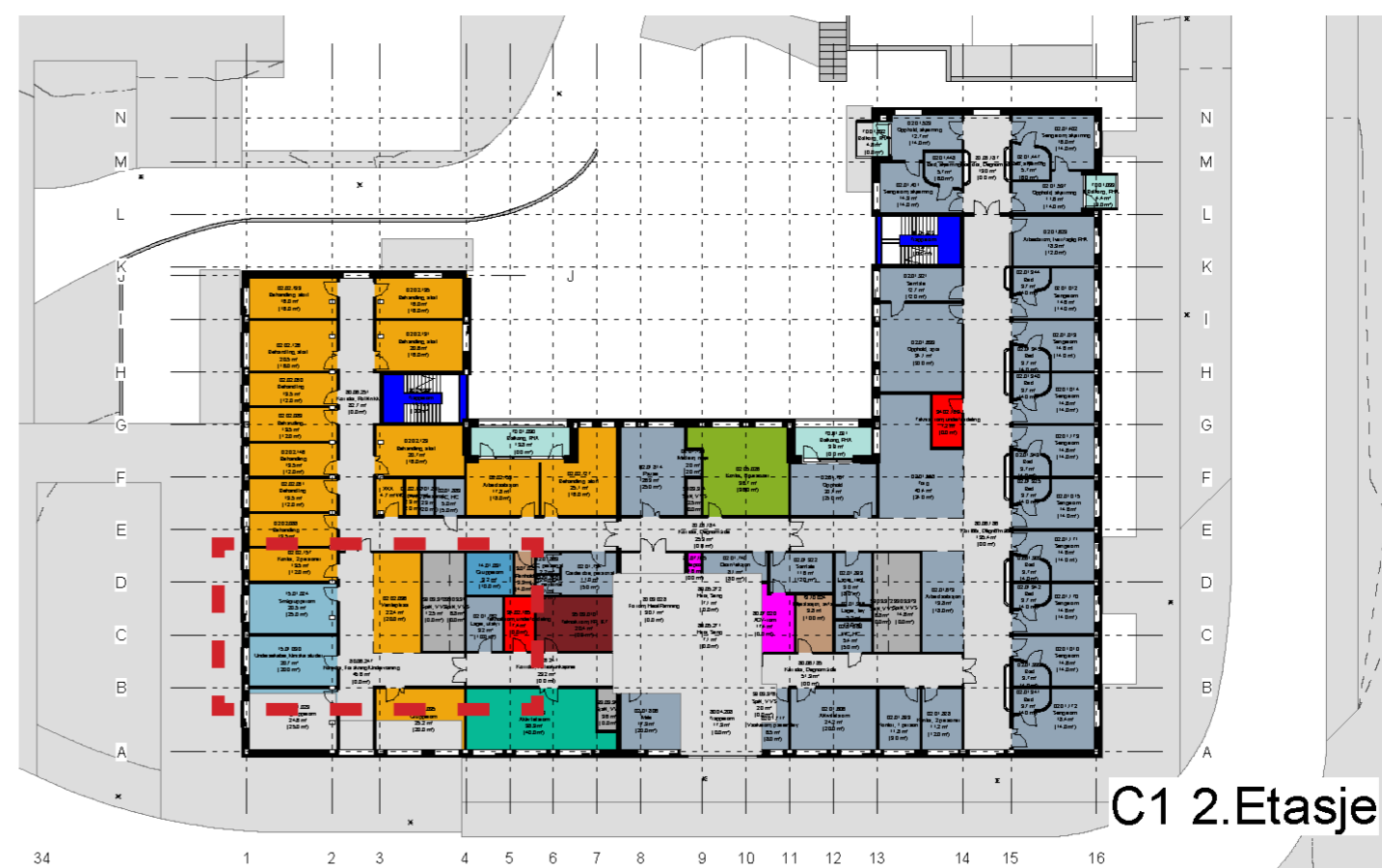
FORELØPIGE SKISSER

# Forskning og undervisning OUS og universitetsarealer: PHA

INFO: Plassering av klinikknært areal i PHA nord



- Plan 1:
- Grupperom 10 m2 OUS x 1
  - Grupperom 25 m2 OUS x 1



- Plan 2:
- Smågrupperom UiO x 1
  - Undersøkelse UiO x 1
  - grupperom 10 m2 OUS x 1

## FORELØPIGE SKISSER



# Forskning og undervisning OUS og universitetsarealer

Flyt og nærhet til andre funksjonsområder: studentfunksjoner i eksisterende bygg



III.: Akerløperen/inggang Studenttorget

FORELØPIGE SKISSER

Medvirkning Forprosjekt // Aktivitet D, møte 3  
Mai 2022  
23



# Forskning og undervisning OUS og universitetsarealer: paviljongbyggene

## UIO-AREALER I EKSISTERENDE BYGG



Trær som bevares

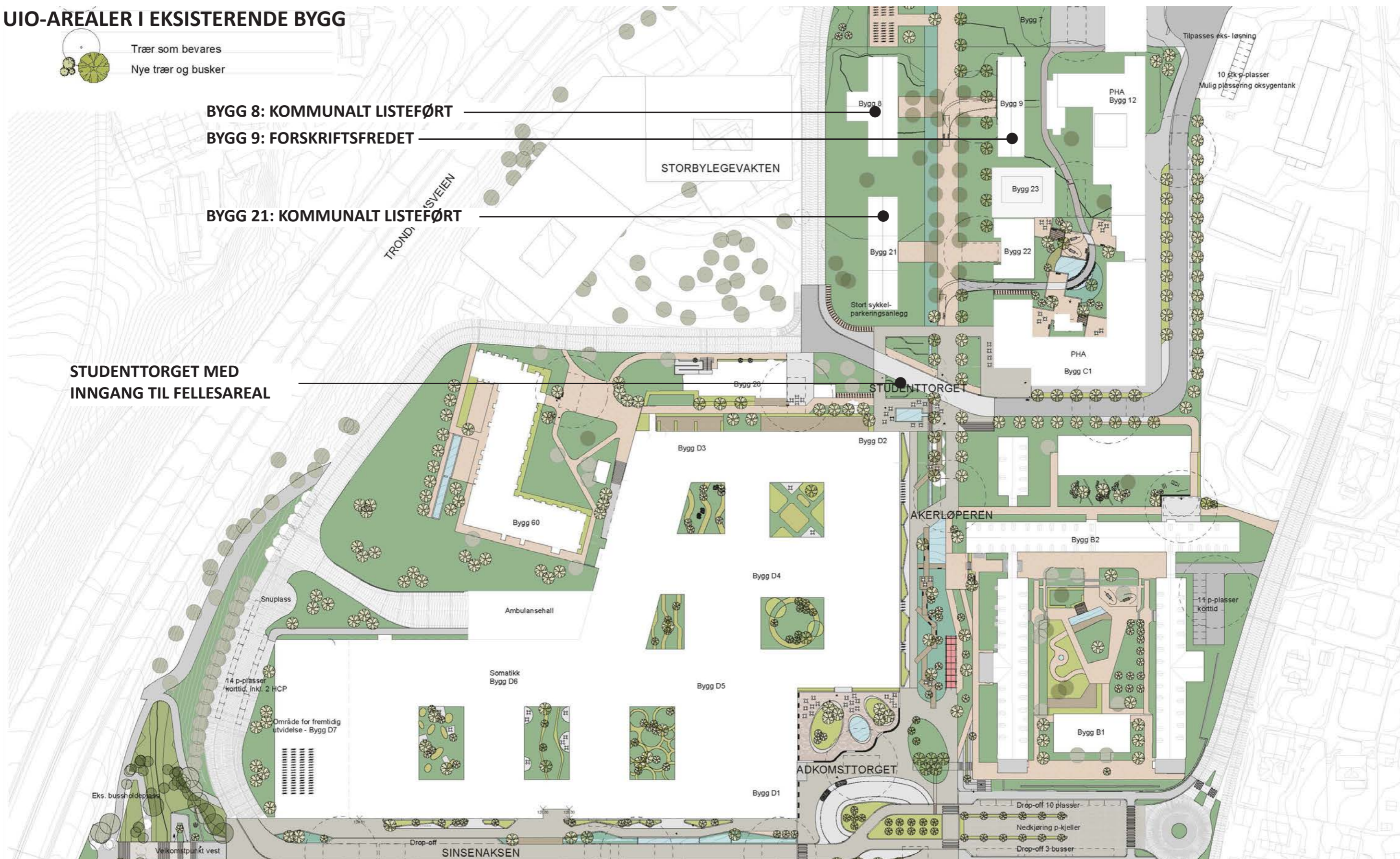
Nye trær og busker

**BYGG 8: KOMMUNALT LISTEFØRT**

**BYGG 9: FORSKRIFTSFREDET**

**BYGG 21: KOMMUNALT LISTEFØRT**

**STUDENTTORGET MED  
INNGANG TIL FELLESAREAL**



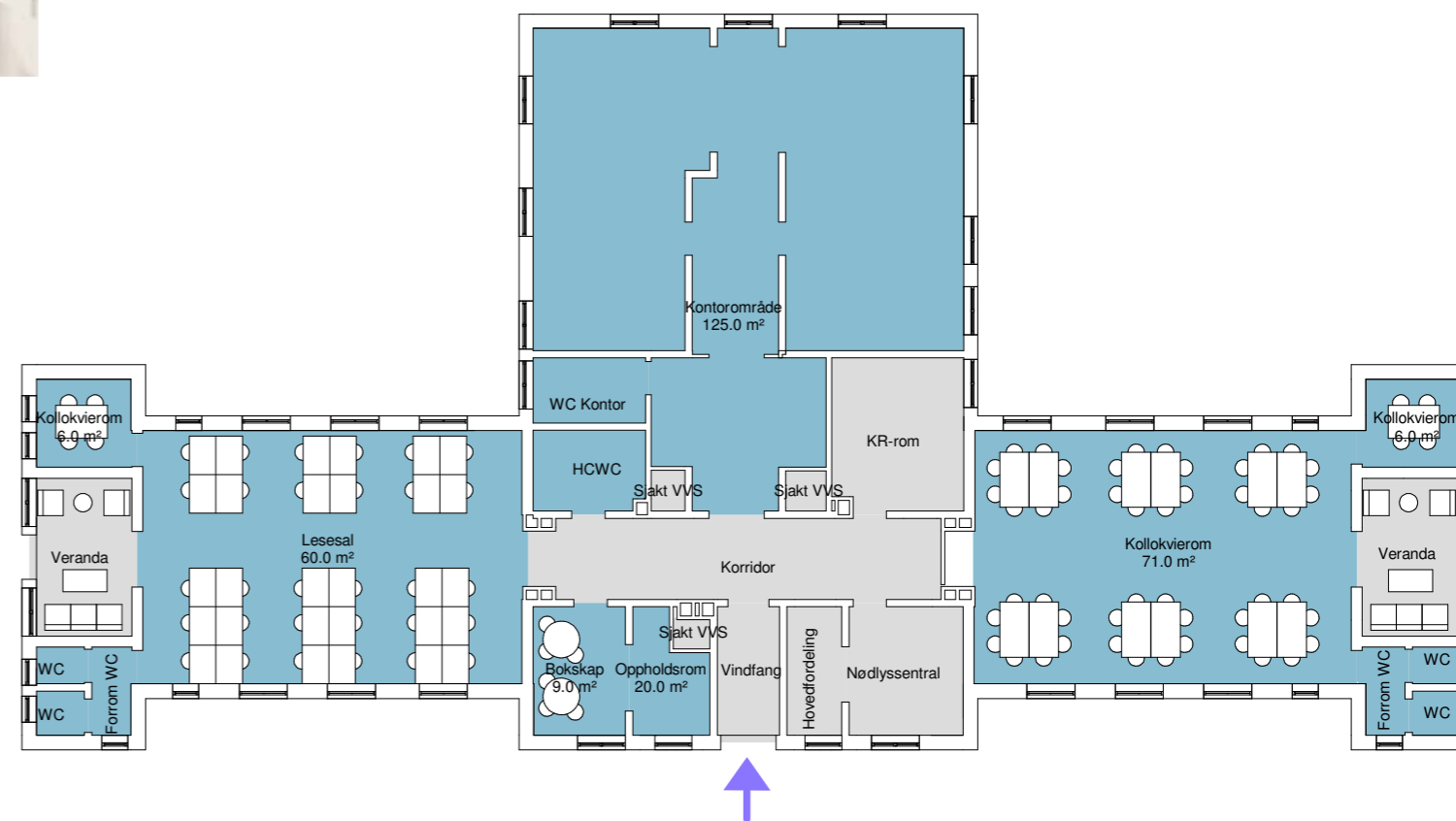
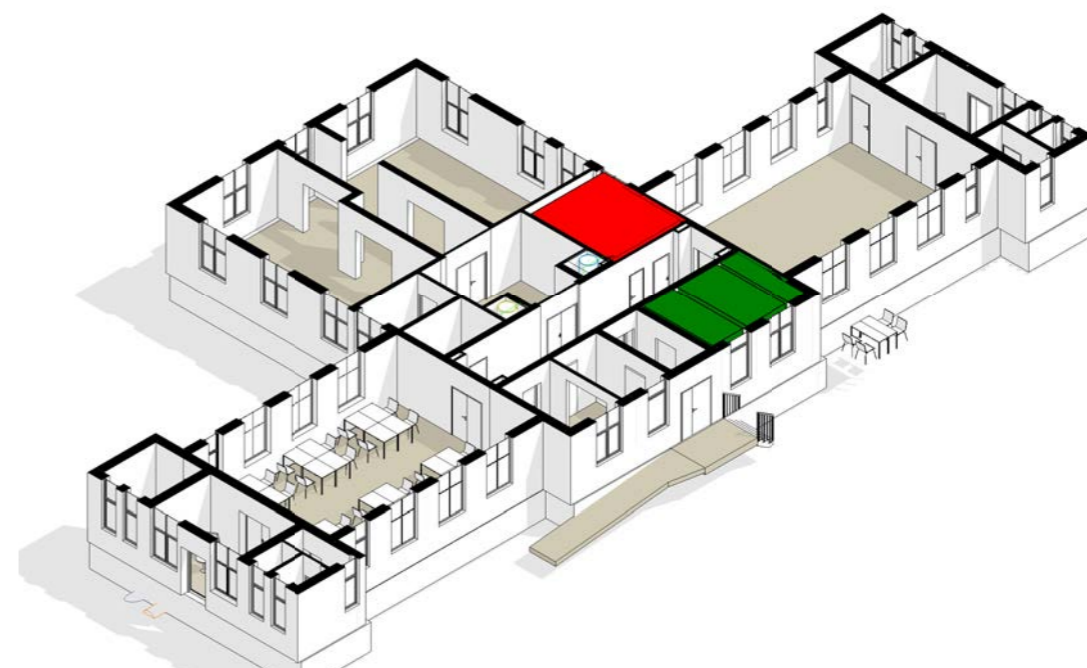


# Forskning og undervisning OUS og universitetsarealer: paviljongbyggene

BYGG 8 | UiO-AREALER: ingen endring fra D3



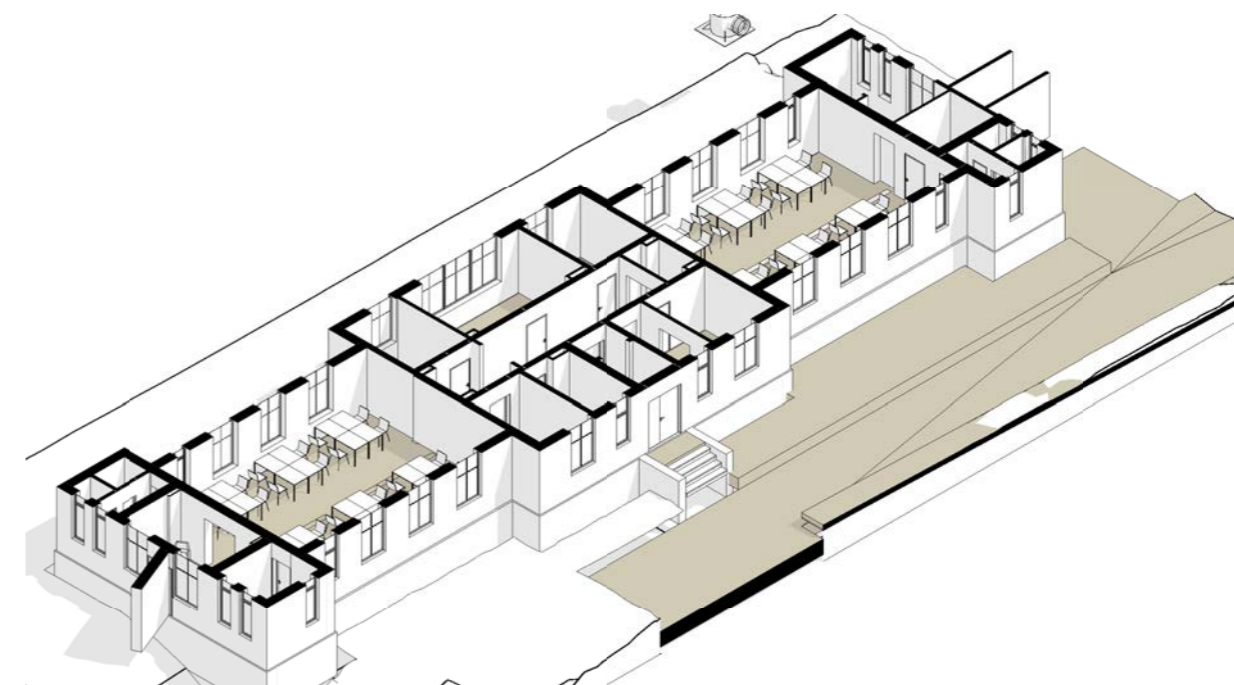
Ill.: eksempel på lesesal (møblering bearbejdes i detaljfase)



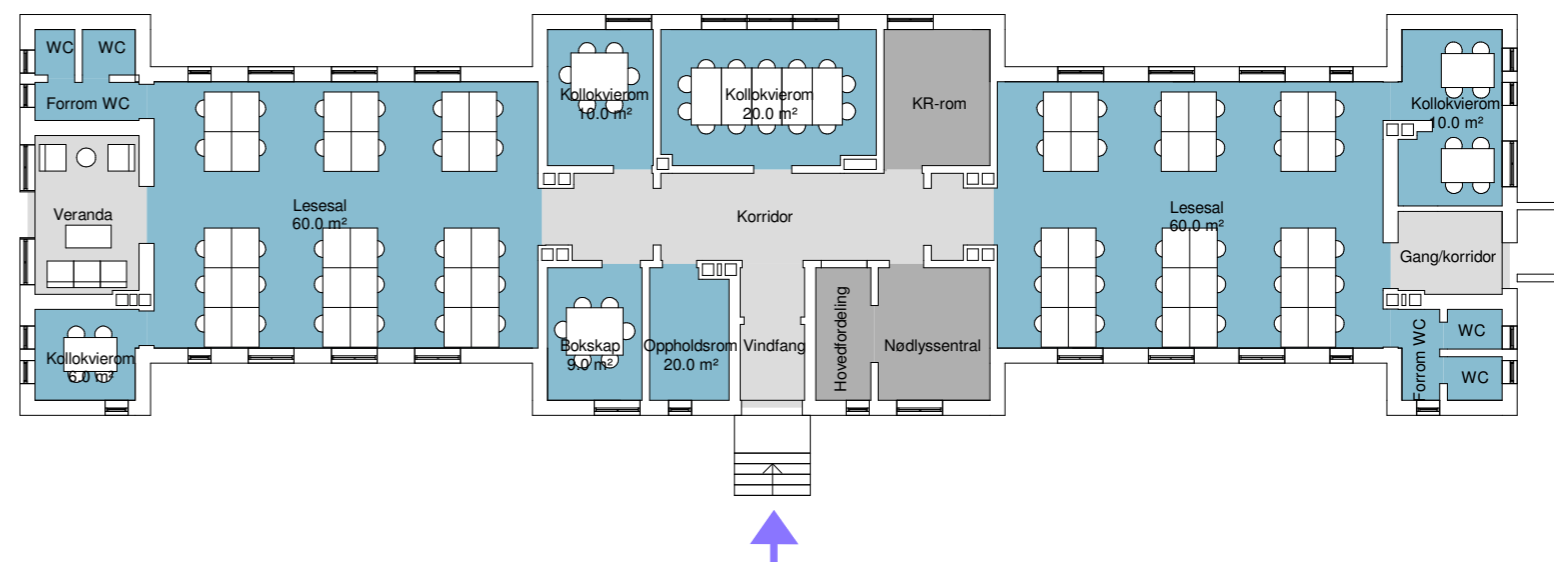
FORELØPIGE SKISSER

# Forskning og undervisning OUS og universitetsarealer: paviljongbyggene

BYGG 9 | UiO-AREALER: ingen endring fra D3



Ill.: eksempel på oppholdsrom/veranda (møblering bearbejdes i detaljfase)



FORELØPIGE SKISSER

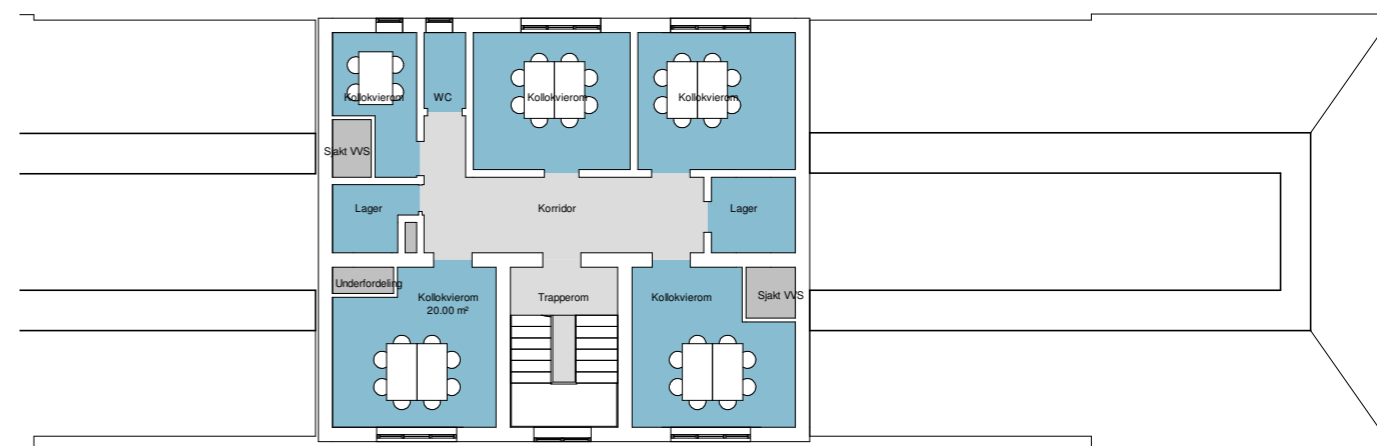


# Forskning og undervisning OUS og universitetsarealer: paviljongbyggene

BYGG 21 | UiO-AREALER: ingen endring fra D3



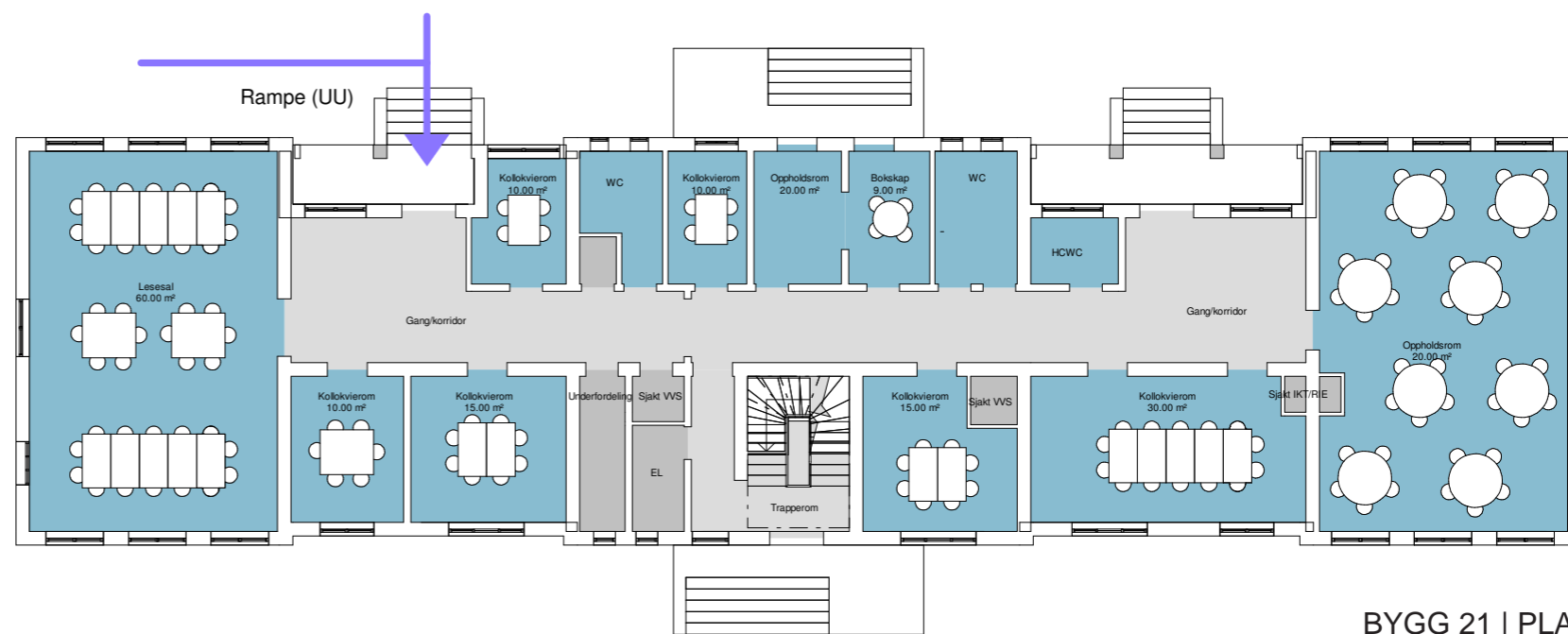
Ill.: eksempel på oppholdsrom (møblering bearbejdes i detaljfase)



BYGG 21 | PLAN 2



FORELØPIGE SKISSER



BYGG 21 | PLAN 1



# Forskning og undervisning OUS og universitetsarealer



FORELØPIGE SKISSER

Medvirkning Forprosjekt // Aktivitet D, møte 3  
Mai 2022  
28